

מחוז ירושלים
 מרחב תכנון מקומי ירושלים
 תכנית מס' 13643/א'
 בית מגורים חדש בשכונת אשיח - ירושלים
 נספח מס' (1) - נספח בינוי
 קנה מידה 1:100

- מקרא:
- גבול תכנית
 - גבול מגרש
 - בניה קיימת
 - חצר גן ילדים
 - גן ילדים
 - בניה מוצעת
 - קו קרקע טבעי
 - טבלת שטחים:

שטח בניה קיימת	1,100
שטח בניה מוצעת	1,100
שטח חצר גן ילדים	1,100
שטח גן ילדים	1,100
שטח אחר	1,100
סה"כ	5,500

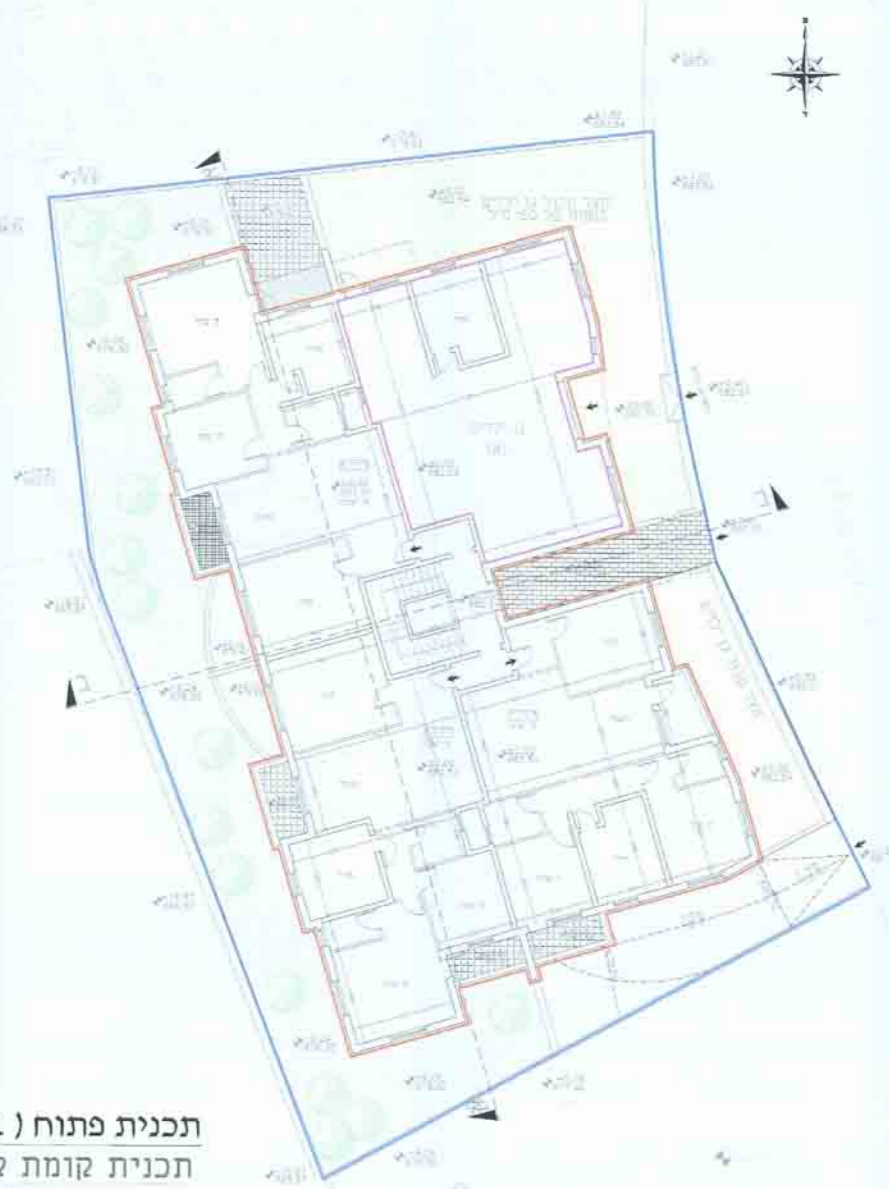
עורך התכנית:
מיסק ליועצים ועבודות הנדסה
 מומחה אבו גינאם . אדריכל

בית צפפה-ירושלים 95820 ת.ד. 94107
 טלפון: 02-5834912 נייד: 054-5774684
 פקס: 02-656035
 דוא"ל: misk2004@bezeqint.net
 misk2004@zahav.net.il



תאריך: 27/12/2014

תכנית פתוח (1 : 100)
 תכנית קומת קרקע
 מופלט:



תכנית קומת 3-
 ק.מ. 1:100 מופלט:



תכנית קומת 2-
 ק.מ. 1:100 מופלט:



תכנית קומת 1-
 ק.מ. 1:100 מופלט:



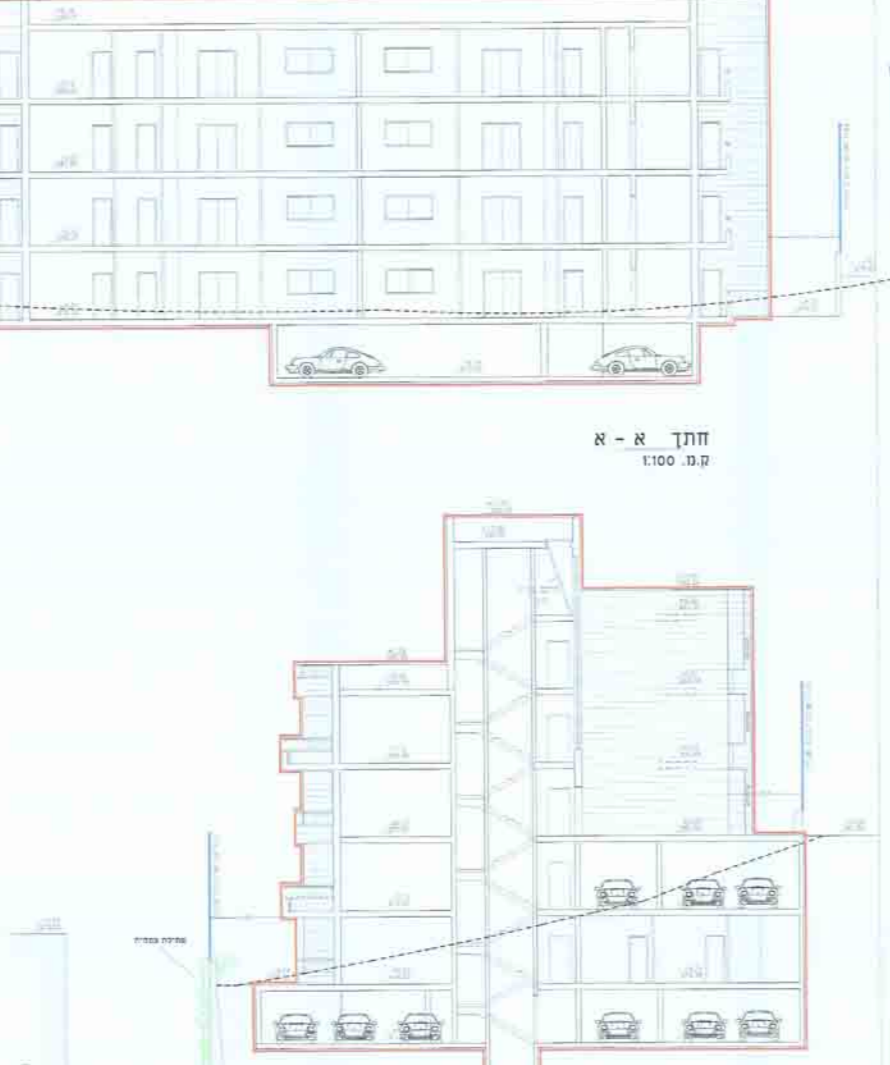
תכנית קומת ראשונה
 ק.מ. 1:100 מופלט:



תכנית קומת שניה
 ק.מ. 1:100 מופלט:



תכנית קומת שלישית
 ק.מ. 1:100 מופלט:



תכנית קומת גג
 ק.מ. 1:100 מופלט:



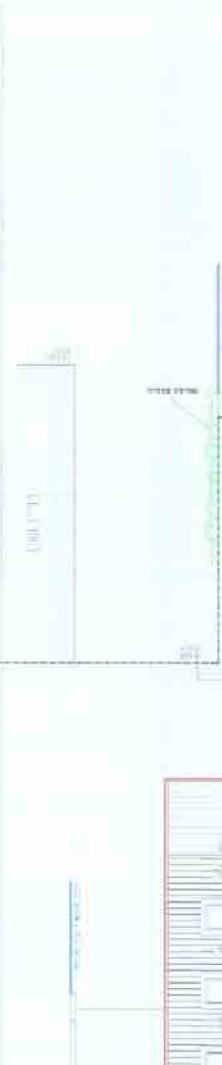
תכנית קומת צפונית
 ק.מ. 1:100 מופלט:



תכנית קומת דרווית
 ק.מ. 1:100 מופלט:



תכנית קומת מערבית
 ק.מ. 1:100 מופלט:



תכנית קומת מזרחית
 ק.מ. 1:100 מופלט:

