

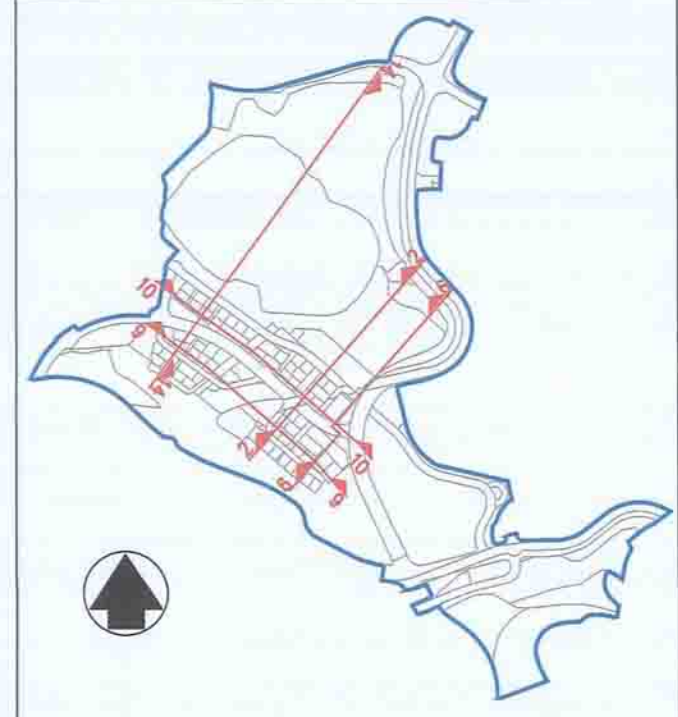
**תכנית מס' 102-0074732**  
**בית שמש - שכונה ד-1**

**נספח מס' 1**  
**בניין ופיתוח**  
**חתיכים**  
**גיליון מס' 9**

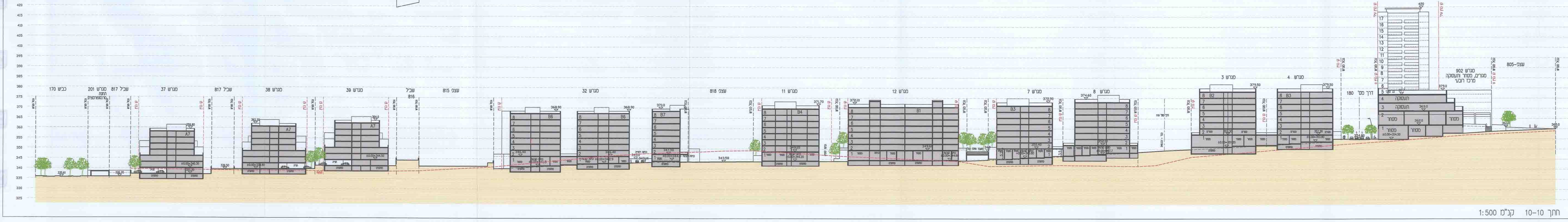
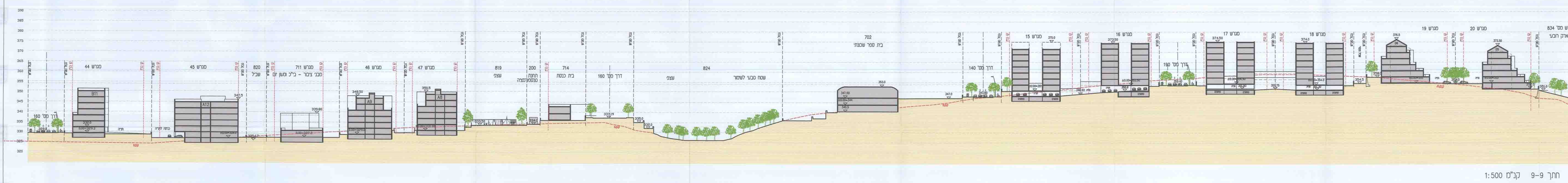
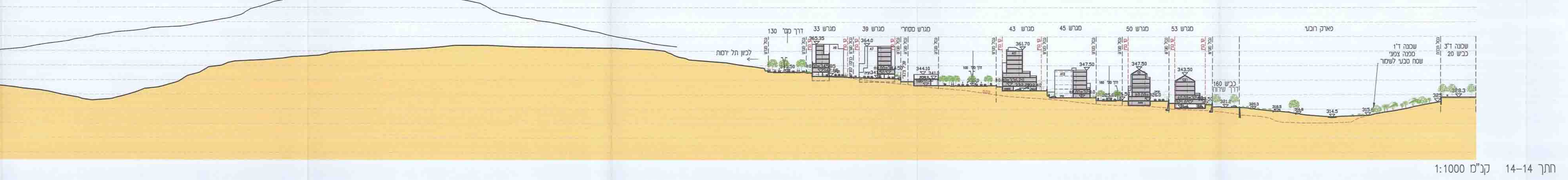
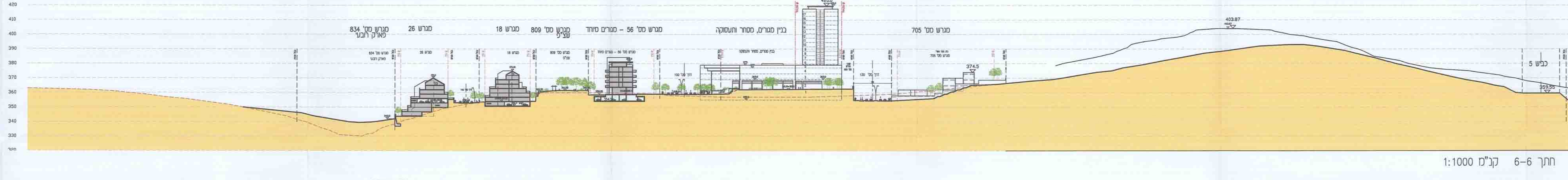
תאריך ערכת הנספח: 28.01.15

קני"מ: 1:500

עורך הנספח: אילן אורדילס מחנני ערים



| מקרא:    |           |
|----------|-----------|
| [Symbol] | מסל גישה  |
| [Symbol] | מסל מים   |
| [Symbol] | מסל סלע   |
| [Symbol] | מסל חשמל  |
| [Symbol] | מסל תשתית |
| [Symbol] | מסל גישה  |
| [Symbol] | מסל מים   |
| [Symbol] | מסל סלע   |
| [Symbol] | מסל חשמל  |
| [Symbol] | מסל תשתית |
| [Symbol] | מסל גישה  |
| [Symbol] | מסל מים   |
| [Symbol] | מסל סלע   |
| [Symbol] | מסל חשמל  |
| [Symbol] | מסל תשתית |
| [Symbol] | מסל גישה  |
| [Symbol] | מסל מים   |
| [Symbol] | מסל סלע   |
| [Symbol] | מסל חשמל  |
| [Symbol] | מסל תשתית |



התוכנית לא תכונה עסקים אווירודינמיים  
התוכנית מבטרת סכנת אירועי ריבוי  
על ידי התקנת מערכת אירועי ריבוי