

זוהי התכנון והבנייה, התשכ"ה - 1965
תכנית מתאר מקומית

תכנית מס' 13147

שם התכנית
תוספת 2 קומות מעל הבנין הקיים לשם יצירת יחיד חדשות
סה"כ 6 יחיד במגרש שכי ראם אלעמוד

נספח בינוי

קני"מ	שם הנספח
1800	נספח מס' 1

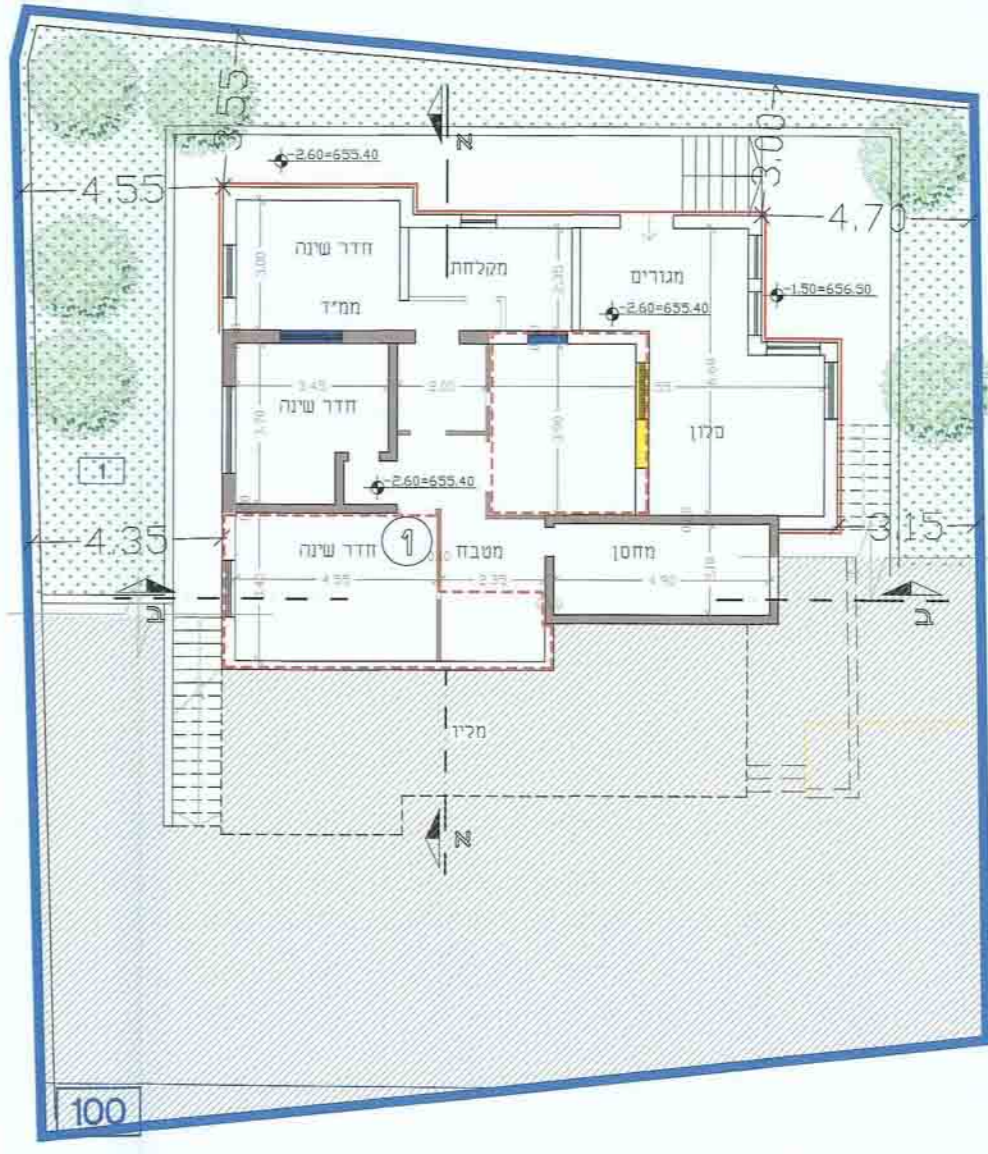
מקרא

- חוק התכנון והבניה, התשי"ב - 1965
- תקנות התכנון והבניה, תש"ל - 1970
- תקנות התכנון והבניה, תשמ"ב - 1982
- תקנות התכנון והבניה, תשמ"ד - 1984
- תקנות התכנון והבניה, תשמ"ו - 1986
- תקנות התכנון והבניה, תשמ"ח - 1988
- תקנות התכנון והבניה, תשמ"ט - 1989
- תקנות התכנון והבניה, תשס"א - 2001
- תקנות התכנון והבניה, תשס"ב - 2002
- תקנות התכנון והבניה, תשס"ג - 2003
- תקנות התכנון והבניה, תשס"ד - 2004
- תקנות התכנון והבניה, תשס"ה - 2005
- תקנות התכנון והבניה, תשס"ו - 2006
- תקנות התכנון והבניה, תשס"ז - 2007
- תקנות התכנון והבניה, תשס"ח - 2008
- תקנות התכנון והבניה, תשס"ט - 2009
- תקנות התכנון והבניה, תש"ע - 2010
- תקנות התכנון והבניה, תש"פ - 2020

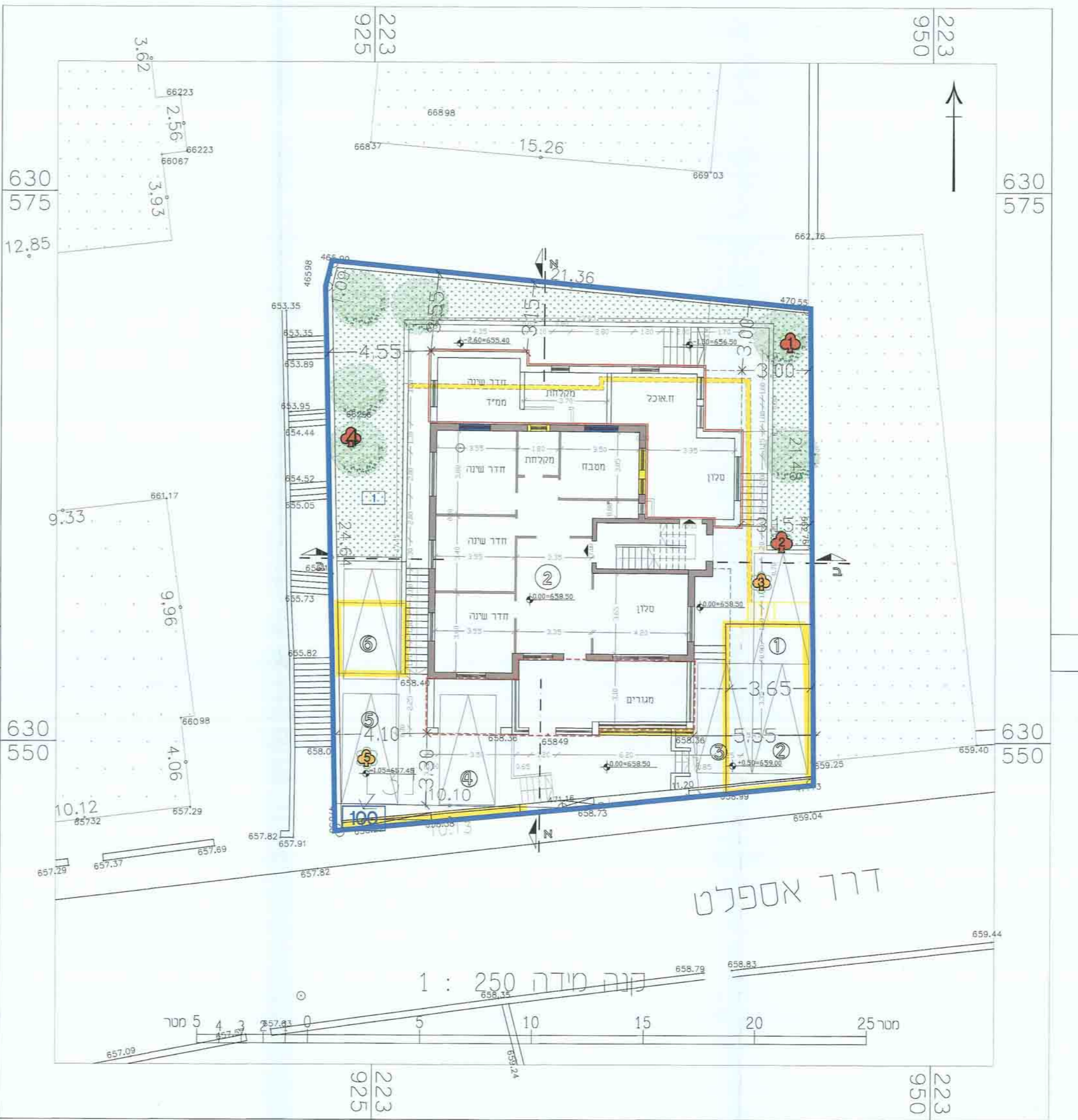
167 מ"ר	סה"כ שטחים בתוצר מאושר עפ"י דוח
125 מ"ר	סה"כ שטחים בתוצר מאושר עפ"י תכנית
239 מ"ר	סה"כ שטחים בפועל
72 מ"ר	סה"כ שטחי בניה ללא דוח
557 מ"ר	סה"כ שטחי בניה מוצעים

תאריך: 25/05/2015

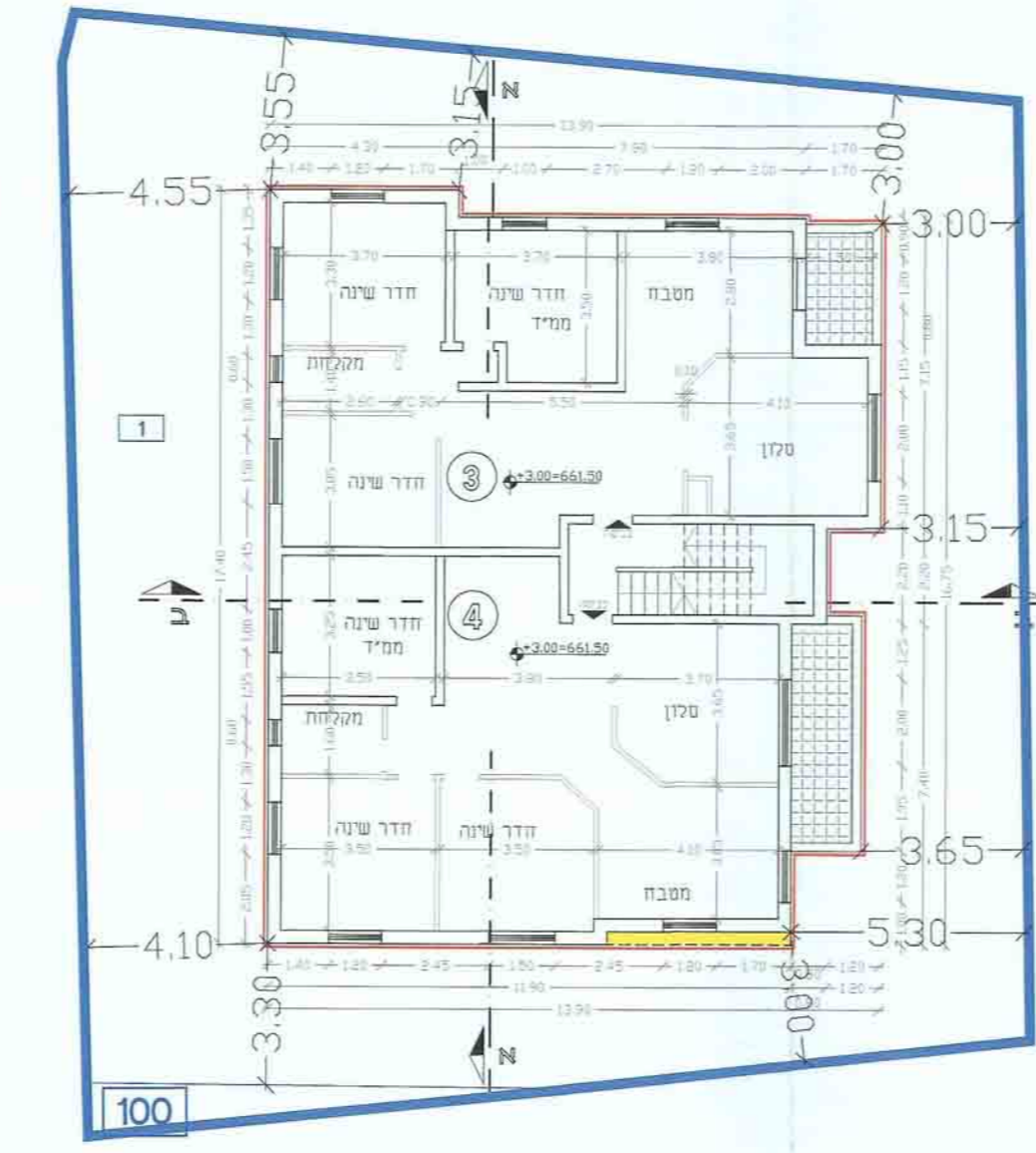
שם התכנית	עודד חתומה
74623 ת.נ.מ. 13147	74623 ת.נ.מ. 13147
38164 ת.ד. 13147	38164 ת.ד. 13147
02-5816687	02-5816687



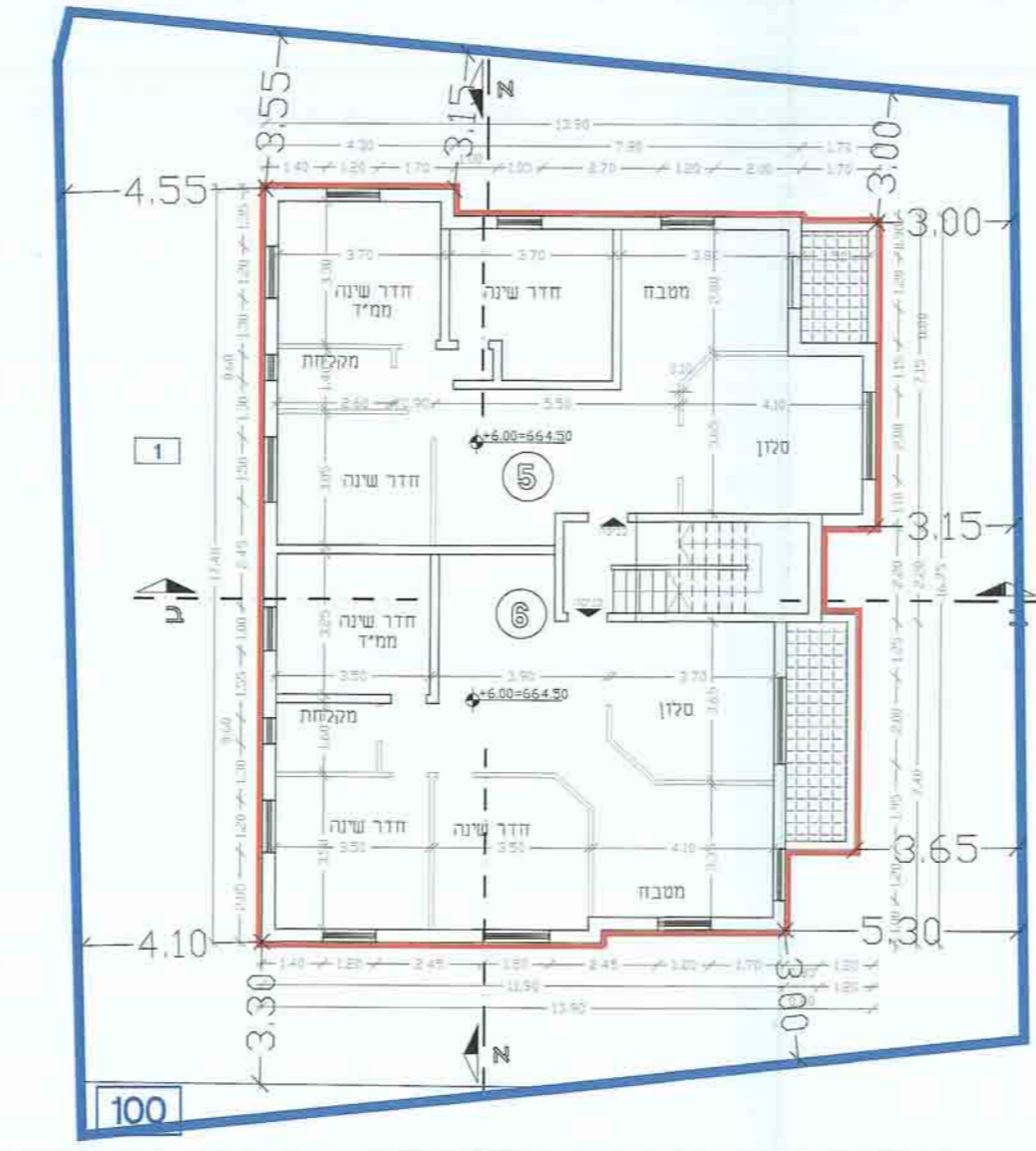
תכנית קומת התחתונה
ק.מ. 1-100
הפלטס 2.60=655.40



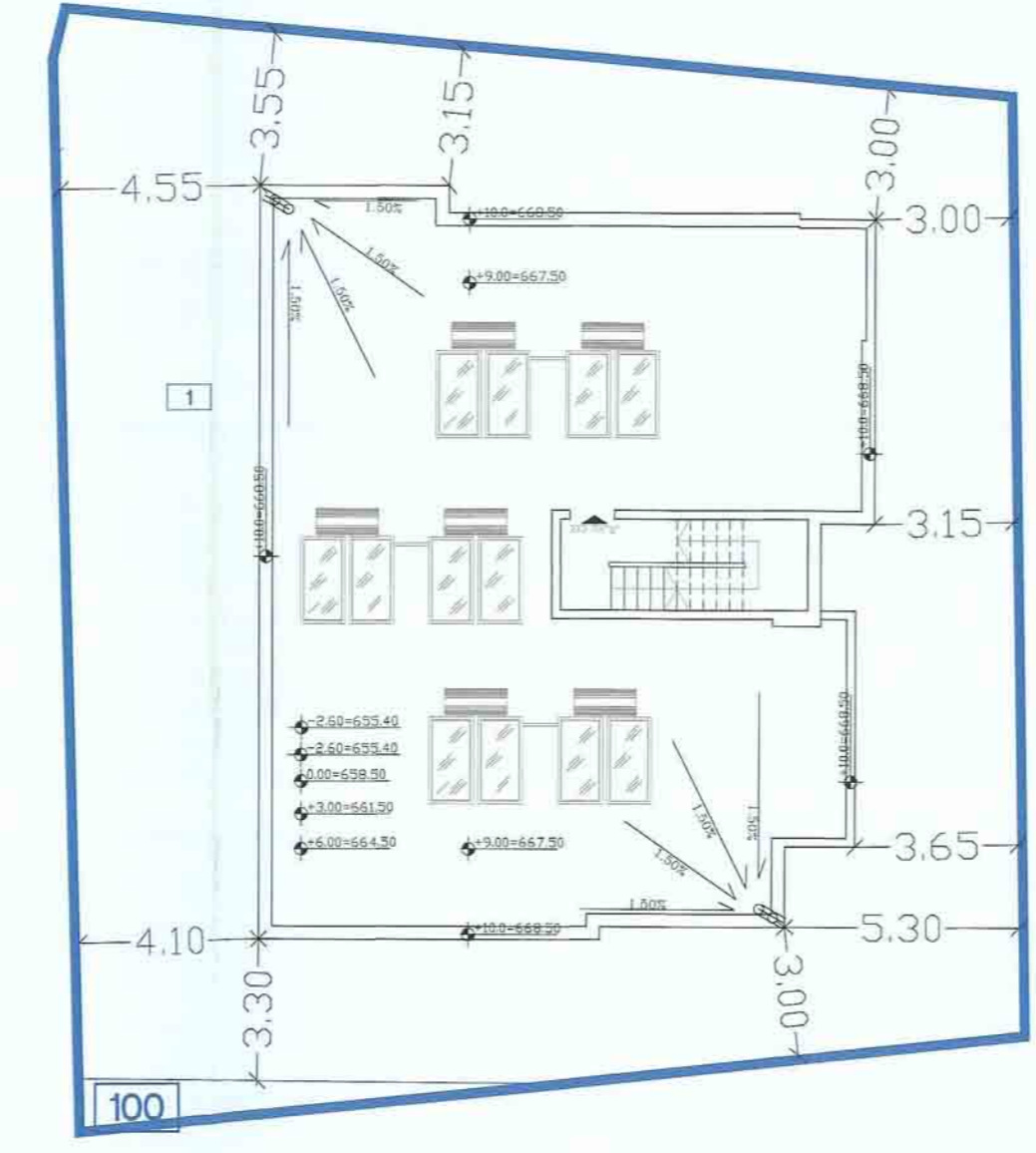
תכנית קומת קרקע ותכנית פיתוח שטח
ק.מ. 1-100
הפלטס 0.00=658.50



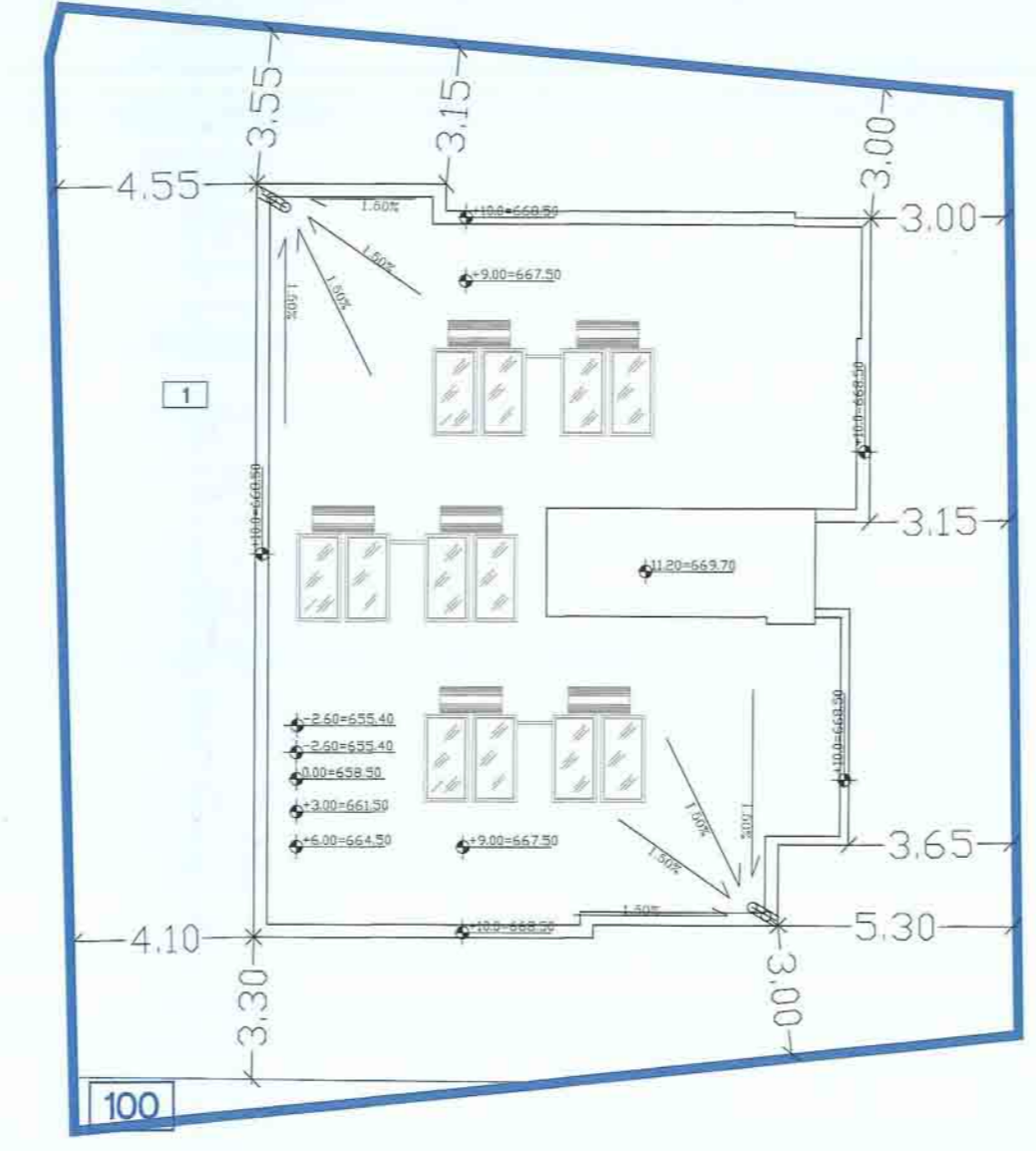
תכנית קומה ראשונה
ק.מ. 1-100
הפלטס 3.00=661.50



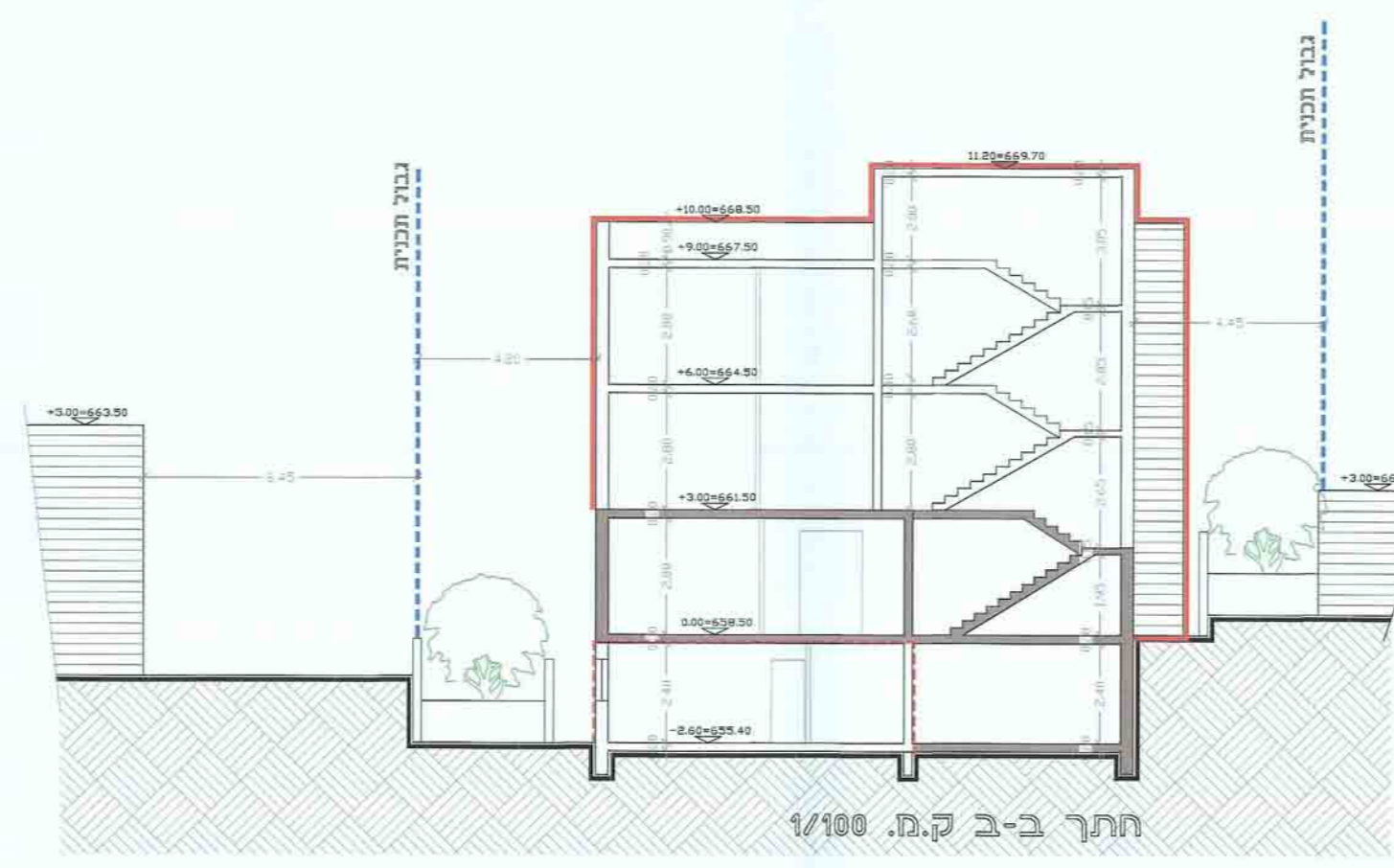
תכנית קומה שנייה
ק.מ. 1-100
הפלטס 6.00=664.50



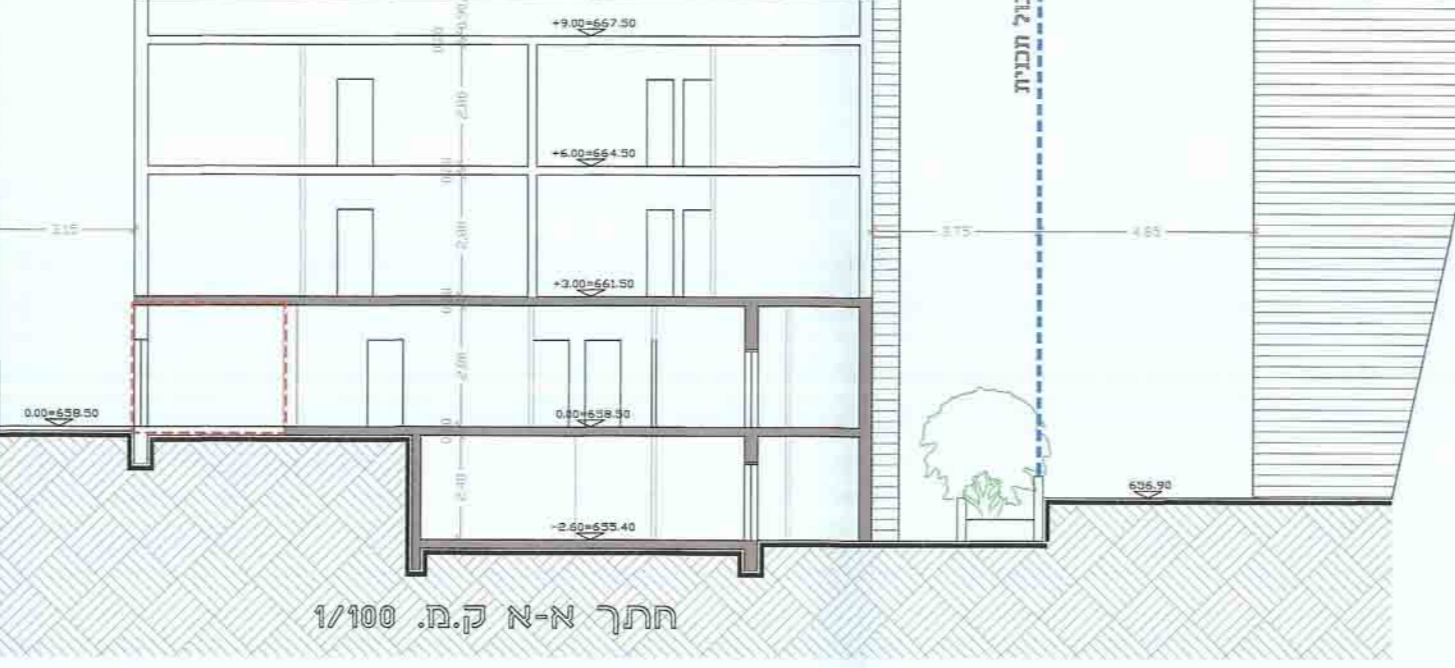
תכנית קומת דרגרות
ק.מ. 1-100



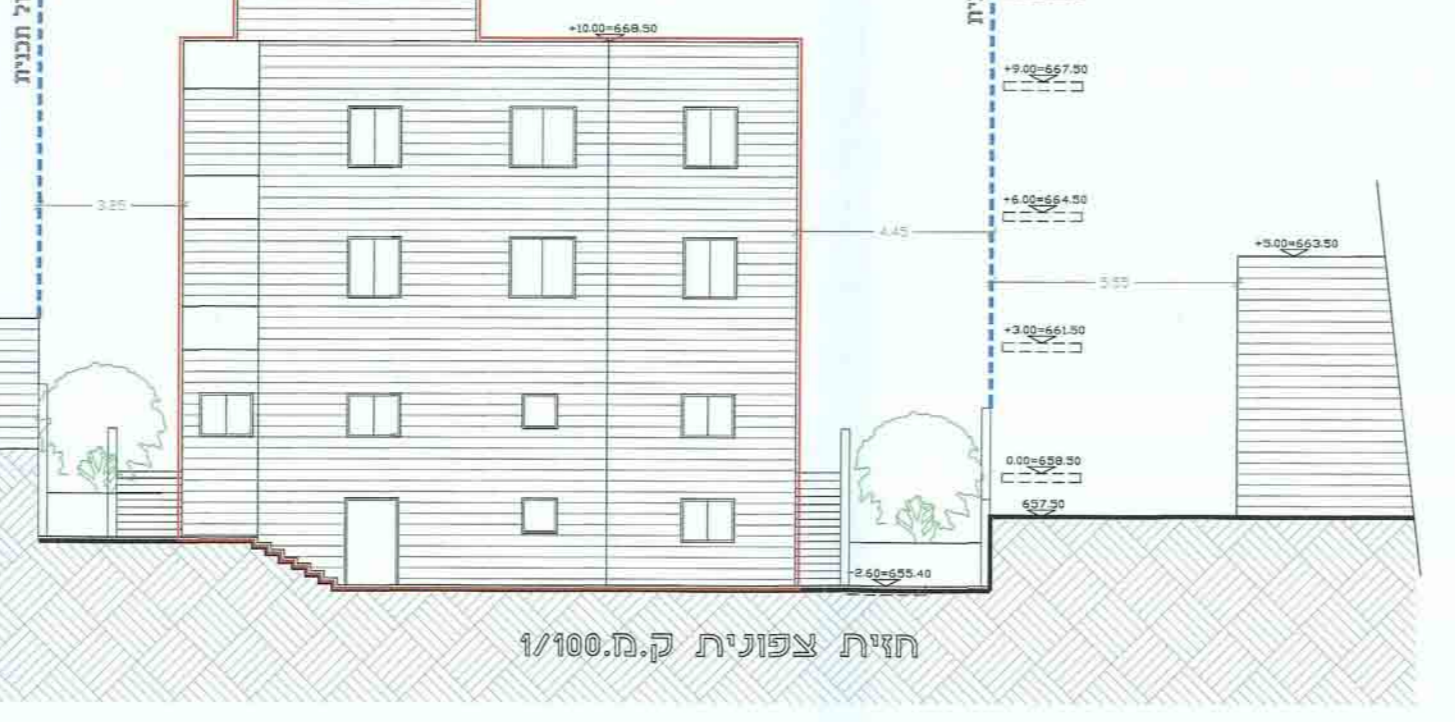
תכנית קומת גג
ק.מ. 1-100



חתך ב-ב ק.מ. 1/100



חתך א-א ק.מ. 1/100



חזית צפונית ק.מ. 1/100



חזית מזרחית ק.מ. 1/100



חזית דרומית ק.מ. 1/100



חזית מערבית ק.מ. 1/100