

תכנית מס' 14035
 תוספת שתי קומות על בניין קיים - הקמת בניין חדש בשכ' בית חנינה - ירושלים
 תכנית מתאר מקומית
 נספח מס' 1

קניימ: 1:100

איחוד ומחלקה: מחוזות השטח
מחוז: ירושלים
רשות מקומית: ירושלים
מיקום התכנית: בית חנינה
שטח התכנית: 1567 מ"ר

נושאים וחלקות בתכנית:
 גוש 30611
 חומטר 88-87
 חלקי חומטר

שלב: מתן תוקף מהדורה: תאריך: 19-03-2015

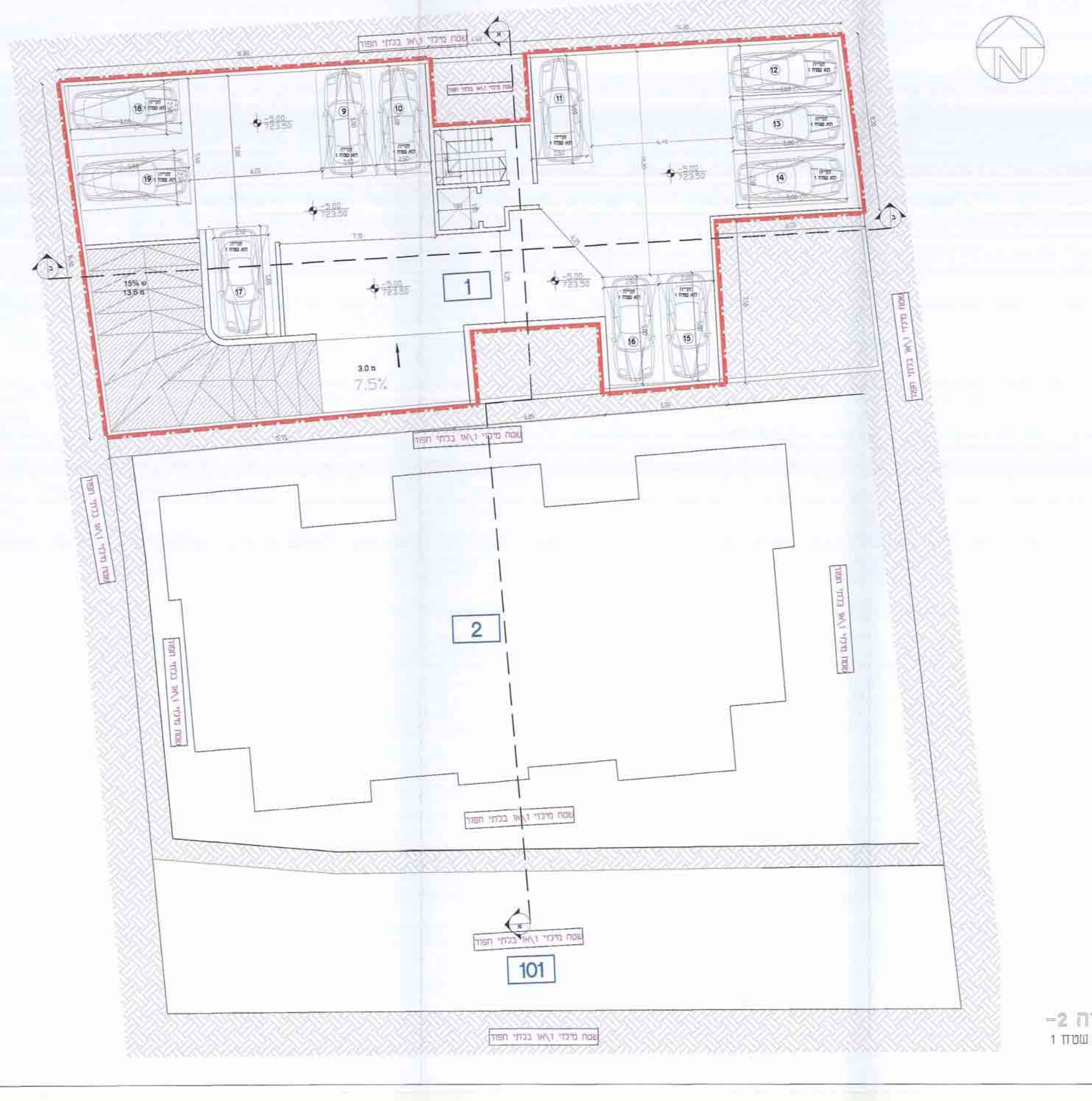
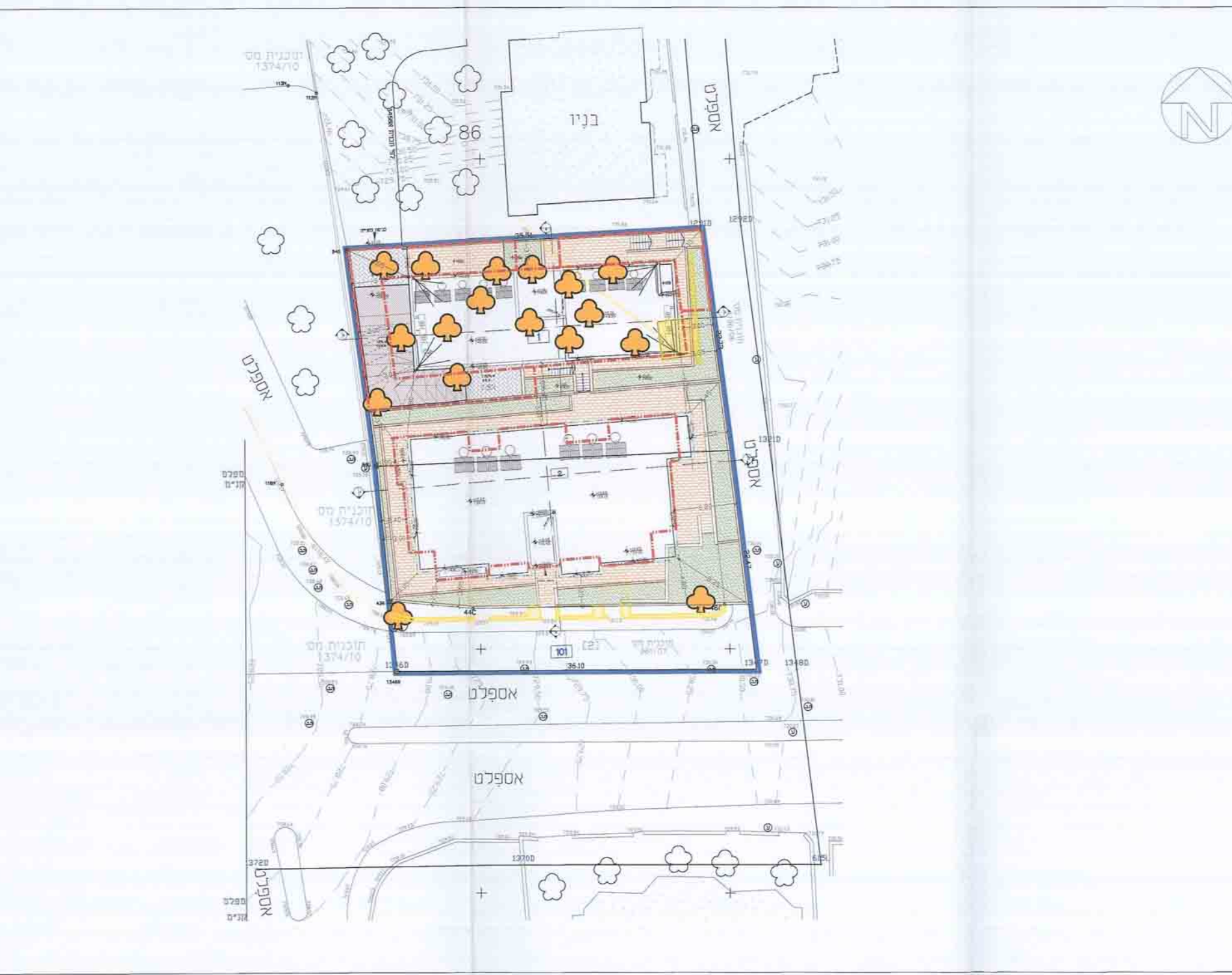
- מקרא:** גבול תכנית להריסת בניה מוצעת מעון יום קו בנין קו בנין תת קרקעי קו בנין עבור קומת קרקע בבניין הקיים קו בניין עבור תוספת בנייה בניין קיים לפי תב"ע גבול תא שטח מספר תא שטח עקעצים להעתקה

מكتب المسح الهندسي
ד"ר אדרכלים
 ירושלים-ודי מלניו
 רח' א' מקדס'
 מלפנס 02-6286098

מצבת שטחים:

סה"כ שטחים במצב מאושר על פי היתר	סה"כ שטחים בפועל	סה"כ שטחים בסיכוי מאושר על פי תב"ע
385.5	385.5	680.50

תכנית קומת חנינה 2- מפלס קניימ: 1:100
 תא שטח 1
 תא שטח 2



טבלת מאזן חניה

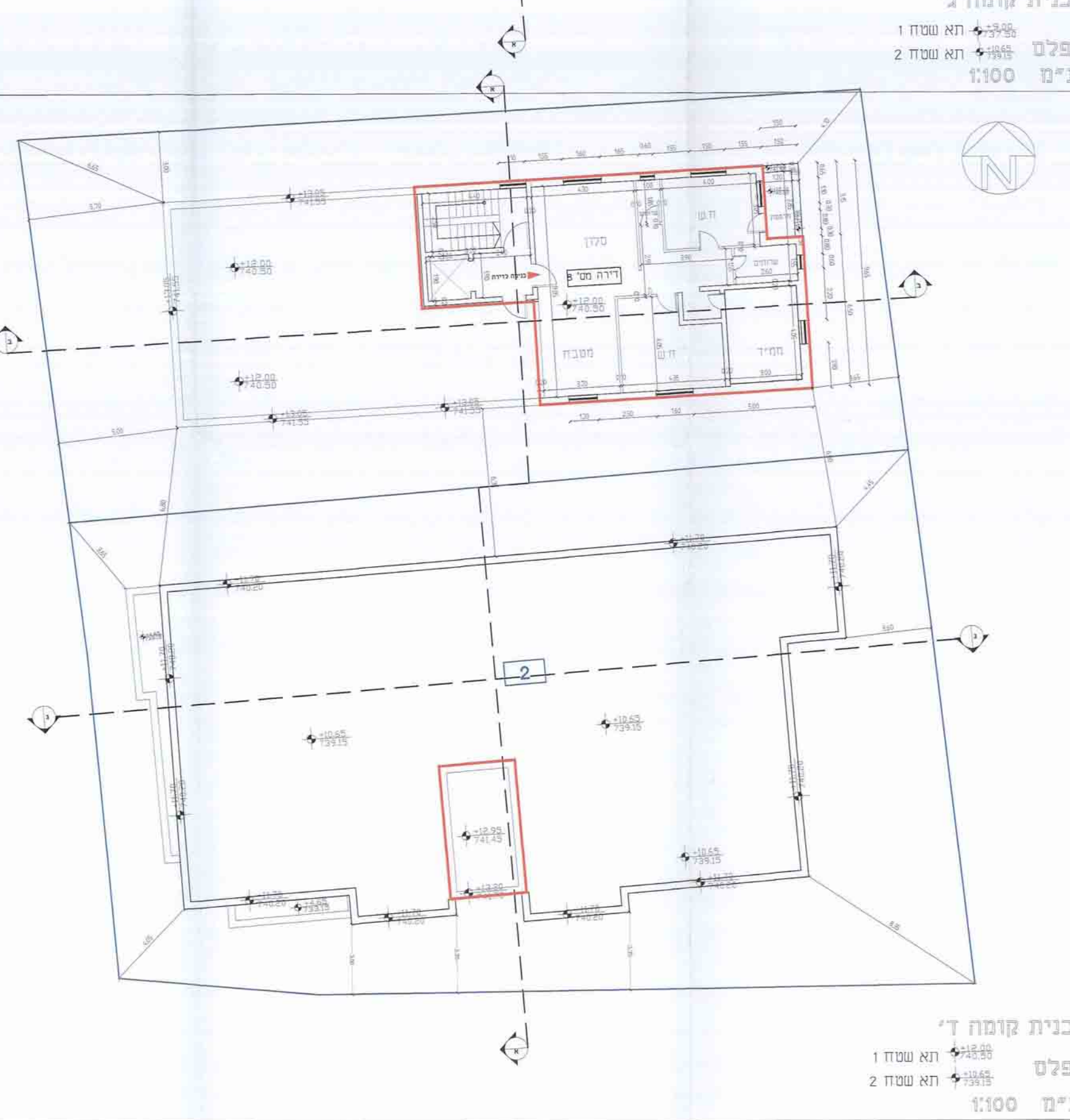
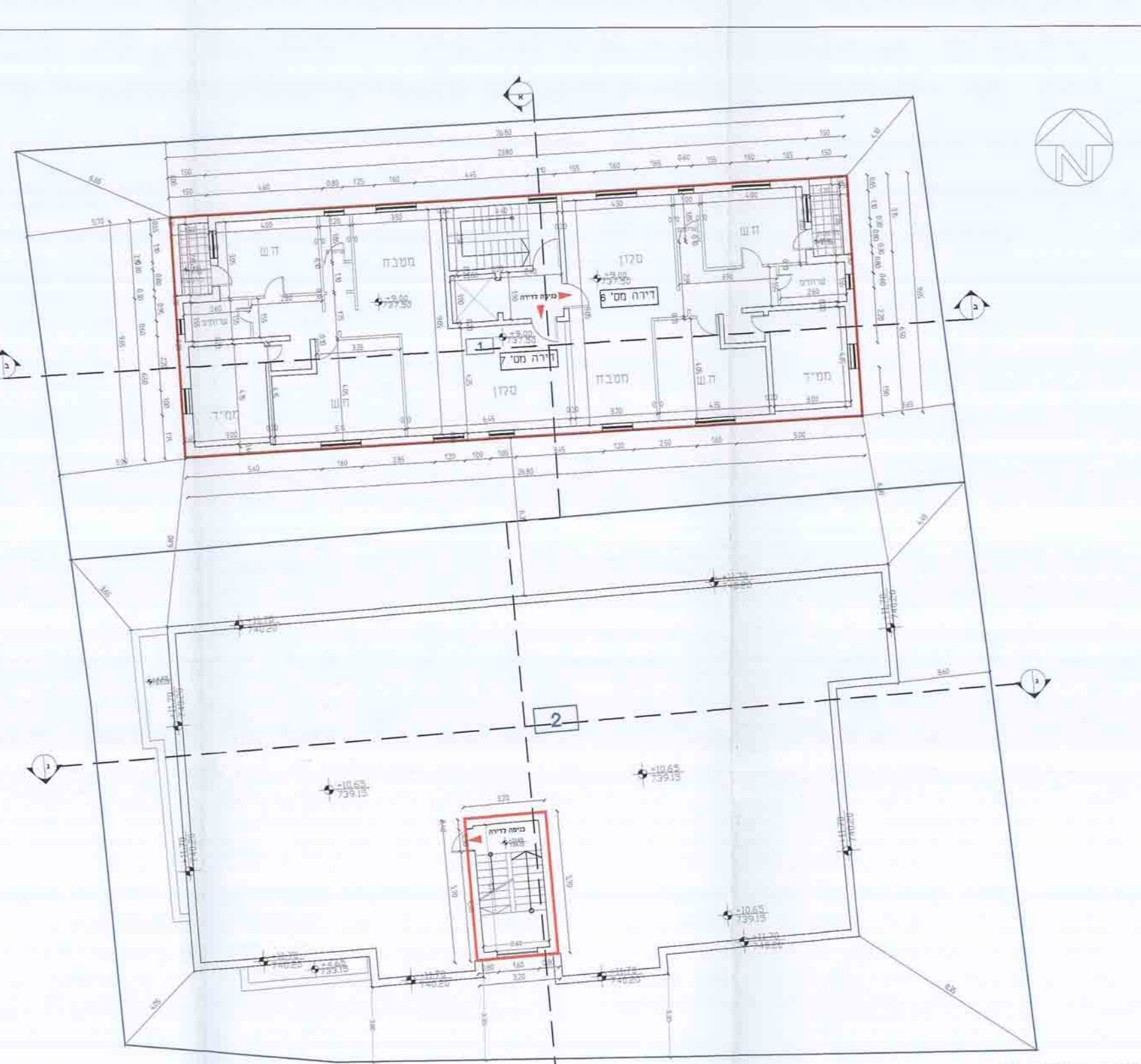
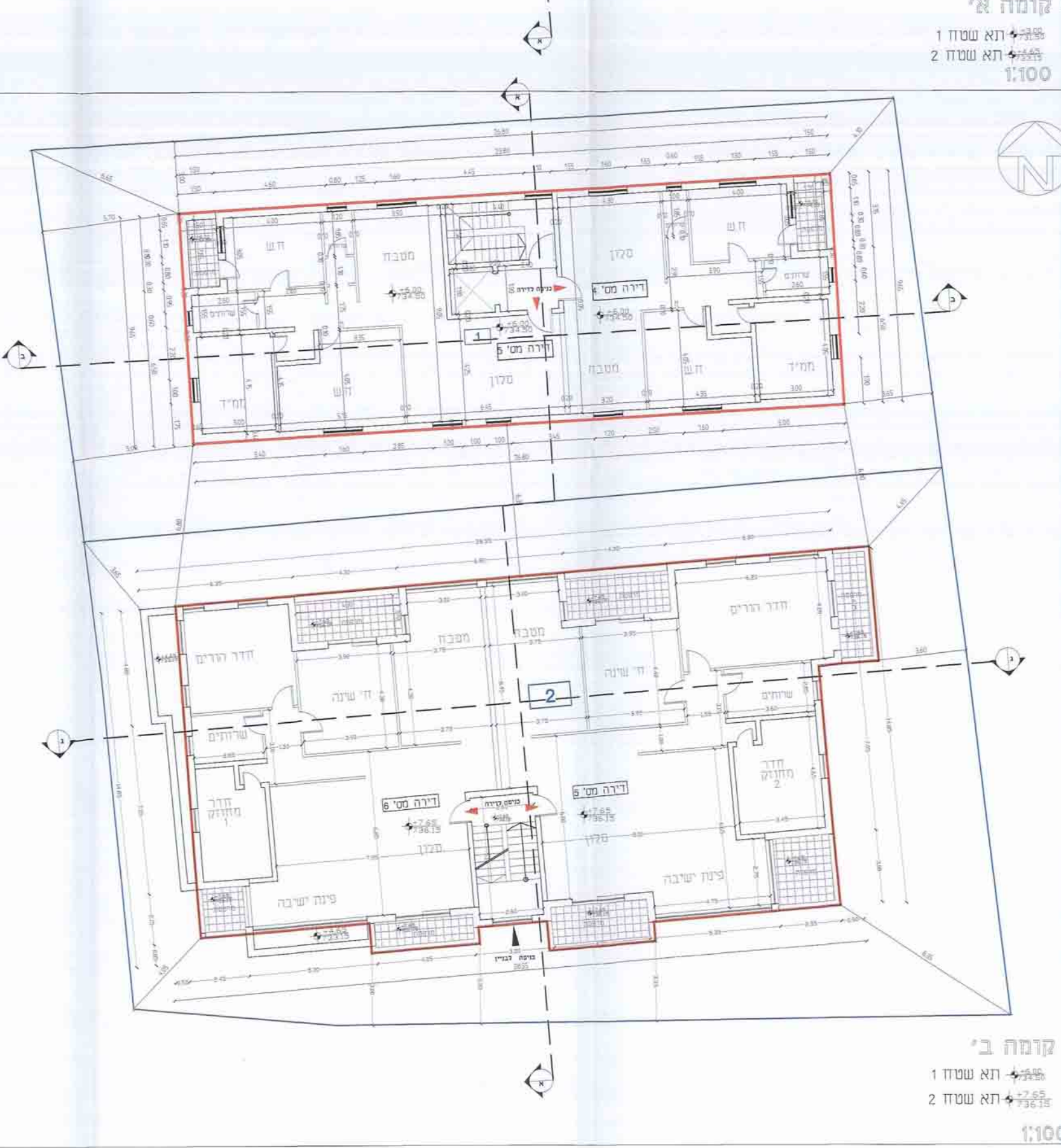
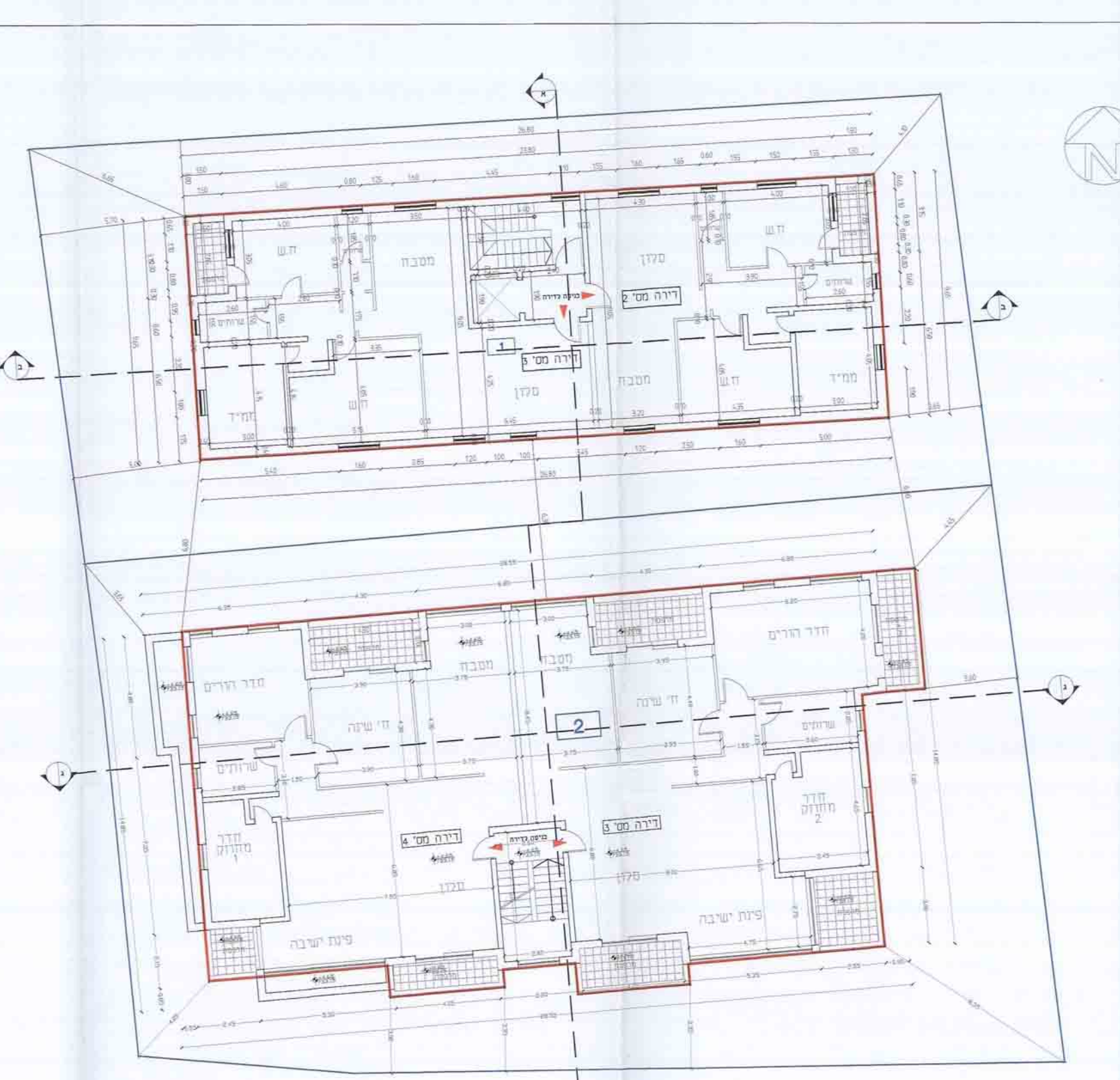
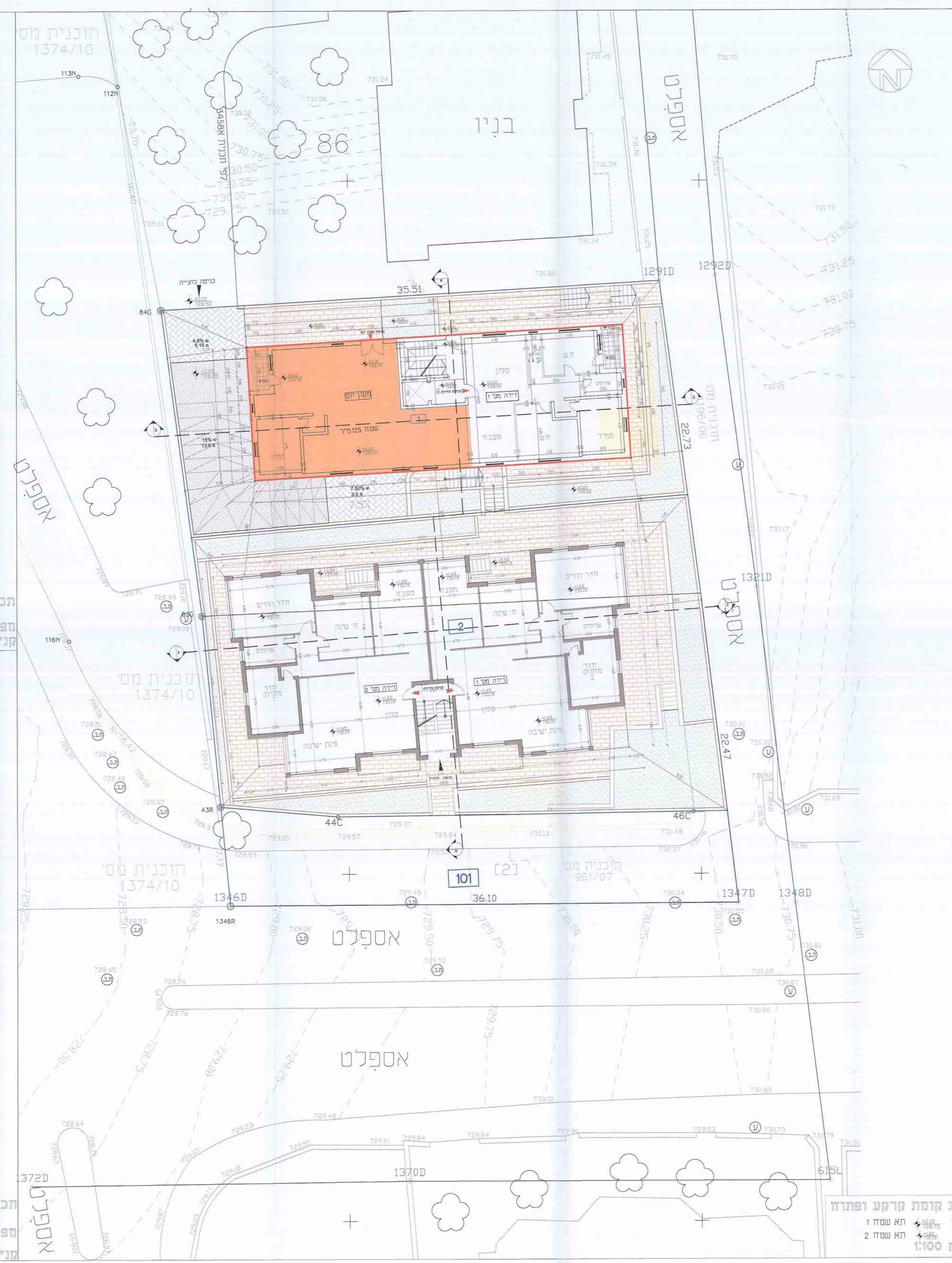
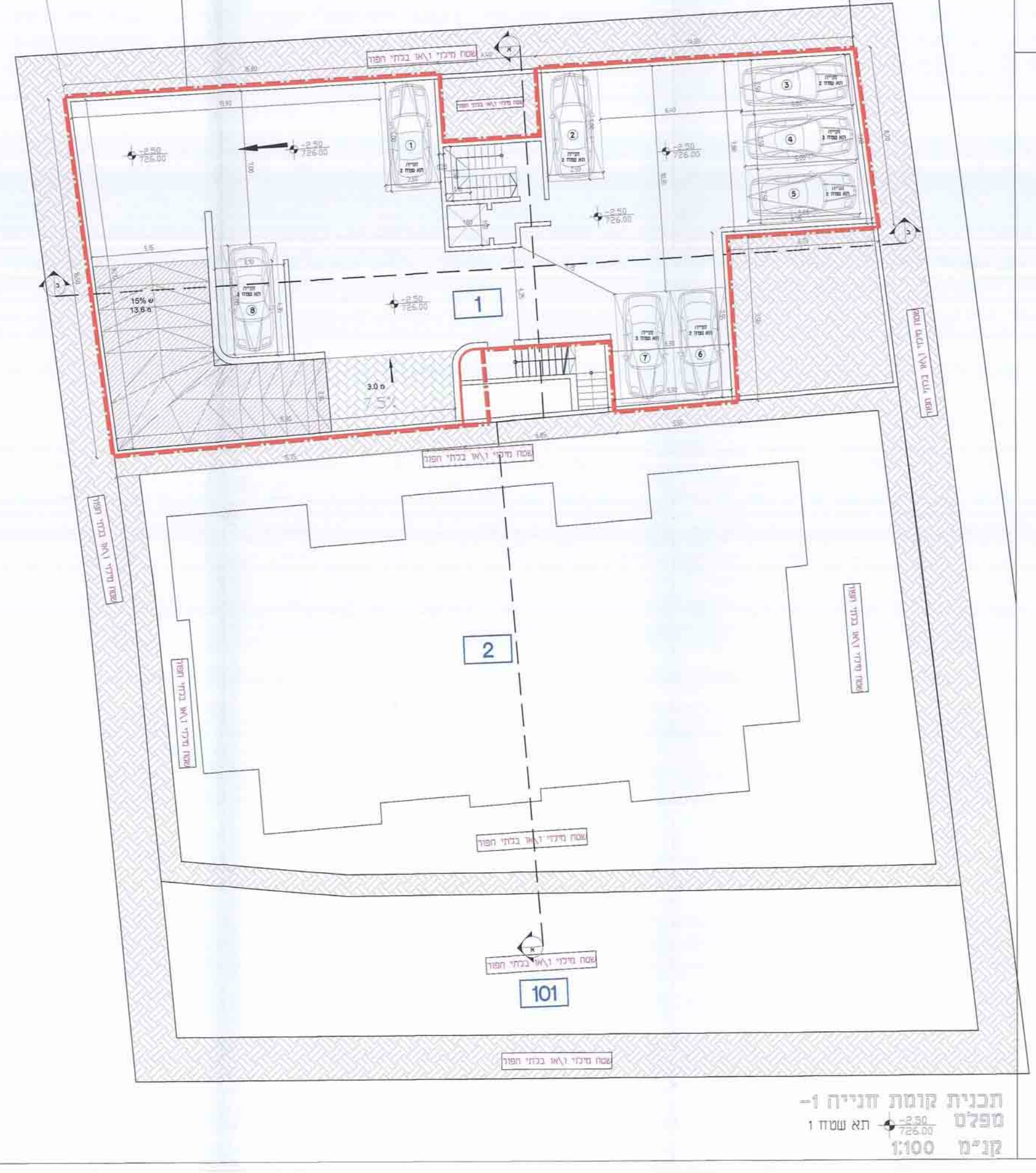
תא שטח	חניה	מס' דירות	תחילת חניה	סוף חניה
1	8	11	14.33	11
2	8	2	14.33	13

טבלת מאזן חניה

תא שטח	חניה	מס' דירות	תחילת חניה	סוף חניה
2	6	8	14.33	8
8	6	8	14.33	8

טבלת מאזן חניה

תא שטח	חניה	מס' דירות	תחילת חניה	סוף חניה
2	14	19	14.33	2
2	6	21	14.33	21



תכנית קומת חנינה ופתוח
 מפלס קניימ: 1:100
 תא שטח 1
 תא שטח 2

תכנית קומת חנינה 1-
 מפלס קניימ: 1:100
 תא שטח 1
 תא שטח 2

תכנית קומת חנינה 2-
 מפלס קניימ: 1:100
 תא שטח 1
 תא שטח 2