

תכנית מס' 101-0051656  
 נספח מס' 1  
 תכנית בינוי חזיתות ותוכנית ק.מ. 1:100

שטח התכנית : 0.178 דונם  
 מקום התכנית: ירושלים, מחניים

גוש : 30104 דונם  
 חלקה : 71  
 רחוב שמואל הנביא

- מקרא מצב מוצע:
- גבול התכנית המוצעת
  - מיבנה קיים להריסה
  - קו לתוספת בניה חדשה
  - קו בניין
  - קו בניין תת קרקעי

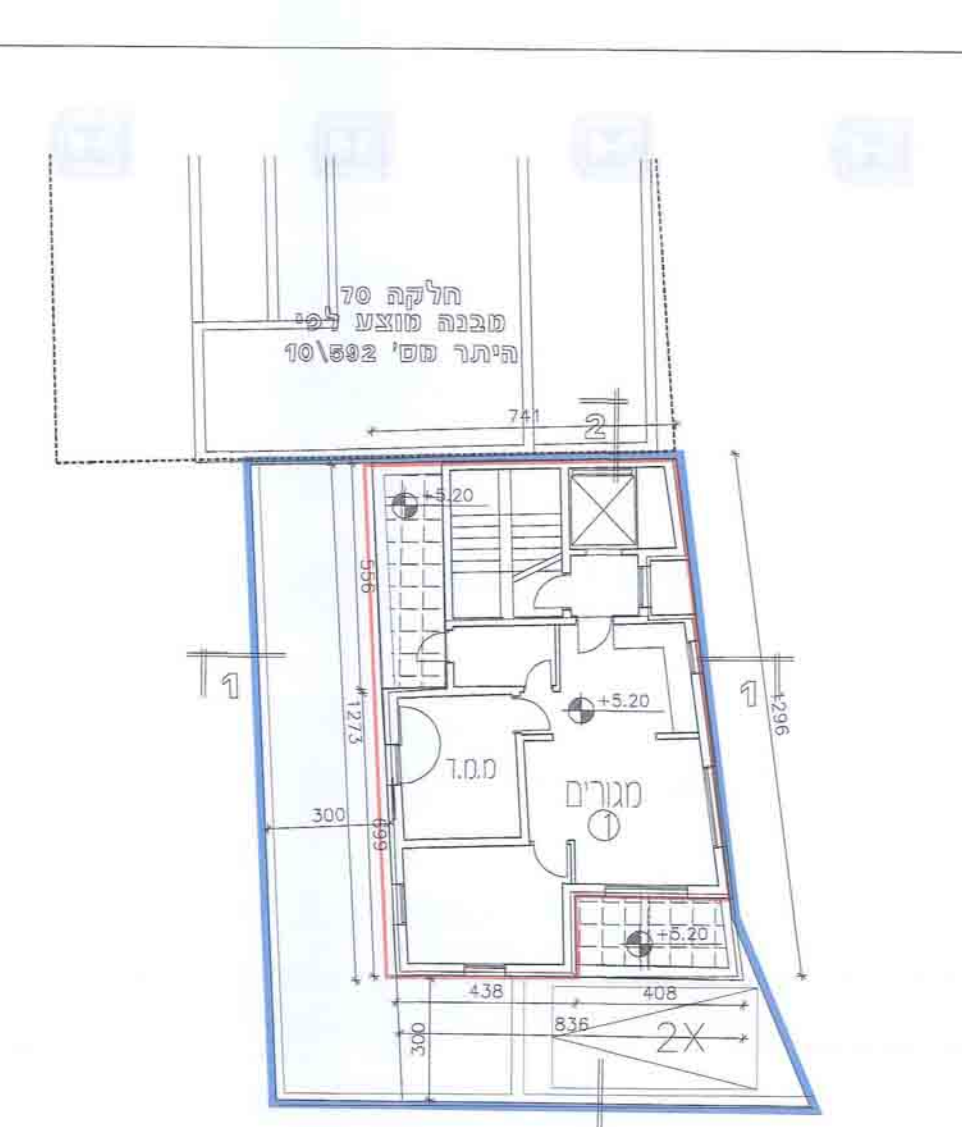
המתכנן:  
 אלי רכס - אדריכלים  
 ומתכנני ערים בע"מ  
 רחוב האמון 9  
 ירושלים  
 טל: 02-6790144

אל רכס  
 ת.ד. 005762216  
 מס' רישון אדריכל 21848

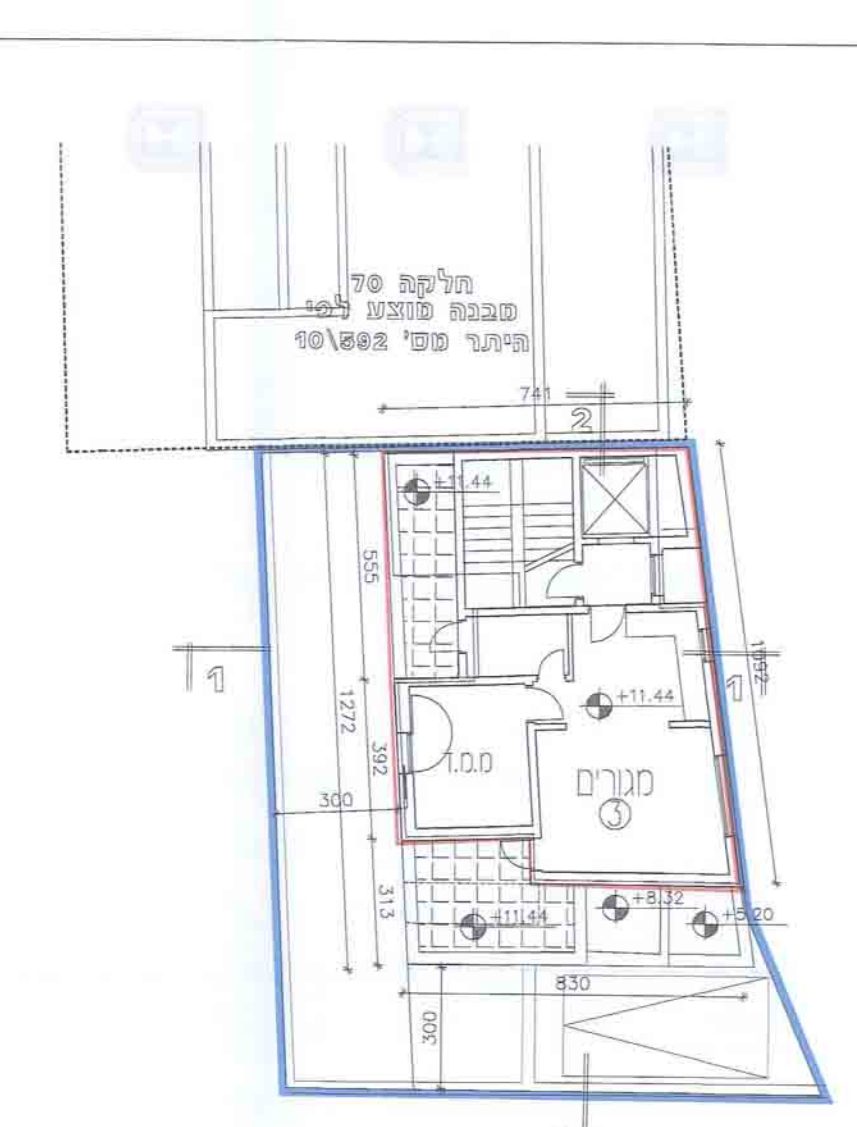
תאריך: 06.04.2014



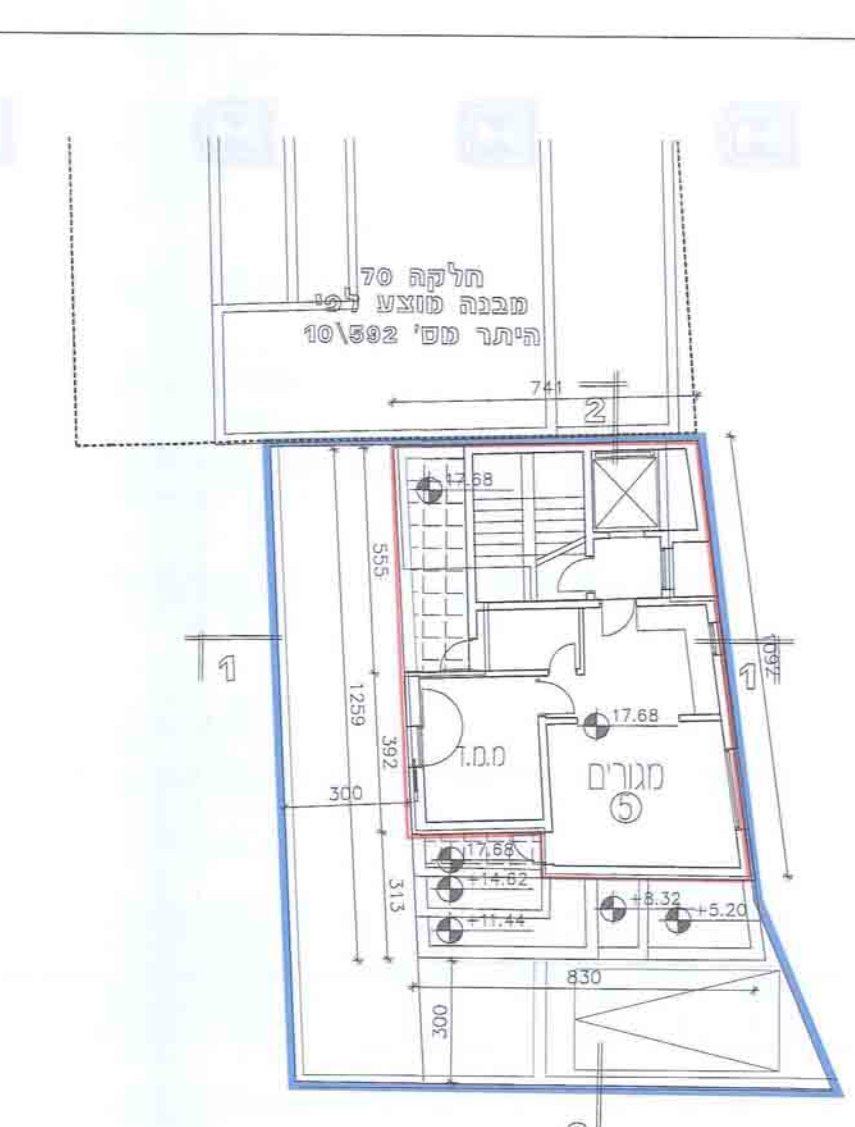
תכנית קומת קיימת +2.50



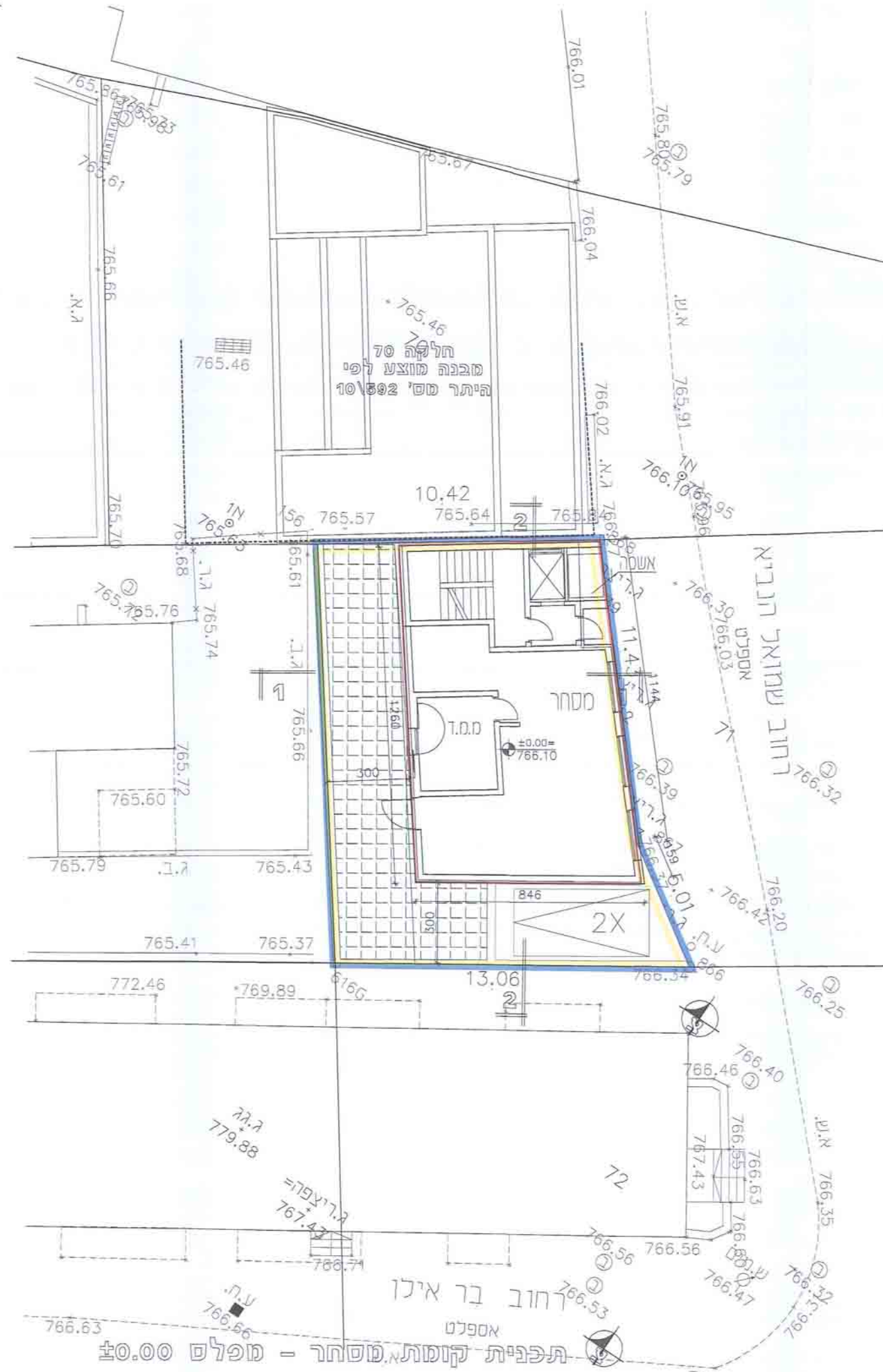
תכנית קומת מגורים תכנית טפלים +5.20



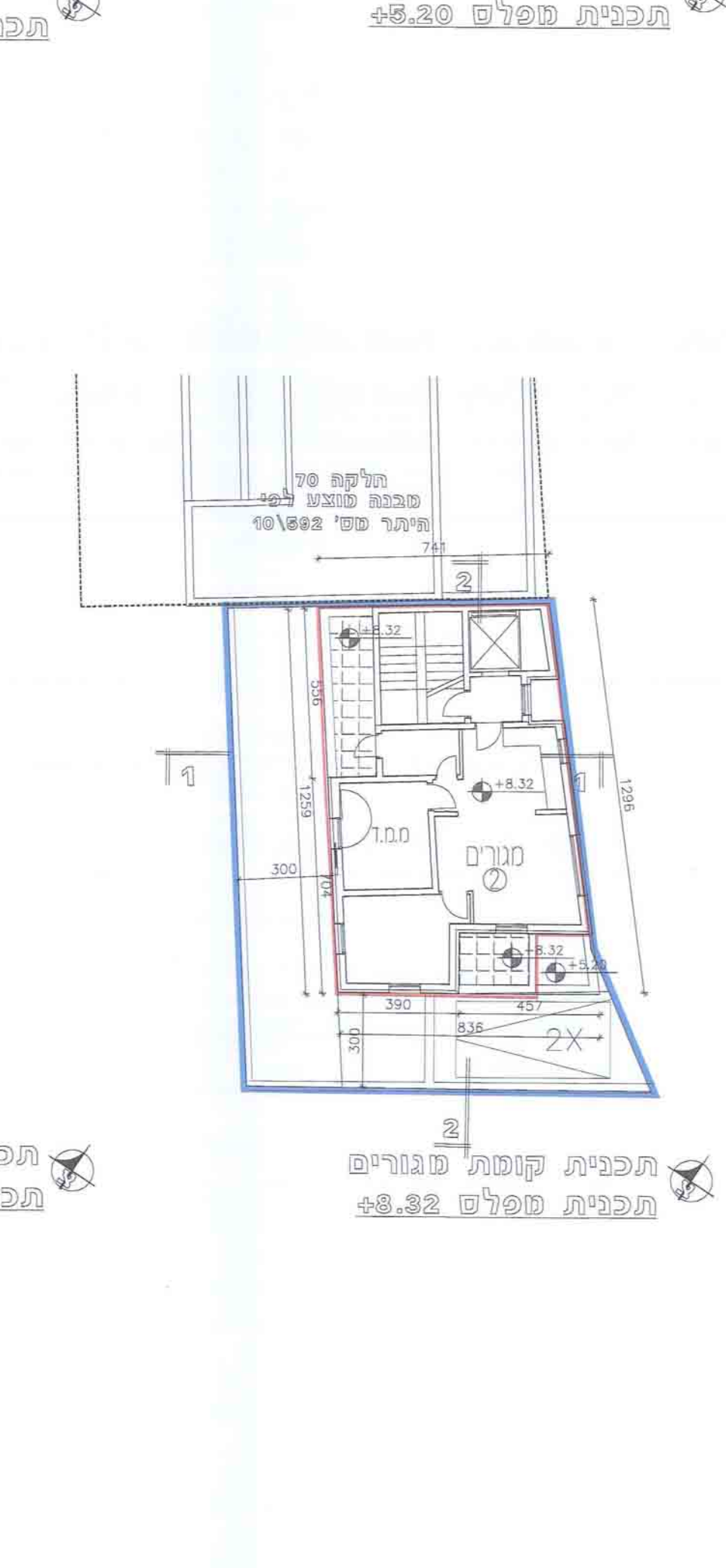
תכנית קומת מגורים תכנית טפלים +11.44



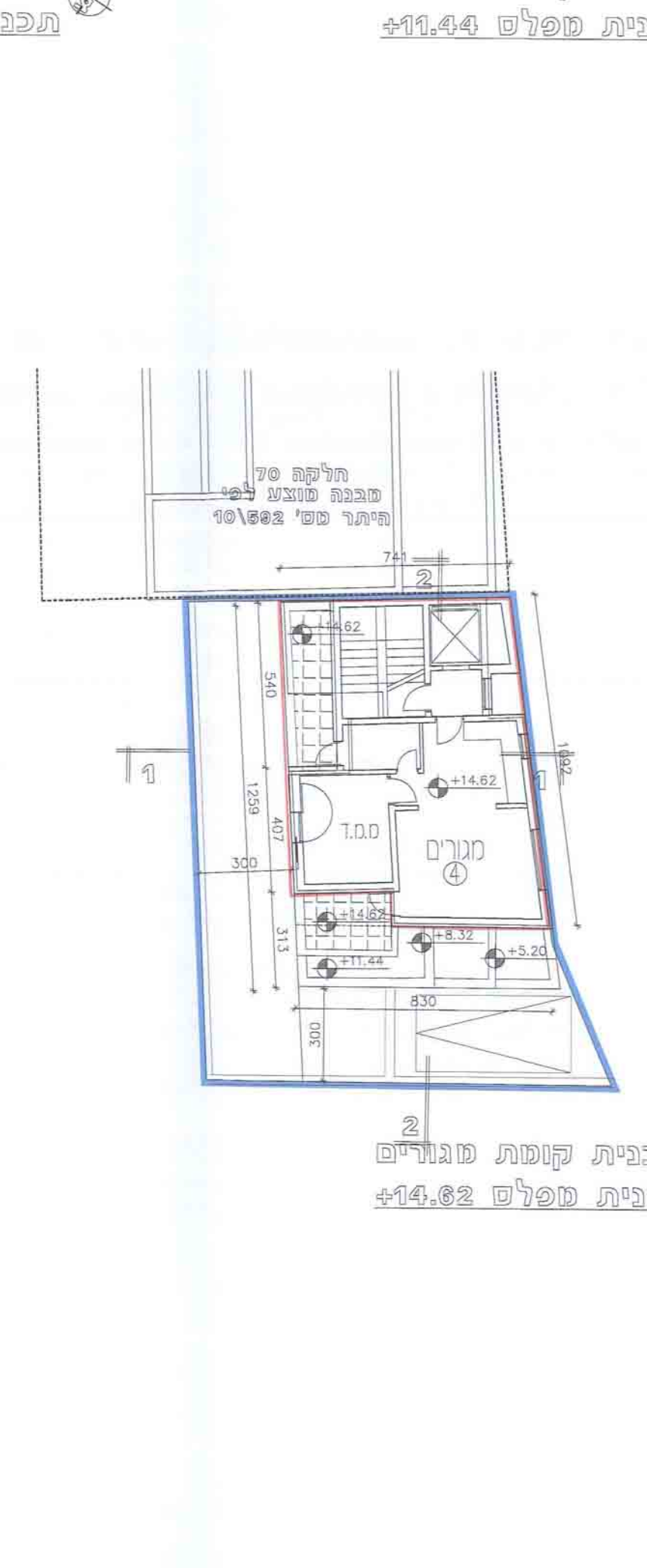
תכנית קומת מגורים תכנית טפלים +17.88



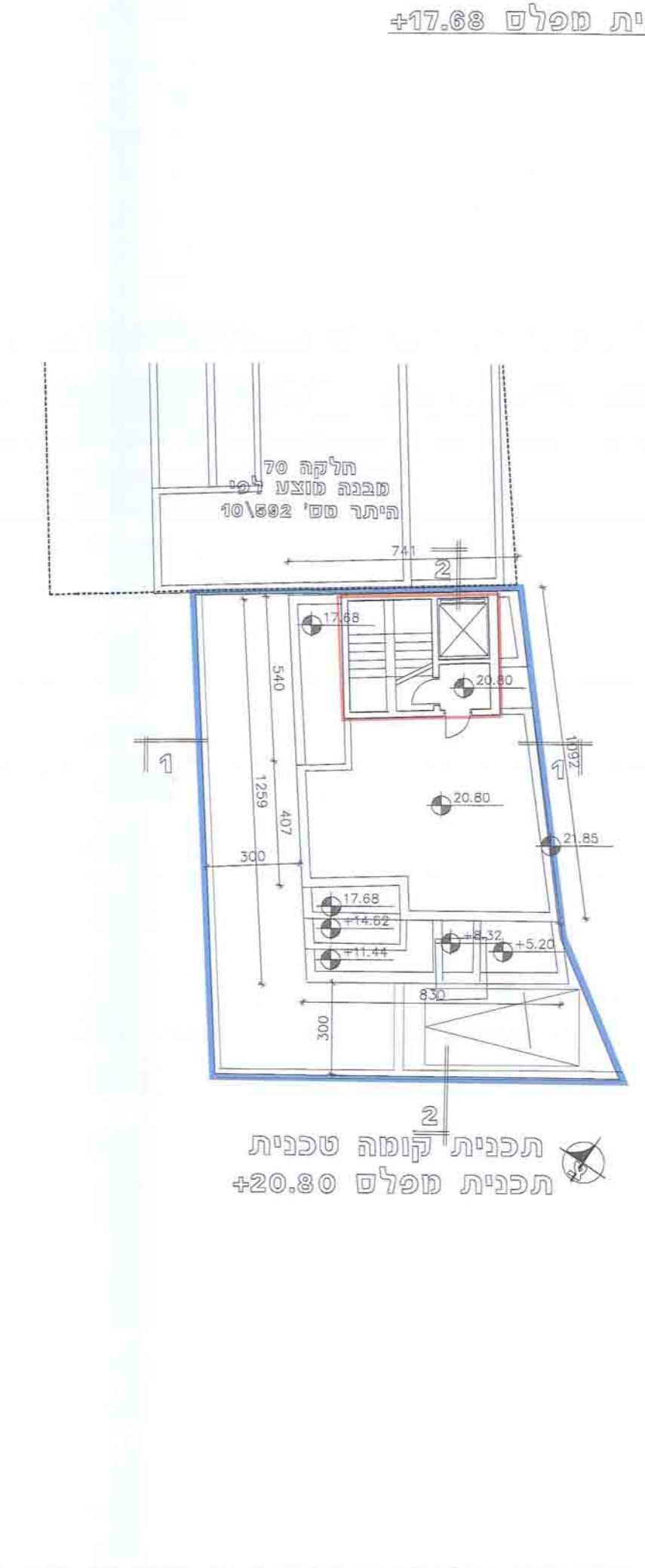
תכנית קומת קיימת - טפלים +2.50



תכנית קומת מגורים תכנית טפלים +8.32



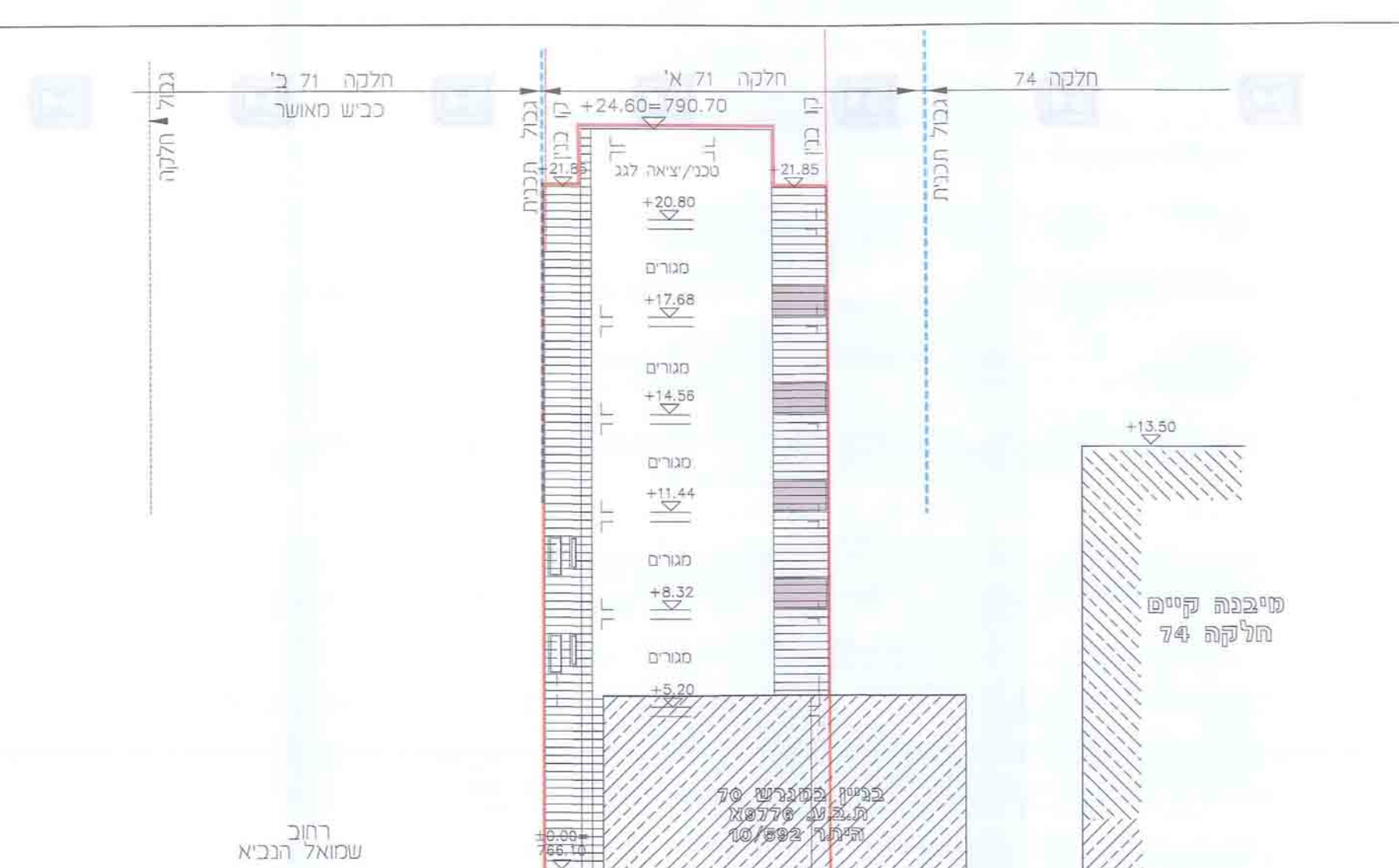
תכנית קומת מגורים תכנית טפלים +14.62



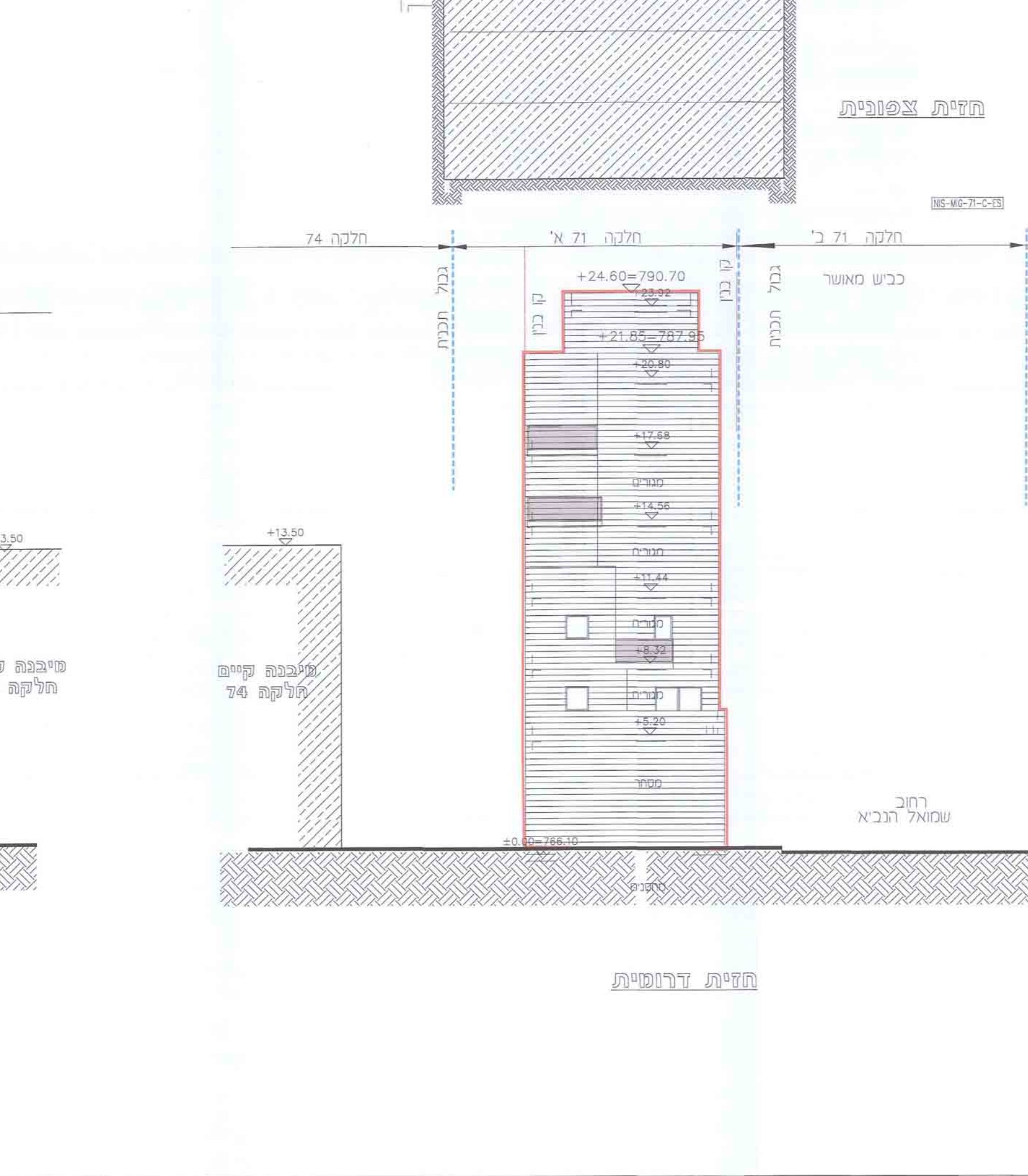
תכנית קומת מגורים תכנית טפלים +20.80



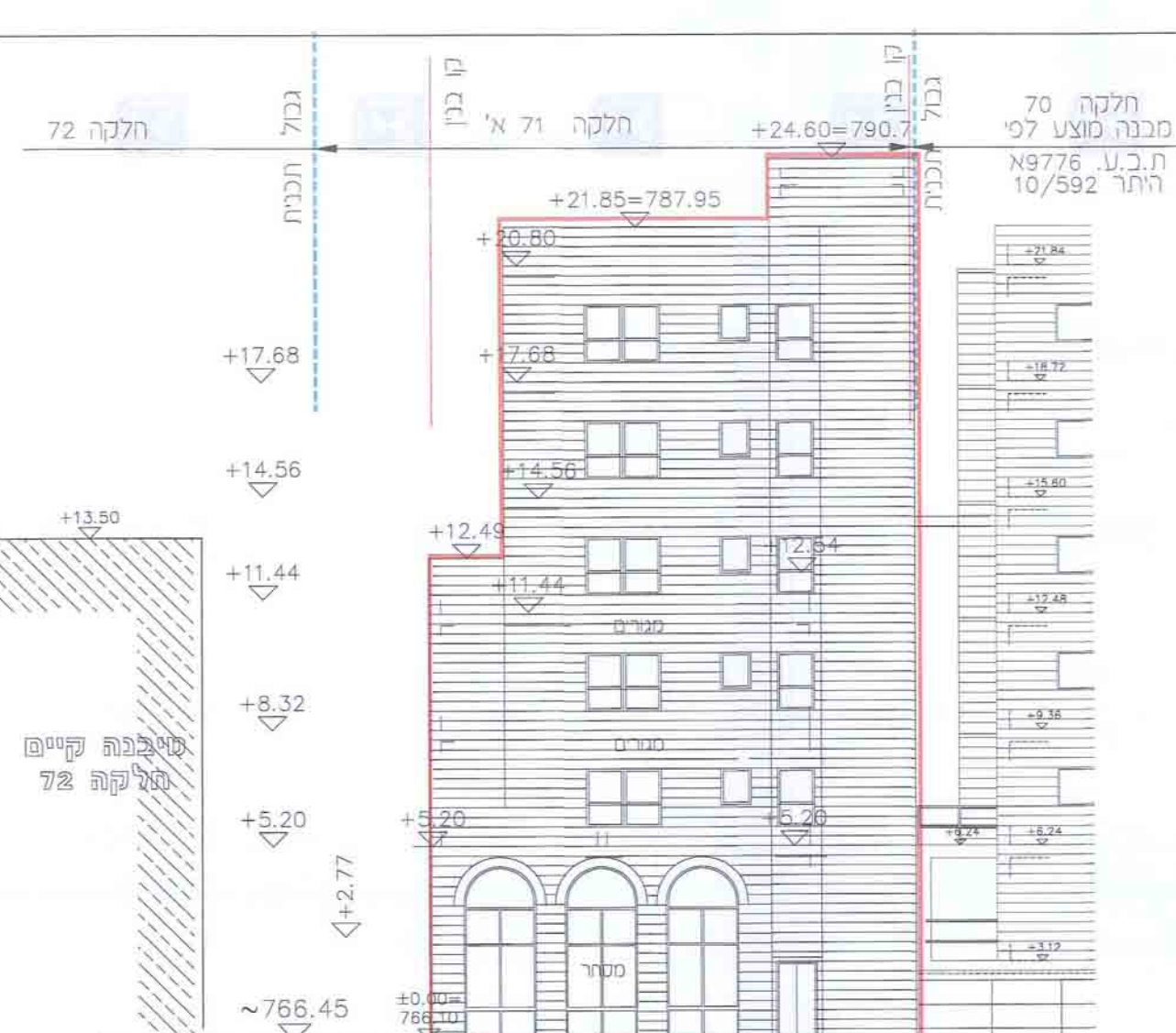
תכנית קומת מגורים תכנית טפלים +20.80



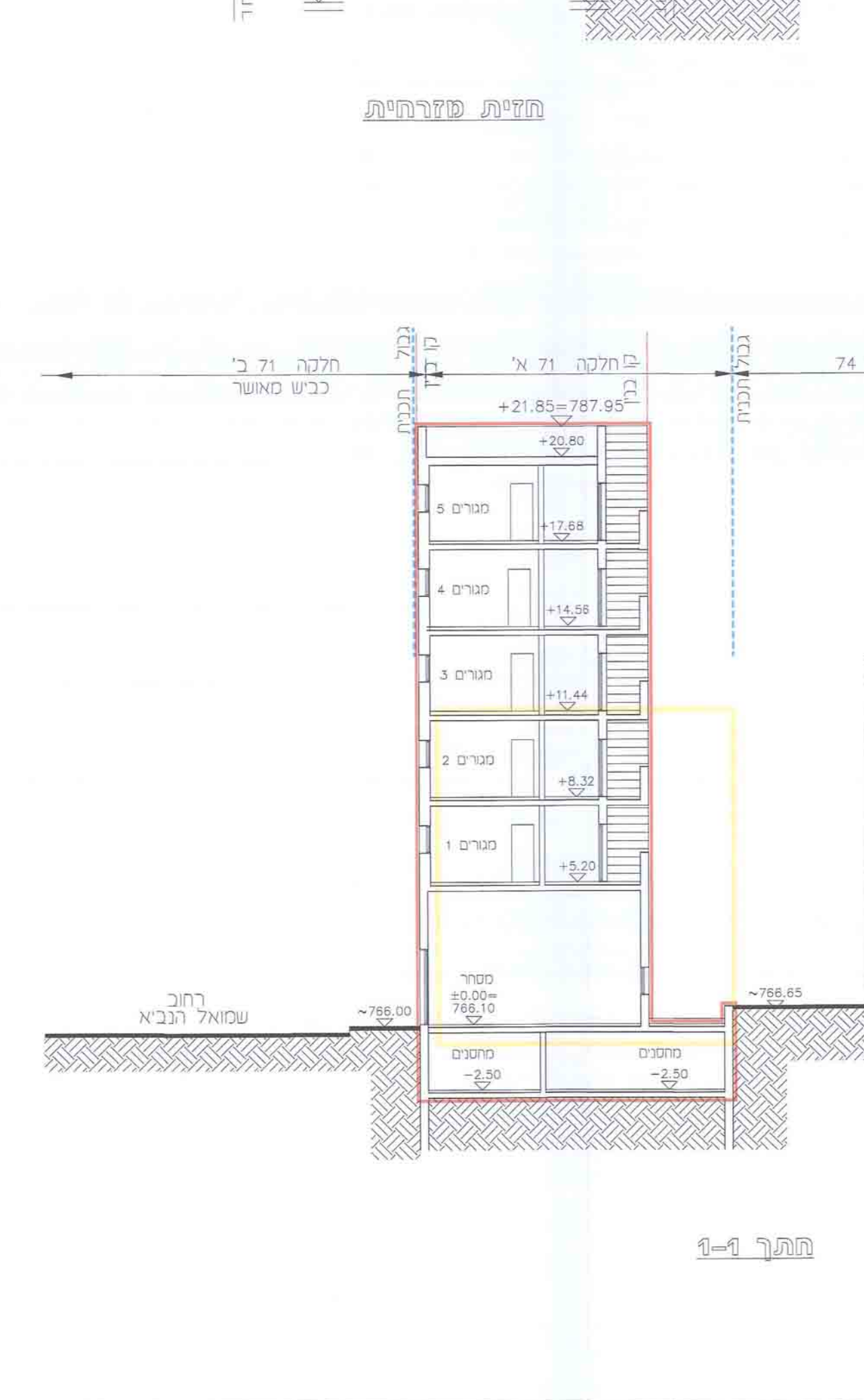
חזית צפונית



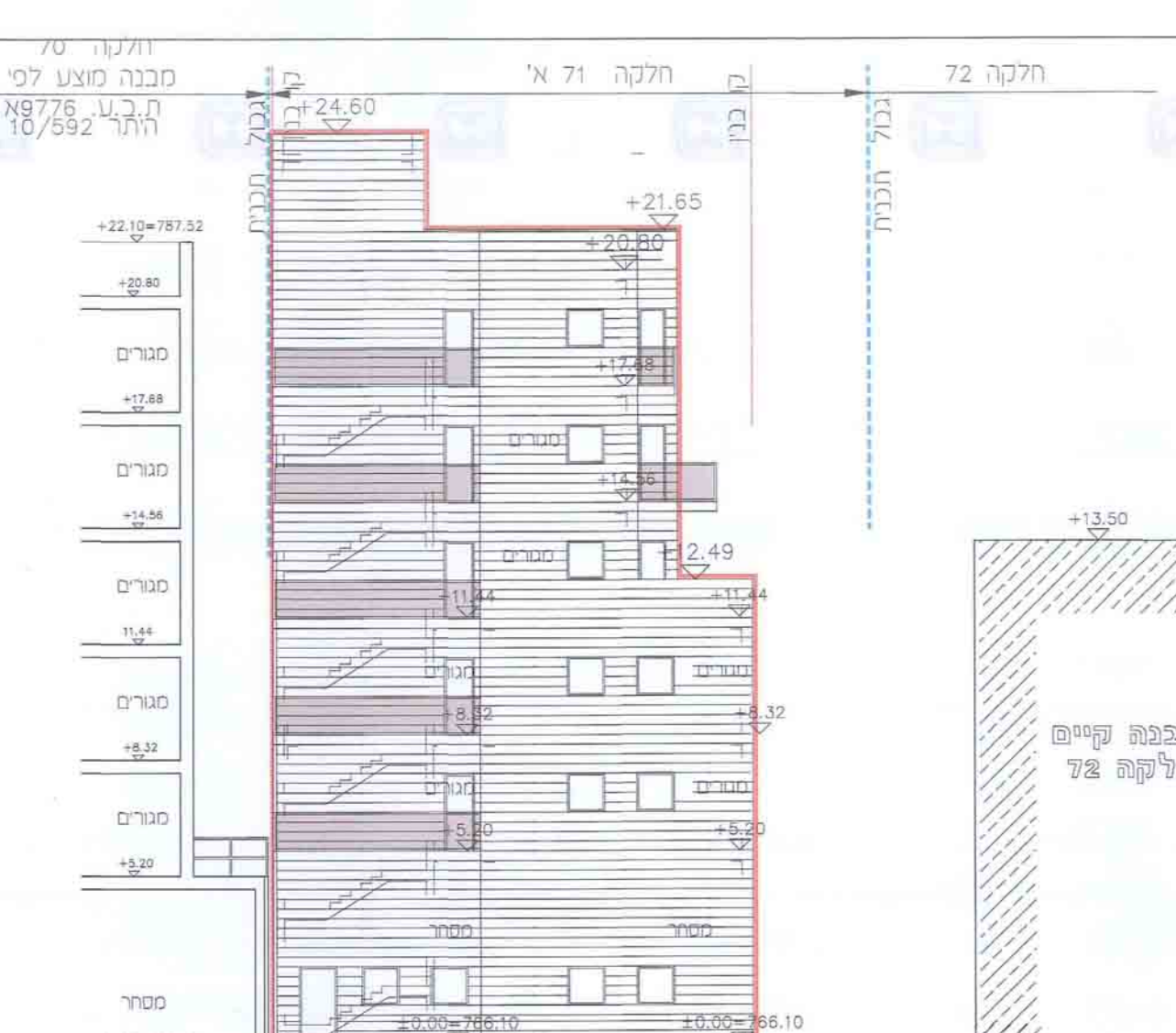
חזית דרוםית



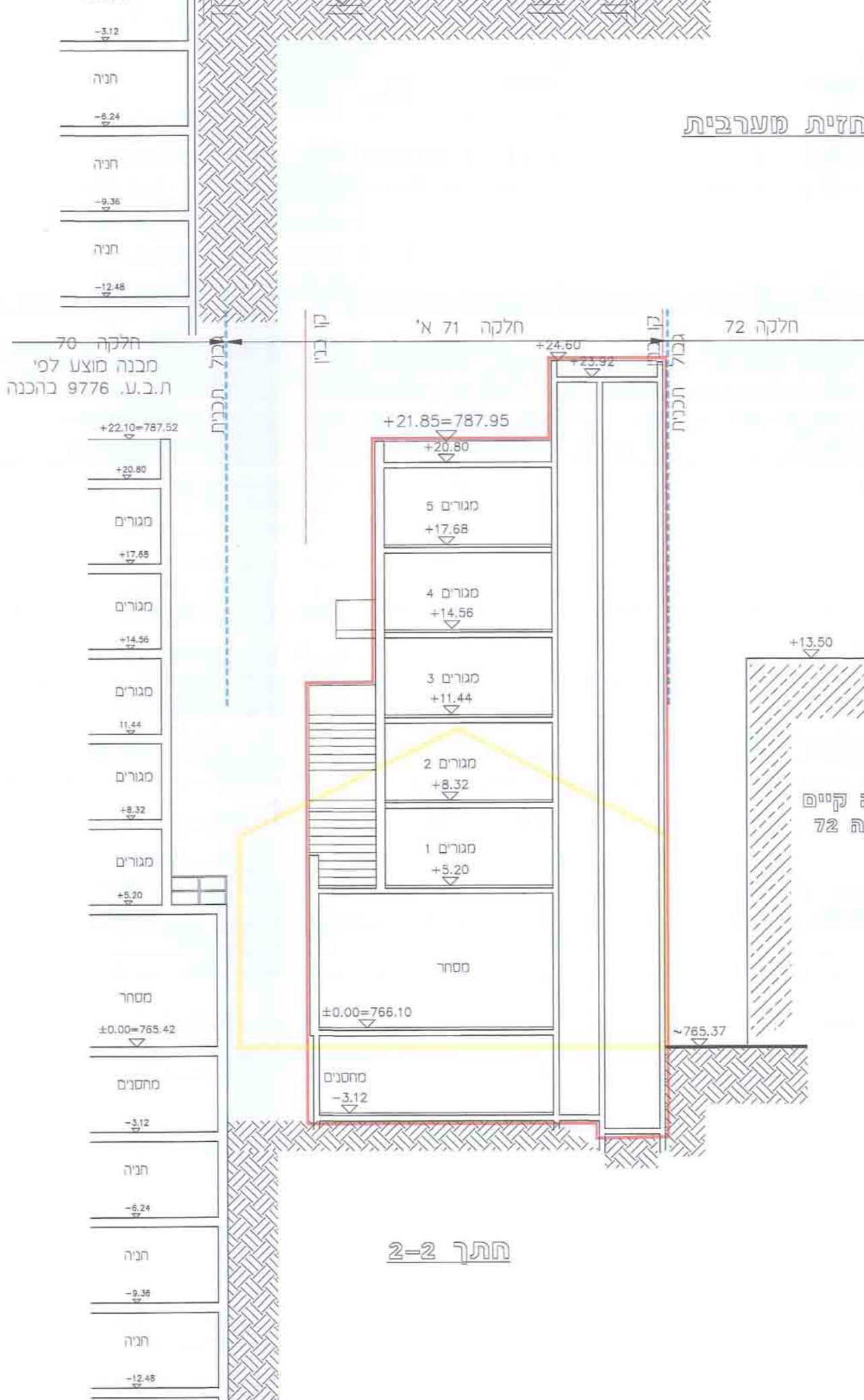
חזית מזרחית



חזית מערבית



חזית מזרחית



חזית מערבית