

תכנית מס' 101-0062018

תוספות בניה בבניין מגורים ברח' המעלות

נספח חישוב שטחים מנחה

קנה"מ 1:250
למתן תוקף

גוש: 30042
חלקה: 50-1.49
שטח החלקה: רשום 705 מ"ר

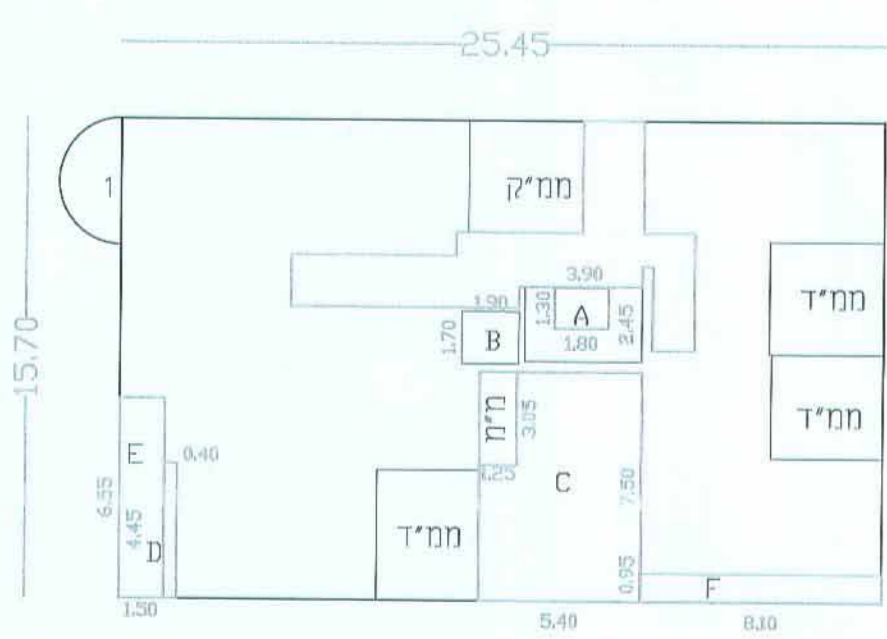
מדרגות	שטחי שירות		שטחי עיקריים		מפלס
	ממ"דים	מכני/אחסון	מבואות	מגורים	
-	-	190.05	-	-	-3
-	-	184.71	-	-	-2
7.21	-	-	22.72	346.55	-1
7.21	40	-	34.89	-	1
7.21	40	-	34.89	-	2
7.21	40	-	34.63	-	3
7.21	40	-	34.63	-	4
7.21	40	-	34.63	-	5
7.21	40	-	34.63	-	6
7.21	-	-	27.2	-	7
57.68	240	374.76	258.22	346.55	טוה"כ
2900.38	672.44		2227.94		טוה"כ

עורך התכנית
 שם: ג'ורג' סולר
 ת.ד: 00005600
 אדריכל ונונה ערים חיינו 3040
 סמל: סוקולוב 17 בני ירושלים
 דוא"ר: gioranolar@gmail.com
 טל: 0773212316
 פקס: 0773212315

עורך התכנית
 שם: אריאל שטרן
 ת.ד: 53372009
 אדריכל ונונה ערים חיינו 3247
 סמל: הרצוג 21 ירושלים
 דוא"ר: Shoar_ar@netvision.net.il
 טל: 02-5633783
 פקס: 02-5633434

שלב: למתן תוקף
מחזור: 1
תאריך: 15-12-2018

התוכנית נכנסה לתוקף
ב-16.12.2018
לפי החלטת ועדת התכנון והשטחים
מס' 101-0062018-103



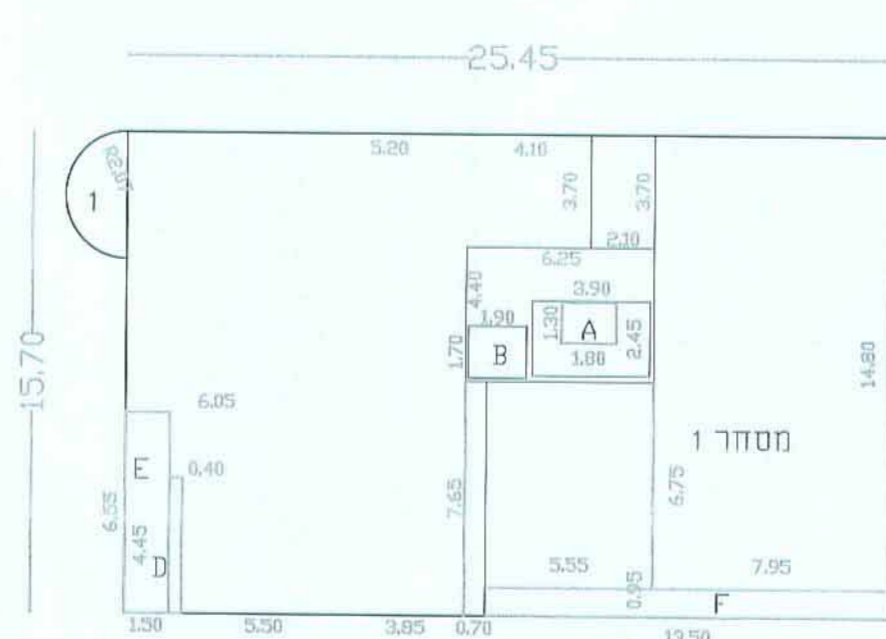
מפלס 1
מסגרת: 25.45x15.7=399.5
1 2.07x2.07x3.14/2=6.74
406.24

הורדות
 A 3.9x2.45=9.55
 B מעלית 1.9x1.70=3.00
 C 7.5x5.4-3.81=36.69
 D 0.40x4.45=1.78
 E 1.5x6.55=9.82
 F 8.1x0.95=7.7
 מ"מ"דים 40
 108.54

טוה"כ
 טוה"כ שטח עיקרי: 406.24-108.54=297.7
 שטח מגורים: 242.81
 שטח מבואות: 34.89
 שטח שירות: 65.12

ממ"דים
 40
 מדרגות 3.9x2.45-2.34=7.21
 47.21

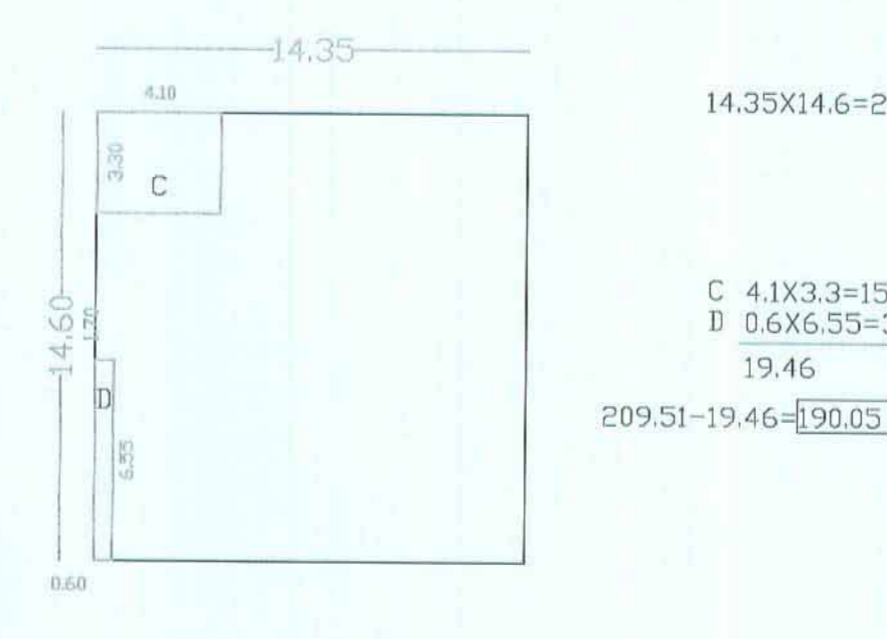
טוה"כ שטח קומה
 297.7+47.21=344.91



מפלס 1
מסגרת: 25.45x15.7=399.5
1 2.07x2.07x3.14/2=6.74
406.24

הורדות
 A 3.9x2.45=9.55
 B מעלית 1.9x1.70=3.00
 D 0.40x4.45=1.78
 E 1.5x6.55=9.82
 F 13.5x0.95=12.82
 מ"מ"דים 40
 36.97

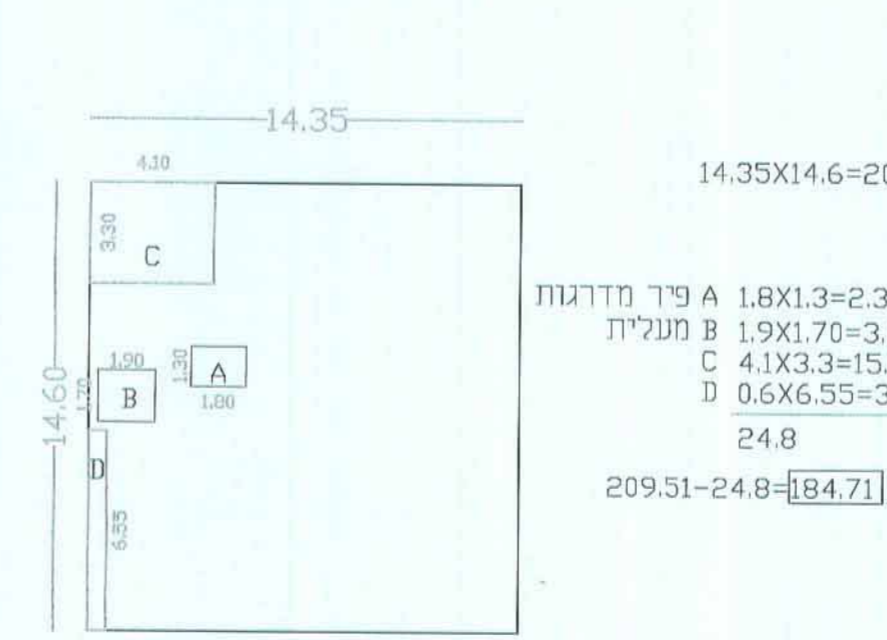
טוה"כ
 טוה"כ שטח עיקרי: 406.24-36.97=369.27
 שטח מבואות: 37x2.1+6.25x4.4-3-3.9x2.45=22.72
 שטח שירות: 3.9x2.45-2.34=7.21
 369.27+7.21=376.48
 טוה"כ שטח קומה: 369.27-22.72=346.55



מפלס 3
מסגרת: 14.35x14.6=209.51

הורדות
 C 4.1x3.3=15.53
 D 0.6x6.55=3.93
 19.46

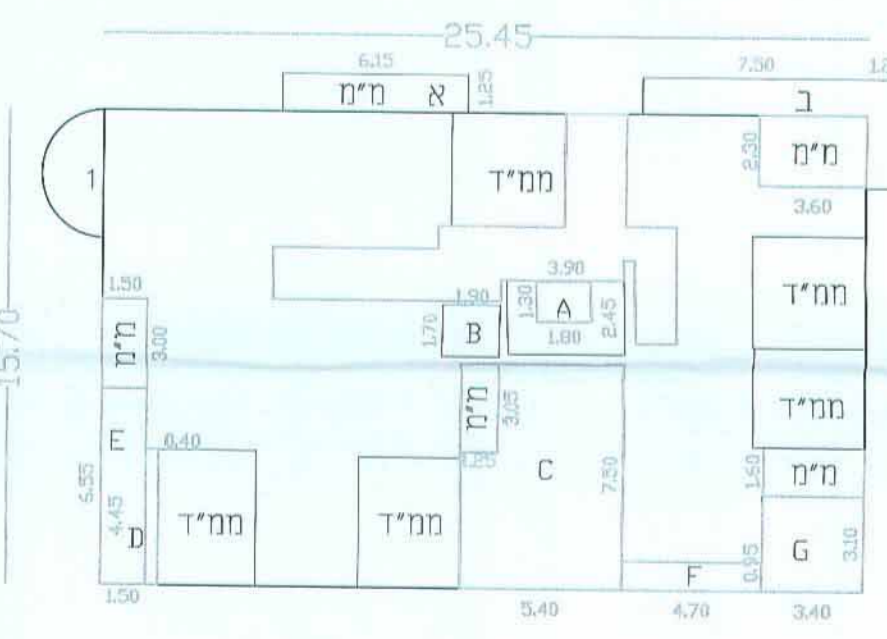
טוה"כ
 טוה"כ שטח קומה: 209.51-19.46=190.05
 שטח שירות



מפלס 2
מסגרת: 14.35x14.6=209.51

הורדות
 A 1.8x1.3=2.34
 B מעלית 1.9x1.70=3.00
 C 4.1x3.3=15.53
 D 0.6x6.55=3.93
 24.8

טוה"כ
 טוה"כ שטח קומה: 209.51-24.8=184.71
 שטח שירות



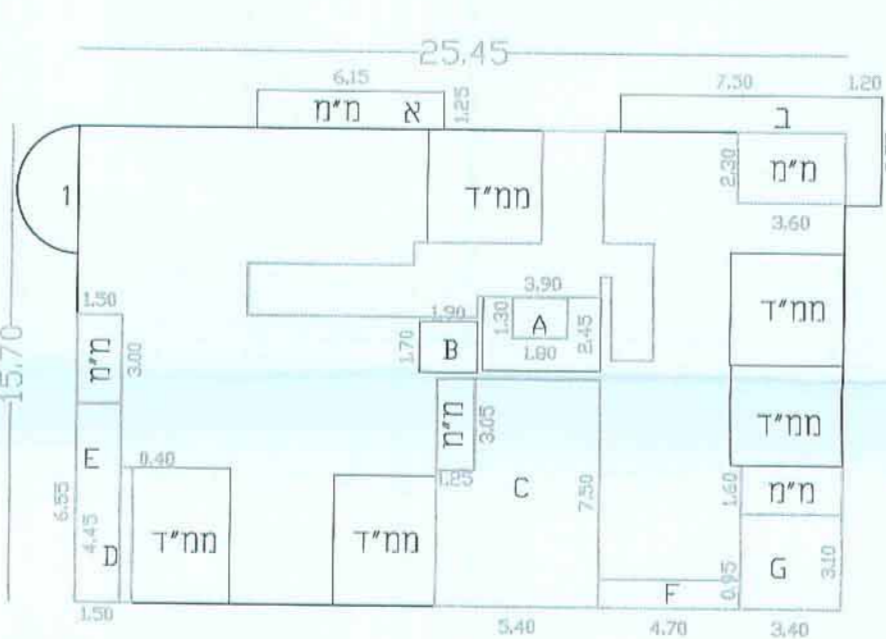
מפלס 5
מסגרת: 25.45x15.7=399.5
1 2.07x2.07x3.14/2=6.74
מרפסת A 6.15x1.25=7.68
מרפסת B 7.5x1.25+1.2x3.55=13.63
427.55

הורדות
 A 3.9x2.45=9.55
 B מעלית 1.9x1.70=3.00
 C 7.5x5.4-3.81=36.69
 D 0.40x4.45=1.78
 E 1.5x6.55=9.82
 F 4.7x0.95=4.46
 G 3.1x3.4=10.54
 מ"מ"דים 40
 115.84

טוה"כ
 טוה"כ שטח עיקרי: 427.55-115.84=311.71
 שטח מגורים: 257.08
 שטח מבואות: 34.63
 שטח שירות: 60.37

ממ"דים
 40
 מדרגות 3.9x2.45-2.34=7.21
 47.21

טוה"כ שטח קומה
 311.71+47.21=358.92



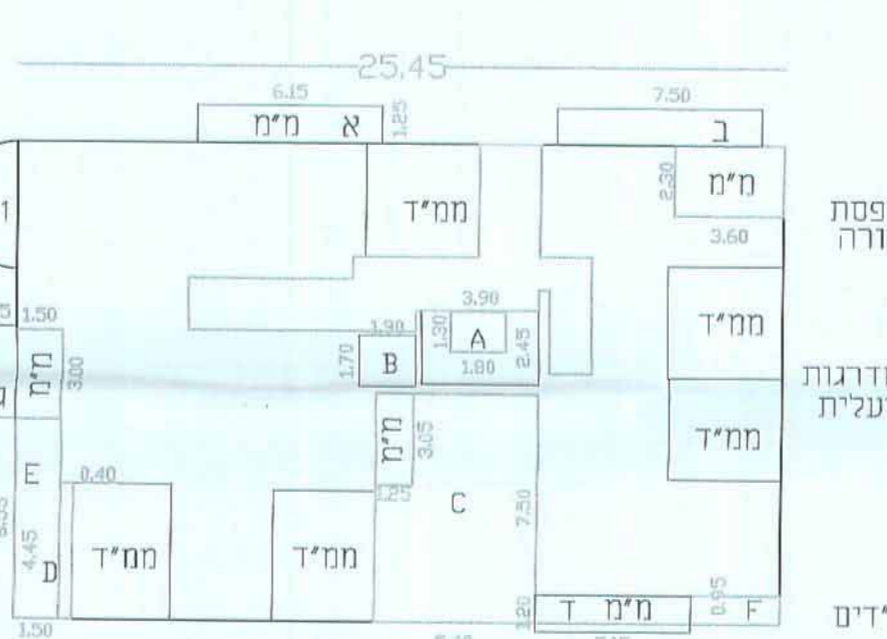
מפלס 4
מסגרת: 25.45x15.7=399.5
1 2.07x2.07x3.14/2=6.74
מרפסת A 6.15x1.25=7.68
מרפסת B 7.5x1.25+1.2x3.55=13.63
427.55

הורדות
 A 3.9x2.45=9.55
 B מעלית 1.9x1.70=3.00
 C 7.5x5.4-3.81=36.69
 D 0.40x4.45=1.78
 E 1.5x6.55=9.82
 F 4.7x0.95=4.46
 G 3.1x3.4=10.54
 מ"מ"דים 40
 115.84

טוה"כ
 טוה"כ שטח עיקרי: 427.55-115.84=311.71
 שטח מגורים: 257.08
 שטח מבואות: 34.63
 שטח שירות: 60.37

ממ"דים
 40
 מדרגות 3.9x2.45-2.34=7.21
 47.21

טוה"כ שטח קומה
 311.71+47.21=358.92



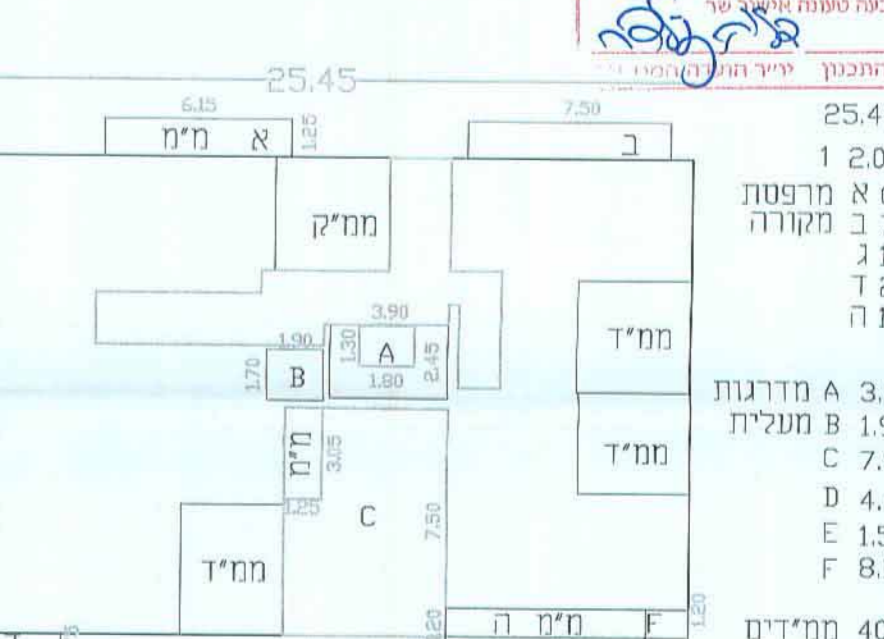
מפלס 3
מסגרת: 25.45x15.7=399.5
1 2.07x2.07x3.14/2=6.74
מרפסת A 6.15x1.25=7.68
מרפסת B 7.5x1.25+1.2x3.55=13.63
מרפסת C 1.25x3.1=3.87
מרפסת D 2.7x0.75+0.66=2.68
מרפסת E 1.2x6.66=7.99
433.34

הורדות
 A 3.9x2.45=9.55
 B מעלית 1.9x1.70=3.00
 C 7.5x5.4-3.81=36.69
 D 0.40x4.45=1.78
 E 1.5x6.55=9.82
 F 8.1x0.95=7.7
 מ"מ"דים 40
 108.54

טוה"כ
 טוה"כ שטח עיקרי: 433.34-108.54=324.8
 שטח מגורים: 290.17
 שטח מבואות: 34.63
 שטח שירות: 60.37

ממ"דים
 40
 מדרגות 3.9x2.45-2.34=7.21
 47.21

טוה"כ שטח קומה
 324.8+47.21=372.01



מפלס 2
מסגרת: 25.45x15.7=399.5
1 2.07x2.07x3.14/2=6.74
מרפסת A 6.15x1.25=7.68
מרפסת B 7.5x1.25+1.2x3.55=13.63
מרפסת C 1.25x3.1=3.87
מרפסת D 2.7x0.75+0.66=2.68
מרפסת E 1.2x6.66=7.99
440.35

הורדות
 A 3.9x2.45=9.55
 B מעלית 1.9x1.70=3.00
 C 7.5x5.4-3.81=36.69
 D 4.5x0.65=2.9
 E 1.5x6.55=9.82
 F 8.1x0.95=10.8
 מ"מ"דים 40
 112.76

טוה"כ
 טוה"כ שטח עיקרי: 440.35-112.76=327.6
 שטח מגורים: 292.7
 שטח מבואות: 34.89
 שטח שירות: 60.37

ממ"דים
 40
 מדרגות 3.9x2.45-2.34=7.21
 47.21

טוה"כ שטח קומה
 327.6+47.21=374.81



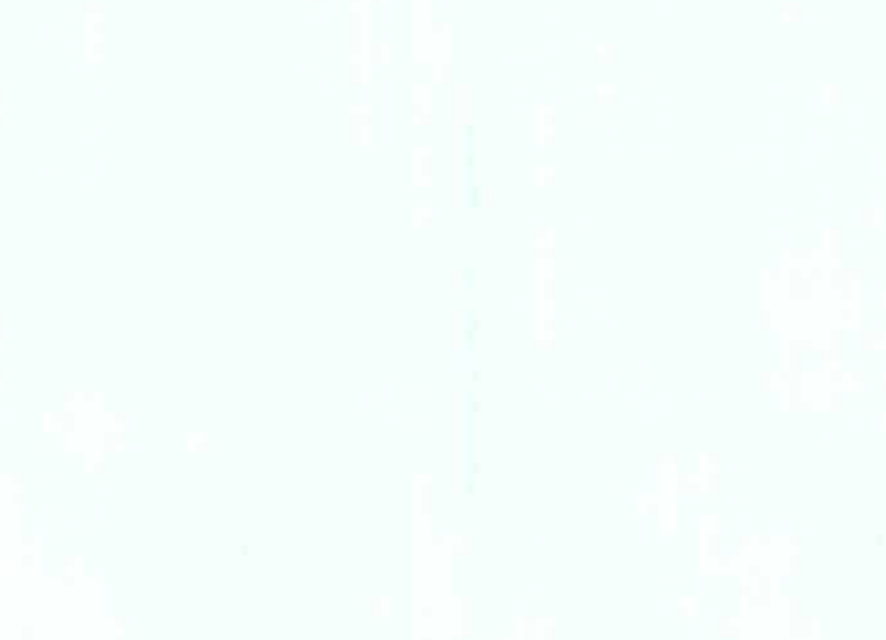
מפלס 7
מסגרת: 8.55x4.65=39.75

הורדות
 A 3.9x2.45=9.55
 B מעלית 1.9x1.70=3.00
 12.55

טוה"כ
 טוה"כ שטח עיקרי: 39.75-12.55=27.2
 שטח מבואות
 שטח שירות:

ממ"דים
 40
 מדרגות 3.9x2.45-2.34=7.21
 27.2+7.21=34.41

טוה"כ שטח קומה
 34.41



מפלס 6
מסגרת: 23.85x15.7=374.45
מרפסת A 6.15x1.25=7.68
מרפסת B 7.5x1.25+1.2x3.55=13.63
מרפסת C 1.25x3.1=3.87
מרפסת D 2.7x0.75+0.66=2.68
מרפסת E 1.2x6.66=7.99
מרפסת F 2.2x1.55=3.4
מרפסת G 0.4x4.05=1.62
מרפסת H 0.4x4.05=1.62
מרפסת I 0.4x4.05=1.62
מרפסת J 0.4x4.05=1.62
מרפסת K 0.4x4.05=1.62
מרפסת L 0.4x4.05=1.62
מרפסת M 0.4x4.05=1.62
מרפסת N 0.4x4.05=1.62
מרפסת O 0.4x4.05=1.62
מרפסת P 0.4x4.05=1.62
מרפסת Q 0.4x4.05=1.62
מרפסת R 0.4x4.05=1.62
מרפסת S 0.4x4.05=1.62
מרפסת T 0.4x4.05=1.62
מרפסת U 0.4x4.05=1.62
מרפסת V 0.4x4.05=1.62
מרפסת W 0.4x4.05=1.62
מרפסת X 0.4x4.05=1.62
מרפסת Y 0.4x4.05=1.62
מרפסת Z 0.4x4.05=1.62
424.24

הורדות
 A 3.9x2.45=9.55
 B מעלית 1.9x1.70=3.00
 C 7.5x5.4-3.81=36.69
 D 0.40x4.45=1.78
 E 1.5x6.55=9.82
 F 4.7x0.95=4.46
 G 2.2x1.55=3.4
 H 0.2x6.85=1.37
 I 0.4x4.05=1.62
 מ"מ"דים 40
 124.24

טוה"כ
 טוה"כ שטח עיקרי: 382.18-124.24=257.94
 שטח מגורים: 223.31
 שטח מבואות: 34.63
 שטח שירות: 59.96

ממ"דים
 40
 מדרגות 3.9x2.45-2.34=7.21
 47.21

טוה"כ שטח קומה
 257.94+47.21=305.15