

מדינת ישראל
משרד הפנים
ועדת מחוזית - מחוז ירושלים

מחלף הראל
מס' תכנית 152-0138727

נספח מים וביוב
נספח מס' 8

- 1. מסמכי התוכנית: 4 עמודים - פרשה טכנית
- 2. תוכנית כללית למים ושפכים 1:1,000

יזם התוכנית:

מגיש התוכנית:

עורך התוכנית: א. בלאו - מהנדסים בע"מ

תאריך עריכה: 1/2013 תאריך עדכון: 12/04/15

הוקם וזוהי תוכנית ההבניה, התשס"ה - 1965
 משרד הפנים - מחוז ירושלים
 הוועדה המחוזית החליטה ביום:

 לאשר את התכנית

התכנית לא נקבעה טעונה אישור השר
 התכנית נקבעה טעונה אישור השר

יו"ר הוועדה המחוזית

 תאריך:

משרד הפנים
 לשכת התכנון מחוז י-ם
 9-08-2015
 נתקבל

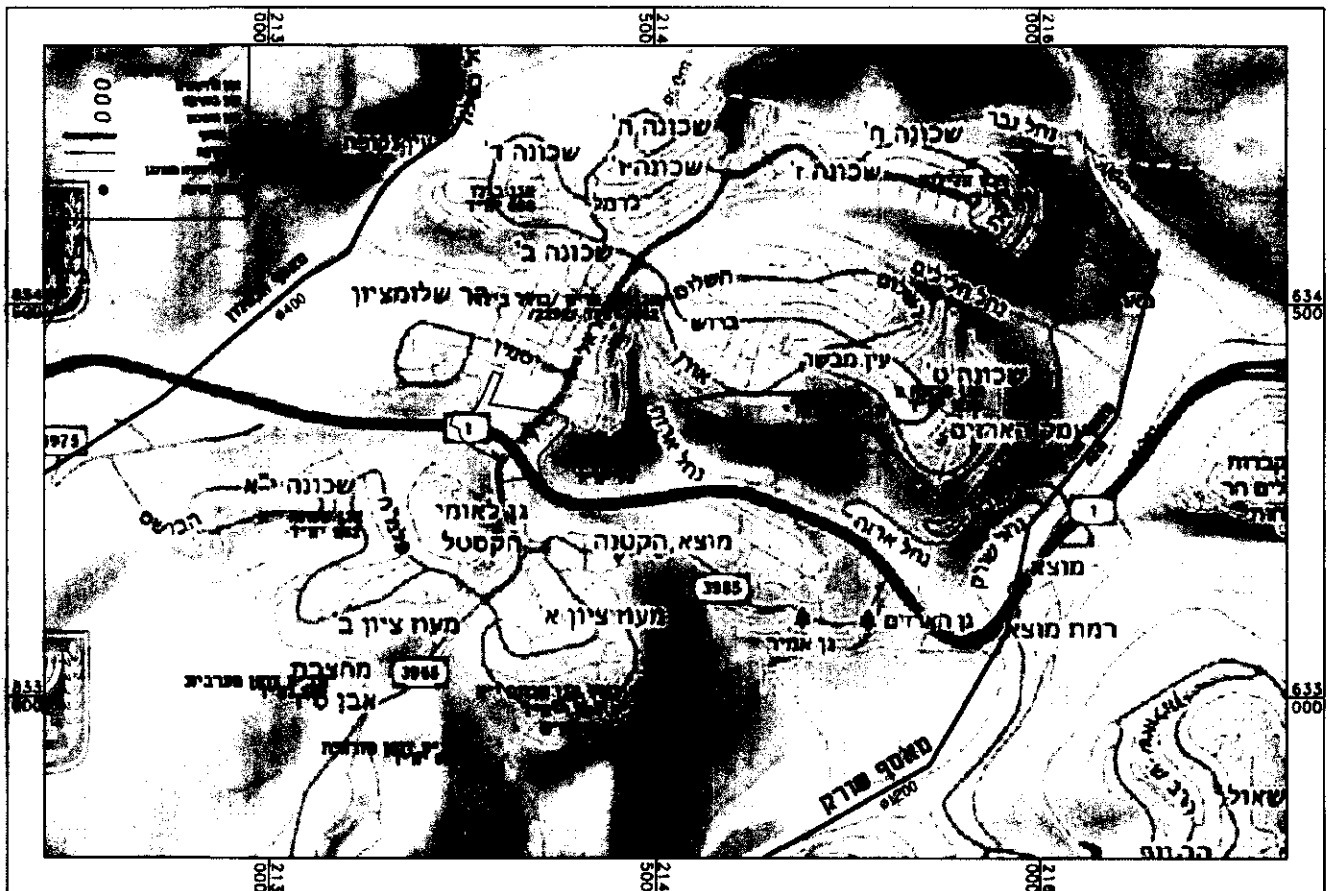
א. בלאו מהנדסים בע"מ
 ח.ג. 51271802

ועדה מחוזית – מחוז ירושלים

נספח מים נביוב
מחלף הראל
מס' תכנית 152-0138727

1. כללי

מחלף הראל משמש היום ככניסה למבשרת מכביש מס' 1 ירושלים – תל אביב. המחלף מחלק את מבשרת בין שכונה י"א ומעוז ציון לשאר הישוב. ע"פ התוכנית כביש מס' 1 לנוסעים בין ירושלים לתל אביב יעבור במנהרה ויפנה את הצומת. במקום הצומת, יבנה קומפלקס בן 4 קומות ובו חניון חנה וסע עם עד 1800 מקומות חניה, טרמינל אוטובוסים, אזור מסחרי ורחוב מגורים. בתכנית זו נסקרות התשתיות הרטובות במקום. מתוארות העתקות הקווים הנדרשות ופתרון הביוב. נדרשת העתקת קווי מים ראשיים לצורך ביצוע העבודות. הפתרון המוצע לביוב כולל איסוף הביוב והנחת קו גרוויטציוני במקביל לכביש מס' 1 לכיוון מוצא עד להתחברות למאסף שורק. תכנון הקווים יעשה בהתאם להנחיות משרד הבריאות ל"הנחת קווי מים לשתייה וקווי מים שאינם לשתייה (מש"ל) – ינואר 2011".





ועדה מחוזית - מחוז ירושלים

נספח מים וביוב
מחלף הראל
מס' תכנית 152-0138727

2. אוכלוסיה, צריכת מים ותרומת שפכים

טבלה 1 - הערכת צריכה - פרמטרי תכנון

פרמטרי תכנון	ערך
צריכת מים לנפש שנתית [מ"ק]	100
צריכת מים לנפש יום שיא [מ"ק]	0.4
שפיעת ביוב שנתית לנפש [מ"ק]	60
שפיעת ביוב יומית לנפש [L]	180
אוכלוסיה משוקללת שטחי ציבור [נפש למ"ר]	0.01
מקדם אי שוויון (התפלגות במהלך היום)	5

טבלה 2 - הערכת צריכה - נתוני אוכלוסיה

אוכלוסיה	ערך
סה"כ יח"ד	204
סה"כ נפשות - מגורים (4 ליח' דיור)	816
שטחי מסחר [מ"ר]	9320
שטחי מסחר [נפש] - משוקלל	93
סה"כ נפשות משוקלל	909

טבלה 3 - הערכת צריכה - נתוני תכנון מים

נתוני תכנון	ערך
צריכת מים פרטית - שנתית [אמ"ק לשנה]	81.6
צריכת מים פרטית - יום שיא [מ"ק ליום]	3264
צריכת מים בשטחי מסחר - שנתית [אמ"ק לשנה]	9.3
צריכת מים בשטחי מסחר - יום שיא [מ"ק ליום]	37.2
מים לכיבוי אש [מק"ש]	140
צריכת מים כוללת - שנתית [אמ"ק לשנה]	90.9
צריכת מים כוללת - יום שיא [מ"ק ליום]	363.6
צריכת מים כוללת - שעת שיא [מק"ש]	36.3
ספיקה דרושה בשעת שיא כולל כיבוי אש [מק"ש]	165.4

טבלה 4 - הערכת צריכה - נתוני תכנון ביוב

נתוני תכנון	ערך
שפיעת ביוב פרטית - שנתית [אמ"ק לשנה]	49
שפיעת ביוב פרטית - יומית [מ"ק ליום]	147
שפיעת ביוב שטחי מסחר - שנתית [אמ"ק לשנה]	5.6
שפיעת ביוב שטחי מסחר - שפיעה יומית [מ"ק ליום]	17
שפיעת ביוב כוללת - שנתית [אמ"ק לשנה]	54.6
שפיעת ביוב כוללת - שפיעה יומית [מ"ק ליום]	164
שפיעת ביוב כוללת - ספיקה לשעה [מק"ש]	34



