

תכנית מס': 102-0248195

הקמת בית כנסת
ברחוב נחל צאלים

נספח טמחים
קני"מ 1:200

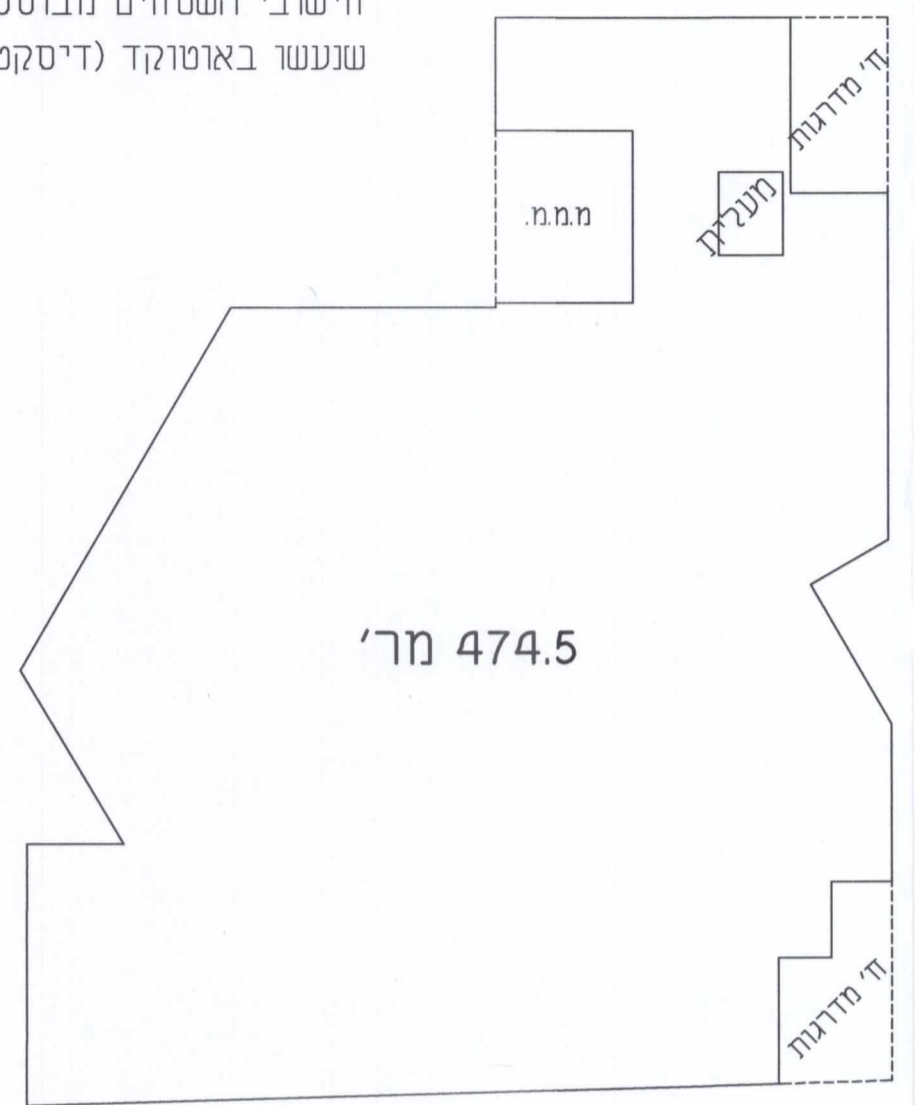
הועדה המקומית לתכנון ובניה
בית שמש
תוכנית מפורטת מס' 102-0248195
הועדה המקומית ביישובתה מס' 2015004
מיום 25/5/15 החליטה לאשר
ולתת תוקף לתכנית זו
מנהל תעריף
משה מוסקא

דניאל צופתי
מנהל תעריף
וממונה ביק ההנדסה
בית שמש
ומנהל הוועדה המקומית
בית שמש

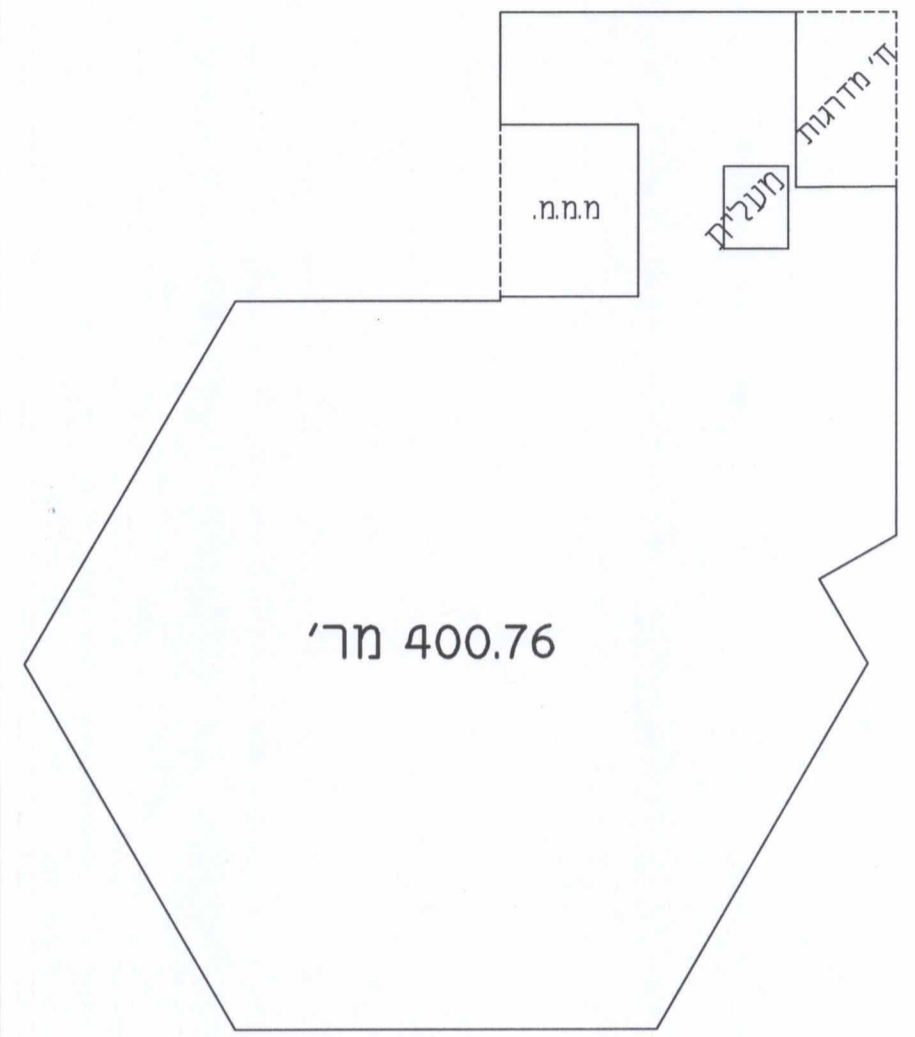
שם: אדר' מ. זידמן	מס. רישיון	39943
	כתובת: הפלמח 52 א ירושלים	
ת.ד. 013301130	טלפון:	02-5635819
	פקס:	072-2505819
דוא"ל mzaidman1@012.net.il	זחילה:	

עורך
תוכנית

חישובי השטחים מבוססים על PLINE
שנעשו באוטוקד (דיסקט מצורף לבקשת בהיתר)



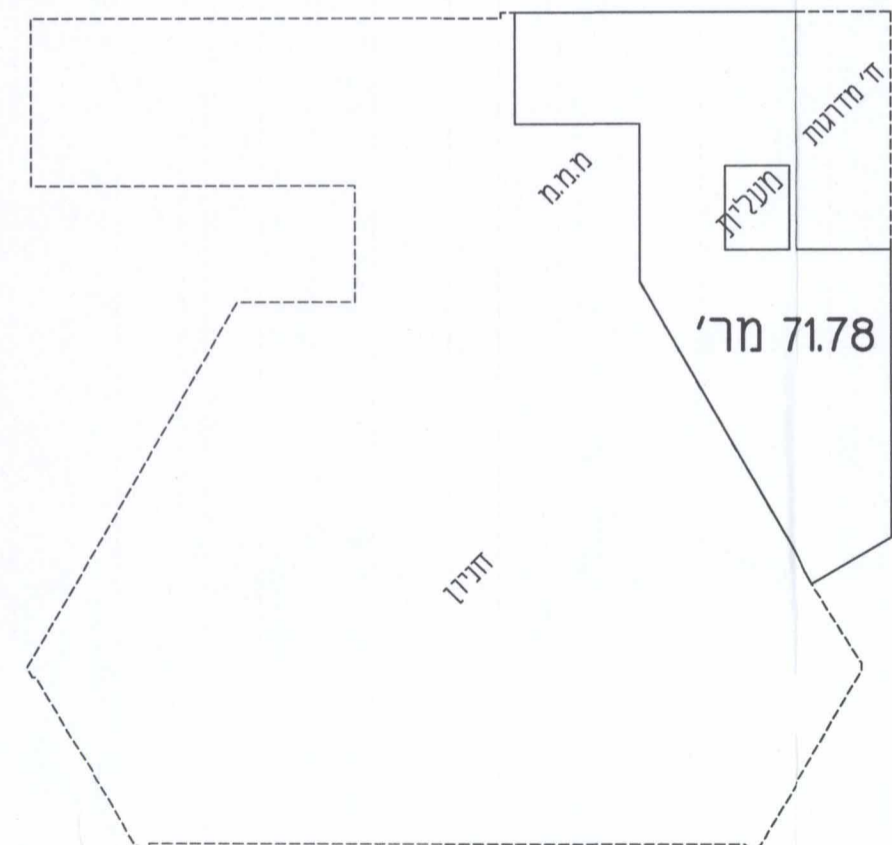
תכנית קומה א'



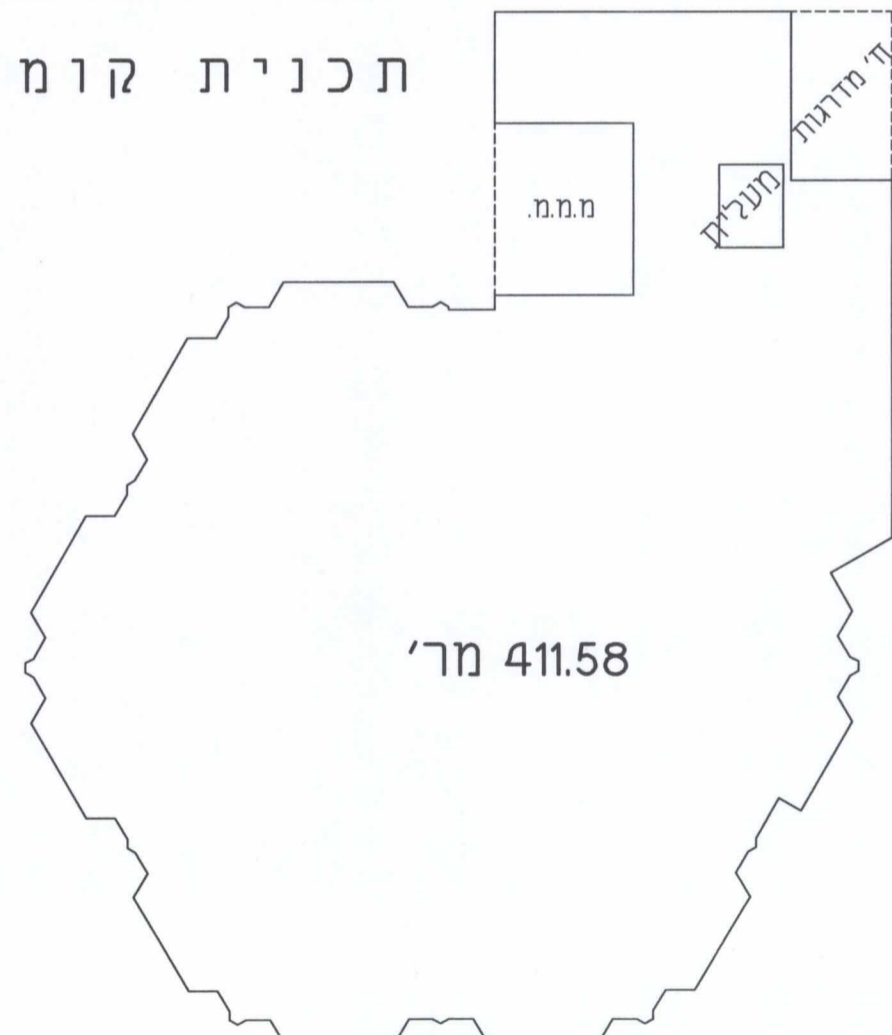
תכנית קומה ב'



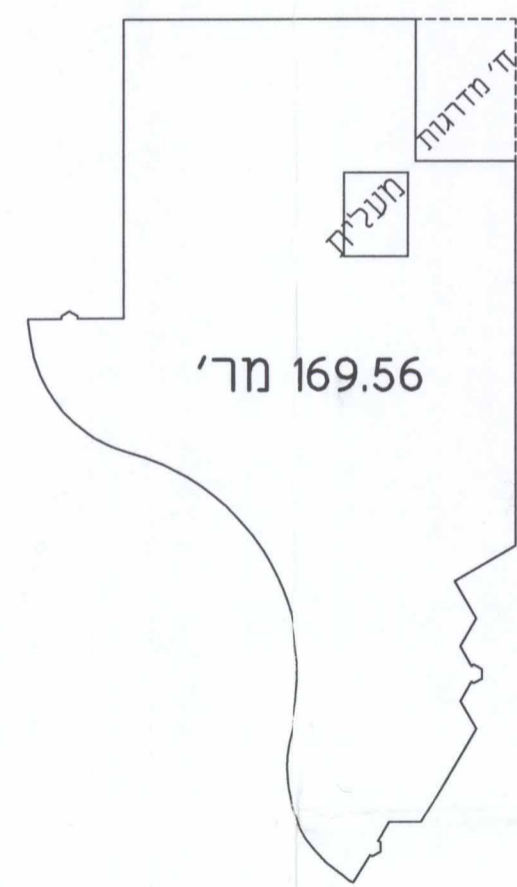
תכנית קומה ד'



תכנית ק' קרקע



תכנית קומה ג'



תכנית קומה ה'

סיכום שטחים		
שטחי שירות מדרג' - ממד + חניון	שטח עיקרי	
9.99	169.56	קומה ה'
27.12	250.95	קומת ד'
28.25	411.58	קומת ג'
28.92	400.76	קומת ב'
41.64	474.5	קומת א'
353	72	קומת קרקע
488.92	1779.35	סה"כ