

מחוז ירושלים  
 מרחב תכנון מקומי ירושלים  
 תכנית מס' 14396  
 " בניין חדש בן 4 קומות מעל חניה תת קרקעית  
 גיבל אל מוכבר "   
 נספח מס' (1) - נספח בינוי  
 קנה מידה 1:100

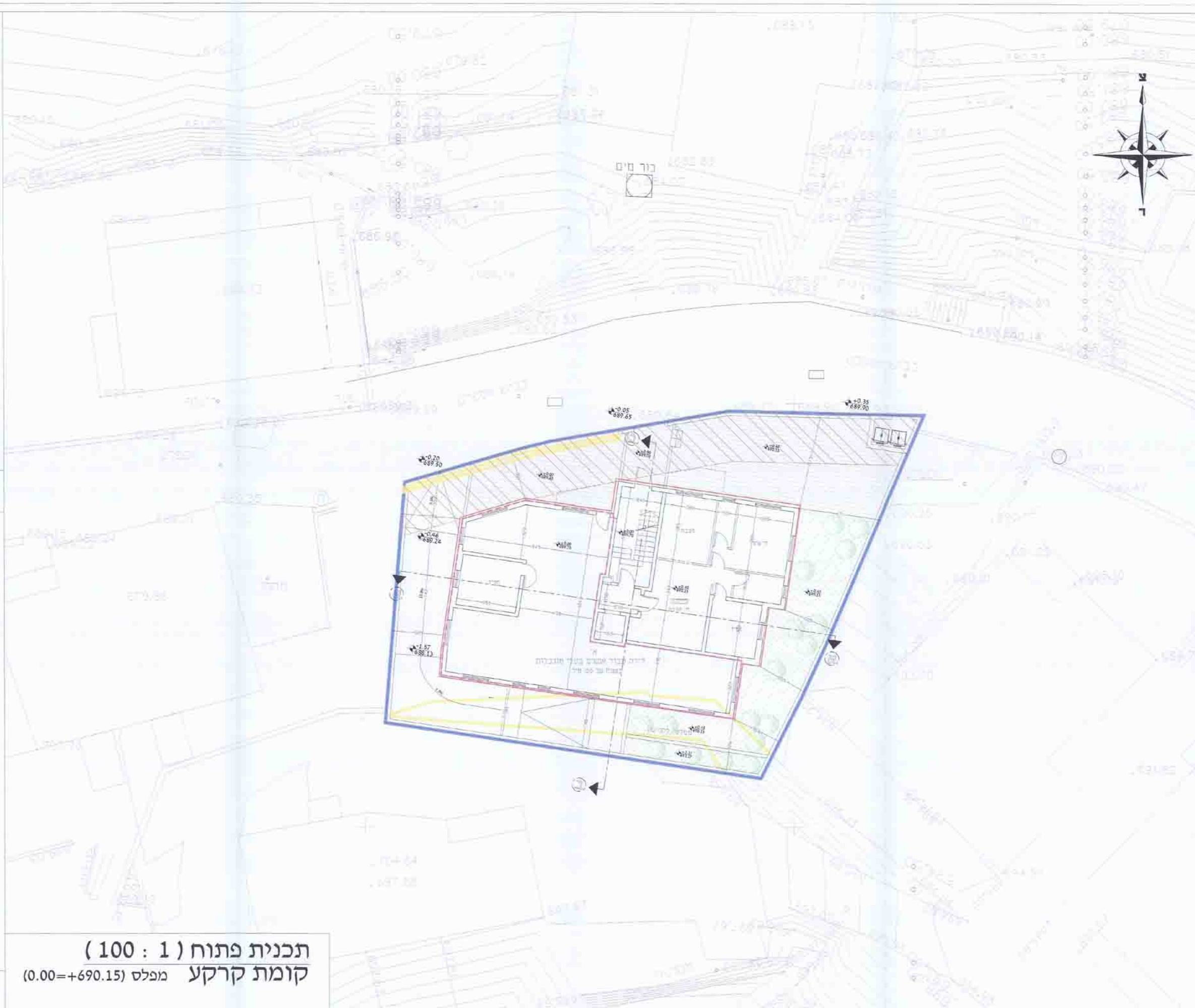
- מקרא:
- גבול תכנית
  - גבול מגרש
  - בניין להריסה
  - בניין מוצע
  - דירה עבור אנשים בעלי מוגבלות
  - קו קרקע טיבעי
  - זיקת חטא למעבר רגלי

טבלת שטחים:

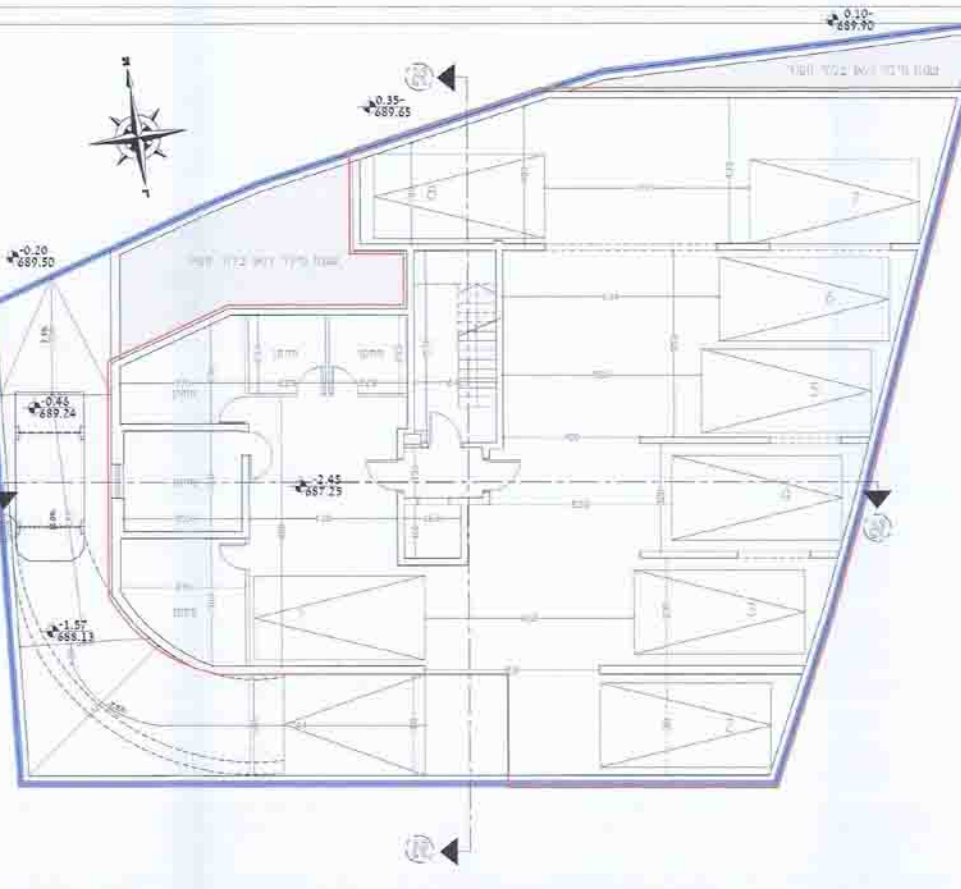
שטח	שטח	שטח
שטח בנייה	1,103.00	1,103.00
שטח חניה	136.00	136.00
שטח אחר		
שטח כולל		

עורך התכנית:  
**מיסק** לייעוץ ועבודות הנדסה  
 סחר קואסמי . אדריכל  
 בית צפנה-ירושלים 95820 ת.ד 94107  
 טלפון: 02-5834912 נייד 054-5774684  
 פקס: 02-6565035  
 דוא"ל: misk2004@bezeqint.net  
 misk2004@zahav.net.il

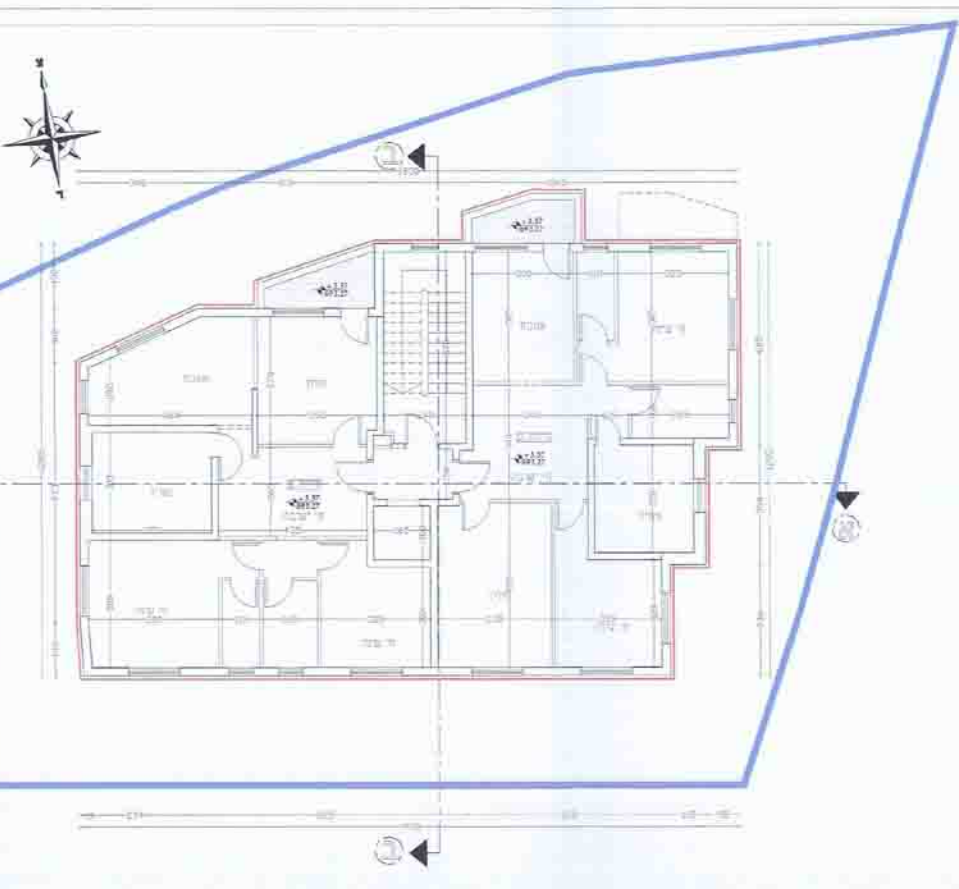
**MISK**  
 Consultant Engineers  
 תאריך: 30/06/2015



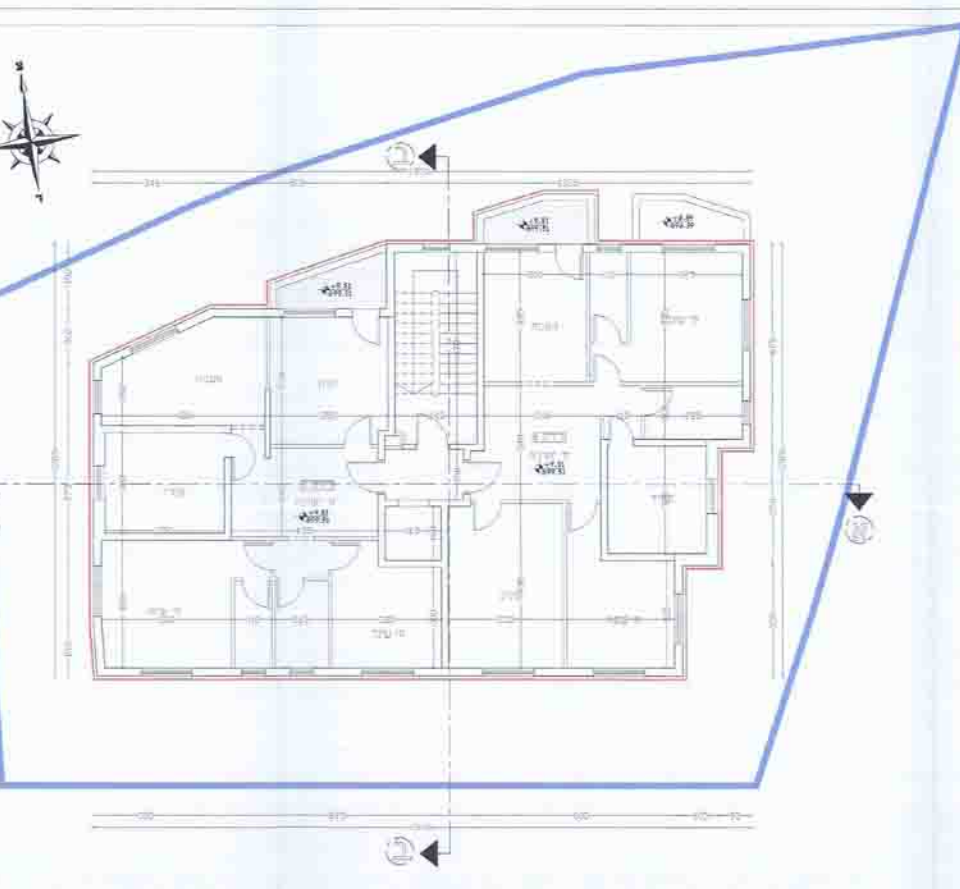
תכנית פתוח (1 : 100)  
 קומת קרקע מפלס (+690.15=0.00)



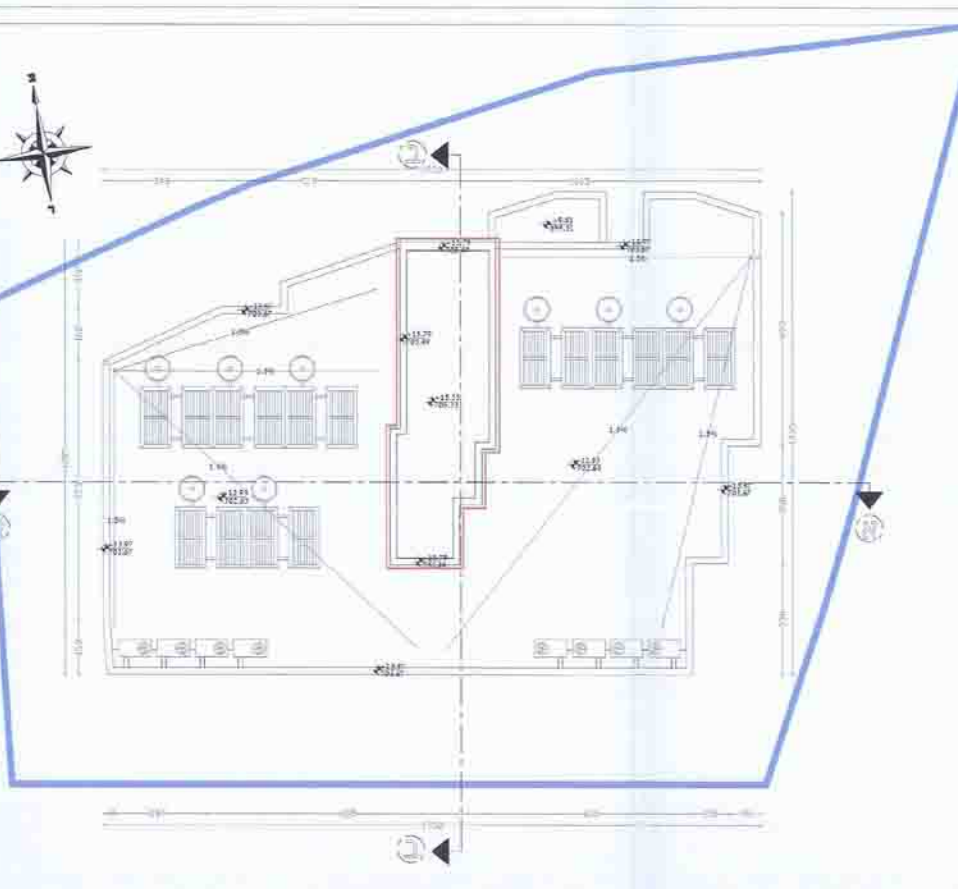
קומת מרתף מפלס -2.45 = 687.25



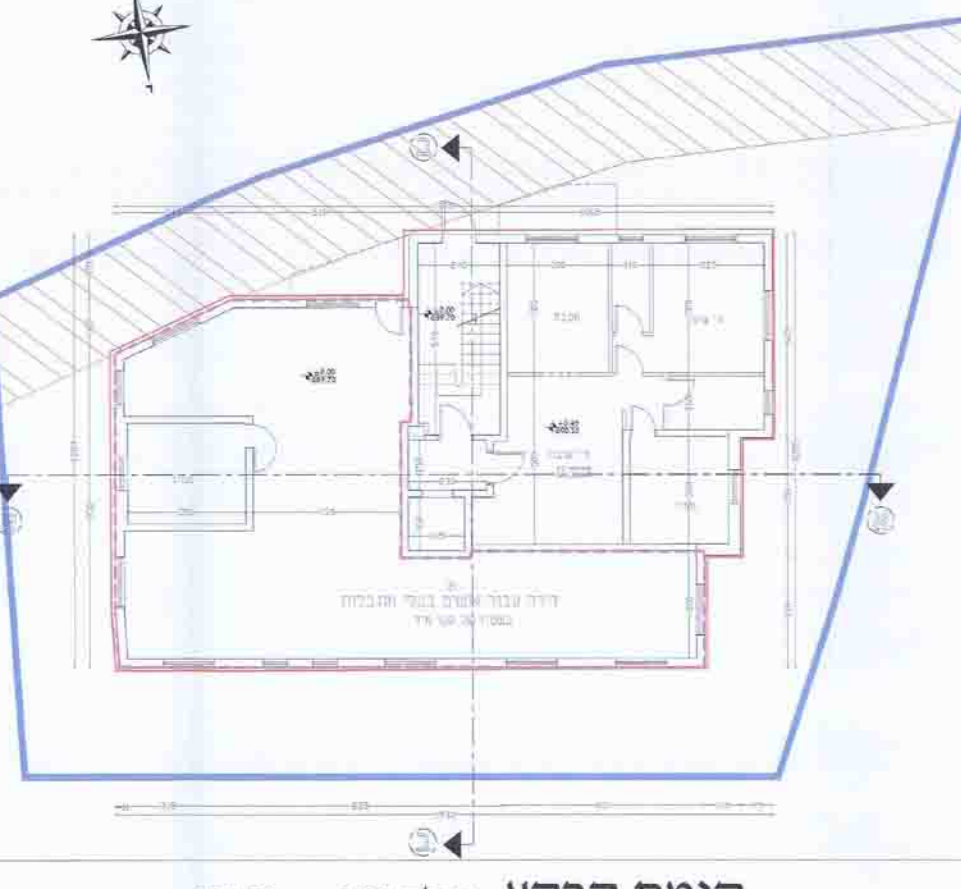
קומה ראשונה מפלס +3.57 = 693.27



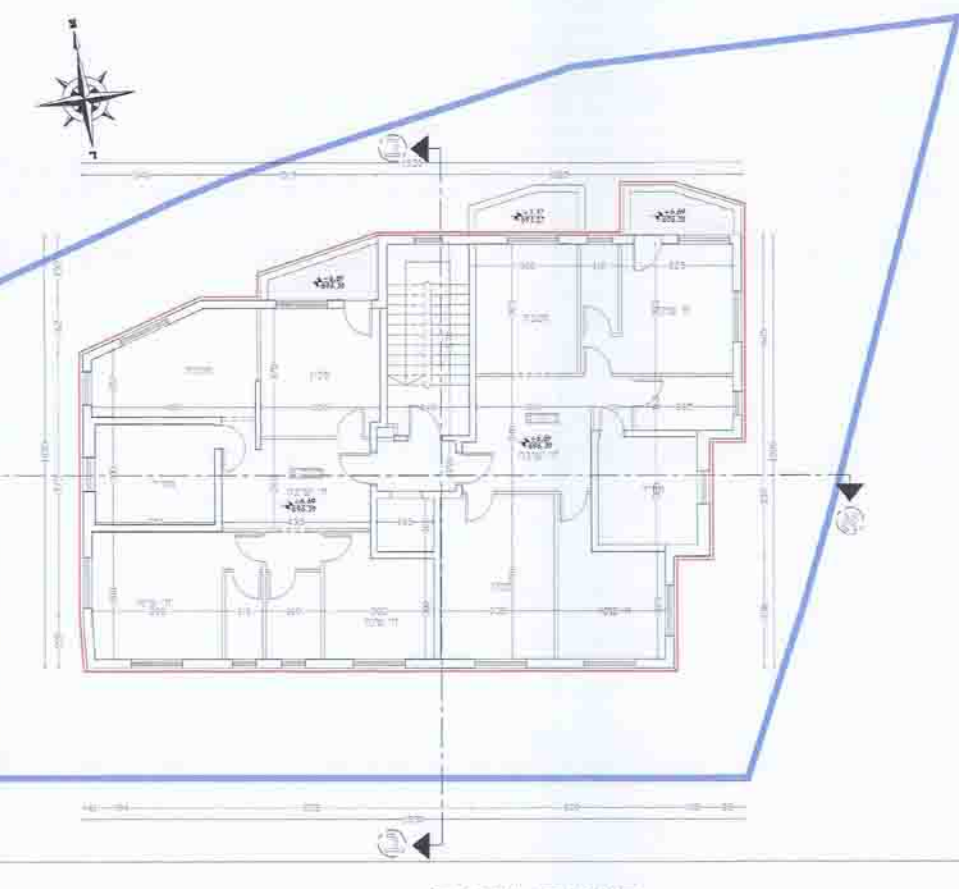
קומה שלישית +9.81 = 699.51



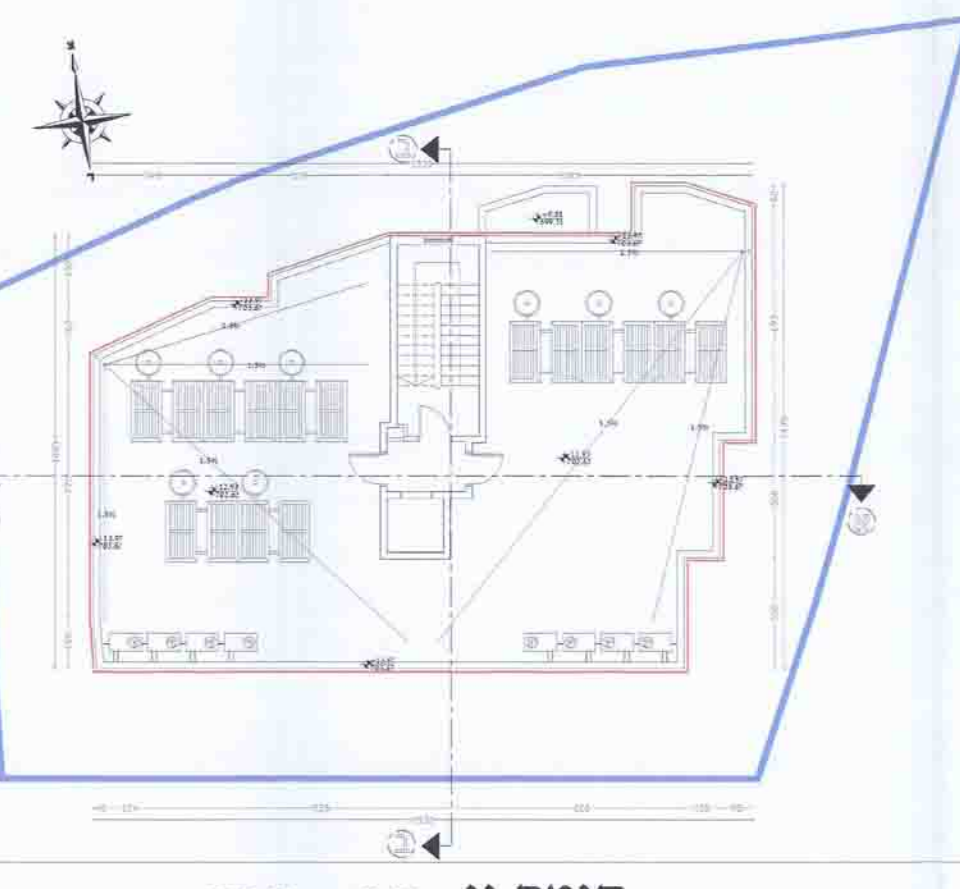
קומת גגות +15.53 = 705.23



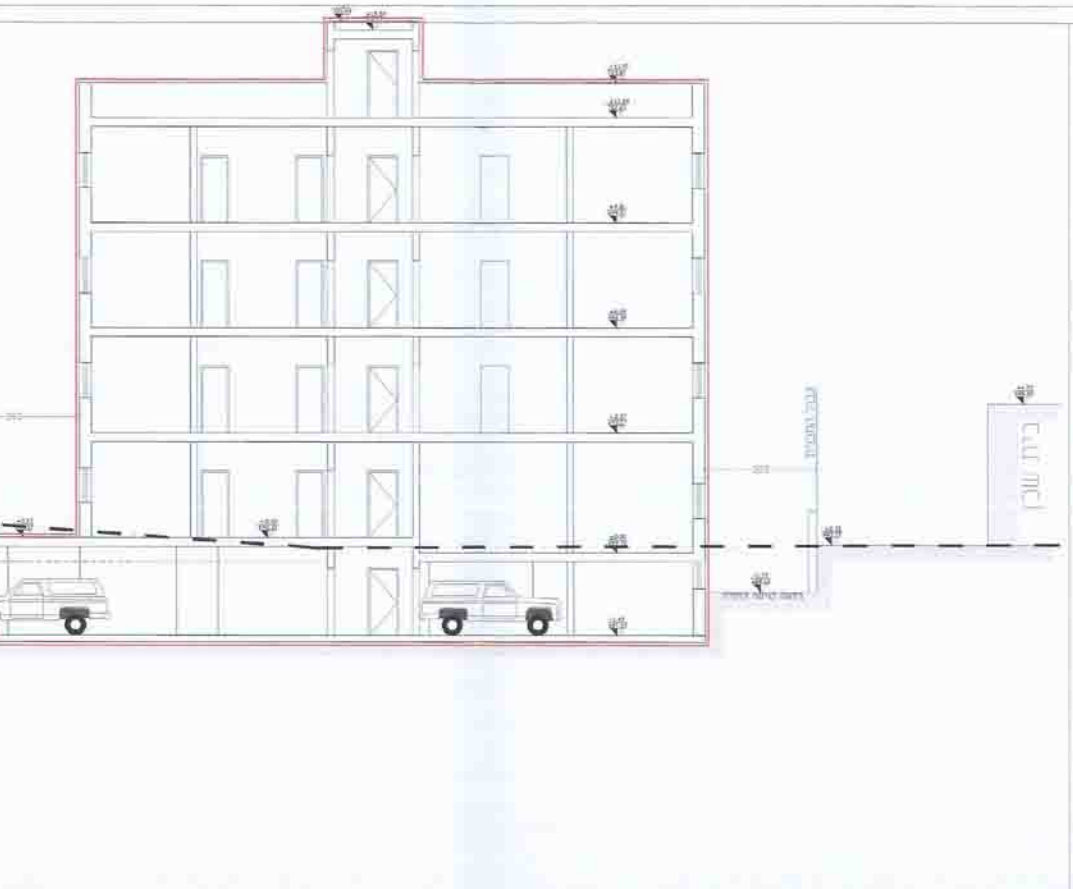
קומת קרקע מפלס +0.00 = 689.70



קומה שניה +6.69 = 696.39



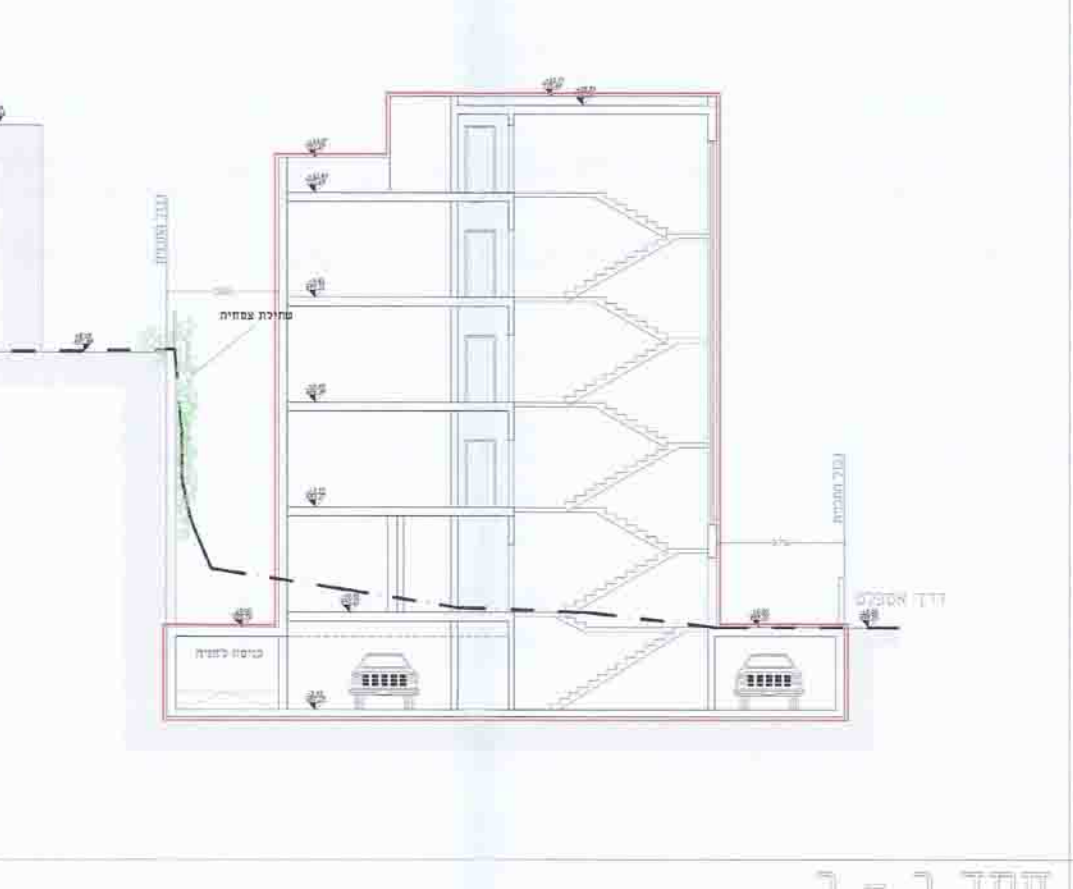
קומת גג +12.93 = 702.63



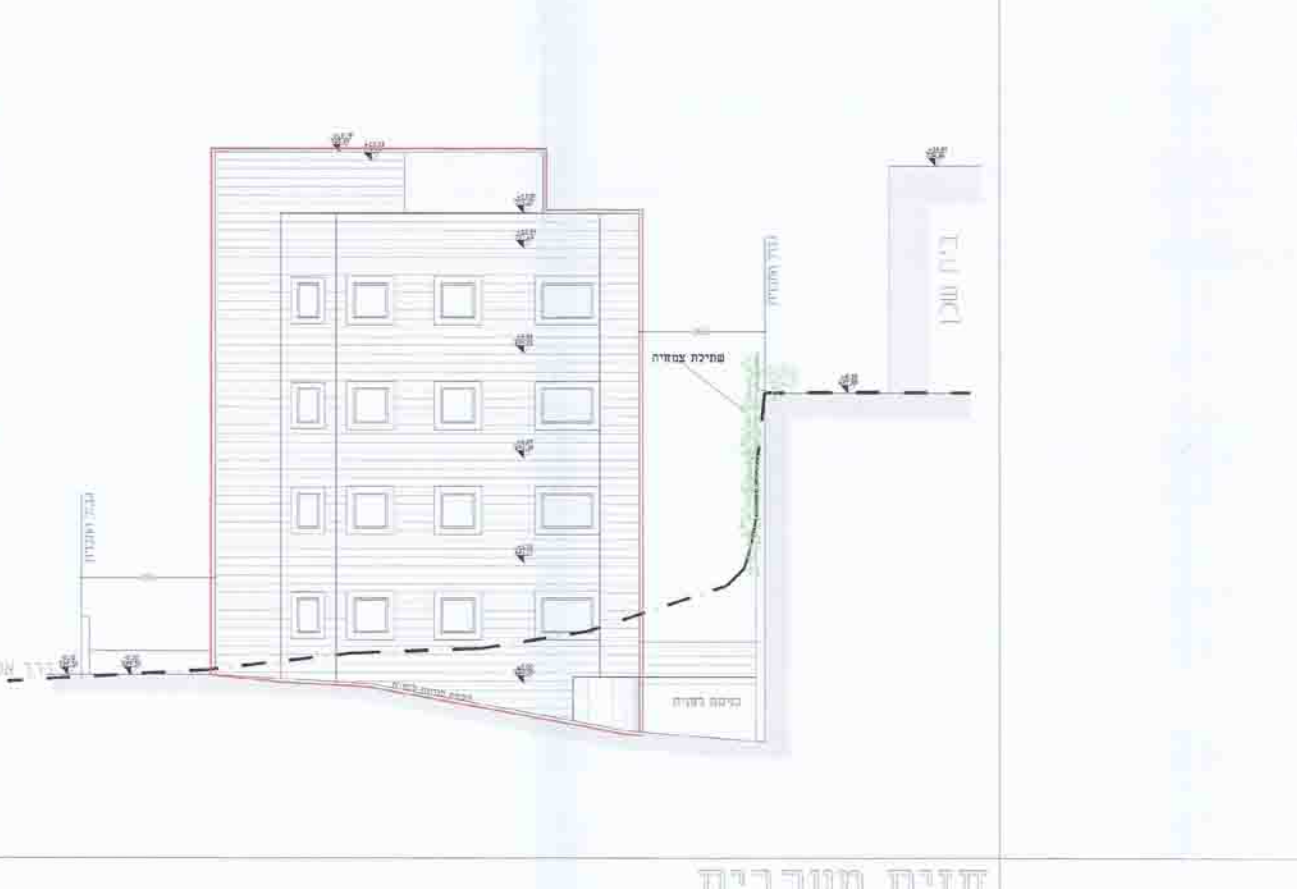
קומת מזרחית 1:100



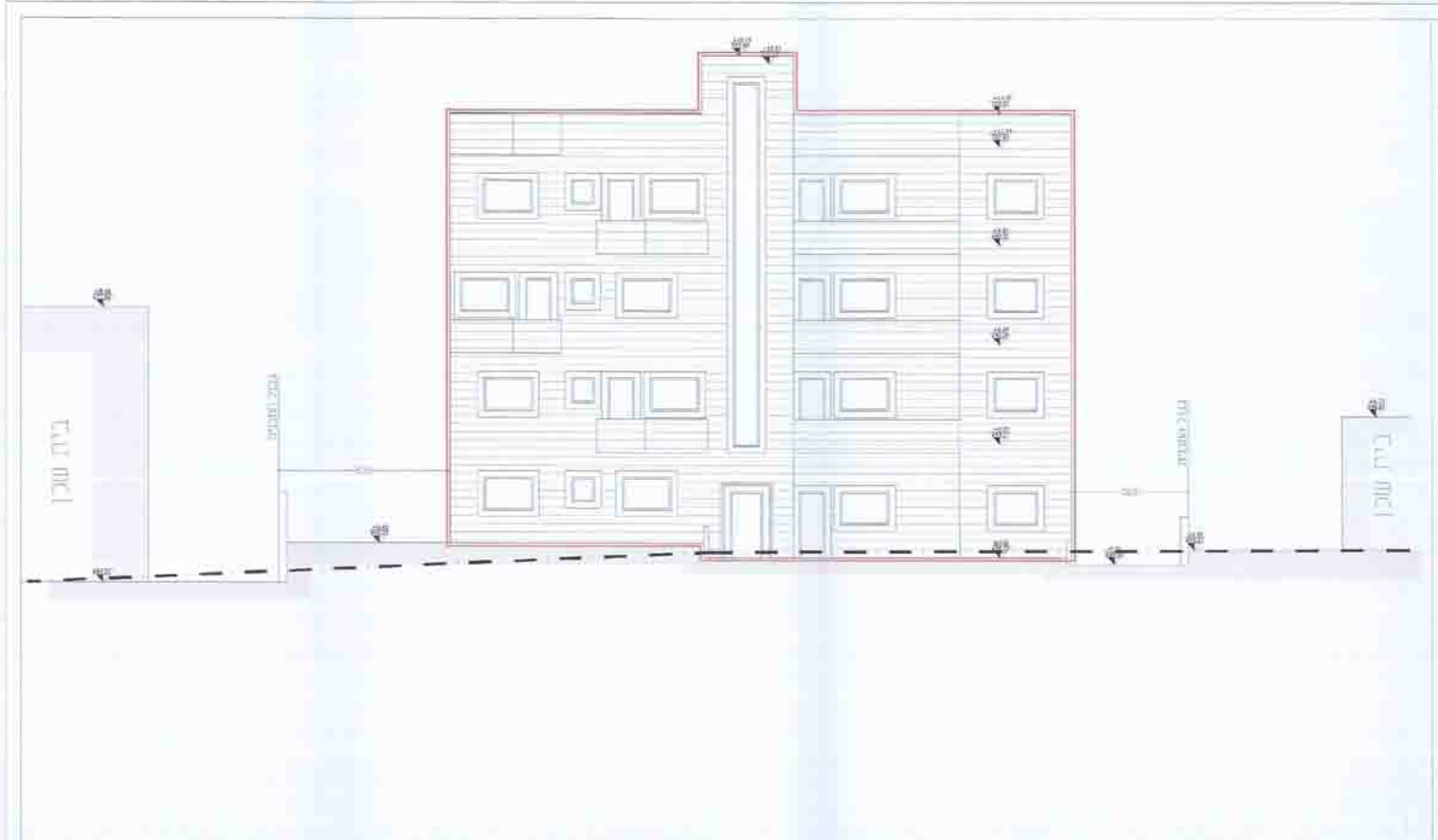
חזית צפונית 1:100



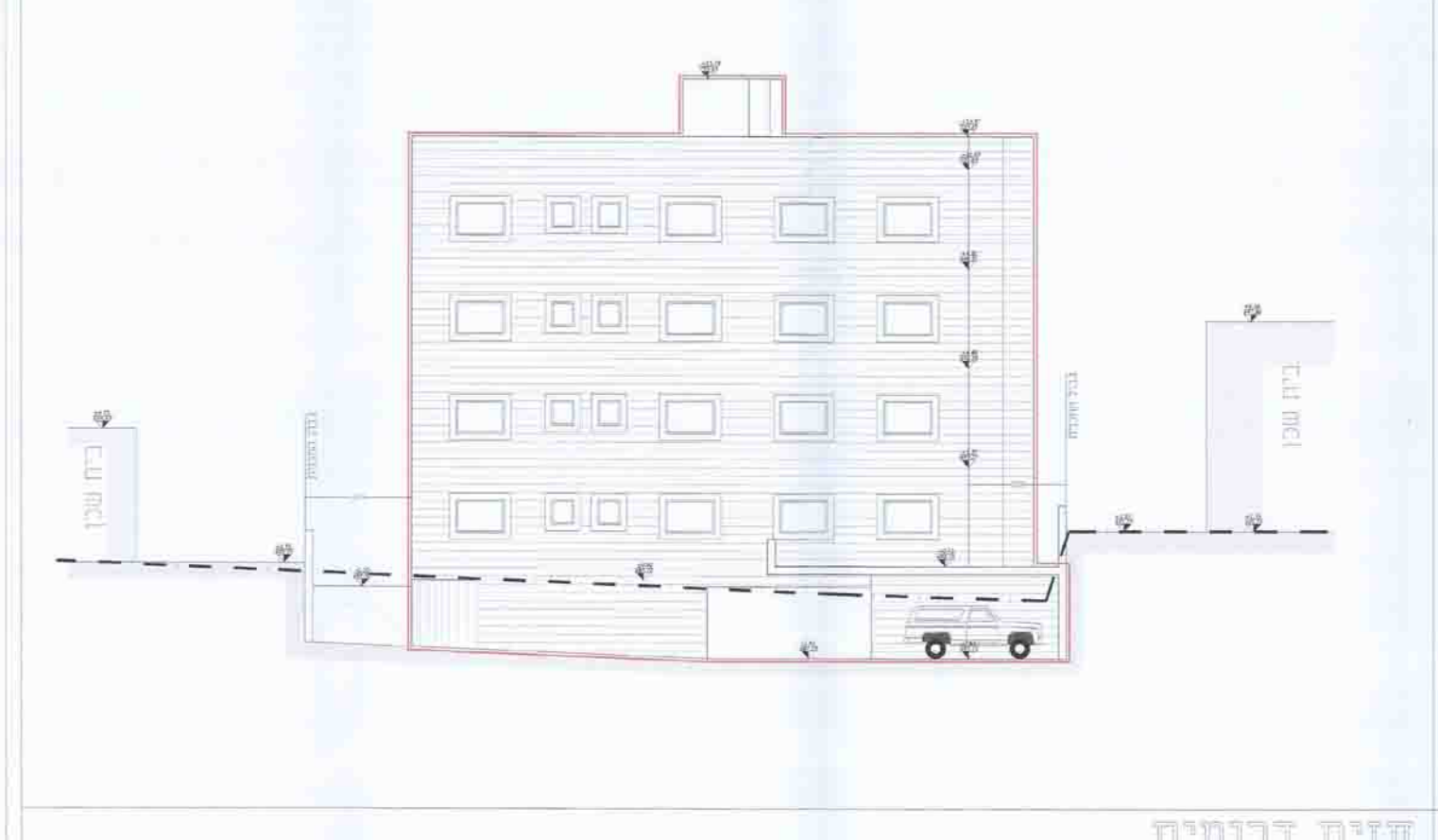
חזית מערבית 1:100



חזית דרוומית 1:100



חזית מזרחית 1:100



חזית צפונית 1:100