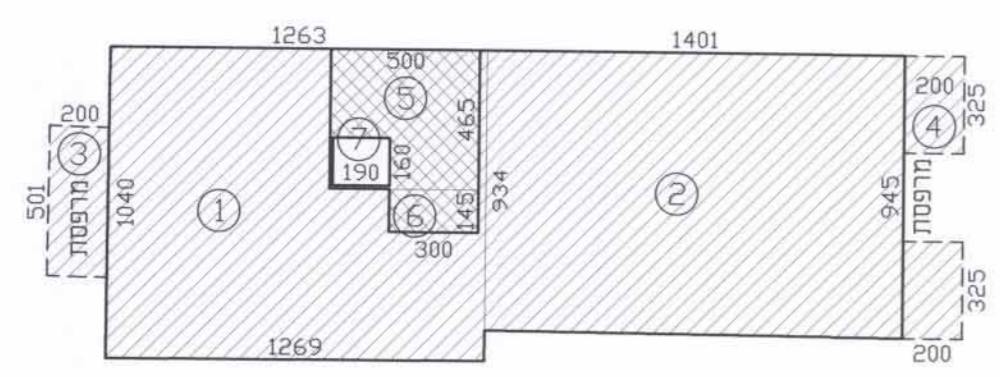


121446-1223
 25-04-2017
 תעודת הישגות בנייה ירושלים

תוכנית מס' 101-0141010

נספח חישוב שטחים
 קני"מ 1:250



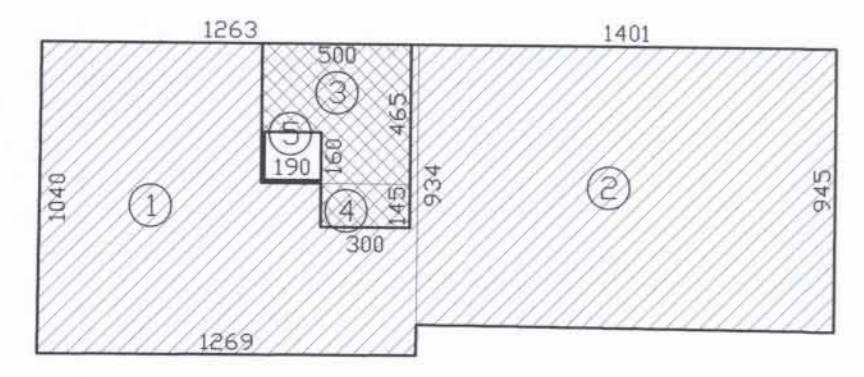
חישוב שטחים קומה ב'
 +7.31 = 785.62

- חישוב שטח עיקרי:
1. $(12.69+12.63) \times 10.40 = 263.28$ מ"ר
 2. $(9.45+9.34) \times 14.01 = 263.28$ מ"ר
 3. $2.00 \times 5.01 = 10.02$ מ"ר
 4. $2.00 \times 3.25 \times 2 = 13.00$ מ"ר
 5. $5.00 \times 4.65 = 23.25$ מ"ר
 6. $3.00 \times 1.45 = 4.35$ מ"ר
 7. $12 \times 3 = 36.00$ מ"ר
 8. $2.00 \times 3.25 \times 2 = 13.00$ מ"ר
- סה"כ: 530.00 מ"ר
 הורדות: 23.25 מ"ר
 סה"כ: 506.75 מ"ר

- חישוב שטח שרות:
5. $5.00 \times 4.65 = 23.25$ מ"ר
 6. $3.00 \times 1.45 = 4.35$ מ"ר
 7. $1.90 \times 1.60 = 3.04$ מ"ר
 8. $12 \times 3 = 36.00$ מ"ר
- סה"כ: 66.64 מ"ר

שטח מרפסת מותר: 9+10
 $131.62 \times 10\% = 13.16$ מ"ר

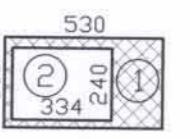
שטח מרפסת מותר: 8
 $104.06 \times 10\% = 10.41$ מ"ר



חישוב שטחים קומה ג'
 +10.61 = 788.92

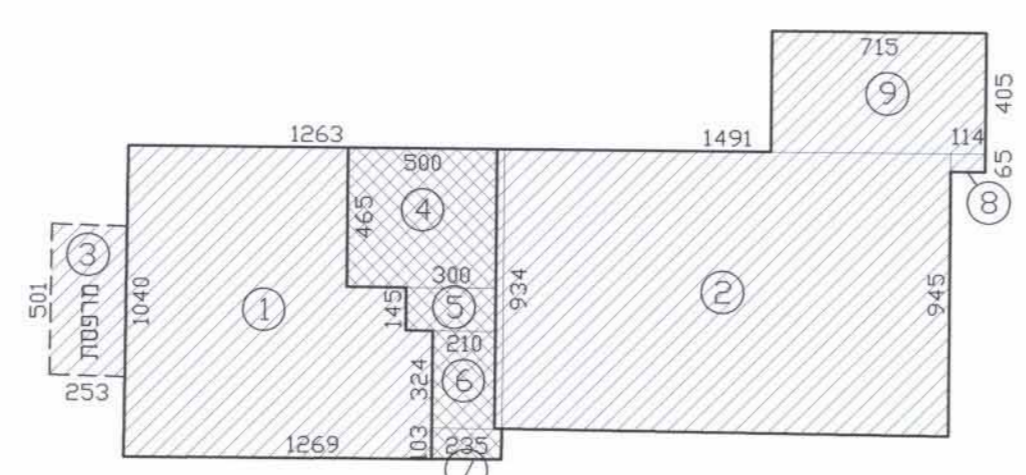
- חישוב שטח עיקרי:
1. $(12.69+12.63) \times 10.40 = 263.28$ מ"ר
 2. $(9.45+9.34) \times 14.01 = 263.28$ מ"ר
 3. $5.00 \times 4.65 = 23.25$ מ"ר
 4. $3.00 \times 1.45 = 4.35$ מ"ר
 5. $12 \times 3 = 36.00$ מ"ר
- סה"כ: 590.16 מ"ר

- חישוב שטח שרות:
3. $5.00 \times 4.65 = 23.25$ מ"ר
 4. $3.00 \times 1.45 = 4.35$ מ"ר
 5. $1.90 \times 1.60 = 3.04$ מ"ר
 6. $12 \times 3 = 36.00$ מ"ר
- סה"כ: 66.64 מ"ר



חישוב שטחים קומת גג
 +13.91 = 972.22

- חישוב שטח שרות:
1. $5.30 \times 3.00 = 15.90$ מ"ר
 2. $3.34 \times 2.40 = 8.02$ מ"ר
- סה"כ: 23.92 מ"ר

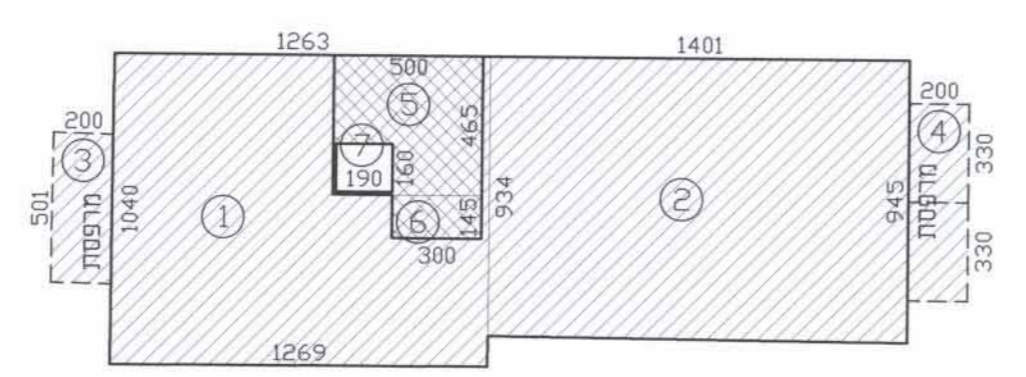


חישוב שטחים קומת קרקע
 ±0.00 = 779.31

- חישוב שטח עיקרי:
1. $(12.69+12.63) \times 10.40 = 263.28$ מ"ר
 2. $(9.45+9.34) \times 14.91 = 283.46$ מ"ר
 3. $2.53 \times 5.01 = 12.68$ מ"ר
 4. $0.65 \times 1.14 = 0.74$ מ"ר
 5. $7.15 \times 4.05 = 28.86$ מ"ר
 6. $5.00 \times 4.65 = 23.25$ מ"ר
 7. $3.00 \times 1.45 = 4.35$ מ"ר
 8. $2.10 \times 3.24 = 6.80$ מ"ר
 9. $7.15 \times 1.03 = 7.37$ מ"ר
 10. $12 \times 3 = 36.00$ מ"ר
- סה"כ: 393.49 מ"ר

- חישוב שטח שרות:
4. $5.00 \times 4.65 = 23.25$ מ"ר
 5. $3.00 \times 1.45 = 4.35$ מ"ר
 6. $2.10 \times 3.24 = 6.80$ מ"ר
 7. $2.35 \times 1.03 = 2.42$ מ"ר
 8. $12 \times 3 = 36.00$ מ"ר
- סה"כ: 72.82 מ"ר

- חישוב שטח שרות:
4. $5.00 \times 4.65 = 23.25$ מ"ר
 5. $3.00 \times 1.45 = 4.35$ מ"ר
 6. $2.10 \times 3.24 = 6.80$ מ"ר
 7. $2.35 \times 1.03 = 2.42$ מ"ר
 8. $12 \times 3 = 36.00$ מ"ר
- סה"כ: 72.82 מ"ר



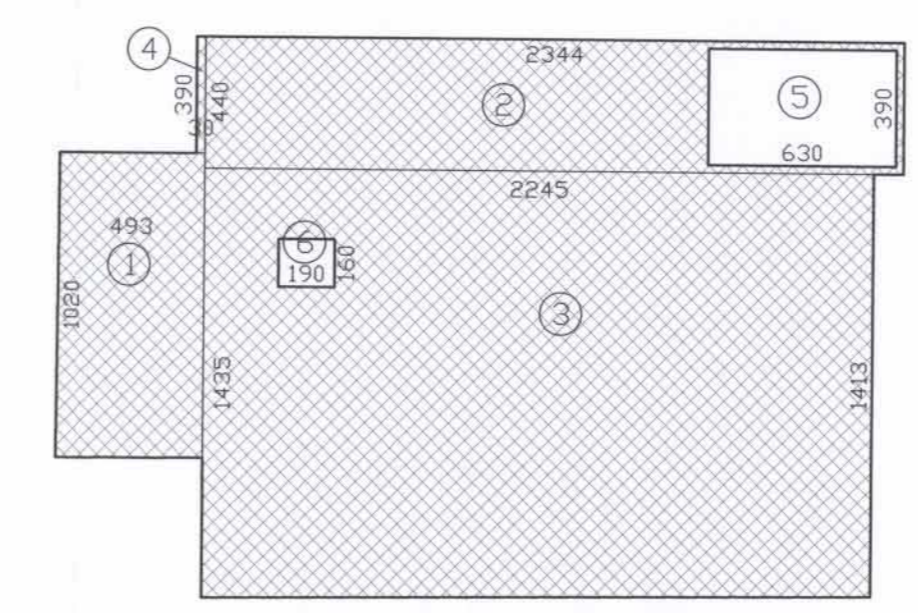
חישוב שטחים קומה א'
 +4.01 = 782.32

- חישוב שטח עיקרי:
1. $(12.69+12.63) \times 10.40 = 263.28$ מ"ר
 2. $(9.45+9.34) \times 14.01 = 263.28$ מ"ר
 3. $2.00 \times 5.01 = 10.02$ מ"ר
 4. $2.00 \times 3.30 \times 2 = 13.20$ מ"ר
 5. $5.00 \times 4.65 = 23.25$ מ"ר
 6. $3.00 \times 1.45 = 4.35$ מ"ר
 7. $12 \times 3 = 36.00$ מ"ר
- סה"כ: 573.13 מ"ר

- חישוב שטח שרות:
5. $5.00 \times 4.65 = 23.25$ מ"ר
 6. $3.00 \times 1.45 = 4.35$ מ"ר
 7. $1.90 \times 1.60 = 3.04$ מ"ר
 8. $12 \times 3 = 36.00$ מ"ר
- סה"כ: 66.64 מ"ר

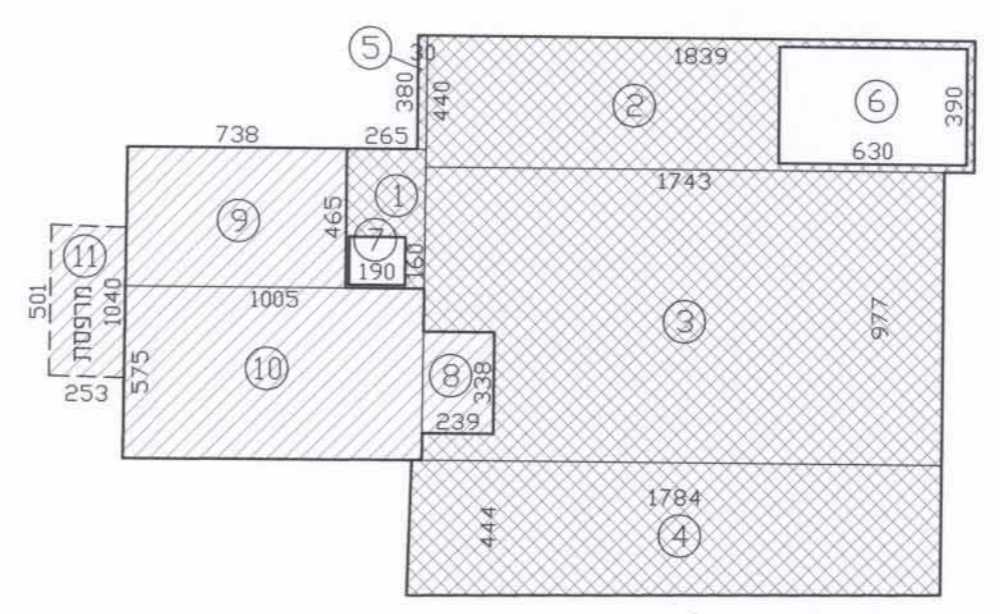
שטח מרפסת מותר: 6+7
 $131.62 \times 10\% = 13.16$ מ"ר

שטח מרפסת מותר: 5
 $104.06 \times 10\% = 10.41$ מ"ר



חישוב שטחים קומת מחסנים ודניה
 -5.39 = 772.29

- חישוב שטח שרות:
1. $4.98 \times 10.20 = 50.80$ מ"ר
 2. $23.39 \times 4.40 = 102.92$ מ"ר
 3. $(14.13+14.35) \times 22.45 = 630.00$ מ"ר
 4. $0.3 \times 3.90 = 1.17$ מ"ר
 5. $6.30 \times 3.90 = 24.57$ מ"ר
 6. $1.90 \times 1.60 = 3.04$ מ"ר
- סה"כ: 772.29 מ"ר



חישוב שטחים קומת מרתף ודניה
 -2.89 = 775.42

- חישוב שטח שרות:
1. $2.65 \times 4.65 = 12.32$ מ"ר
 2. $18.39 \times 4.40 = 80.92$ מ"ר
 3. $17.43 \times 9.77 = 170.29$ מ"ר
 4. $17.84 \times 4.44 = 79.21$ מ"ר
 5. $0.30 \times 3.80 = 1.14$ מ"ר
 6. $12 \times 1 = 12.00$ מ"ר
 7. $6.30 \times 3.90 = 24.57$ מ"ר
 8. $1.90 \times 1.60 = 3.04$ מ"ר
 9. $2.39 \times 3.38 = 8.08$ מ"ר
- סה"כ: 320.19 מ"ר

- חישוב שטח עיקרי:
8. $2.39 \times 3.38 = 8.08$ מ"ר
 9. $7.38 \times 4.65 = 34.32$ מ"ר
 10. $10.05 \times 5.75 = 57.79$ מ"ר
 11. $2.53 \times 5.01 = 12.68$ מ"ר
 12. $12 \times 1 = 12.00$ מ"ר
- סה"כ עיקרי: 100.87 מ"ר

חישוב שטחים					
קומה	שטח עיקרי		שטח שרות		סה"כ
	קיים	מוצע	קיים	מוצע	
מחסנים	-5.39	-	-	-	-5.39
מרתף	-2.89	-	-	-	-2.89
ק"ק	+0.00	-	-	-	+0.00
א	+4.01	-	-	-	+4.01
ב	+7.31	-	-	-	+7.31
ג	+10.61	-	-	-	+10.61
נג	+13.91	-	-	-	+13.91
סה"כ	296.25	691.10	987.35	2,016.89	2,016.89

מינהל התכנון - מחוז ירושלים
 תוקף התכנון והבנייה, תשכ"ח - 1965

אישור תכנית מס' 101-0141010
 הועדה המחוזית לתכנון ולבניה החליטה
 ביום 11.11.16 לאשר את התכנית
 התכנית לא נכבדה טענה אישור שר
 התכנית נכבדה טענה אישור שר
 מנהל מינהל התכנון יו"ר הועדה המחוזית

עורך התכנית: דורית גורן
 25192 - מר. אדריכלית

סוכנת: רח' אגריפס 8 - ת.ד. 2193, ירושלים

מסלול: 02-6247347
 מסמך: 02-6242913

דוא"ר: doritag@netvision.net.il

תאריך: 05.02.2017