

משרד המבחן והתכנון  
 11-81  
 900-11-81  
 משרד המבחן והתכנון

A היעשוב שטחים לנספח מס' 2 - מיפוס A  
 להרחבת מבנים 1,5,7,8,10,12,14

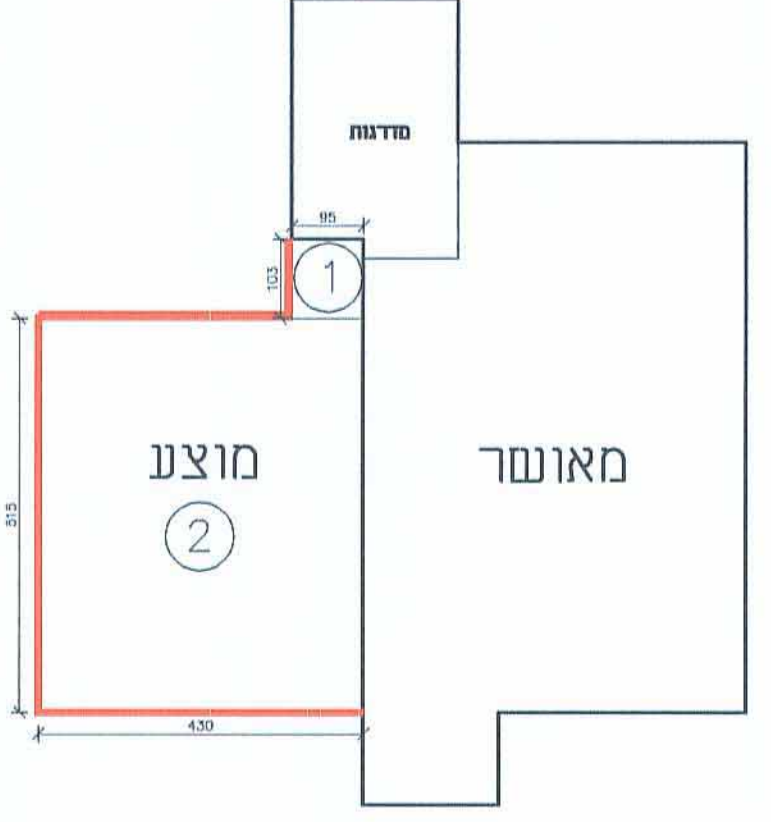
B היעשוב שטחים לנספח מס' 3 - מיפוס B  
 להרחבת מבנים 2,3,4,6

תכנית מס' : ב.נ/836/ט'

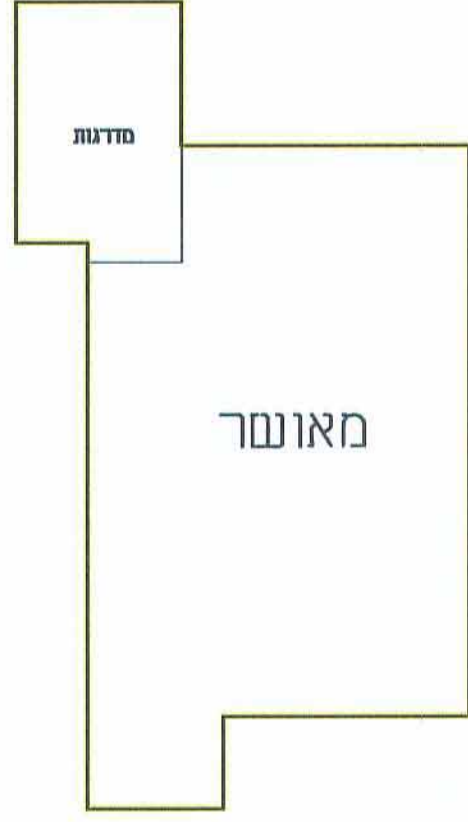
נחל תמר- תוספת זכויות למגורים

היעשוב שטחים -  
 נספח מס' 4  
 קני"מ 1:100

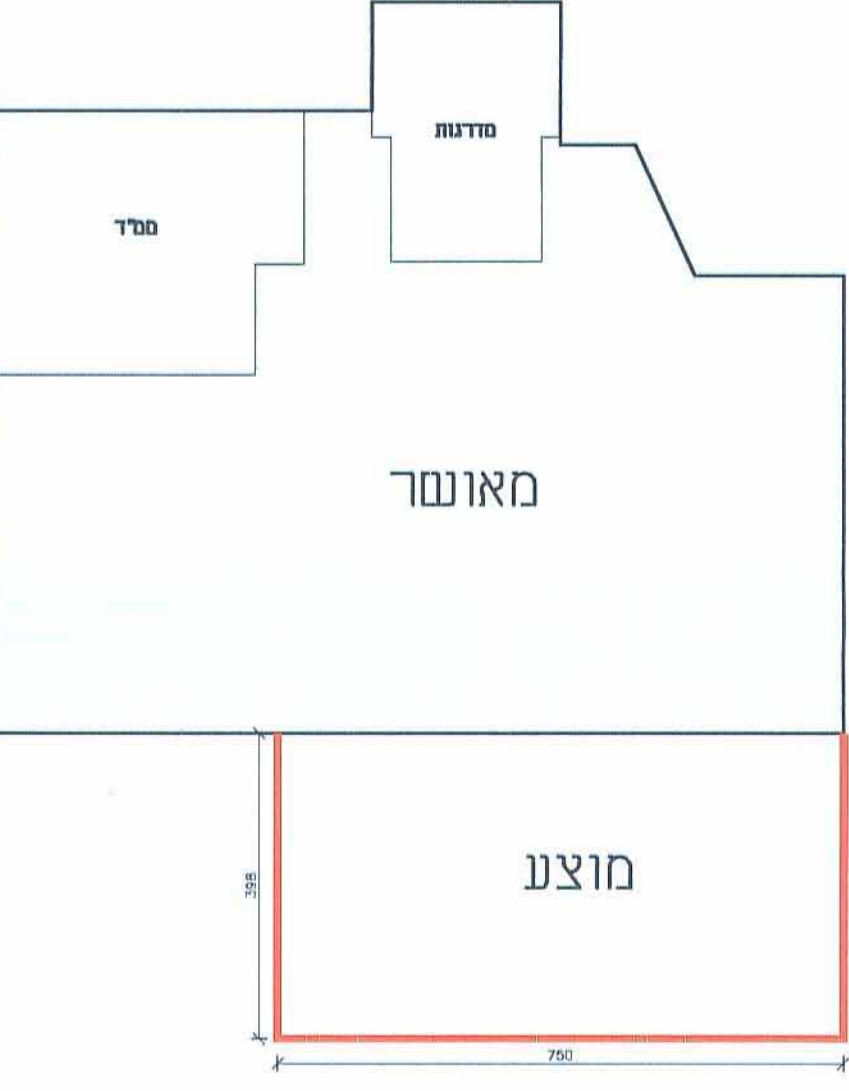
ק' מרתף:  
 מאושר  
 $30.02m^2r$   
 מוצע  
 1.  $1.03 \times 0.95 = 0.97$   
 2.  $4.3 \times 5.15 = 22.14$   
 $23m^2r$   
 ס"ה כ מוצע+שטח מאושר -  
 $53m^2r$



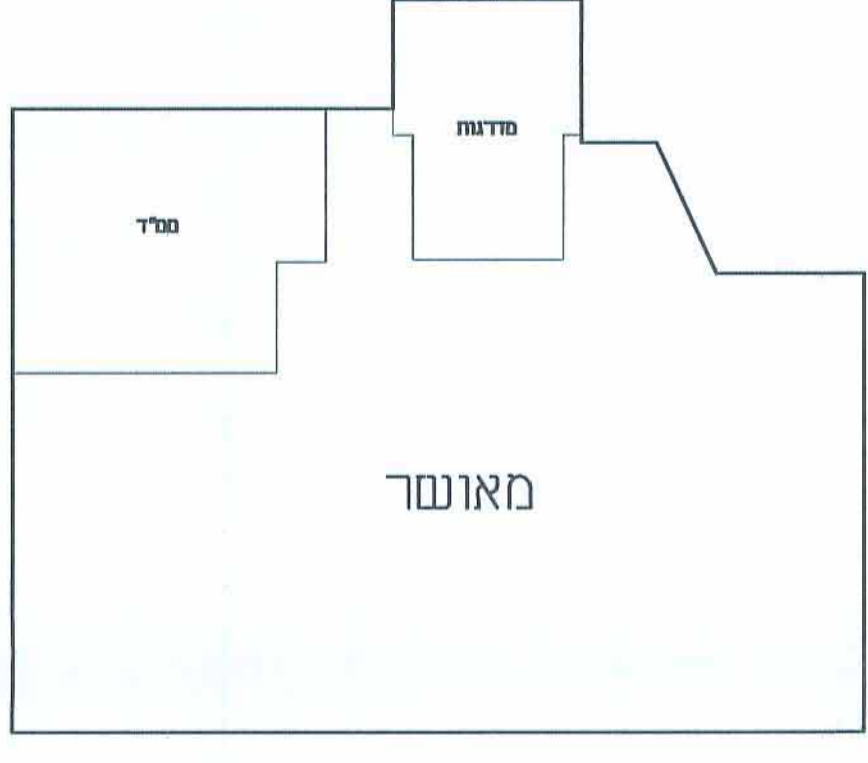
ק' מרתף:  
 מאושר  
 $30.02m^2r$



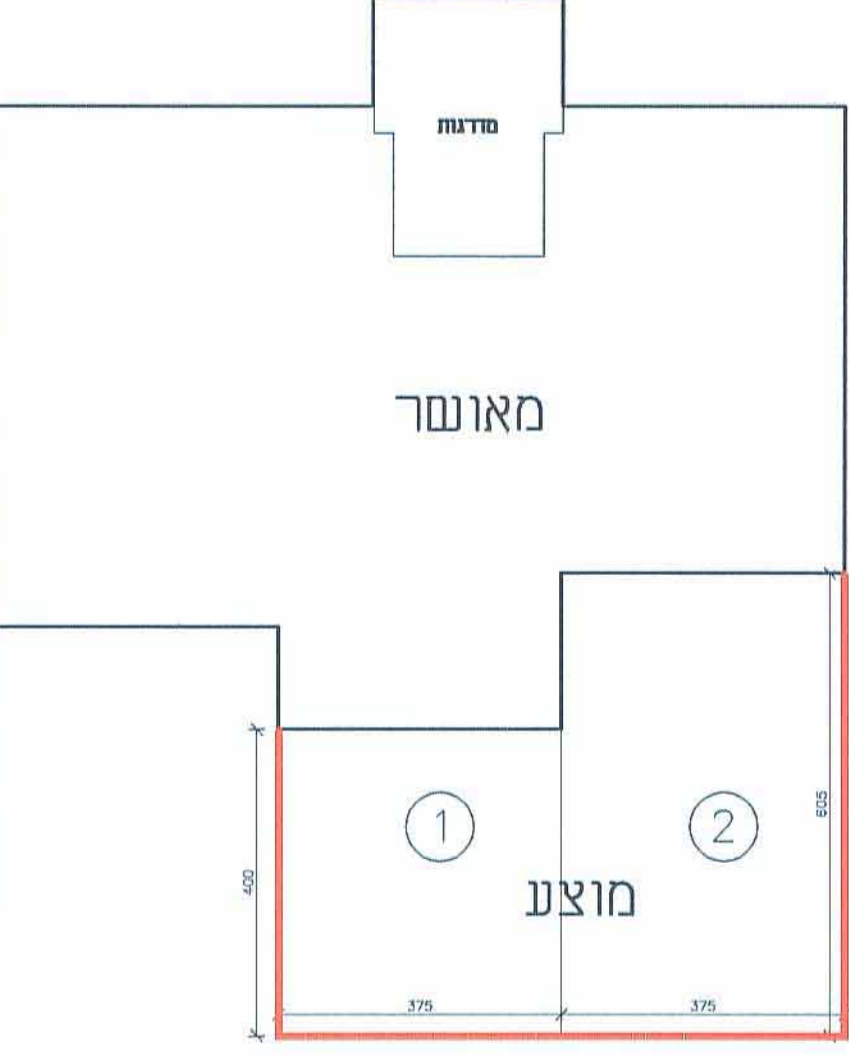
ק' כניסה:  
 מאושר  
 $77.17m^2r$   
 מוצע  
 $3.98 \times 7.5 = 30mr$   
 ס"ה כ מוצע+שטח מאושר -  
 $77.17 + 30 = 107mr$



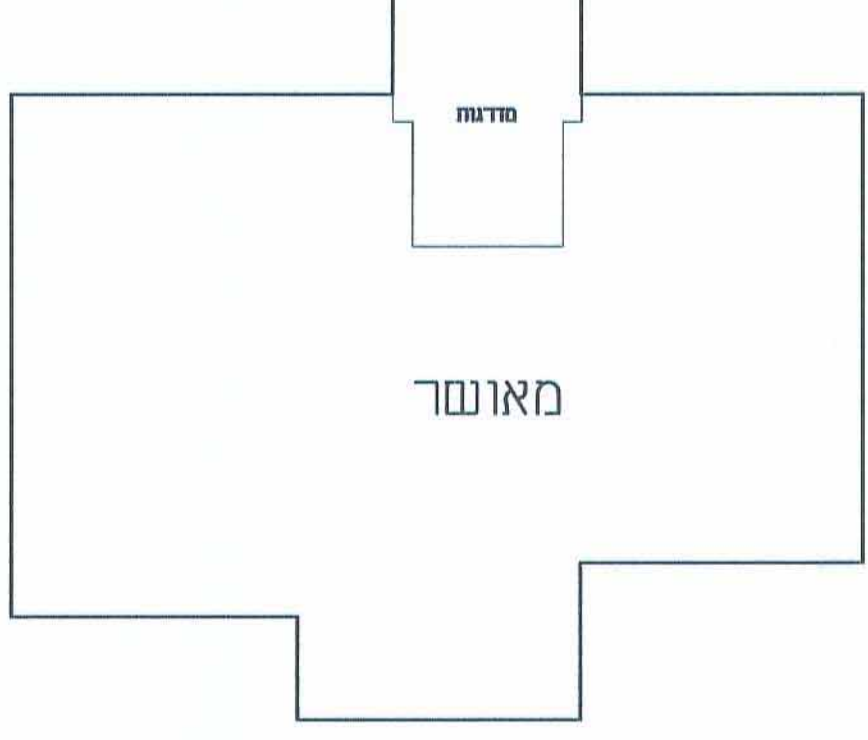
ק' כניסה:  
 מאושר  
 $77.17m^2r$



קומה א'  
 מאושר  
 $72.83mr$   
 מוצע  
 1.  $4.00 \times 3.75 = 15$   
 2.  $3.75 \times 6.05 = 22$   
 $37mr$   
 ס"ה כ מוצע+שטח מאושר -  
 $72.83 + 37 = 110mr$



קומה א'  
 מאושר  
 $72.83mr$

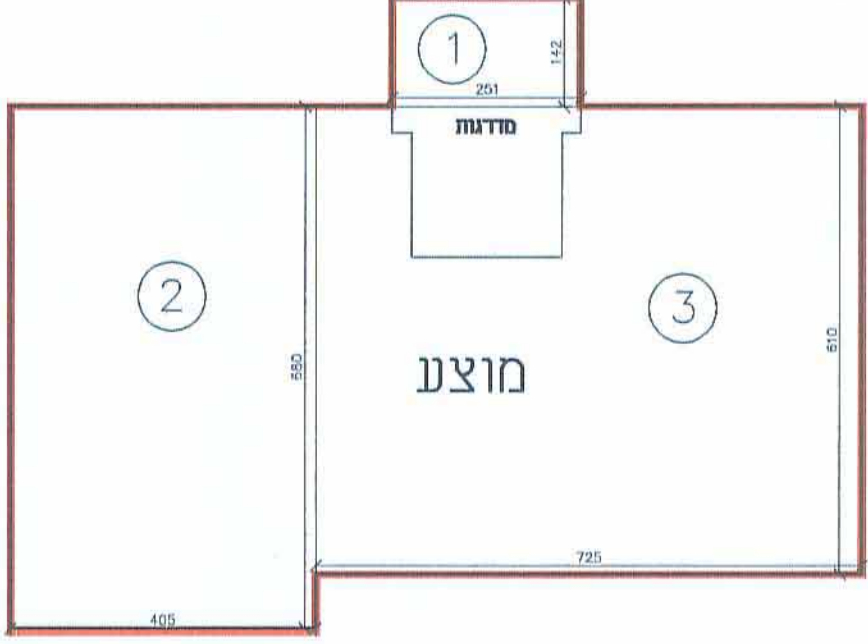


$30.02 + 30 = 60mr$   
 $107 + 110 = 217mr$

ס"ה ב שטח שרות:  
 ס"ה כ שטח עקרי:

סה"כ	מוצע	קיים	עיקרי שרות	עיקרי שרות	סה"כ
217	---	150	67	---	0.00
53	53	---	23	---	0.00
270	53	150	23	67	30.02
1890	371	1519	161	469	210.14
1050	210.14	1050	161	469	210.14

עלית גג:  
 מוצע  
 1.  $2.51 \times 1.42 = 3.55$   
 2.  $4.05 \times 6.80 = 27.50$   
 3.  $7.25 \times 6.10 = 44$   
 $75mr$



$77.17 + 72.8 + 75.32 = 225mr$

ס"ה ב שטח שרות:  
 ס"ה כ שטח עקרי:

סה"כ	מוצע	קיים	עיקרי שרות	עיקרי שרות	סה"כ
225	---	150	75	---	0.00
0	0	---	-30.02	---	0.00
225	0	150	75	30.02	30.02
900	0	900	-120.08	300	120.08
600	120.08	600	-120.08	300	120.08

מינהל התכנון - מחוז ירושלים  
 חוק התכנון והבניה, תשמ"ח - 1985  
 אישור תכנית מס'  
 הועדה המחוזית לתכנון ולבניה הירושלמית  
 ביום 11.8.14 לשעת ישיבת התכנית  
 והתכנית לא נקבעה לטענת אישור  
 התכנית נקבעה טענת אישור  
 מינהל התכנון יו"ר ד"ר

שם	מס רישוי	מס רישוי	מס רישוי	מס רישוי
עורך תכנית	39943	39943	39943	39943
מס רישוי	02-5635819	02-5635819	02-5635819	02-5635819
מס רישוי	02-5635819	02-5635819	02-5635819	02-5635819
מס רישוי	02-5635819	02-5635819	02-5635819	02-5635819

תאריך: 29/06/2014

