

תכנית 113860 חישוב שטחים קני"מ 1:250 נספח מס' 2

טבלה מסכמת

| סדר ע"י ועדת שטחים | שטח שירות | שטח מושב | | שטח עירייה | | סה"כ | סוג | מחיר |
|--------------------|-----------|----------|------------|------------|------------|----------------------|-------------|------|
| | | שטח מושב | שטח עירייה | שטח מושב | שטח עירייה | | | |
| 29.83 | 29.83 | 29.83 | | | | 29.83 | קומת מגורים | |
| 137.25 | | | | 137.25 | 38.22 | 99.03 | קומת מגורים | |
| 25.84 | | | | 25.84 | 25.84 | | קומת מגורים | |
| 141.21 | | | | 141.21 | 38.22 | 102.99 | קומת מגורים | |
| 166.70 | | | | 166.70 | 63.71 | 102.99 | קומת מגורים | |
| 141.97 | | | | 141.97 | 38.76 | 103.21 | קומת מגורים | |
| 133.82 | | | | 133.82 | 33.6 | 99.42 | קומת מגורים | |
| 179.69 | 179.69 | -51.33 | 231.02 | | | | קומת מגורים | |
| 925.66 | 179.69 | -51.33 | 231.02 | 743.99 | 238.35 | 489.89+17.75=507.64 | קומת מגורים | |
| 136.60 | | | | 136.60 | 21.84 | 110.76 | קומת מגורים | |
| 136.31 | | | | 136.31 | 21.84 | 114.47 | קומת מגורים | |
| 136.31 | | | | 136.31 | 21.84 | 114.47 | קומת מגורים | |
| 123.88 | | | | 123.88 | 21.84 | 101.96 | קומת מגורים | |
| 144.34 | | | | 144.34 | 21.84 | 122.50 | קומת מגורים | |
| 84.86 | 84.86 | 16.05 | 68.81 | | | | קומת מגורים | |
| 789.82 | 84.86 | 16.05 | 68.81 | 673.36 | 109.20 | 12.65+991.20=1003.85 | קומת מגורים | |
| 128.58 | | | | 128.58 | 16.20 | 112.38 | קומת מגורים | |
| 131.22 | | | | 131.22 | 16.20 | 115.02 | קומת מגורים | |
| 131.22 | | | | 131.22 | 16.20 | 115.02 | קומת מגורים | |
| 130.24 | | | | 130.24 | 16.20 | 122.04 | קומת מגורים | |
| 144.56 | | | | 144.56 | 16.20 | 128.36 | קומת מגורים | |
| 673.82 | | | | 673.82 | 81.00 | 19.60+573.22=592.82 | קומת מגורים | |
| 294.38 | 294.38 | -5.48 | 299.83 | | | | קומת מגורים | |
| 2597.53 | 294.38 | -5.48 | 299.83 | 2093.17 | 428.35 | 1664.62 | קומת מגורים | |

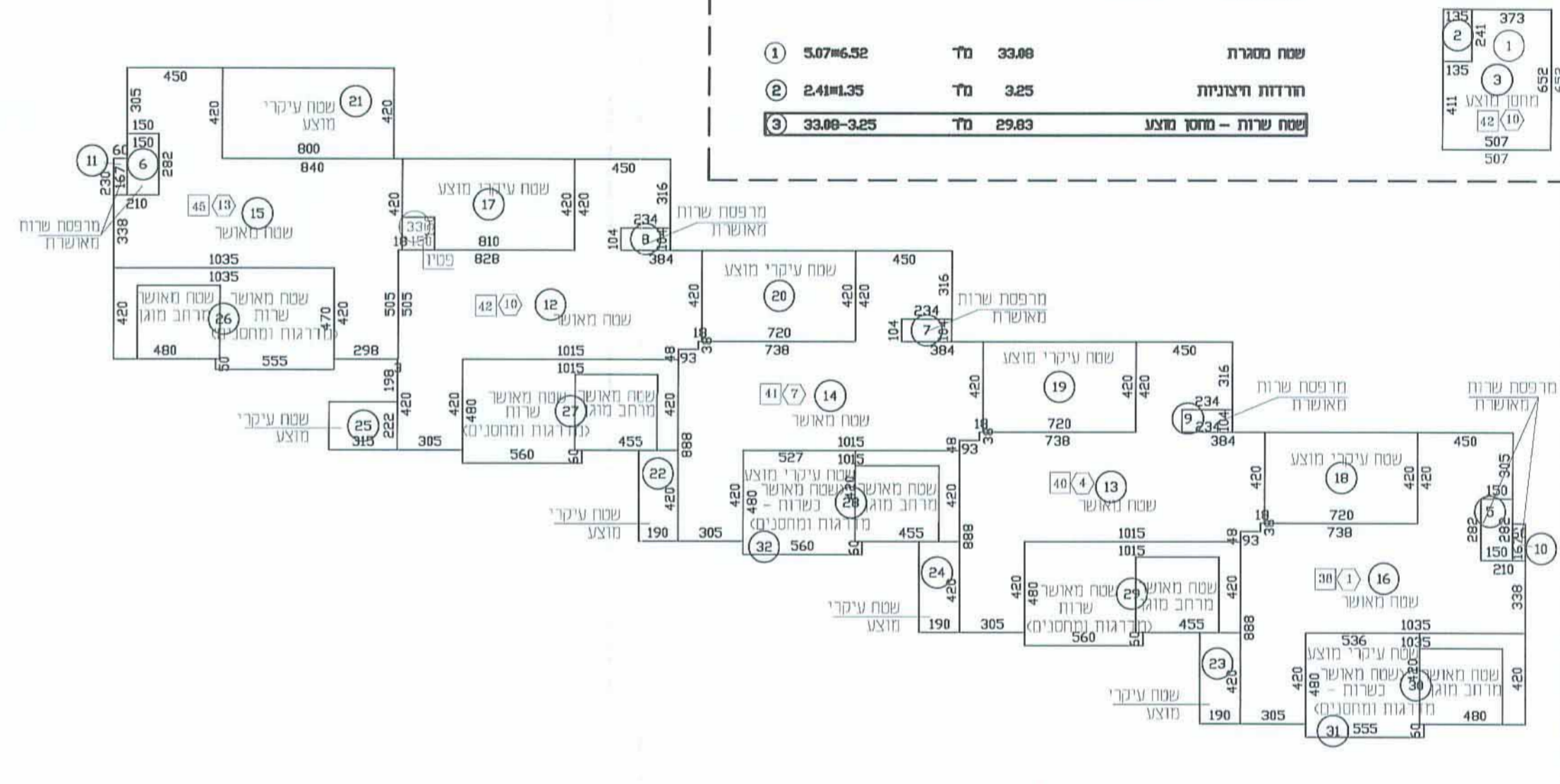
הערות:
 * חלק שטח דירה מס' 2 (158.44) נרשם במסגרת תוכנית הקומת מגורים ראשונה.
 ** כל דירה ששטחה בנכסה שלמטה נעדר 10 מ"ר - פוטנציאל להרחבת הבנייה מס' 158860 וז' בכפוף לדרישת משרד הבינוי והשיכון.
 *** כל דירה ששטחה בנכסה שלמטה נעדר 10 מ"ר - פוטנציאל להרחבת הבנייה מס' 158860 וז' בכפוף לדרישת משרד הבינוי והשיכון (מספר בנייה נעדר 10 מ"ר).
 **** בכפוף לדרישת משרד הבינוי והשיכון (מספר בנייה נעדר 10 מ"ר).

חישוב שטח קומה: קומת קרקע

| | | | |
|------|-----------------------|-----|--------|
| 5 | 2.820+1.50 | מ"ר | 4.23 |
| 6 | 2.820+1.50 | מ"ר | 4.23 |
| 7 | 1.040+2.34 | מ"ר | 2.43 |
| 8 | 1.040+2.34 | מ"ר | 2.43 |
| 9 | 1.040+2.34 | מ"ר | 2.43 |
| 10 | 0.600+1.67 | מ"ר | 1.00 |
| 11 | 1.670+0.60 | מ"ר | 1.00 |
| סה"כ | מסגרת שטח מושבות | מ"ר | 17.75 |
| 12 | 7.200+4.20 | מ"ר | 30.24 |
| 13 | 7.200+4.20 | מ"ר | 30.24 |
| 14 | 1.900+4.20 | מ"ר | 7.98 |
| 15 | 1.900+4.20 | מ"ר | 7.98 |
| 16 | 1.900+4.20 | מ"ר | 7.98 |
| 17 | 8100+4.20+1.500+1.50 | מ"ר | 31.77 |
| 18 | 7.200+4.20 | מ"ר | 30.24 |
| 19 | 7.200+4.20 | מ"ר | 30.24 |
| 20 | 7.200+4.20 | מ"ר | 30.24 |
| 21 | 8.000+4.20 | מ"ר | 33.6 |
| 22 | 1.900+4.20 | מ"ר | 7.98 |
| 23 | 1.900+4.20 | מ"ר | 7.98 |
| 24 | 1.900+4.20 | מ"ר | 7.98 |
| 25 | 3.150+2.22 | מ"ר | 6.99 |
| 26 | 5.360+4.20+5.550+0.60 | מ"ר | 25.84 |
| 27 | 5.270+4.20+5.500+0.60 | מ"ר | 25.49 |
| סה"כ | מסגרת שטח עירייה | מ"ר | 489.89 |
| סה"כ | מסגרת שטח מושבות | מ"ר | 17.75 |
| סה"כ | מסגרת שטח קומת קרקע | מ"ר | 507.64 |

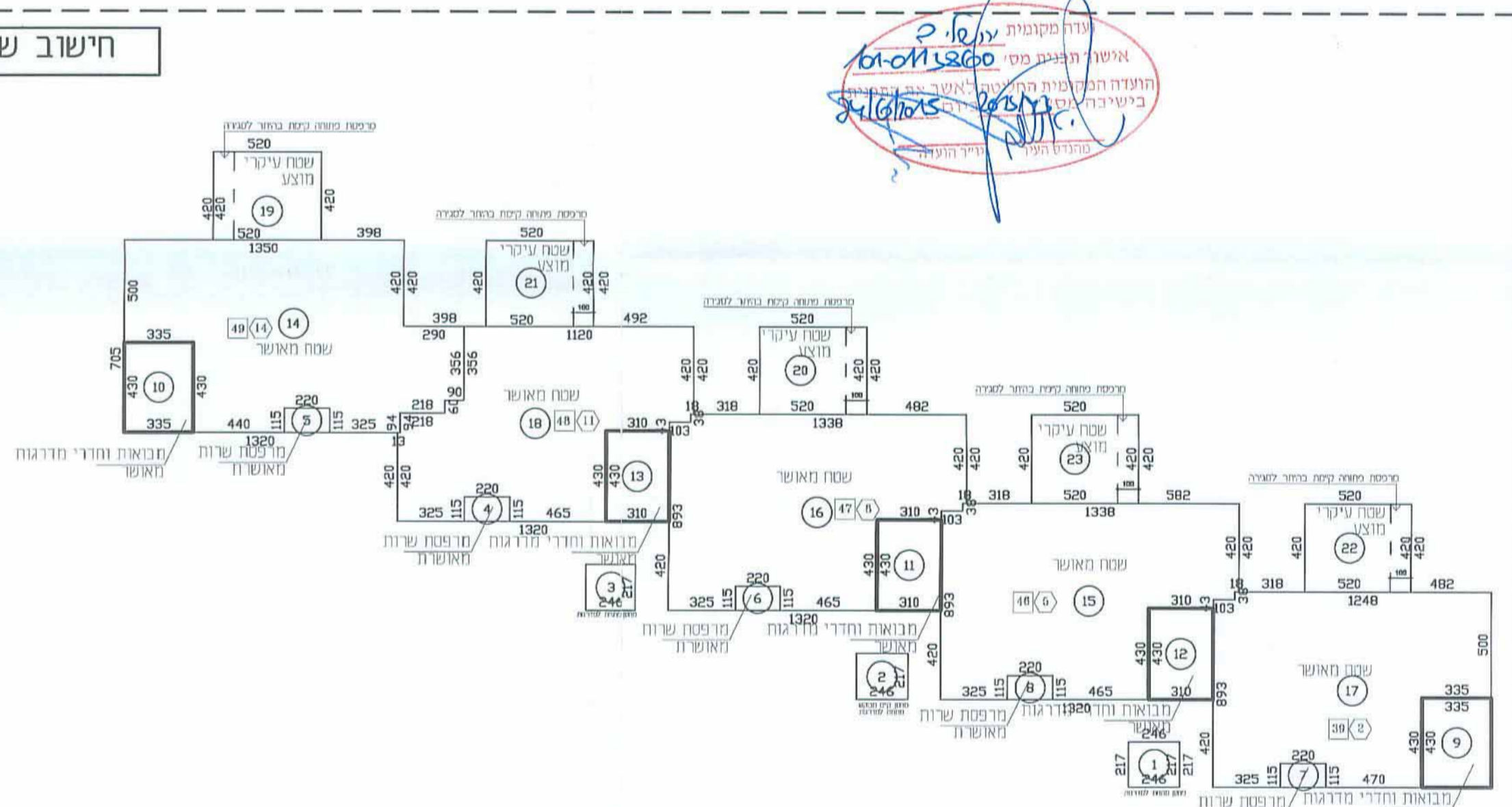
חישוב שטח קומה: מרתף 1

| | | | |
|---|------------|-----|-------|
| 1 | 3.070+6.52 | מ"ר | 33.88 |
| 2 | 2.410+1.35 | מ"ר | 3.25 |
| 3 | 33.88-3.25 | מ"ר | 29.83 |



חישוב שטח קומה: ראשונה

| | | | |
|------|-----------------------|-----|--------|
| 4 | 2.200+1.15 | מ"ר | 2.53 |
| 5 | 2.200+1.15 | מ"ר | 2.53 |
| 6 | 2.200+1.15 | מ"ר | 2.53 |
| 7 | 2.200+1.15 | מ"ר | 2.53 |
| 8 | 2.200+1.15 | מ"ר | 2.53 |
| סה"כ | מסגרת שטח עירייה | מ"ר | 12.65 |
| 9 | 2.200+1.15 | מ"ר | 2.53 |
| 10 | 2.200+1.15 | מ"ר | 2.53 |
| 11 | 2.200+1.15 | מ"ר | 2.53 |
| 12 | 2.200+1.15 | מ"ר | 2.53 |
| 13 | 2.200+1.15 | מ"ר | 2.53 |
| 14 | 119.97 | מ"ר | 119.97 |
| 15 | 119.94 | מ"ר | 119.94 |
| 16 | 119.94 | מ"ר | 119.94 |
| 17 | 108.23 | מ"ר | 108.23 |
| 18 | 99.43 | מ"ר | 99.43 |
| סה"כ | מסגרת שטח מושבות | מ"ר | 551.51 |
| סה"כ | מסגרת שטח עירייה | מ"ר | 12.65 |
| סה"כ | מסגרת שטח קומת ראשונה | מ"ר | 673.36 |



חישוב שטח קומה: שניה

| | | | |
|------|---------------------|-----|--------|
| 5 | 1.550+2.53 | מ"ר | 3.92 |
| 6 | 1.550+2.53 | מ"ר | 3.92 |
| 7 | 1.550+2.53 | מ"ר | 3.92 |
| 8 | 1.550+2.53 | מ"ר | 3.92 |
| 9 | 1.550+2.53 | מ"ר | 3.92 |
| סה"כ | מסגרת שטח עירייה | מ"ר | 19.60 |
| 10 | 124.44 | מ"ר | 124.44 |
| 11 | 118.12 | מ"ר | 118.12 |
| 12 | 111.10 | מ"ר | 111.10 |
| 13 | 111.10 | מ"ר | 111.10 |
| 14 | 108.46 | מ"ר | 108.46 |
| סה"כ | מסגרת שטח מושבות | מ"ר | 573.22 |
| סה"כ | מסגרת שטח עירייה | מ"ר | 19.60 |
| סה"כ | מסגרת שטח קומת שניה | מ"ר | 673.82 |

