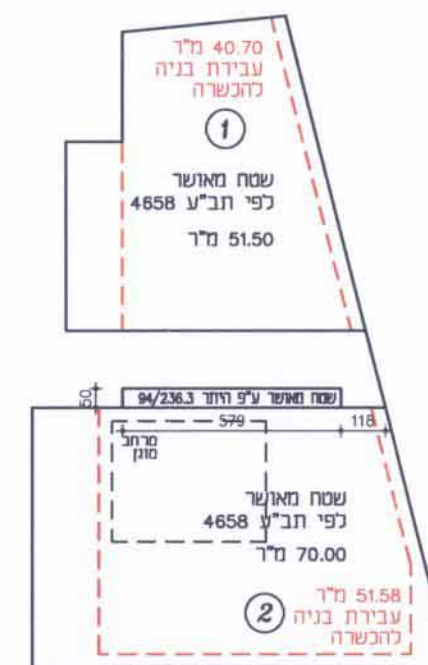


תכנית מס' 101-0195511 חישוב שטחים

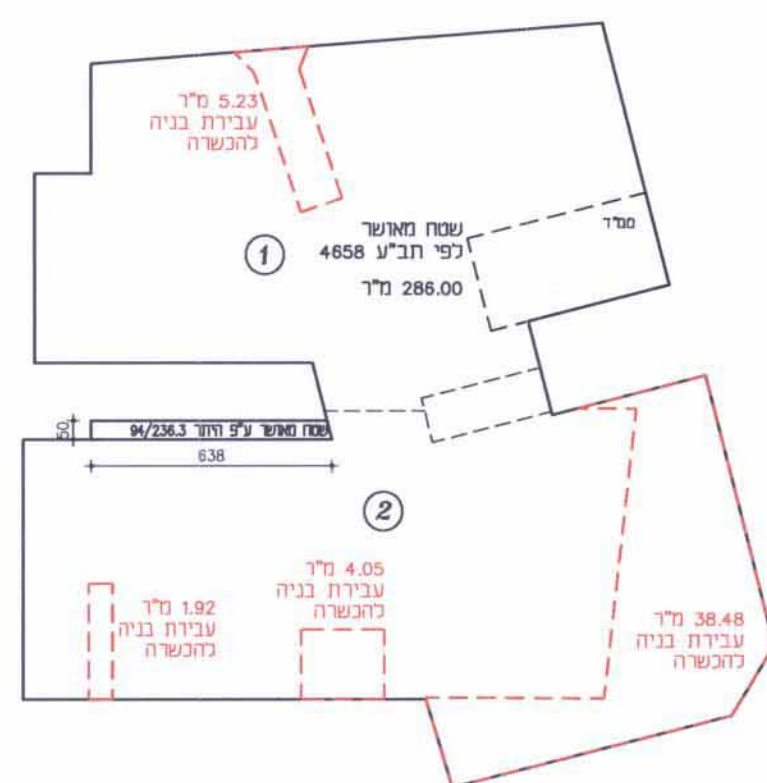
מפלס: -2.80=762.47 קנ"מ 1:200



<b>שטח עיקרי מאושר</b>	שטח שירות מוצע
שטח עיקרי מאושר לפי תב"ע 4658 70.00+51.50=121.50	שטח שירות מוצע מרחב מוגן 12.00 מ.ר.
הורדה: -12.00	
מרחב מוגן	
112.40 מ.ר.	
<b>עבירות בניה להכשרה</b>	
40.70+51.58=92.28	
92.28 מ.ר.	

תכנית מס' 101-0195511 חישוב שטחים

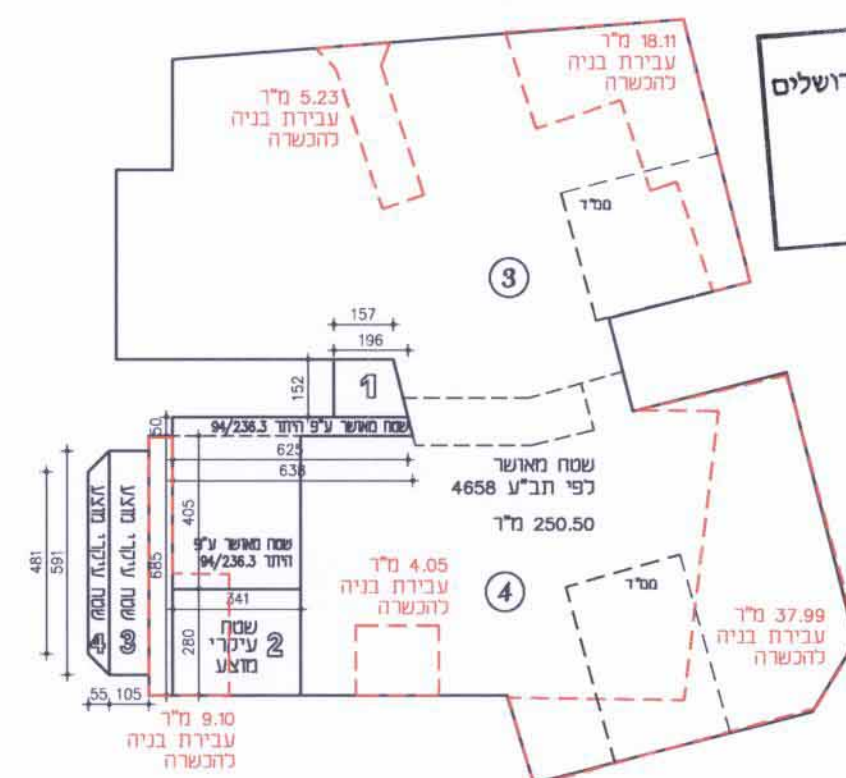
מפלס: ±0.00=765.27 קנ"מ 1:200



<b>שטח עיקרי מאושר</b>	שטח שירות מוצע
שטח עיקרי מאושר לפי תב"ע 4658 286.00	שטח שירות מוצע ממ"ד 12.00 מ.ר.
הורדה: -12.00	
ממ"ד	
277.16 מ.ר.	
<b>עבירות בניה להכשרה</b>	
5.23+1.92+4.05+38.48=49.68	
49.68 מ.ר.	

תכנית מס' 101-0195511 חישוב שטחים

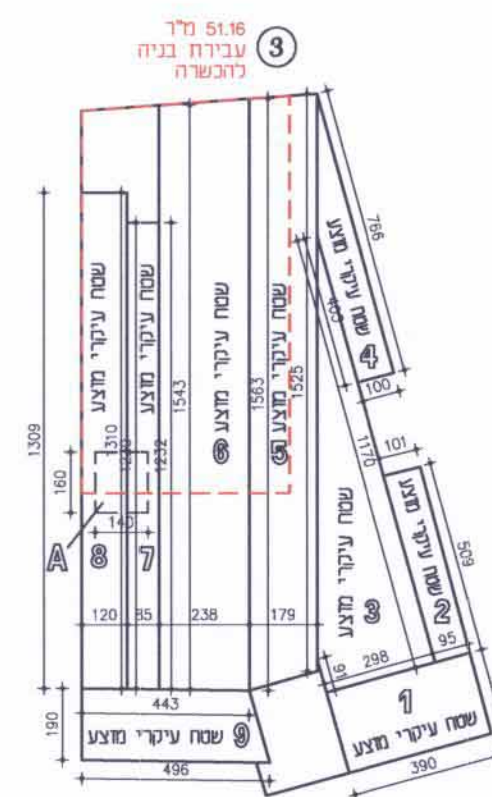
מפלס: +2.89=768.16 קנ"מ 1:200



<b>שטח עיקרי מאושר</b>	שטח שירות מוצע
שטח עיקרי מאושר לפי תב"ע 4658 250.50	שטח שירות מוצע 2*12.00=24.00 ממ"ד
הורדה: -12.00*2=-24.00	
ממ"ד	
243.47 מ.ר.	
<b>עבירות בניה להכשרה</b>	
5.23+18.11+9.10+4.05+37.99=74.48	
74.48 מ.ר.	
<b>שטח עיקרי מוצע</b>	
1. (1.57+1.96)/2*1.52=2.68	
2. 2.80*3.41=9.55	
3. 5.91*1.05=6.20	
4. (5.91+4.81)/2*0.55=2.95	
24.00 מ.ר.	

תכנית מס' 101-0195511 חישוב שטחים

מפלס: +6.15=771.42 קנ"מ 1:200



<b>שטח עיקרי מאושר</b>
שטח עיקרי מאושר 13.00*5.30=68.90
68.90 מ.ר.
<b>עבירות בניה להכשרה</b>
51.16 מ.ר.

<b>שטח עיקרי מוצע</b>
1. 2.21*3.90=8.62
2. (0.95+1.01)/2*5.09=4.99
3. (11.70+0.91)/2*2.98=18.79
4. (7.66+4.03)/2*1.00=5.84
5. (15.25+15.63)/2*1.79=27.64
6. (15.63+15.43)/2*2.38=36.96
7. (12.32+12.30)/2*0.85=10.46
8. (13.10+13.09)/2*1.20=15.71
9. (4.43+4.96)/2*1.90=8.92
הורדות: A. -1.40*1.60=-2.24
68.90 - שטח מאושר
69.00 מ.ר.

תכנית מס' 101-0195511 חישוב שטחים

חשוב שטחים	שטח מאושר		שטח מוצע		סה"כ שטח
	שטח עיקרי	שטח שירות	שטח עיקרי	שטח שירות מוגן	
-2.80 מפלס	112.40	—	—	12.00	124.40
+0.00 מפלס	277.16	—	—	12.00	289.16
+2.89 מפלס	243.47	—	24.00	24.00	291.47
+6.15 מפלס	68.97	—	69.00	—	137.97
סה"כ	702.00	—	93.00	48.00	843.00

\*בתב"ע 4658 שטחי בניה מוגדרים כשטח עיקרי בלבד

חתימת המתכנן:

דוד בלצקי-אדריכל  
מס' רשיון 45834  
רח לאה בן-סורת 19\2  
ירושלים 96408  
טל. 054-4631174  
פקס. 02-6447268

תאריך: 08.08.2015  
45834