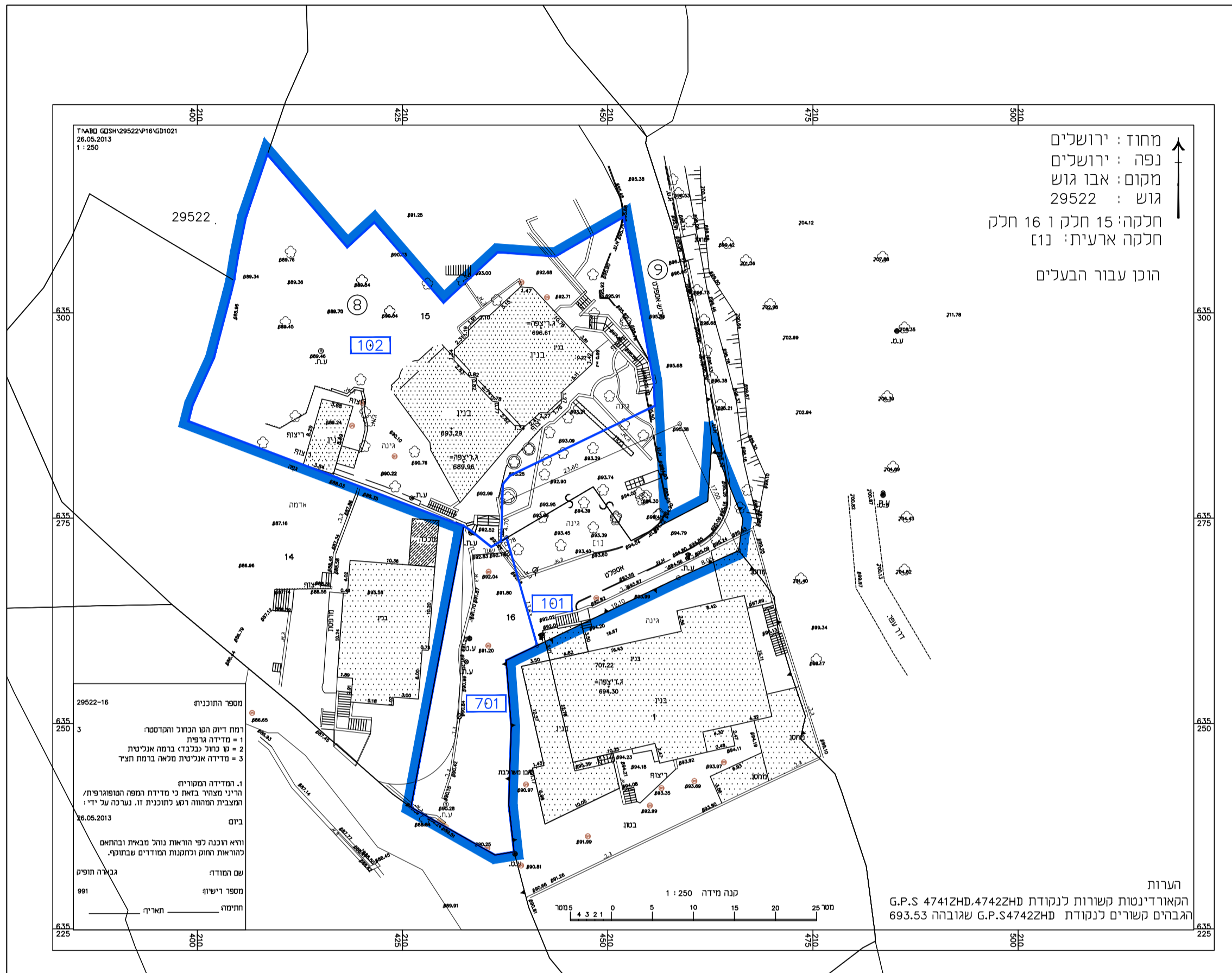




21/02/16

ת.ק. 1 : 500

תשריט מצב מוצע



מחוז: ירושלים  
נפה: ירושלים  
מקום: אבו גוש  
גוש: 29522  
חלקה: 15 חלק 16  
חלקה ארעית: 101  
הוכן עבור הבעלים

מספר רישומים  
29522-16  
3  
1 - מדידה גרפית  
2 - סו כולל נכבד ברישום ארעית  
3 - מדידה ארעית מלאה ברישום תחיל  
1. המדידה והמטרות  
הרישום נעשה ביחס כי מדידת המפר והמספרים  
המדידה והמטרות נעשו על ידי  
26.05.2013  
ביום  
ורא הכנה לפי הוראות נורב מאת וברחמם  
למדידת המטרות והמטרות שהוצגו.  
שם המדידה  
מספר רישום  
991  
חתימה  
האריך

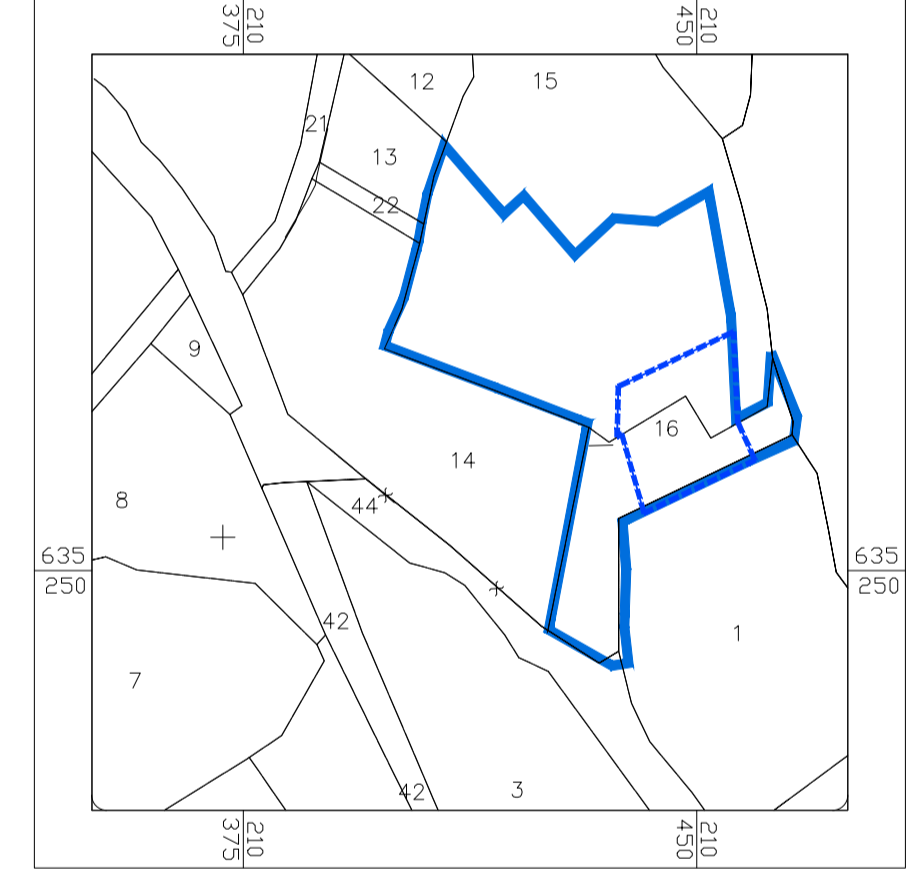
הערות  
הקאורדינטות קשורות לנקודת HD47422HD.47412HD G.P.S  
הגבהים קשורים לנקודת HD47422HD G.P.S שגובהה 693.53

**תכנית מס' 152-0156372**  
**אבו גוש - יצירת מגרש חדש**  
**נספח איחוד וחלוקה בהסכמת הבעלים**  
**קנ"מ 1:250**

תאריך: 16 \ 02 \ 21

- גבול התכנית
- גבול תא שטח
- מספר תא שטח 101

תרשים המקום קנה מידה 1:1250



תרשים הסביבה קנה מידה 1:5000



מצב מוצע				מצב מאושר				מספר גוש	מספר חלקה	מספר מגרש	לפי תכנית הל' /מק' 463	לפי תכנית מ' / במ' / צווא'	סה"כ
מספר תא שטח	מגורים ג'	מגורים דרך	סה"כ	מספר מגרש	לפי תכנית הל' /מק' 463	לפי תכנית מ' / במ' / צווא'	סה"כ						
101	479	-	-	8	1,667	-	1,667	15	15	29522	-	1,667	
102	1,491	-	-	-	665	362	303	16	16	-	665	303	
701	-	362	-	-	-	-	-	-	-	-	-	-	
סה"כ	2,332	362	1,970	סה"כ	2,332	362	1,970	סה"כ	סה"כ	סה"כ	סה"כ	סה"כ	

אני תופיק ג'בארה מודד מוסמך חתום מטה מאשר בזה כי חיישור השטחים שבטבלת איחוד וחלוקה נכון. בדקתי את החיישור בשיטה האנליטית.

תופיק ג'בארה  
תאריך