

**תכנית מס' 101-0082099**  
**תוספת יחידות דיור**  
**ברחי עבודת ישראל 30, בית ישראל**  
**תכנית בינוי ופיתוח - נסבח מס' 1**  
**ק.ת. 100**

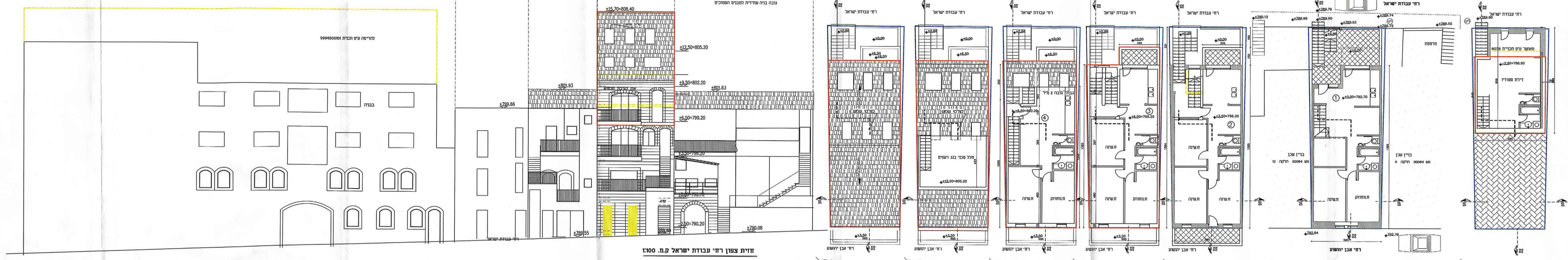
מטרת התוכנית - פיתוח יחידות דיור  
 עסק ההנדסה והתכנון: אדריכלות  
 אדריכל מוסמך: אדריכל מוסמך  
 תאריך: 02/11/15

שטח שטחים ע"פ דרישה	4078	שטח שטחים בפועל	167 מ"ר
שטח שטחים ע"פ דרישה	90/555	שטח שטחים בפועל	167%
שטח שטחים ע"פ דרישה	166.72 מ"ר	שטח שטחים בפועל	167%

- מסמכים:**
- גבול תחום
  - תוספת בניה חיצונית
  - מבנה חריגה
  - תוספת חיצונית

אדריכל נתן כהן ת.ז. 14678767  
 אדריכל מטפל: גיטה אלעשיין  
 טל: 02-9973169  
 פקס: 02-6513396

תאריך: 15.11.15  
 חתום: אדריכל  
 חתום: אדריכל



**תכנית קומת מרתף ק.ת. 100** - תפרים 780.20 = -2.80  
**תכנית קומת קרקע תכנית פיתוח שטח ק.ת. 100** - תפרים 782.70 = 0.00  
**תכנית קומה א' ק.ת. 100** - תפרים 786.20 = 3.50  
**תכנית קומה ב' ק.ת. 100** - תפרים 789.20 = 6.50  
**תכנית קומה ג' ק.ת. 100** - תפרים 802.20 = 9.50  
**תכנית חלק ג' ק.ת. 100** - תפרים 805.20 = 12.50  
**תכנית גגות ק.ת. 100** - תפרים 807.85 = 15.15



**חזית דרום רחי אבן יהושע ק.ת. 100**  
**חזית צפון רחי עבודת ישראל ק.ת. 100**  
**חזית א-א ק.ת. 100**  
**חזית ב-ב ק.ת. 100**