

תכנית מס' 101-0137992

הרחבת יח"ד רח' איתן ליבני ורח' חיים קהן שכונת פסגת זאב ירושלים

חישובי שטחים קנ"מ 1:100

מקרא:

- תוספת מוצעת
- שטח שרות
- שטח עיקרי
- הורדות

מנהל התכנון - מחוז ירושלים
חוק התכנון והבניה, תשכ"ח - 1965
אישור מבית דין
העדה המחוזית לתכנון ולבניה החליטה ביום 15.10.13 לאשר את התכנית והתירה לא לבצע שינוי או תיקון נוסף בקטע שטחה אחריו עד מנהל איגוד התכנון יחד עם המחוזיות.

שלב סטטוטורי:

שלב	מילוי הנאים למתן רשיון
שלב	נאים לרשיון

עורך הנספח:

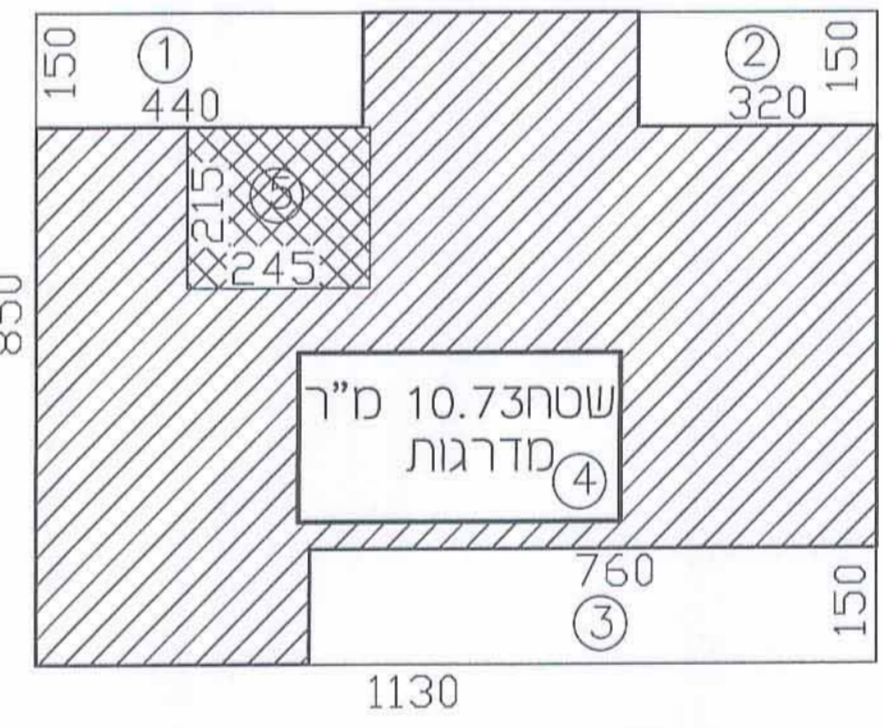
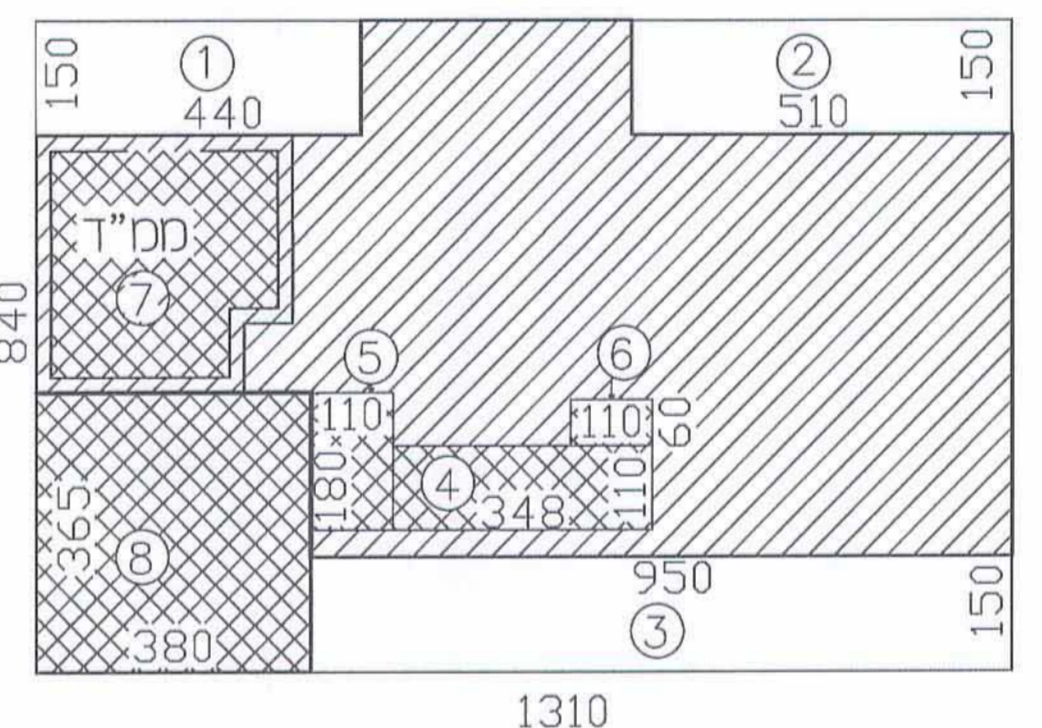
אדריכל גיא זן	תאריך	חתימה
ג.ע.ש אדריכלים	3.11.13	

שטחים קיימים ומאושרים:

קומה במפלס ±0.00
חישוב שטחי קומה

- כללי: 110.04=13.10x8.50
- הורדות:
- 1 6.60=4.40x1.50
 - 2 7.65=5.10x1.50
 - 3 14.25=9.50x1.50
 - 4 3.71=3.48x1.10 (מדרגות)
 - 5 1.98=1.10x1.80 (מדרגות)
 - 6 0.66=0.60x1.10 (מדרגות)
 - 7 8.51=3.51+5.00 (ממ"ד)
 - 8 13.87=3.65x3.80 (מחסן)

סה"כ הורדות: 57.23
סה"כ 52.81 מ"ר



קומה במפלס +3.06
חישוב שטחי קומה

- כללי: 96.05=11.30x8.50
- הורדות:
- 1 6.60=4.40x1.50
 - 2 4.80=3.20x1.50
 - 3 11.40=7.60x1.50
 - 4 10.73=4.38x2.40 (מדרגות)
 - 5 5.26=2.15x2.45 (שטח מכני)

סה"כ הורדות: 38.79
סה"כ 57.26 מ"ר

טבלת סיכום שטחים קיימים ומאושרים

מותר ע"פ תב"ע	למתחם	ליח' דיור	שטח עיקרי
1320 מ"ר	1322.04	12x 110.17	110.17
180 מ"ר	166.44	12x 13.87	13.87
180 מ"ר	178.32	12x 14.86	14.86
			6.35 מדרגות
			8.51 ממ"ד
			5.26 מכני
סה"כ שטח בנוי במתחם	85.84=4292x2%	63.21	5.26
	1730.01	12x 5.26	5.26
			1765 מ"ר

שטחים מוצעים:

קומה במפלס -2.80
חישוב שטחי קומה

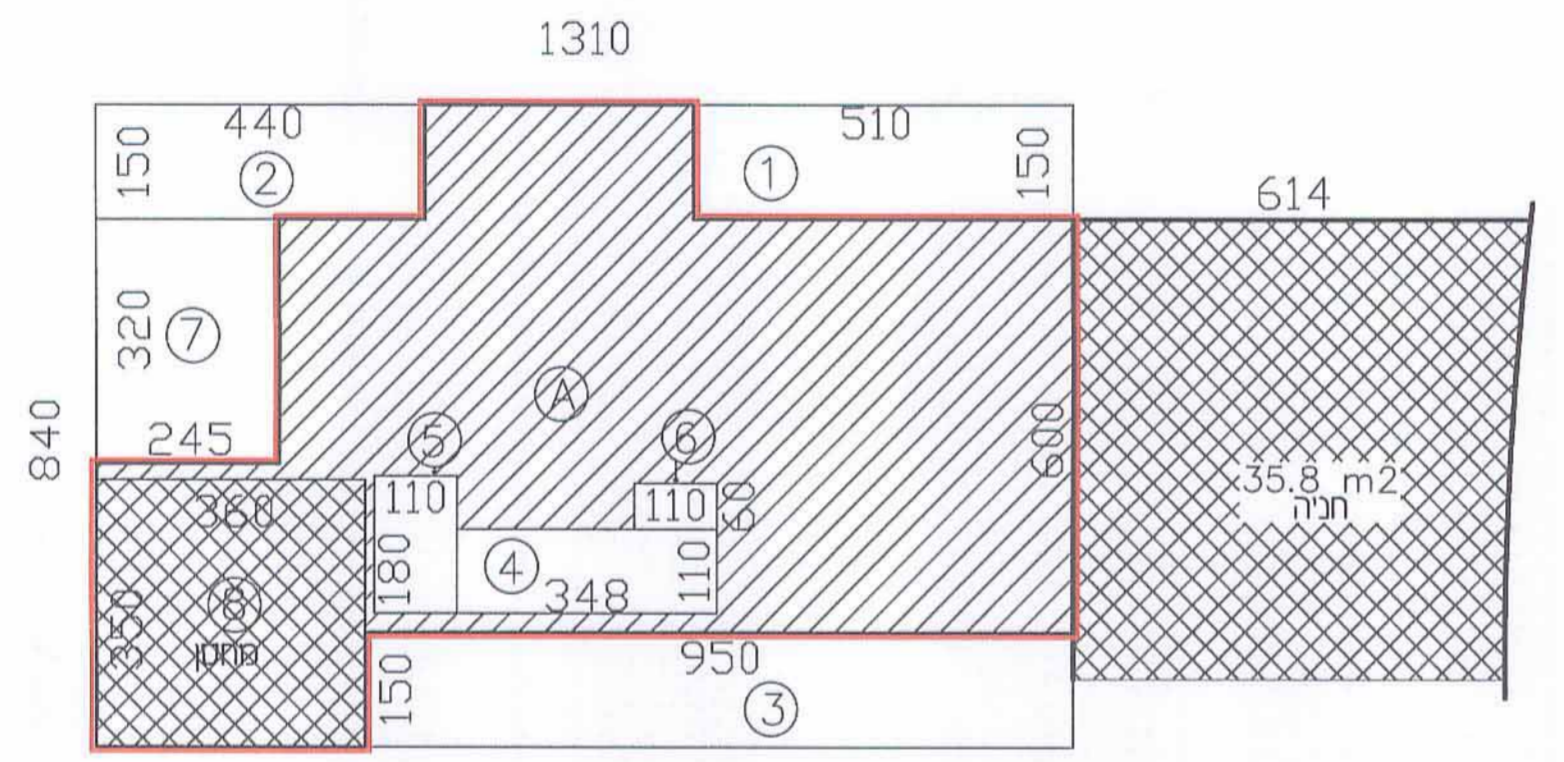
קיים: תיה מוצע: $35.82 = 6.00 \times (5.80 + 6.14) / 2$

- שטח מסגרת: A- 110.04=13.10x8.40 מ"ר
- הורדות:
- 1 7.65=5.10x1.50
 - 2 6.60=4.40x1.50
 - 3 14.25=9.50x1.50
 - 4 3.71=3.48x1.10 (מדרגות)
 - 5 1.98=1.10x1.80 (מדרגות)
 - 6 0.66=0.60x1.10 (מדרגות)
 - 7 7.84=3.20x2.45
 - 8 12.60=3.50x3.60 (מחסן)

סה"כ הורדות: 55.29 מ"ר

סה"כ שטח עיקרי מוצע: 54.75=55.29-110.04 מ"ר

סה"כ שטח שרות מוצע: 12.60=3.50x3.60 מ"ר



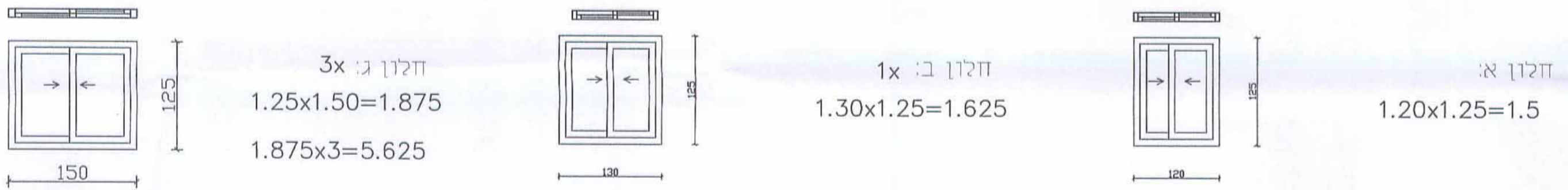
טבלת סיכום שטחים מוצעים

למתחם	ליח' דיור	סה"כ שטח מוצע לבניה
12x 808.2	12x 67.35	808.2

טבלת סיכום שטחים קיימים ומוצעים

סה"כ	ש. עיקרי	ש. שרות	סה"כ
67.35 מ"ר	54.75 מ"ר	12.60 מ"ר	67.35 מ"ר
81.54 מ"ר	52.81 מ"ר	28.73 מ"ר	81.54 מ"ר
62.52 מ"ר	57.26 מ"ר	5.26 מ"ר (מכני)	62.52 מ"ר
211.41 מ"ר	164.82 מ"ר	46.59 מ"ר	211.41 מ"ר
2537 מ"ר	1977.84 מ"ר	559.08 מ"ר	2537 מ"ר

חישוב שטח אור בקומת מרתף מוצעת:



סה"כ שטח אור: 5.625+1.625+1.5=8.75 מ"ר

חישוב אחוז שטח אור משטח רצפה: $(8.75 / 54.75) \times 100 = 15.98\%$