

נספח תנועה

ספח לתכנית מס' 101-0072397

בניה חדשה למסחר, משרדים ומגורים  
דרך רמאללה- שכי בית חנינא

ליון 1 מתוך 1

24/02/2016

1 : 250

מיוזל התכנון - מועד ירושלים  
ד"ר חגית רובינא, תשכ"ב - 2016  
ד"ר חגית רובינא  
ד"ר חגית רובינא  
ד"ר חגית רובינא  
ד"ר חגית רובינא



**תכנית מס' 101.0072397**

שם תוכנית: **בית חנינא**

שם תוכנית: **נספח תנועה**

שם תוכנית: **1483**

שם תוכנית: **1483-1.Plt**

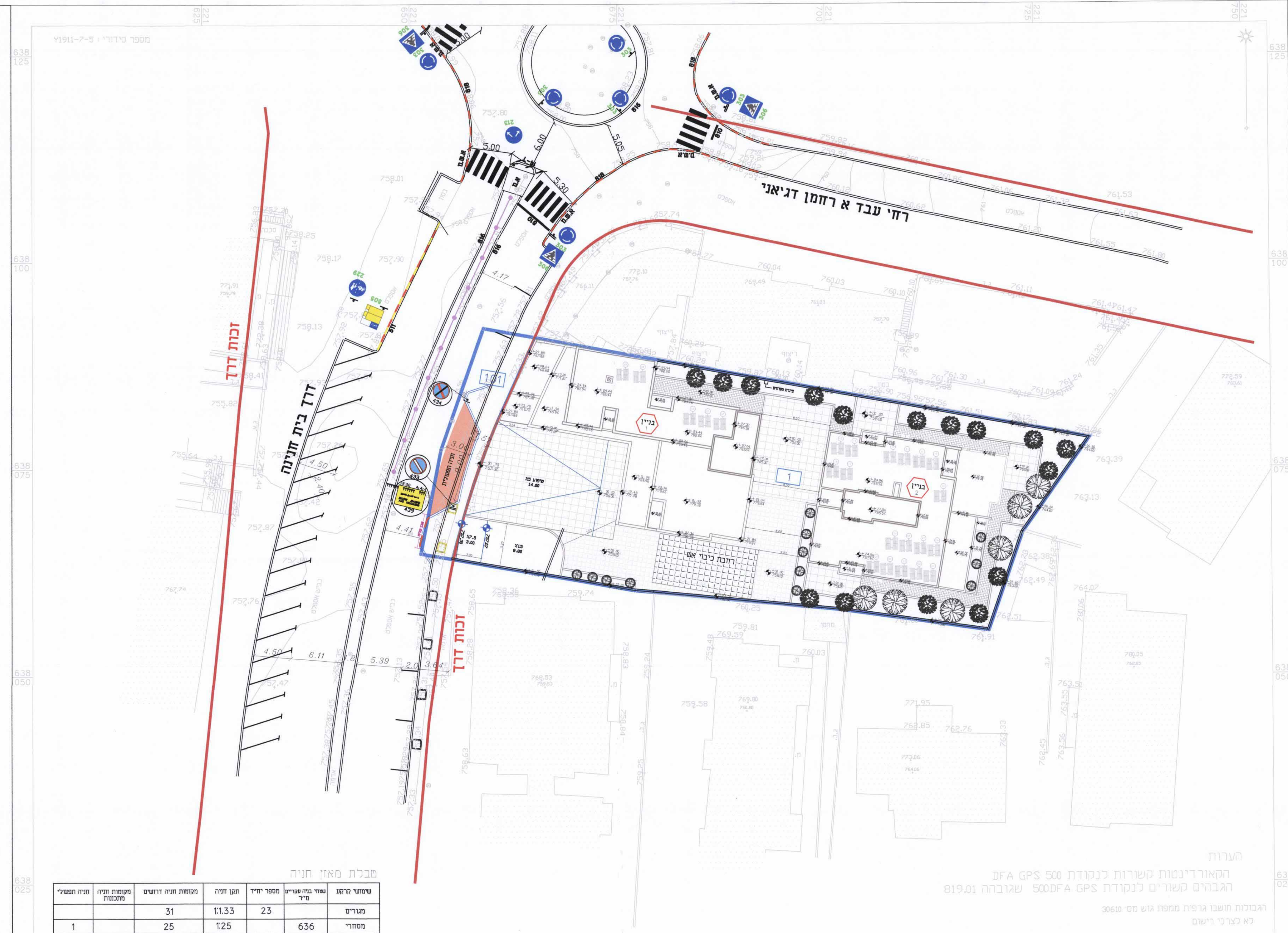
שם תוכנית: **1483-1.Dwg**

תאריך: **24.02.2016**

שם תוכנית: **1483-1**

מחזק: **1:250**

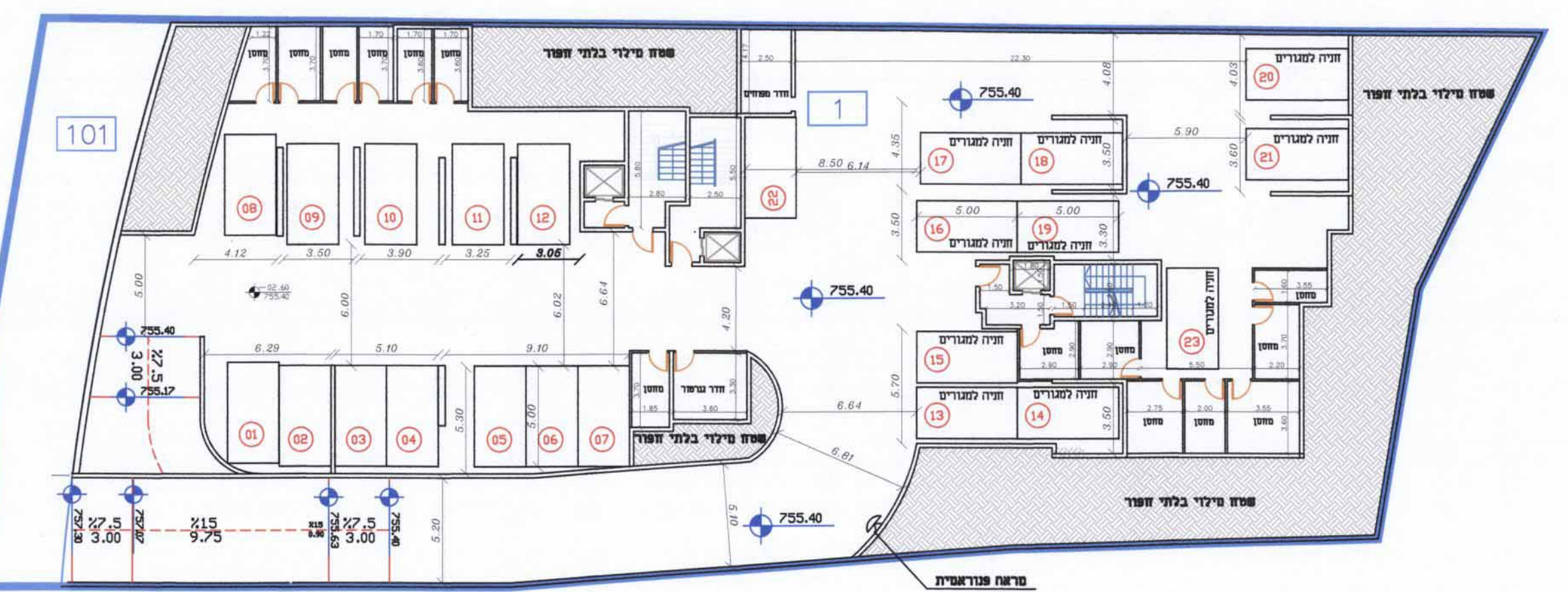
מזת והחתימות: **ירדן**  
שם: **מחמד עמר**  
תאריך: **תנועה וכבישים**  
חתימה: **ירדן**



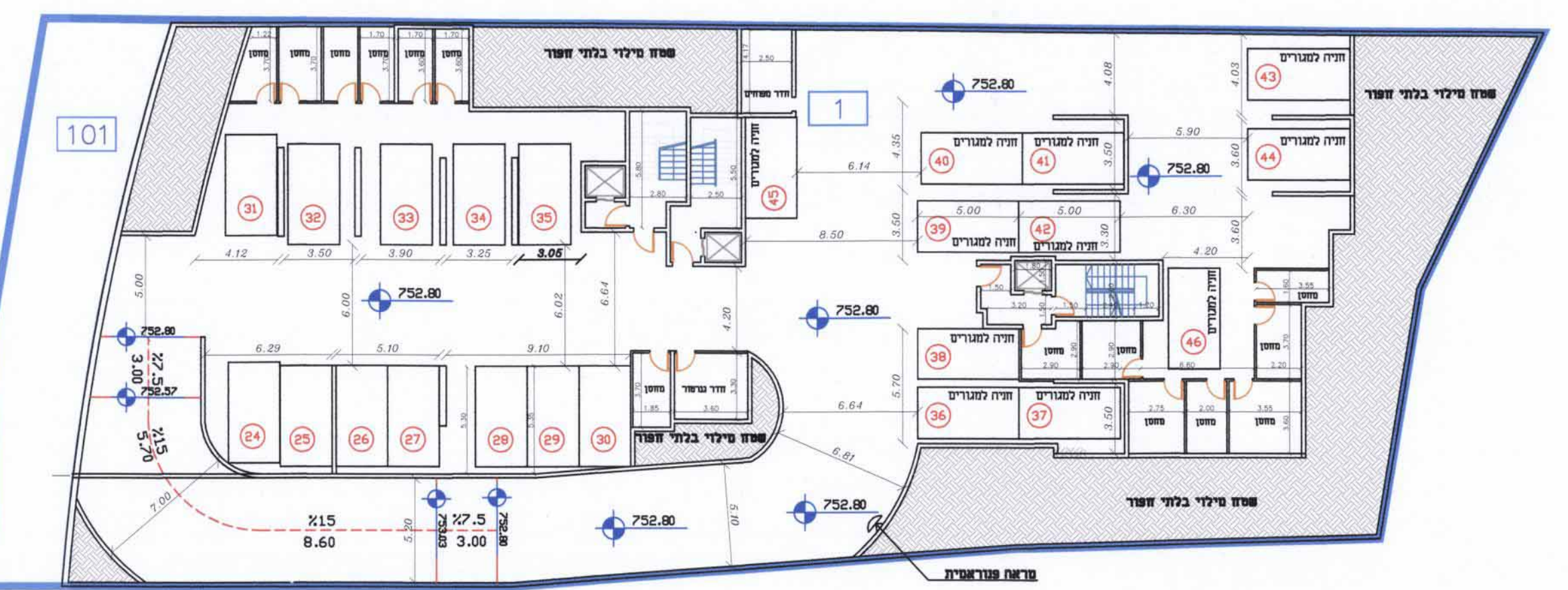
טבלת מאזן תניה

תניה הפעולי	מקומות תניה המבוקש	מקומות תניה דרושים	תקן תניה	מספר יחיד	שטח ברוטו ע"פ מס' 23	שטח נטו ע"פ מס' 636	מספר תניה
1		31	11.33	23	636	575	70
1		25	1.25	135	575	69	
1		13 = 0.8 x 16	1.35				
1		69					

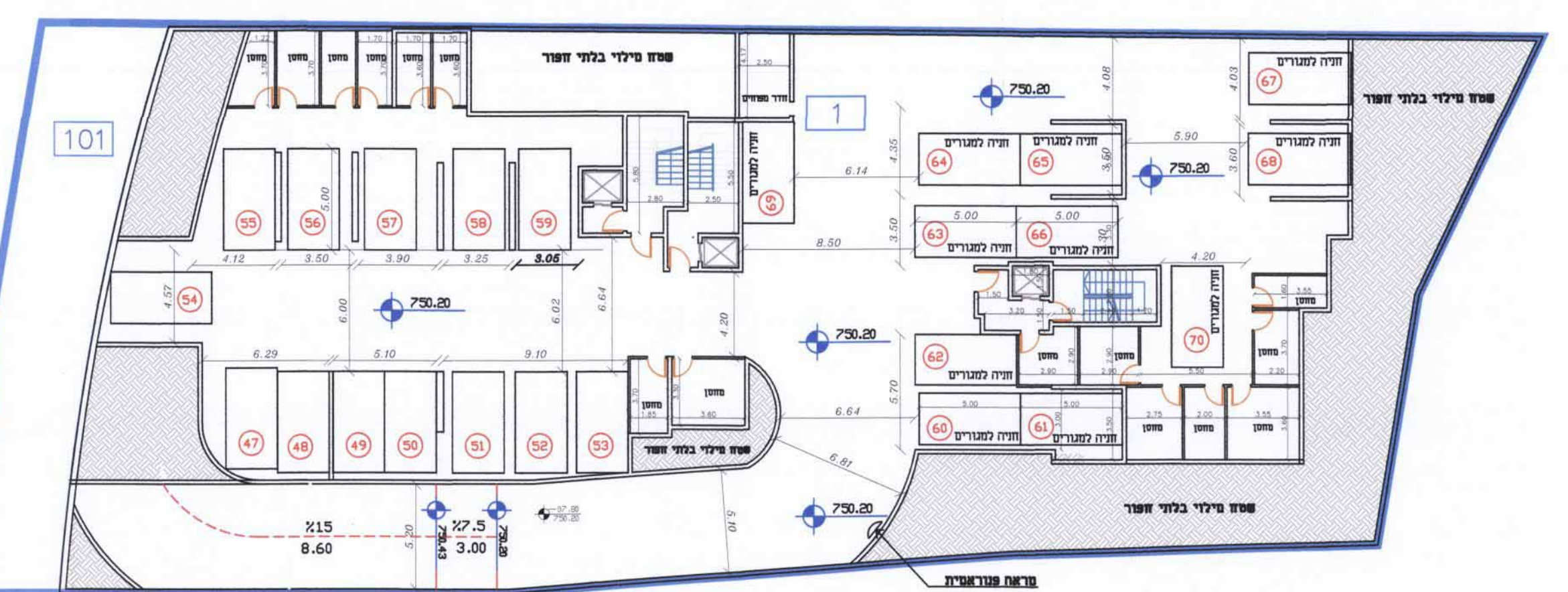
קיימת חנינה בין משרדים ומסחר ב 20 אוזו ממקומות התניה של משרדים



תכנית חנינה 1



תכנית חנינה 2



תכנית חנינה 3