

תכנית מס' 152-0143842

שינוי שימוש בשטח ציבורי
לשכת התכנון המרכזית
במחלקה 46 גוש 29525 אבו-גוש

משרד הערים
לשכת התכנון המרכזית
3.09.2015
נתקבל
תיק מס'

**נספח מס' 2
שטחי בניה**

חוק התכנון והבניה, התשכ"ה - 1965
משרד הפנים - נחמד ירושלים
הוועדה המחייבת החליטה ביום:
לאשר את התכנית

התכנית לא נקבעה טעונה אישור השר
התכנית נקבעה טעונה אישור השר

בא-א
בא-א

סיכום דיון שטחים
שטח המגרש 1100 מ"ר

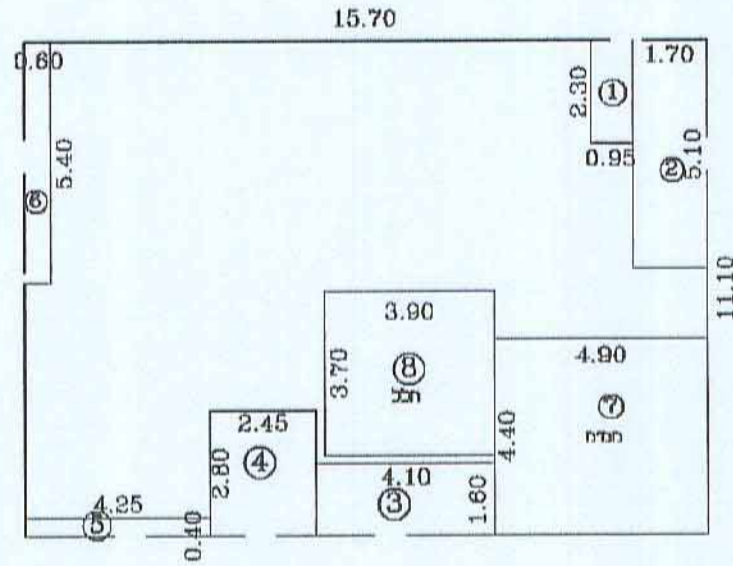
ס'הכ	שטח שירות	שטח עיקרי	
682.00	123.00	550.00	ס'הכ שטח מותר ע"פ ת.ב.ע
255.82	43.12	212.70	ס'הכ שטח מוצע
255.82	43.12	212.70	ס'הכ שטח התכנית
23.25%	3.92%	19.33%	ס'הכ % ממסד המגרש

חשוב שטח קומת קרקע

שטח מסגרת	15.70*11.10	174.27
שטח מסגרת	15.70*11.10	174.27
הורדות	1 2.30*0.95	2.18
	2 1.70*5.10	14.73
	3 1.60*4.10	6.56
	4 2.45*2.80	6.86
	5 4.25*0.40	1.70
	6 5.40*0.60	3.24
	7 4.90*4.40	21.56
	8 3.40*3.90	14.43
סה"כ הורדות	163.55-23.07	71.26
סה"כ שטח		103.02

סה"כ שטח המבנה עיקרי = 103.02

סה"כ שטח המבנה שירות מ"מ
4.90*4.40=21.56

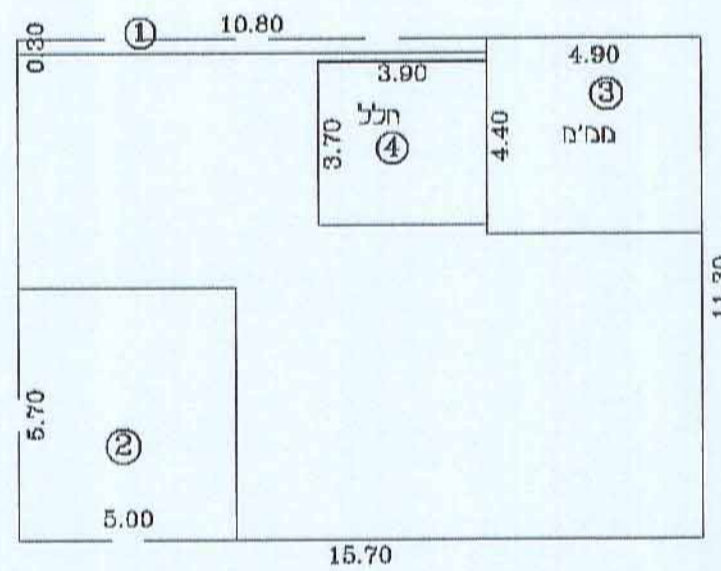


חשוב שטח קומה "א"

שטח מסגרת	11.30*15.70	177.41
שטח מסגרת	11.30*15.70	177.41
הורדות	1 10.80*0.30	3.24
	2 5.70*5.00	28.50
	3 4.90*4.40	21.56
	4 3.40*3.90	14.43
סה"כ הורדות	177.41-67.73	67.73
סה"כ שטח		109.68

סה"כ שטח המבנה עיקרי = 109.68

סה"כ שטח המבנה שירות מ"מ
4.90*4.40=21.56



שם:	ד"ר זוהדי אבו רקיה אדריכל	כתובת:	ת/ד 380 באקה אב-גד'ביה 30100
סלולר:	050-5396693	פיקס:	04-6381638
דוא"ר:	zuhdeaburkiea@yahoo.de	חתימה:	