

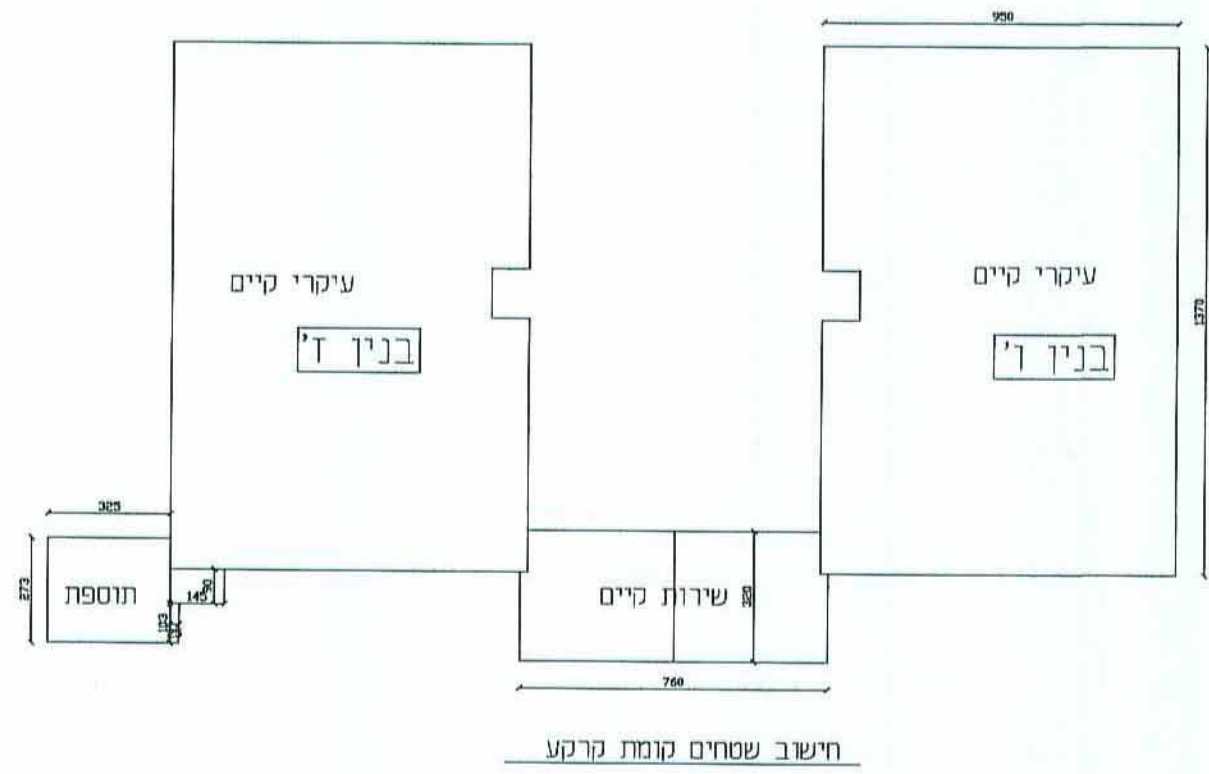
101465/100

תכנית מס 101-0062034

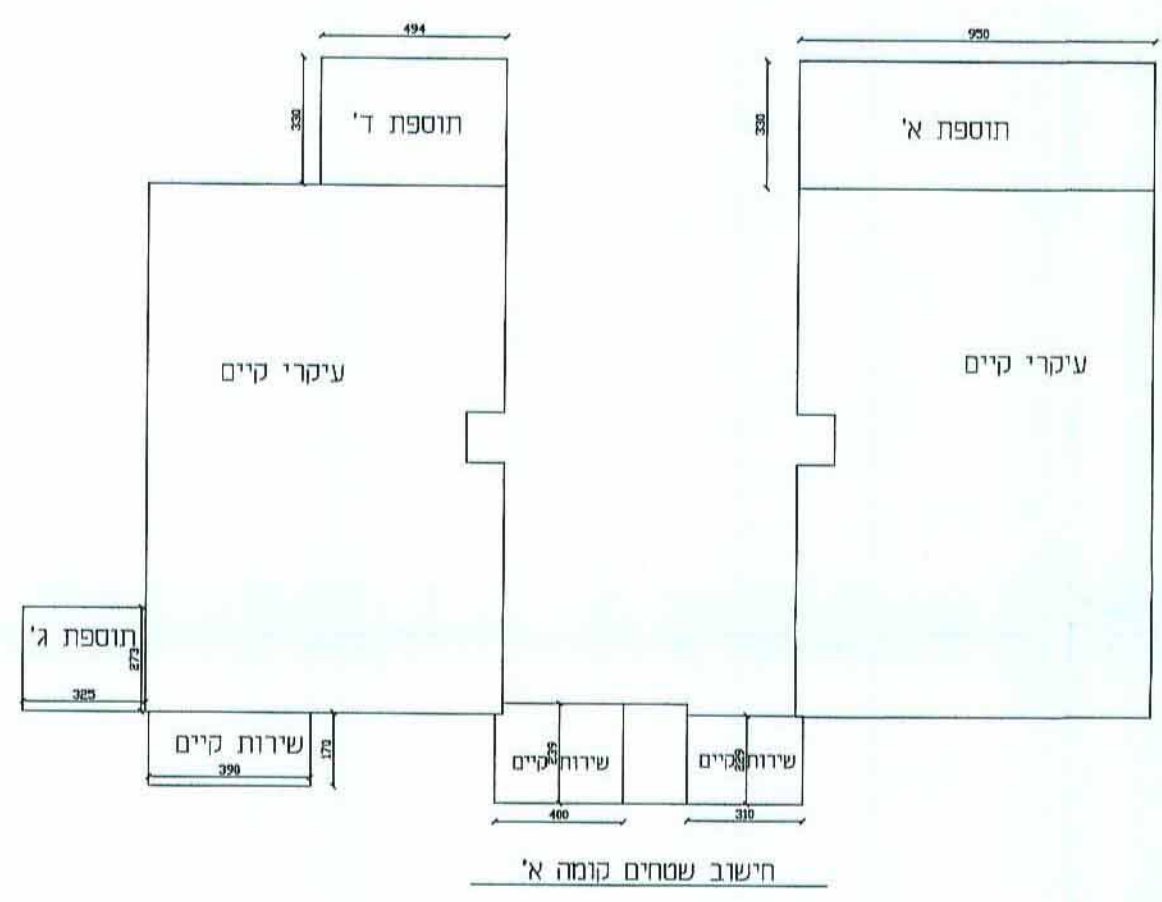
הרחבות דזור, רח' דורש טוב 16, ק. ציאנו, י-ם

נספח חישוב שטחים - 2 מ"י

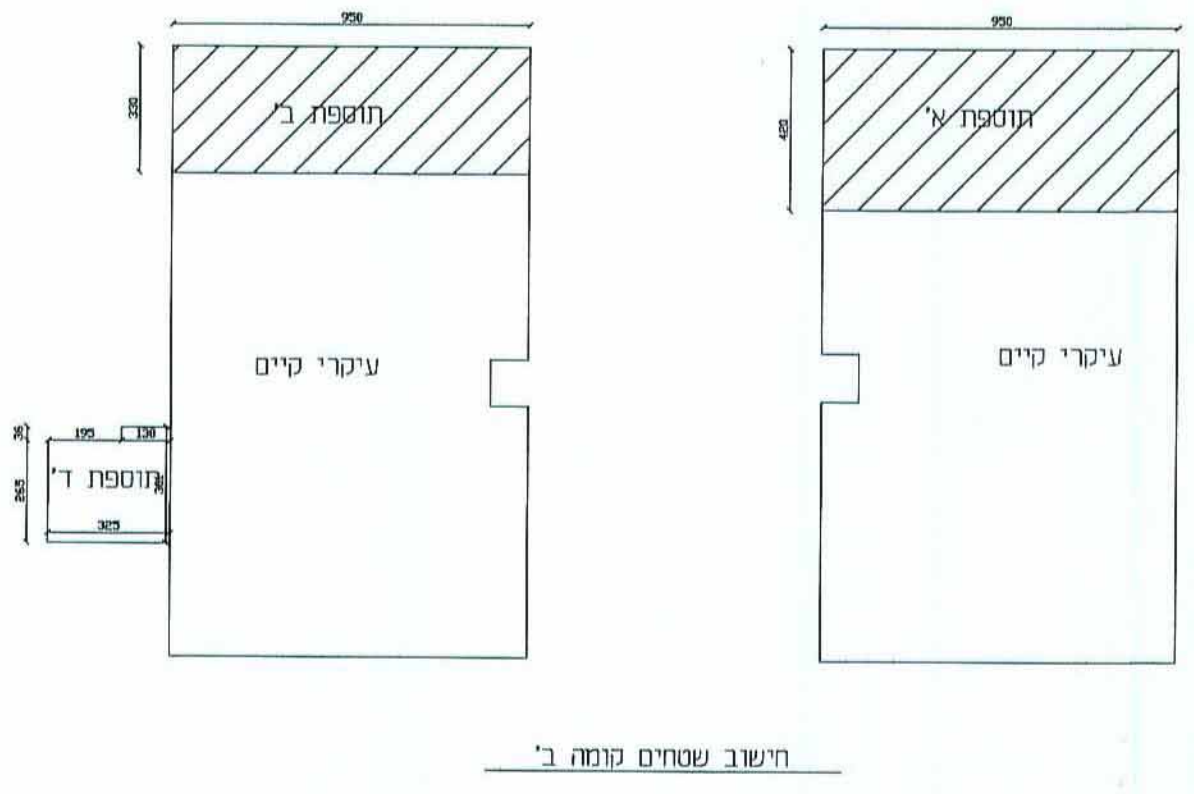
קנה שירות 2200



שטח עיקרי קיים: 231.60 מ"ר ע"פ היתר מס' 94/723
 שטח שירות קיים: 24.32 מ"ר ע"פ היתר מס' 94/723
 תוספת: $(2.73 \times 3.25) + (1.45 \times 0.9) + (1.03 \times 0.25) = 10.43$
 סה"כ שטח עיקרי מוצע: 246.32 מ"ר



שטח עיקרי קיים: 231.60 מ"ר ע"פ היתר מס' 94/723
 שטח שירות קיים: 23.28 מ"ר ע"פ היתר מס' 94/723
 תוספת א: $9.50 \times 3.30 = 31.35$
 תוספת ג: $3.25 \times 2.73 = 8.87$
 תוספת ד: $4.94 \times 3.30 = 16.30$
 סה"כ שטח עיקרי מוצע: 266.52 מ"ר



שטח עיקרי קיים: 202.15 מ"ר ע"פ היתר מס' 94/723
 תוספת א: $9.50 \times 4.20 = 39.90$
 תוספת ג: $9.50 \times 3.30 = 31.35$
 תוספת ד: $(2.65 \times 3.25) + (1.3 \times 0.36) = 9.09$
 סה"כ שטח עיקרי מוצע: 241.49 מ"ר

המסדים הדרו בחיבור ונרשמו בחיבור על שטחי עזר והמסדים צורפו בתכנית זו לשטחי שירות קיימים

מפרט	שטחים עיקריים		שטחי שירות		סה"כ	
	קיים	מוצע	סה"כ	מוצע	קיים	מוצע
קרקע	231.60	10.43	242.03	48.32	290.35	290.35
קומה א'	231.60	56.52	288.12	47.28	346.77	346.77
קומה ב'	202.15	80.34	282.49	24.00	316.46	316.46
סה"כ	665.35	147.29	812.64	119.60	932.24	932.24

מינהל התכנון - מרחב ירושלים
 חוק התכנון והבניה, תשכ"ח - 1965
 אישור תכנית מס' 101-0062034
 הועדה המחוזית לתכנון ולבניה החליטה
 ביום 20.11.17 לאשר את התכנית
 התכנית לא נקבעה טענה אושר שר
 התכנית נקבעה טענה אושר שר
 מנהל מינהל התכנון יו"ר הועדה המחוזית

תשרי: _____

מחוז דזור, רח' דורש טוב 16, ק. ציאנו, י-ם

מס' תכנית: 101-0062034

מס' תשרי: 1532-5667003

מס' תשרי: 02-5667003

מס' תשרי: 00