

תכנית מס' : 101-0254615

הרחבת יחידת דיור ברח' עמיר 14
בשכונת גילה, ירושלים

מספה שטחים ק"מ 1:100

ועדה מקומית י.ו.ס.י.
אישור תכנית מס' 101-0254615
הועדה המקומית החליטה לאשר את התכנית
ביום 11.11.2011
מנהל תע"מ

מ. זינגמן
אדריכל ומתכנן עירוני
מ.ר. 39943

קומת מרתף

שטח משגרות

6.10 X 5.76 = 35.13 מ"ר

הורדות מסגרת

1) 2.07 X 0.96 = 2.00
2) 1.20 X 1.96 = 2.35

4.35 מ"ר

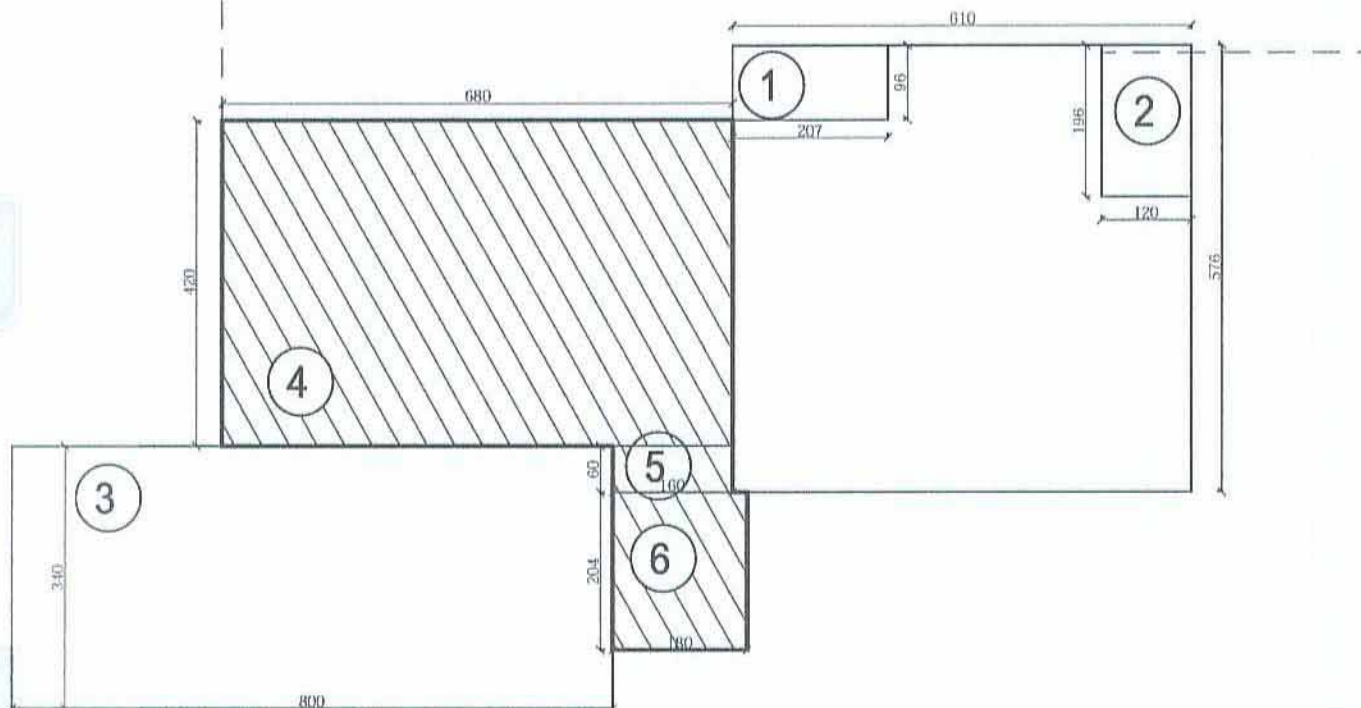
שטח שרות קיים
35.13 - 4.35 = 30.80

3) 8.00 X 3.40 = 27.20
58 מ"ר

שטח שרות מוצע

4) 6.80 X 4.20 = 28.56
5) 0.60 X 1.60 = 0.96
6) 1.80 X 2.04 = 3.67

33.20 מ"ר



ק.ק.ק.ק

שטח מסגרת

15.36 X 9.31 = 143.00 מ"ר

הורדות מסגרת

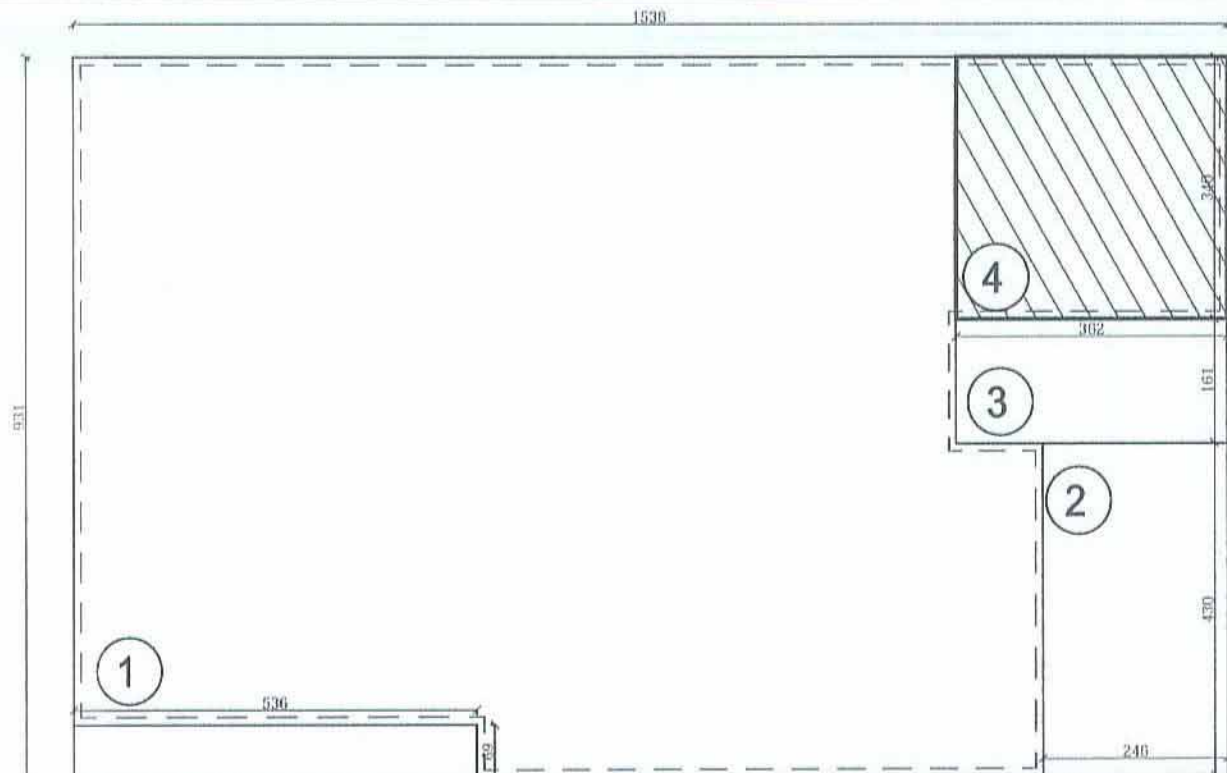
1) 5.36 X 0.69 = 3.70
2) 2.46 X 4.30 = 10.60
3) 3.62 X 1.61 = 5.80

מעטפת אבן מעל 0.25
2.58

22.68 מ"ר

שטח בינוי
143.00 - 22.68 = 120.32

שטח עיקרי מוצע
4) 3.62 X 3.40 = 12.30



קומה א'

שטח מסגרת

13.18 X 9.33 = 122.70 מ"ר

הורדות מסגרת

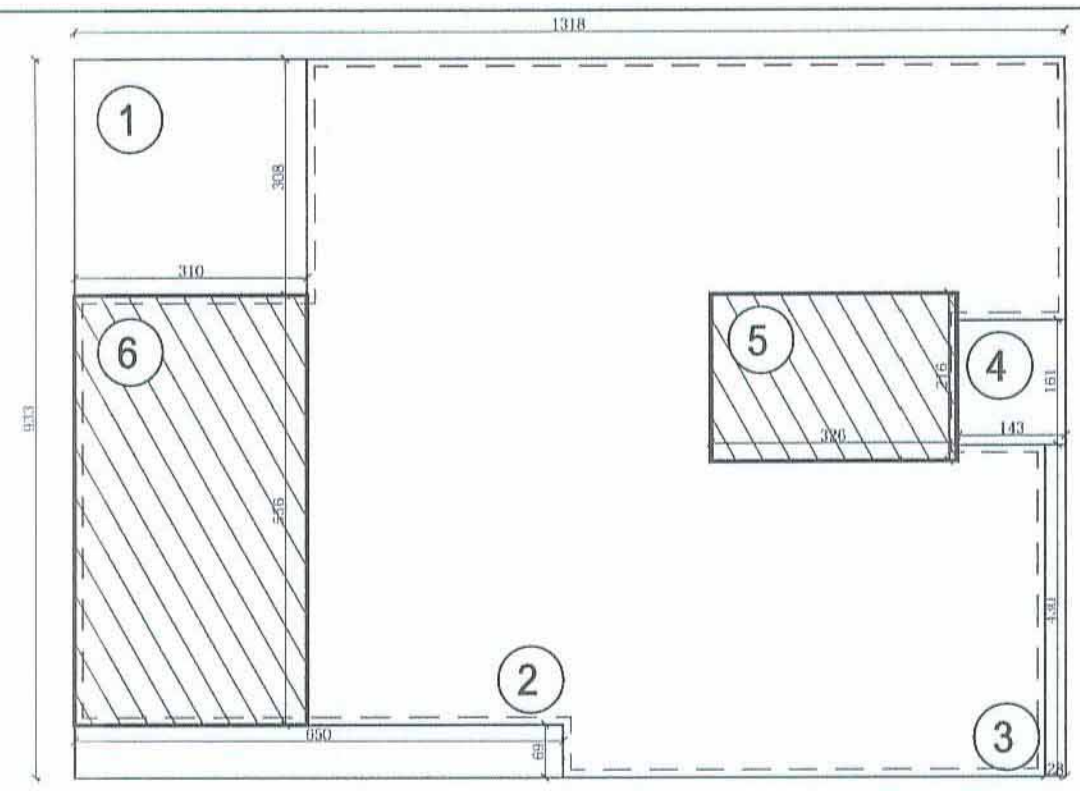
1) 3.10 X 3.08 = 9.55
2) 6.50 X 0.69 = 4.50
3) 0.28 X 4.30 = 1.20
4) 1.43 X 1.61 = 2.30

מעטפת אבן מעל 0.25
2.36

19.91 מ"ר

שטח בינוי
122.70 - 19.91 = 102.79

שטח עיקרי מוצע
5) 3.26 X 2.16 = 7.04
6) 3.10 X 5.56 = 17.23



סה"כ שטחים:

יסוד	קומה	מאונסטר	מוצע	סה"כ
עיקרי	מרתף	108	12.30	120.30
	א'	78.50	24.30	102.80
מרתף	בני המפלסים	186.50	36.60	223.10
	מרתף	58	33.20	91.20
מרתף	א'	-	-	-
	בני המפלסים	58	33.20	91.20
סה"כ	בני המפלסים	244.50	69.80	314.30