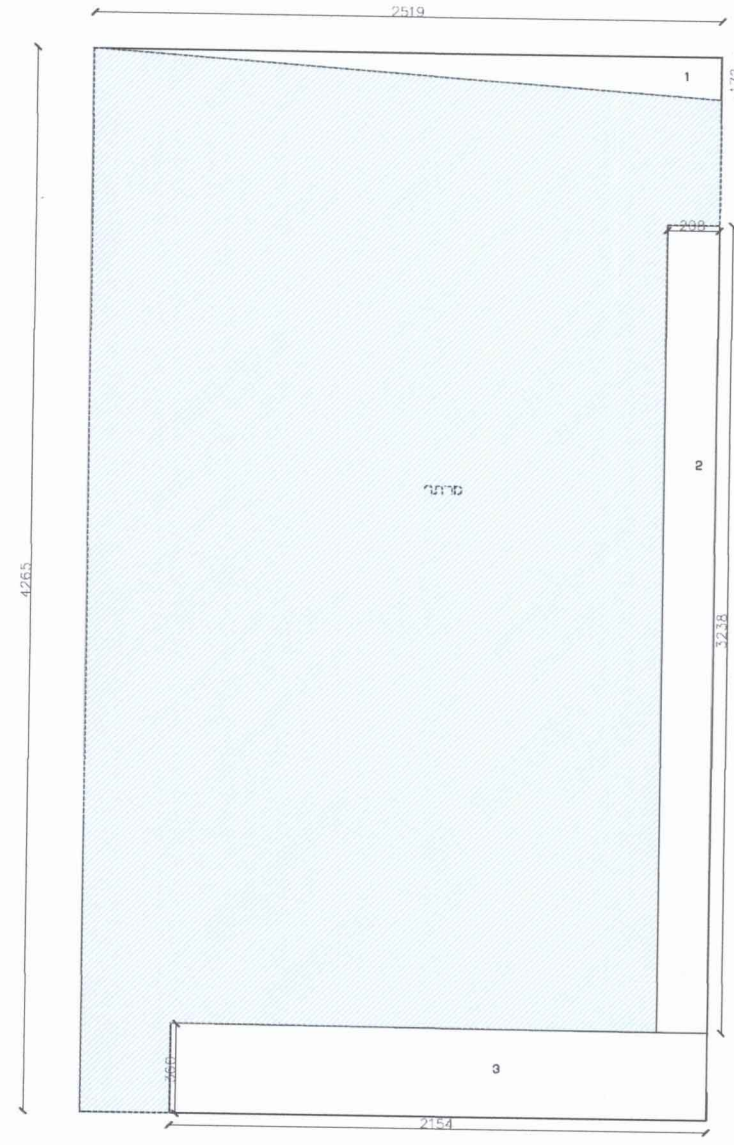


עובדיה שמאל, אדריכל
מ.ר. 101286
24/4/15

חוק התכנון והבניה, תשכ"ה-1965
הועדה המקומית לתכנון ולבניה
"הראל"
גישור תכנית מס' 152-0183376
הועדה המקומית לתכנון ולבניה "הראל" החליטה
בשיבת מס' 105004 מיום 11.11.15
לאשר את התכנית.
י.ר. חושי
מהנדס/ת-חולצה
א.ר.א



שטח מרתף:
שטח מסגרת:
הורדות:
סך הורדות:
סך שטח מרתף:

25.19*42.65=1074.35

1) 25.19*1.72=21.66
2) 32.38*2.08=67.35
3) 3.6*21.54=77.54

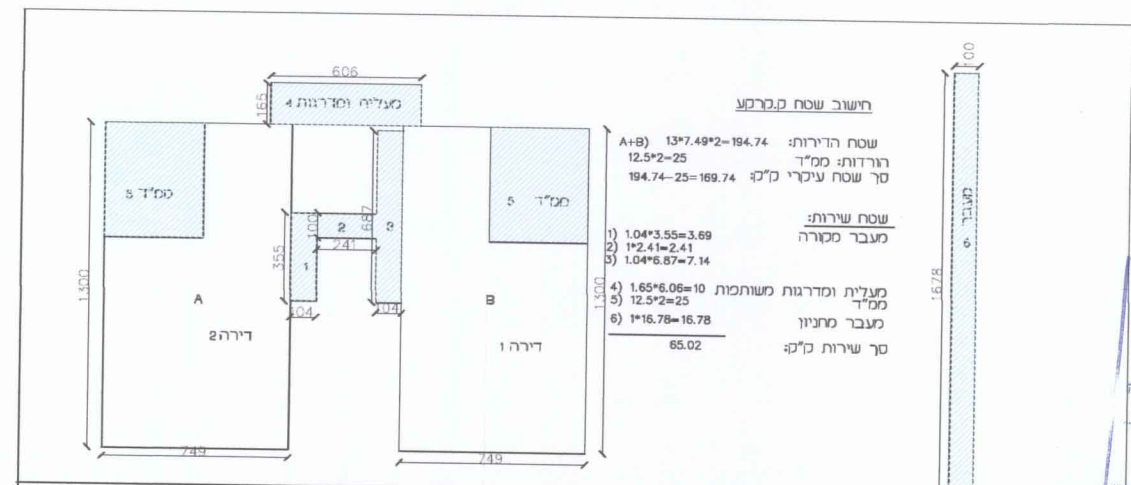
166.55

1074.35-166.55=907.8

סיכום שטחים

קומת קרקע	עיקרי	שירות	סה"כ
קומת א	169.74	65.02	234.76
קומת ב	233.96	70.79	304.75
קומת ג	183.8	98.36	282.16
סה"כ	778.71	234.17	1012.88
אחוזים	74.97%	22.51%	97.48%

קומת חניה-מרתף 907.8 מ"ר



חישוב שטח קרקע

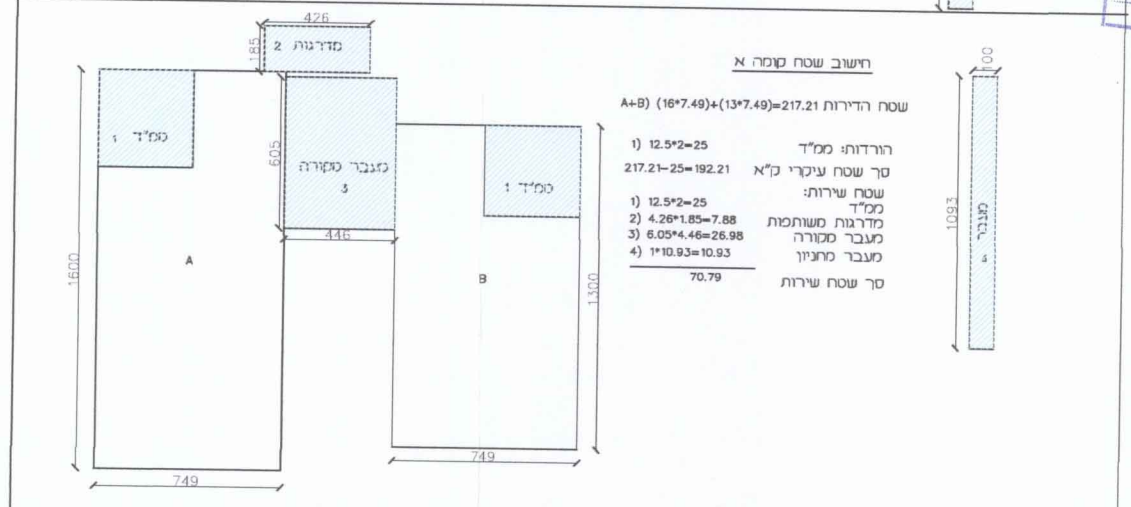
שטח הדרות: A+B) 13*7.49*2=194.74
הורדות: ממ"ד 12.5*2=25
סך שטח עיקרי ק"א 194.74-25=169.74

שטח שירות: מעבר מקורה

1) 1.04*3.55=3.69
2) 1*2.41=2.41
3) 1.04*6.87=7.14

מגילית ומדרגות משותפות ממ"ד 1.65*6.06=10
5) 12.5*2=25
6) 1*16.78=16.78

סך שירות ק"א: 65.02



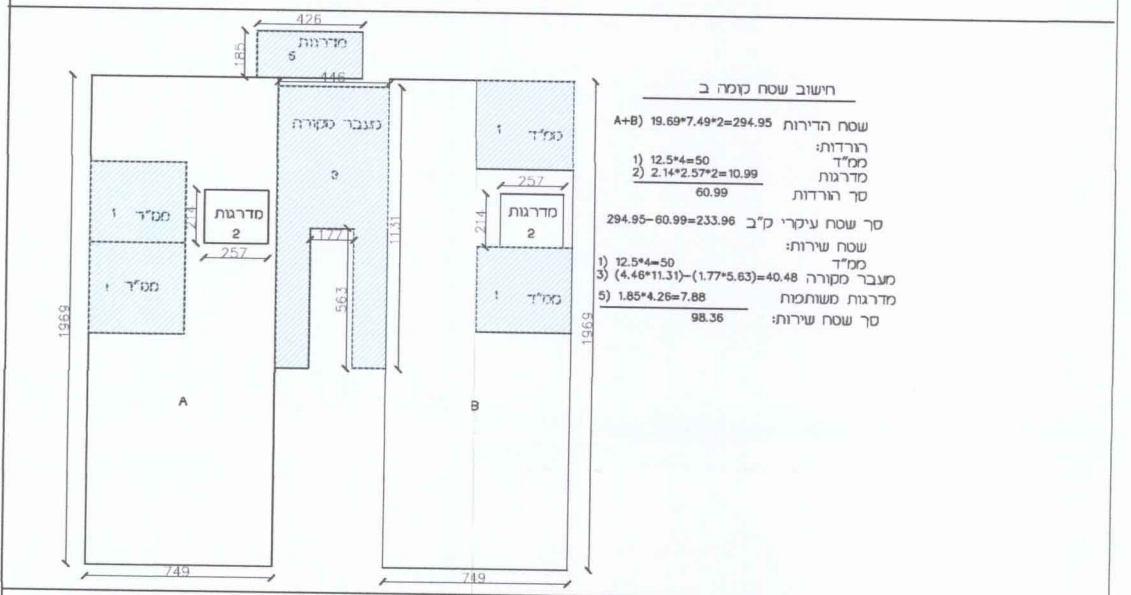
חישוב שטח קומה א

שטח הדרות: A+B) (16*7.49)+(13*7.49)=217.21

הורדות: ממ"ד 1) 12.5*2=25
סך שטח עיקרי ק"א 217.21-25=192.21

שטח שירות: ממ"ד 1) 12.5*2=25
מדרגות משותפות 2) 4.26*1.85=7.88
מעבר מקורה 3) 6.05*4.46=26.98
מעבר מחניון 4) 1*10.93=10.93

סך שטח שירות: 70.79



חישוב שטח קומה ב

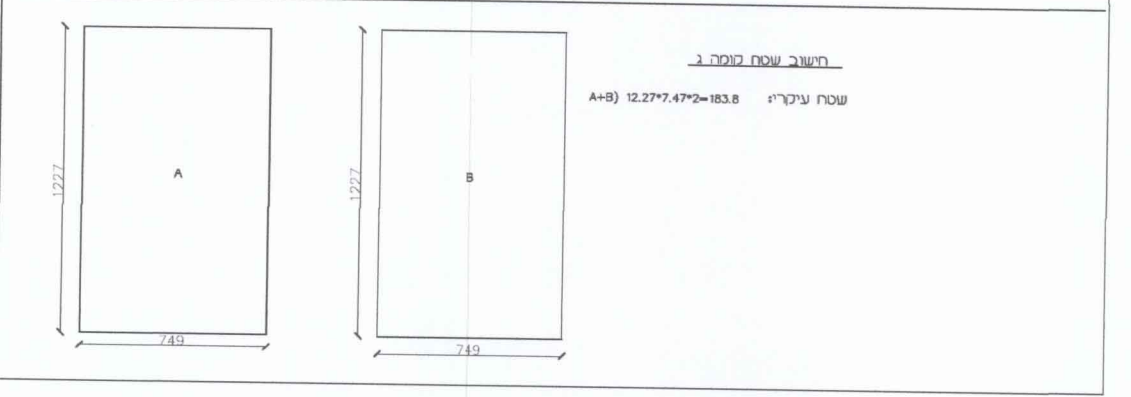
שטח הדרות: A+B) 19.69*7.49*2=294.95

הורדות: ממ"ד 1) 12.5*4=50
מדרגות 2) 2.14*2.57*2=10.99
סך הורדות: 60.99

סך שטח עיקרי ק"ב 294.95-60.99=233.96

שטח שירות: מעבר מקורה 1) 12.5*4=50
ממ"ד 3) (4.46*11.31)-(1.77*5.63)=40.48
מדרגות משותפות 5) 1.85*4.26=7.88

סך שטח שירות: 98.36



חישוב שטח קומה ג

שטח עיקרי: A+B) 12.27*7.47*2=183.8