

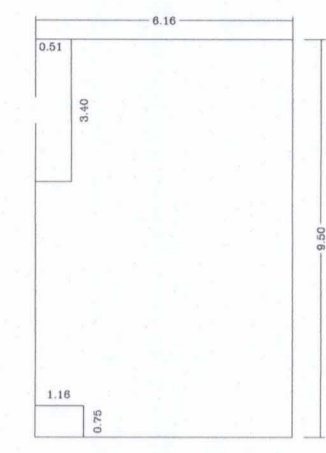
נספח חישוב שטחים

תכנית מס' 152-0218404

שם התכנית:
חלוקה חדשה בהסכמה
בחלקה 36 גוש 29533 אבו גוש

חישוב שטח קומת מרתף

| | | | |
|---|------------|-------|-------------|
| | 9.50*6.16 | 58.52 | מסגרת |
| 1 | 0.51*3.40 | 1.73 | הורדות |
| 2 | 1.16*0.75 | 0.87 | |
| | 58.52-3.79 | 3.79 | סה"כ הורדות |
| | | 55.92 | סה"כ שטח |



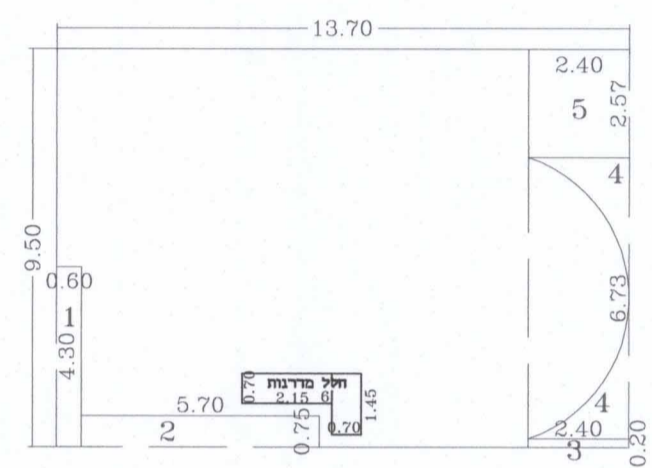
נספח מס' 2 שטחי בניה



מגרש "3"

חישוב שטח קומת קרקע

| | | | |
|---|------------------------|--------|-------------|
| | 13.70*9.50 | 130.15 | מסגרת |
| 1 | 4.30*0.60 | 2.58 | הורדות |
| 2 | 5.70*0.75 | 4.27 | |
| 3 | 0.20*2.40 | 0.48 | |
| 4 | (6.73*2.40)*0.33 | 5.33 | |
| 5 | 2.57*2.40 | 6.16 | |
| 6 | 2.15*0.70 1.45*0.70 | 2.52 | חלל מדרגות |
| | 130.15-21.34 | 21.34 | סה"כ הורדות |
| | | 108.81 | סה"כ שטח |

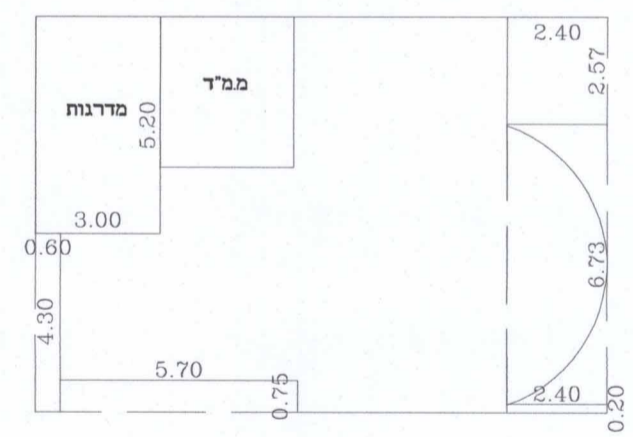


סיכום חישוב שטחים - שטח המגרש 466.00

| ס"הכ | שטח שירות | שטח עיקרי | |
|--------|-----------|-----------|--------------------------------------|
| 288.92 | 55.92 | 233.00 | ס"הכ שטח מותר ע"פ ת.ב.ע מ'במ\113א |
| 288.92 | 55.92 | 233.00 | ס"הכ שטח מוצע |
| 288.92 | 55.92 | 233.00 | ס"הכ שטח התכנית |
| 62.00% | 12.00% | 50.00% | |

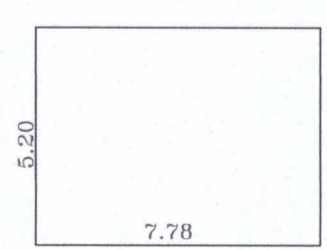
חישוב שטח קומה "א"

| | | | |
|---|------------------|--------|-------------|
| | 13.70*9.50 | 130.15 | מסגרת |
| 1 | 4.30*0.60 | 2.58 | הורדות |
| 2 | 5.70*0.75 | 4.27 | |
| 3 | 0.20*2.40 | 0.48 | |
| 4 | (6.73*2.40)*0.33 | 5.33 | |
| 5 | 2.57*2.40 | 6.16 | |
| 6 | 5.20*3.00 | 15.60 | מדרגות |
| | =12.00 | 12.00 | מ.מ"ד |
| | 130.15-46.42 | 46.42 | סה"כ הורדות |
| | | 83.73 | סה"כ שטח |



חישוב שטח קומה "ב"

| | | | |
|--|-----------|-------|-----|
| | 5.20*7.78 | 40.45 | שטח |
|--|-----------|-------|-----|



הועדה המקומית לתכנון ולבניה
"הרצליה"
אשור תכנית מס' 152-0218404
הועדה המקומית לתכנון ולבניה "הרצליה" הולידה
בישיבה מס' 2915.0015 תאריך: 16.12.15
לאשר את התכנית.
יו"ר הועדה: [Signature]
מנהל שירות הועדה: [Signature]
17.1.16

| | |
|-------------|---------------------------------|
| שם: | ד"ר זוהדי אבו רקיה אדריכל |
| כתובת: | ת/ת 380 באקה אכ-גרבייה 30100 |
| סלפון: | 050-5396693 |
| פקס: | 04-6381638 |
| דוא"ר: | zuhdeaburkieo@yahoo.de |
| עורך התכנית | |