

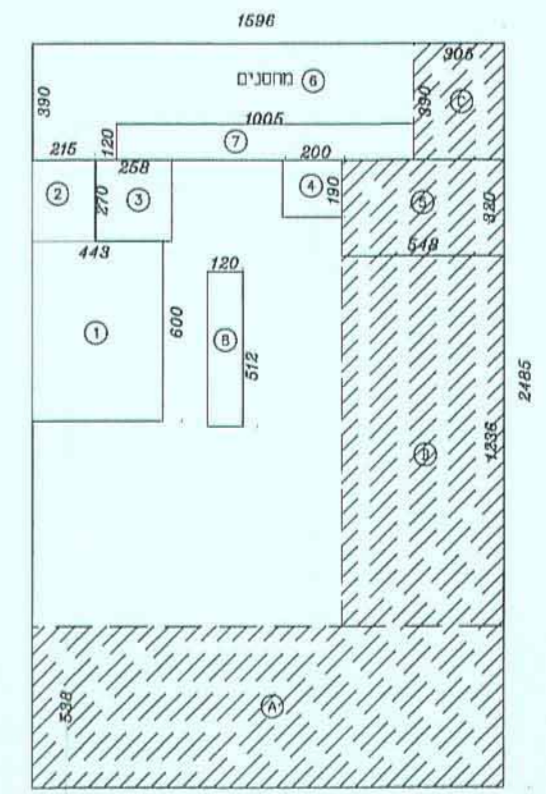
תכנית מס' 101-0128397

תוספת קומה וגג רעפים לבנין קיים ברח' ברכיהו 5, שכי בית הכרם, י-ם

חישובי שטחים:

תכנית מפלס -2.70

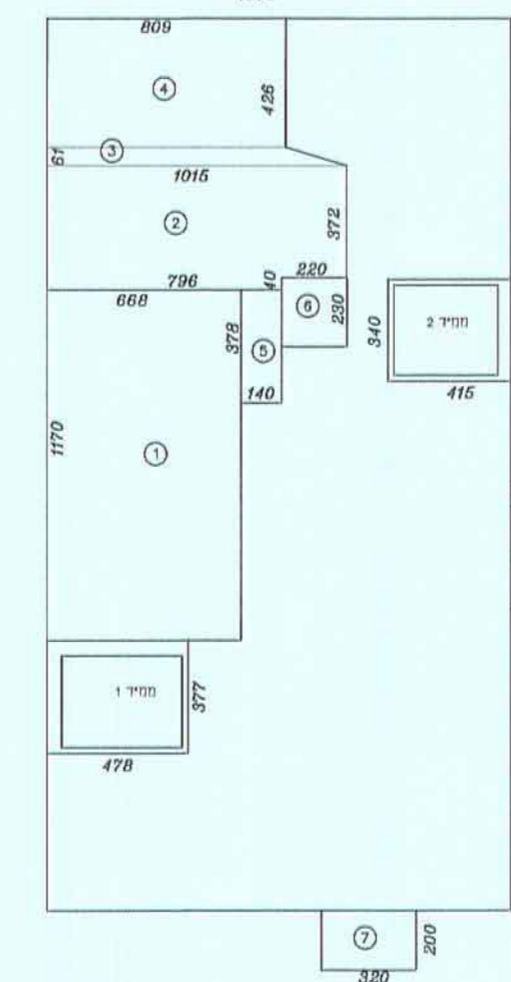
- מסגרת: 15.96*24.85=396.61
- חורדות: 1. 4.43*6.00=26.58
- 2. 2.15*2.70=5.81
- 3. 2.58*2.70=6.97
- 4. 2.00*1.90=3.80
- 5. 5.48*3.20=17.54
- ח.אסקה: 6. 3.90*15.96=62.24
- מעלית: 7. 1.20*10.05=12.06
- ח.מכונות: 8. 1.20*5.12=6.14
- שטח מחסנים: 62.24-12.06=50.18
- מדרגות: 8. 1.20*5.12=6.14
- סה"כ חורדות: 117.02
- שטח חניה קיימת: שטח חניה קיימת מעל הקרקע: 396.61-117.02=279.59
- שטח חניה קיימת מעל הקרקע: A. 15.96*5.38=85.86
- B. 12.36*5.48=67.73
- C. 3.90*3.05=11.90
- 165.49
- שטח שירות קיים: 50.18-17.54=32.64
- 3. 2.58*2.70=6.97
- 4. 2.00*1.90=3.80
- 43.41
- שטח שירות קיים מעל הקרקע: 5.48*3.20=17.54
- ח.מכונות



מינהל התכנון - מרחוז ירושלים
 חוק התכנון והבנייה, תשכ"ה - 1965
אישור תכנית מס'
 הועדה המחוזית לתכנון ולבניה החליטה ביום **9.2.16** לאשר את התכנית התכנית לא נקבעה טענה אישור שר התכנית נקבעה טענה אישור שר מינהל התכנון יו"ר השרה המחוזית

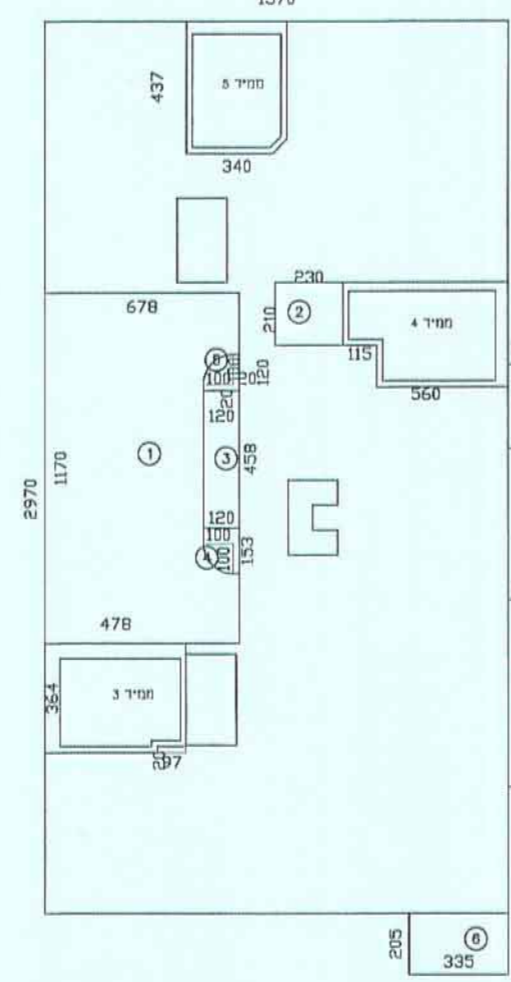
תכנית מפלס 0.00

- מסגרת: 29.70*15.70=466.29
- חורדות: 1. 6.68*11.70=78.16
- קומה עמודים: 2. 10.15*3.72+0.40*7.96=40.94
- 3. 8.10*10.15/2*0.61=5.66
- 4. 8.10*4.26=34.50
- 5. 1.40*3.78=5.29
- 86.39
- מעלית: 6. 2.20*2.30=4.83
- ממ"ד 1: 14.49
- ממ"ד 2: 12.51
- סה"כ חורדות: 196.38
- שטח עיקרי: 466.29-196.38=269.91
- שטח שירות: 2. 10.15*3.72+0.40*7.96=40.94
- 3. 8.10*10.15/2*0.61=5.66
- 4. 8.10*4.26=34.50
- 5. 1.40*3.78=5.29
- 14.49
- 12.51
- 113.39
- שטח מרפסת: 7. 2.00*3.20=6.40
- 8. 1.05*3.40=3.57
- 9.97



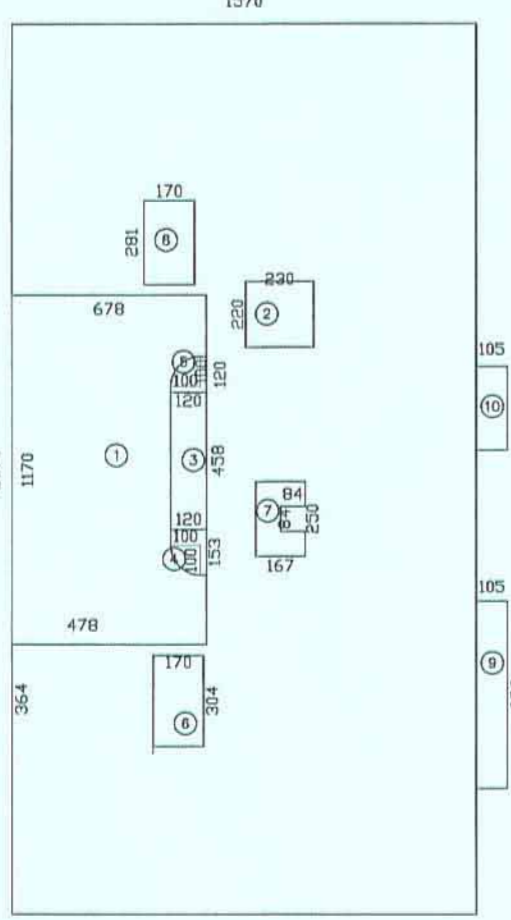
תכנית מפלס +3.60

- מסגרת: 29.70*15.70=466.29
- חורדות: 1. 6.78*11.70=79.33
- (1.20-4.58=5.50)
- (3.14*1.00/4+0.20*2.20=1.23)
- (3.14*1.00/4+0.20*2.20=1.23)
- 71.37
- מעלית: 2. 2.20*2.30=4.83
- ממ"ד 3: 14.40
- ממ"ד 4: 13.65
- ממ"ד 5: 12.55
- 3. 1.20-4.58=5.50
- 4. 3.14*1.00/4+0.20*2.20=1.23
- 5. 3.14*1.00/4+0.20*2.20=1.23
- 124.76
- סה"כ חורדות: 124.76
- שטח עיקרי קיים: 466.29-124.76=341.53
- שטח עיקרי מוצע: 3. 1.20*4.58=5.50
- 4. 3.14*1.00/4+0.20*2.20=1.23
- 5. 3.14*1.00/4+0.20*2.20=1.23
- 14.40
- 13.65
- 12.55
- 47.33
- סה"כ: 47.33
- שטח מרפסת קיים: 6. 2.05*3.35=6.87
- 7. 1.05*6.26=6.57
- 8. 1.05*2.80=2.94
- 16.38
- סה"כ: 16.38



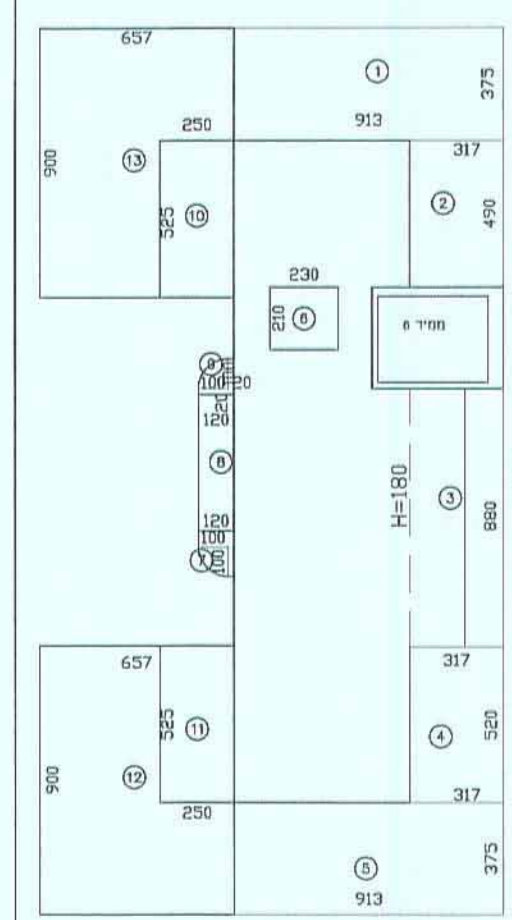
תכנית מפלס +7.20

- מסגרת: 29.70*15.70=466.29
- חורדות: 1. 6.78*11.70=79.33
- (1.20-4.58=5.50)
- (3.14*1.00/4+0.20*2.20=1.23)
- (3.14*1.00/4+0.20*2.20=1.23)
- 71.37
- מעלית: 2. 2.20*2.30=4.83
- מדרגות: 3. 1.20-4.58=5.50
- 4. 3.14*1.00/4+0.20*2.20=1.23
- 5. 3.14*1.00/4+0.20*2.20=1.23
- 6. 2.81*1.70=4.78
- 7. 1.67*2.50-0.84*0.84=3.47
- 8. 1.70*3.04=5.17
- 97.58
- סה"כ חורדות: 97.58
- שטח עיקרי מוצע: 466.29-97.58=368.71
- 5. 3.14*1.00/4+0.20*2.20=1.23
- 369.94
- שטח שירות מוצע: 3. 1.20-4.58=5.50
- 4. 3.14*1.00/4+0.20*2.20=1.23
- מדרגות: 6. 2.81*1.70=4.78
- מדרגות: 7. 1.67*2.50-0.84*0.84=3.47
- מדרגות: 8. 1.70*3.04=5.17
- 20.15
- סה"כ: 20.15
- שטח מרפסת מוצעת: 9. 1.05*6.26=6.57
- 10. 1.05*2.80=2.94
- 9.51
- סה"כ: 9.51



תכנית מפלס +10.26

- מסגרת: 29.70*15.70=466.29
- חורדות: 1. 9.13*3.75=34.24
- 2. 3.17*4.90=15.53
- 3. 3.17*8.80=27.90
- 4. 3.17*5.20=16.48
- 5. 3.75*9.13=34.24
- 6. 2.20*2.30=4.83
- 10.80
- 147.50
- סה"כ חורדות: 147.50
- שטח עיקרי מוצע: 271.16-147.50=123.66
- 7. 3.14*1.00/4+0.20*2.20=1.23
- 10. 2.50*5.48=13.7
- 11. 2.50*5.48=13.7
- 152.29
- שטח שירות מוצע: 10.80
- 8. 1.20-4.58=5.50
- 9. 3.14*1.00/4+0.20*2.20=1.23
- 17.53
- סה"כ: 17.53
- שטח מרפסת מוצעת: 12. 6.57*9.00=59.13
- 13. 6.57*9.00=59.13
- 118.26
- סה"כ: 118.26
- סה"כ שטח מרפסת מוצעת: 118.26-13.7-13.7=90.86



מסגרת	מסגרת	סה"כ	סה"כ	שטח שירות				סה"כ שטח עיקרי	סה"כ שטח עיקרי	סה"כ שטח עיקרי	מפלס	מפלס	מפלס
				חניה	מרחב מוגן	מוצע	קיים						
—	—	157.51	157.51	—	114.10	—	—	43.41	—	—	-2.70	תת קרקע	מפלס זה לא מיושם במניין תת קרקע 165% שטחים שמעל הקרקע
—	—	183.03	183.03	—	165.49	—	—	17.54	—	—	-2.70	על הקרקע	שטחים מעל הקרקע
—	9.97	383.30	113.39	—	—	27.00	—	86.39	269.91	269.91	±0.00	—	—
—	16.38	390.09	47.33	—	—	—	40.60	—	6.73	342.76	1.23	341.53	+3.60
9.51	—	390.09	20.15	—	—	—	—	20.15	—	369.94	—	369.94	+7.20
90.86	—	169.82	17.53	—	—	10.80	—	6.73	—	152.29	—	152.29	+10.26
100.37	26.35	1516.33	381.43	—	165.49	10.80	67.60	26.88	110.66	1134.90	523.46	611.44	סה"כ

תאריך 03.05.2016

עורך התכנית	שם: רפאל קימיואגרוב - אדריכלות ועיצוב אדריכלית ילנה סורבן	חתימה:
	מחברת: רח' בן יהודה 10, ירושלים	תאריך: 077-2188881
	טלפון: 054-6215500	פקס: 077-2188881