

מ. זיידמן
אדריכלות ופינוק עירוני
מ.ר. 39943

תכנית מס': 102-0187260

הרחבת דיוור עדה הירקון 12-30
רמב"ש א' (המספר ל-בש/836 י"א)

חישוב עומדים-בין פיפוס A
ק"מ 1:200

עריכת בית שמש אגף החדשה
5-08-2015
נתקבל

הועדה המקומית לתכנון ובניה
בית שמש
תוכנית מס' 102-0187260
הועדה המקומית בושבתה מס' 225008
מיום 16/8/15
ולתת תוקף לתכנית הנ"ל
נהגים העירייה
יושב ראש ועדה
משה מרזוק

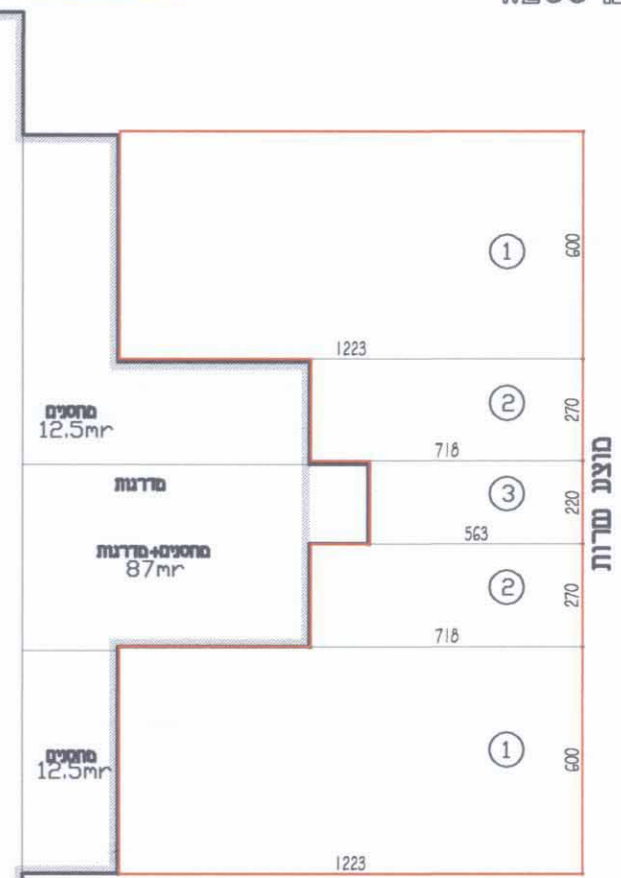
דניאל צרפתי
נהגים העירייה
ומהנדס הוועדה המקומית
לפינת שמש
קופסת חתימה
249mr

ממצע
שטח
1. (12.23x6=73.40) X 2=146.80
2. (7.18x2.70=19.40) X 2=38.80
3. 5.63 X 2.20=12.40
198mr
מאונשר+מוצע
249+198=447mr

קופסה ב'
מאונשר
שטח
217.7mr
מגורים-
שטח
14.4mr ומעברים-
סהלכ שרות-
232.1mr
שקרי+שרות-
מפ"ד-
12.5x2=25mr

ממצע
שקרי
1. 4.20x3.35=14.07
2. 3.10x3.45=10.69
24.76x2=49.5mr
306.6mr
מאונשר+מוצע

קופסה ד'
מאונשר
שטח
174.5mr
מגורים-
שטח
14.4mr ומעברים-
סהלכ שרות-
188.9mr
שקרי+שרות-
מפ"ד-
12.5x2=25mr
ממצע
שקרי
1. 3.65x3.60=13.14mr
13.14x2=26.28mr
240.18mr
מאונשר+מוצע



קופסה א'
מאונשר
שקרי
173mr
מגורים-
שטח
13mr
מחסנים-
14.4mr ומעברים-
סהלכ שרות-
27.4mr
שקרי+שרות-
מפ"ד-
12.5x2=25mr

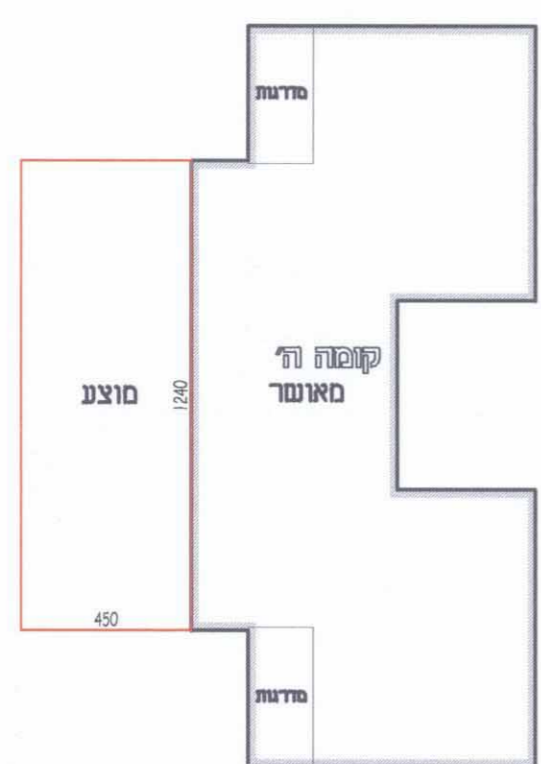
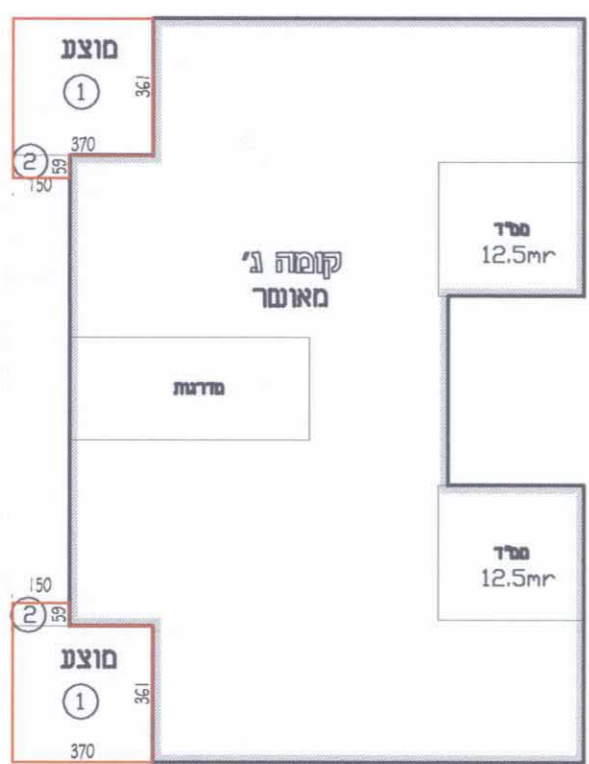
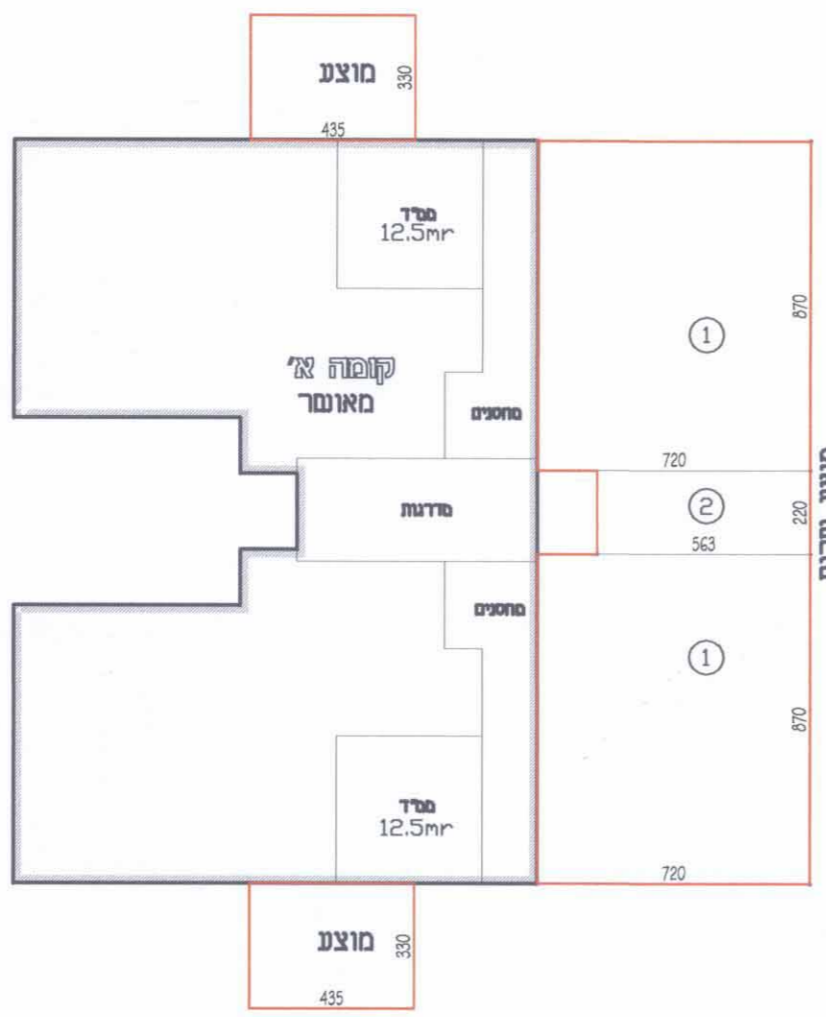
ממצע
שקרי
4.35x3.30=14.35x2=28.7mr
שטח
1. (7.20x8.70=62.64) X 2=125.30
2. 5.63 X 2.20= 12.40
138mr

מאונשר+מוצע-
391.80mr

קופסה ג'
מאונשר
שקרי
188.6mr
מגורים-
שטח
14.4mr ומעברים-
סהלכ שרות-
14.4mr
שקרי+שרות-
מפ"ד-
203mr
12.5x2=25mr

ממצע
שקרי
1. 3.70x3.61=13.35
2. 1.50x0.59=0.88
11.74x2=23.5mr
251.5mr
מאונשר+מוצע

קופסה ה'
מאונשר
שקרי
96.7mr
מגורים-
שטח
4.50x12.40=55.8mr
152.5mr
מאונשר+מוצע



סה"כ שטח לבין פיפוס A:

סה"כ שטח מאונשר שקרי
173+217.7+188.6+174.5+96.7=850.5mr
סה"כ שטח מאונשר שרות
249+27.4+14.4+14.4+14.4=320mr
סה"כ שטח מפ"ד
T למ"מ -12.5mr x 8=100mr
סה"כ שטח שקרי מוצע
28.7+49.5+23.5+26.28+55.8=183.8mr
סה"כ שטח שרות מוצע
198+138=336mr
סה"כ שטח שקרי מאונשר+מוצע
850.5+183.8=1034.3mr
סה"כ שטח מאונשר+מוצע+שרות+מפ"ד
1034.3+320+100+336=1790.3mr
סה"כ שטח מאונשר+מוצע+שרות+מפ"ד
1790.3x7=12532.1mr
בלייפס 7-7

26A			26A										26B			מס' תא שטח
1	2	סה"כ	A										1A			מס' שטח בשי
A X 6	A X 3 A X 1		30	28	26	24	22	20	18	16	14	12	מס' בין			
5103	2835.9	7938.9	850.5	850.5	850.5	850.5	850.5	850.5	850.5	661.8	661.8	661.8	שקרי			
1920	1241	3161	320	320	320	320	320	320	320	307	307	307	שרות			
600	325	925	100	100	100	100	100	100	100	75	75	75	מפ"ד			
7623	4401.9	12024.9	1270.5	1270.5	1270.5	1270.5	1270.5	1270.5	1270.5	1043.8	1043.8	1043.8	סה"כ			
			8893.5										3131.4			סה"כ
1102.8	830.3	1933.1	183.8	183.8	183.8	183.8	183.8	183.8	183.8	215.5	215.5	215.5	שקרי			
2016	1344	3360	336	336	336	336	336	336	336	336	336	336	שרות			
3118.8	2174.3	5293.1	519.8	519.8	519.8	519.8	519.8	519.8	519.8	551.5	551.5	551.5	סה"כ			
			3638.6										1654.5			סה"כ
17318			12532.1										4785.9			סה"כ פיפוס בין
10741.8	6576.2	17318	10741.8										6576.2			מס' שטח בשי