

תכנית מס' 101-0086637
רח'י מבוא פלג אדמון 305, נווה יעקב, ירושלים

חישובי שטחים

חישוב שטח קיים קומת מרתף, מפלס -3.50

- 2. 4.38x4.15=18.2 מדרגות
 - 4. 7.11x8.78=62.4 מקלס
- סה"כ שטח שרות קיים 80.6 מ"ר

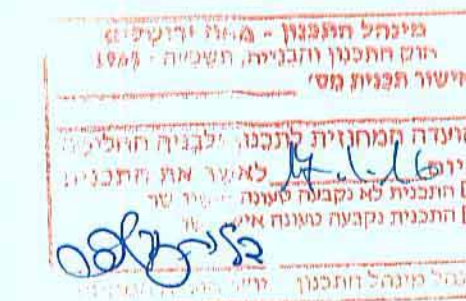
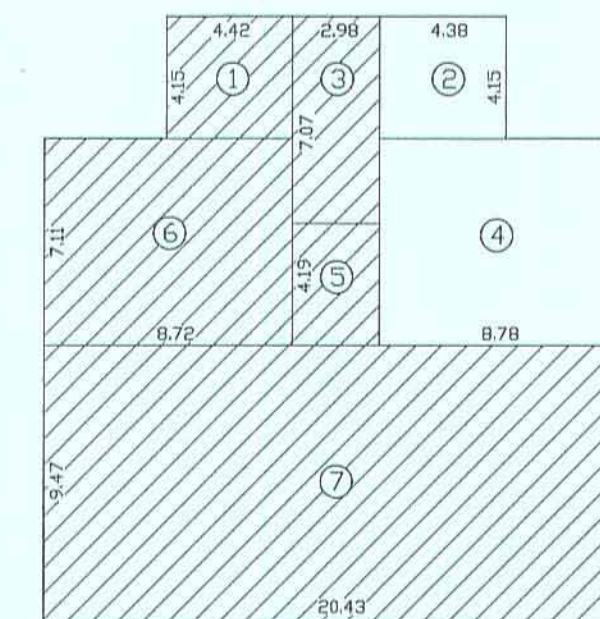


חישוב שטח מוצע קומת מרתף

- 1. 4.42x4.15=18.30 מדרגות

- 3. 7.07x2.98=19.8 עיקרי
 - 5. 4.19x2.98=12.5
 - 6. 8.72x7.11=62.0
 - 7. 20.43x9.47=193.5
- 287.80

סה"כ שטח שרות מוצע 18.30 מ"ר
 סה"כ שטח עיקרי מוצע 287.80 מ"ר

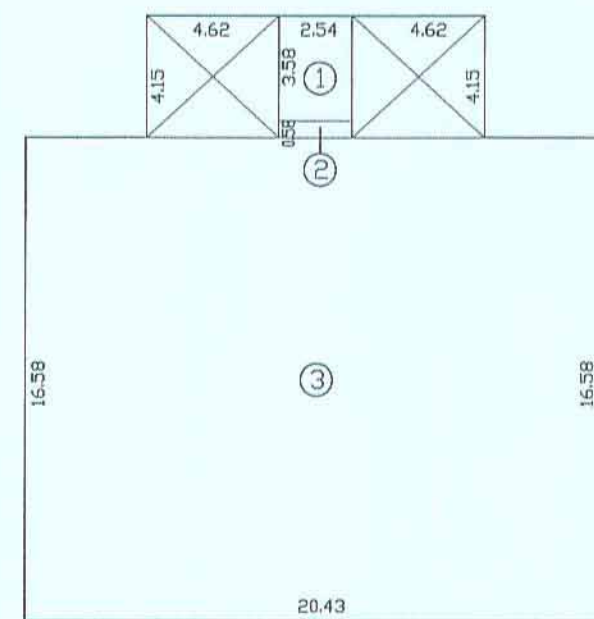


רפאל קומיאנוביץ
 אדריכלות ועיצוב
 מלנה סורבו
 אדריכלות
 122002777
 9.05.16

חישוב שטח קיים קומת כניסה, מפלס ±0.00

- 1. 3.58x2.54=9.1 שרות
- 2. 2.54x0.58=1.5 עיקרי
- 3. 20.43x16.58=338.8

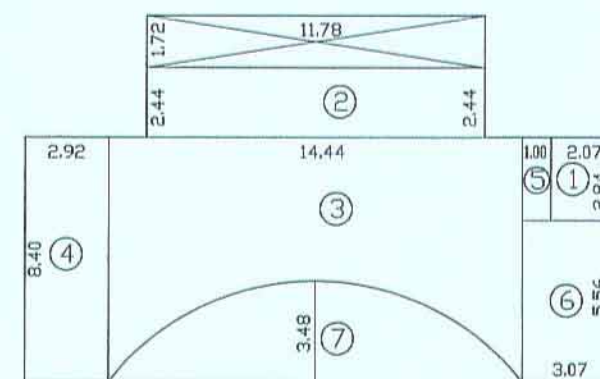
סה"כ שטח שרות 9.1 מ"ר
 סה"כ שטח עיקרי 340.3 מ"ר



חישוב שטח קיים קומת גלריה, מפלס +2.95

- 1. 2.84x2.07=5.9 שרות
- 2. 11.78x2.44=28.7 עיקרי
- 3. 14.44x8.4=121.3
- 4. 8.4x2.92=24.5
- 5. 2.84x1.0=2.84
- 6. 5.56x3.07=17.0
- 7. 35.0 הורדות

סה"כ שטח שרות 5.9 מ"ר
 סה"כ שטח עיקרי 159.3 מ"ר



סה"כ שטח עיקרי קיים: 499.60 מ"ר
סה"כ שטח שרות קיים: 95.60 מ"ר
סה"כ שטח קיים: 595.20 מ"ר
סה"כ שטח עיקרי מוצע: 287.80 מ"ר
סה"כ שטח שרות מוצע: 18.30 מ"ר
סה"כ שטח מוצע: 306.1 מ"ר
סה"כ שטח עיקרי: 787.40 מ"ר
סה"כ שטח שרות: 113.90 מ"ר
סה"כ שטח: 901.30 מ"ר

מפלס	עיקרי קיים	שרות קיים	שטח שטח מוצע	סה"כ
-3.10	—	80.60	18.30	386.7
±0.00	340.30	9.10	—	349.40
+2.95	159.30	5.90	—	165.20
סה"כ	499.60	95.60	18.30	901.3