

תכנית מסי 101-0087031

תוספת יחיד והרחבת דירות בבנין מגורים קיים
רחוב אלפנדרוי 24 שכונת רוממה ירושלים

נספח בינוי מסי 1 ק.נ.מ. 1:100

- מקרא:**
- גבול הרכיבי
 - גבול חא שטח ומסלול
 - קוים בחיור
 - מוצע
 - שטח שנוחר כשרות
 - ומכוסף בעוברי
 - זרוסיה
 - חיות לשמור
 - בניין לשמור
 - חיות קיימת ומוצעת
 - לחופי אבן
 - חיות קיימת
 - ענן לשמור

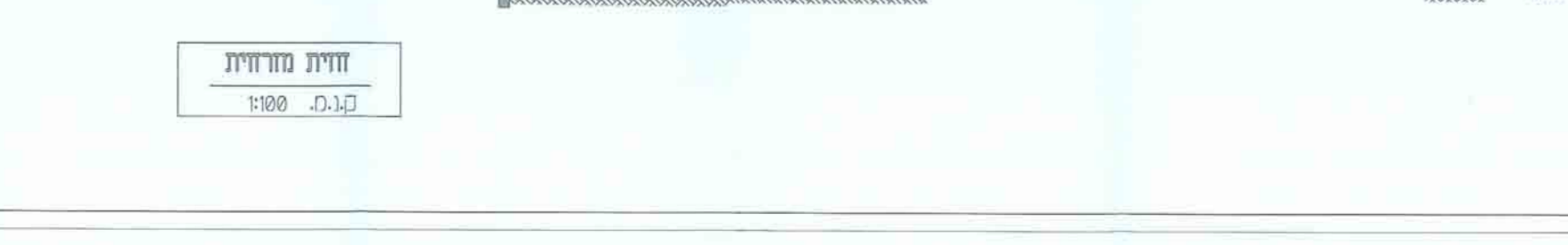
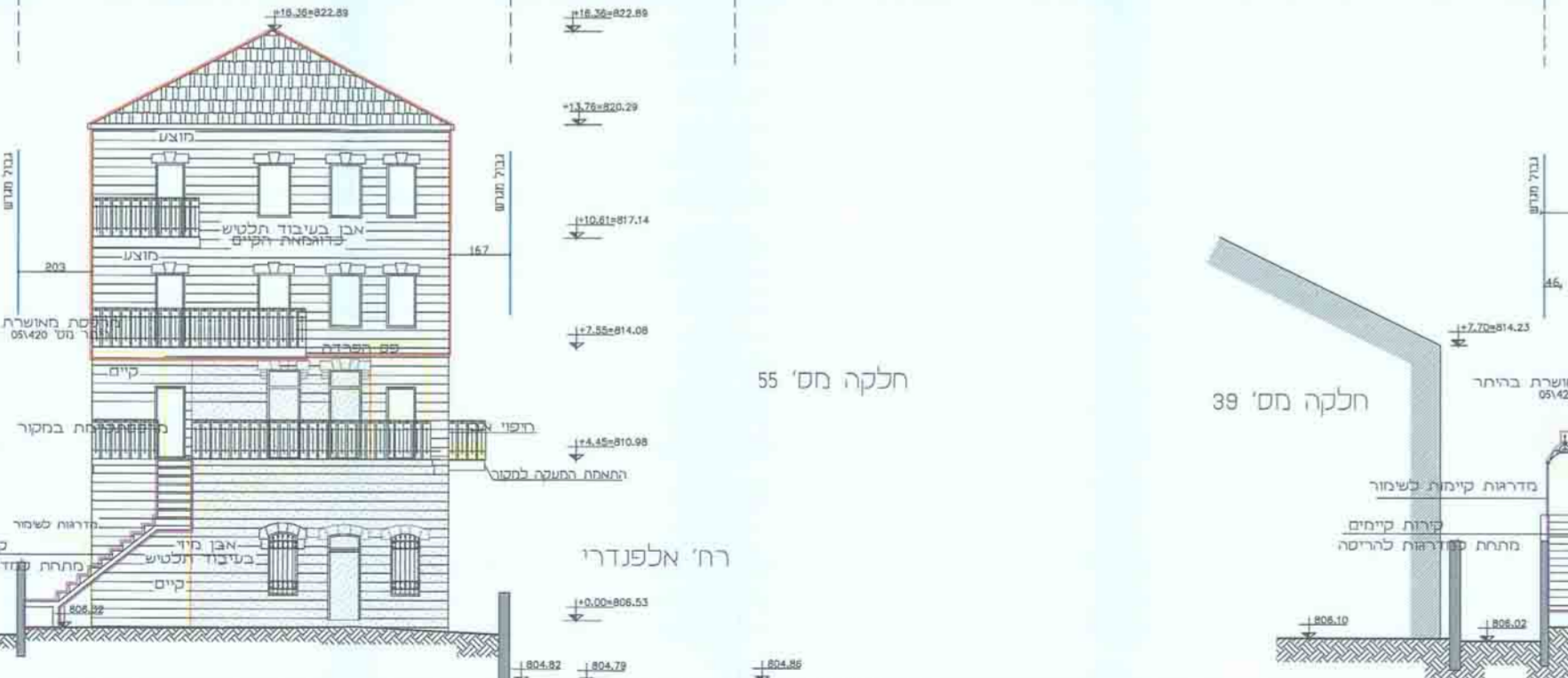
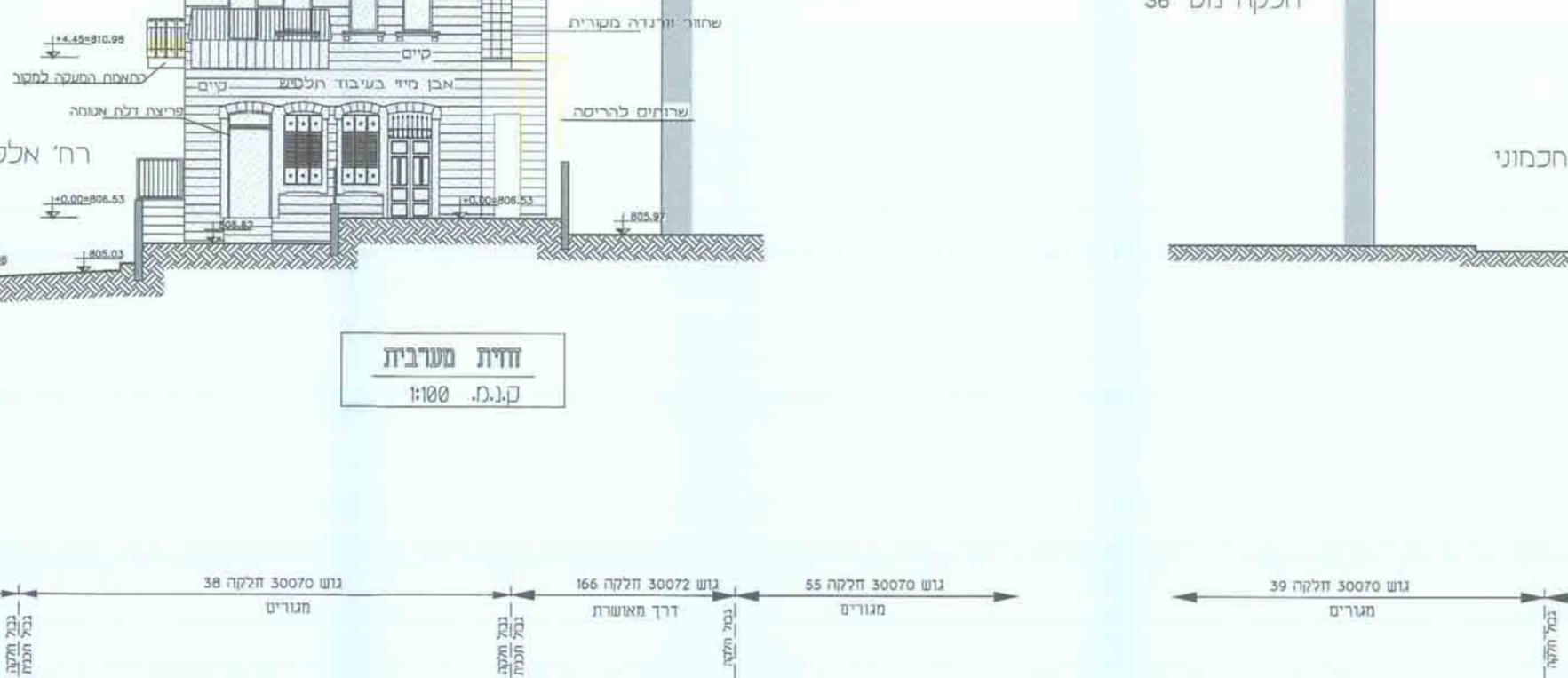
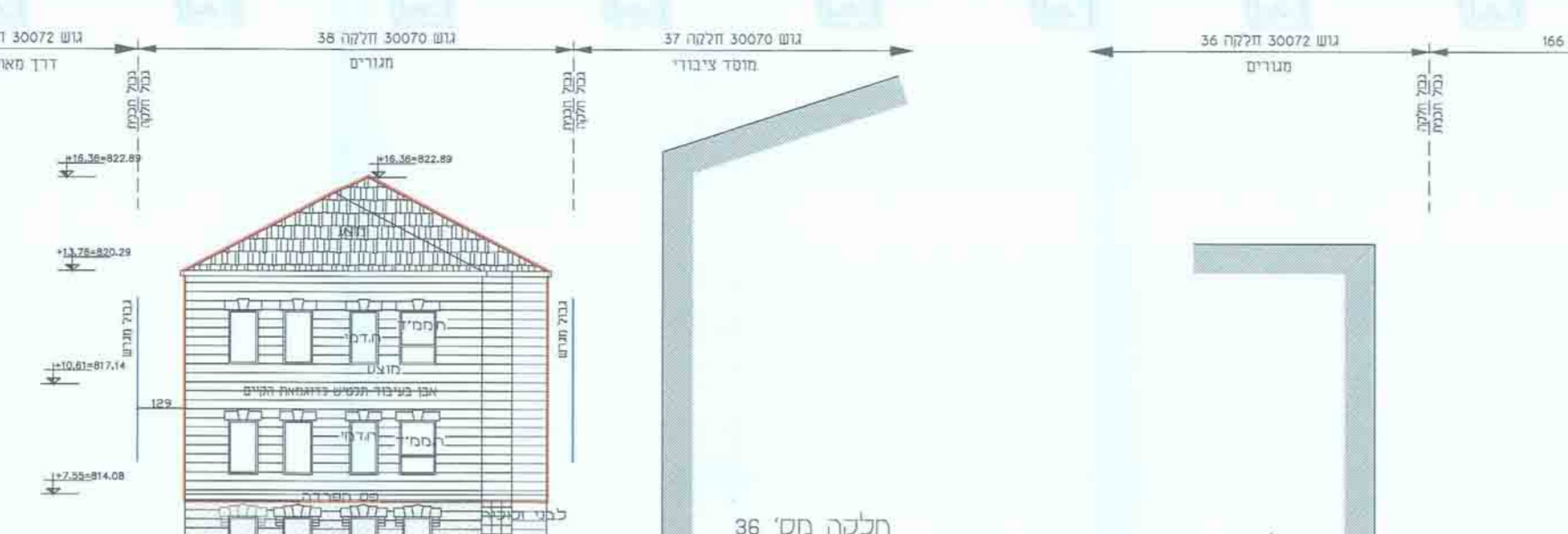
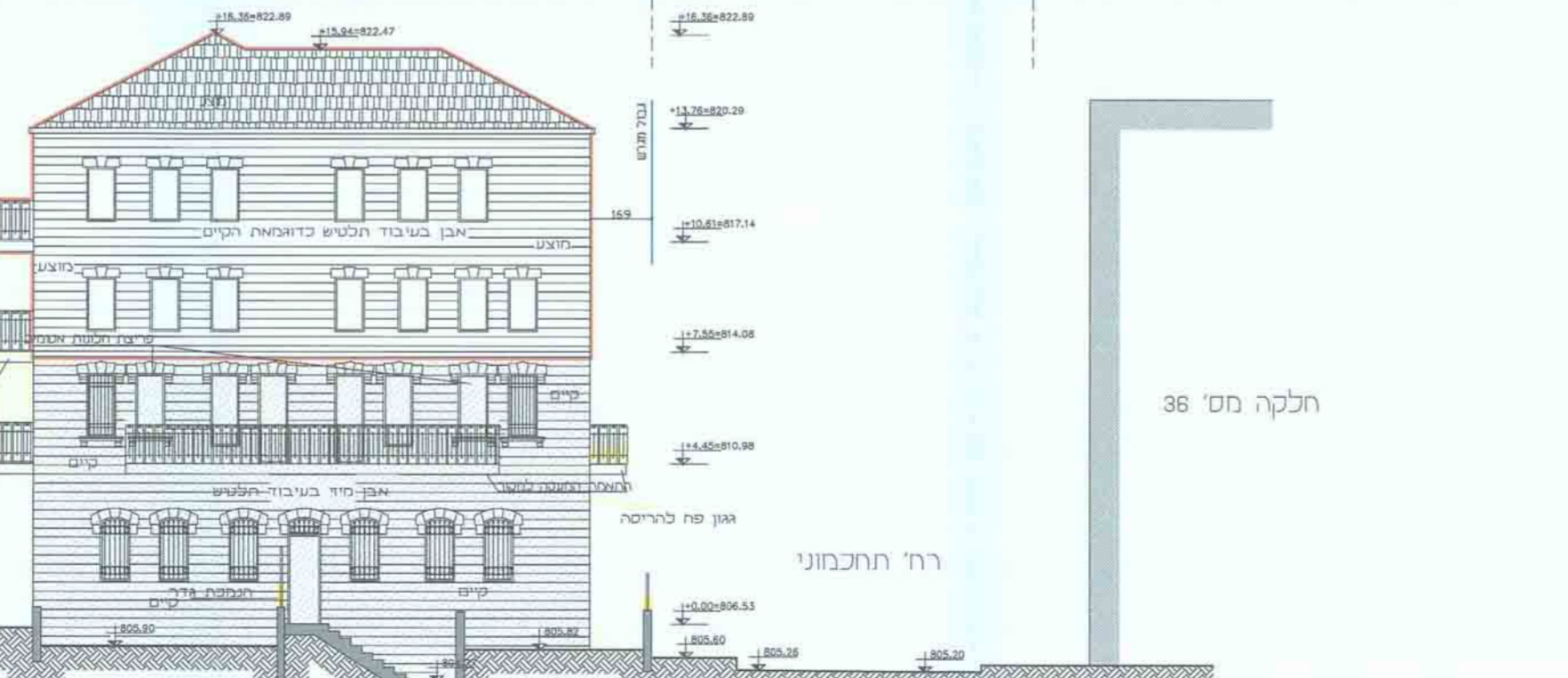
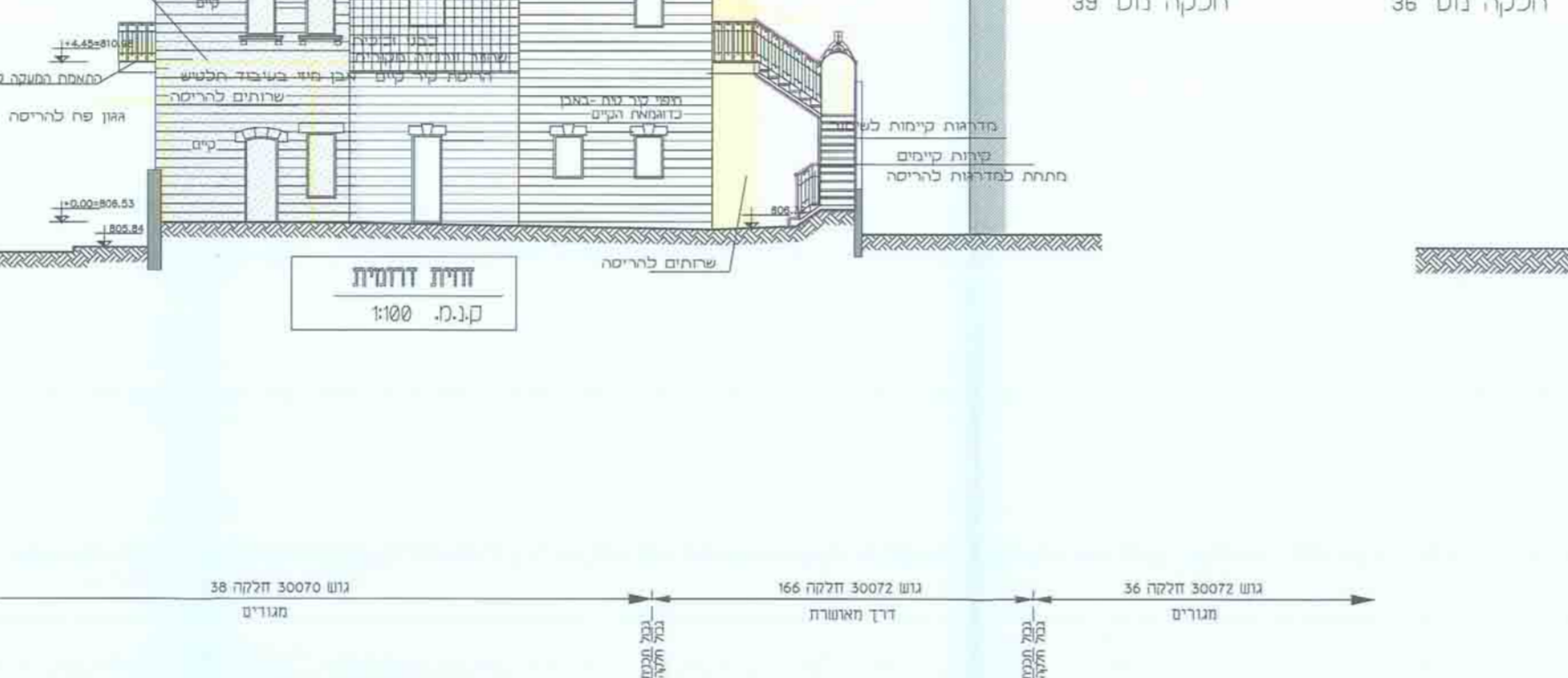
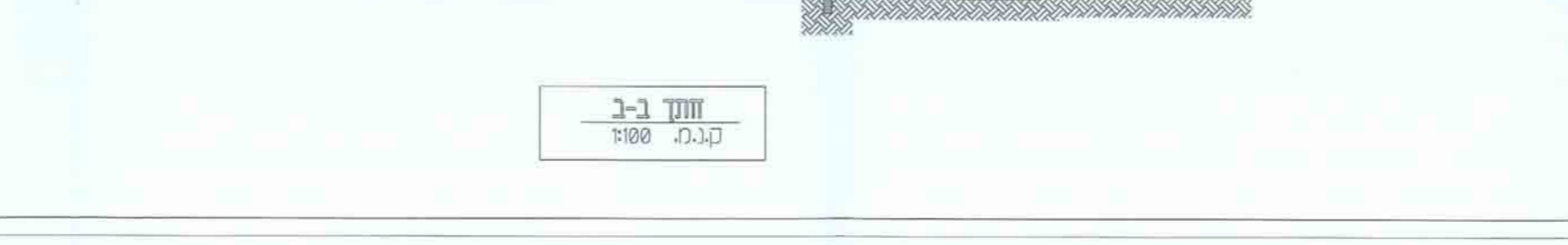
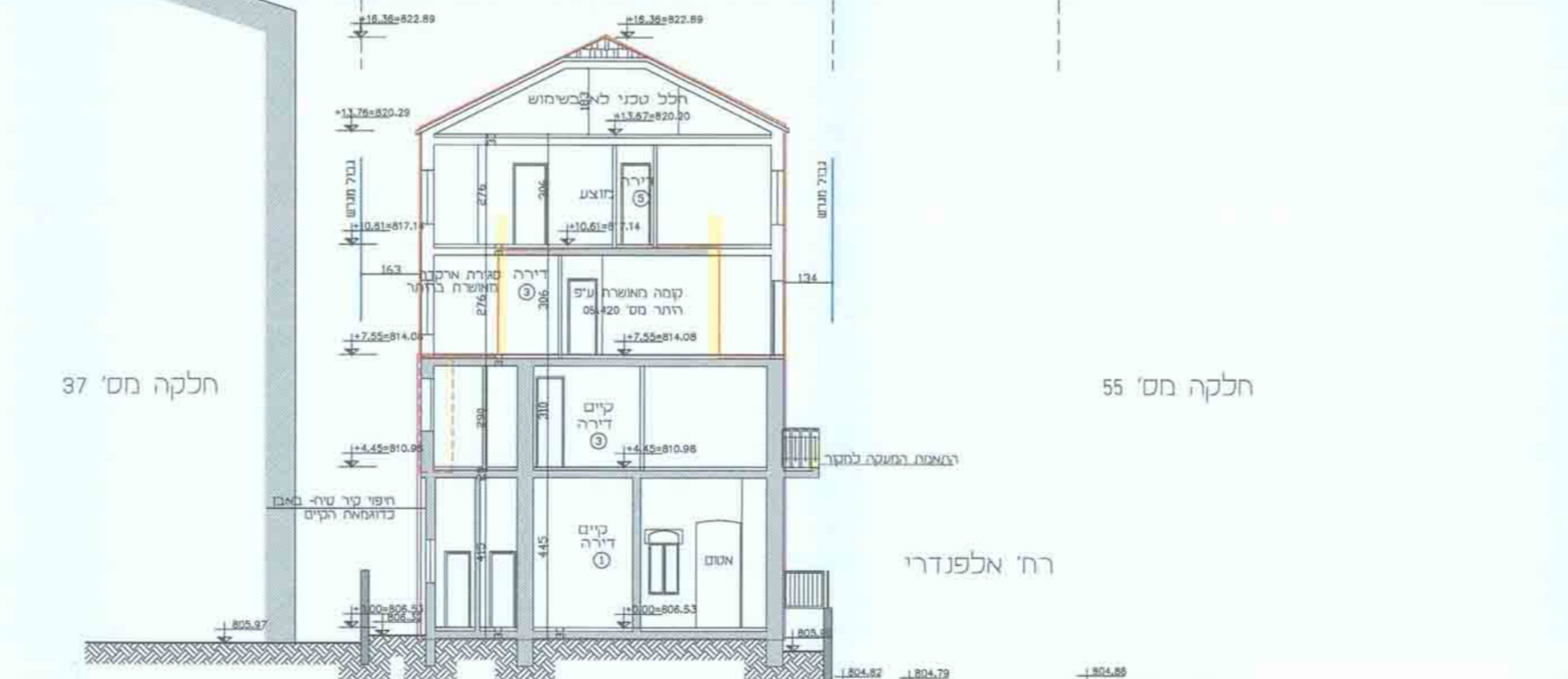
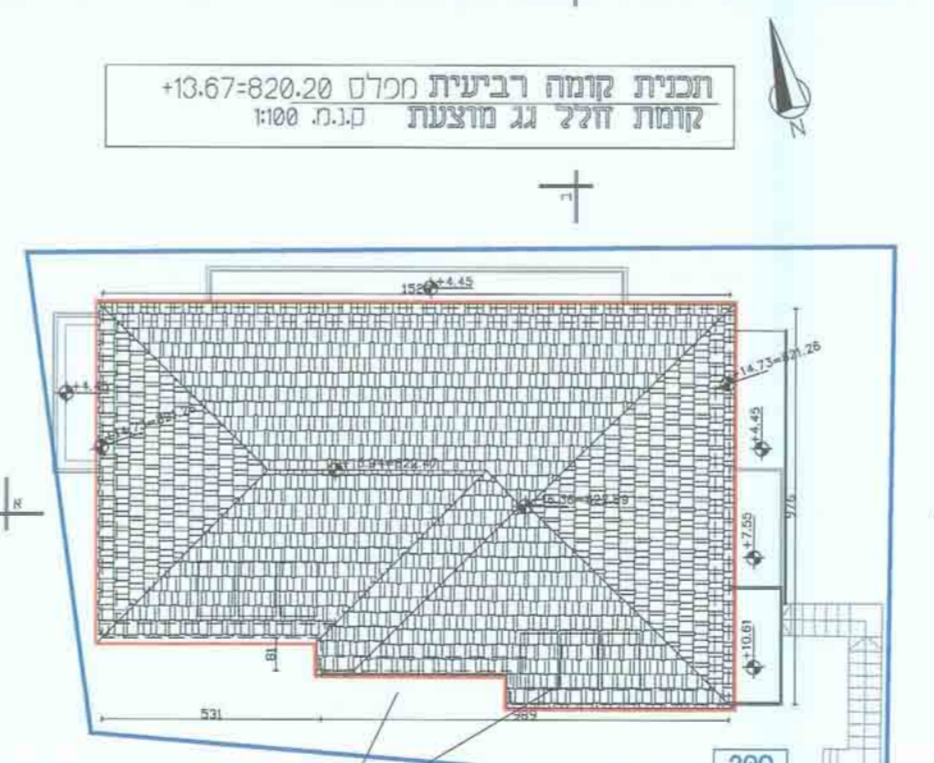
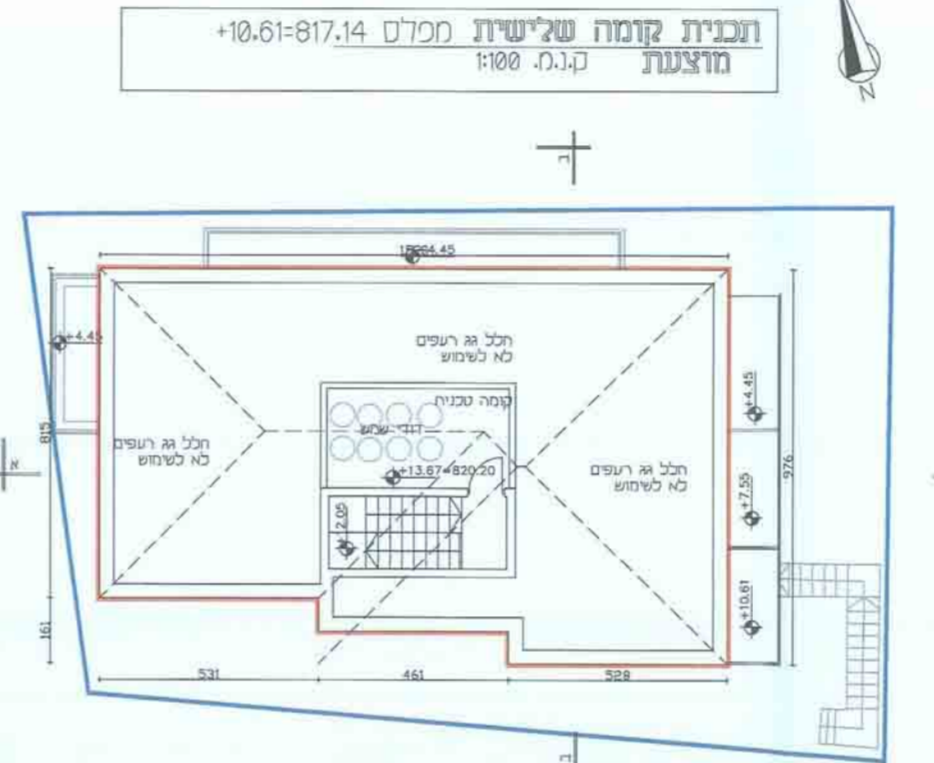
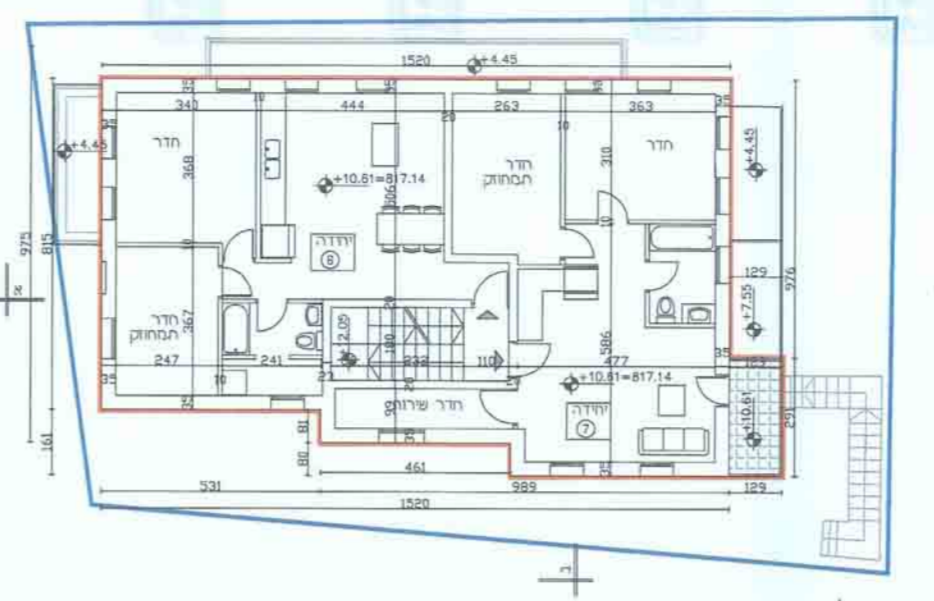
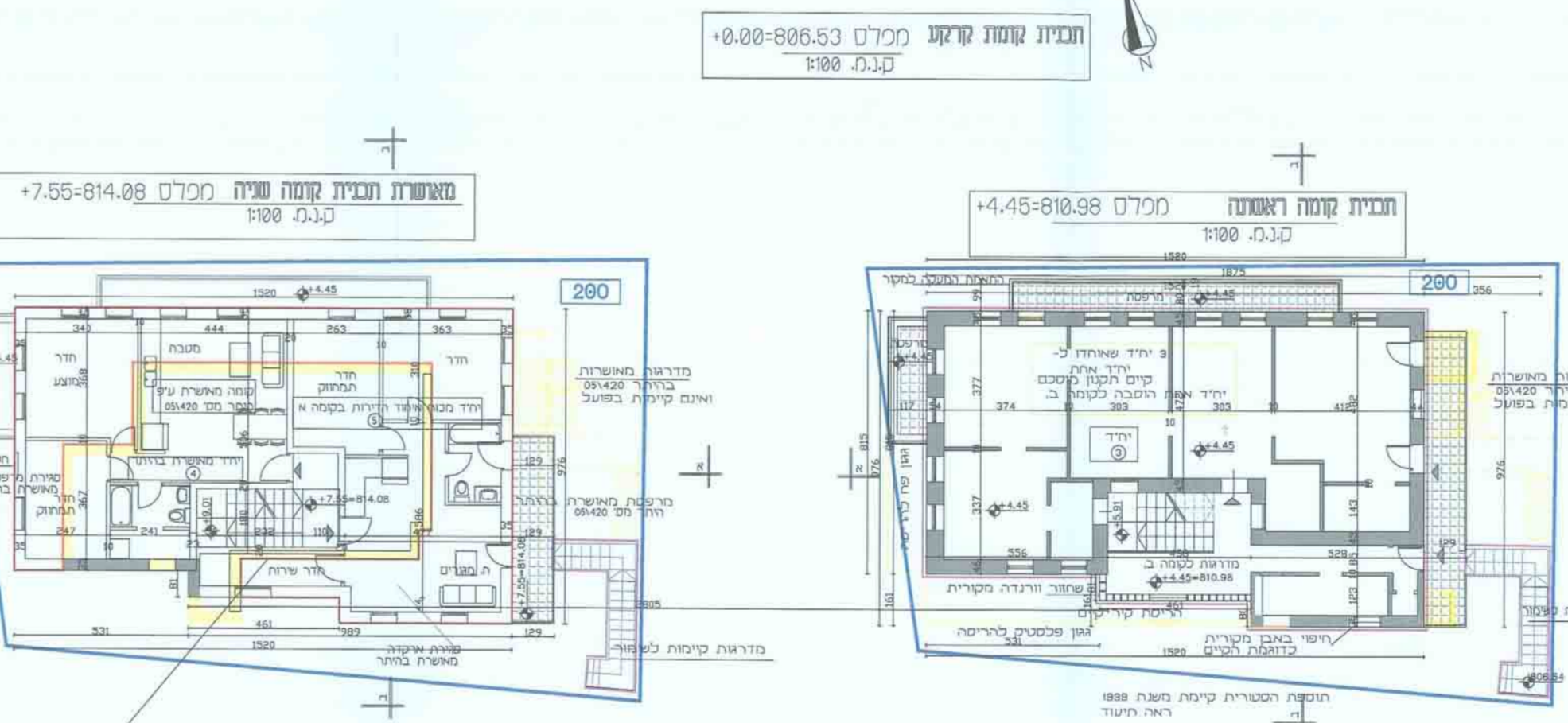
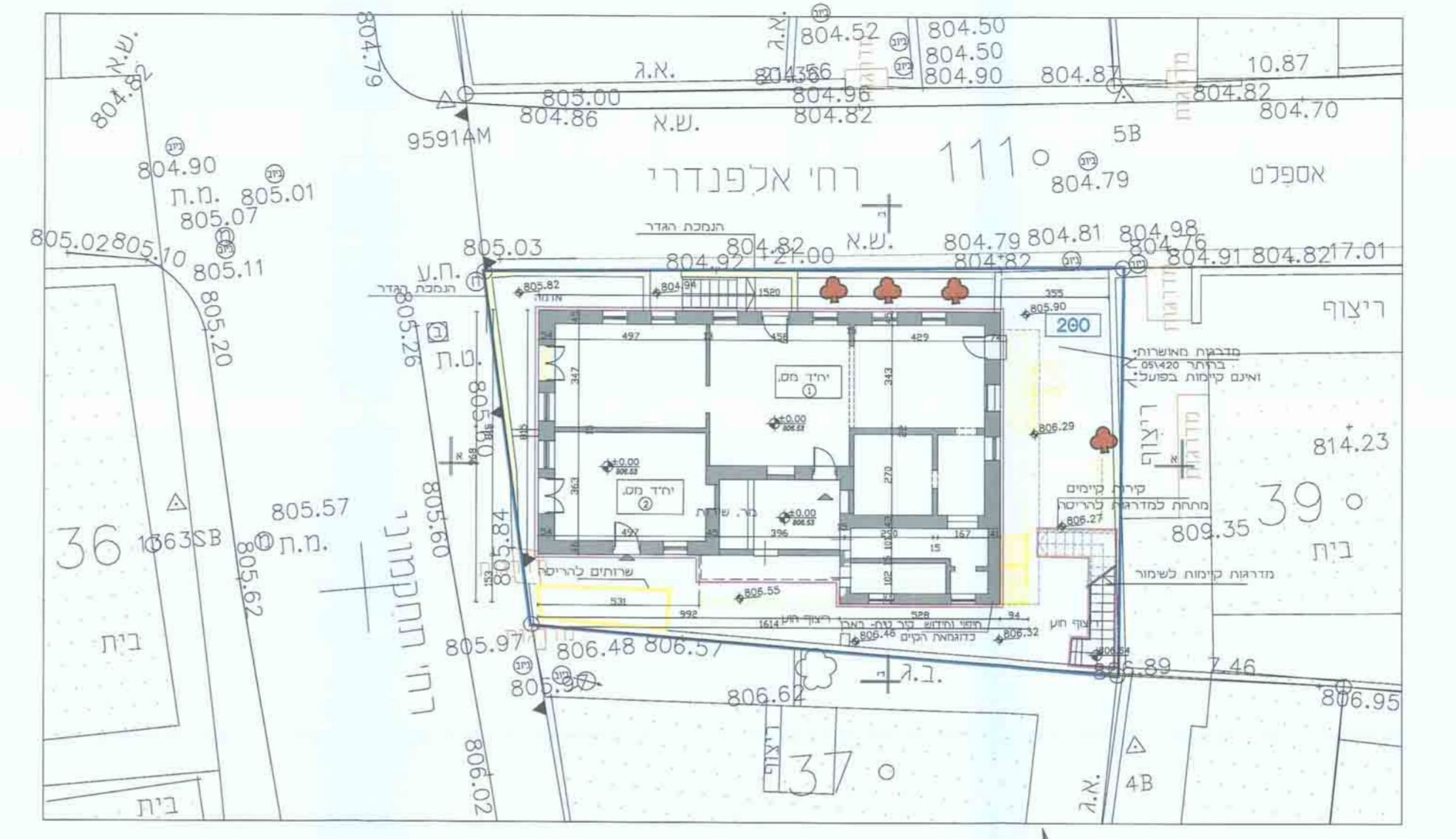
270	85/428	טריכ שטחם במצב נאשר עני חורר
62	ע"פ תכנית חומר 62 8804250-229.50 8804250-229.50 8804250-229.50	טריכ שטחם במצב נאשר עני חורר
284		טריכ שטחם במצב נאשר עני חורר
24		טריכ שטחם במצב נאשר עני חורר

שמות רחובות:

רחוב מרה	ע"פ: ארז אפרת - 08-4711111
רחוב אלפנדרוי	ע"פ: רישיון 876
רחוב מרה	כחן בן-דוד יודנה 14 ירושלים
רחוב מרה	טלפון: 02-6734030-02-6718199 פקס: 02-6718199
רחוב מרה	ע"פ: מירי שואבי
רחוב מרה	ע"פ: מ"ר ישיעון 40617
רחוב מרה	כחן בן-דוד יודנה 14 ירושלים
רחוב מרה	טלפון: 02-5862404-02-5862404 פקס: 02-5862404

עורך התכנית

עורך השנה



ע"פ: ארז אפרת - 08-4711111
ע"פ: רישיון 876
כחן בן-דוד יודנה 14 ירושלים
טלפון: 02-6734030-02-6718199 פקס: 02-6718199
ע"פ: מירי שואבי
ע"פ: מ"ר ישיעון 40617
כחן בן-דוד יודנה 14 ירושלים
טלפון: 02-5862404-02-5862404 פקס: 02-5862404