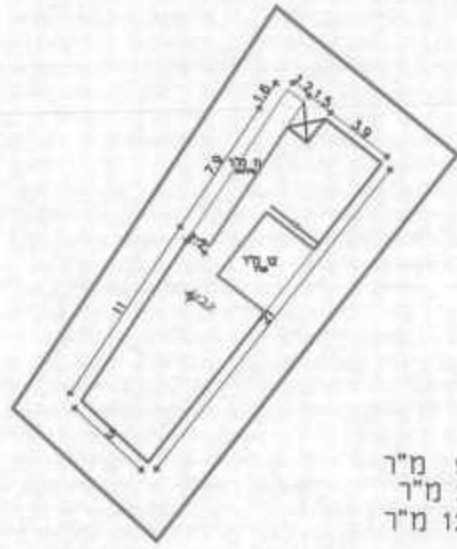
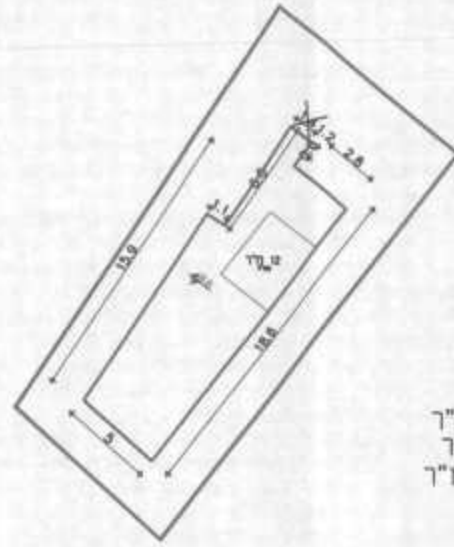


קומה 1



שטח עיקרי: 97 מ"ר
שטח שירות: 23 מ"ר
סה"כ שטח: 120 מ"ר

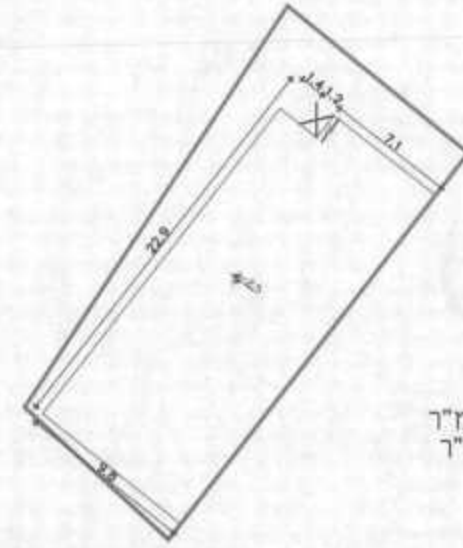
קומת קרקע



שטח עיקרי: 82 מ"ר
שטח שירות: 12 מ"ר
סה"כ שטח: 94 מ"ר

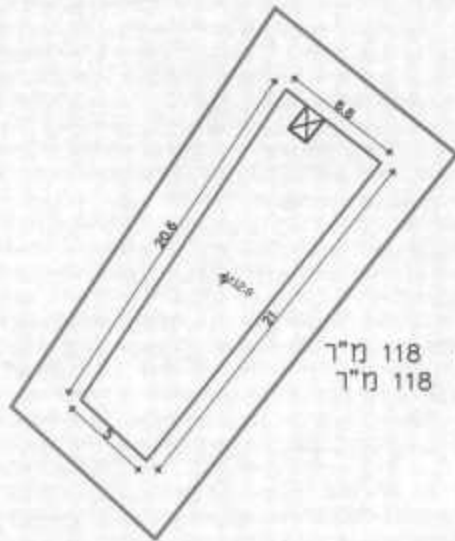
קומה 1 - חניון

מס' 101-14798



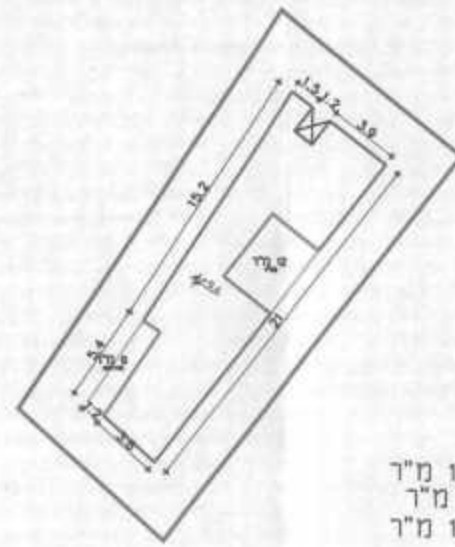
שטח שירות: 219 מ"ר
סה"כ שטח: 219 מ"ר

קומה 4



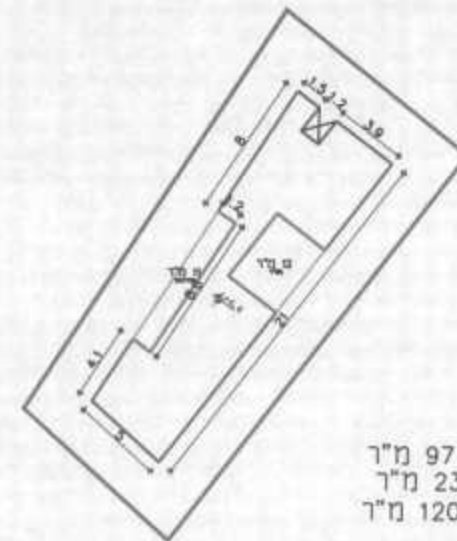
שטח עיקרי: 118 מ"ר
סה"כ שטח: 118 מ"ר

קומה 3



שטח עיקרי: 104 מ"ר
שטח שירות: 18 מ"ר
סה"כ שטח: 122 מ"ר

קומה 2



שטח עיקרי: 97 מ"ר
שטח שירות: 23 מ"ר
סה"כ שטח: 120 מ"ר

תכנית מספר 101-0266825 בית חנינא, טבלת חישוב שטחים

מנהל התכנון - מחוז ירושלים
חוק התכנון והבנייה, תשכ"ה - 1965
אישור תכנית מס'
הועדה המחוזית לתכנון ולבניה תחליטה
ביום 4.8.16 לאשר את התכנית
□ התכנית כגון נקבעה בסעיף אישור שר
□ התכנית נקבעה כעולה אישור שר
מנהל מנהל התכנון ירד הורגל הממונה

שטח עיקרי שטח שירות

295 מ"ר	498 מ"ר	סה"כ
793 מ"ר		סה"כ בנוי

גודל חא שטח	סה"כ שטח בנוי	אבניה	אבניה מרבי (ככא חניה)
319 מ"ר	793 מ"ר	248%	180%

שטח עיקרי	שטח שירות	קומה
—	219 מ"ר	קומה 1 -
82 מ"ר	12 מ"ר	קומת קרקע
97 מ"ר	23 מ"ר	קומה 1
97 מ"ר	23 מ"ר	קומה 2
104 מ"ר	18 מ"ר	קומה 3
118 מ"ר	—	קומה 4

רונאל אדריכלים

שביל המרץ 6, ת"א 6653522
טל. 03-5248806 פקס. 03-7280597