

תכנית מס' 101-0204800
 תוספת קומה והרחבת יח"ד
 רח' אלעזר המכבי 9, ירושלים
 תכנית בינוי-נספח מס' 1
 ק.מ. 1:100

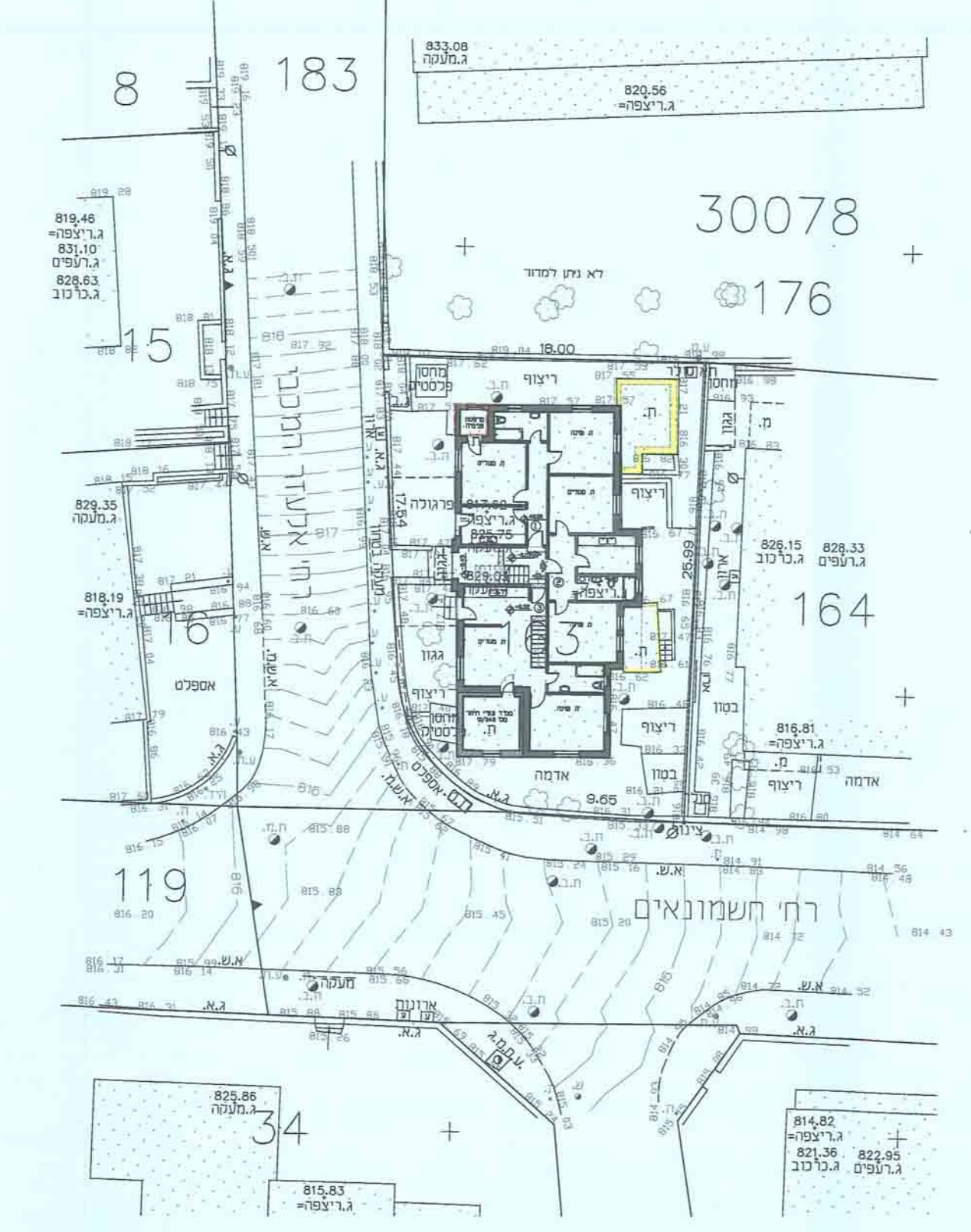
- מקרא:
- קיר קיים
 - תוספת מאושרת
 - תוספת מציעת
 - תוספת לדכורה
 - קיר לוחיטה
 - תמונה אספלט
 - גינה



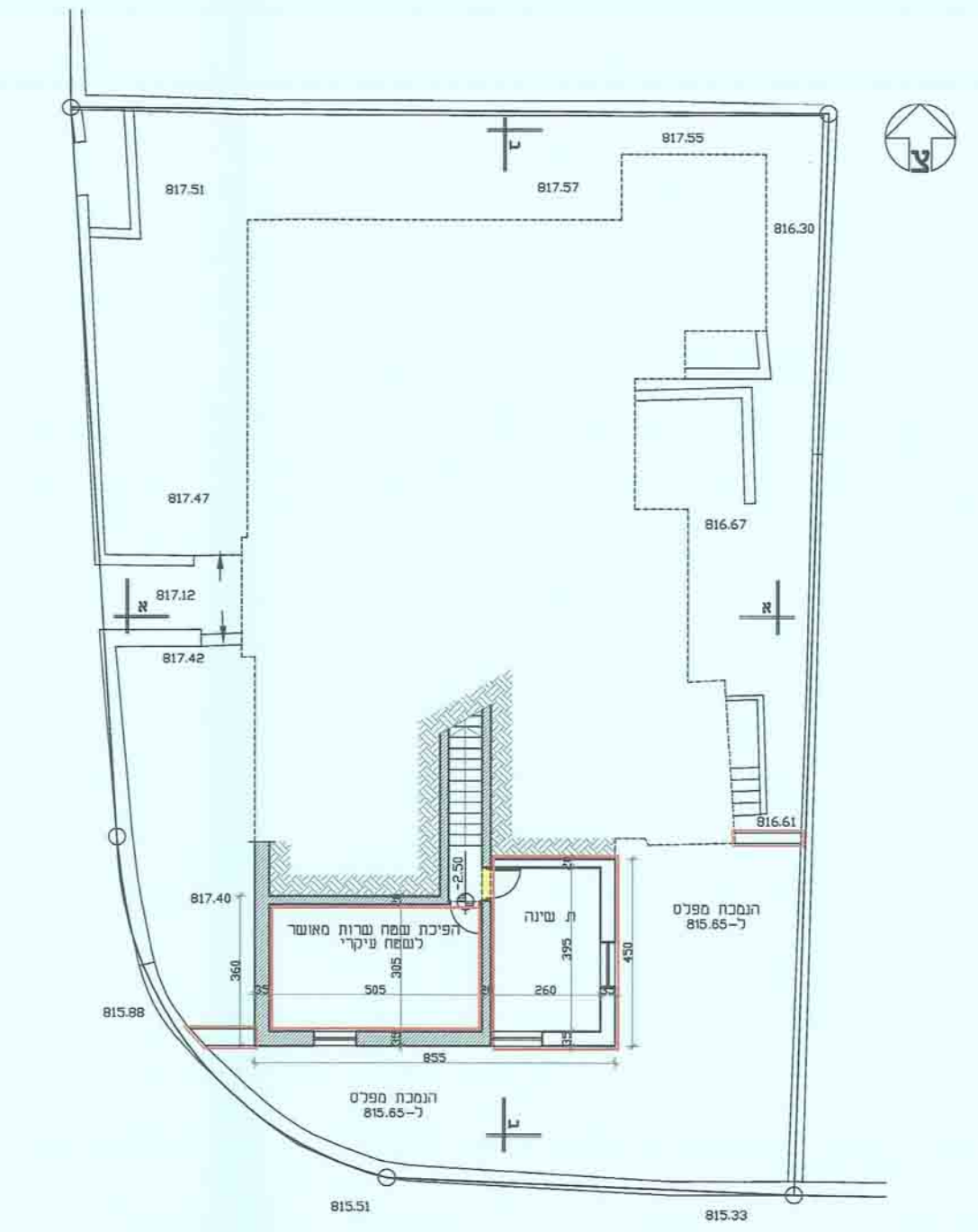
טבלת שטחים

שטח מאושר	שטח מאושר ע"י ודו"א***	שטח סוכי	שטח סוכי	שטח סוכי	שטח סוכי
390.60	460.60	70	430.30	70	500.30
39.70	39.70	70	39.70	70	39.70

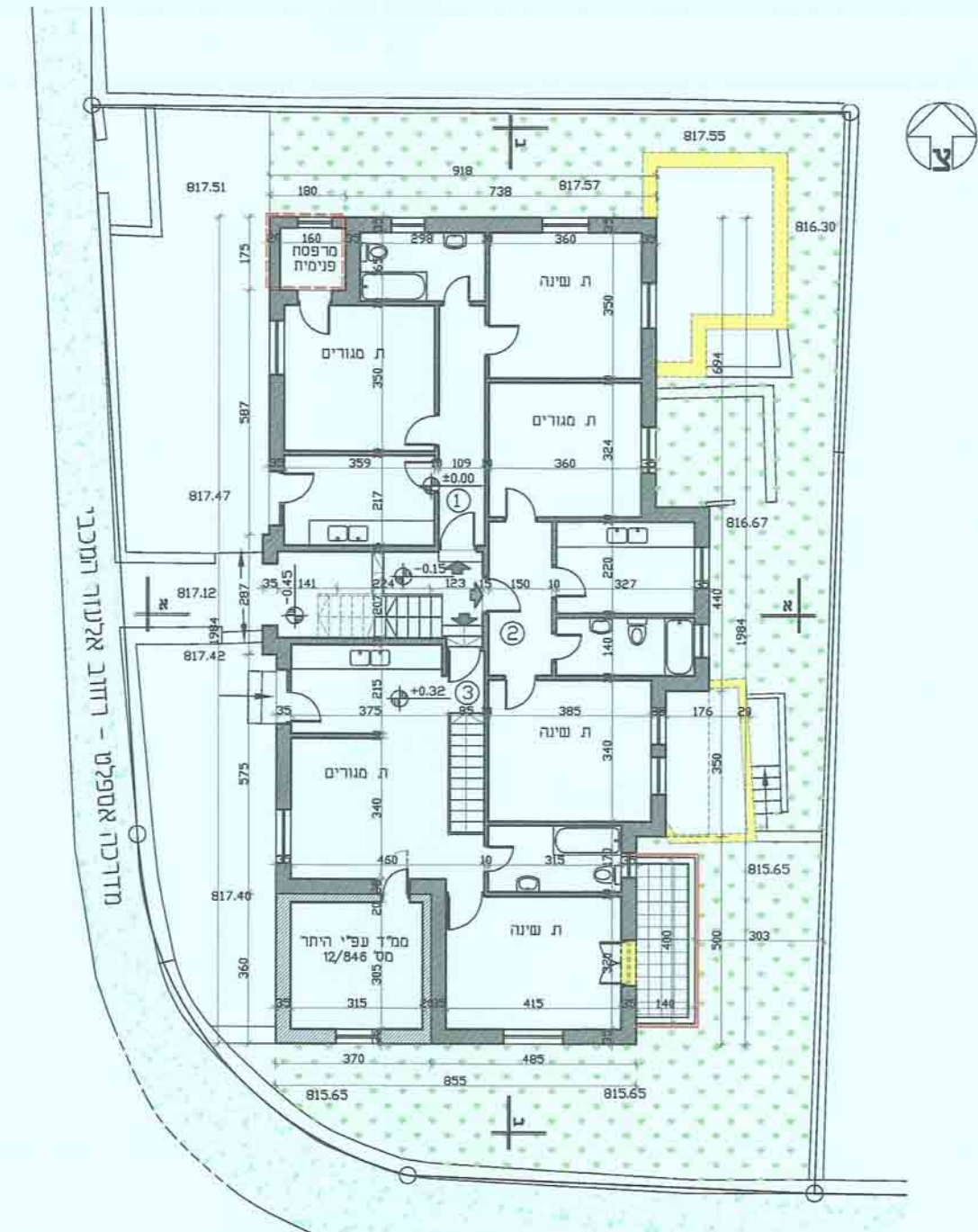
* ע"י תכנית המפרט 838 במרום פינת מספח חזקה מס' 420 נד.
 ** כתיבת א"ן התייחסות למסופי שדות ושפכים א"ן מאושר/מקיימים כפופ.
 *** לא אחיד בעריה היחיד המקורי של הבנין



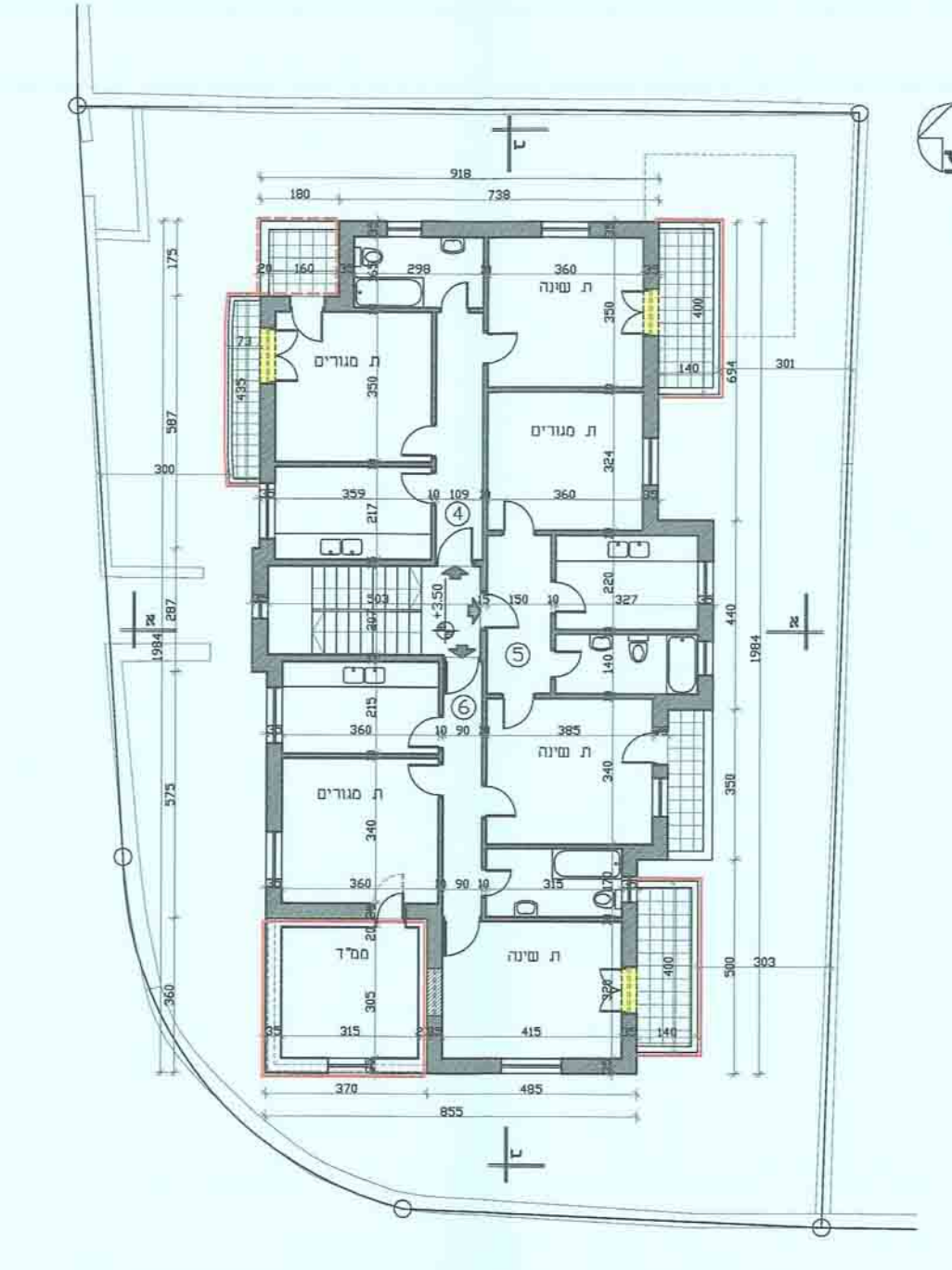
תכנית העמדה
 קני"מ 1:200



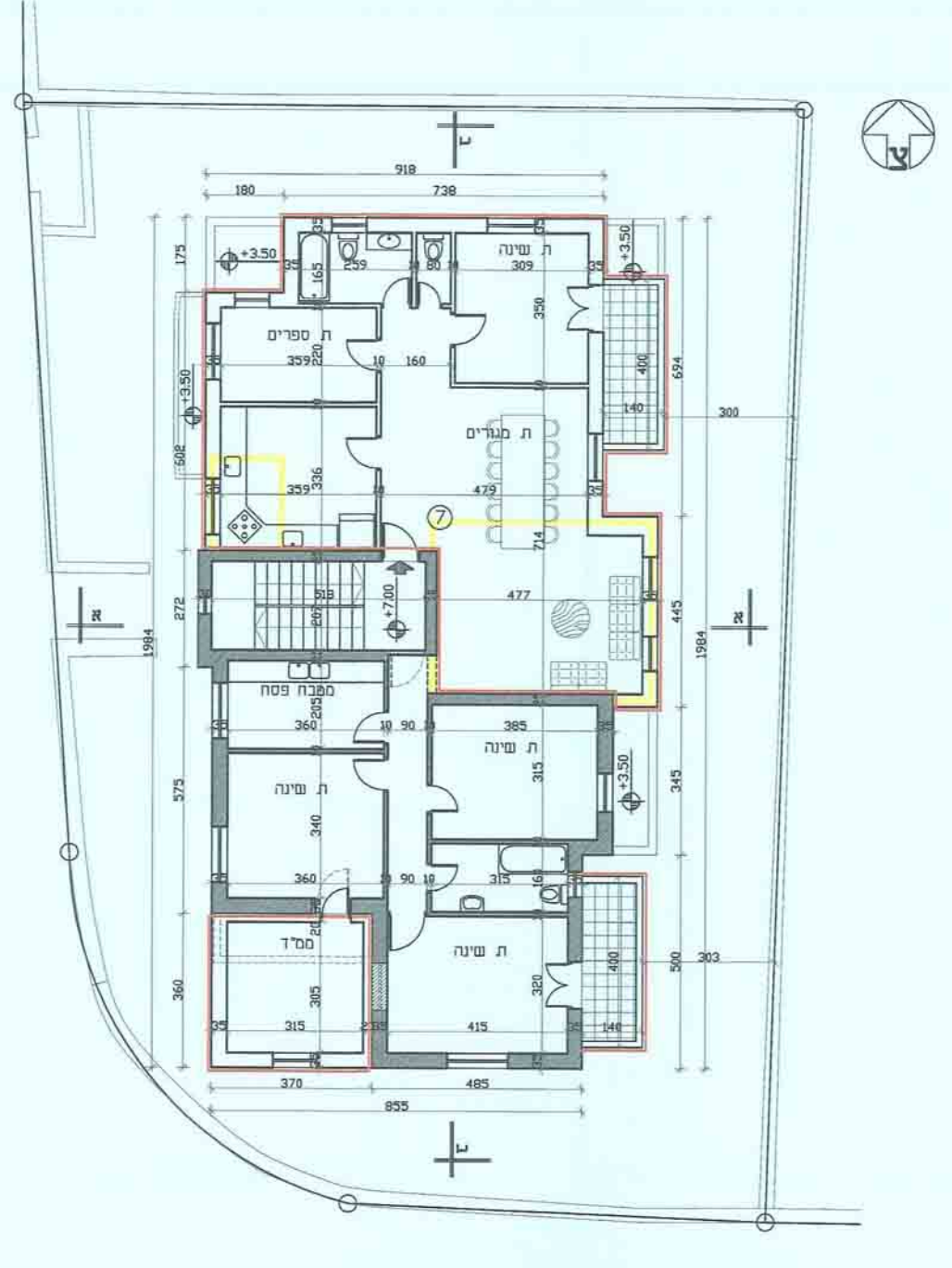
תכנית קומת מרתף מפלט -2.50=-0.15.10
 קני"מ 1:100



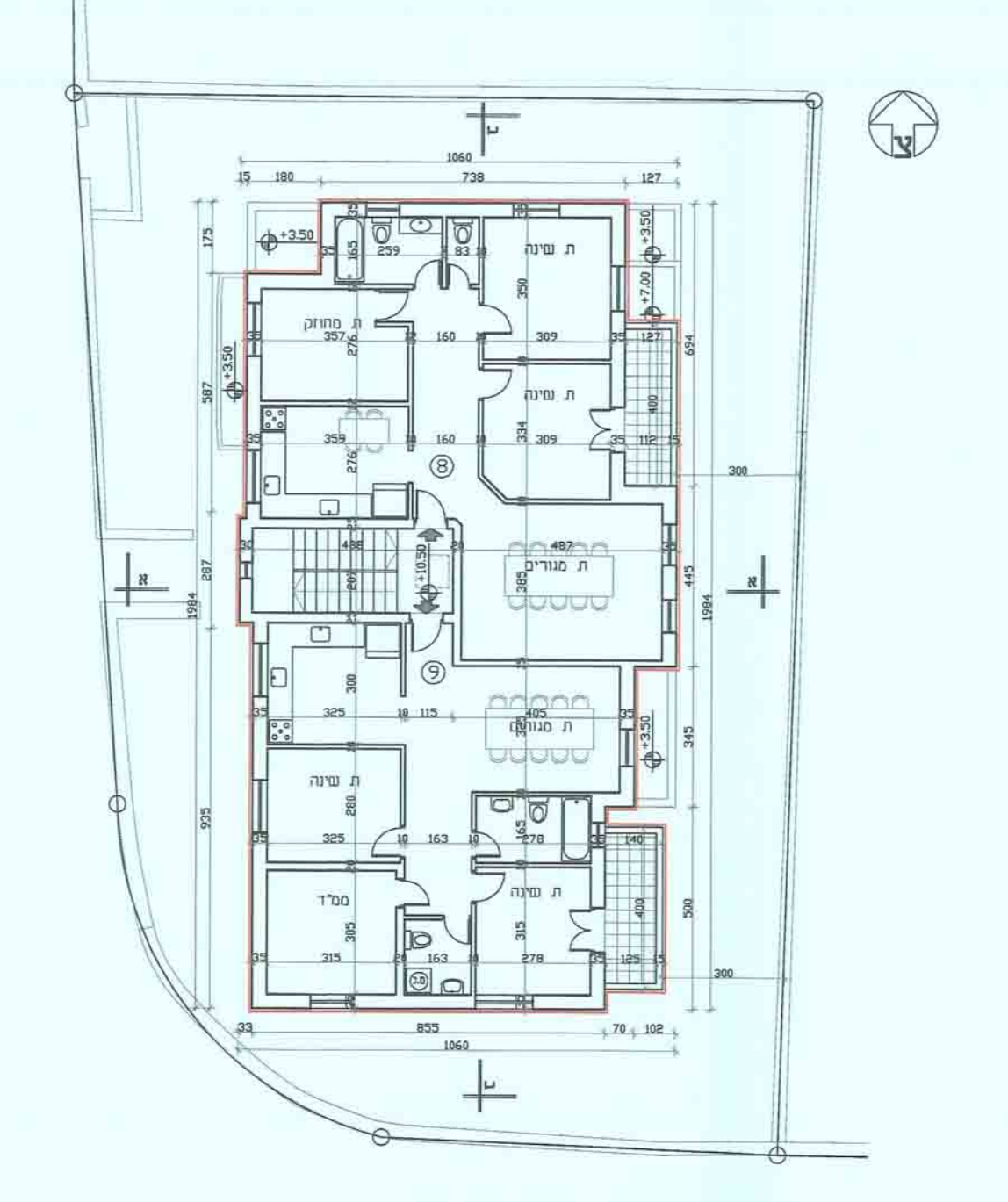
תכנית קומת קרקע מפלט +0.00=+1.7.60
 קני"מ 1:100



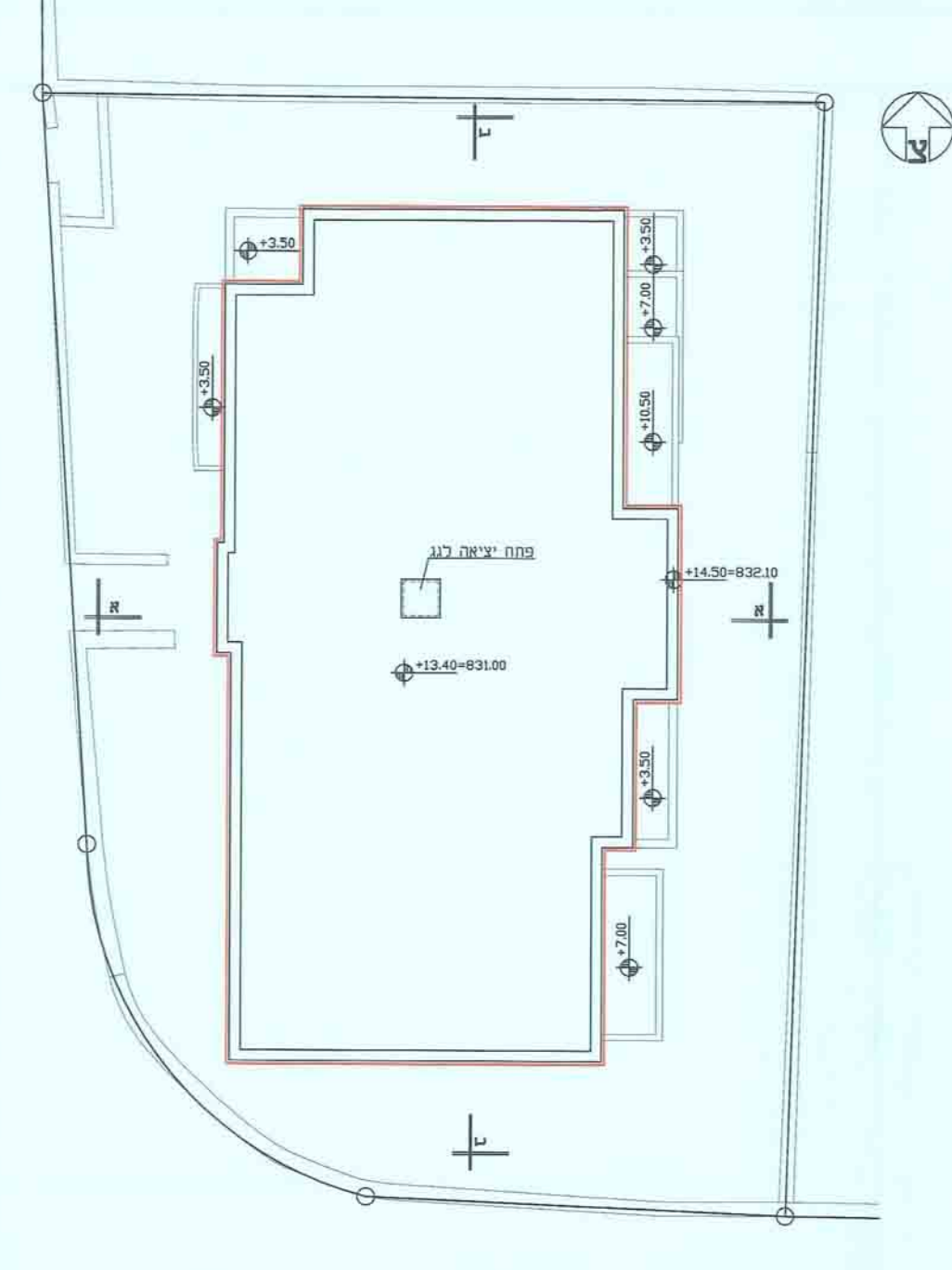
תכנית קומה א' +3.50=+2.1.10
 קני"מ 1:100



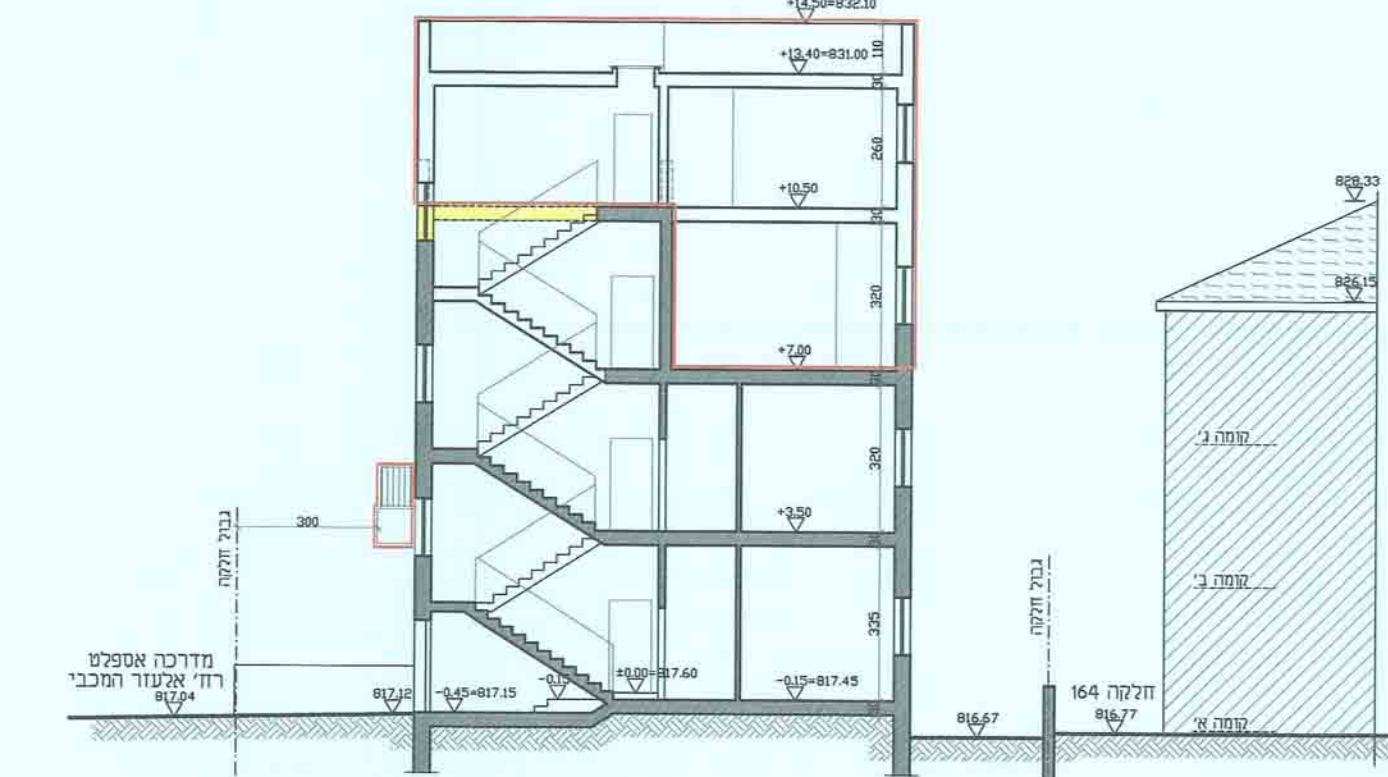
תכנית קומה ב' +7.00=+2.4.60
 קני"מ 1:100



תכנית קומה ג' +10.50=+2.8.10
 קני"מ 1:100



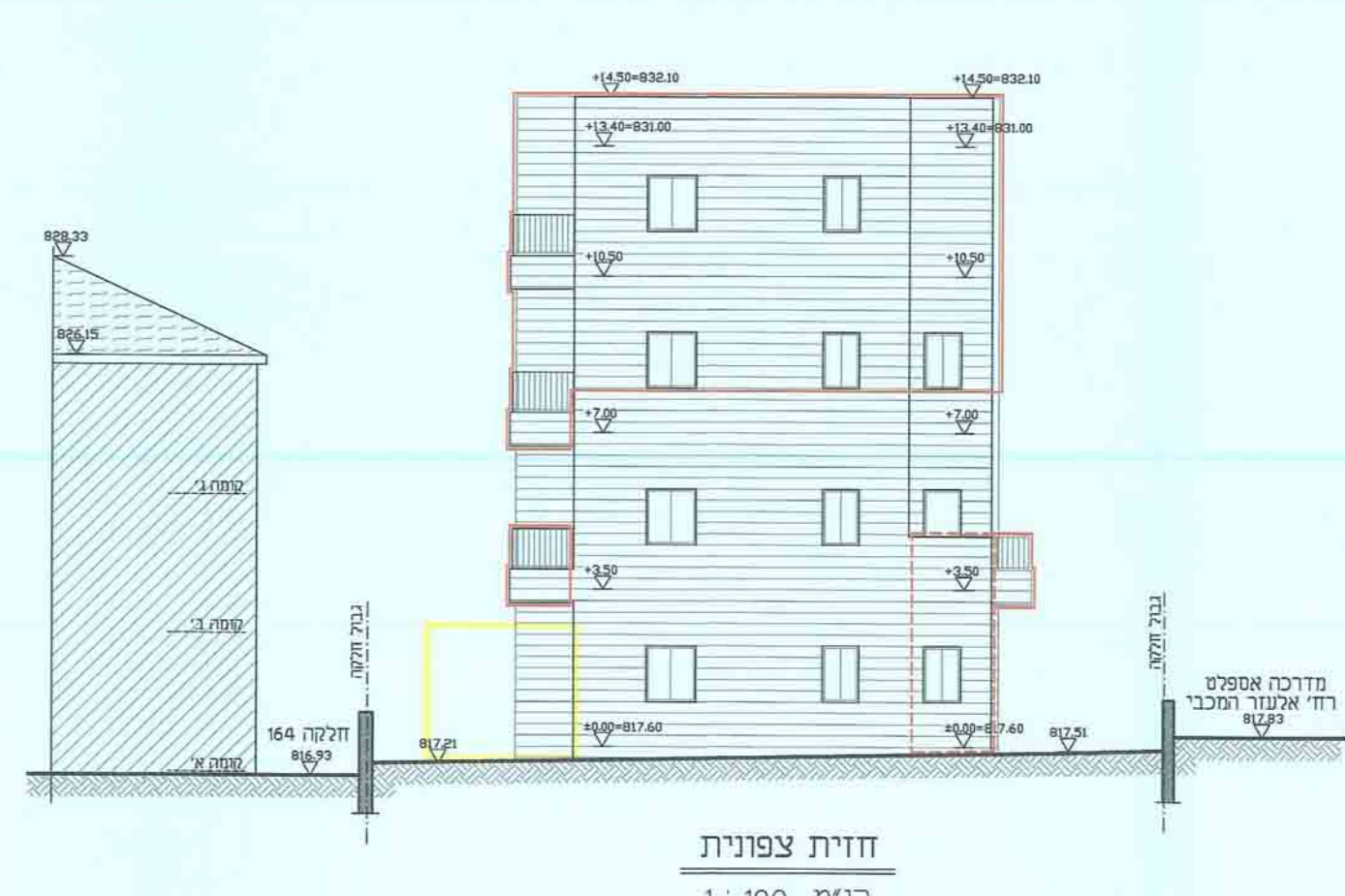
תכנית גגות +13.40=+3.1.00
 קני"מ 1:100



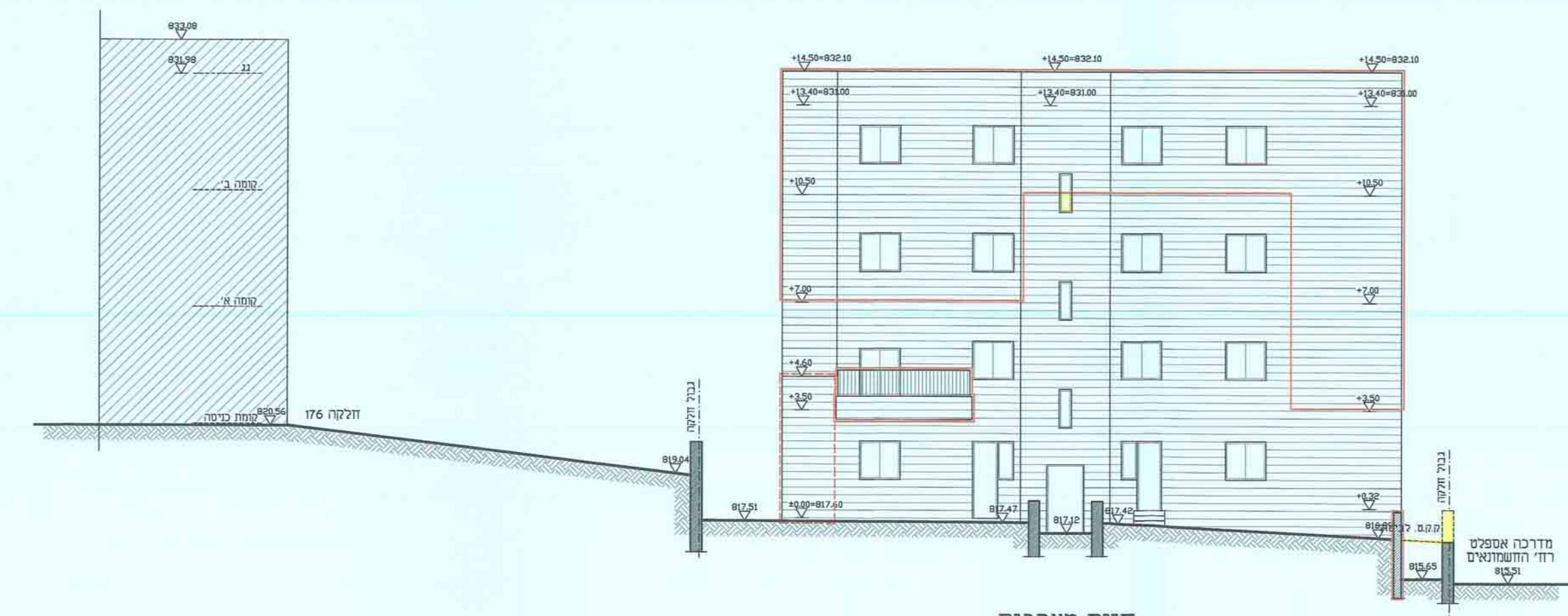
חזית א-א
 קני"מ 1:100



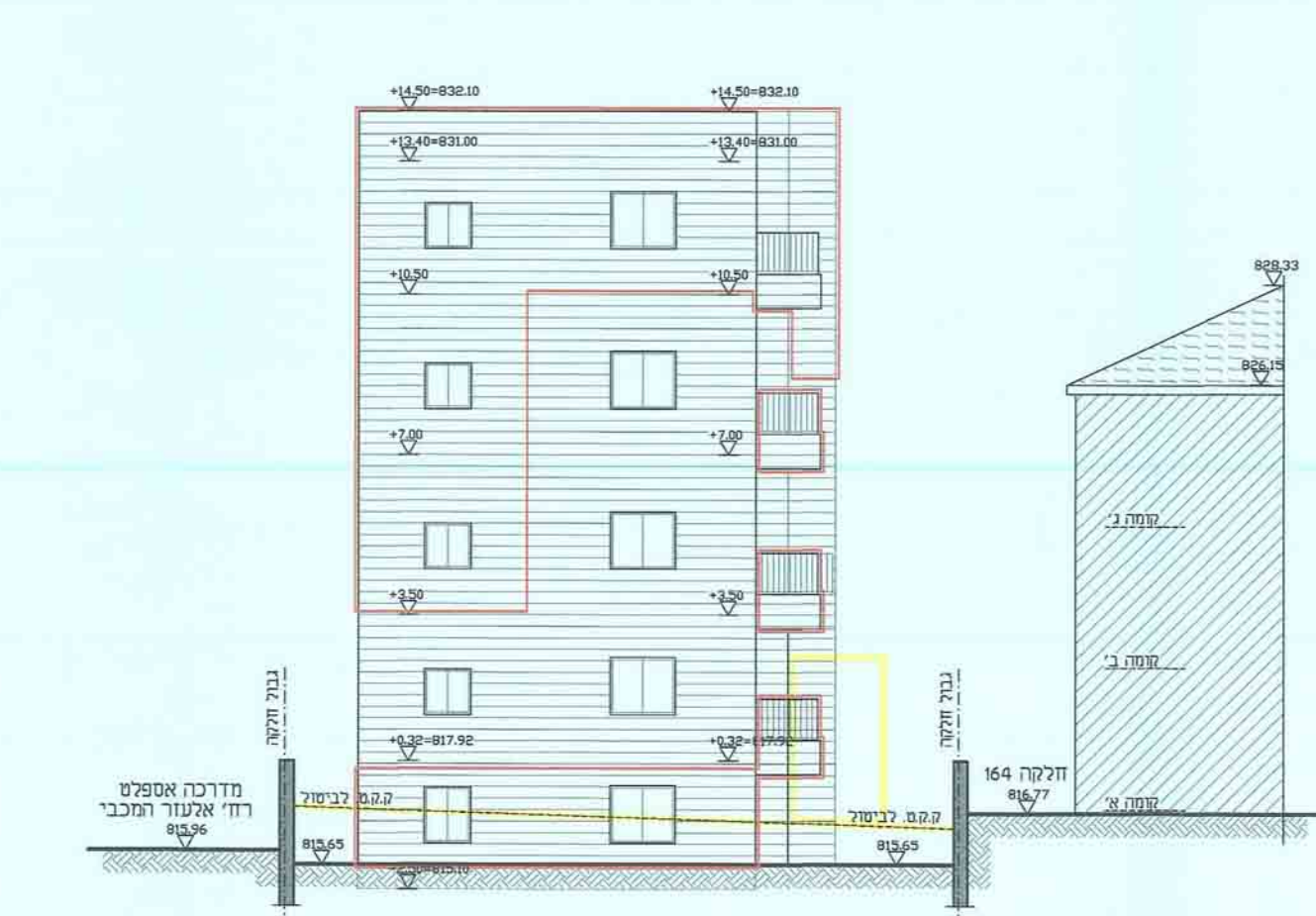
חזית מזרחית
 קני"מ 1:100



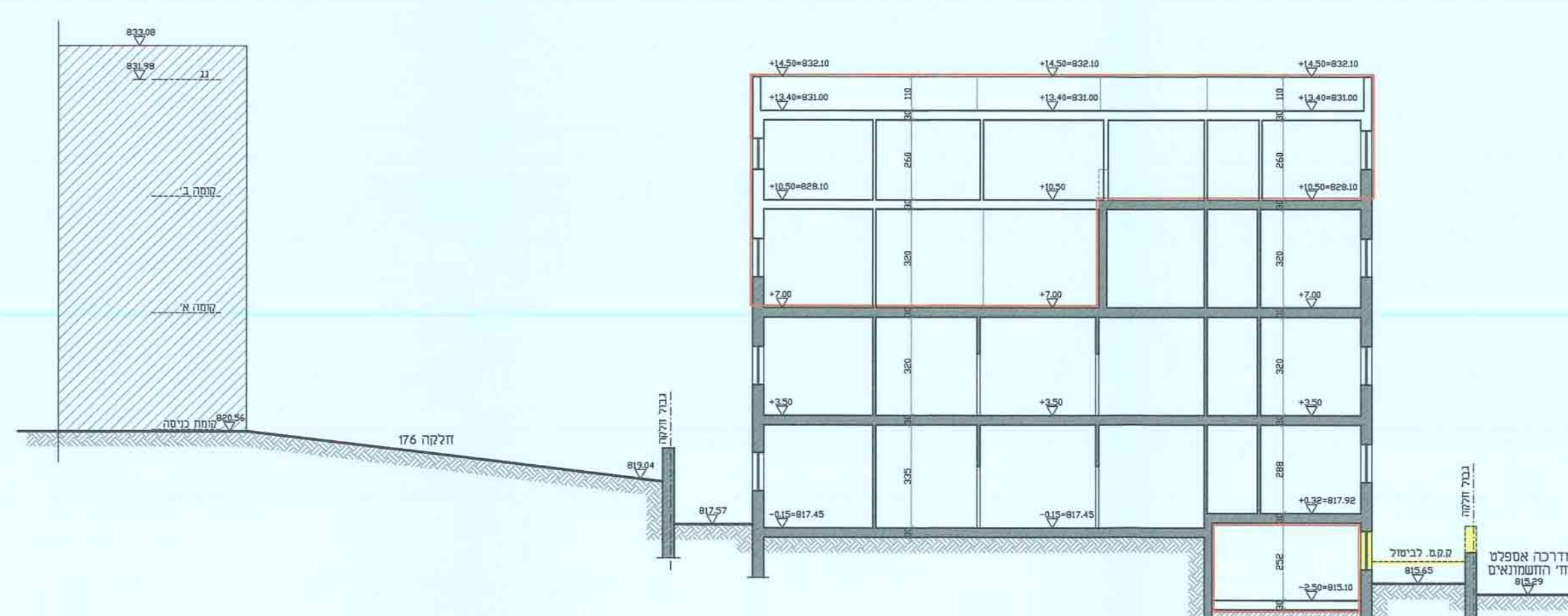
חזית צפונית
 קני"מ 1:100



חזית מערבית
 קני"מ 1:100



חזית דרומית
 קני"מ 1:100



חזית ב-ב
 קני"מ 1:100