

תכנית מס' 11557 ב'

נספח איחוד וחלוקה

נספח מס' 3

קנה מידה: 1 : 250

שם התכנית: הקמת בנין מגורים חדש רח' קורדוברו, גבעת שאול, ירושלים

Table with 2 columns: איחוד וחלוקה, מטרת ראשית, מטרת שנייה, מטרת שלישית.

מחוז: ירושלים
מרחב תכנון מקומי: ירושלים
רשות מקומית: עיריית ירושלים
ישוב: ירושלים

שטח התכנית: 30160 מ"ר
קנה מידה: 1:250

Table with 4 columns: גוש, מוג, גוש, מוג, מוסדר, מוסדר.

חומת מוסד התכנון:

שבתות וחגים: 6.2.2017, תאריך: 6.2.2017



שמות וחתימות: שם, תפקיד, חתימה.

עיריית ירושלים: ממונה על התכנית, ממונה על ההגנה.

ירושלים - גבעת שאול
רחוב קורדוברו
גוש: 57.58.59.61 חלקות: 30160
גוש: 30259 חלקות: 81,82

Table with 3 columns: מס, גוש, שטח.

מקרא:
גבול תחנית
שטח לאחוד וחלוקה מחדש
גבול גוש
מספר גוש
גבול חלקה
חלקה מס'
מספר אתר שטח

הערות:
1. הרש"מ והגורמים שונים...
2. התקנת חומת בטון...

תאריך: 6.2.2017
מספר חלוקה: 280315
מספר עירייה: 101

אלישיב: מידות והגדרת בע"מ
גוש: 57.58.59.61
חלוקה: 30160

קנה מידה 1 : 250

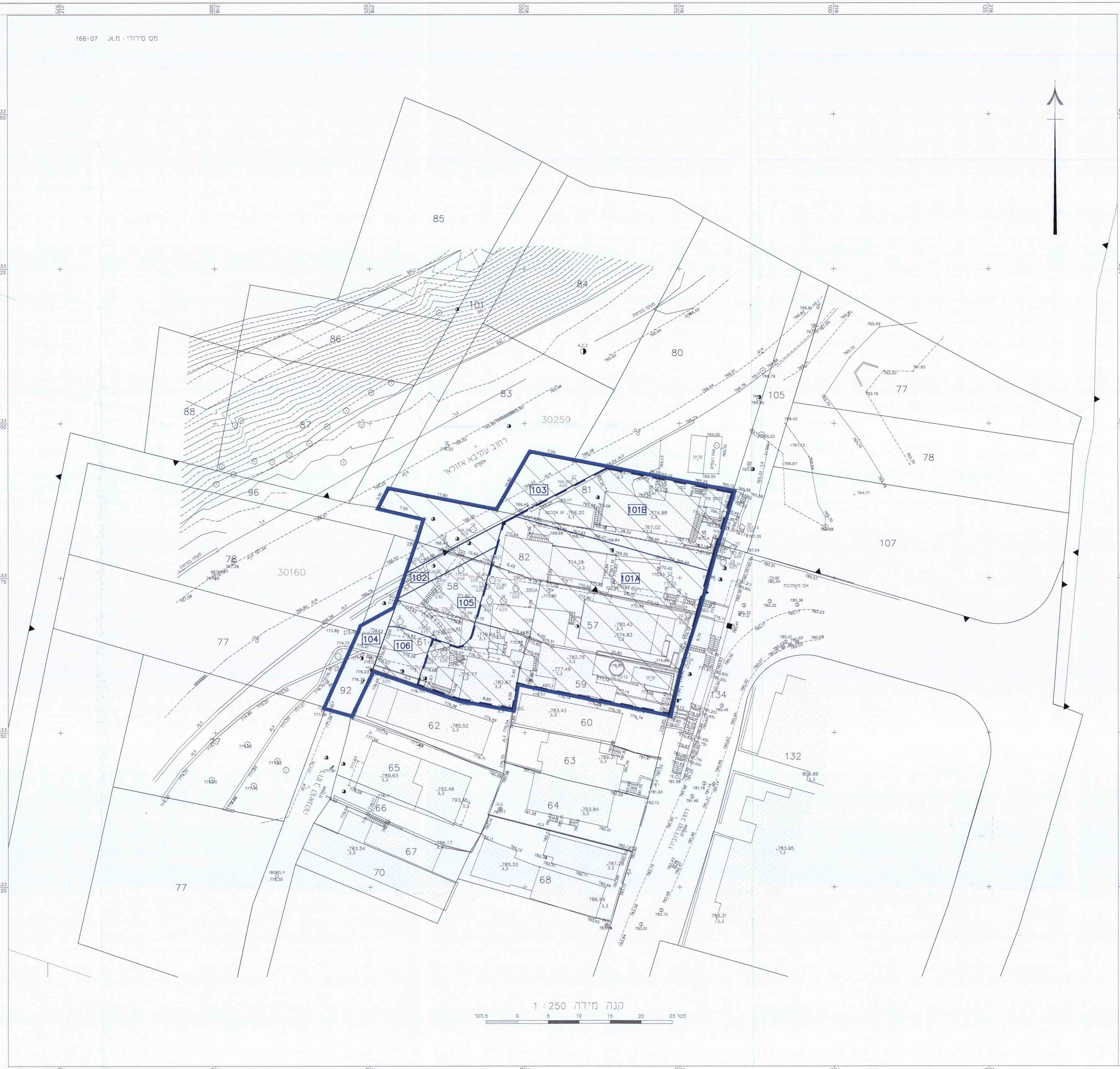


Table with 10 columns: מספר גוש, מספר חלקה, שטח חלקה, שטח במ"ד, מספר חלקה, שטח חלקה, שטח במ"ד, מספר חלקה, שטח חלקה, שטח במ"ד.

הערות לדבקה:
א. הא שטח הרשום...
ב. הערה: סתימת המערה...
ג. אי. יום ארבעה...

Table with 10 columns: מס' סדר, מס' חלקה, מס' חלקה, שטח חלקה, שטח במ"ד, מס' חלקה, שטח חלקה, שטח במ"ד, מס' חלקה, שטח חלקה, שטח במ"ד.

הערות:
1. בדואר מס' 62...
2. רישום על חלקה...
3. רישום על חלקה...
4. רישום על חלקה...

נוא צדים:
שם: אלישיב
כתובת: רח' קורדוברו