

תכנית מס' 134|101|02|13

מתחם מסחר, משרדים ומגורים. רובע ד'. אשדוד

נספח בינוי מנהל

התבסס כולל 2 חלופות למיקום מבנה משרדים
 ע"ג תכנית קומה סיסמית

נספח הבנוי ירוח מחייב לעניין העמדה.
 קווי בניין, וגובה המבנים.

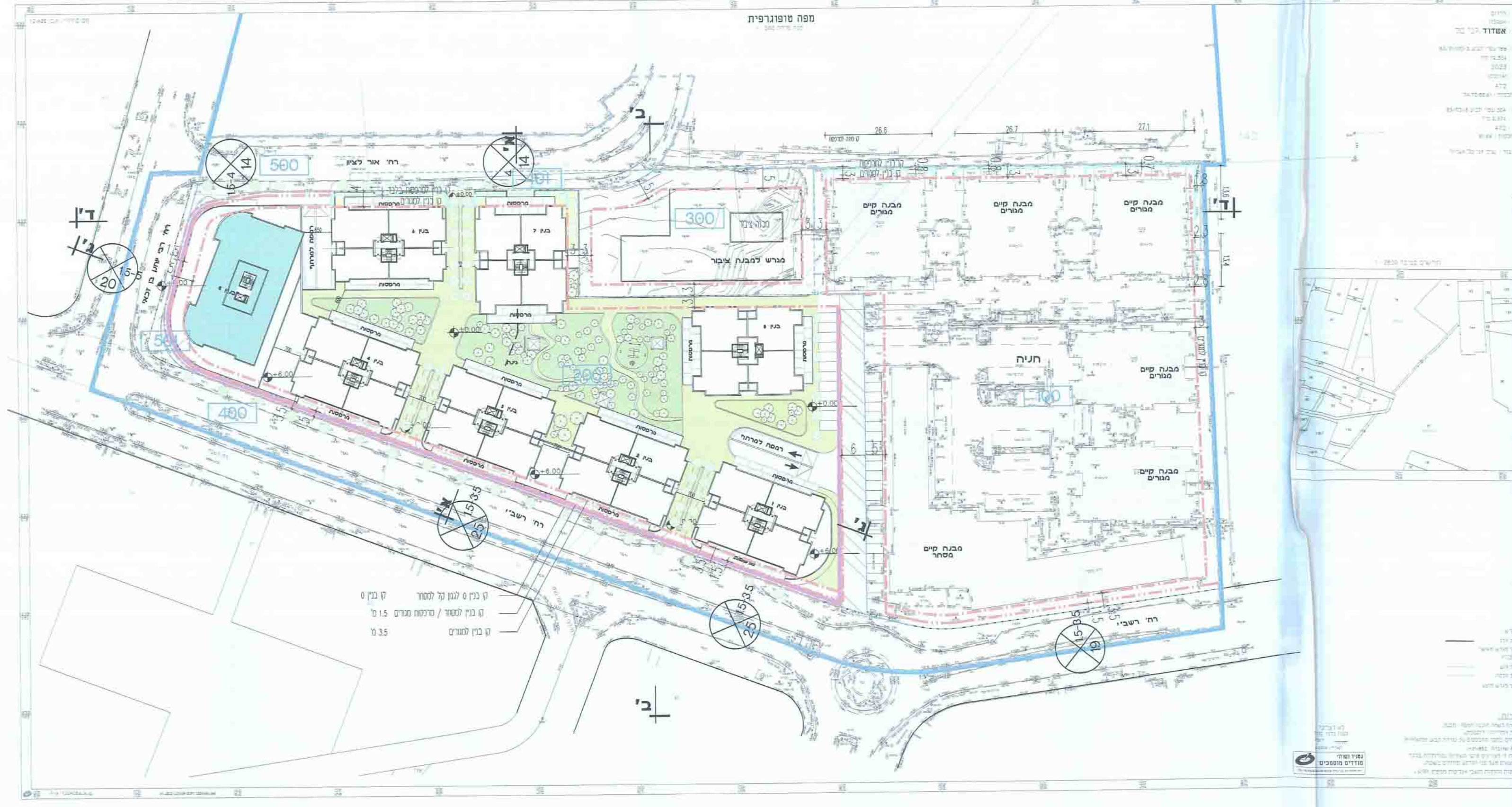
שמות וחתימות:
 עורך התכנית: **אדריכל אוריכל**
 תאריך: 16.2.18

מקרא מצב מוצע

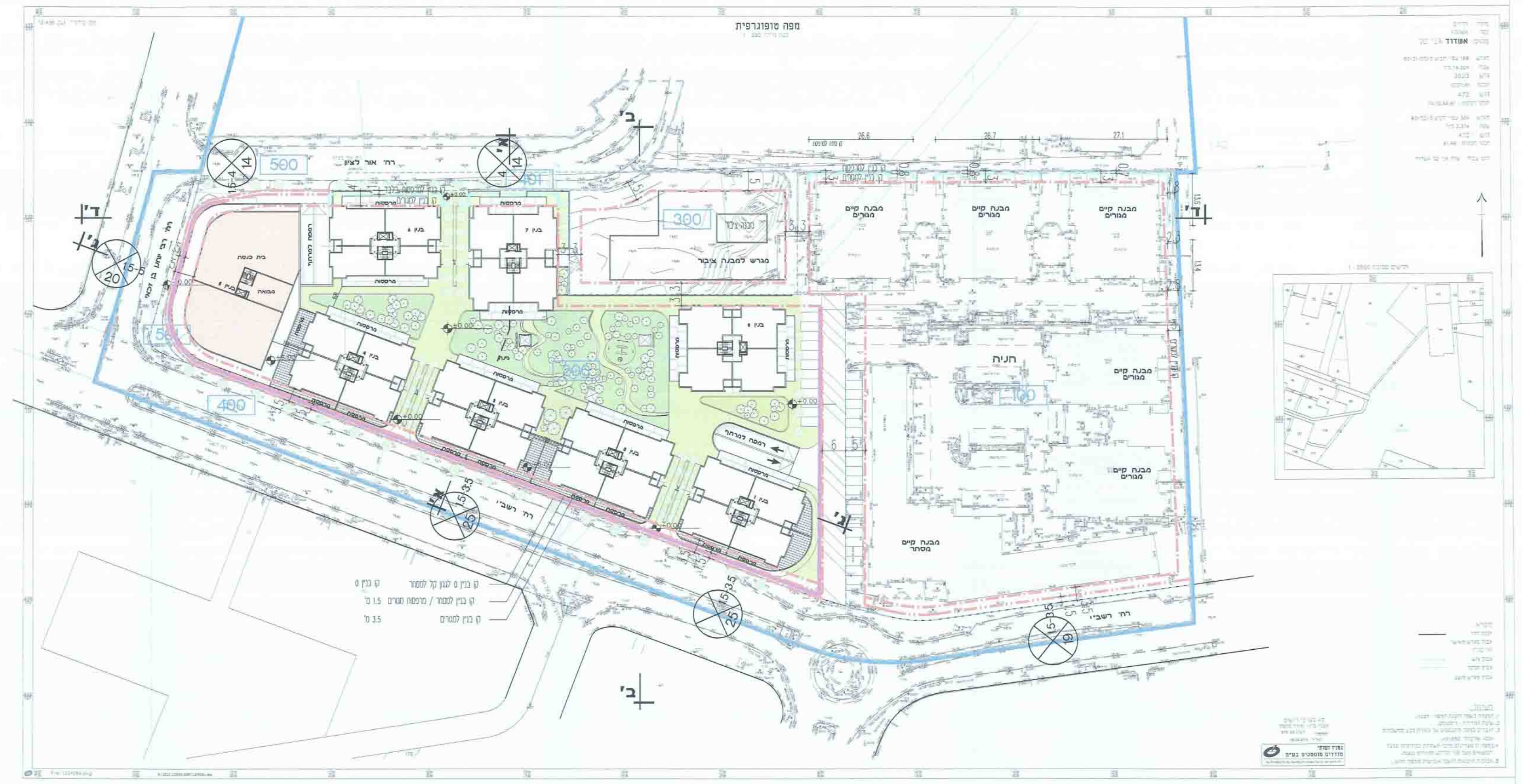
- גבול תכנית
- גבול תחומם למרכז רובעי
- טו בנין
- טו בנין למרפסות
- טו בנין למשרד/מרפסות
- גבול תא שטח
- מספרי תא שטח
- מגורים
- מסחר
- מוסדות ציבור
- משרדים
- זיקת תאגיד למעבר ברכב



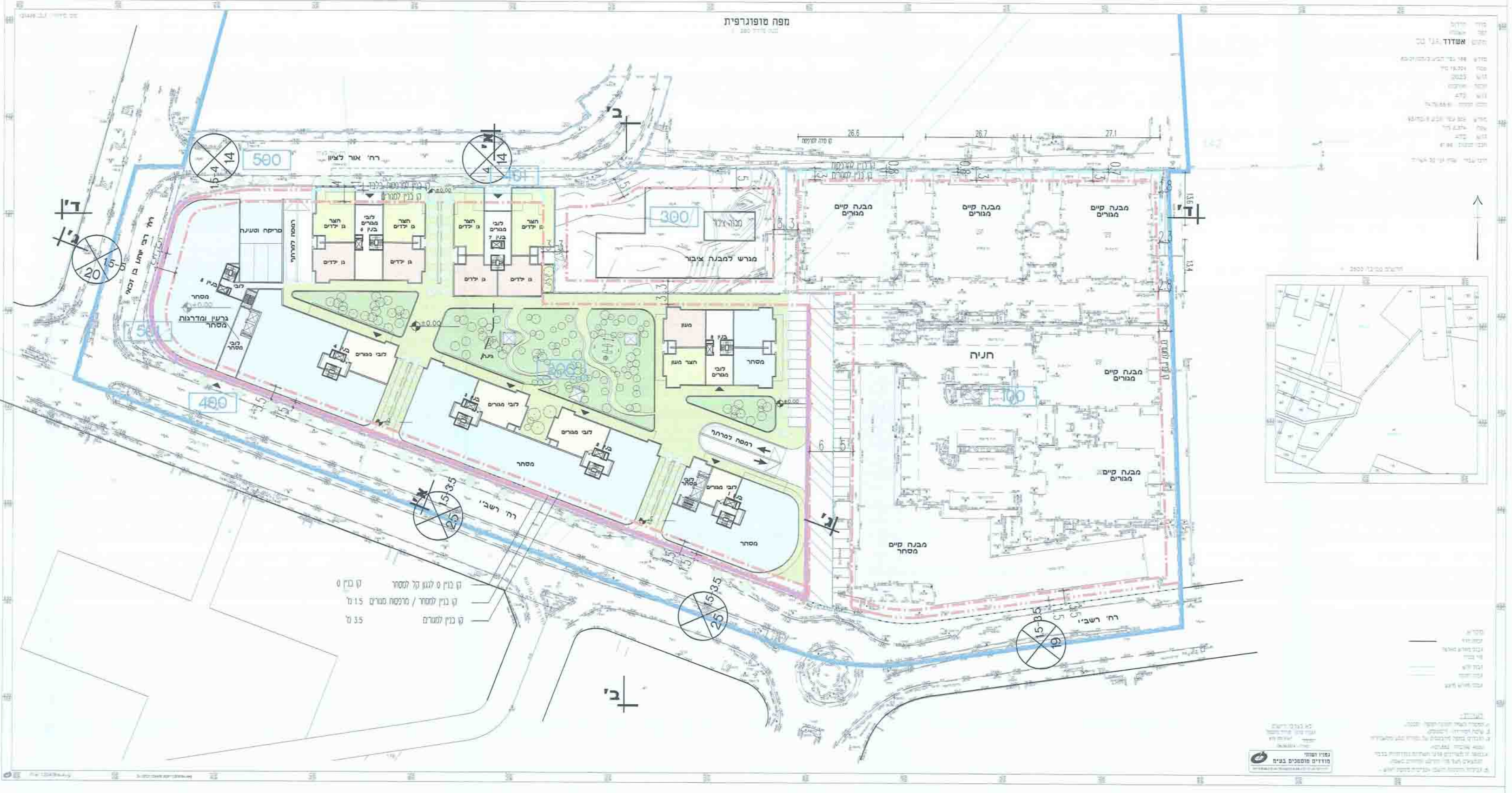
תכנית מס' 134|101|02|13
 תרשים סכימה
 ק"מ 1:5000



חלופה 1
חלופה למבנה משרדים בין מס' 5
תכנית קומה טיפוסית מגום ומשרדים
 ק"מ 1:500



תכנית קומה גג מסחר
 ק"מ 1:500



תוכנית חפלים 0.00 מסחר
 ק"מ 1:500