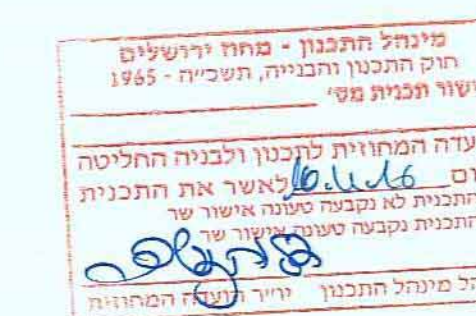


תכנית מס' 101-0095612
תכנית עמק רפאים 43

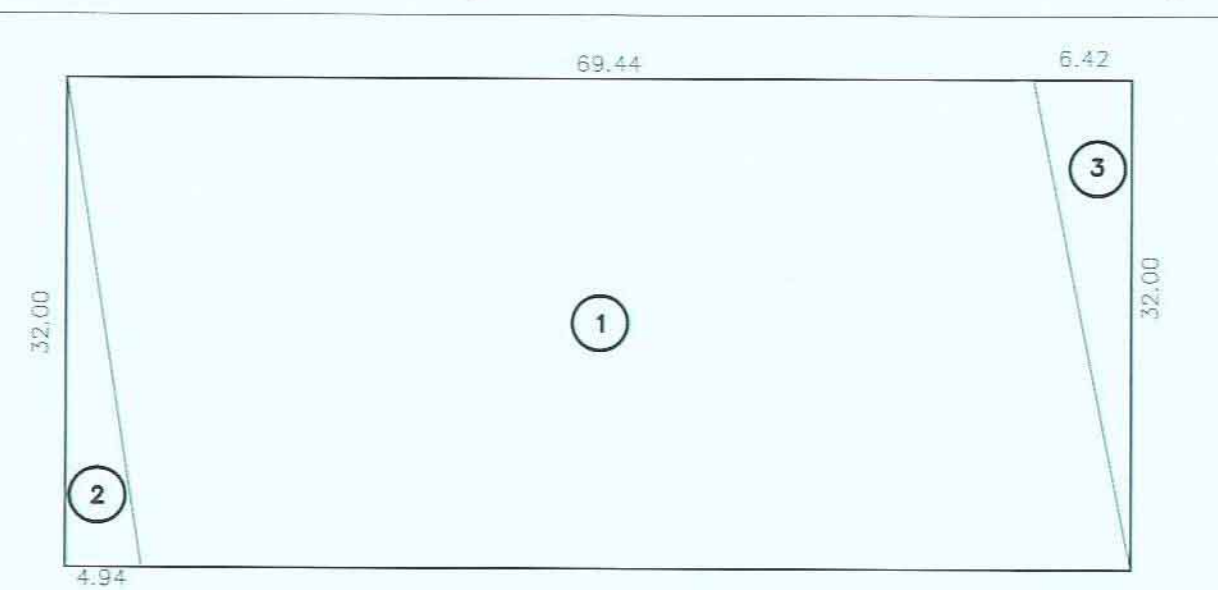
נספח חישובי שטחים
נספח נלווה

קני"מ 1:500



שלב מתן חוקי תדורה 1 תאריך: 02.05.2016

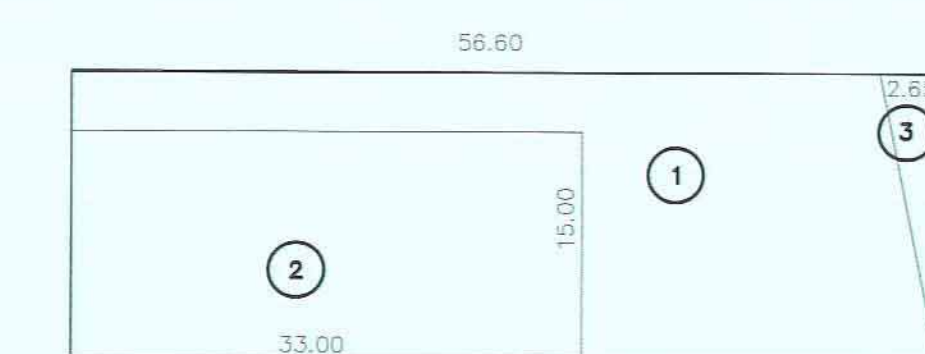
קומה 1-2-3 : חניון



חישוב שטח קומה: 1-2-3 חניון

שטח בניה כולל	שטח מסגרת	שטח חצר	ט"ל שטח מסגרת	ט"ל שטח חצר	ט"ל שטח בנייה כולל
69.44*32.00	2222.08	2222.08	2222.08	-79.04	2222.08
32.00*4.94/2	-102.72	-102.72	-102.72	-181.76	-181.76
32.00*4.94/2	2040.32	2040.32	2040.32	0.0	2040.32
ט"ל שטח למטרות שירות	ט"ל חניונים	ט"ל שטח למטרות שירות	ט"ל שטח למטרות עיקריות:		
0.0	0.0	0.0	0.0		

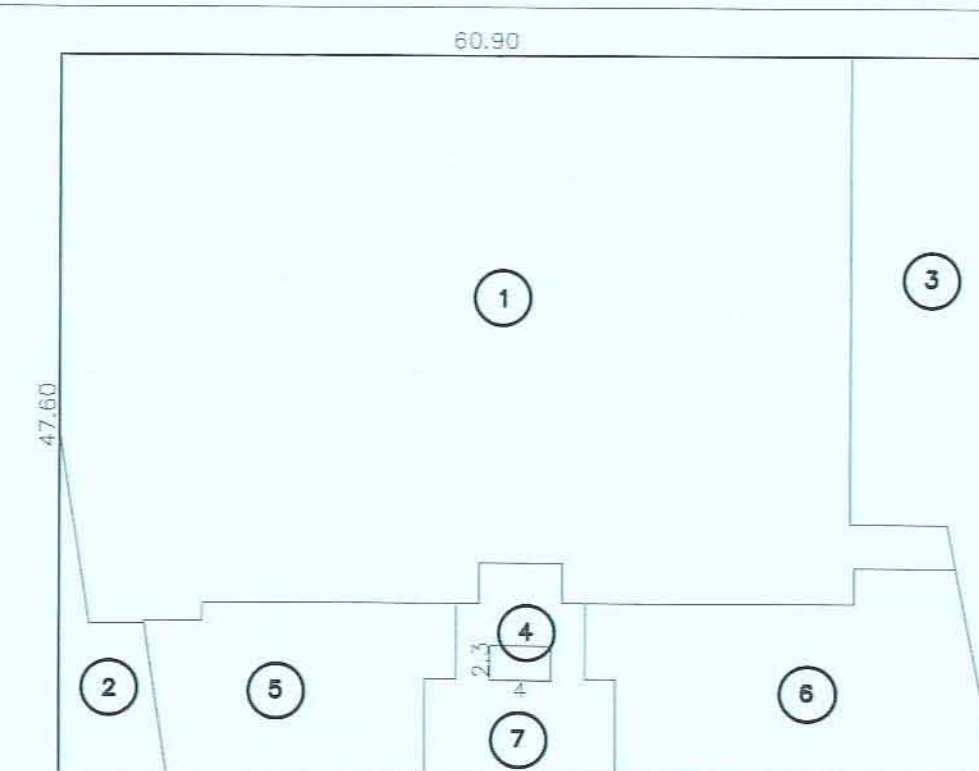
קומה 1- : חלל טכני



חישוב שטח קומה: 1- חדר מכונות

שטח בניה כולל	שטח מסגרת	שטח חצר	ט"ל שטח מסגרת	ט"ל שטח חצר	ט"ל שטח בנייה כולל
56.60*33.00	1074.27	1074.27	1074.27	-495	1074.27
15.00*33.00	-25.15	-25.15	-25.15	-520.15	-520.15
18.98*2.65/2	554.12	554.12	554.12	0.0	554.12
ט"ל שטח למטרות שירות	ט"ל מתקנים ותדונות מכונות	ט"ל שטח למטרות שירות	ט"ל שטח למטרות עיקריות:		
0.0	0.0	0.0	0.0		

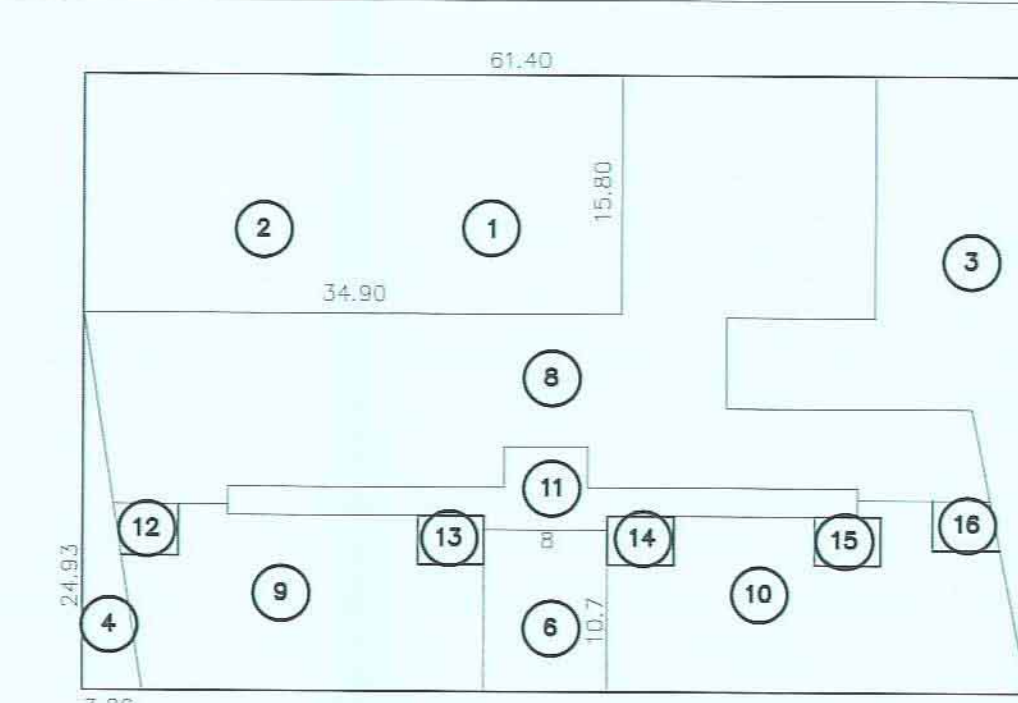
קומת קרקע : מסוזר, בריכה ומלתחות



חישוב שטח קומת קרקע מסוזר, בריכה ומלתחות

שטח בניה כולל	שטח מסגרת	ט"ל שטח מסגרת	ט"ל שטח חצר	ט"ל שטח בנייה כולל
60.70*47.50	2898.84	2898.84	-75.90	2898.84
חשב באמצעות חתך	-323.90	-323.90	-399.8	-399.8
חשב באמצעות חתך	4*2.3	-9.2	-9.2	-9.2
ט"ל הודות חוצניות	ט"ל שטח למטרות מסוזר	ט"ל שטח למטרות מסוזר	ט"ל שטח למטרות מסוזר	
2489.84	2489.84	2489.84	2489.84	2489.84
ט"ל שטח בנייה כולל	ט"ל שטח למטרות מסוזר	ט"ל שטח למטרות מסוזר	ט"ל שטח למטרות מסוזר	
2489.84	2489.84	2489.84	2489.84	2489.84
ט"ל שטח למטרות עיקריות:	ט"ל שטח למטרות מסוזר	ט"ל שטח למטרות מסוזר	ט"ל שטח למטרות מסוזר	
2363.08	2363.08	2363.08	2363.08	2363.08

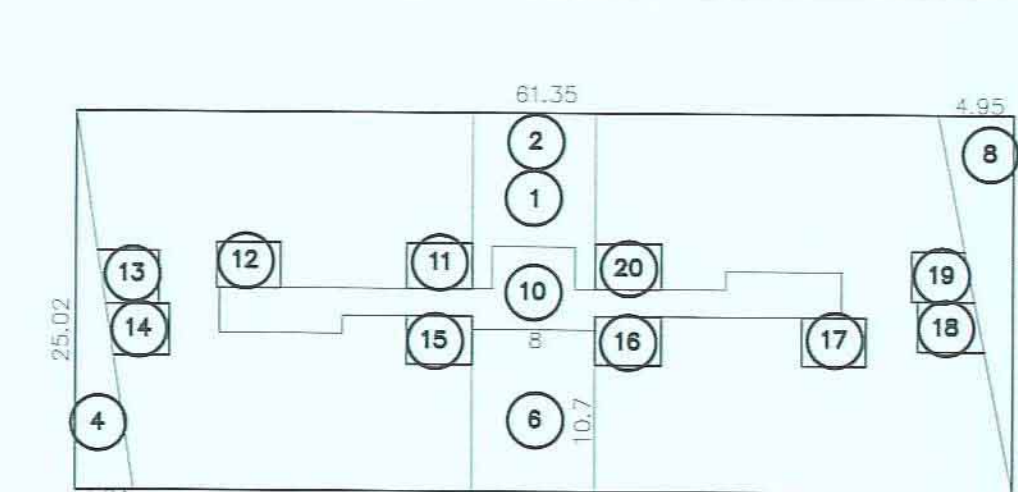
קומה א : מגורים, כושר וחדרי חוגים



חישוב שטח קומה א מגורים, כושר וחדרי חוגים

שטח בניה כולל	שטח מסגרת	ט"ל שטח מסגרת	ט"ל שטח חצר	ט"ל שטח בנייה כולל
64.22*40.73	2500.8	2500.8	-951.42	2500.8
34.90*15.8	-312.4	-312.4	-48.11	-312.4
חשב באמצעות חתך	24.93*3.88/2	-85.6	-85.6	-85.6
חשב באמצעות חתך	10.7*8	-81.92	-81.92	-81.92
ט"ל הודות חוצניות	ט"ל שטח למטרות חוגים	ט"ל שטח למטרות חוגים	ט"ל שטח למטרות חוגים	
1503.27	1503.27	1503.27	1503.27	1503.27
ט"ל שטח בנייה כולל	ט"ל שטח למטרות חוגים	ט"ל שטח למטרות חוגים	ט"ל שטח למטרות חוגים	
1503.27	1503.27	1503.27	1503.27	1503.27
ט"ל שטח למטרות עיקריות:	ט"ל שטח למטרות חוגים	ט"ל שטח למטרות חוגים	ט"ל שטח למטרות חוגים	
1343.84	1343.84	1343.84	1343.84	1343.84

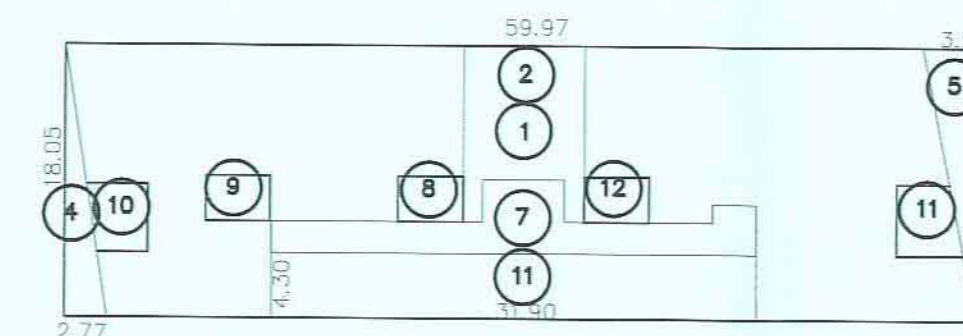
קומה ב-ה : קומות מגורים



חישוב שטח קומה: ב,ג,ד,ה, מגורים

שטח בניה כולל	שטח מסגרת	ט"ל שטח מסגרת	ט"ל שטח חצר	ט"ל שטח בנייה כולל
61.35*25.02	1534.98	1534.98	-77.9	1534.98
חשב באמצעות חתך	25.02*3.84/2	-48	-48	-48
חשב באמצעות חתך	10.7*8	-85.6	-85.6	-85.6
חשב באמצעות חתך	25.02*4.95/2	-61.92	-61.92	-61.92
ט"ל הודות חוצניות	ט"ל שטח למטרות חוגים	ט"ל שטח למטרות חוגים	ט"ל שטח למטרות חוגים	
1261.56	1261.56	1261.56	1261.56	1261.56
ט"ל שטח בנייה כולל	ט"ל שטח למטרות חוגים	ט"ל שטח למטרות חוגים	ט"ל שטח למטרות חוגים	
1261.56	1261.56	1261.56	1261.56	1261.56
ט"ל שטח למטרות עיקריות:	ט"ל שטח למטרות חוגים	ט"ל שטח למטרות חוגים	ט"ל שטח למטרות חוגים	
1027.16	1027.16	1027.16	1027.16	1027.16

קומה ו : קומות מגורים



חישוב שטח קומה: ו, מגורים

שטח בניה כולל	שטח מסגרת	ט"ל שטח מסגרת	ט"ל שטח חצר	ט"ל שטח בנייה כולל
59.97*41.05	1082.46	1082.46	-77.9	1082.46
חשב באמצעות חתך	18.05*2.77/2	-25	-25	-25
חשב באמצעות חתך	18.05*3.57/2	-31.59	-31.59	-31.59
חשב באמצעות חתך	31.90*4.30	-137.17	-137.17	-137.17
ט"ל הודות חוצניות	ט"ל שטח למטרות חוגים	ט"ל שטח למטרות חוגים	ט"ל שטח למטרות חוגים	
810.80	810.80	810.80	810.80	810.80
ט"ל שטח בנייה כולל	ט"ל שטח למטרות חוגים	ט"ל שטח למטרות חוגים	ט"ל שטח למטרות חוגים	
810.80	810.80	810.80	810.80	810.80
ט"ל שטח למטרות עיקריות:	ט"ל שטח למטרות חוגים	ט"ל שטח למטרות חוגים	ט"ל שטח למטרות חוגים	
665.70	665.70	665.70	665.70	665.70

תח קרקע	קומה	שימוש	שטח עיקרי	שטח שירות	סה"כ
תח קרקע	-3	חניון	2040.32	2040.32	2040.32
	-2	חניון	2040.32	2040.32	2040.32
	-1	חניון	2040.32	554.12	2594.44
תח קרקע	סה"כ		6675.08	6675.08	6675.08
	קומה	מסוזר	450	50	2489.84
	מגורים	1863.08	126.76	2489.84	
	א'	מגורים	525.94	159.43	1503.27
	בריכה	817.9	—	1503.27	
	ב'	מגורים	1027.16	234.40	1261.56
	ג'	מגורים	1027.16	234.40	1261.56
	ד'	מגורים	1027.16	234.40	1261.56
	ה'	מגורים	1027.16	234.40	1261.56
	ו'	מגורים	665.70	145.10	810.80
סה"כ		8431.26	1418.89	9850.15	

שטח מרפסות 10*60 = 600
סה"כ שטחים מרבים 9,850.15+600=10,450.15