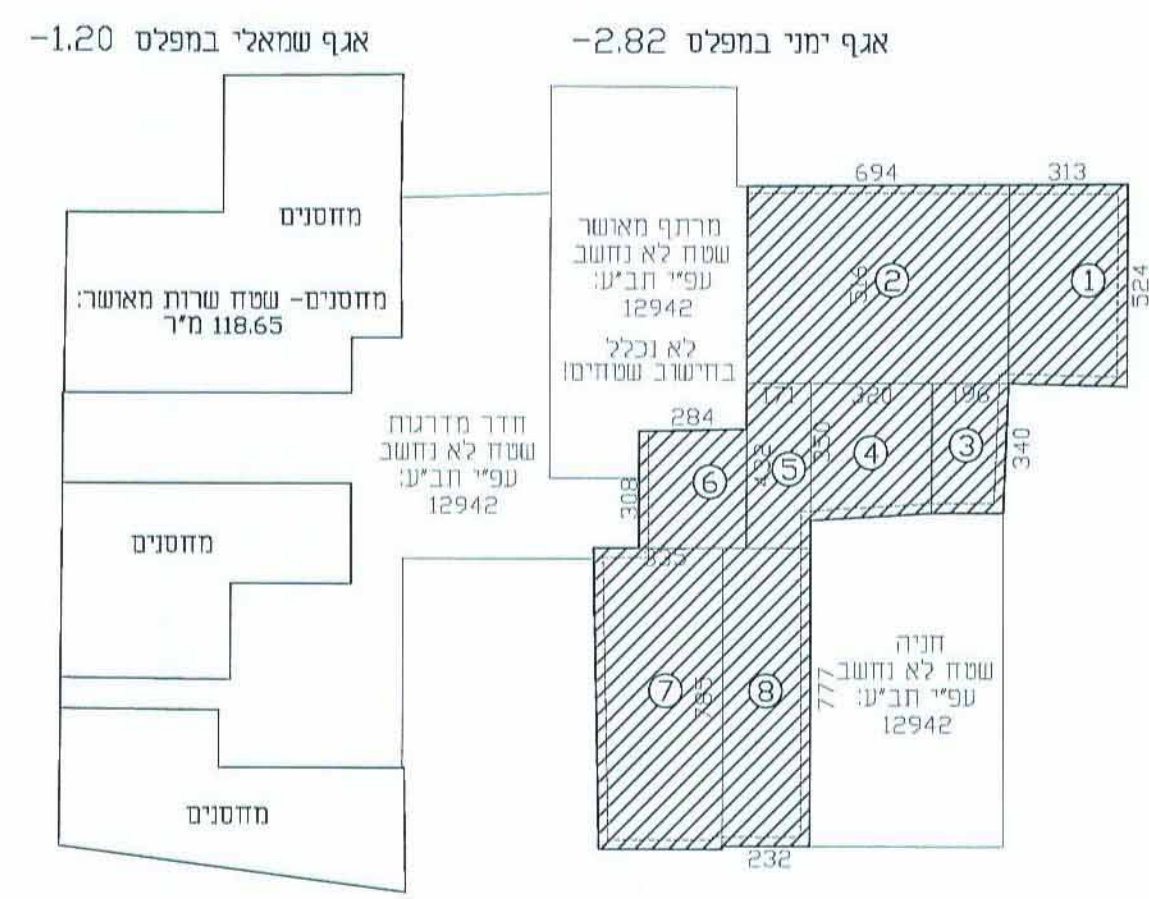
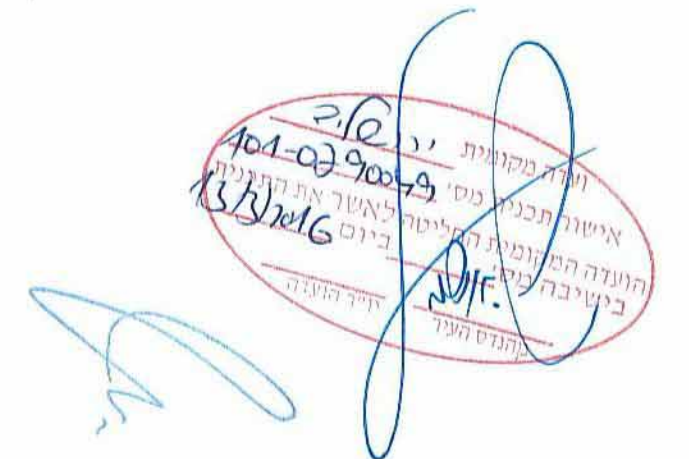


תוכנית מס' 101-0290049

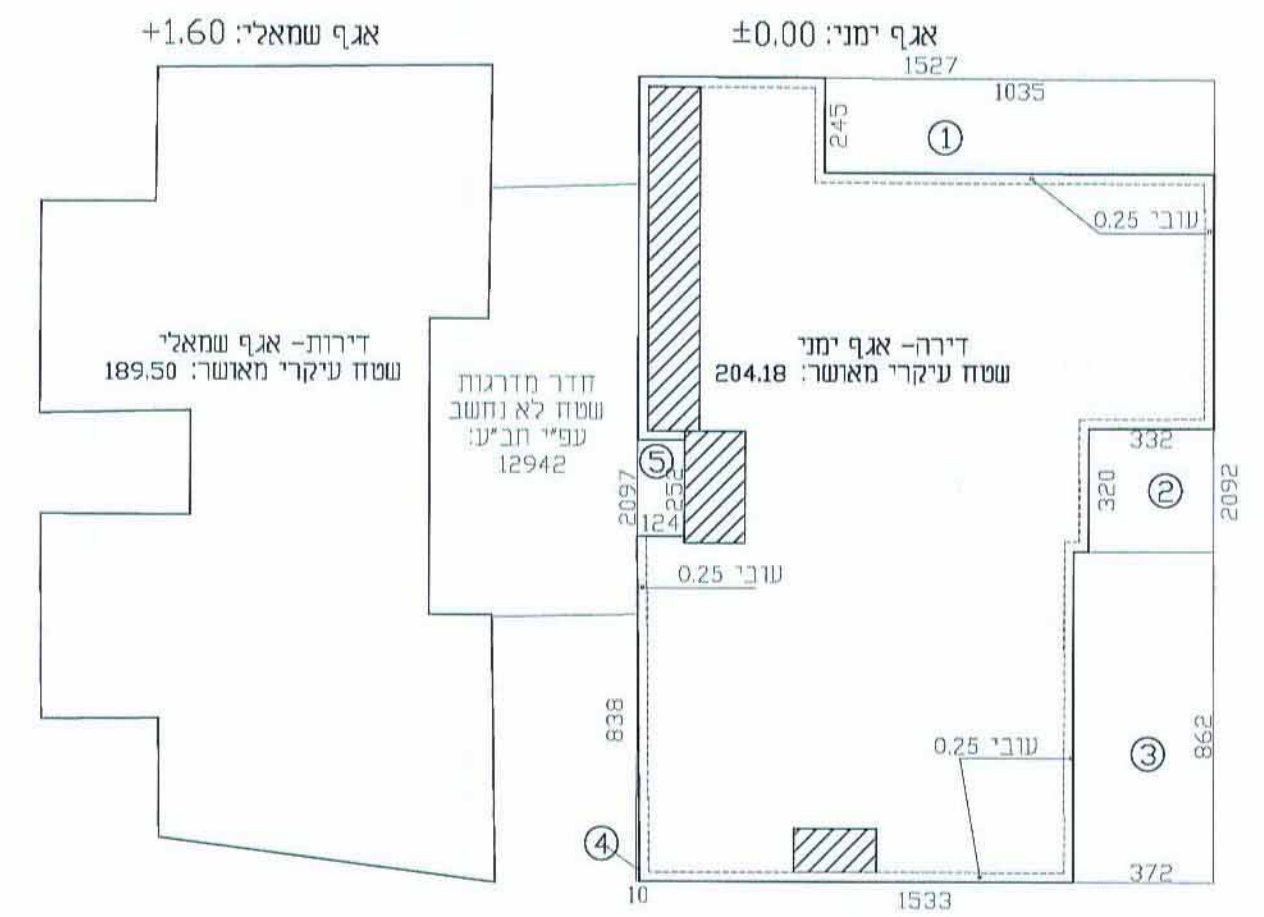
חישוב שטחים - נספח מס' 2
קנ"מ: 1:200



חישוב שטח עיקרי

1. 3.13 x 5.24 =	מ"ר 16.40
2. 6.94 x 5.16 =	מ"ר 35.81
3. 1.96 x 3.40 =	מ"ר 6.66
4. 3.20 x 3.50 =	מ"ר 11.20
5. 1.71 x 4.32 =	מ"ר 7.39
6. 2.84 x 3.08 =	מ"ר 8.75
7. 3.35 x 7.85 =	מ"ר 26.30
8. 2.32 x 7.77 =	מ"ר 18.03

סה"כ שטח עיקרי מוצע: 130.54 מ"ר
שטח שדרות מאושר עפ"י תב"ע 12942 מ"ר 118.65



חישוב שטח עיקרי אגף ימני:

שטח המסגרת מ"ר 320.46
 $1/2(15.27+15.33) \times 1/2(20.97+20.92) =$

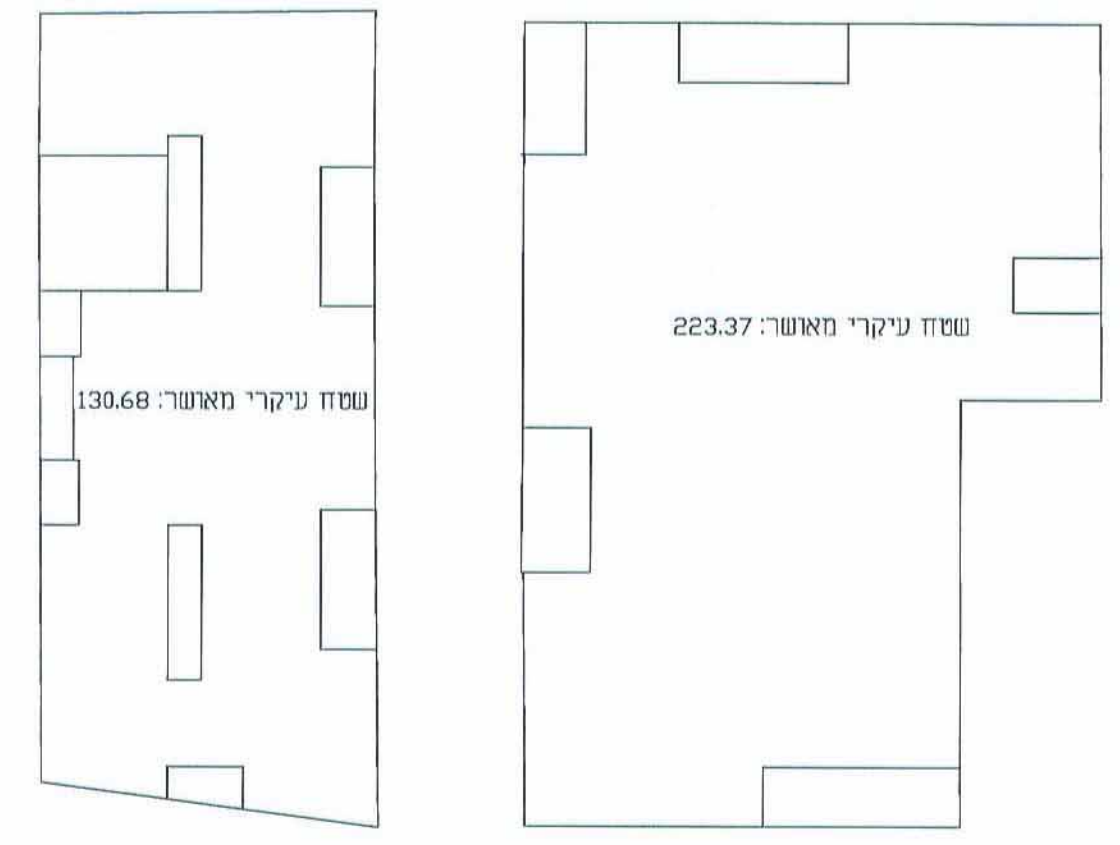
הרדות

1. 2.45 x 10.35 =	מ"ר 25.36
2. 3.32 x 3.20 =	מ"ר 10.62
3. 3.72 x 8.62 =	מ"ר 32.08
4. $1/2(0.10 \times 8.38) =$	מ"ר 0.42
5. 2.52 x 1.23 =	מ"ר 3.10
7.238 x 0.25 =	מ"ר 18.10
מח"ד	מ"ר 7.00
סה"כ	מ"ר 223.78

סה"כ שטח עיקרי שטח לא נחשב מוצע: 204.18 מ"ר
שטח עיקרי מאושר עפ"י תב"ע 12942 מ"ר 189.50
סה"כ שטח עיקרי מוצע: 19.60 מ"ר

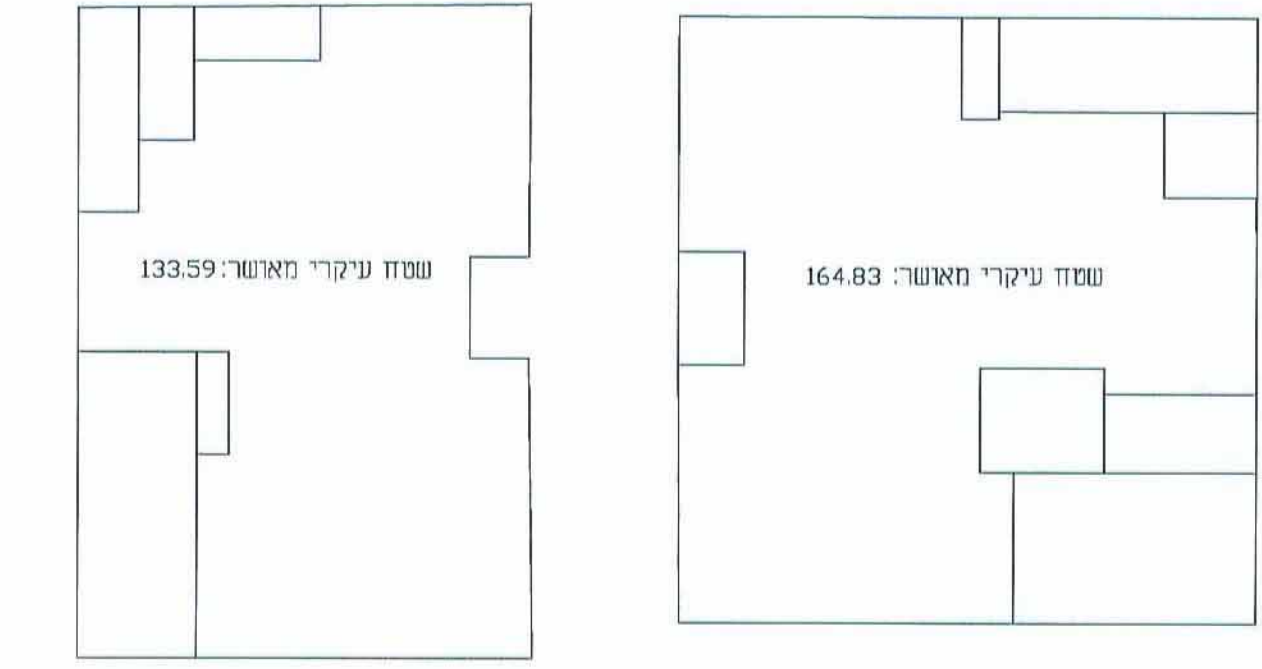
סה"כ שטח שדרות מאושר עפ"י תב"ע 12942 מ"ר 7.00

תכנית קומה במפלסים: +4.20 / +4.46



שטח עיקרי מאושר עפ"י תב"ע 12942 מ"ר 354.50

תכנית קומה במפלס: +7.32



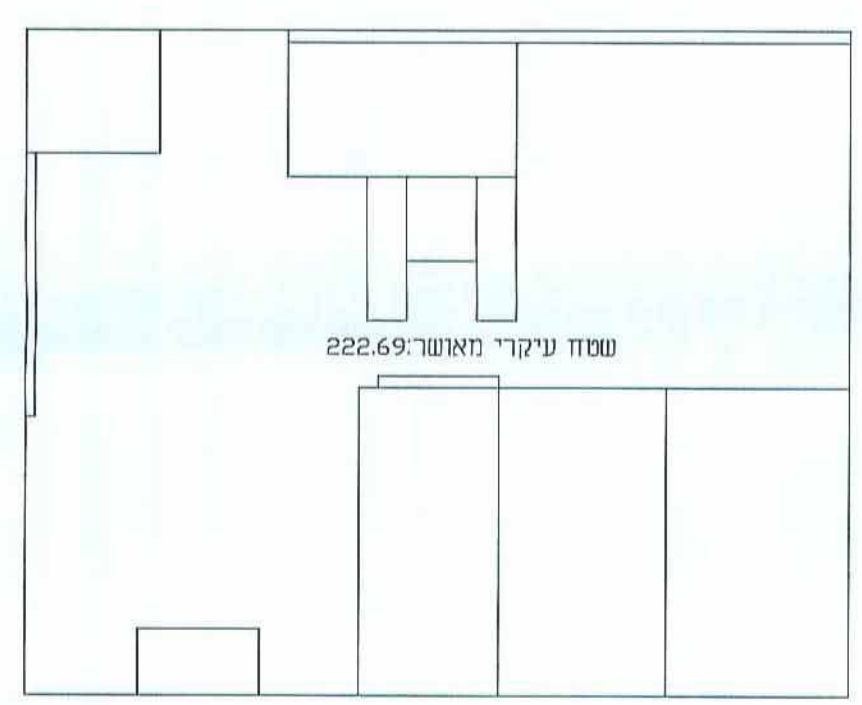
שטח עיקרי מאושר עפ"י תב"ע 12942 מ"ר 298.42

תכנית קומה במפלס: +13.08



שטח עיקרי מאושר עפ"י תב"ע 12942 מ"ר 222.69

תכנית קומה במפלס: +10.32



שטח עיקרי מאושר עפ"י תב"ע 12942 מ"ר 222.69

חישוב שטחים								
קומה במפלס:	שטח שדרות			שטח עיקרי			סה"כ	
	מאוסר*	מוצע	סה"כ	מאוסר*	מוצע	סה"כ	מוצע	סה"כ
-3.97	—	—	—	—	—	—	—	—
-2.82 -1.20	118.65	118.65	131.00	118.65	131.00	131.00	118.65	249.65
+1.60 ±0.00	7.00	7.00	413.28	7.00	20.00	393.68	413.28	420.68
+4.46 +4.20	—	—	354.50	—	—	354.50	354.50	354.50
+7.32	—	—	298.42	—	—	298.42	298.42	298.42
+10.32	—	—	222.69	—	—	222.69	222.69	222.69
+13.08	4.93	4.93	120.35	4.93	—	120.35	120.35	125.28
סה"כ	130.58	130.58	1,540.64	130.58	151.00	1,389.64	1,520.22	1,671.22

* שטחים מאושרים לפי תב"ע 12942

דורית גורן
אדריכלית ומתכנתת ערים
מ.ר. 25192

עורך התכנית

שם: דורית גורן
אדריכלית - מ.ר. 25192

כתובת: רח' אגריפס 8 - ת.ד. 2193, ירושלים

טלפון: 02-6247347

דוא"ר: doritag@netvision.net.il