

תכנית מס' 101-0115394

תוספת 6 קומות על מבנה מלון רון
 יפ 44 ירושלים
 תכנית מתאר מקומית

נספח מס' 2

נספח חתכים וחזיתות

מחזור: 100



מקרא

- גבול התכנית
- קו בנין
- קו בנין עילי
- קו בנין קיים
- קו בנין קיים
- בריח מוצעת
- קלדיסיה

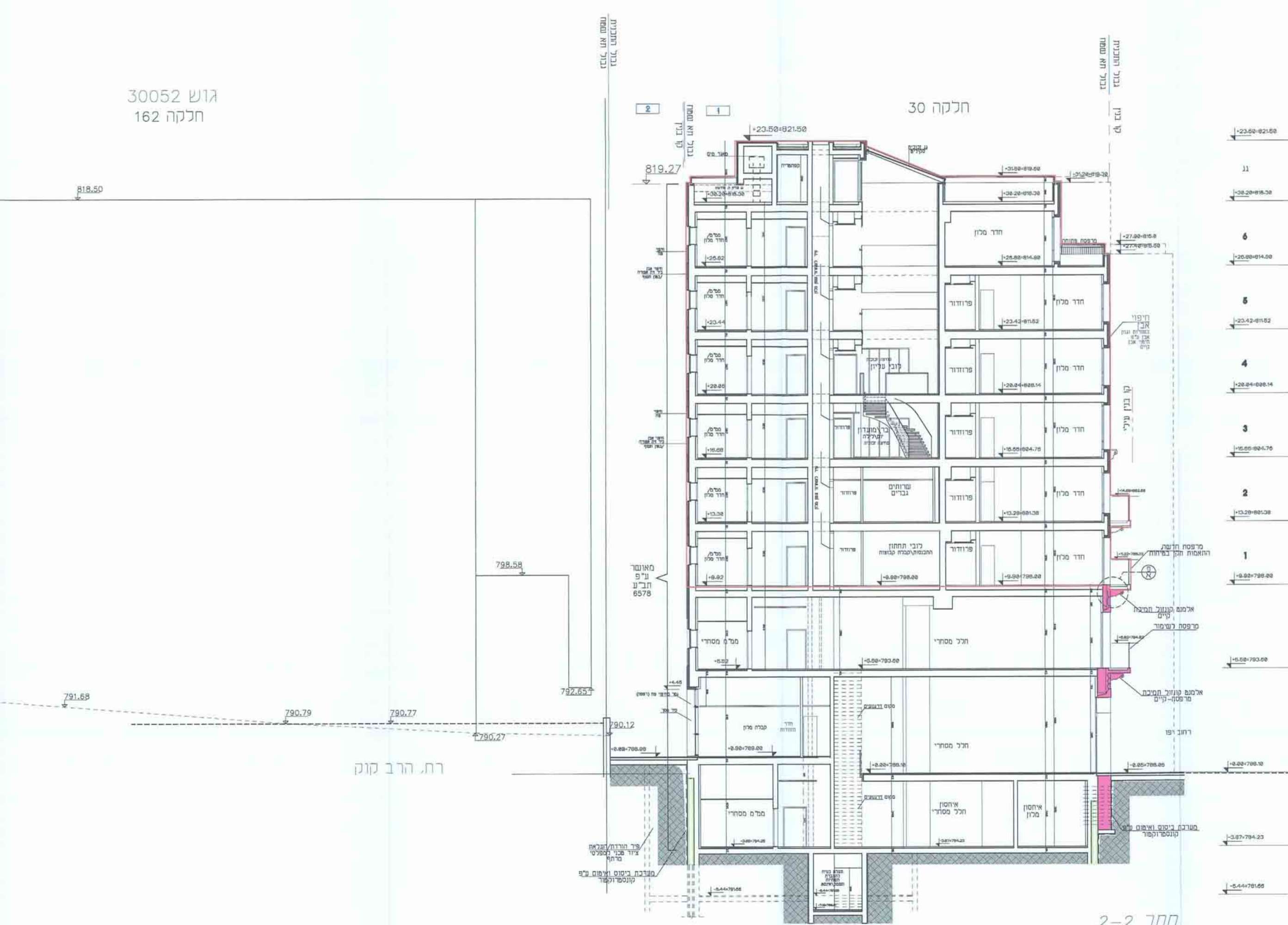
| מפלס שטחים מסכמת | | תבנית מס' 6678 | |
|------------------|----------|----------------|----------|
| מפלס | שטח | מפלס | שטח |
| מפלס הקרקע | 3,515.74 | מפלס | 3,953.38 |
| מפלס הקרקע | 262.83 | מפלס | 319.02 |
| מפלס | 3,778.57 | מפלס | 4,272.40 |
| מפלס | 493.83 | מפלס | |

| | | |
|------------|--------------|-------------------|
| שלב הפיקוח | מחזור: 1 | תאריך: 02-12-2015 |
| שם התכנית | רום רבקה | 02-4711616 |
| שם המשרד | אדריכלים ארז | 02-4711616 |

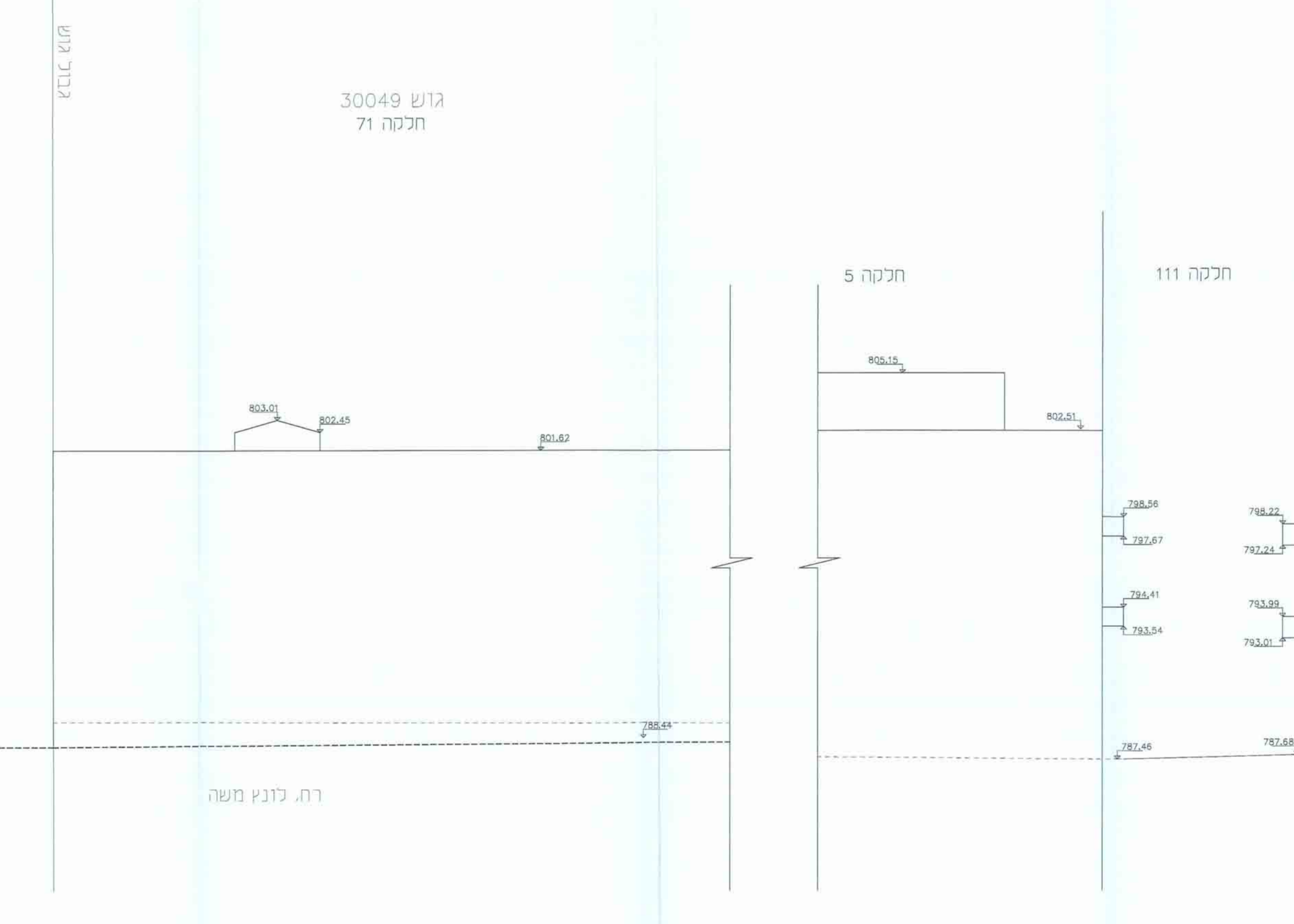
אדריכלים ארז
 אדריכלים ארז
 רחוב רבקה 11, ירושלים
 טל: 02-6711616 פקס: 02-6711822



גוש 30052
 חלקה 162



חלקה 109

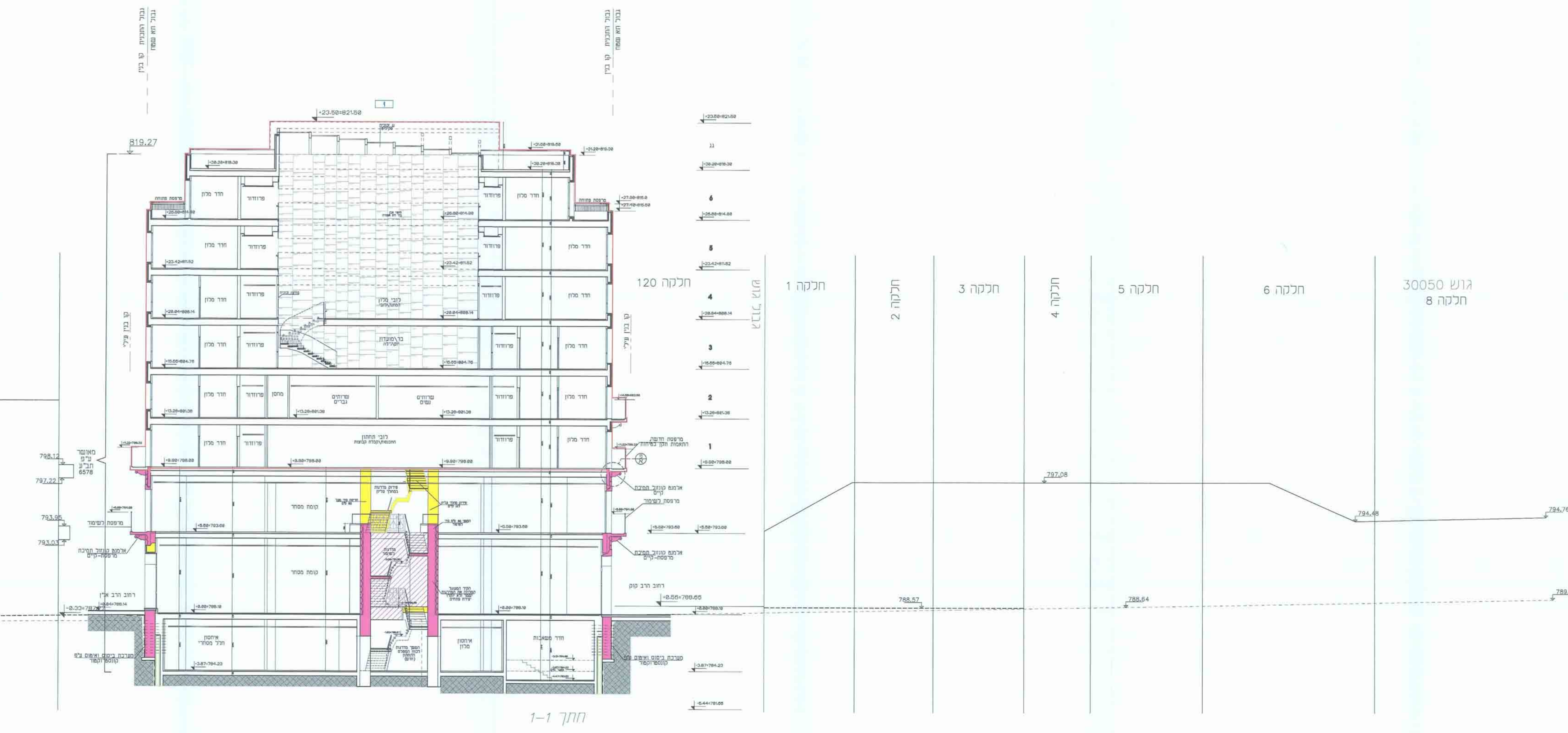


גוש 30049
 חלקה 71

חלקה 5

חלקה 111

גוש 30052
 חלקה 29



חתך 1-1

חלקה 120

חלקה 1

חלקה 2

חלקה 3

חלקה 4

חלקה 5

חלקה 6

גוש 30050
 חלקה 8