

נספח מס' 1

גינוי ופיתוח תוספת קומה וששיחי בנייה לבניין קיים ברחוב בן יפונה 13 ירושלים

נספח לתכנית 101-085421 גליון 1 מתוך 1

תחילה	מחייב חלקית
תיאור תאריך עריכת תוספת	בינוי ופיתוח 29.10.2015
רשימת התרשימים	קניין 1250
תכנית סביבה	100
תכנית	100
חוקים וחזיתות	100



מקרא:

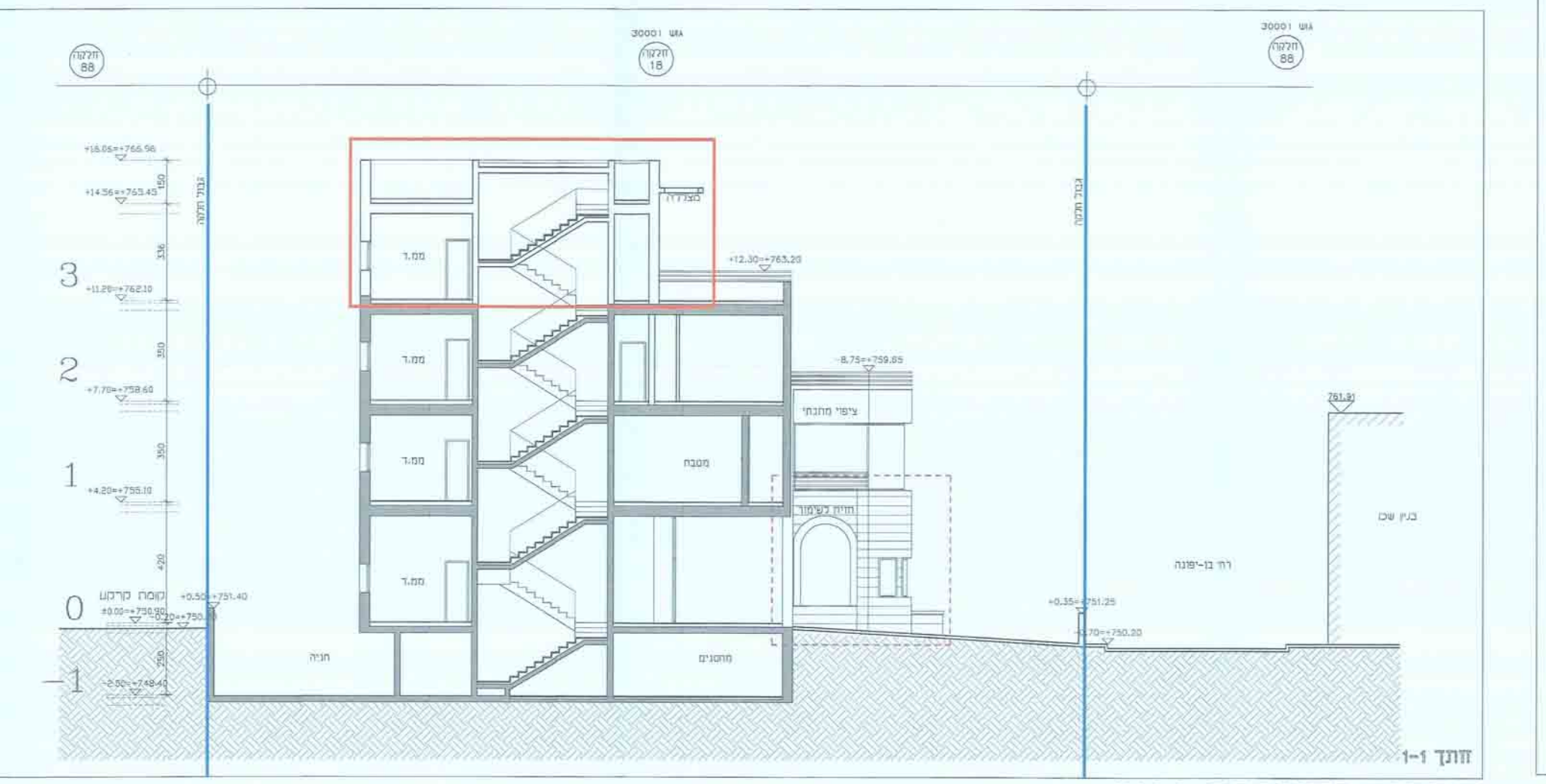
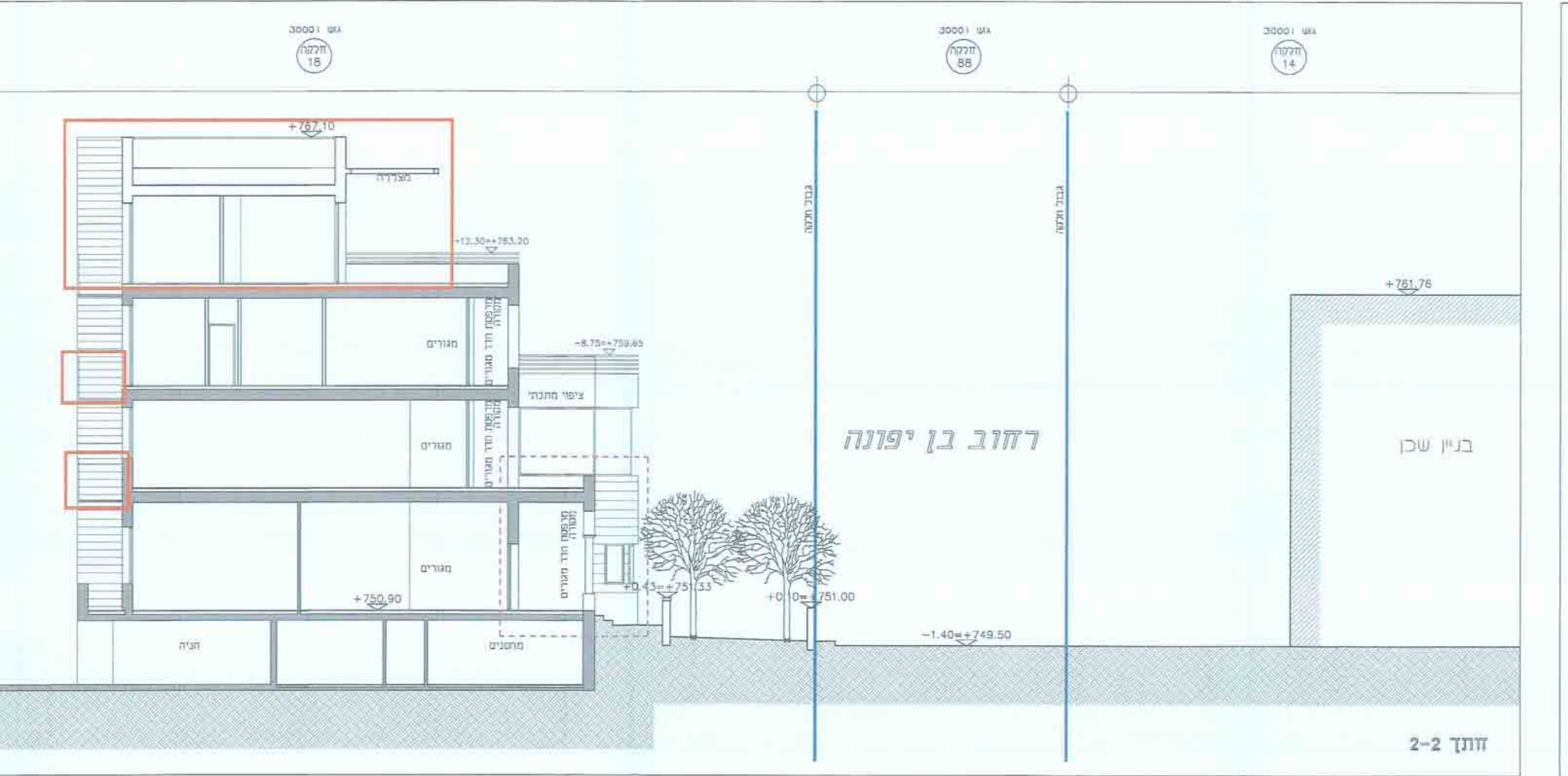
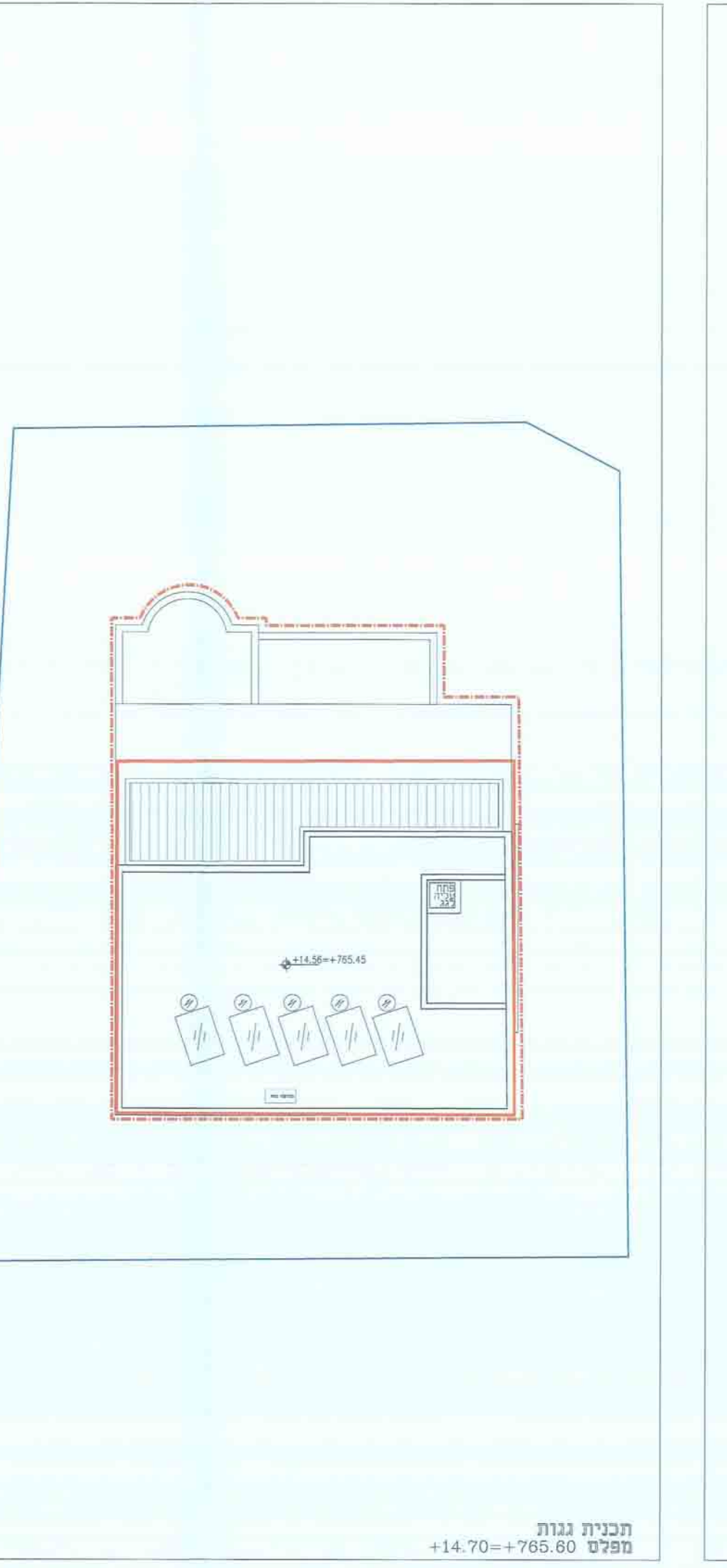
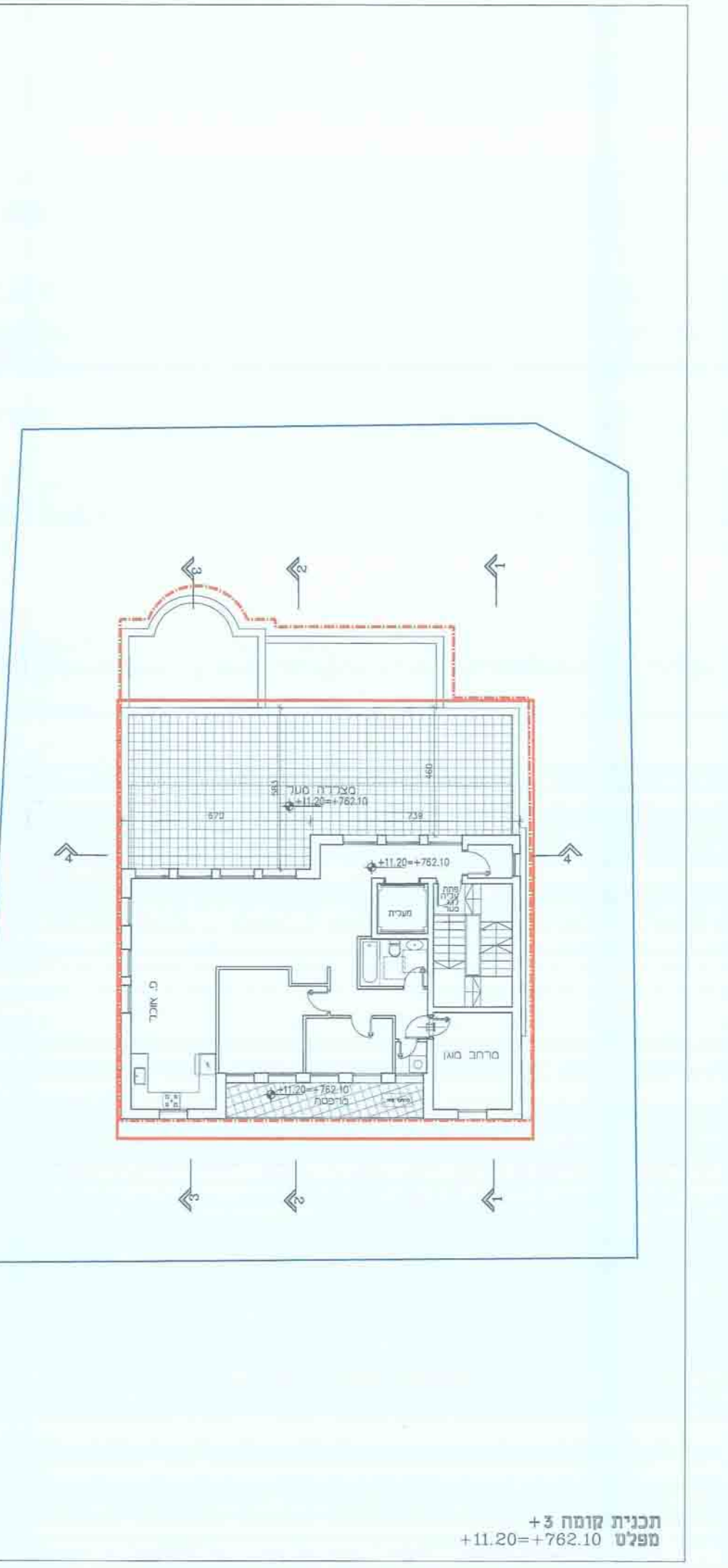
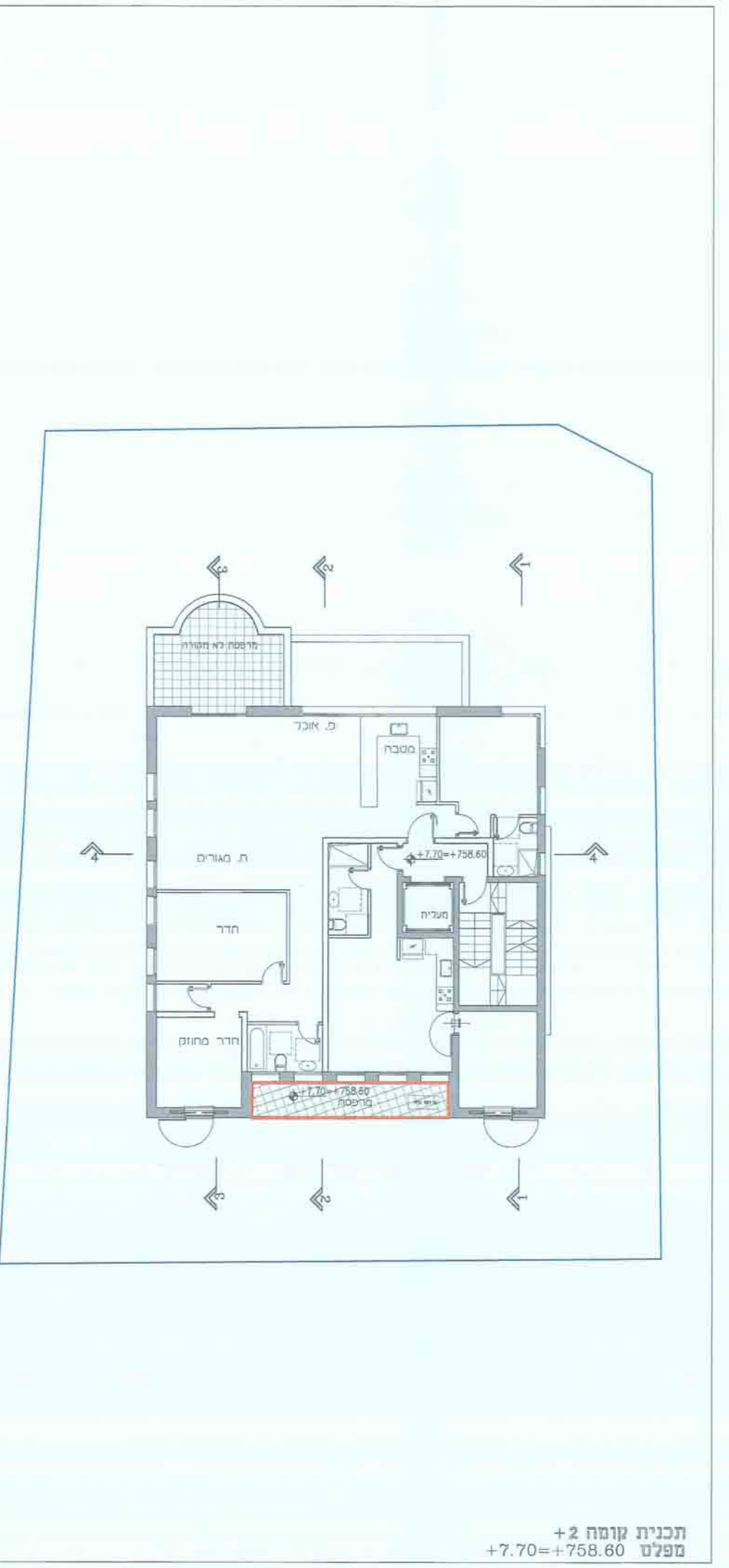
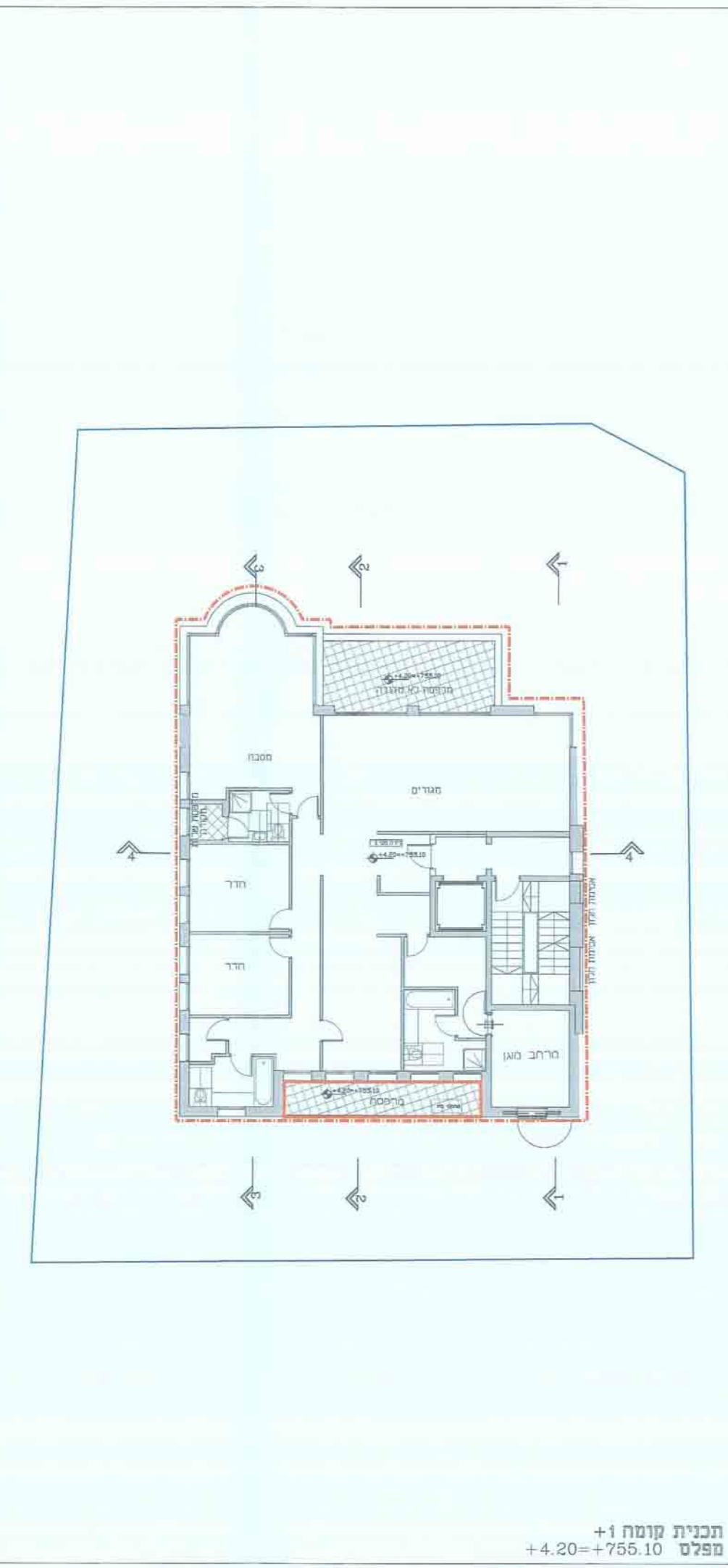
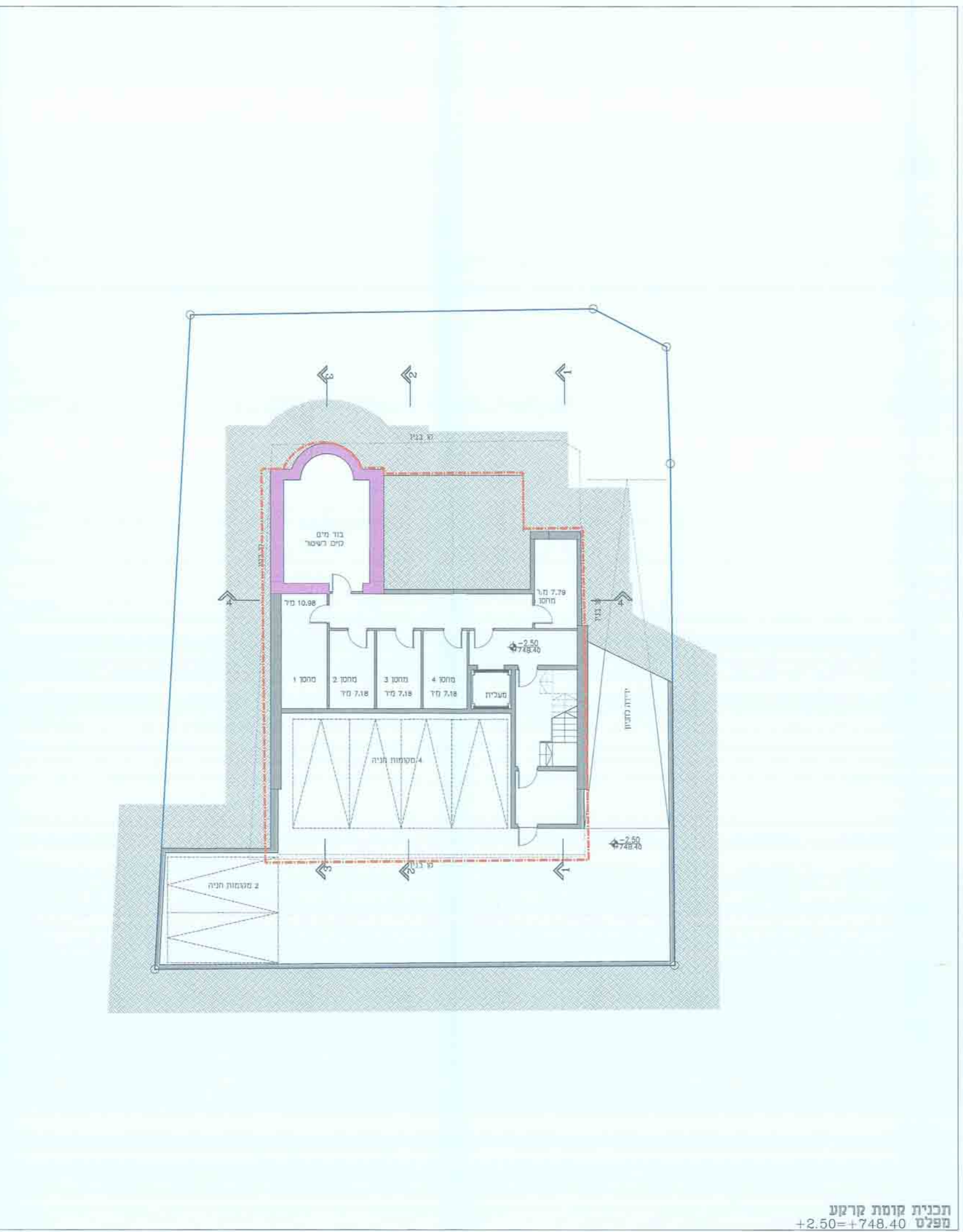
- קיים
- מני גוש 30068
- גבול חלקה
- מני חלקה 22
- בניה קיימת לעי רוחר מני 86/358
- בניה חדשה
- בניה קיימת ומוצעת
- רחיצה
- חזית לשמור
- קו בנין

טבלת שטחים:

שטח יבש	858.10 מ"ר
שטח מים	0 מ"ר
שטח כולל	858.10 מ"ר

שנות וחזיתות:

שנת תוספת	2015
שנת תכנון	2015



תכנית קומת מרקע מפלט +2.50=+748.40
תכניות וחזיתות 1:100