



תכנית מס' 101-0262717
 מבנה מגורים וחניון תת קרקעי ברחוב רבי סרפון 3 בירושלים

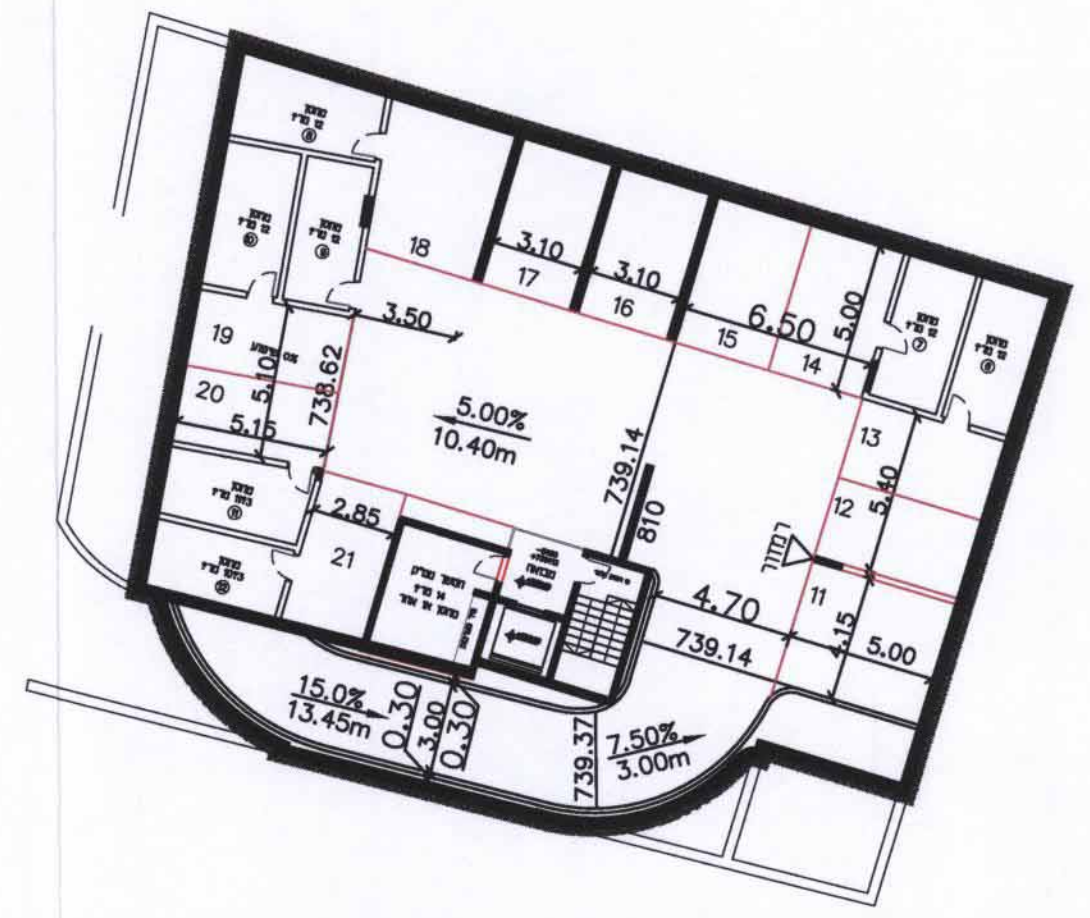
**תכנית מפורסת
 נספח תנועה**

נספח מס. 2
 קנימ 1:250



מינהל התכנון
 תועדה הטווחית - מרחו לירושלים
 04-07-2016
 נ ת ק ב ל

שלב: מתן תוקף מהדורה: 1 תאריך: 23.5.2016



מרתיף -2
 +739.31

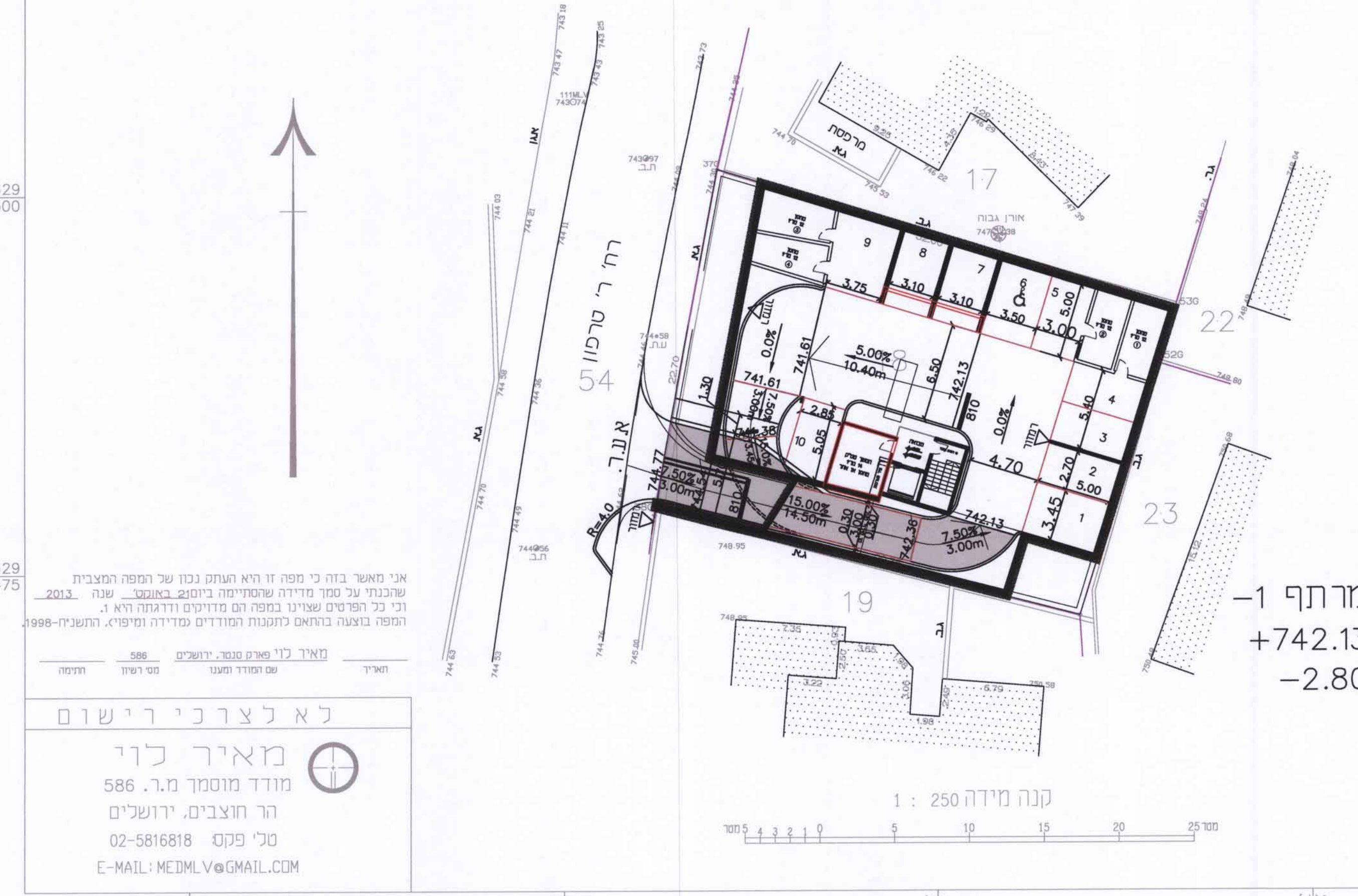


קומת קרקע

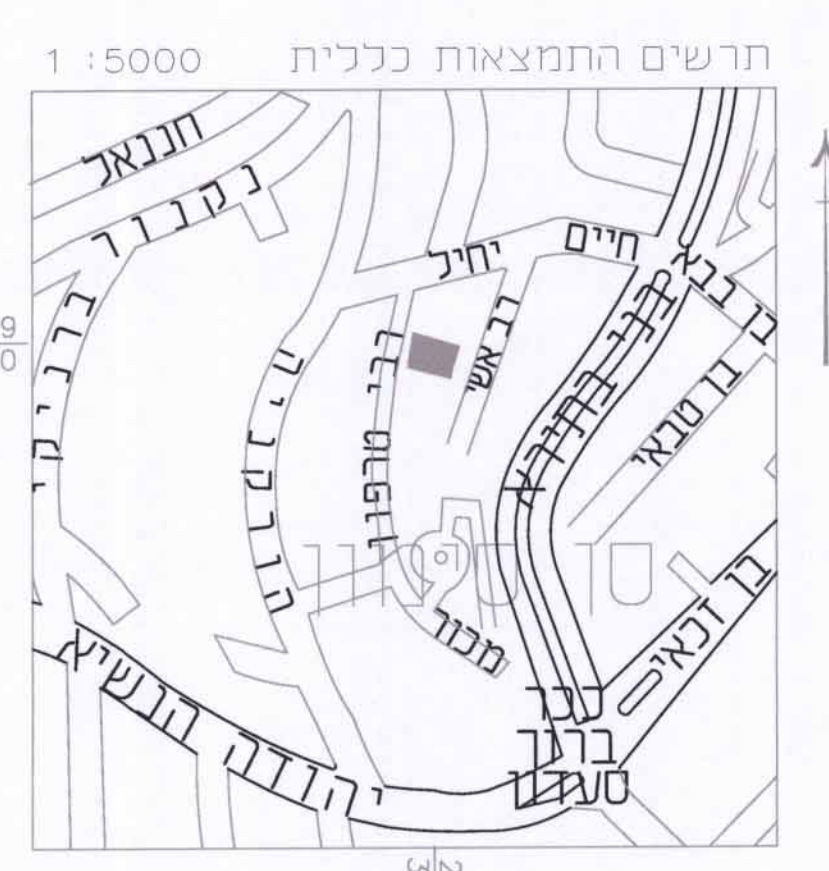
מס' סידורי GS1742

מאזן חניה

רכב פרטי		מס' יחידת דיור	מסמח עיקרי מ"ר	תקן	דרום	מוצנ
מס' יחידת דיור	מסמח עיקרי מ"ר					
1	256	1:2	2	2	2	
2	143	1:2	2	2	2	
3	123	1:2	2	2	2	
4	112	1:2	2	2	2	
5	48	1:1	1	1	1	
6	82	1:1	1	1	1	
7	103	1:2	2	2	2	
8	48	1:1	1	1	1	
9	77	1:1	1	1	1	
10	142	1:2	2	2	2	
11	97	1:1	1	1	1	
12	142	1:2	2	2	2	
13	97	1:1	1	1	1	
14	174	1:2	2	2	2	
סה"כ: 14 יח"ד						



מרתיף -1
 +742.13
 -2.80



מחוז: ירושלים
 נפה: ירושלים
 מקום: ירושלים
 גוש: 30123
 חלקות: 18
 שטח: 0.677 דונם
 כתובת: ר' סרפון 6

- הערות
- הקואי מבוססים על 110MLV, 111MLV.
 - הגבהים מבוססים על 111MLV = 743.74.
 - לא נמדדו תשתיות תת-קרקעיות.

מאיר כוי
 מודד מוסמך מ.ר. 586
 הר חוצבים, ירושלים
 סל' פקס 02-5816818
 E-MAIL: MEDMLV@GMAIL.COM

נגר עמל עובדיה
 אחראי
 מ.ר. 80400
 29.6.2016

4/7/16
 מונרס רובי פלד
 12396385 מ.ר.
 רוני פלד - יועץ תנועה
 רח' יפתח 14 ירושלים טל' 02-6734472 נייד 050-6356999 פקס 073-7263070