

מחוז ירושלים
מרחב תכנון מקומי ירושלים
תכנית מתאר מקומית
נספח שטחים

דרך החורש 110	
רמות	
1	1
תחולה	מנחה
תיאור תאריך עריכת התספח	15-11-15
קנייני	1:100
שם תרשים	-
שם תרשים	-
שם תרשים	-
שם תרשים	-
שמות רשות גומת:	
עורך התספח	מטרי רישיון
מטרי רישיון	מטרי רישיון אדריכלים בניין

מתי רזנשיין
אדריכל
89399

מטרי רישיון - מטרי רישיון אדריכלים בניין - 1965
 אישור תכנון ע"י רשות התכנון והבנייה, תשס"ה - 1965

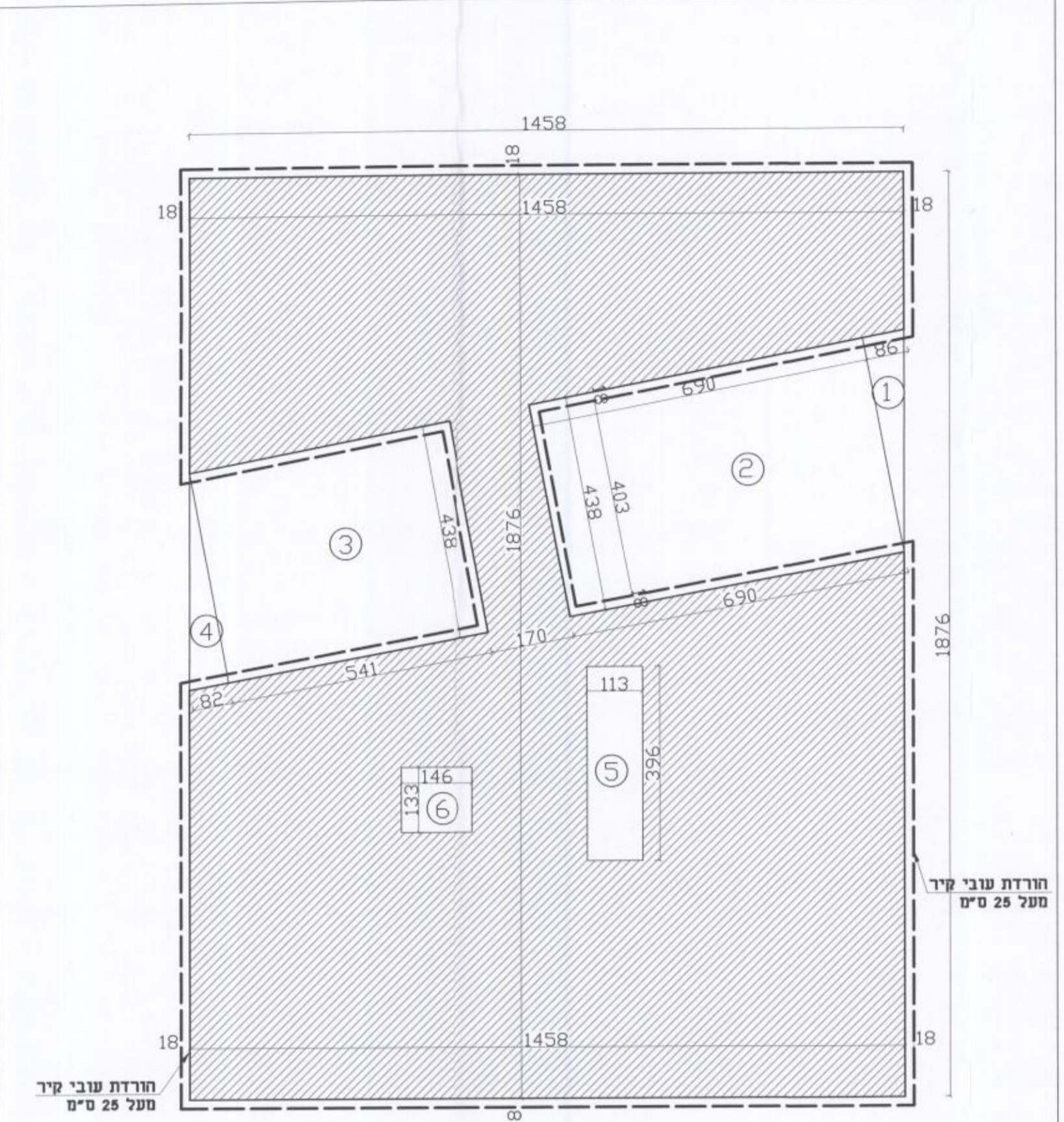
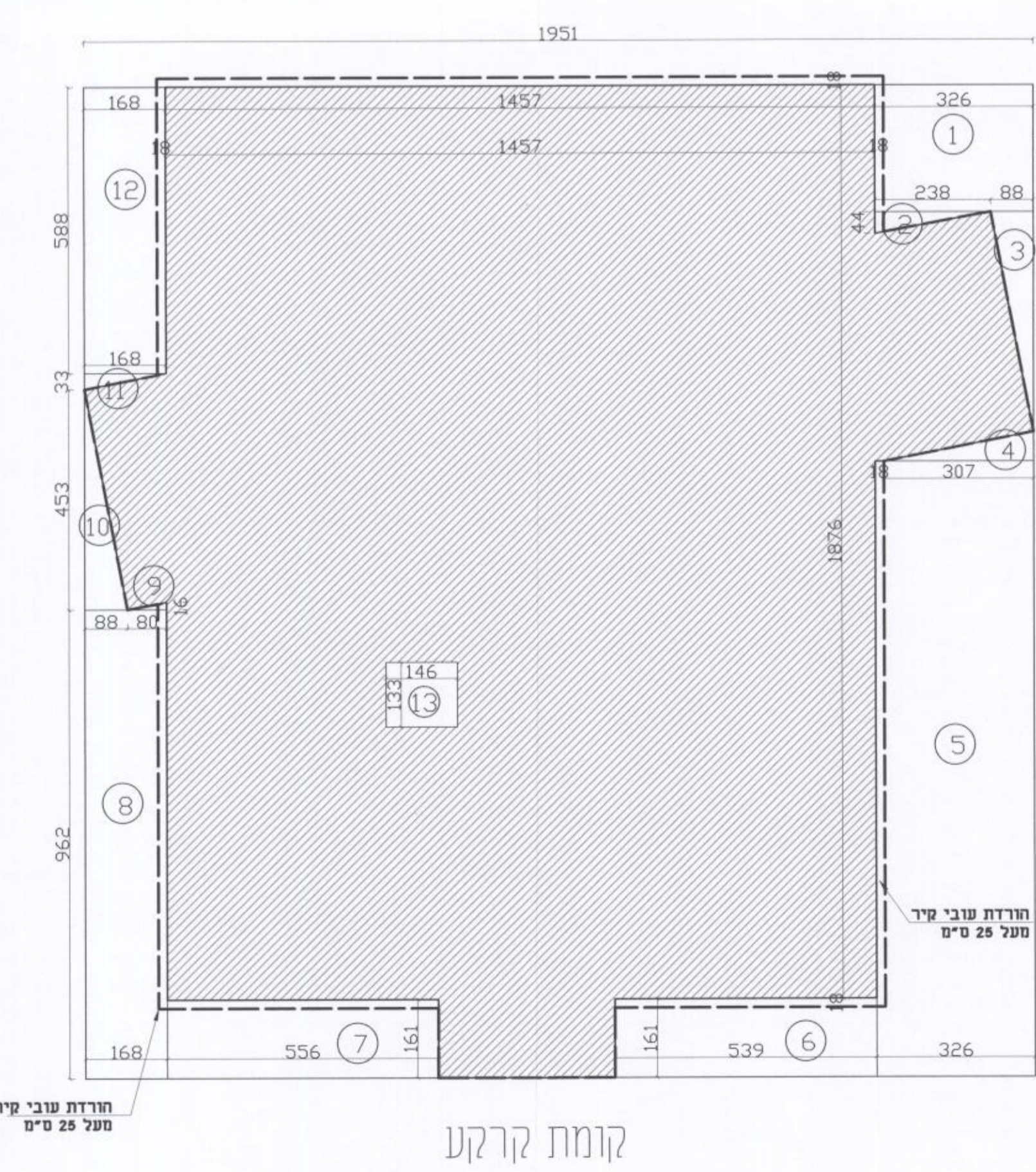
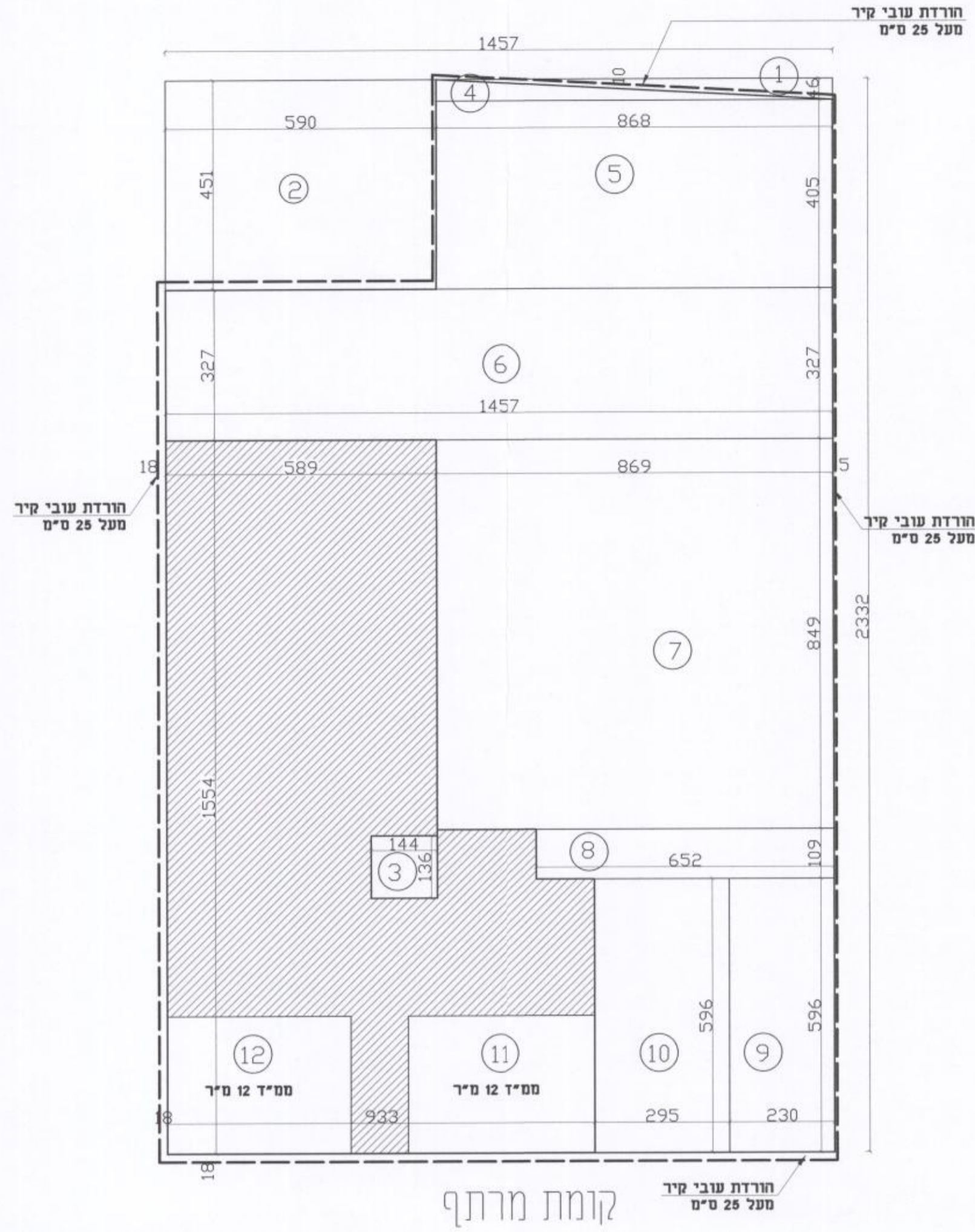
התעדה המעודדת לתכנון ולבניה החליטה כיום לאשר את התכנית
 התכנית לא תבנית תעשה אחרת
 התכנית תבנית תעשה אחרת
אדריכל
 קריטריון המאזנות

קומת מרתף

קומת מרתף	מסרת	14.57	x	23.32	=	339.77	
הדרות	1	0.46	x	8.68	=	3.99	/2 2.00
סדר מעילית	2	4.51	x	5.9	=	26.61	-> 26.61
סדר מעילית	3	1.36	x	1.44	=	1.96	-> 1.96
סה"כ הדרות						30.56	
סה"כ שטח חומה		339.77	-	30.56	=		309.21
חניה	4	0.46	x	8.68	=	3.99	/2 2.00
	5	4.05	x	8.68	=	35.15	-> 35.15
	6	14.57	x	3.27	=	47.64	-> 47.64
	7	8.69	x	8.49	=	73.78	-> 73.78
	8	6.52	x	1.09	=	7.11	-> 7.11
סה"כ חניה						165.68	
סה"כ נטוי	9	5.96	x	2.3	=	13.71	-> 13.71
סה"כ 2 מחסנים	10	5.96	x	2.95	=	17.58	-> 17.58
מפל	16	דיתה מס			=	12.00	-> 12.00
17	דיתה מס				=	12.00	-> 12.00
סה"כ מפל						24.00	
סה"כ שרות כולל חניה						220.97	
סה"כ שטח עירי		309.21	-	220.97	=		88.24

קומת קרקע

קומת קרקע	מסרת	19.51	x	20.37	=	397.42	
הדרות	1	3.26	x	2.61	=	8.51	-> 8.51
	2	0.44	x	2.38	=	1.05	/2 0.52
	3	0.88	x	4.51	=	3.97	/2 1.98
	4	0.61	x	3.07	=	1.87	/2 0.94
	5	3.26	x	12.63	=	41.17	-> 41.17
	6	5.39	x	1.61	=	8.68	-> 8.68
	7	1.61	x	5.56	=	8.95	-> 8.95
	8	9.62	x	1.68	=	16.16	-> 16.16
	9	0.16	x	0.8	=	0.13	/2 0.06
	10	4.53	x	0.88	=	3.99	/2 1.99
	11	0.33	x	1.68	=	0.55	/2 0.28
	12	1.68	x	5.88	=	9.88	-> 9.88
	13	1.46	x	1.33	=	1.94	-> 1.94
סה"כ הדרות						101.07	
סה"כ שטח עירי		397.42	-	101.07	=		296.35
סה"כ שרות							0.00



קומה א'

קומה ראשונה	מסרת	14.58	x	18.76	=	273.52	
הדרות	1	0.86	x	4.38	=	3.77	/2 1.88
	2	6.9	x	4.38	=	30.22	-> 30.22
	3	5.41	x	4.38	=	23.70	-> 23.70
	4	0.82	x	4.38	=	3.59	/2 1.80
	5	1.13	x	3.96	=	4.47	-> 4.47
	6	1.46	x	1.33	=	1.94	-> 1.94
סה"כ הדרות						64.01	
סה"כ שטח חומה		273.52	-	64.01	=		209.51
סה"כ שרות							0.00
סה"כ שטח עירי							209.51

סה"כ עירי	סה"כ שטח חומה	סה"כ שטח עירי	סה"כ שטח חומה	סה"כ שטח עירי	סה"כ שטח חומה
88.24	55.29	505.85	165.68	594.09	815.06
0.00	0.00	0.00	0.00	0.00	0.00
0.00	0.00	0.00	0.00	0.00	0.00

סימון שטח עיקרי