

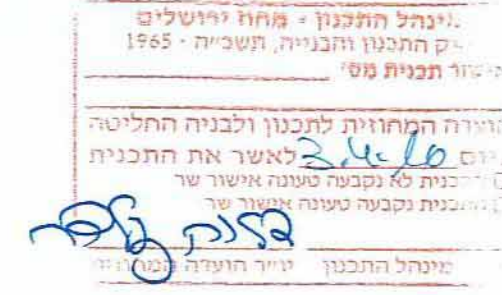
**תכנית מס' 101-0253807**

חריסת בנין קיים והקמת בנין מגורים חדש  
בשכונת הגבעה הצרפתית, ירושלים

**נספח 2 - חישוב שטחים**

קנים 1 - 250

מפנס	שטחים עיקריים		סה"כ
	שטח שירות	תת קרקע	
-6.97=804.45 חניה 1	-	תת קרקע	731
-4.67=806.75 חניה 2	-	מעל קרקע	432
-2.27=809.15 מחסנים	-	-	354
-4.27=807.15	12	163	175
+0.00=806.55	24	417	441
+3.12=809.67	49	386	435
+6.24=812.79	49	386	435
+9.36=815.91	37	223	260
סה"כ	171	1575	3263
שטחים מרביים	סה"כ		1746



שורף התכנית	מס' תעודת האדמה אודני-ת"ז 08062002	תאריך
	מס' תעופס - ירושלים	02-5820588
חברת: hudeh@photo.com		תאריך

שלב: מילוי תנאים למתן תוקף מהדורה: 1 | תאריך: 28/03/2016



חישוב שטחים קומת חניה 1 :  
מלבן A :  $16.20 \cdot 47.33 = 766.74$  מ"ר  
הורדות :  
שטח 1 :  $2.30 = 1.03 \cdot 4.48 \cdot 0.5$   
שטח 2 :  $33.04 = 4.08 \cdot 16.20 \cdot 0.5$   
סה"כ : 35.34

סה"כ שטח מוצע :  $731.40 = 35.34 + 766.74$  מ"ר



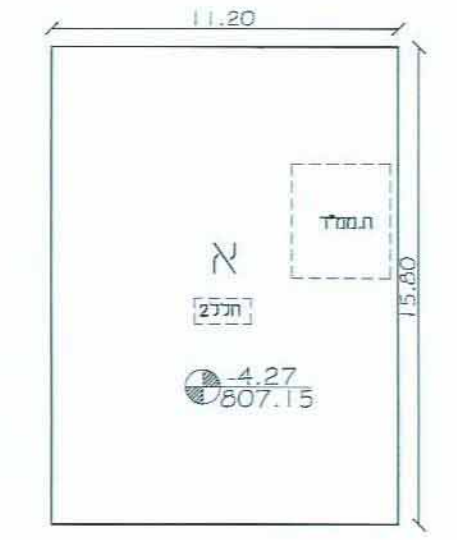
חישוב שטחים קומת חניה 2 :  
מלבן A :  $19.80 \cdot 22.00 = 435.60$  מ"ר  
הורדות :  
שטח 1 :  $2.30 = 1.03 \cdot 4.48 \cdot 0.5$   
שטח 2 :  $1.72 =$   
סה"כ : 4.02

סה"כ שטח מוצע :  $431.58 = 4.02 + 435.60$  מ"ר



חישוב שטחים קומת מחסנים :  
מלבן A :  $16.20 \cdot 22.00 = 356.40$  מ"ר  
הורדות :  
שטח 1 :  $2.30 = 1.03 \cdot 4.48 \cdot 0.5$   
סה"כ : 2.30

סה"כ שטח מוצע :  $354.10 = 2.30 + 356.40$  מ"ר



חישוב שטחים קומת קרקע :  
מלבן A :  $16.20 \cdot 15.80 = 176.96$  מ"ר  
הורדות :  
חניכ 2 :  $1.53 = 0.65 \cdot 1.80$   
סה"כ : 1.53

סה"כ הורדות :  $12.00 + 1.53 = 13.53$  מ"ר  
סה"כ שטח מוצע :  $163.43 = 13.53 + 176.96$  מ"ר

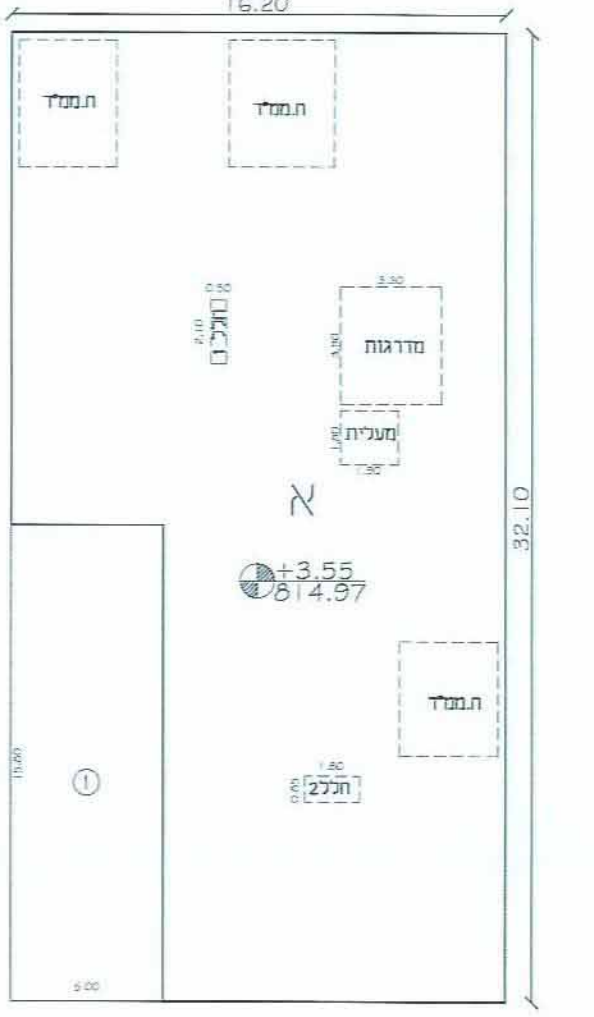


חישוב שטחים קומת כניסה :  
מלבן A :  $16.20 \cdot 32.10 = 520.02$  מ"ר  
הורדות :  
מלבן 1 :  $79.00 = 5.00 \cdot 15.80$   
מענית :  $3.42 = 1.90 \cdot 1.80$   
חניכ 1 :  $1.05 = 0.50 \cdot 2.10$   
חניכ 2 :  $1.53 = 0.85 \cdot 1.80$   
סה"כ : 79.00

שירות :  
ממד :  $24.00 =$   
סה"כ : 24.00

סה"כ הורדות :  $103.00 = 24.00 + 79.00$  מ"ר

סה"כ שטח מוצע :  $417.02 = 103.00 + 520.02$  מ"ר

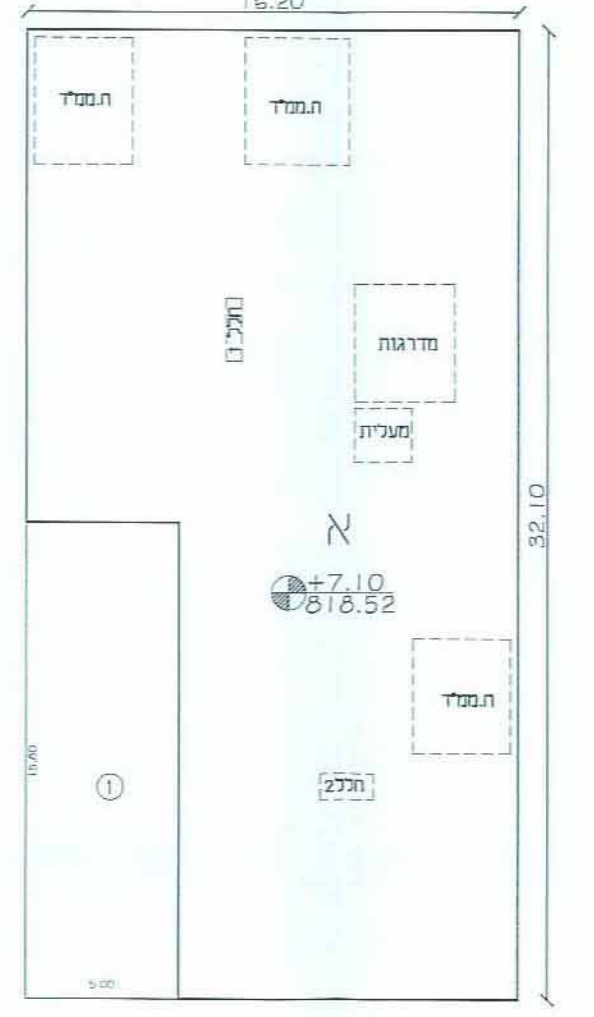


חישוב שטחים קומת ראשונה :  
מלבן A :  $16.20 \cdot 32.10 = 520.02$  מ"ר  
הורדות :  
מלבן 1 :  $79.00 = 5.00 \cdot 15.80$   
מענית :  $3.42 = 1.90 \cdot 1.80$   
חניכ 1 :  $1.05 = 0.50 \cdot 2.10$   
חניכ 2 :  $1.53 = 0.85 \cdot 1.80$   
סה"כ : 85.00

שירות :  
ממד :  $36.00 = 12.00 \cdot 3$   
מדרגות :  $12.87 = 3.30 \cdot 3.90$   
סה"כ : 48.87

סה"כ הורדות :  $133.87 = 48.87 + 85.00$  מ"ר

סה"כ שטח מוצע :  $386.15 = 133.87 + 520.02$  מ"ר

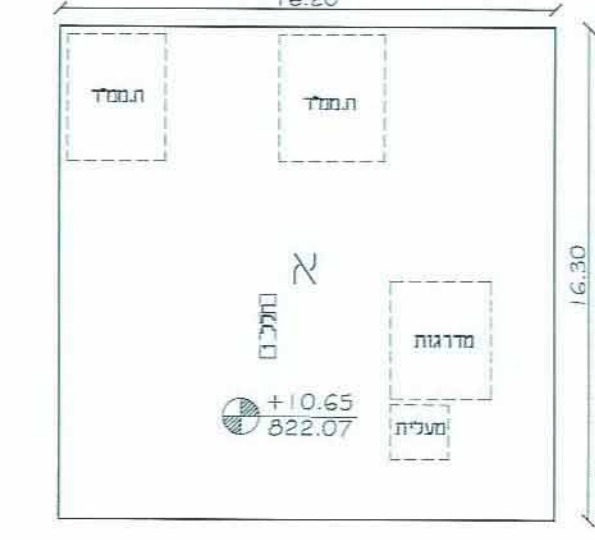


חישוב שטחים קומת שניה :  
מלבן A :  $16.20 \cdot 32.10 = 520.02$  מ"ר  
הורדות :  
מלבן 1 :  $79.00 = 5.00 \cdot 15.80$   
מענית :  $3.42 = 1.90 \cdot 1.80$   
חניכ 1 :  $1.05 = 0.50 \cdot 2.10$   
חניכ 2 :  $1.53 = 0.85 \cdot 1.80$   
סה"כ : 85.00

שירות :  
ממד :  $36.00 = 12.00 \cdot 3$   
מדרגות :  $12.87 = 3.30 \cdot 3.90$   
סה"כ : 48.87

סה"כ הורדות :  $133.87 = 48.87 + 85.00$  מ"ר

סה"כ שטח מוצע :  $386.15 = 133.87 + 520.02$  מ"ר



חישוב שטחים קומת שלישית :  
מלבן A :  $16.20 \cdot 16.30 = 264.06$  מ"ר  
הורדות :  
מענית :  $3.42 = 1.90 \cdot 1.80$   
חניכ 1 :  $1.05 = 0.50 \cdot 2.10$   
סה"כ : 4.47

שירות :  
ממד :  $24.00 =$   
מדרגות :  $12.87 = 3.30 \cdot 3.90$   
סה"כ : 36.87

סה"כ הורדות :  $41.34 = 36.87 + 4.47$  מ"ר

סה"כ שטח מוצע :  $222.72 = 41.34 + 264.06$  מ"ר