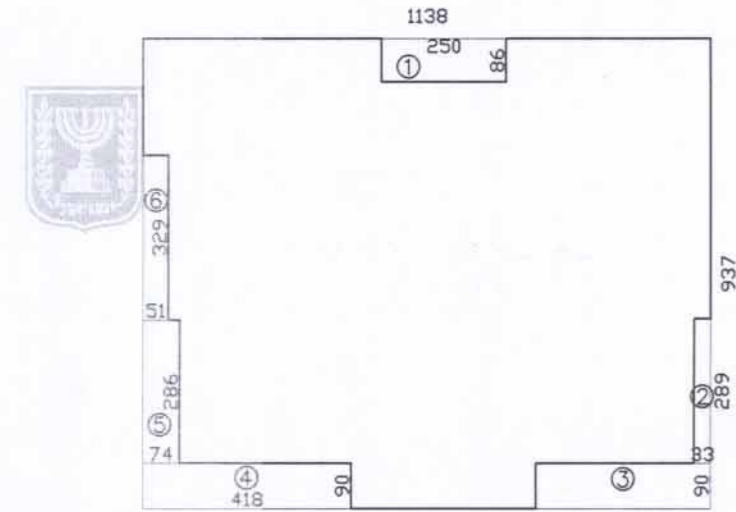


תכנית מס' 88930
נספח חישוב שטחים - נספח מס' 2
קנ"מ 1:150

ועדה מקומית
אישור תכנית מס' 88930-101
הועדה המזכירית החליטה לאשר את התכנית
בישיבה מס' 1916/2016 ביום 19/10/2016
הנדס העיר יו"ר הוועדה



קומה א

מסגרת: $11.38 \times 9.37 = 106.63$

חורדות:

- ① $2.50 \times 0.86 = 2.15$
- ② $2.89 \times 0.33 = 2.60$
- ③ $3.50 \times 0.90 = 3.15$
- ④ $0.90 \times 4.18 = 3.76$
- ⑤ $2.86 \times 0.74 = 2.11$
- ⑥ $3.29 \times 0.51 = 1.67$

סה"כ שטח הקומה: $106.63 - 15.44 = 91.19$

שטח שירות: (המדרגות) 18.05

סה"כ שטח עיקרי קיים: $91.19 - 18.05 = 73.14$



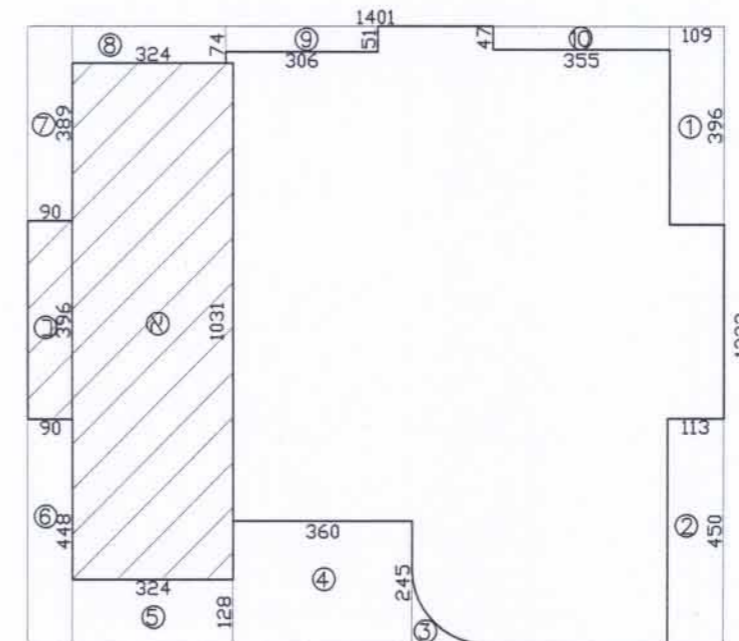
קומת מרתף

- ① $2.50 \times 3.40 = 8.50$
- ② $0.90 \times 1.30 = 1.17$
- ③ $3.95 \times 1.25 = 4.93$
- ④ $2.45 \times 1.89 = 4.63$
- ⑤ $1.36 \times 1.17 = 1.59$
- ⑥ 1.35

לפי חישוב מחשב:

סה"כ שטח שירות קיים: 22.20

מפנס	קיים לפי היתר מס' 58639		מוצע		סה"כ
	עיקרי	שירות	עיקרי	שירות	
-2.80	-	22.20	-	-	סה"כ
±0.00	91.29	1.76	34.78	-	
+3.06	78.28	-	-	-	
סה"כ	169.57	23.96	34.78	-	228.31



קומת כניסה

מסגרת: $14.01 \times 12.33 = 172.74$

חורדות:

- ① $3.96 \times 1.09 = 4.31$
- ② $4.50 \times 1.13 = 5.08$
- ③ 0.38
- ④ $2.45 \times 3.60 = 8.82$
- ⑤ $1.28 \times 3.24 = 4.14$
- ⑥ $4.48 \times 0.90 = 4.03$
- ⑦ $0.90 \times 3.89 = 3.50$
- ⑧ $3.09 \times 0.74 = 2.28$
- ⑨ $0.51 \times 3.06 = 1.56$
- ⑩ $0.47 \times 3.55 = 1.66$

סה"כ שטח הקומה: $172.74 - 35.76 = 134.51$

שטח מוצע:

- ⊗ $10.31 \times 3.09 = 31.85$
- ⓐ $3.26 \times 0.90 = 2.93$

סה"כ שטח מוצע: מ"ר $31.85 + 2.93 = 34.78$

שטח שירות (מדרגות): מ"ר 8.5

סה"כ שטח עיקרי קיים: מ"ר $134.51 - 34.78 - 8.5 = 91.29$