

מחוז ירושלים  
 מרחב תכנון מקומי ירושלים  
 תוכנית מס' 101-0304485  
 תוספת בניה לבניין קיים, גיבל אל מוכבר  
 נספח מס' (1) - נספח הבינוי  
 קנה מידה 1 : 200

- מקרא:**
- גבול התכנית
  - גבול המגרש
  - בניה קיימת
  - בניה מוצעת
  - בניון מוצע וקיים
  - בניה להריסה
  - קו קרקע טבעי
  - גבול תא שטח ומספרו
  - עץ לשימור

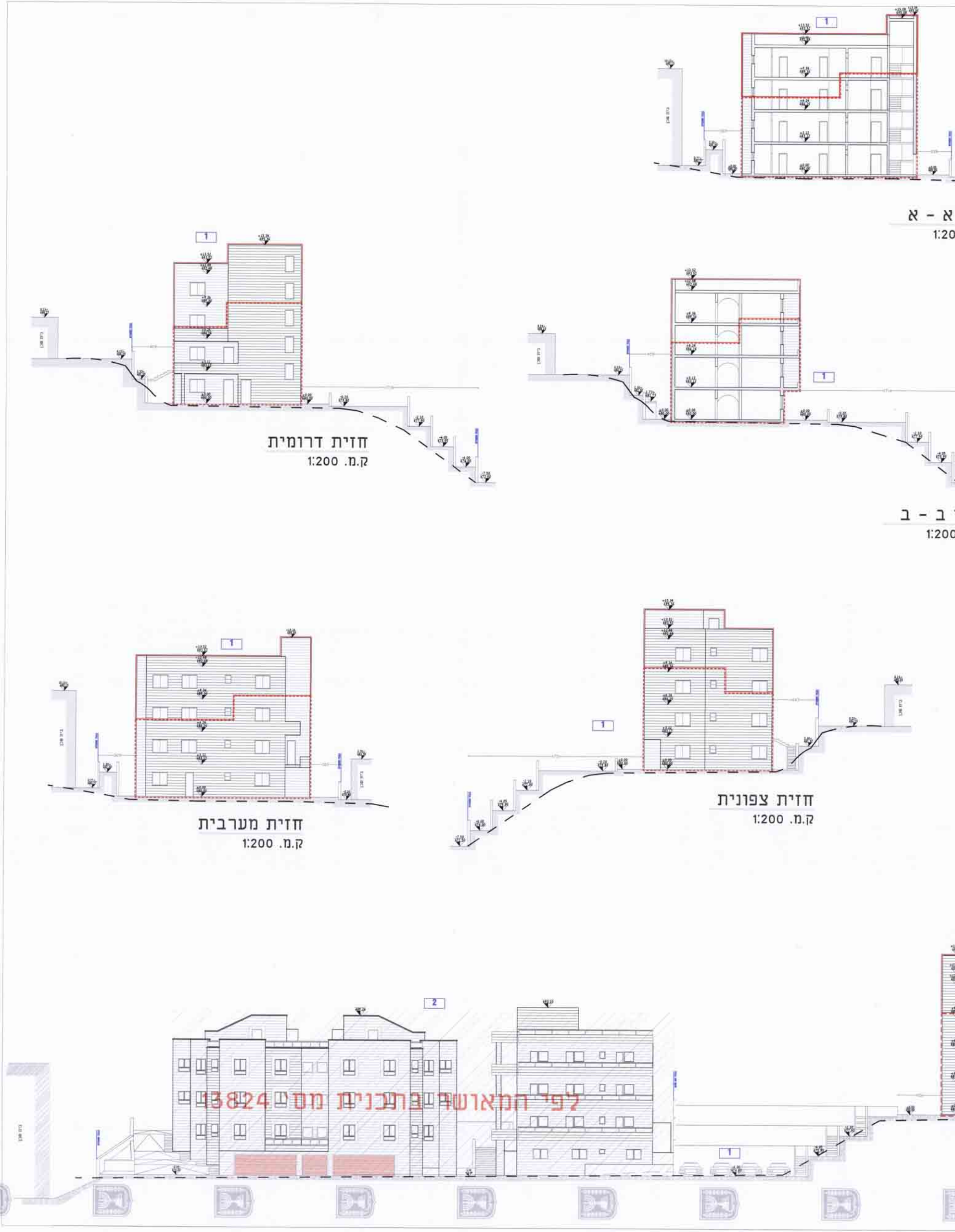
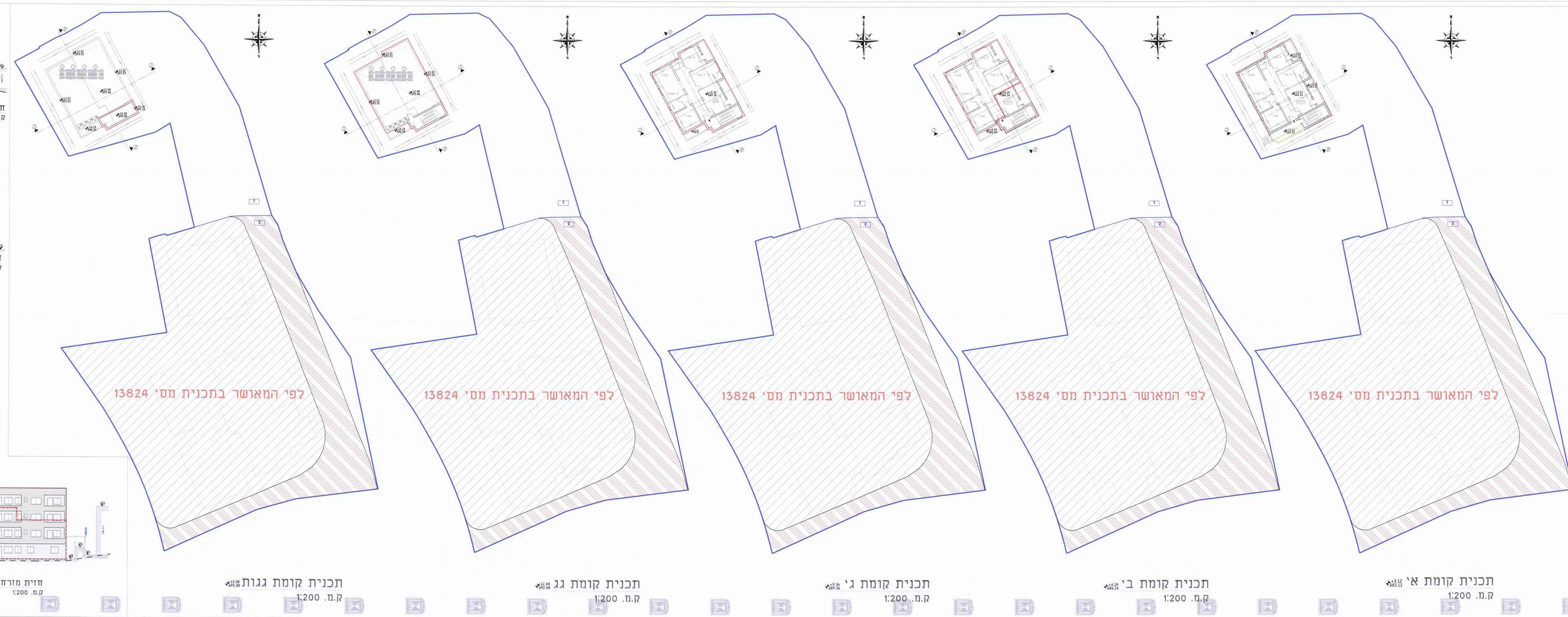
**טבלת מאזן חזיה:**

מספר חזיה	שטח חזיה	מספר חזיה	שטח חזיה	מספר חזיה	שטח חזיה
4	4	4	4	4	4
סה"כ					

**טבלת שטחים:**

מספר חזיה	שטח חזיה	מספר חזיה	שטח חזיה	מספר חזיה	שטח חזיה
441.30	441.30	441.30	399.00	---	---
סה"כ					

**עורך התכנית:**  
 מיסק לייעוץ ועבודות הנדסה  
 חזר קואסמי. אדריכל  
 בית צפפה-ירושלים 95820 ת.ד. 94107  
 טלפון: 02-5834912 נייד: 054-5774684  
 פקס: 02-6565035  
 דוא"ל: misk2004@bezeqint.net  
 misk2004@zahav.net.il



משרד המבנים והתשתיות, ירושלים