

תכנית חסי' 101-0143305

הריסת בניין קיים והוספת בניין מגורים חדש בשכני וואדי אלניזו, ירושלים

נספח 1 - נספח בניין

קנין 100%

סוג	מס' יחיד	מס' חלק	סוג
מס' יחיד	4	0	מס' חלק
מס' חלק	4	0	מס' יחיד

מקרא

- גבול תכנית
- בניה מוצעת
- עניון
- להריסה
- גבול תא שטח
- עץ למיור
- עץ להשתקה
- עץ להשיעה

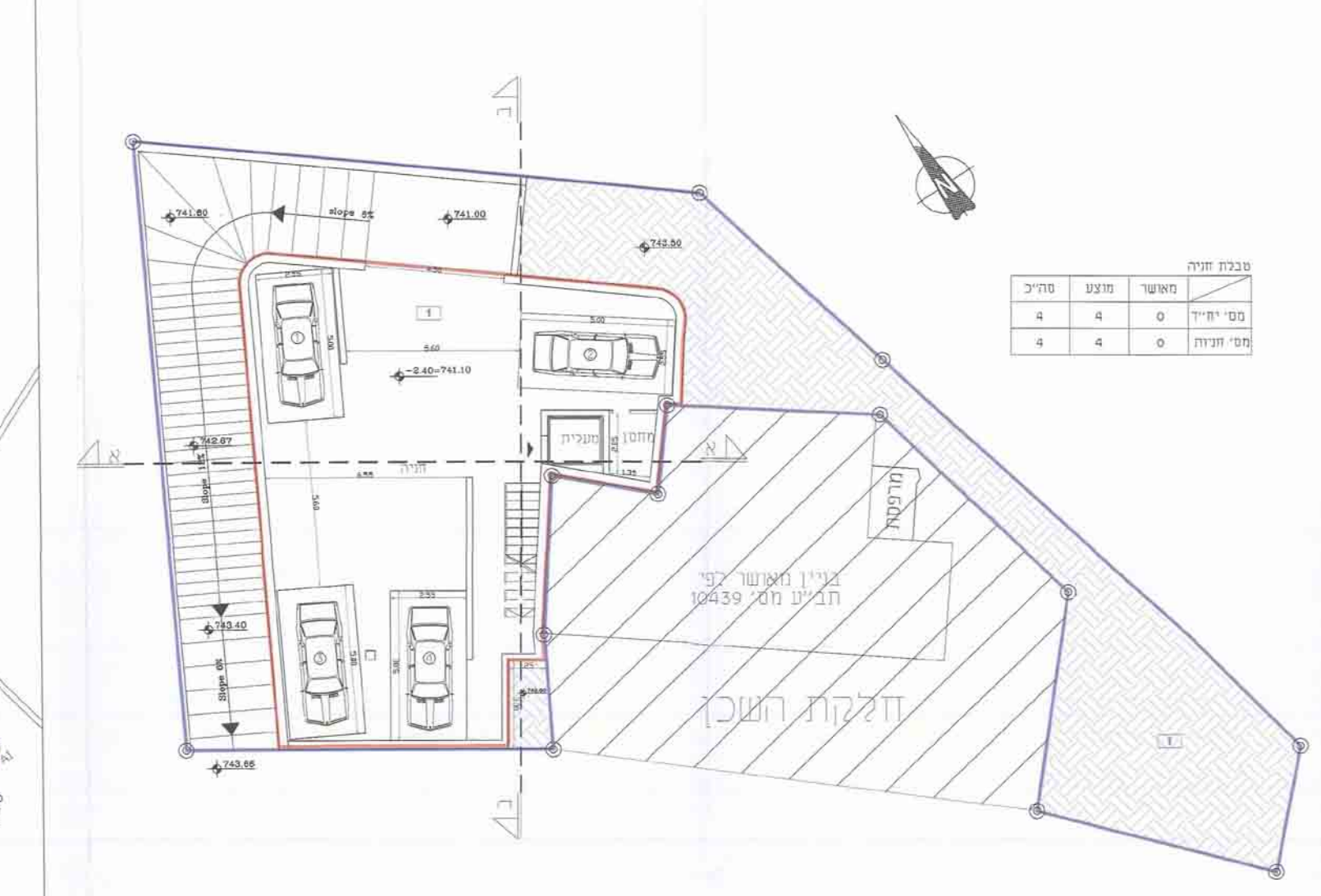
התוכנית מוגשת לרשות המוסמכת להקשר תכנית הבניה והריסה. כל עריכת תוכנית זו נעשתה בהתאם לתקנות הבניה והריסה. כל עריכת תוכנית זו נעשתה בהתאם לתקנות הבניה והריסה.

מס' תכנית: 101-0143305-1
מס' חלק: 4
מס' יחיד: 0

תאריך: 14.9.2015

שם התכנית: עורך התכנית

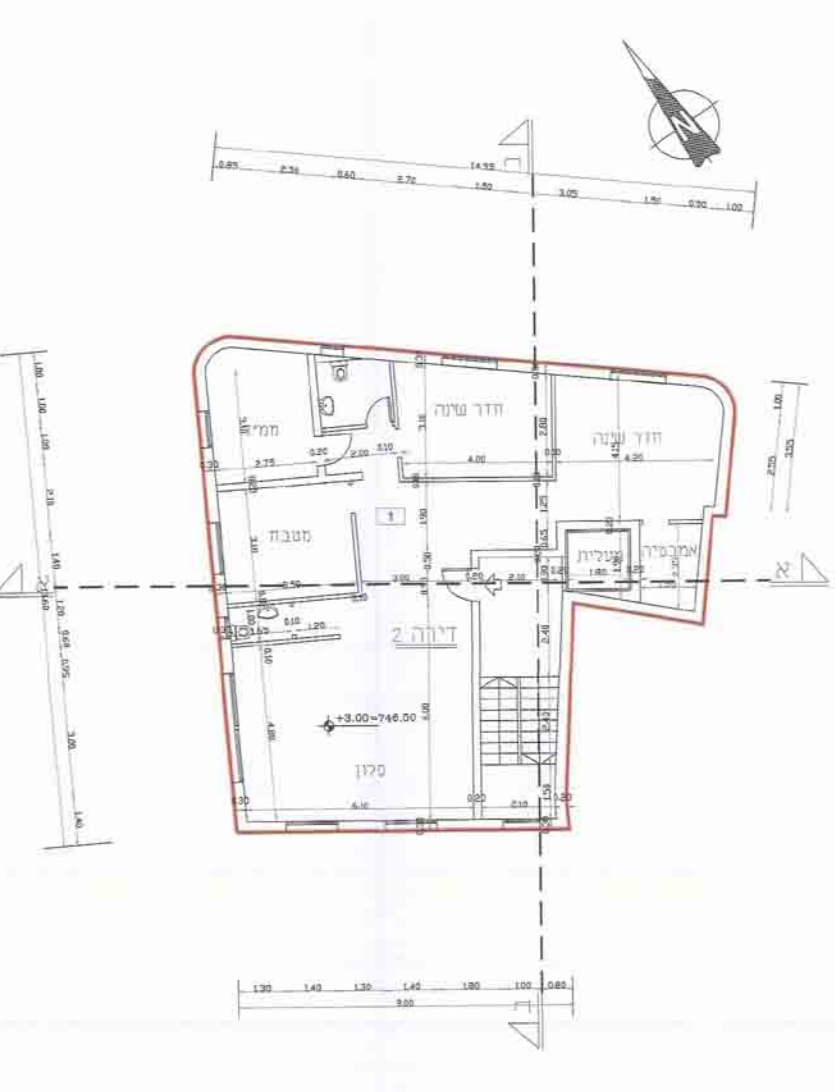
שם המעדין	מס' המעדין	שם המעדין	מס' המעדין
רובין נחמה	0099020	רובין נחמה	0099020
רובין נחמה	0099020	רובין נחמה	0099020
רובין נחמה	0099020	רובין נחמה	0099020



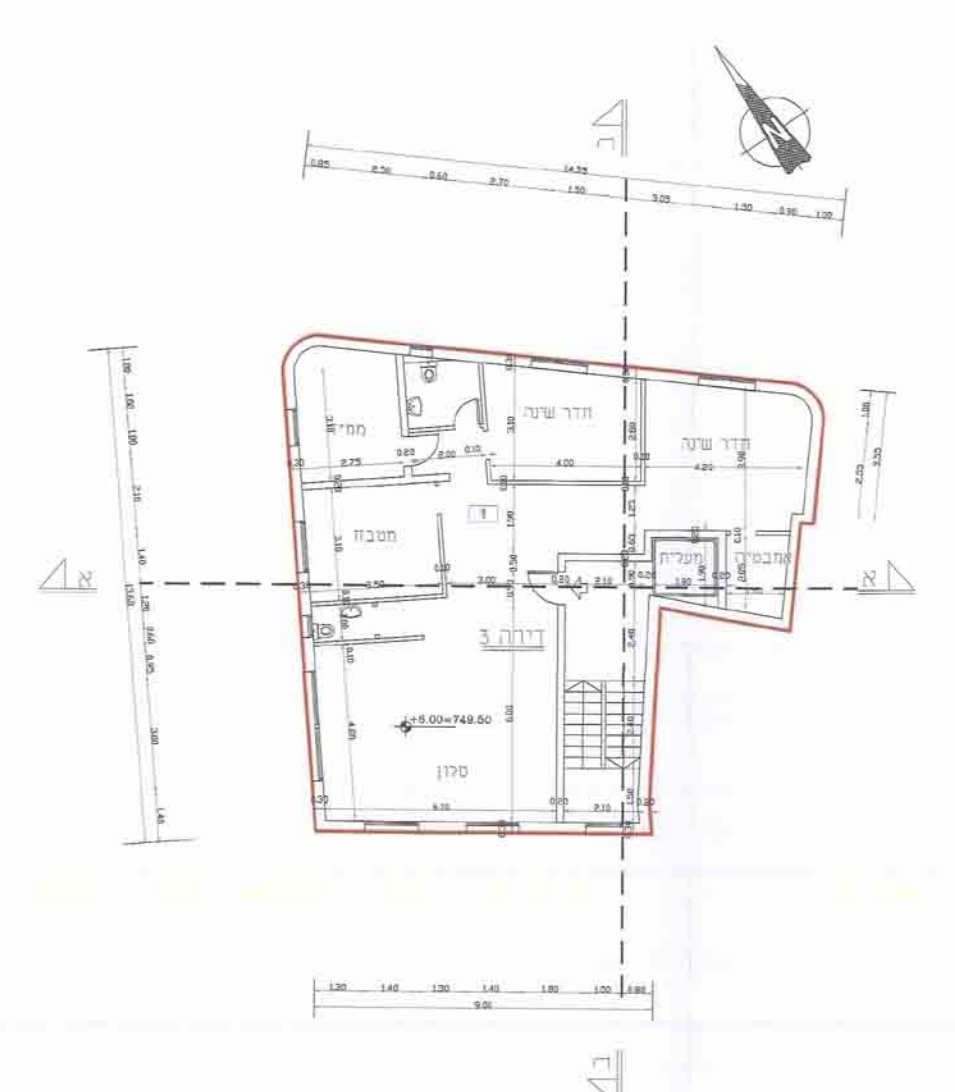
תכנית קומה תת הרקעית(חניה)
מפלס $-2.40=741.10$



תכנית קומות הרקע ק.מ. 1/100
מפלס $\pm 0.00=749.50$



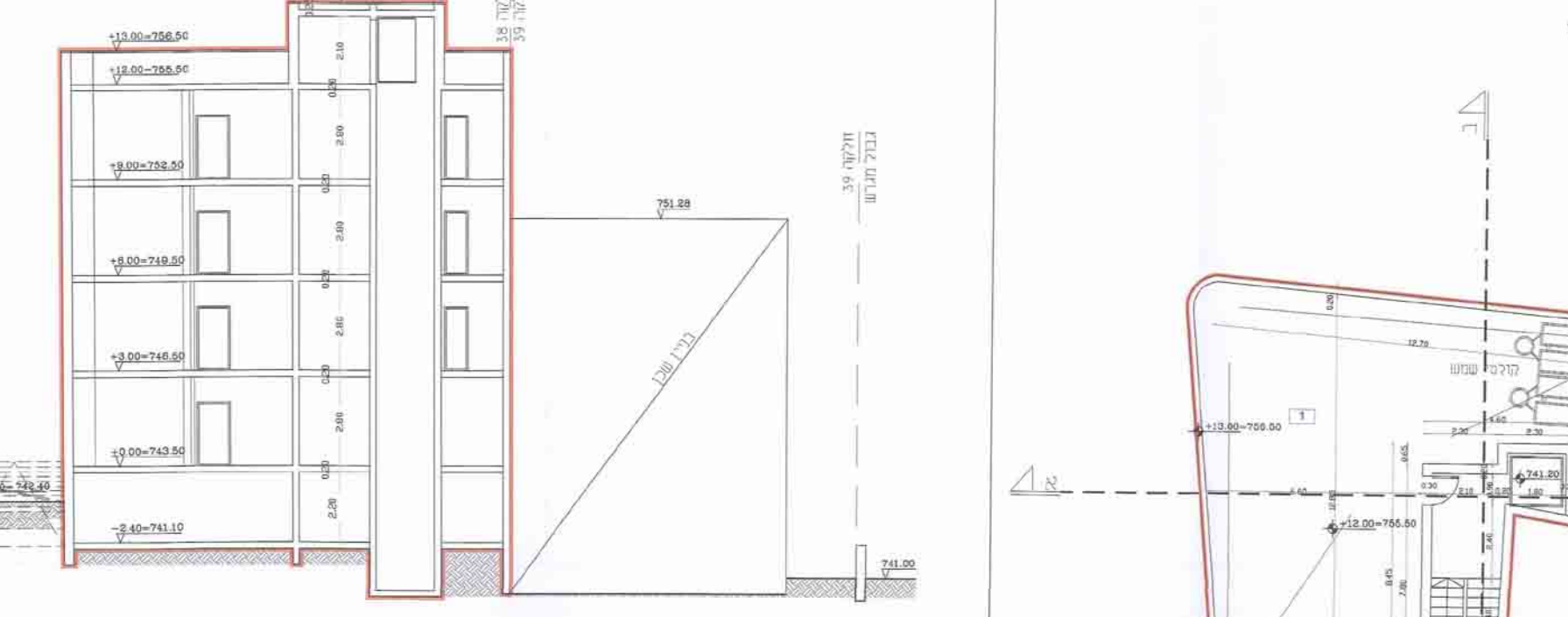
תכנית קומה א ק.מ. 1/100
מפלס $+3.00=746.50$



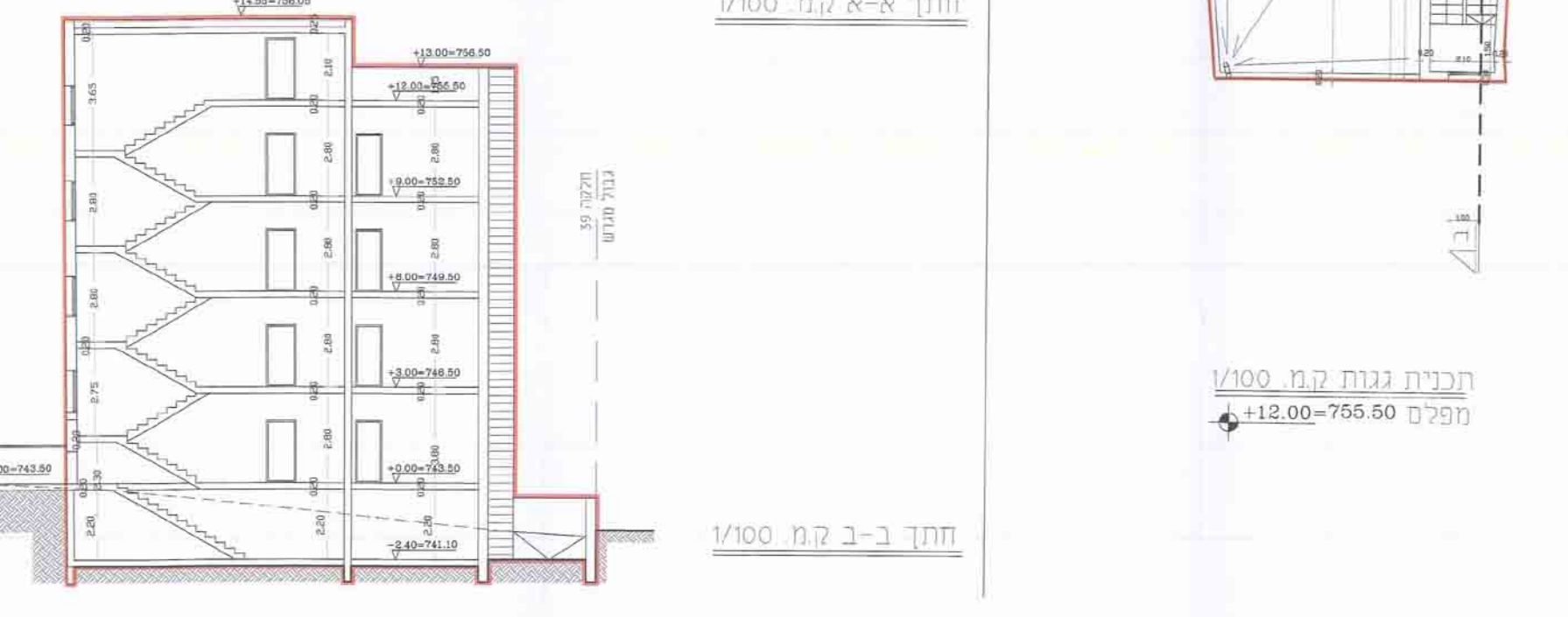
תכנית קומה ב ק.מ. 1/100
מפלס $+6.00=749.50$



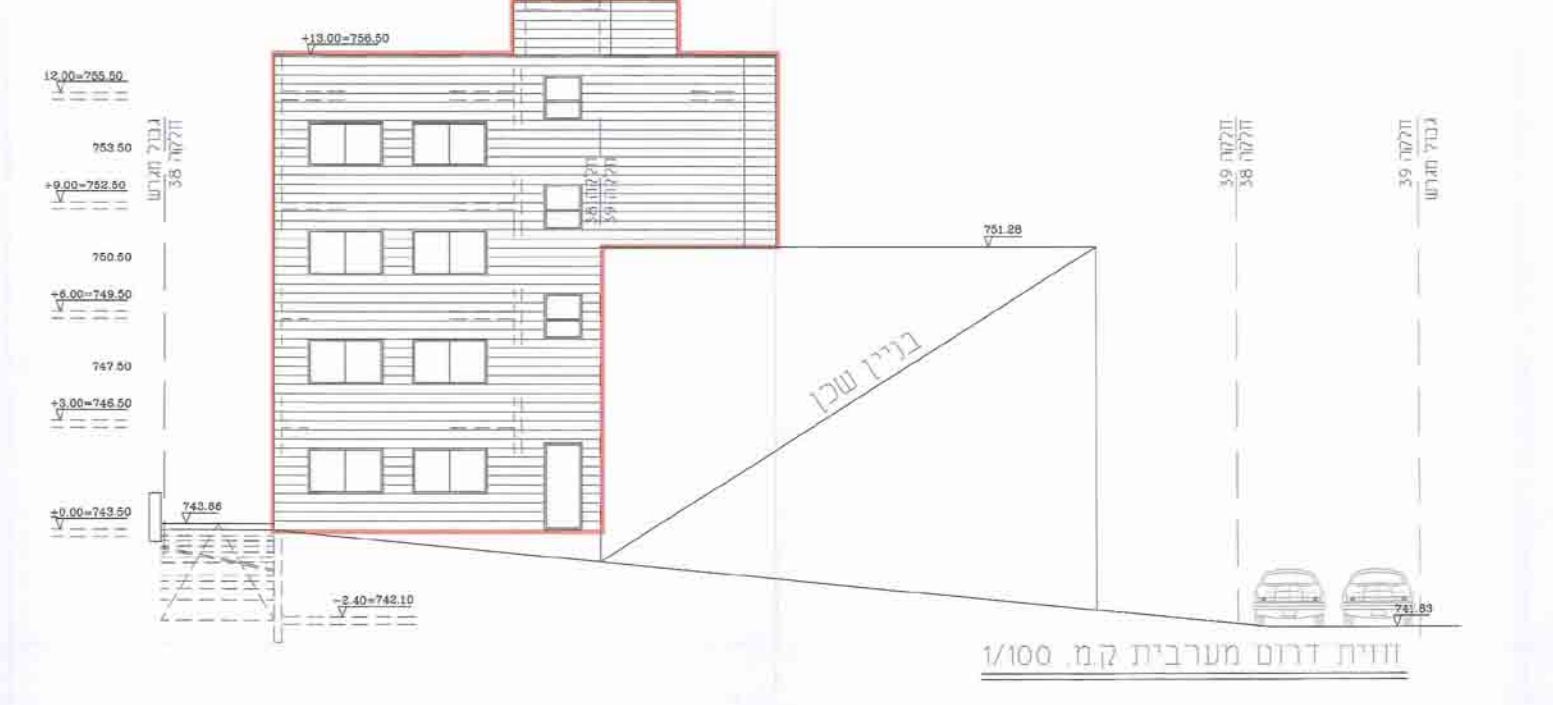
תכנית קומה ג ק.מ. 1/100
מפלס $+9.00=752.50$



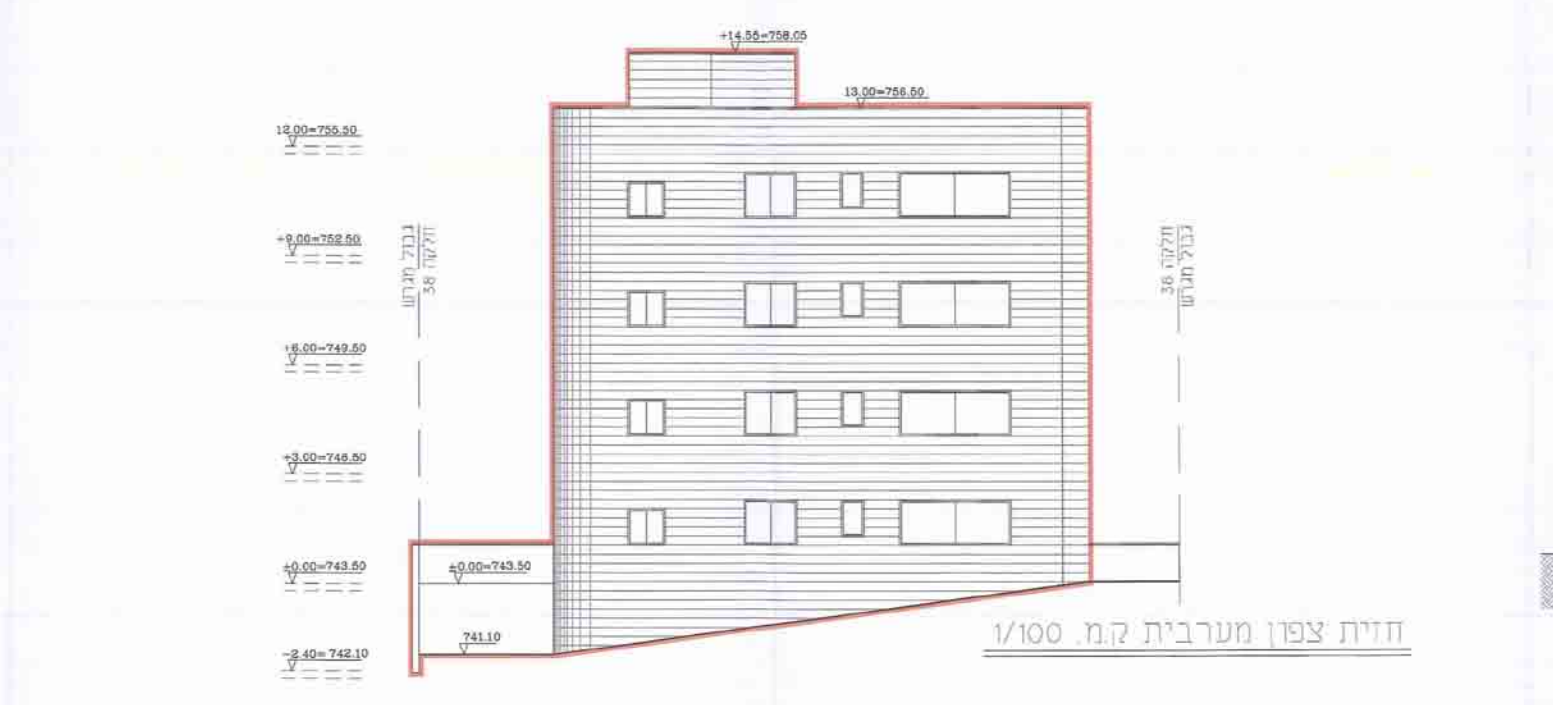
תכנית גגות ק.מ. 1/100
מפלס $+12.00=755.50$



חלק א-א ק.מ. 1/100



חלק ב-ב ק.מ. 1/100



חזית דרום מערבית ק.מ. 1/100



חזית דרום מזרחית ק.מ. 1/100



חזית צפון מזרחית ק.מ. 1/100