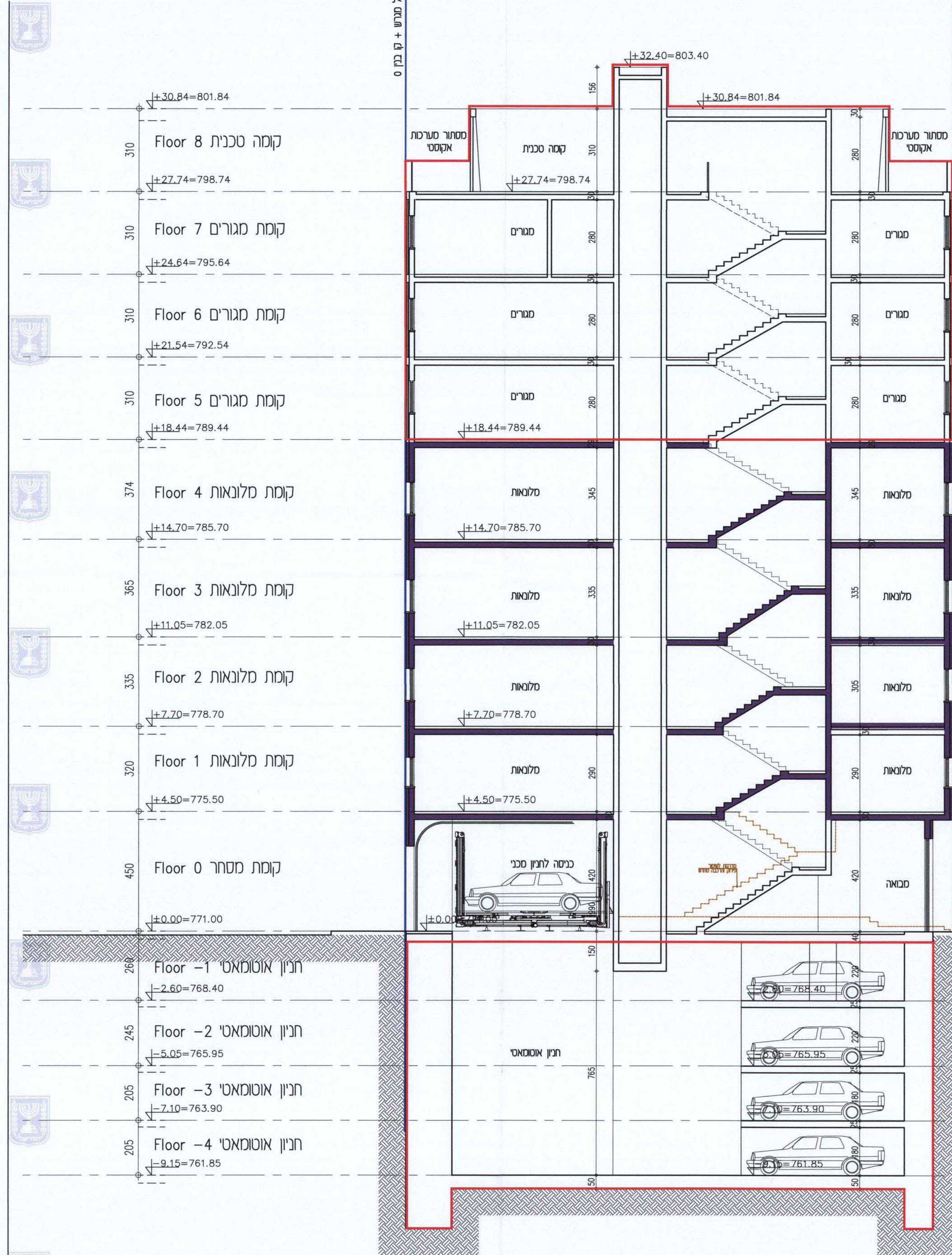


פרט הצללה קנ"מ 1:10

מינהל התכנון - מרחי ירושלים
 חוק התכנון והבניה, תשכ"ה - 1965
 אישור תכנית ש"י

הועדה המחוזית לתכנון ולבניה החליטה
 ביום 15.01.13 לאשר את התכנית
 והתכנית לא נקבעה טענה אישור ש"י
 התכנית נקבעה טענה אישור ש"י

מנהל מינהל התכנון יו"ר הוועדה המחוזית



Section 1-1 1:100