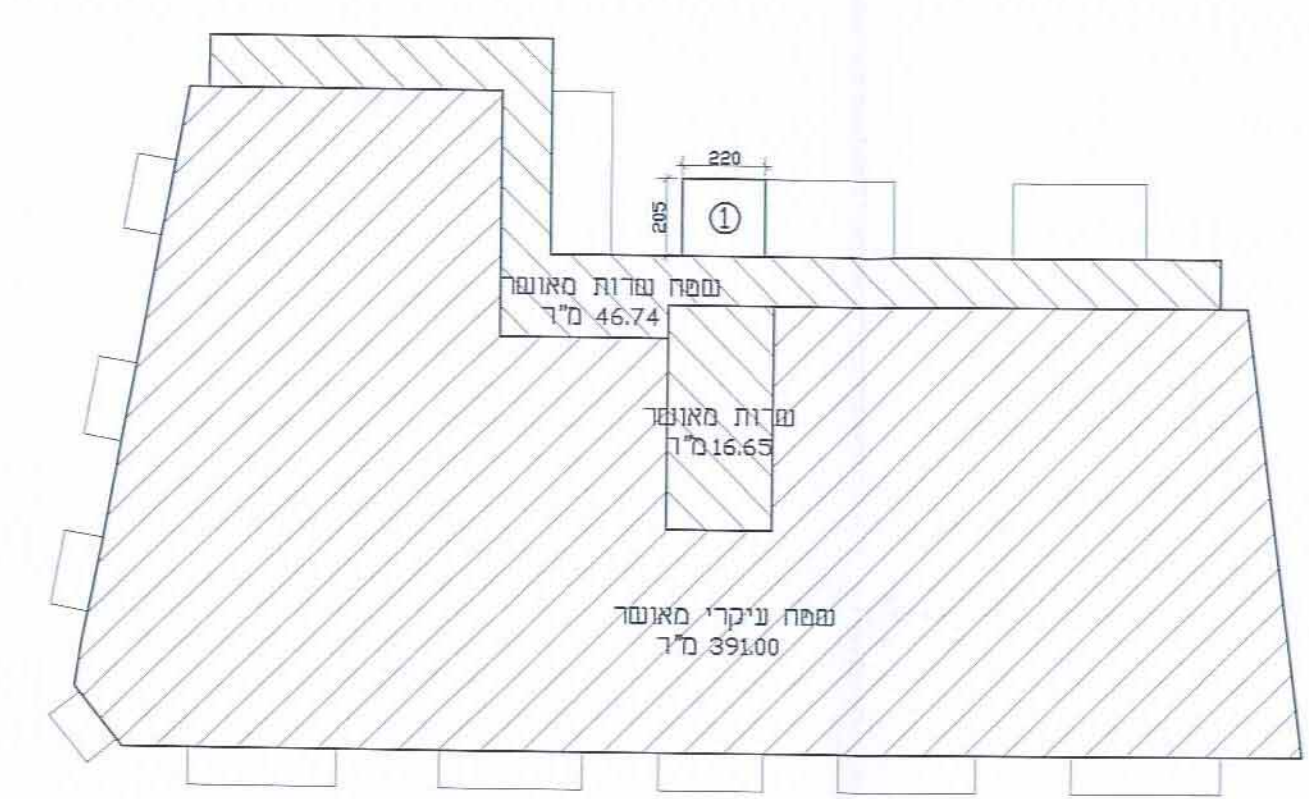
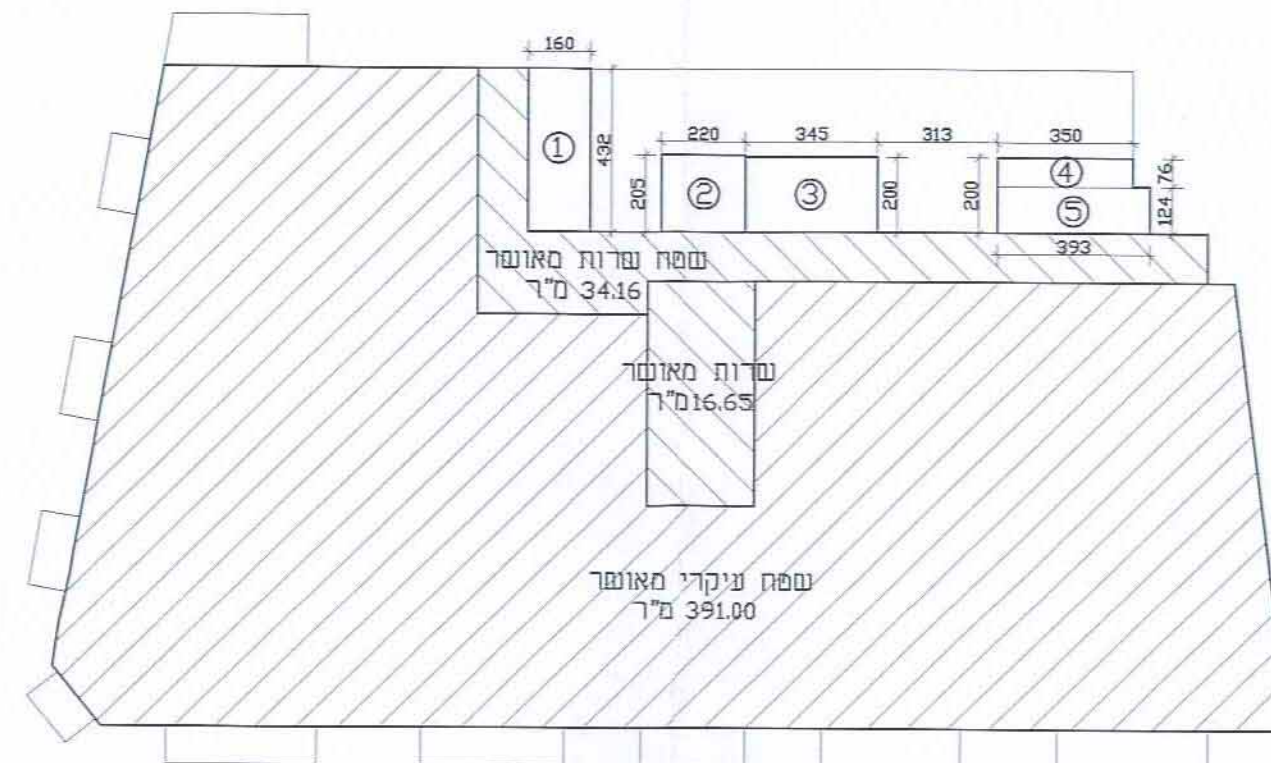


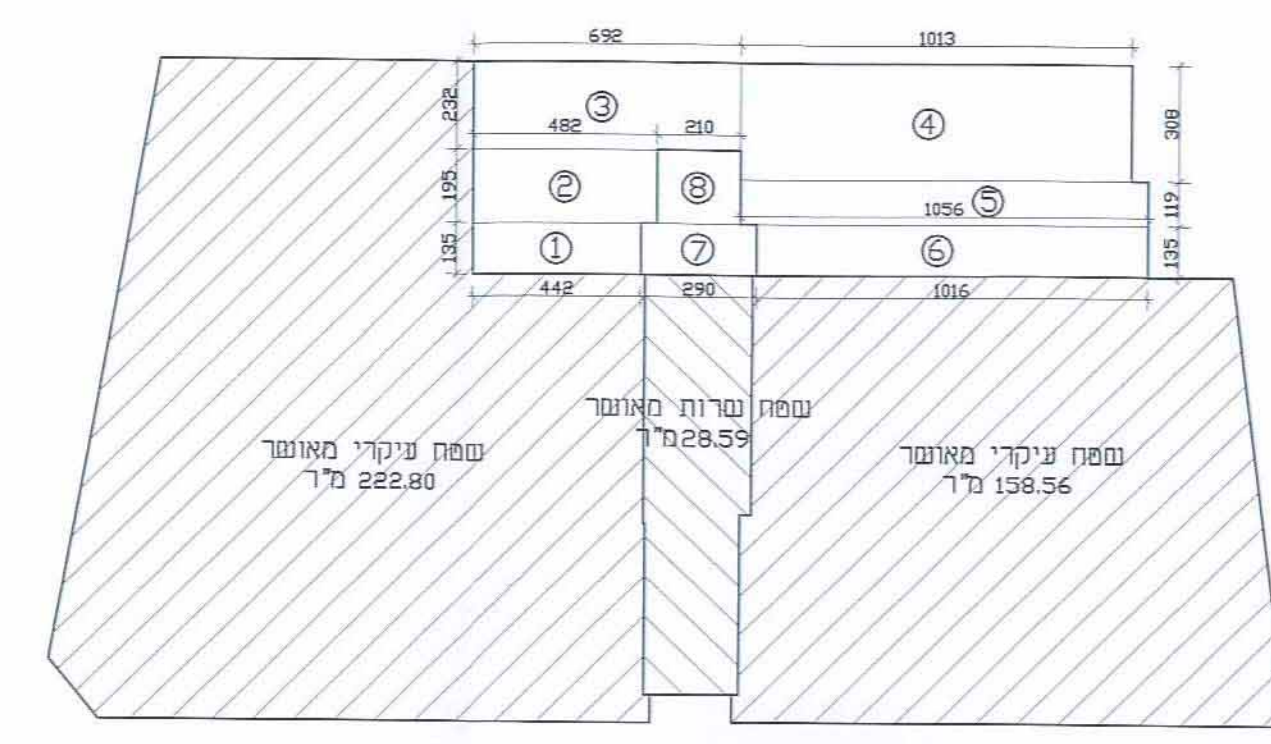
חישובי שטחים לתב"ע מס' 101-0251991



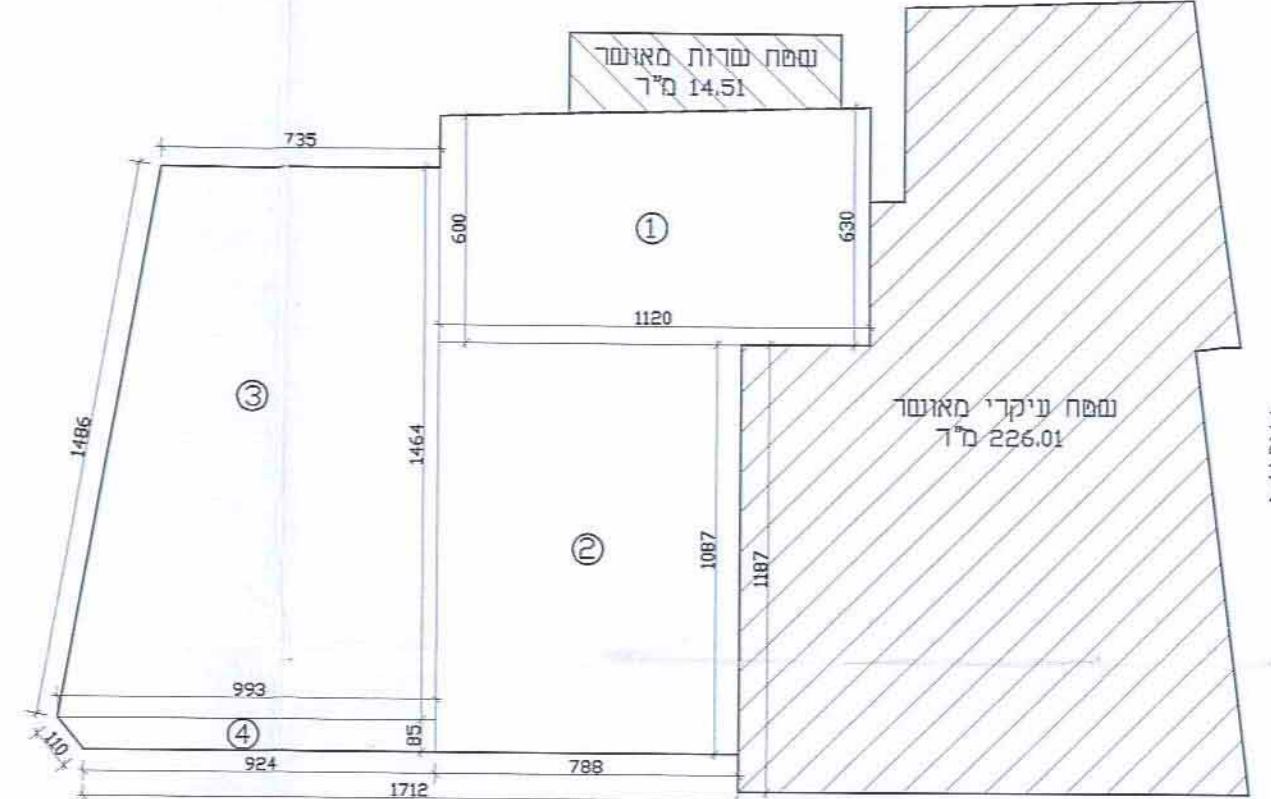
שטח קומה ב'
שטח עיקרי מאושר
 מ"ר 391.00
שטח שרות מאושר
 $46.74 + 16.65 = 63.39$
שטח שרות מוצע
 $1.205 * 2.20 = 4.51$



שטח קומה א'
שטח עיקרי מאושר
 מ"ר 391.00
שטח שרות מאושר
 $34.16 + 16.65 = 50.81$
שטח שרות מוצע
 $1.160 * 4.32 = 5.91$
 $2.205 * 2.20 = 4.51$
 $3.200 * 3.45 = 6.90$
 $4.076 * 3.50 = 2.66$
 $5.1.24 * 3.93 = 4.87$
25.85



שטח קומת קרקע
שטח עיקרי מאושר
 $222.80 + 158.56 = 381.36$
שטח שרות מאושר
 מ"ר 28.59
שטח עיקרי מוצע
 $1.135 * 4.42 = 5.97$
 $2.195 * 4.82 = 9.40$
 $3.232 * 6.92 = 16.05$
 $4.303 * 10.13 = 31.20$
 $5.119 * 10.56 = 12.57$
 $6.1.35 * 10.16 = 13.72$
88.91
שטח שרות מוצע
 $7.1.35 * 2.90 = 3.92$
 $8.1.95 * 2.10 = 4.09$
8.01

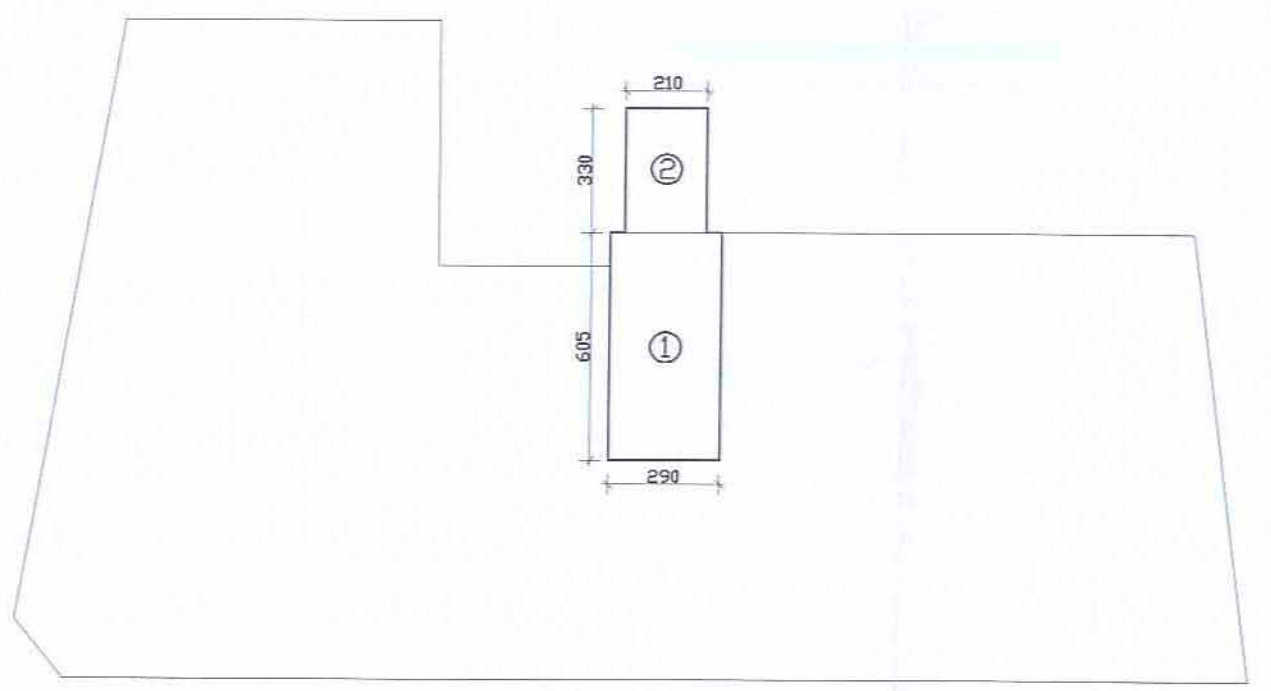


שטח קומת מרתף
שטח עיקרי מאושר
 מ"ר 226.01
שטח שרות מאושר
 מ"ר 14.51
שטח שרות מוצע
 $1.6.00 + 6.30 * 11.20 / 2 = 68.88$
 $2.7.88 * 10.87 = 85.65$
 $3.7.35 + 9.30 * 14.64 / 2 = 126.49$
 $4.9.93 + 9.24 * 8.85 / 2 = 81.14$
289.17

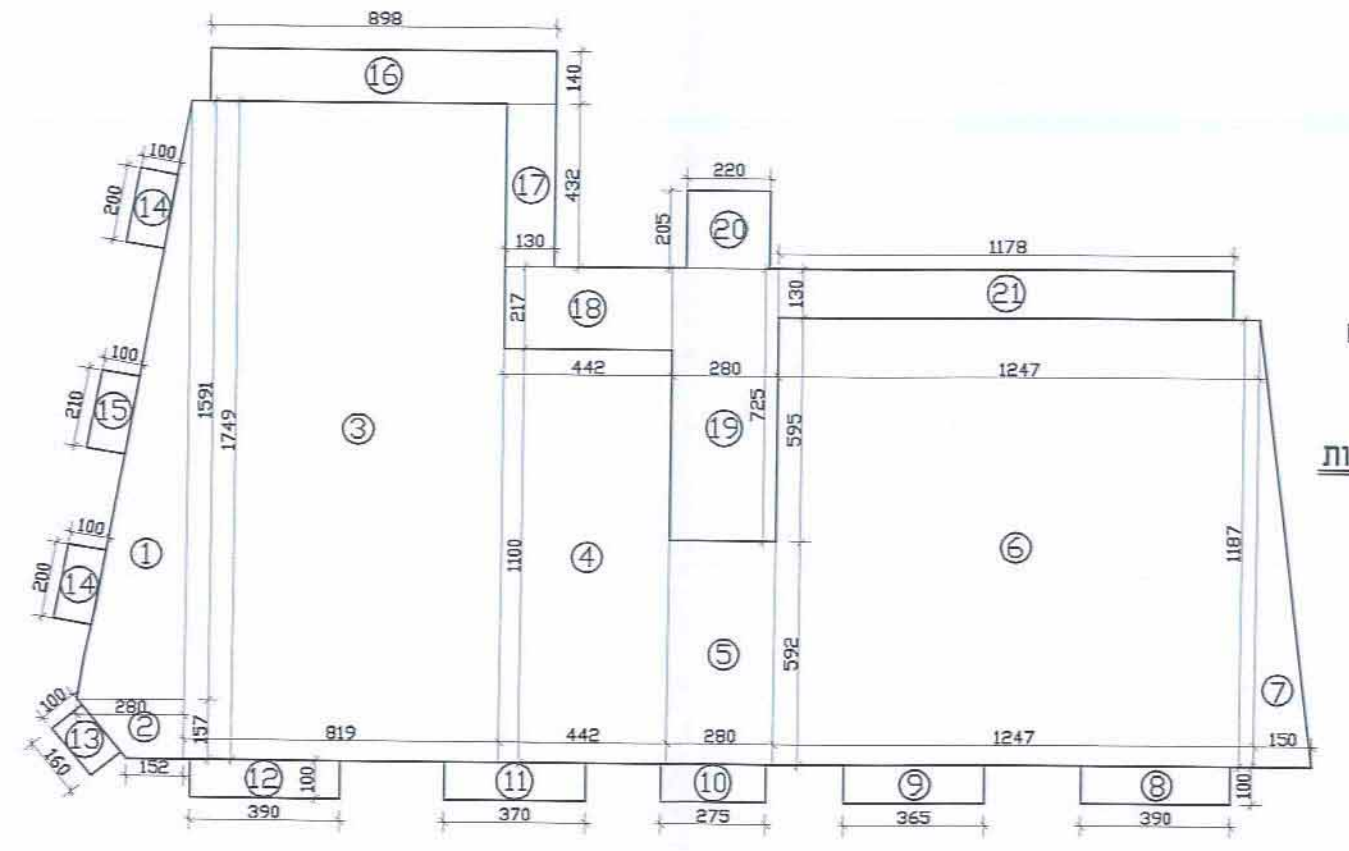
הצהרה
 אני מאשר את השטחים המפורטים לעיל.
 חתימה: *ע. סגיא*
 תאריך: *27/10/16*

טבלת שטחים								
שטח	שטח עיקרי			שטח שרות			סה"כ	הערות
	מאוסר*	מוצע	סה"כ	מאוסר*	מוצע	סה"כ		
2428	1342	672	2014	206	208	414	1548	מעל למפלס הכניסה
530	226		226	15	289	304	241	מתחת למפלס הכניסה
2958	1568	672	2240	221	497	718	1789	סה"כ

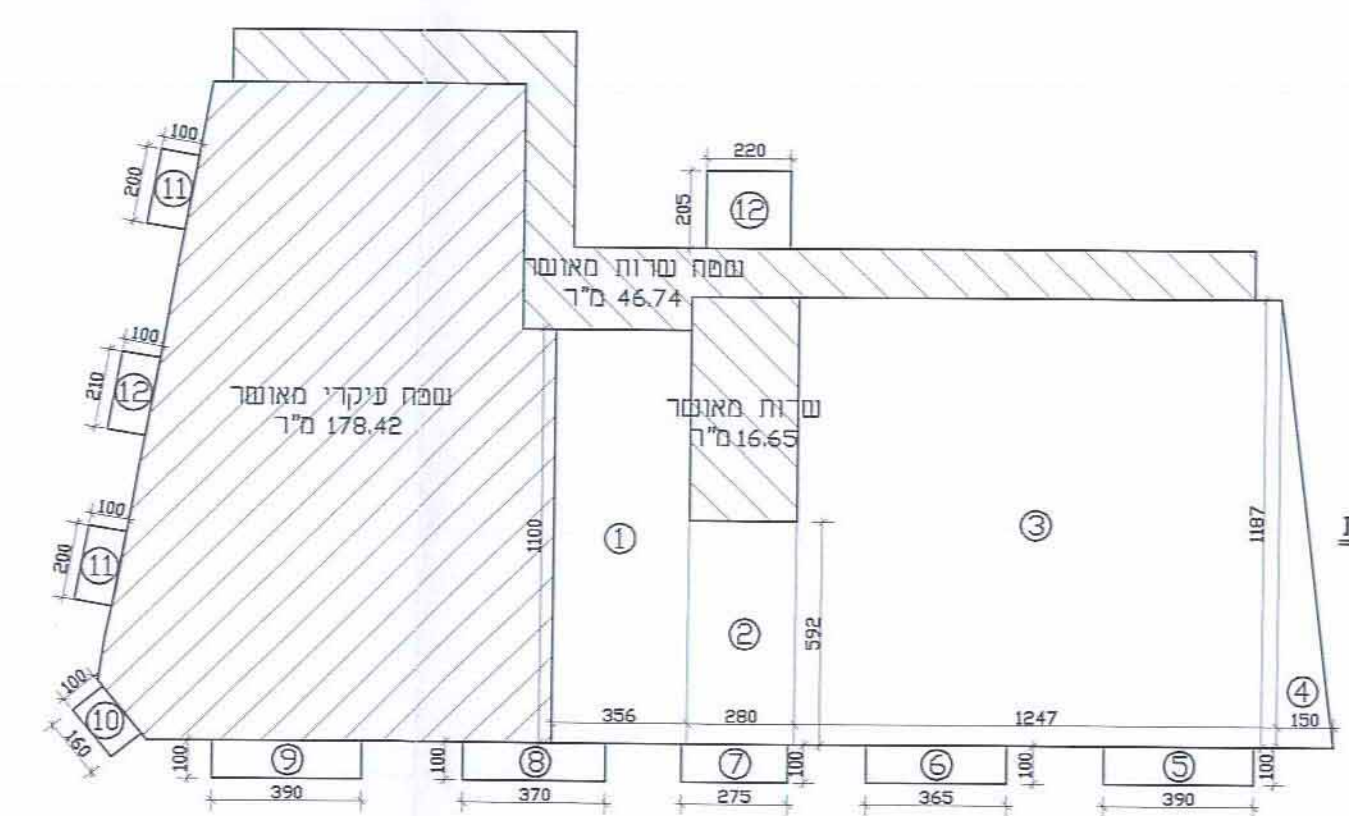
* השטחים הם בהתאם לקיים בשטח בקונסור הבנין המקורי, בעידיה לא נמצא היתר לבנין ולכן חושבו השטחים הקיימים כמאושרים



שטח קומת ג'
שטח שרות מוצע
 $1.2.90 * 6.05 = 17.54$
 $2.2.10 * 3.30 = 6.93$
24.47



שטח קומה ד'
שטח עיקרי מוצע
 $1.2.80 * 15.91 / 2 = 22.27$
 $2.41.32 + 2.80 / 2 * 15.7 = 3.39$
 $3.8.19 * 17.49 = 143.24$
 $4.4.42 * 11.00 = 48.62$
 $5.2.80 * 5.92 = 16.57$
 $6.11.87 * 12.47 = 148.01$
 $7.1.50 * 11.87 / 2 = 8.90$
 $8.1.00 * 2.00 = 2.00$
343.00
שטח עיקרי מוצע למרפסות
 $8.1.00 * 3.90 = 3.90$
 $9.1.00 * 3.65 = 3.65$
 $10.1.00 * 2.75 = 2.75$
 $11.1.00 * 3.70 = 3.70$
 $12.1.00 * 3.90 = 3.90$
 $13.1.00 * 1.60 = 1.60$
 $14.2 * 1.00 * 2.00 = 4.00$
 $15.1.00 * 2.10 = 2.10$
25.60
שטח שרות מוצע
 $16.1.40 * 9.98 = 12.57$
 $17.1.30 * 4.32 = 5.61$
 $18.2.17 * 4.42 = 9.59$
 $19.2.80 * 7.25 = 20.30$
 $20.2.05 * 2.20 = 4.51$
 $21.1.30 * 11.78 = 15.31$
 $4 * 12.00 = 48.00$
115.89



שטח קומה ה'
שטח עיקרי מאושר
 מ"ר 178.42
שטח שרות מאושר
 $46.74 + 16.65 = 63.39$
שטח עיקרי מוצע
 $1.3.56 * 11.00 = 39.16$
 $2.2.80 * 5.92 = 16.57$
 $3.11.87 * 12.47 = 148.01$
 $4.1.50 * 11.87 / 2 = 8.90$
 $5.1.00 * 2.00 = 2.00$
188.64
שטח עיקרי מוצע למרפסות
 $5.1.00 * 3.90 = 3.90$
 $6.1.00 * 3.65 = 3.65$
 $7.1.00 * 2.75 = 2.75$
 $8.1.00 * 3.70 = 3.70$
 $9.1.00 * 3.90 = 3.90$
 $10.1.00 * 1.60 = 1.60$
 $11.2 * 1.00 * 2.00 = 4.00$
 $12.1.00 * 2.10 = 2.10$
25.60
שטח שרות מוצע
 $12.2.05 * 2.20 = 4.51$
 $4 * 12.00 = 48.00$
28.51