

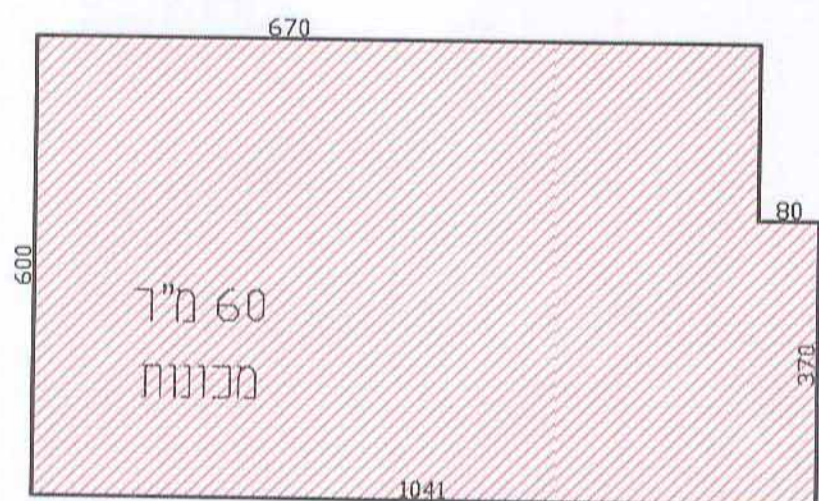
מחוז ירושלים
מרחב תכנון מקומי ירושלים
תוכנית מס' 101-0274050

נספח מס' 2

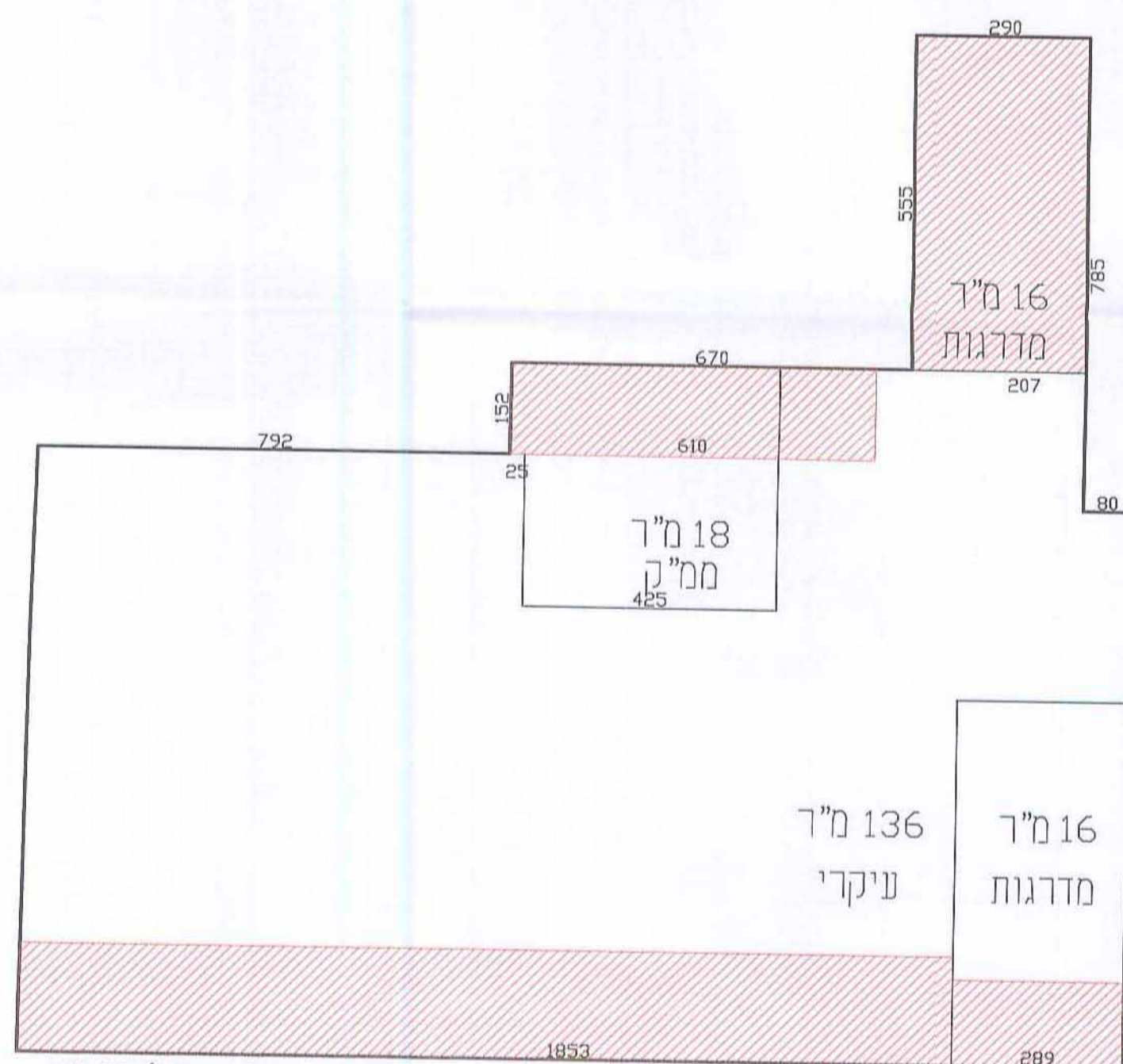
1:100

גוש 30049 חלקה 131
תוספת קומות למלון ברחוב בן יהודה 6

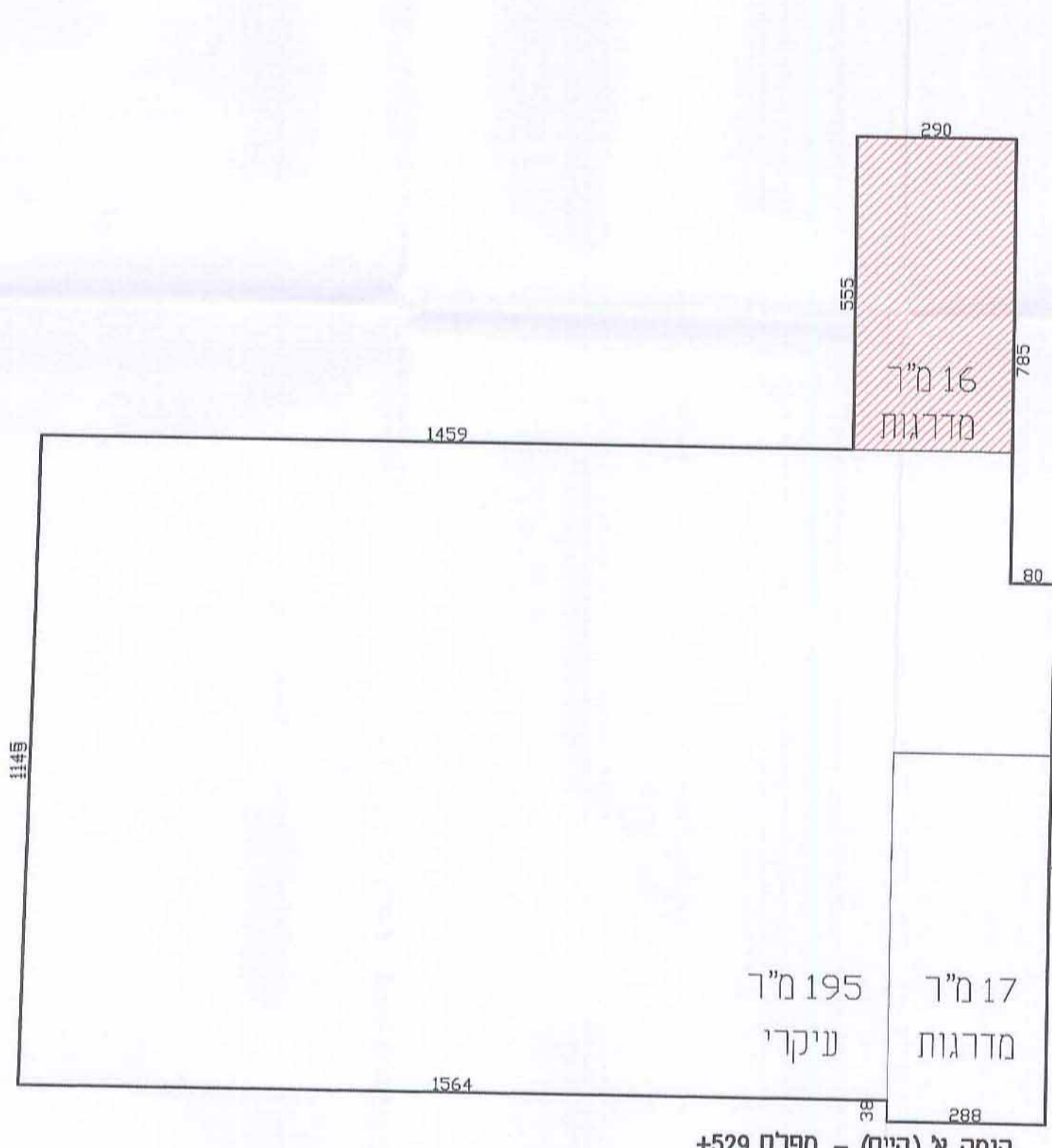
גיבול התכנון - מחוז ירושלים
חוק התכנון והבנייה, תשכ"ח - 1968
אישור תכנית ע"פ
החוקה הקודמת לתכנון ולבניה החלטה
ביום 28.6.11
התכנית לא תבטל טענה אישור ע"פ
התכנית תבטל טענה אישור ע"פ
מועצה להגנת תרבות ונושאים
מועצה להגנת תרבות ונושאים



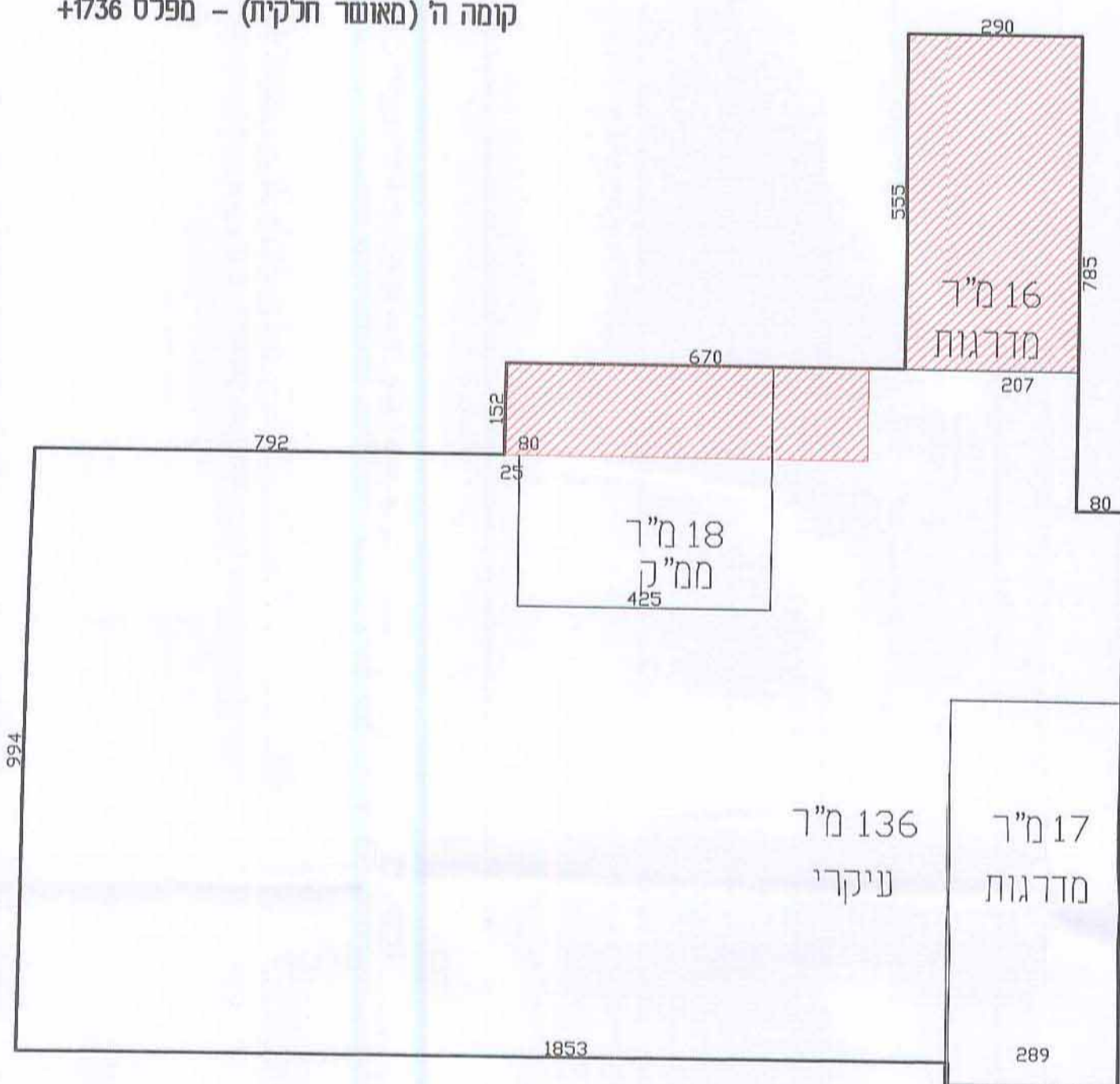
קומה 6 מכנית (מוצט) - מפלס +28.92



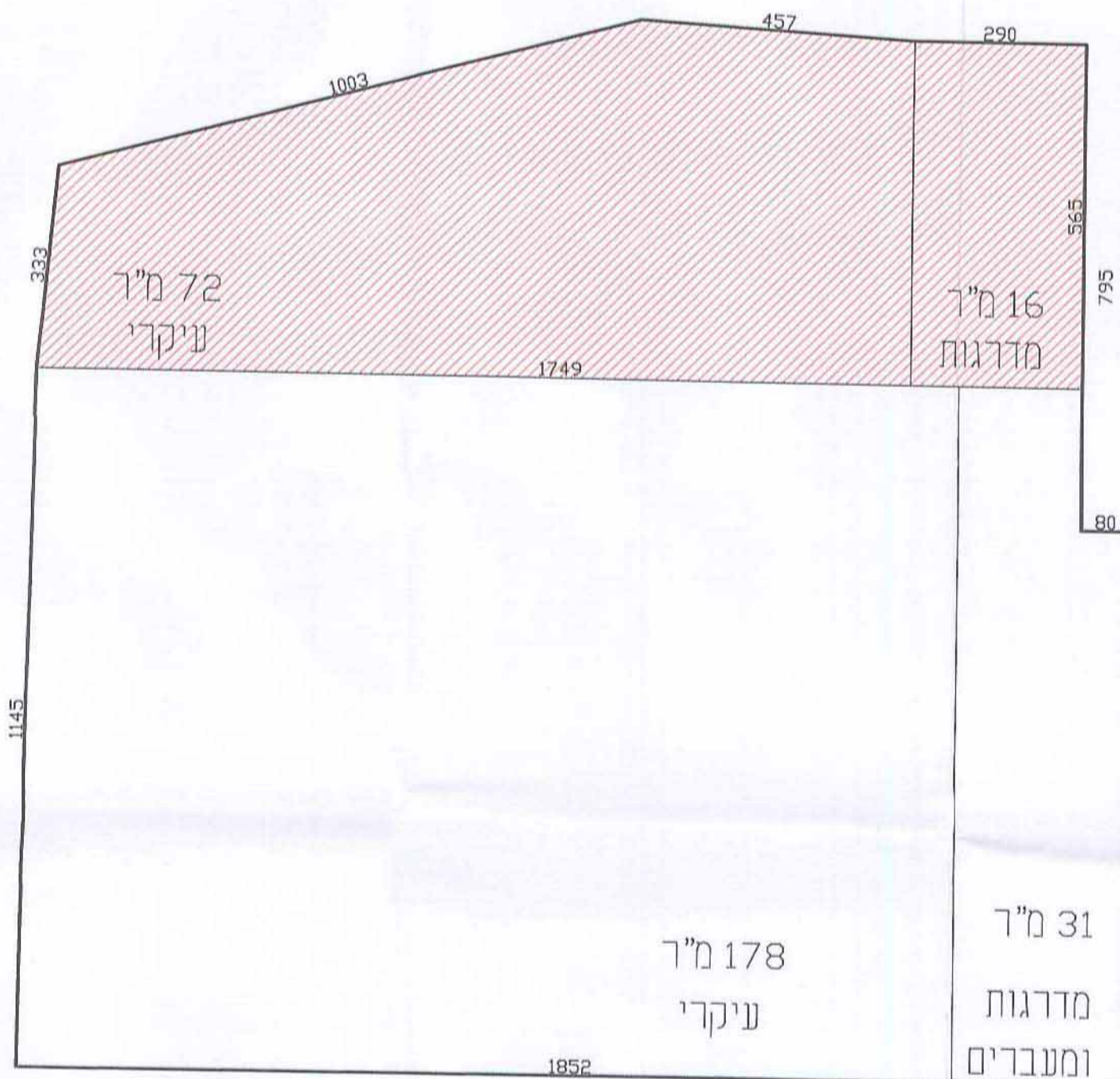
קומה ז' (מאושר חלקית) - מפלס +23.14
קומה ו' (מאושר חלקית) - מפלס +20.25
קומה ה' (מאושר חלקית) - מפלס +17.36



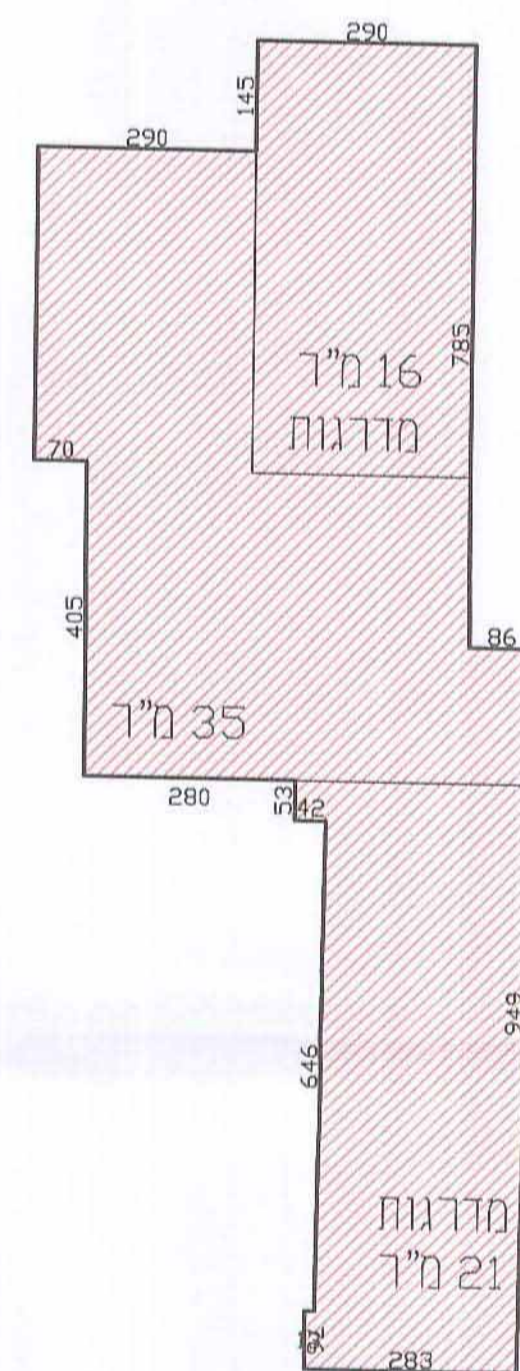
קומה א' (קיים) - מפלס +529



קומה ד' (מאושר) - מפלס +1447
קומה ג' (מאושר) - מפלס +1068
קומה ב' (קיים) - מפלס +869

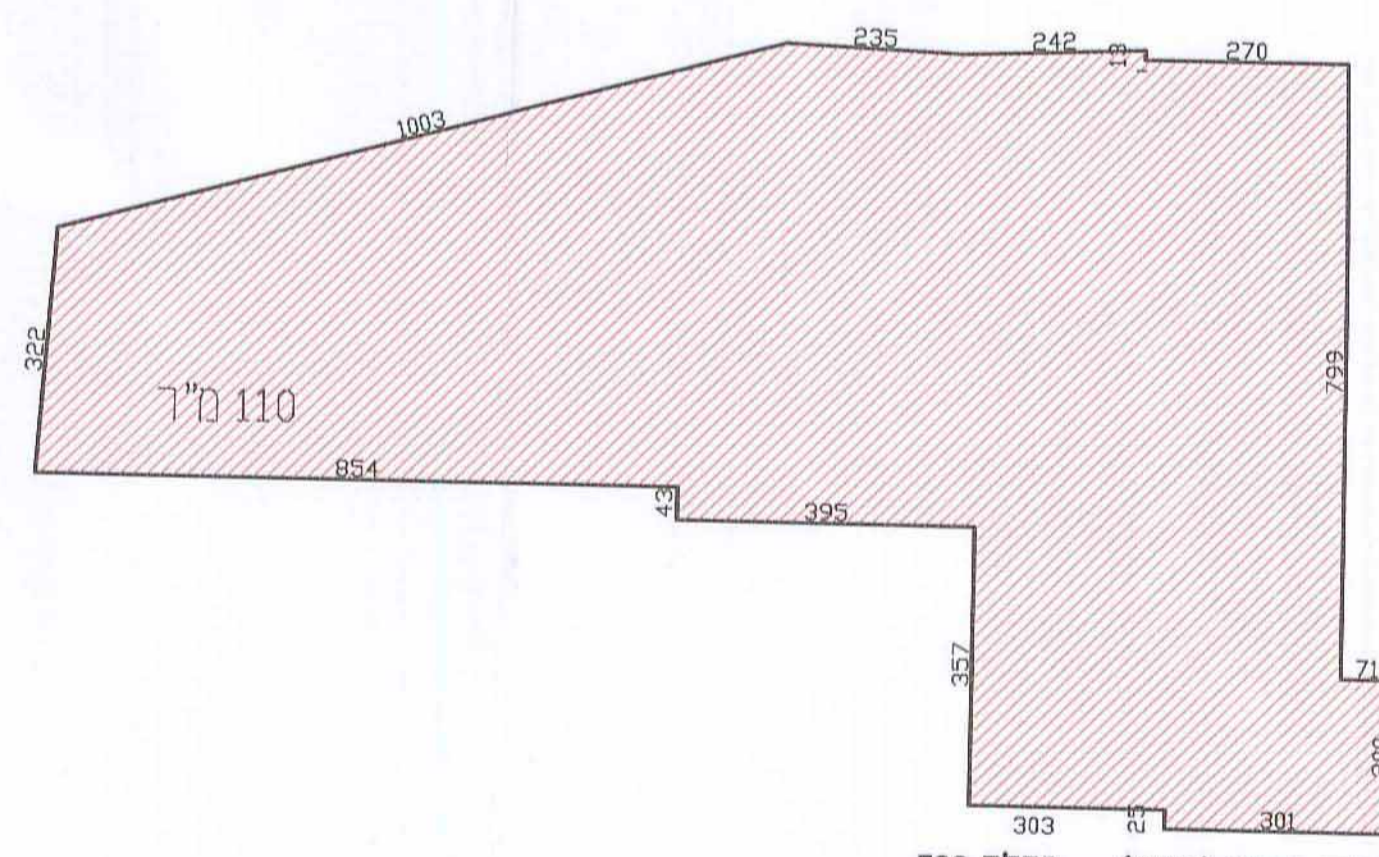


קומת כניסה (קיים) - מפלס +000=789.61

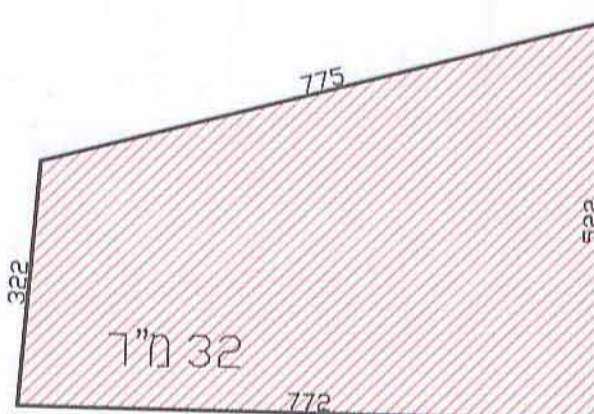


קומת ביניים (מוצט) - מפלס +257

מפלס			קיים			חדש			סה"כ		
מפלס	שרות	סה"כ	מפלס	שרות	סה"כ	מפלס	שרות	סה"כ	מפלס	שרות	סה"כ
+28.92	60	60	+28.92	60	60	+28.92	60	60	+28.92	60	60
+26.03	212	162	+26.03	212	162	+26.03	212	162	+26.03	212	162
+23.14	212	162	+23.14	49	24	+23.14	163	26	+23.14	163	26
+20.25	212	162	+20.25	49	24	+20.25	163	26	+20.25	163	26
+17.36	212	162	+17.36	49	24	+17.36	163	26	+17.36	163	26
+14.47	213	162	+14.47	17	17	+14.47	196	34	+14.47	196	34
+11.68	213	162	+11.68	17	17	+11.68	196	34	+11.68	196	34
+8.69	213	162	+8.69	17	17	+8.69	196	34	+8.69	196	34
+5.29	226	195	+5.29	16	16	+5.29	212	17	+5.29	212	17
+2.57	72	35	+2.57	72	35	+2.57	72	35	+2.57	72	35
±0.00	298	47	±0.00	88	16	±0.00	209	31	±0.00	209	31
	2144	528		646	300		1498	228		1498	228
	110	110		110	110						
	32	32		32	32						
	142	142		142	142						
	2286	670		788	442		1498	228		1498	228



קומת מרתף (מוצט) - מפלס -306



מאגר מים (מוצט) - מפלס -610

חתימה:

מתכנן:

קינן אדריכלים
פמר קינן, מס' רשיון 32212
רח' הנגד 25, ירושלים 96626
טל: 02-6421778, פקס: 02-6416035