

תכנית מס' 0145300-101
מבנה לצורכי דת בשכ' א פוד
נספח בינוי-נספח מס' 1
ק.מ. 1:100

סקרא
גבול תכנית
בניה מוצעת
בניה קיימת על פי חיתוך

366.85M2
383.60M2
366.85M2

סחיב שטחים בוצע מאשר ע"י חיתוך
סחיב שטחים בוצע מאשר ע"י תכנית בניין עיר
אזור מטרם 70מ4 זכויות בניה

אדרי' מוחמד אבו נגאם
מספר רשיון 74623
ת.ז 80441975
ירושלים / ת.ד 38164
טל. 02-6274686

תאריך: 25.05.16
SULTAN SULTAIMAN - ENGINEERING OFFICE
AL

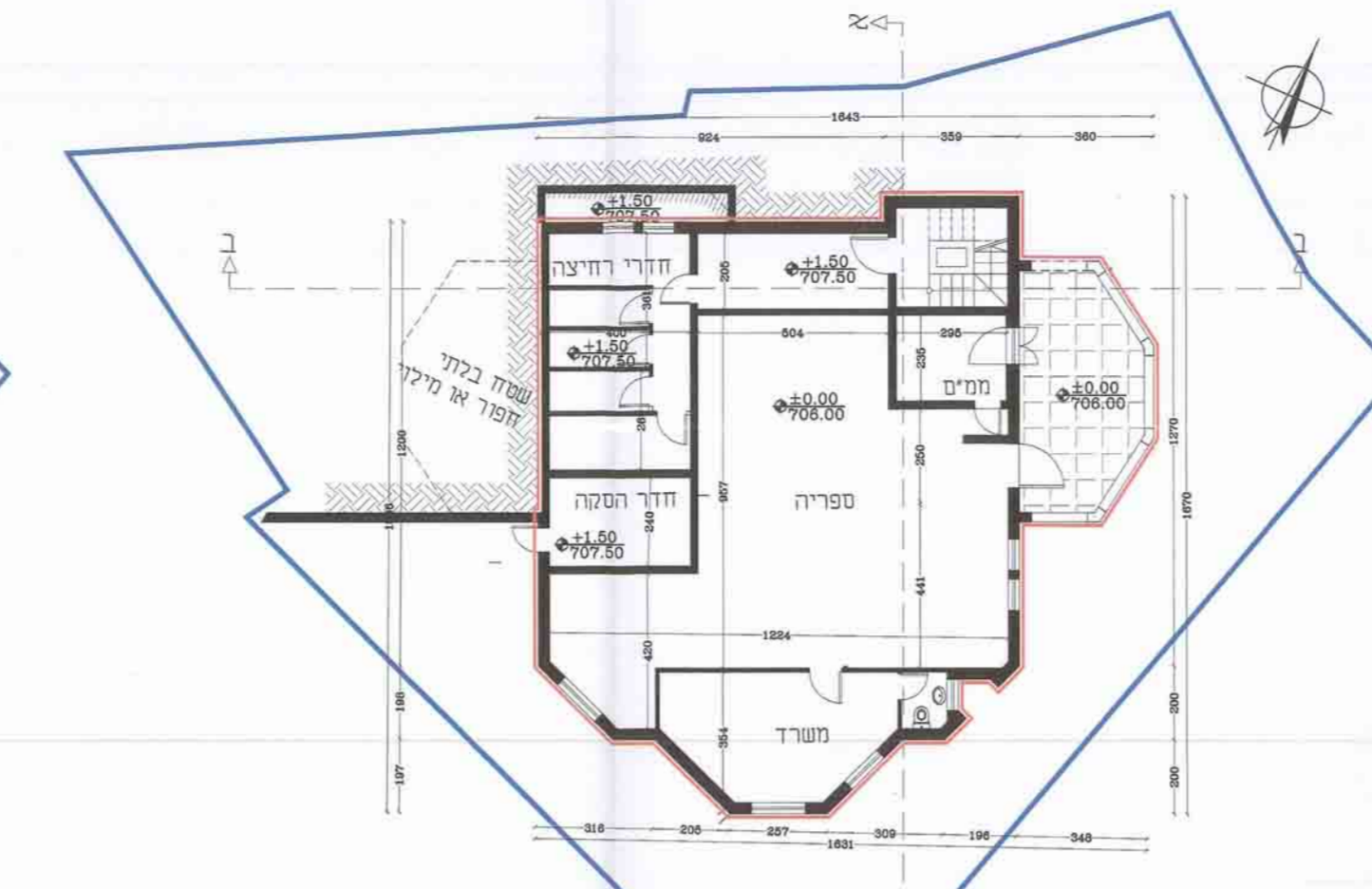
מאזן זניה

מס' יחיד	תקן זניה	סמל זניה	שטח זניה
4			
4			

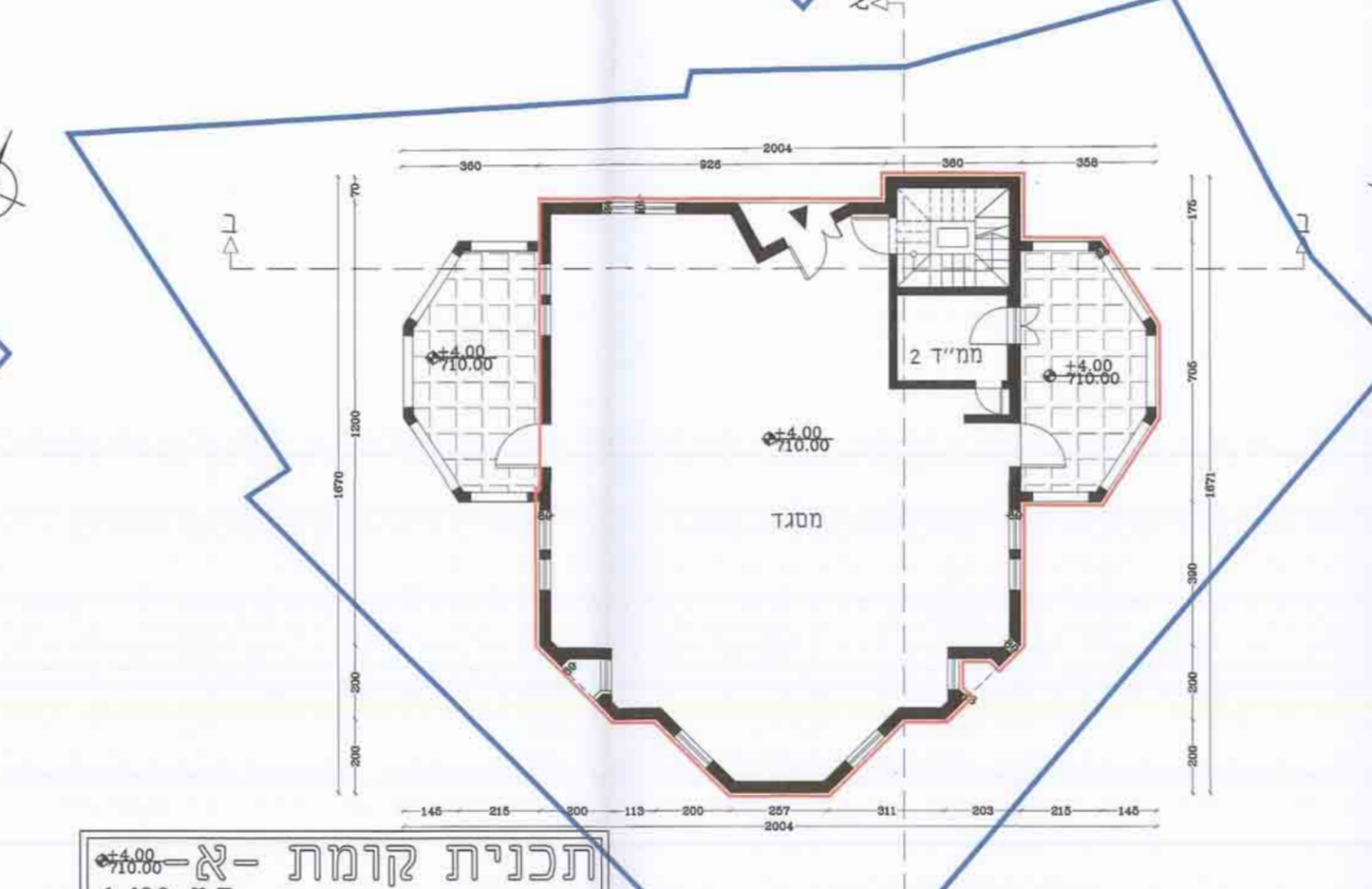
מבנה לצורכי דת
סחיב



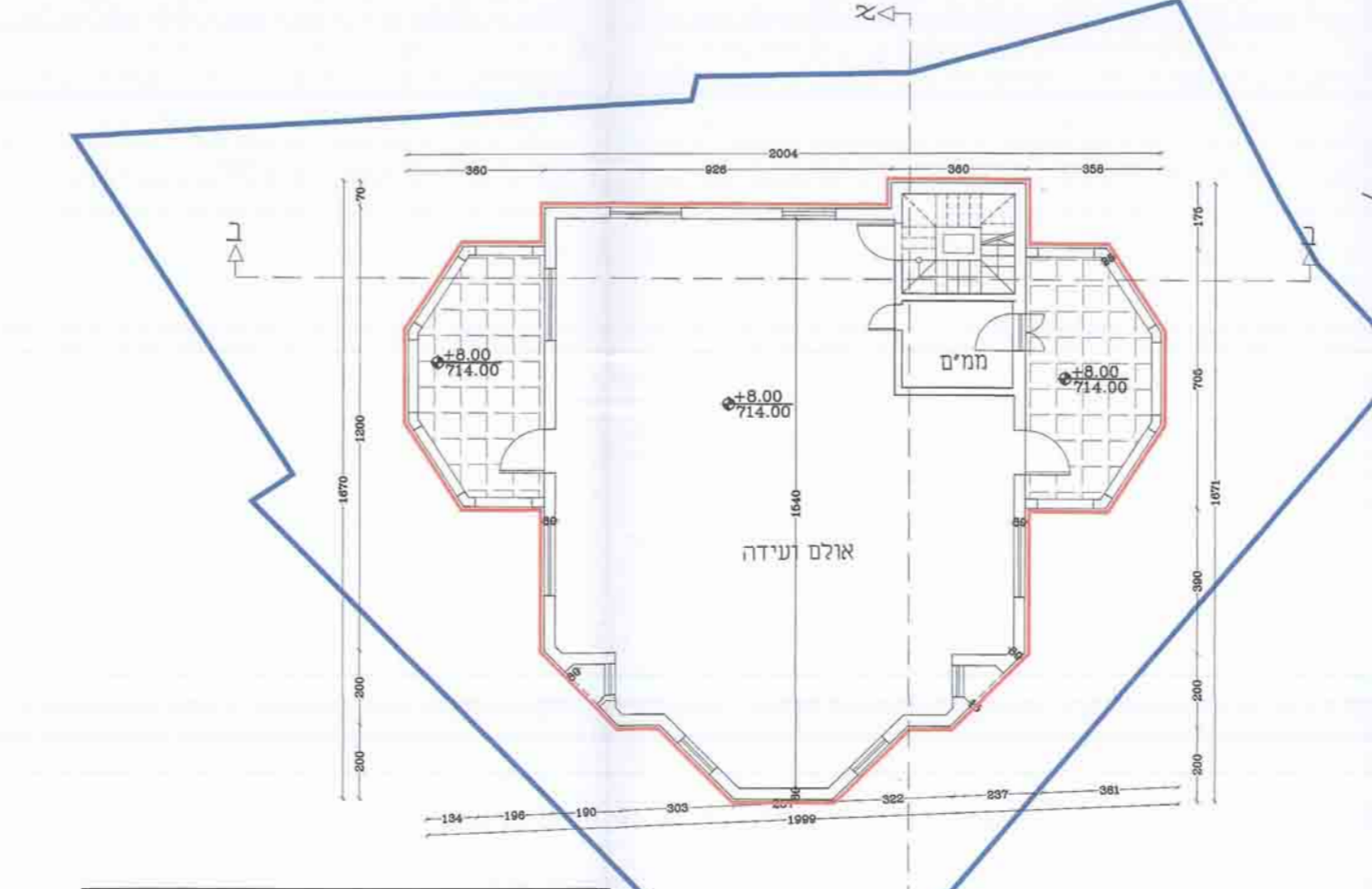
תכנית פתוח+קרקע
1-100 ק.מ. 706.00 ±0.00



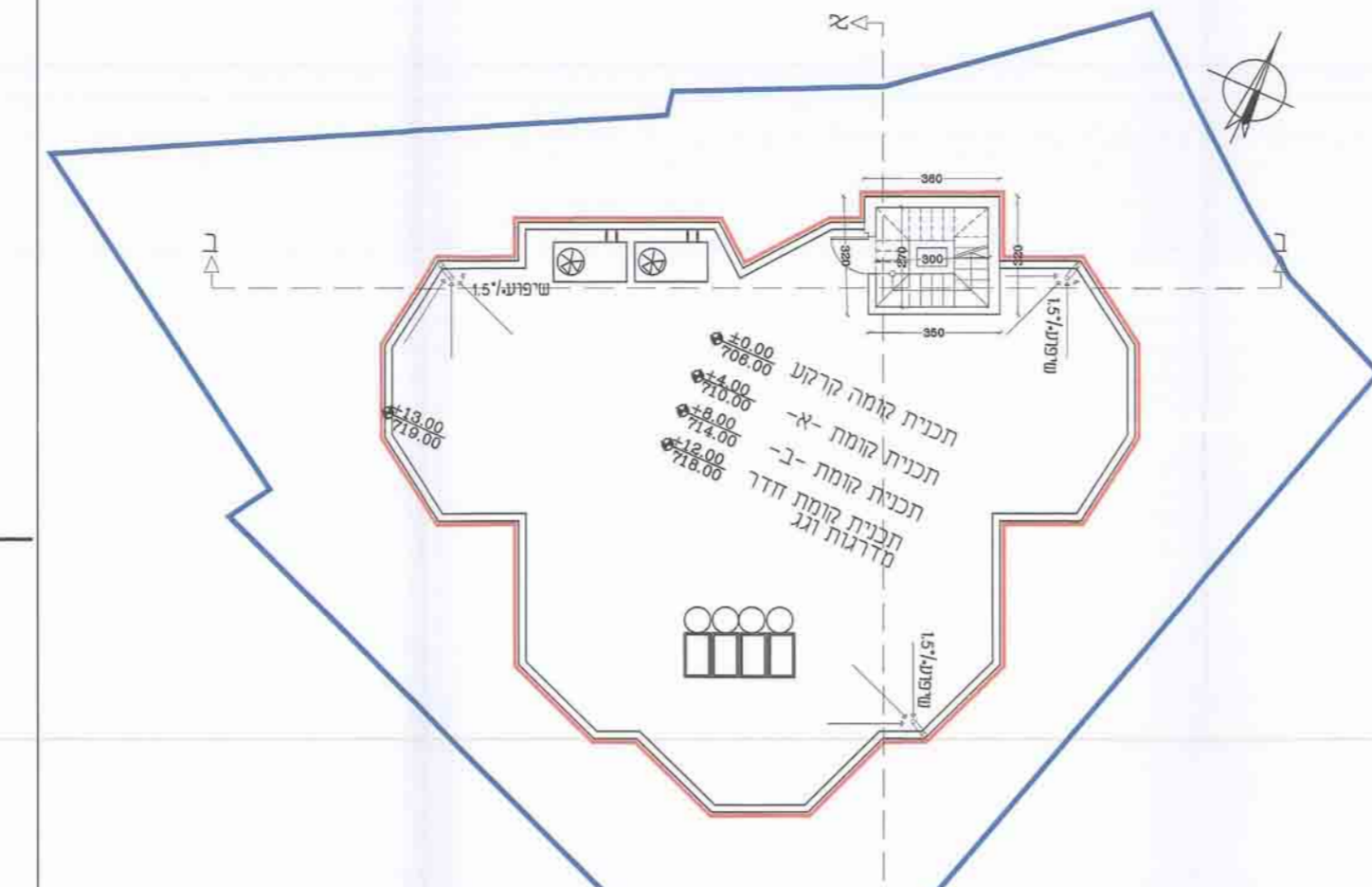
תכנית קומת קרקע
1-100 ק.מ.



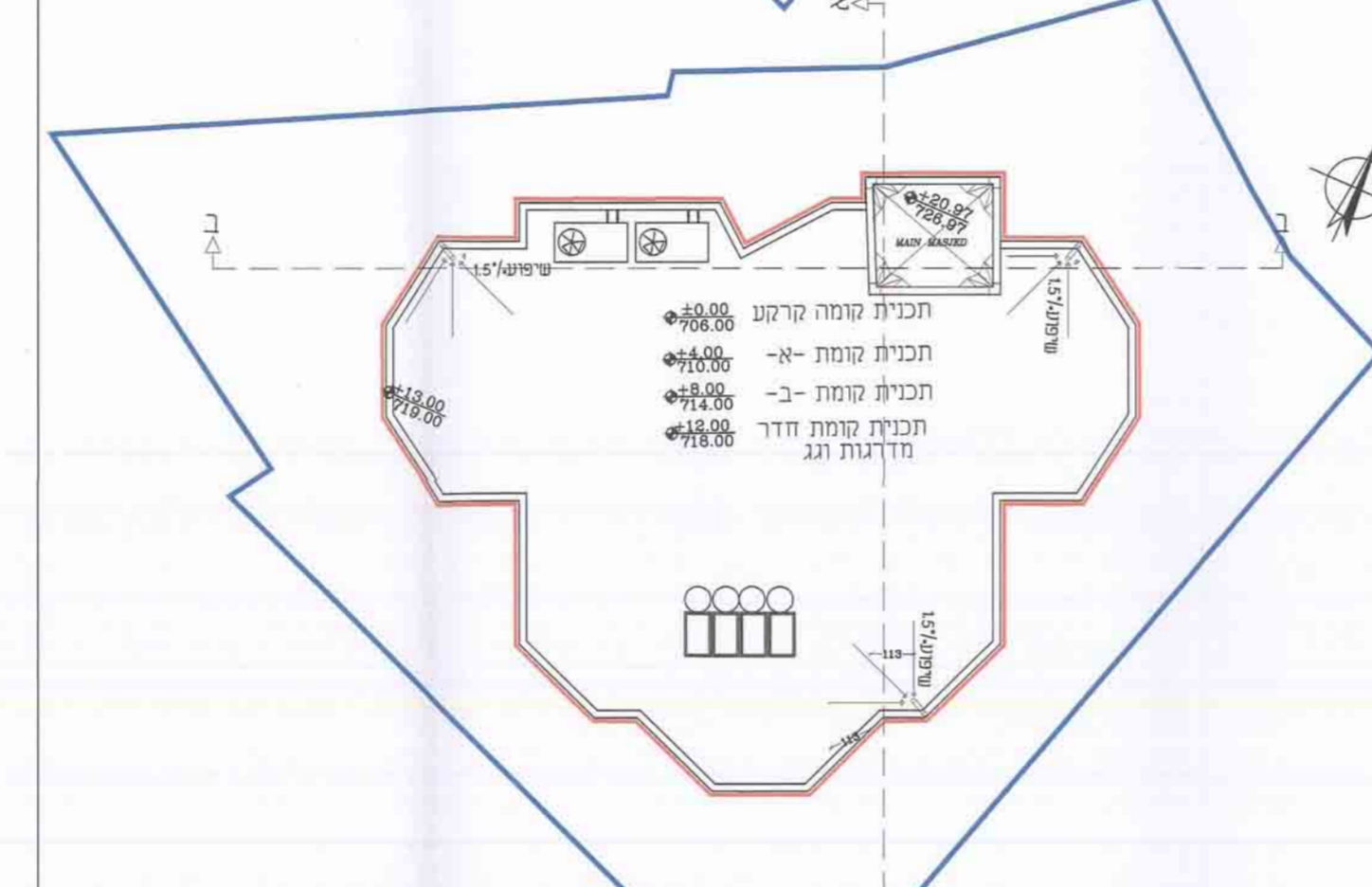
תכנית קומת א
1-100 ק.מ.



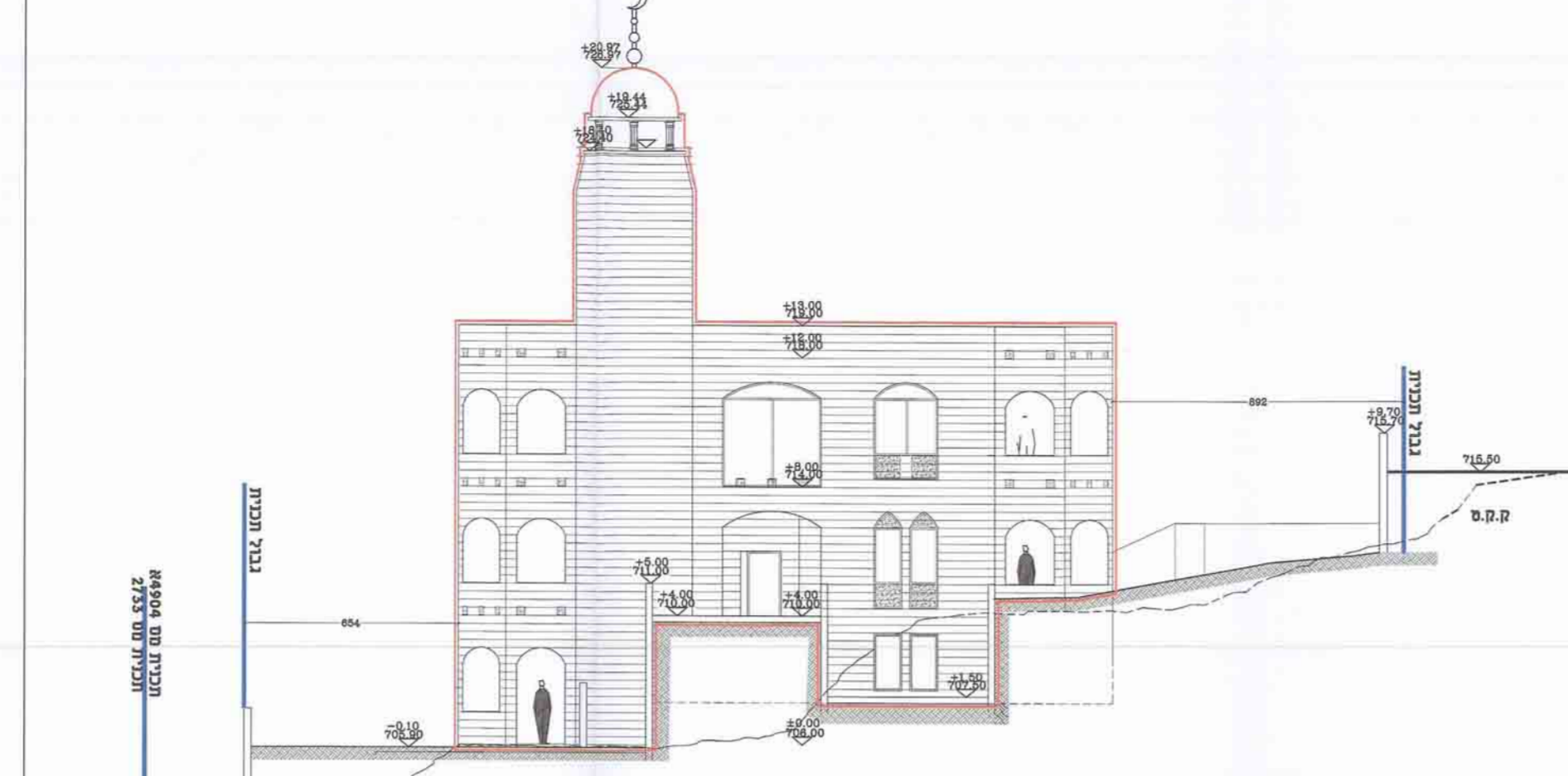
תכנית קומת ב
1-100 ק.מ.



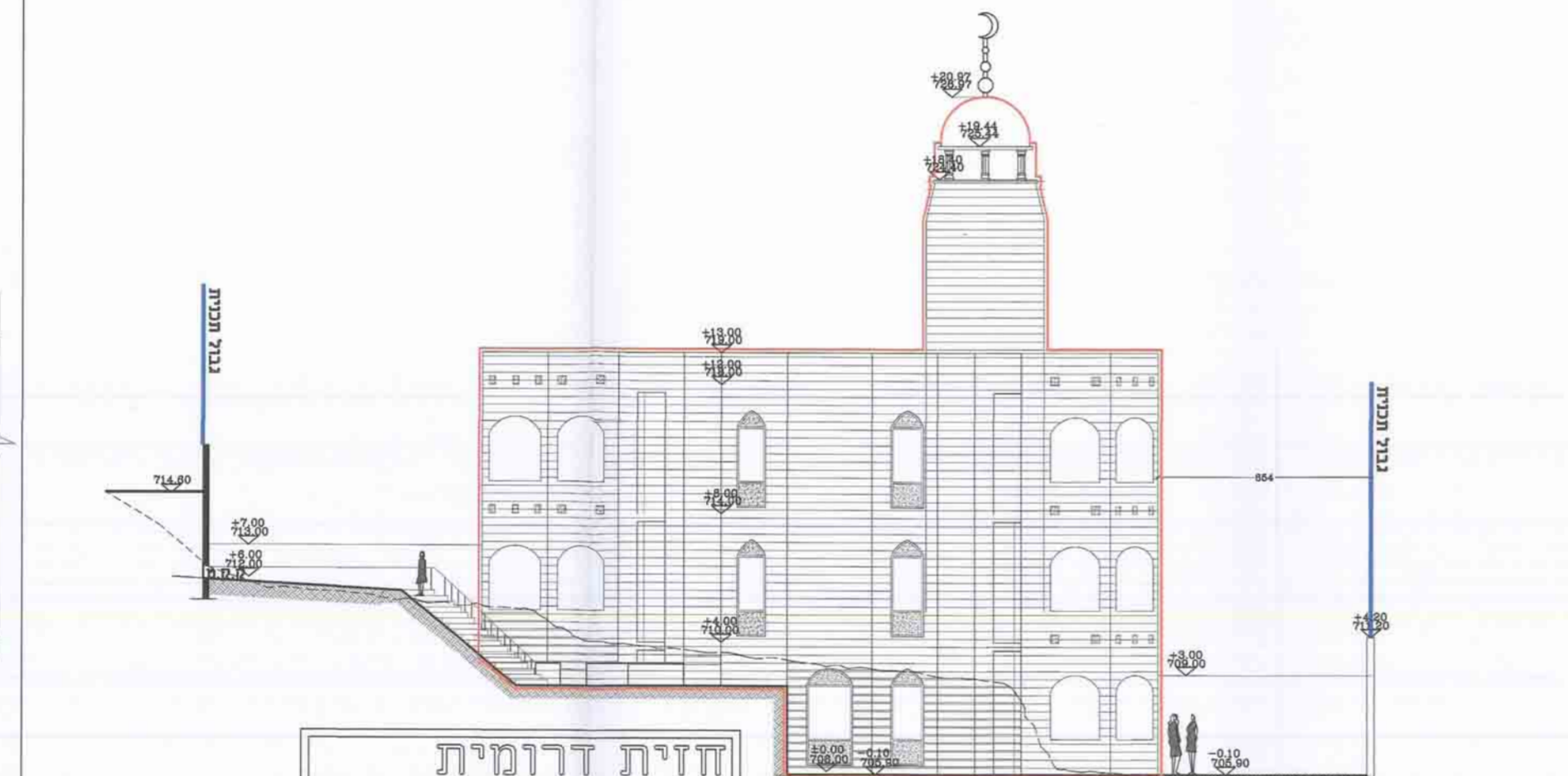
תכנית עליה לגג
1-100 ק.מ.



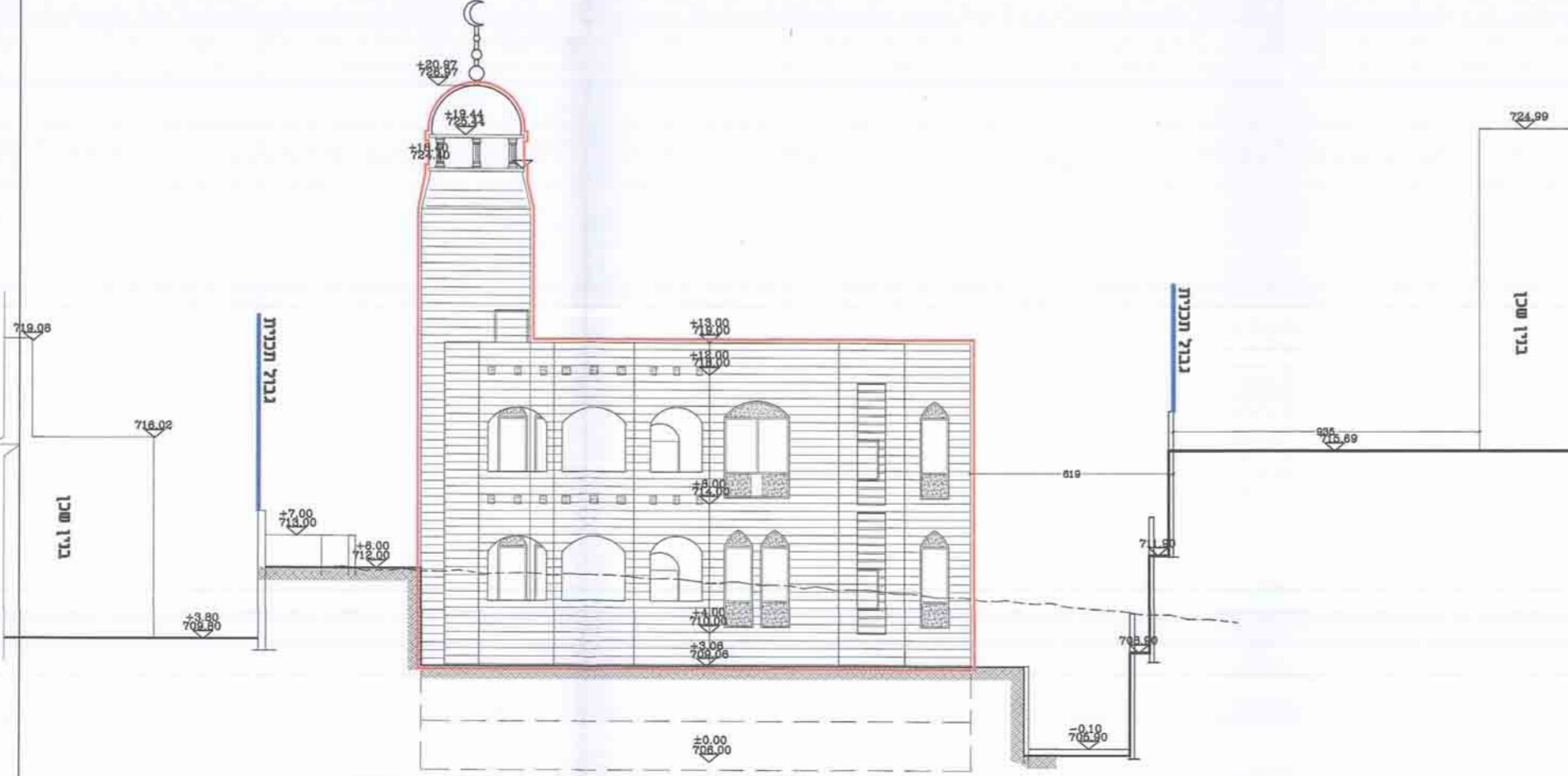
תכנית קומת ג-ג
1-100 ק.מ.



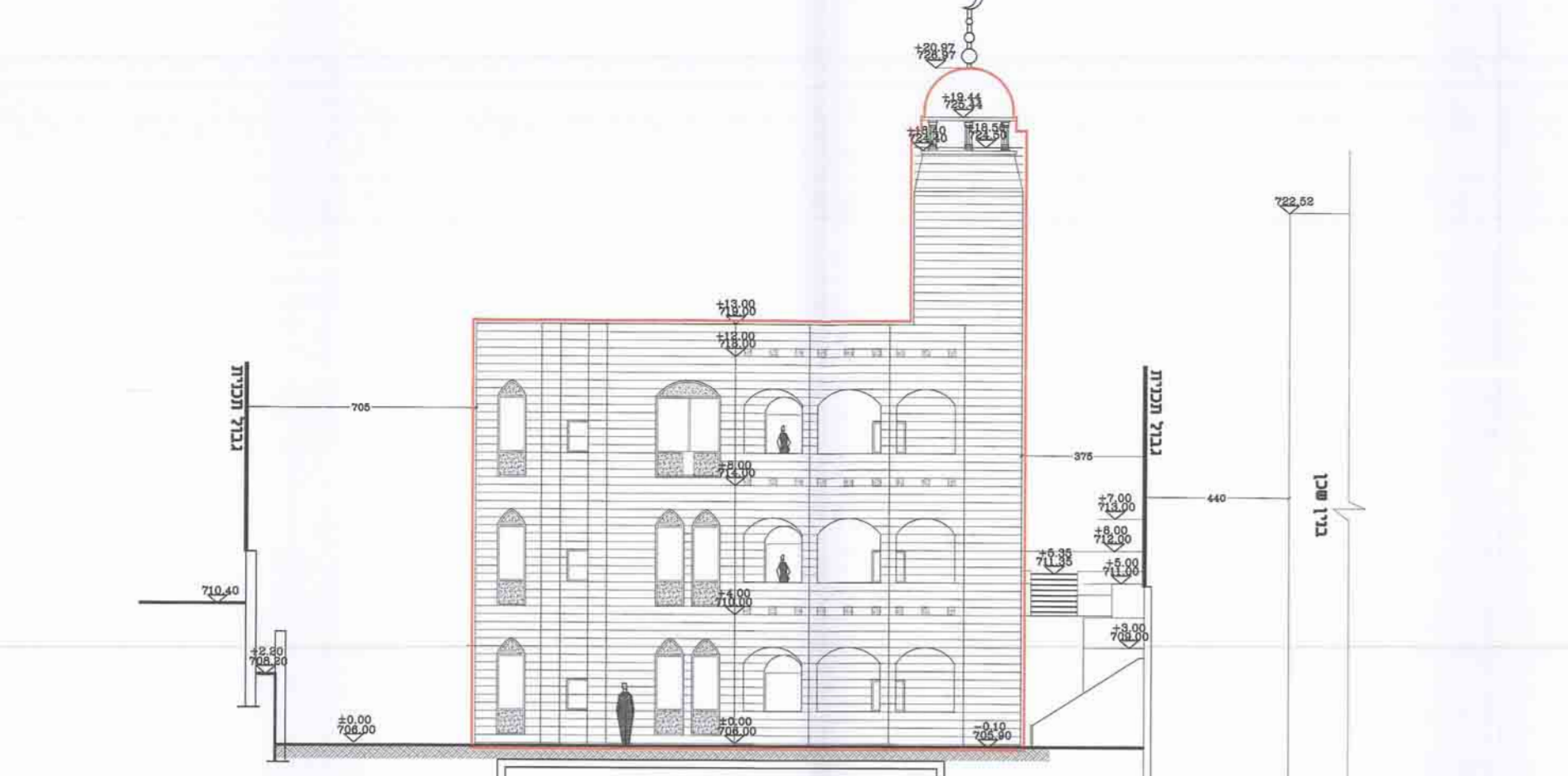
זזית צפונית
1-100 ק.מ.



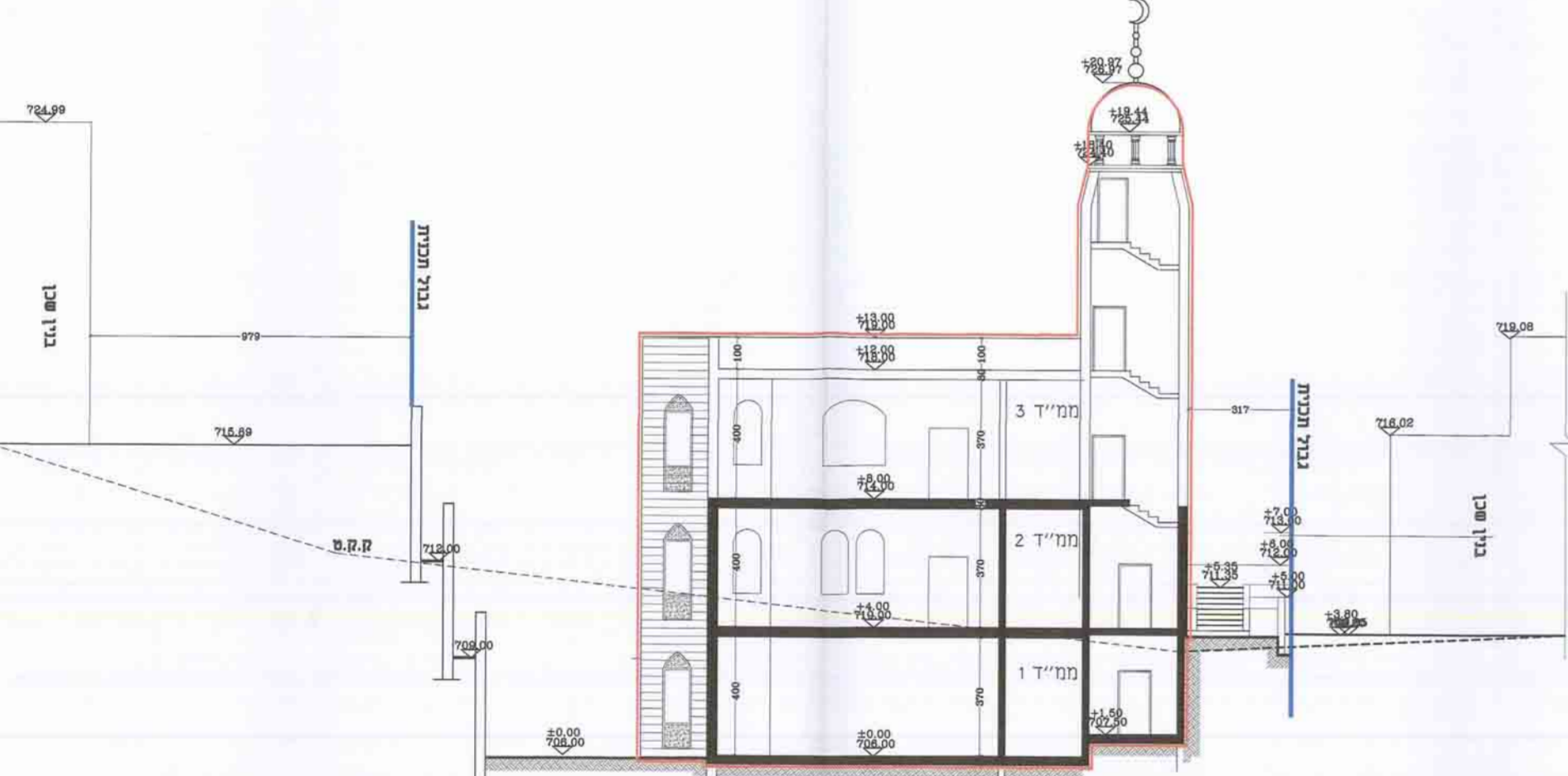
זזית זרומית
1-100 ק.מ.



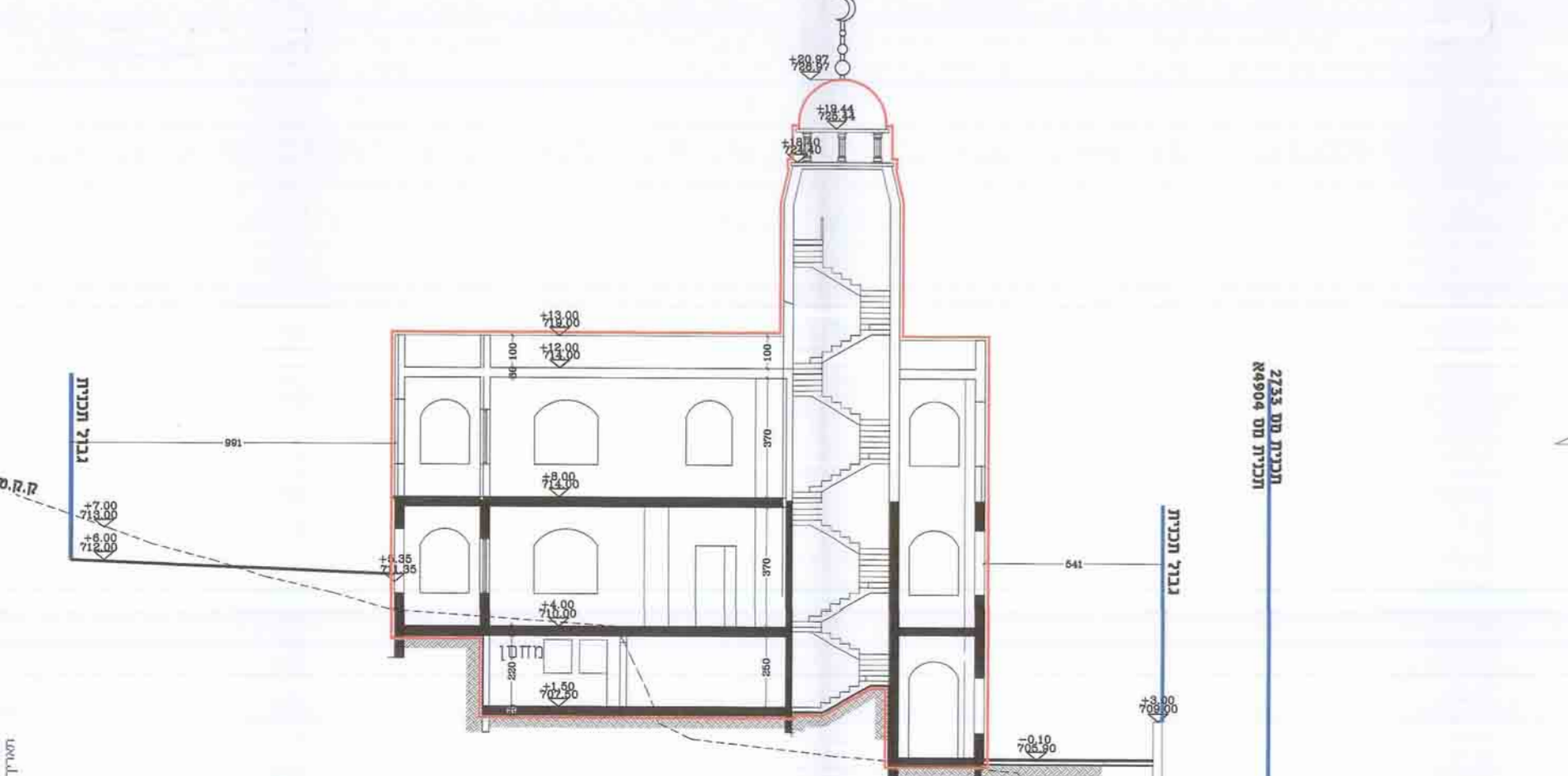
זזית מערבית
1-100 ק.מ.



זזית מזרחית
1-100 ק.מ.



זתך א-א
1-100 ק.מ.



זתך ב-ב
1-100 ק.מ.