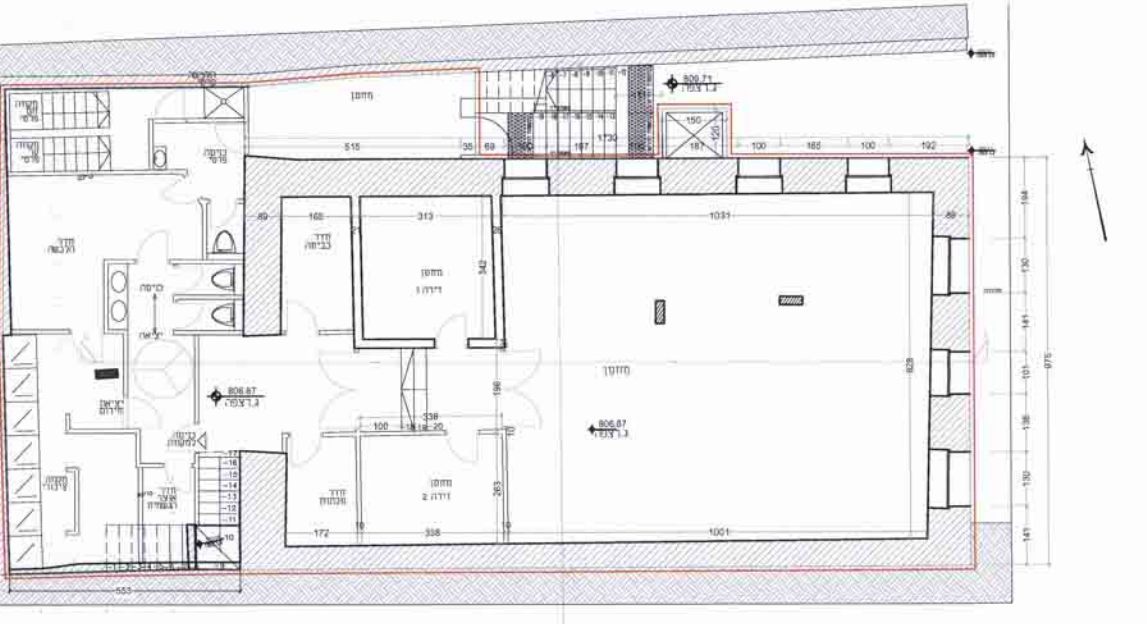
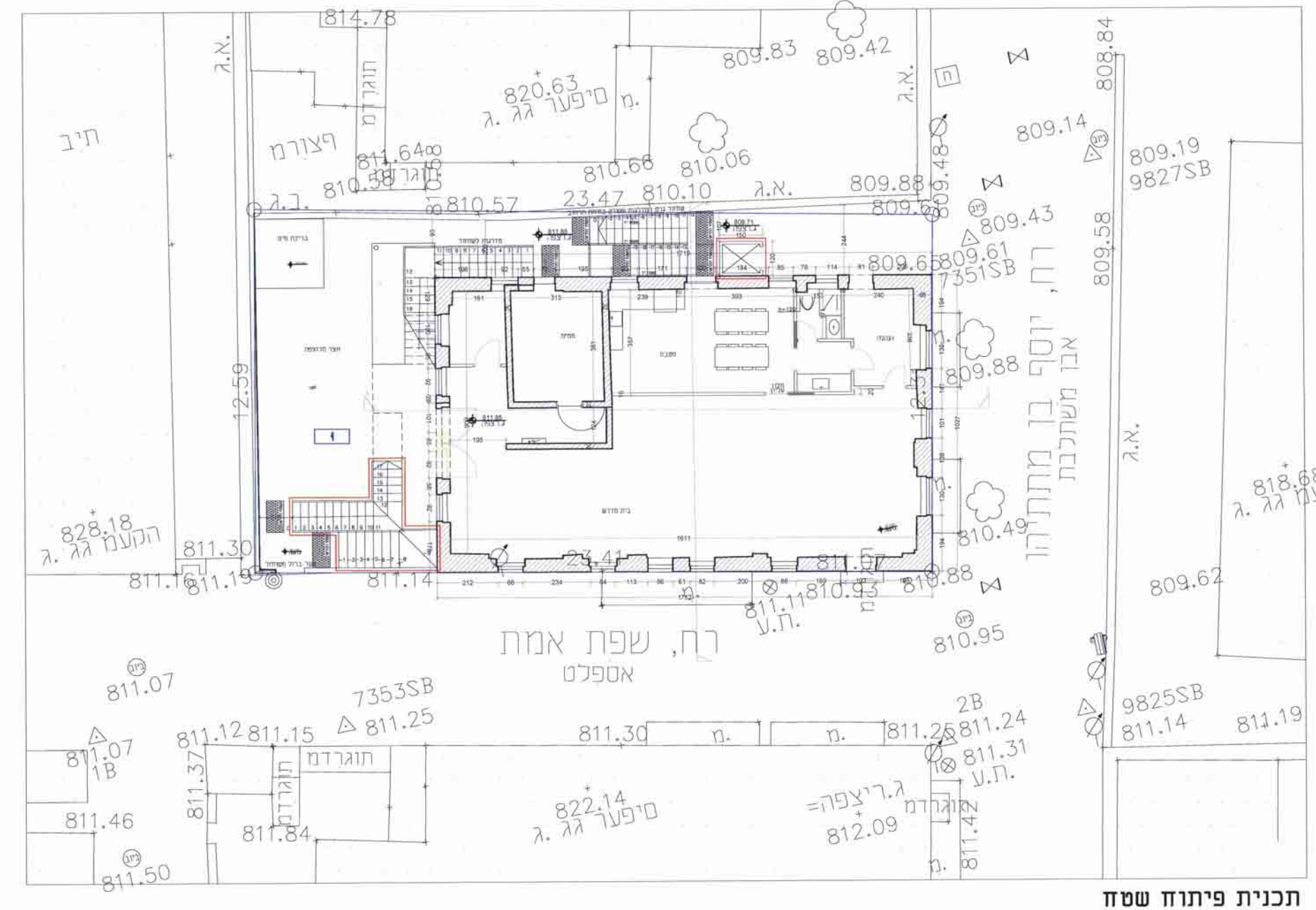


תכנית מס' 101-0346999
 שינויים במיקום השימוש ובבניי המאושר
 ברדי' שפת אמת 2, ירושלים
 נספח בניין - נספח 1
 קני"מ 1:100

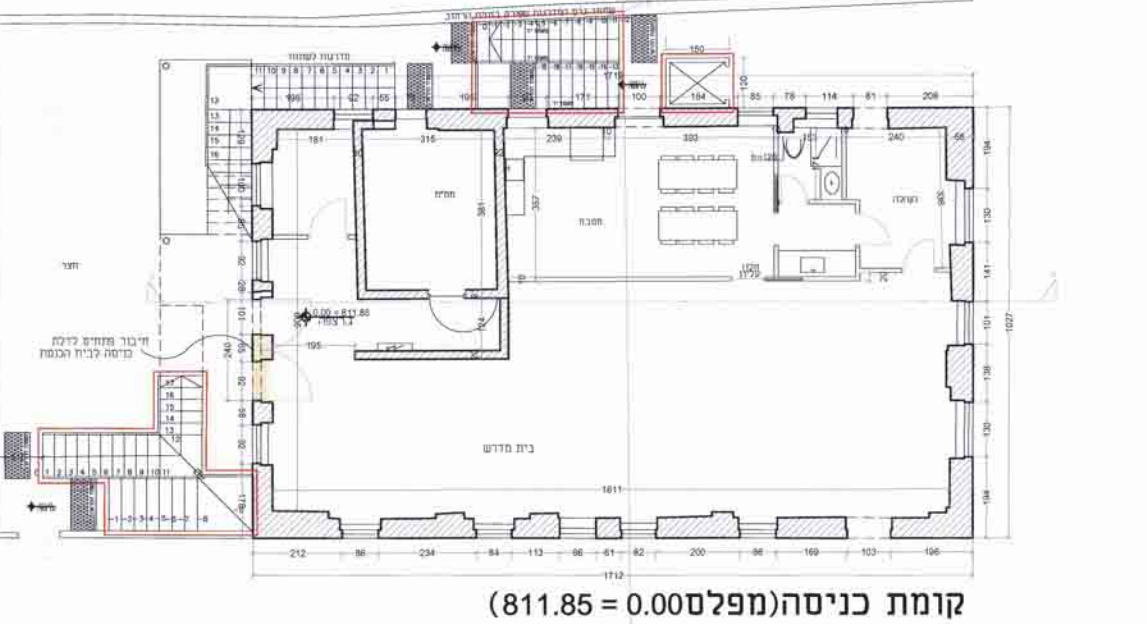
Handwritten signature and notes in blue ink.

תאריך: 30.10.2016

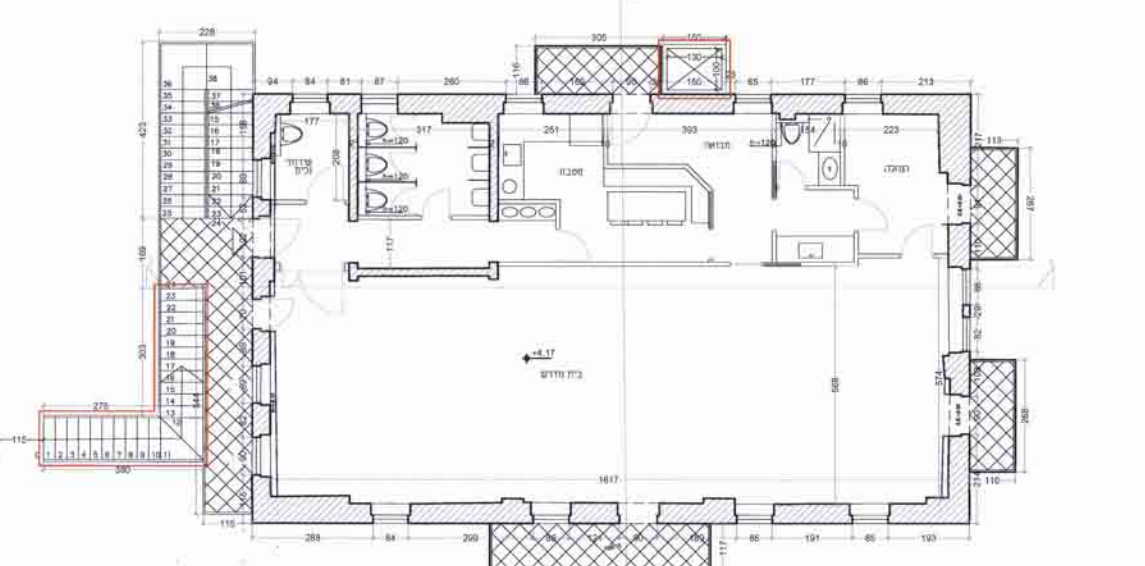
עורך התכנית	מס': 82214 ניראה סולר
מספר: 077-3212315	מס': 82214 ניראה סולר
דוא"ר: giorasolar5@gmail.com	מס': 82214 ניראה סולר



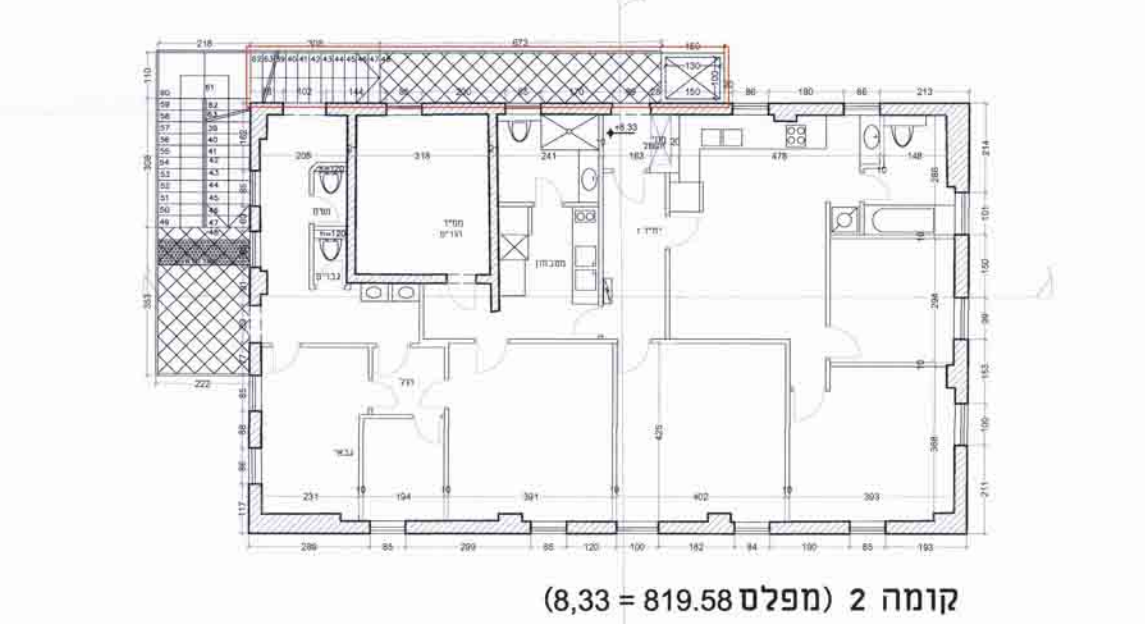
קומת מרתף ומיקווה (מפלסים 807.69, 808.03, 822-)



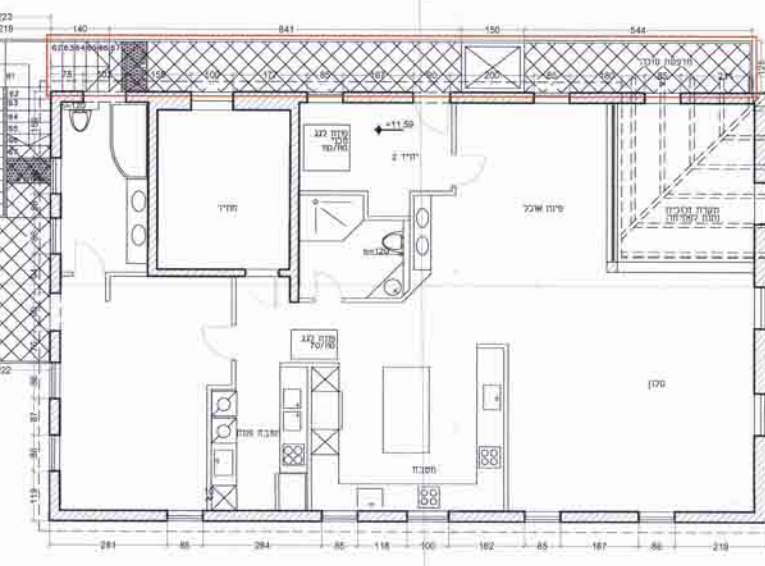
קומת כניסה (מפלס 0.00 = 811.85)



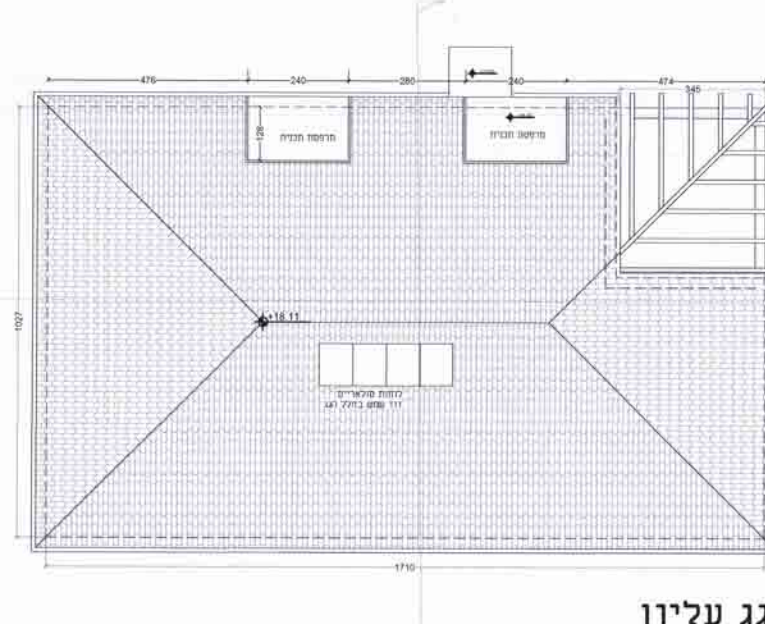
קומה 1 (מפלס 4.17 = 815.42)



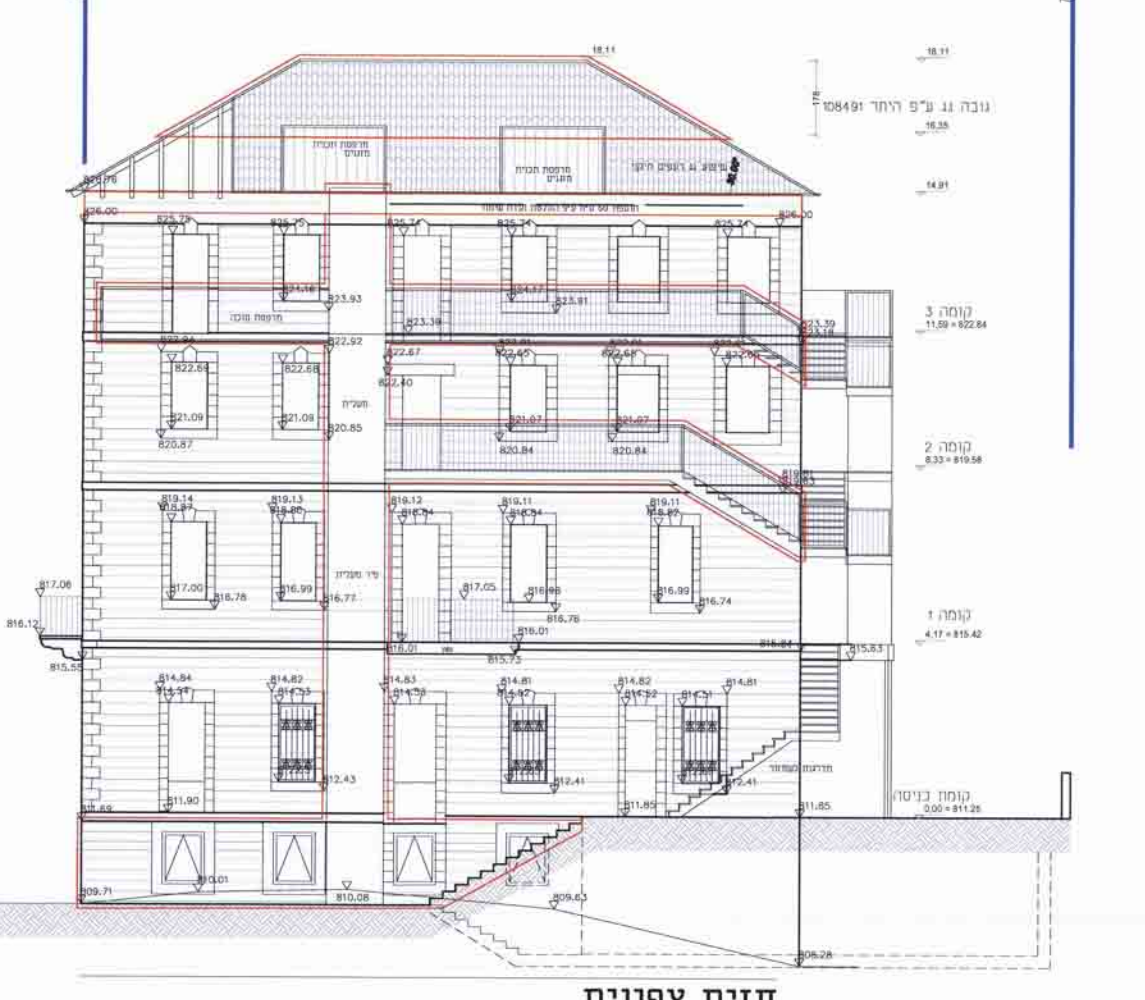
קומה 2 (מפלס 8.33 = 819.58)



קומה 3 (מפלס 11.59 = 822.84)



גג עליון



חזית צפונית



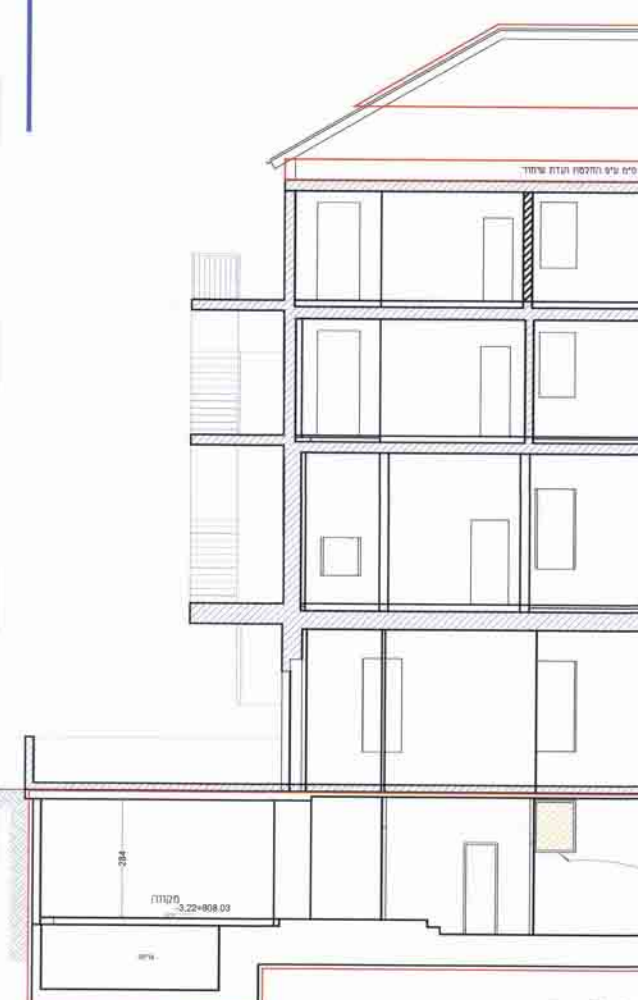
חזית מזרחית



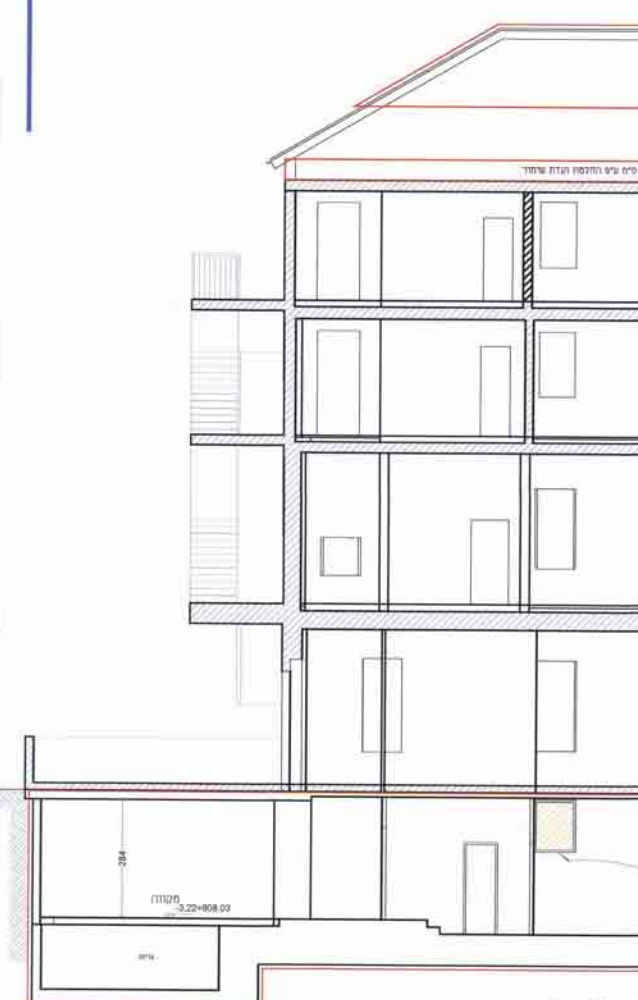
חזית דרומית



חזית מערבית



חזית א-א



חזית ב-ב