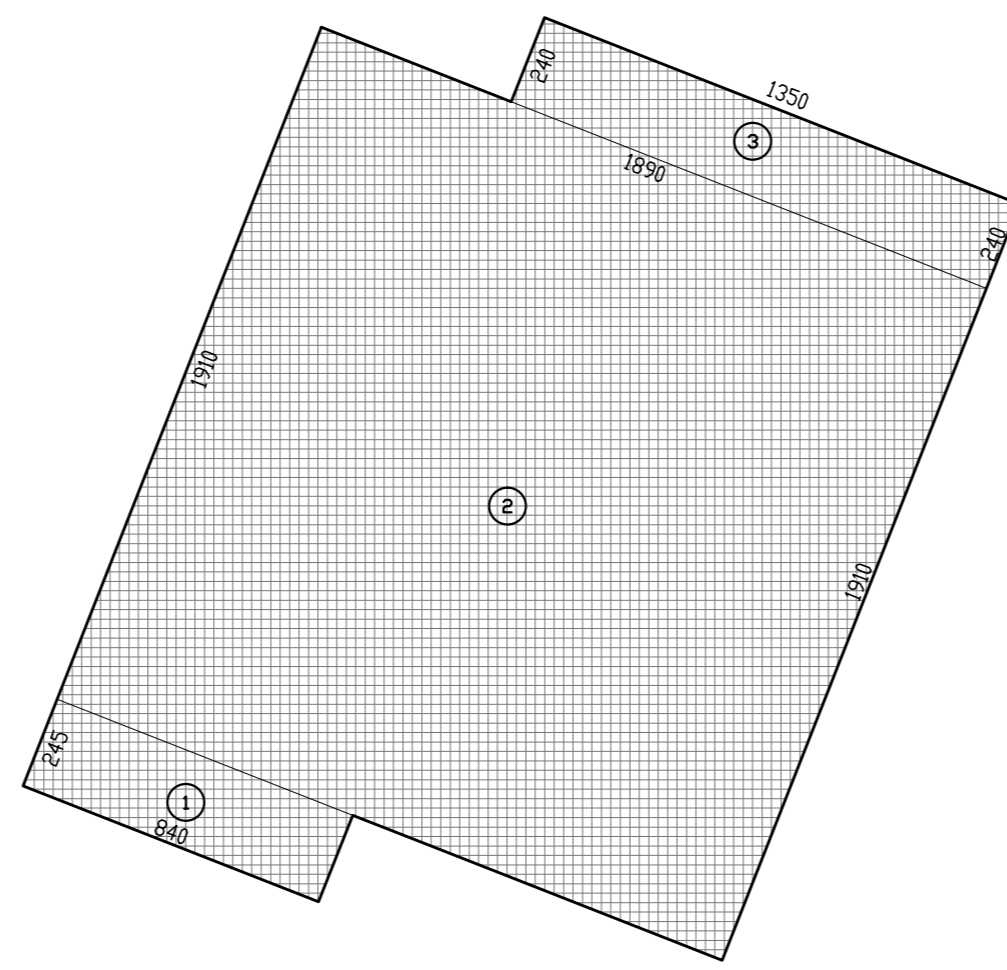


נספח חישוב שטחים
נספח מס' 2

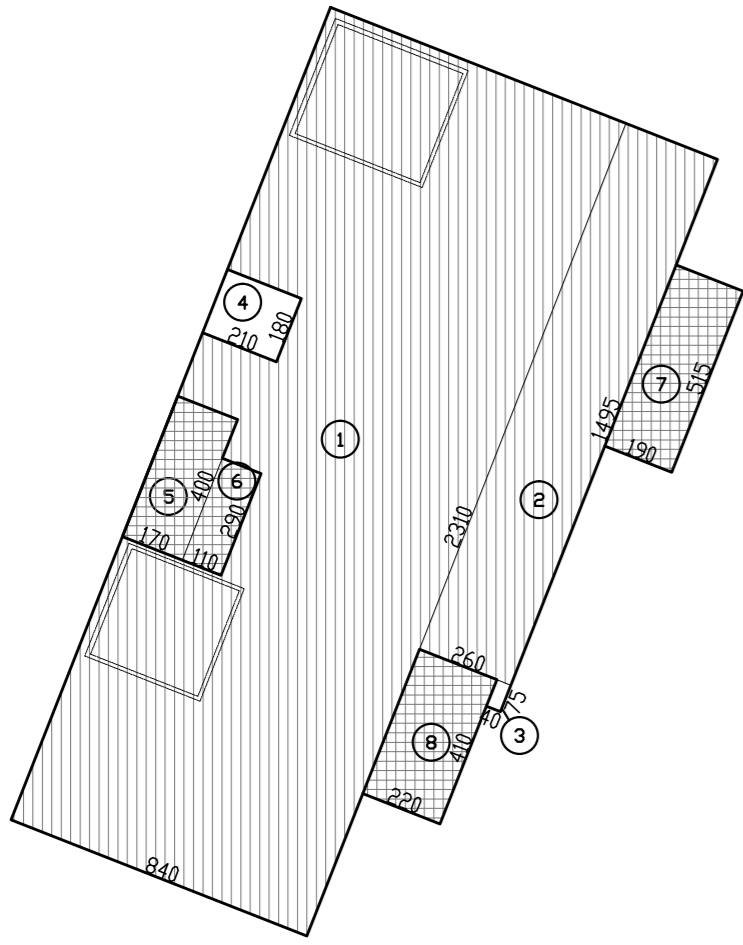
חישוב שטחי קומת מרתף חניה
 ק.מ. 1-200



שטח שירות : 01 = 32.40
 02 = 361.00
 03 = 20.60

סך שטח שירות : = 414.00

חישוב שטחי קומה ג'
 ק.מ. 1-200



סך"כ שטחים:
 01 = 194.05
 02 = 38.88
 03 = 0.30
 = 233.23

הורדות:
 04 = 3.78 מעליית
 2*12.00 = 24.00 מדרום
 05 = 6.80 מדרונות
 06 = 3.20 מדרונות
 = 37.78 סך"כ הורדות

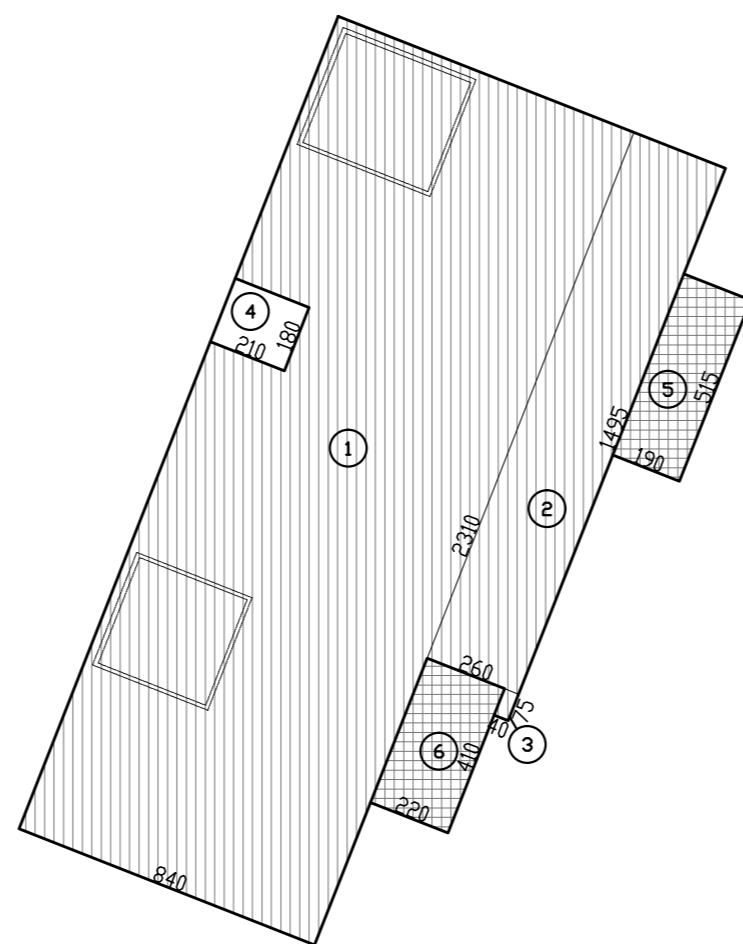
שטח עיקרי קומה ג' :
 233.23 - 37.78 = 195.45

שטח שירות קומה ג' :
 2*12.00 = 24.00 מדרום
 05 = 6.80 מדרונות
 06 = 3.20 מדרונות
 07 = 9.80
 08 = 9.10

סך"כ שטחי שירות קומה ג' :
 = 52.90

שטח שירות קומה ג' : = 52.90

חישוב שטחי קומת קרקע
 ק.מ. 1-200



סך"כ שטחים:
 01 = 194.05
 02 = 38.88
 03 = 0.30
 = 233.23

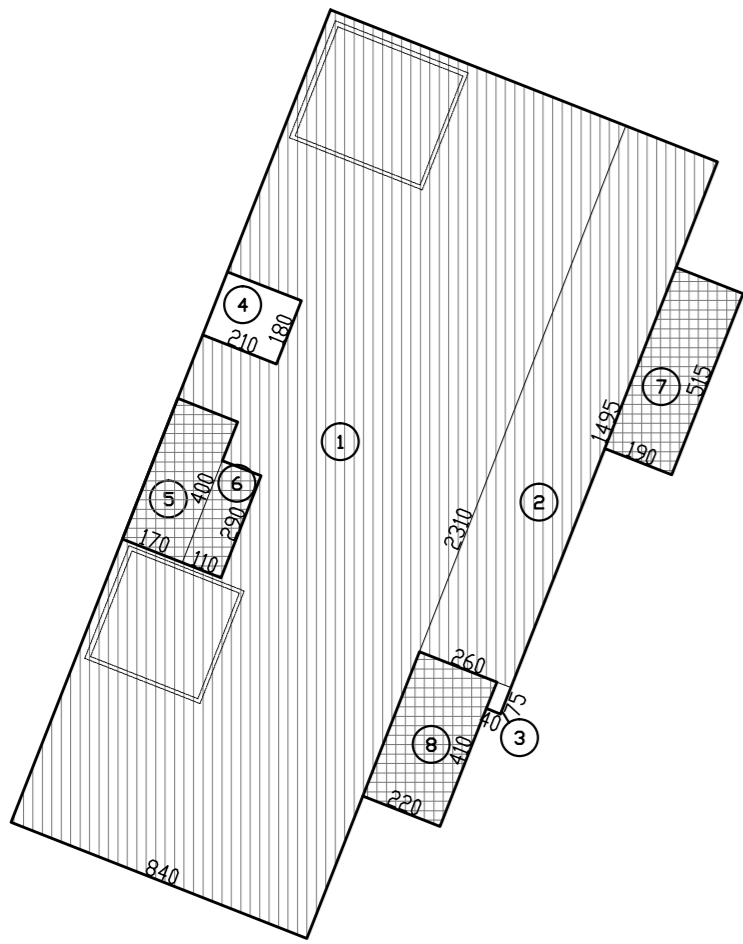
הורדות:
 04 = 3.78 מעליית
 2*12.00 = 24.00 מדרום
 05 = 6.80 מדרונות
 06 = 3.20 מדרונות
 = 27.78 סך"כ הורדות

שטח עיקרי קומת קרקע :
 233.23 - 27.78 = 205.45

שטח שירות קומת קרקע :
 2*12.00 = 24.00 מדרום
 05 = 9.80 מדרונות
 06 = 9.10

סך"כ שטחי שירות קומת קרקע :
 = 42.90

חישוב שטחי קומה ד'
 ק.מ. 1-200



סך"כ שטחים:
 01 = 194.05
 02 = 38.88
 03 = 0.30
 = 233.23

הורדות:
 04 = 3.78 מעליית
 2*12.00 = 24.00 מדרום
 05 = 6.80 מדרונות
 06 = 3.20 מדרונות
 = 37.78 סך"כ הורדות

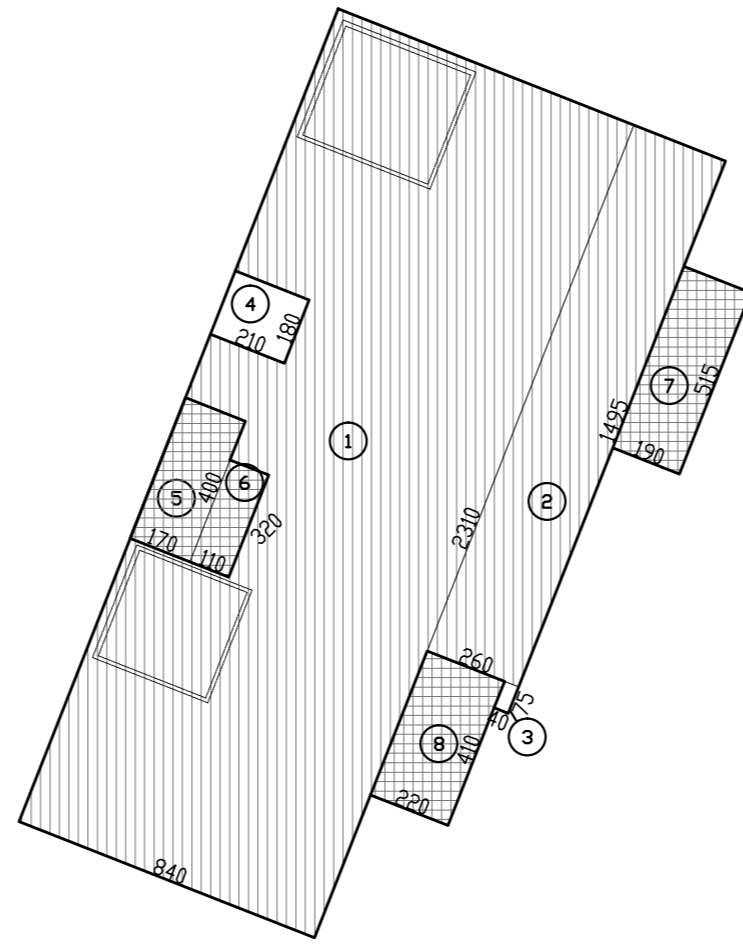
שטח עיקרי קומה ד' :
 233.23 - 37.78 = 195.45

שטח שירות קומה ד' :
 2*12.00 = 24.00 מדרום
 05 = 6.80 מדרונות
 06 = 3.20 מדרונות
 07 = 9.80
 08 = 9.10

סך"כ שטחי שירות קומה ד' :
 = 52.90

שטח שירות קומה ד' : = 52.90

חישוב שטחי קומה א'
 ק.מ. 1-200



סך"כ שטחים:
 01 = 194.05
 02 = 38.88
 03 = 0.30
 = 233.23

הורדות:
 04 = 3.78 מעליית
 2*12.00 = 24.00 מדרום
 05 = 6.80 מדרונות
 06 = 3.20 מדרונות
 = 37.78 סך"כ הורדות

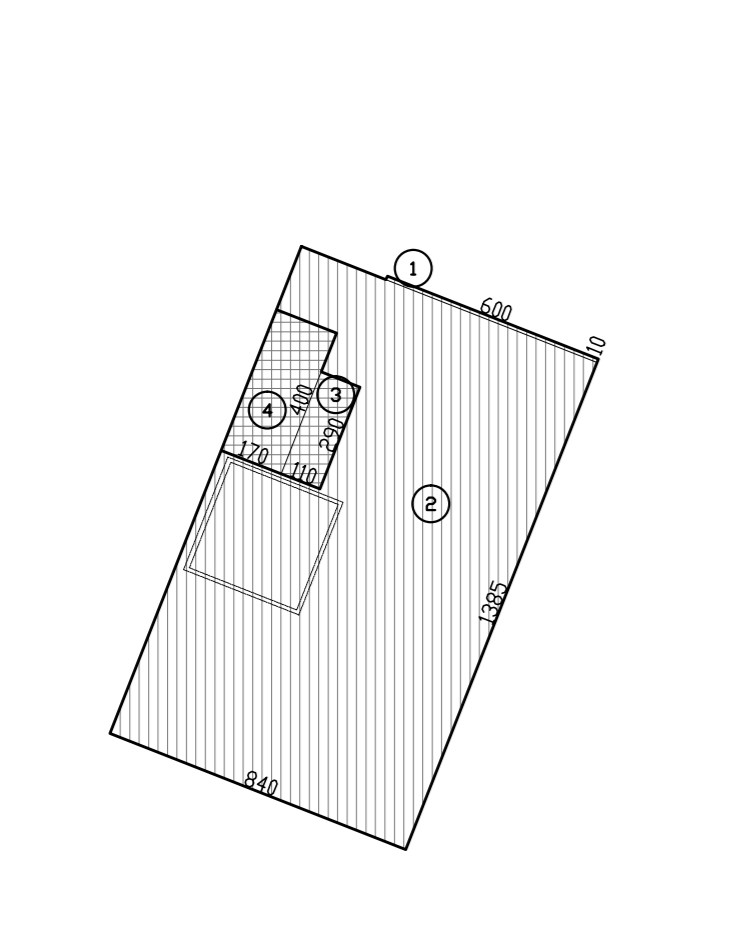
שטח עיקרי קומה א' :
 233.23 - 37.78 = 195.45

שטח שירות קומה א' :
 2*12.00 = 24.00 מדרום
 05 = 6.80 מדרונות
 06 = 3.20 מדרונות
 07 = 9.80
 08 = 9.10

סך"כ שטחי שירות קומה א' :
 = 52.90

שטח שירות קומה א' : = 52.90

חישוב שטחי קומה ה'
 ק.מ. 1-200



סך"כ שטחים:
 01 = 0.60
 02 = 116.40
 = 117.00

הורדות:
 1*12.00 = 12.00 מדרום
 04 = 6.80 מדרונות
 03 = 3.20 מדרונות
 = 22.00 סך"כ הורדות

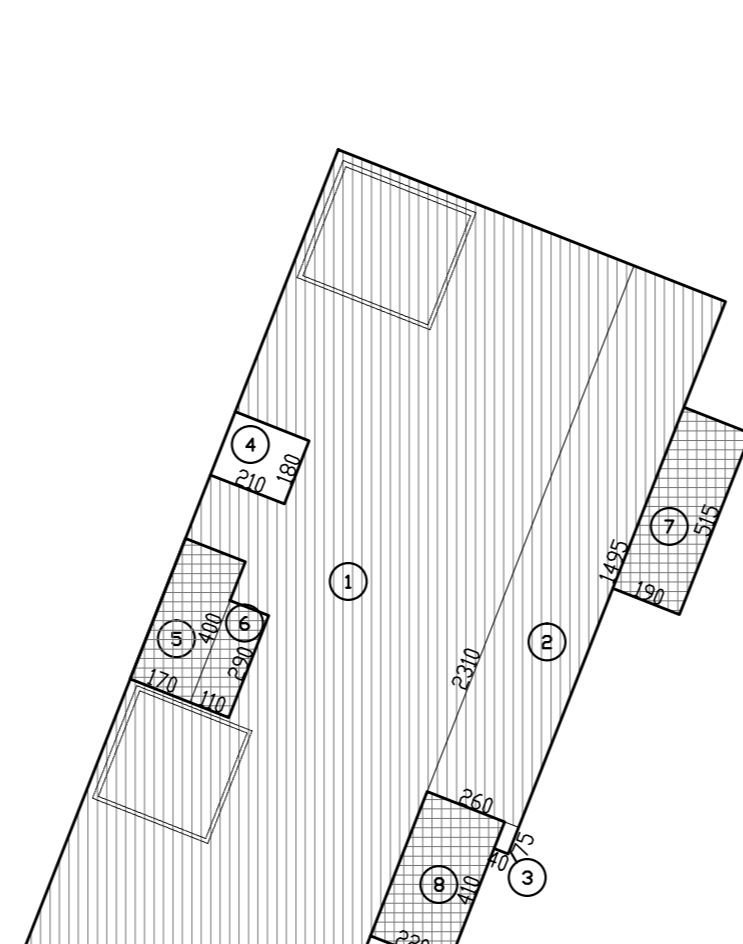
שטח עיקרי קומה ה' :
 117.00 - 22.00 = 95.00

שטח שירות קומה ה' :
 1*12.00 = 12.00 מדרום
 05 = 6.80 מדרונות
 06 = 3.20 מדרונות

סך"כ שטחי שירות קומה ה' :
 = 22.00

שטח שירות קומה ה' : = 22.00

חישוב שטחי קומה ב'
 ק.מ. 1-200



סך"כ שטחים:
 01 = 194.05
 02 = 38.88
 03 = 0.30
 = 233.23

הורדות:
 04 = 3.78 מעליית
 2*12.00 = 24.00 מדרום
 05 = 6.80 מדרונות
 06 = 3.20 מדרונות
 = 37.78 סך"כ הורדות

שטח עיקרי קומה ב' :
 233.23 - 37.78 = 195.45

שטח שירות קומה ב' :
 2*12.00 = 24.00 מדרום
 05 = 6.80 מדרונות
 06 = 3.20 מדרונות
 07 = 9.80
 08 = 9.10

סך"כ שטחי שירות קומה ב' :
 = 52.90

שטח שירות קומה ב' : = 52.90

טבלת שטחים

קומה	שטח מרבי מעל הקרקע				סך"כ שטחים
	עיקרי	שירות	סך"כ	תת קרקעיים	
קומה מרתף חניה	-	-	-	414.00	414.00
קומת קרקע	205.45	42.90	248.35	-	248.35
קומה א'	195.45	52.90	248.35	-	248.35
קומה ב'	195.45	52.90	248.35	-	248.35
קומה ג'	195.45	52.90	248.35	-	248.35
קומה ד'	195.45	52.90	248.35	-	248.35
קומה ה'	95.00	22.00	117.00	-	117.00
סך"כ	1082.25	276.50	1358.75	414.00	1772.75

השטחים המרביים העל קרקעיים 1359 מ"ר

הערה:

מודגש בזאת כי שטחי הבניה המפורטים בשטח הם השטחים שנקבעו בתכנית 13418 קרי 1088 מ"ר שטחי בניה עיקריים ו 691 מ"ר שטחי שירות. סבלה זו מצייגה חלק משטחי הבניה וכל את כולם.

26-09-2017

תאריך

שמות ודתימות:

עורך התוכנית	שם:	מוהנד עומר	דתימה:
	תאריך:	-	