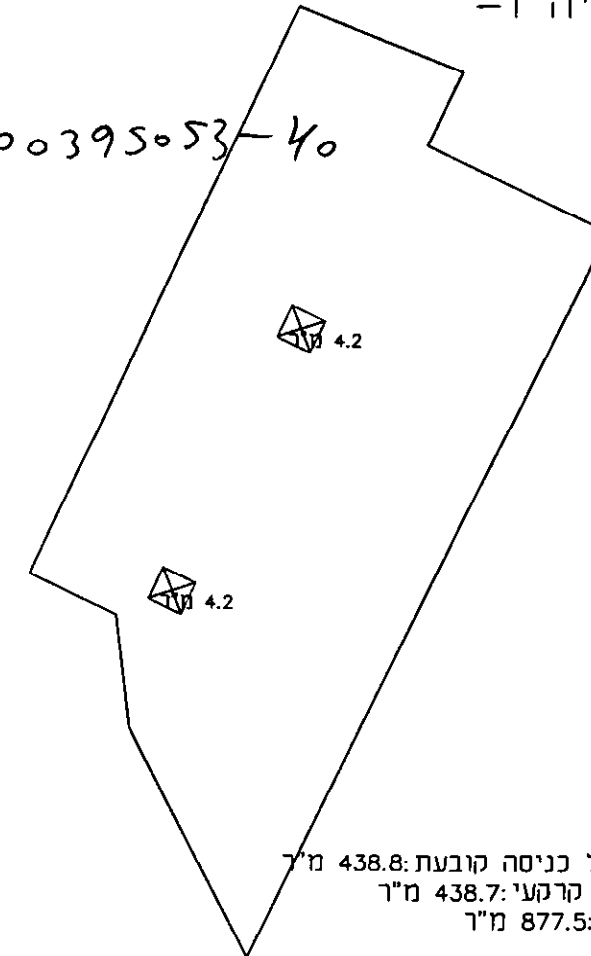


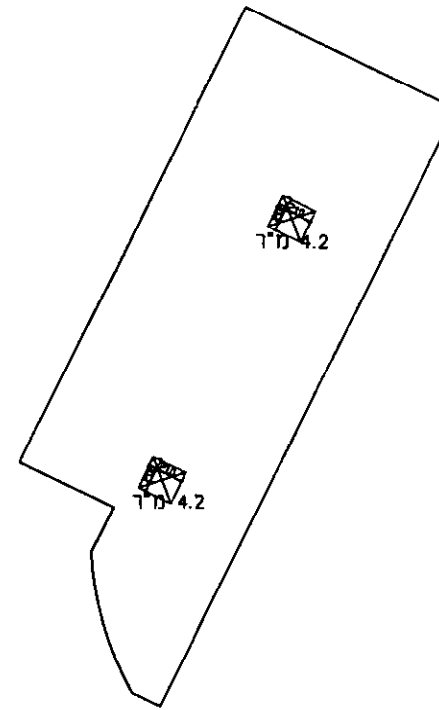
קומת חניה 1-

1000395053-40



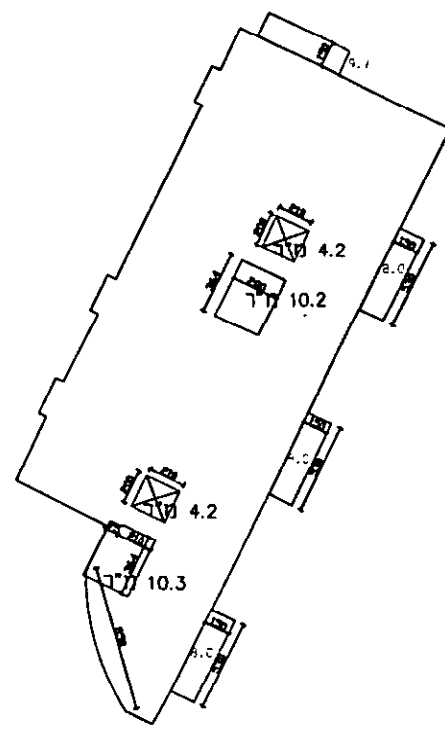
שטח שירות מעל כניסה קובעת: 438.8 מ"ר
שטח שירותות חת קרקעי: 438.7 מ"ר
סה"כ שטח בנוי: 877.5 מ"ר

קומה קרקע-קיימת



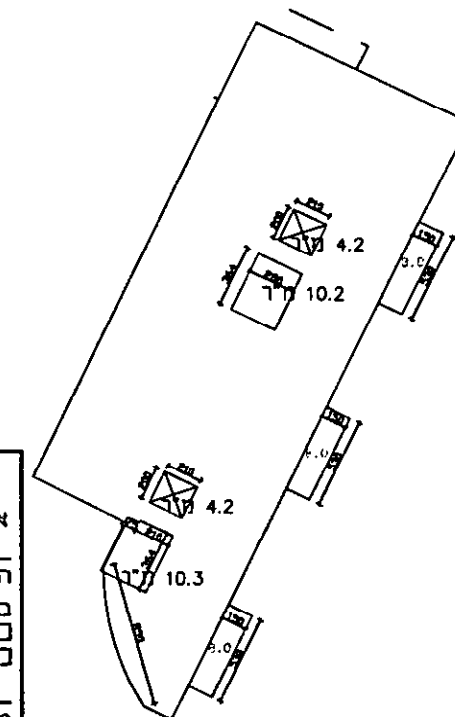
שטח עיקרי: 375 מ"ר
שטח שירות: 65 מ"ר
סה"כ שטח בנוי: 440 מ"ר

קומה א-קיימת



שטח עיקרי: 382.6 מ"ר
שטח מרפסות-כעיקרי: 34 מ"ר
שטח שירות: 65 מ"ר
סה"כ שטח בנוי: 481.6 מ"ר

קומה ב, ג-מוצעת +6.30



שטח עיקרי: 381.6 מ"ר
שטח שירות: 65 מ"ר
סה"כ שטח בנוי: 446.6 מ"ר
שטח מרפסות: 30 מ"ר

טבלת חישוב שטחים

מרפסות	שטח שירות	שטח עיקרי	
	438.7 מ"ר		קומה 1- חת קרקעי
	438.8 מ"ר		קומה 1-
	65 מ"ר	375 מ"ר	קומת קרקע
	65 מ"ר	416.6 מ"ר	קומה א
30 מ"ר	65 מ"ר	381.6 מ"ר	קומה ב
30 מ"ר	65 מ"ר	381.6 מ"ר	קומה ג
	שטח שירות	שטח עיקרי	סה"כ
	60 מ"ר	1137.5 מ"ר	1554.8 מ"ר
			סה"כ בנוי 2752.3 מ"ר
גודל תא שטח סה"כ שטח בנוי	אבניה-כנול מרפסות	% בניה מרבי	
940 מ"ר	2752.3 מ"ר	293%	240%

קומה קיימת ומאושרת בהתאם

מינהל התכנון - מהוז ירושלים
חוק התכנון והבניה, תשכ"ה - 1965
אישור תכנית מס' 2.5.17
הועדה המחוזית לתכנון ולבניה החליטה ביום 2.5.17 לאשר את התכנון
 התכנית לא נקבעה טענה אישור שר
 התכנית נקבעה טעונת אישור שר
מנהל מינהל התכנון יו"ר הו"ד המחוזית