

חוק התכנון והבניה, התשכ"ה - 1965
נספח בינוי

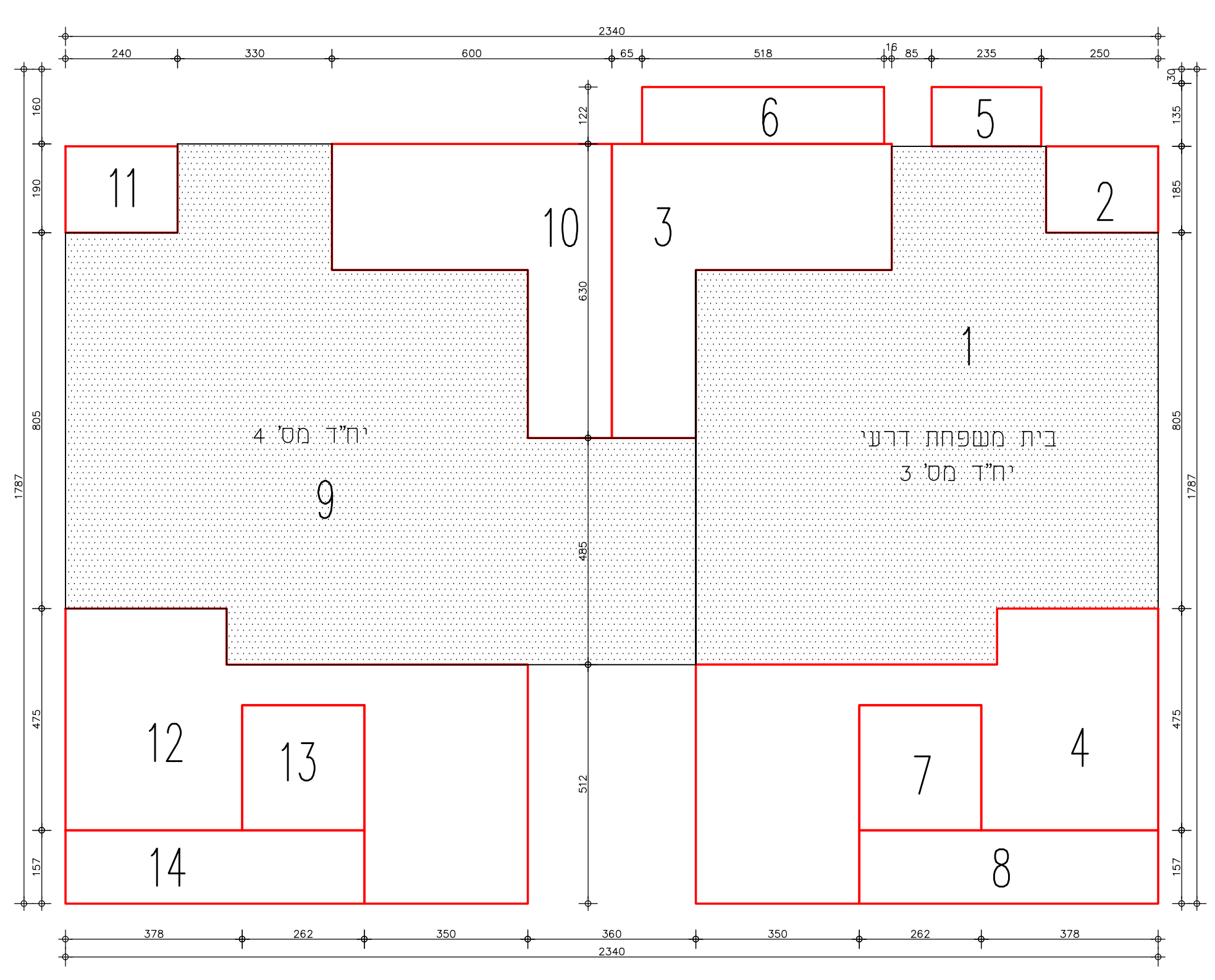
מס' 101-0401117

שם התכנית:
רזי אדם 47
הרחבת יחיד קיימות

חישוב שטחים - נספח מס' 2

מחוז:	ירושלים
מרחב תכנון מקומי:	ירושלים
רשות מקומית:	ירושלים
ישוב:	ירושלים
תחולה:	מנחה
תאריך עריכת הנספח:	18.12.16
קנ"מ:	1:100

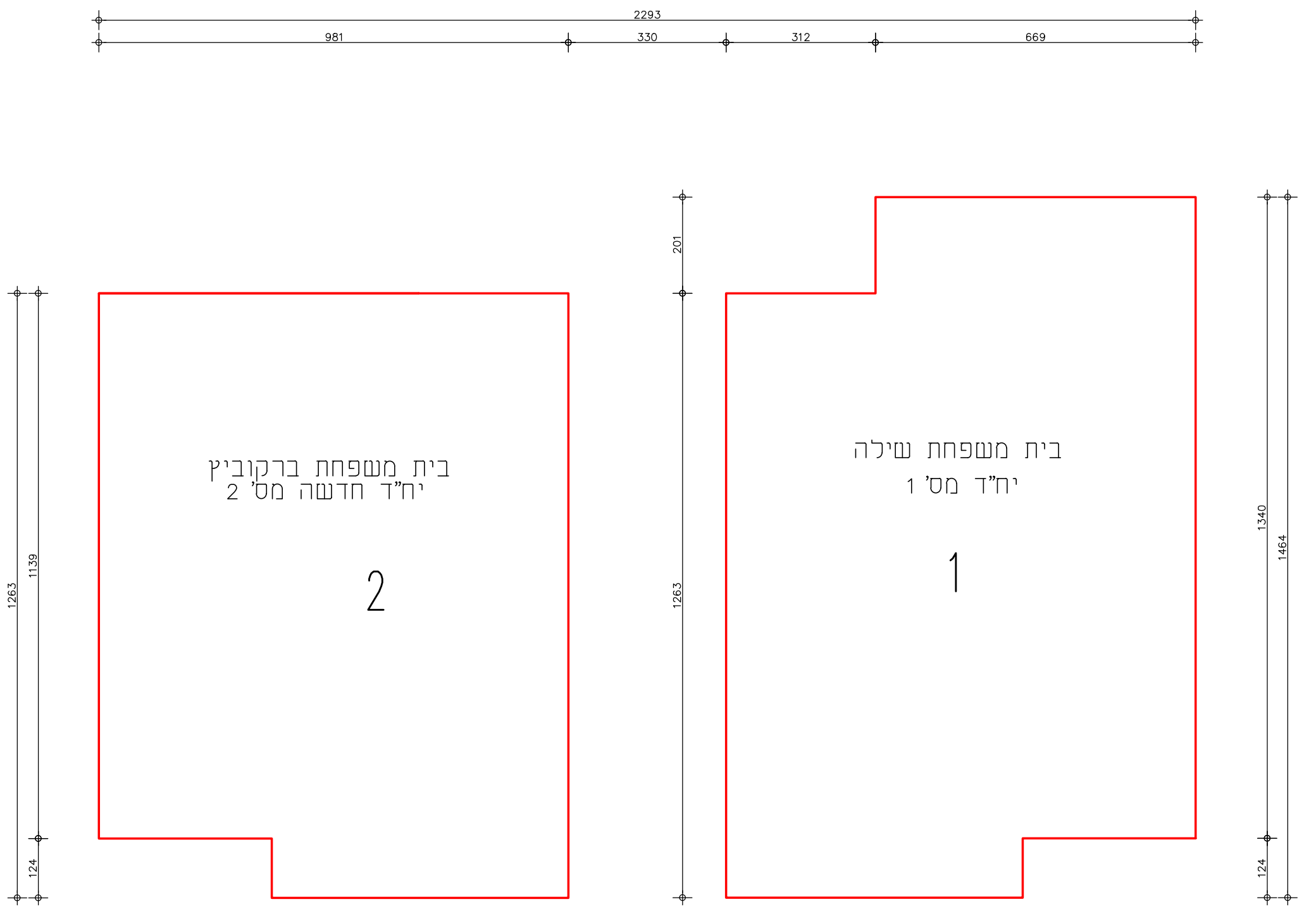
עורך ראשי	גדעון יגור, אדריכל ומתכנן ערים רוח שמעון הצדיק 28 י"מ טל. 5814403
עורך ראשי	שמעון הצדיק, אדריכלות ועיצוב פנים רוח שמעון הצדיק 28 י"מ טלפון 5326690



חישוב שטחים קומה ראשונה
מפלס -2.50
קנ"מ 1:100

- שטח עיקרי קיים בהיתר: 90.20 מר
- שטח שירות בהיתר שהופך לשטח עיקרי מוצע: 4.44 מר
- שטח שירות בהיתר שהופך לשטח עיקרי מוצע: 22.66 מר
- שטח עיקרי מוצע: 37.77 מר
- שטח שירות מוצע: 2.98 מר
- שטח שירות מוצע: 6.32 מר
- שטח מרפסת בחני מקורה קיימת: 7.00 מר
- שטח מרפסת בחני מקורה מוצעת: 10.04 מר
- יחיד מס' 4
- שטח עיקרי קיים בהיתר: 107.83 מר
- שטח שירות בהיתר שהופך לשטח עיקרי מוצע: 22.66 מר
- שטח שירות בהיתר שהופך לשטח עיקרי מוצע: 4.44 מר
- שטח עיקרי מוצע: 37.77 מר
- שטח מרפסת בחני מקורה קיימת: 7.00 מר
- שטח מרפסת בחני מקורה מוצעת: 10.04 מר

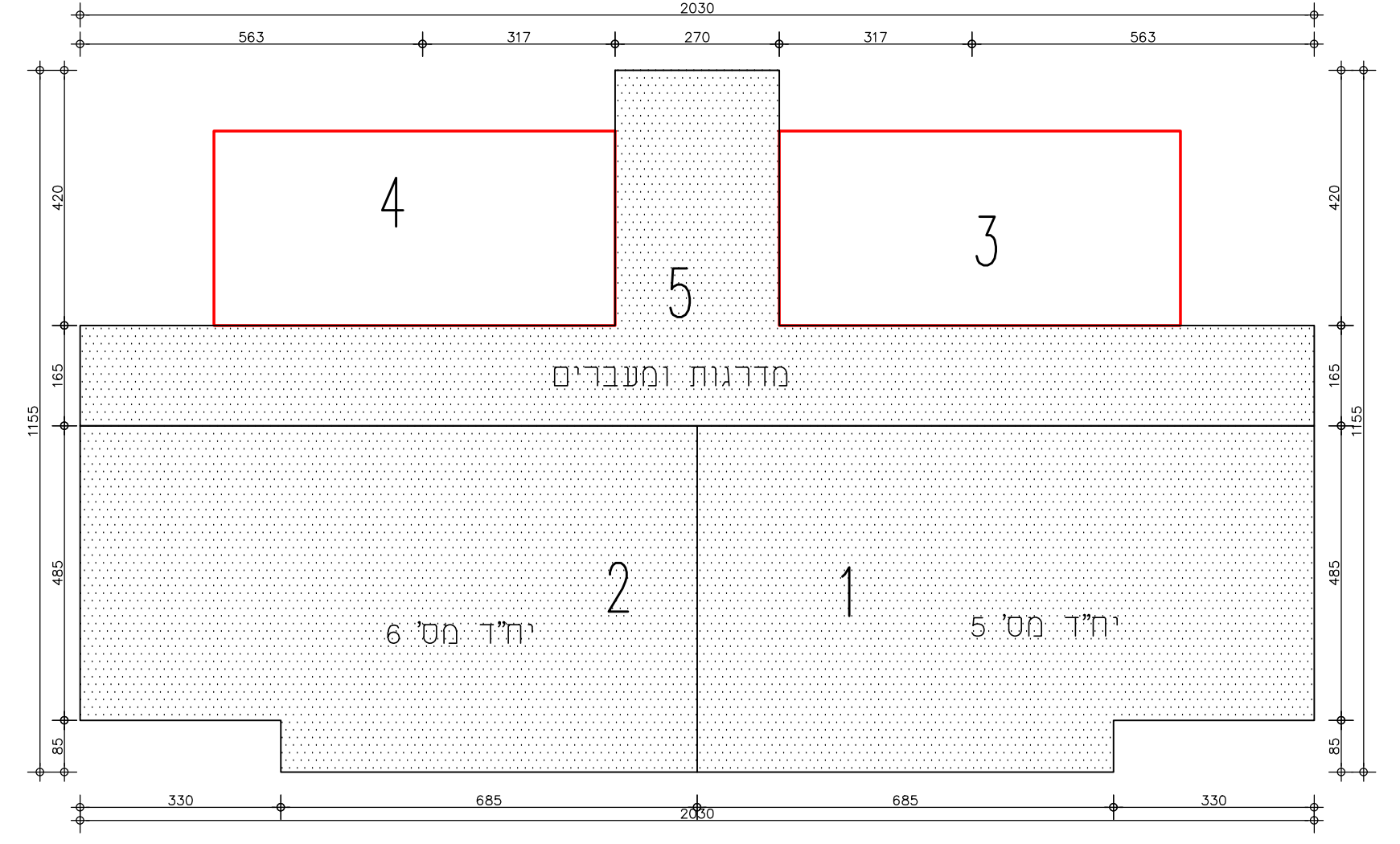
סרטי שטח עיקרי קיים בהיתר: 198.03 מר
 סרטי שטח עיקרי מוצע: 129.74 מר
 סרטי שטח שירות מוצע: 9.30 מר



חישוב שטחים קומת מרתף
מפלס -8.20
קנ"מ 1:100

- בית משפחת שילה יחיד מס' 1
- שטח עיקרי מוצע: 132.93 מר
- בית משפחת ברקוביץ יחיד מס' 2
- שטח עיקרי מוצע: 119.49 מר

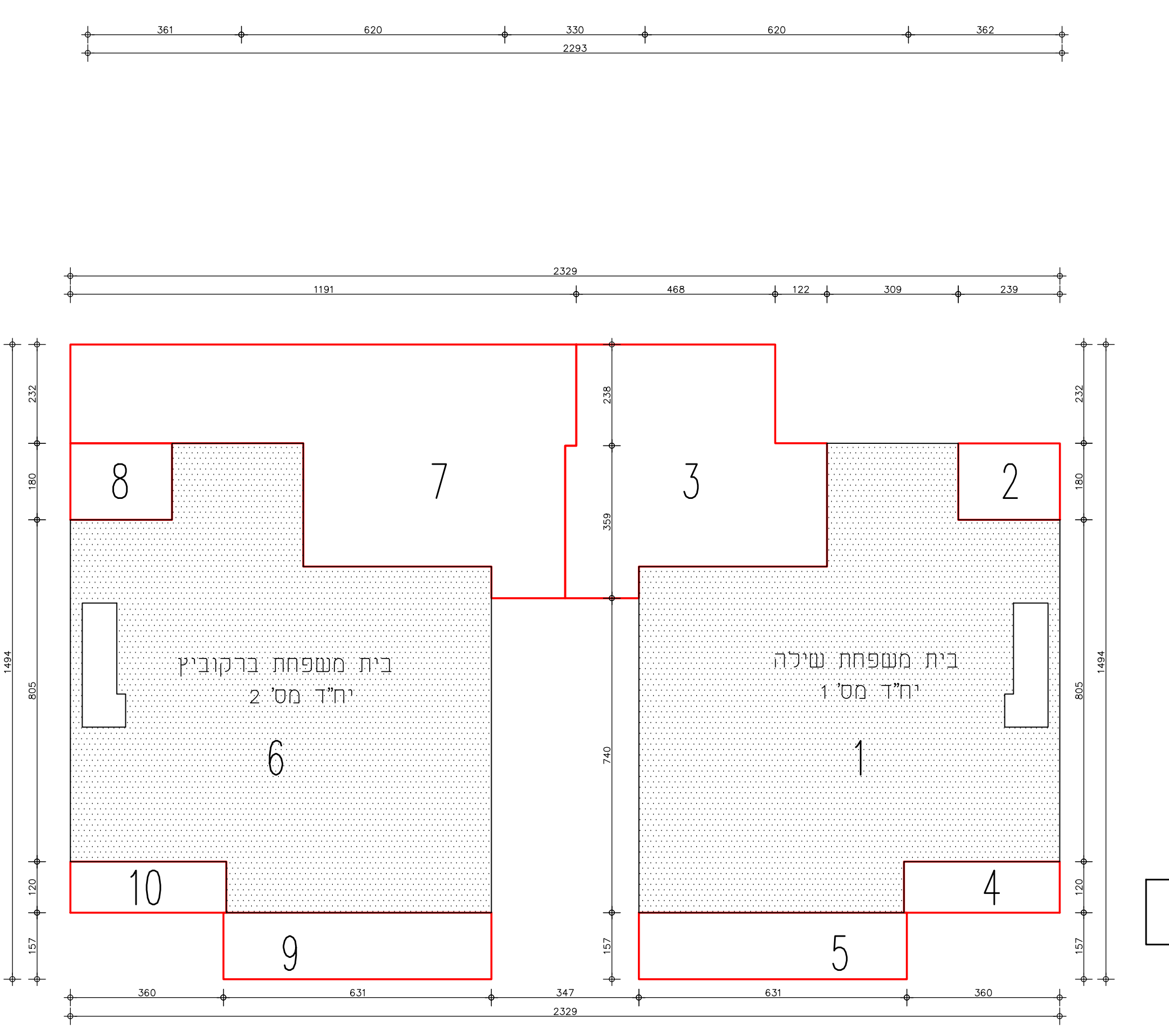
סרטי שטח עיקרי מוצע: 252.42 מר



חישוב שטחים קומה שנייה
מפלס +0.00
קנ"מ 1:100

- שטח עיקרי קיים בהיתר: 55.05 מר
- שטח עיקרי קיים בהיתר: 55.05 מר
- שטח חניה מוצע: 21.12 מר
- שטח חניה מוצע: 21.12 מר
- שטח שירות קיים בהיתר: 44.83 מר

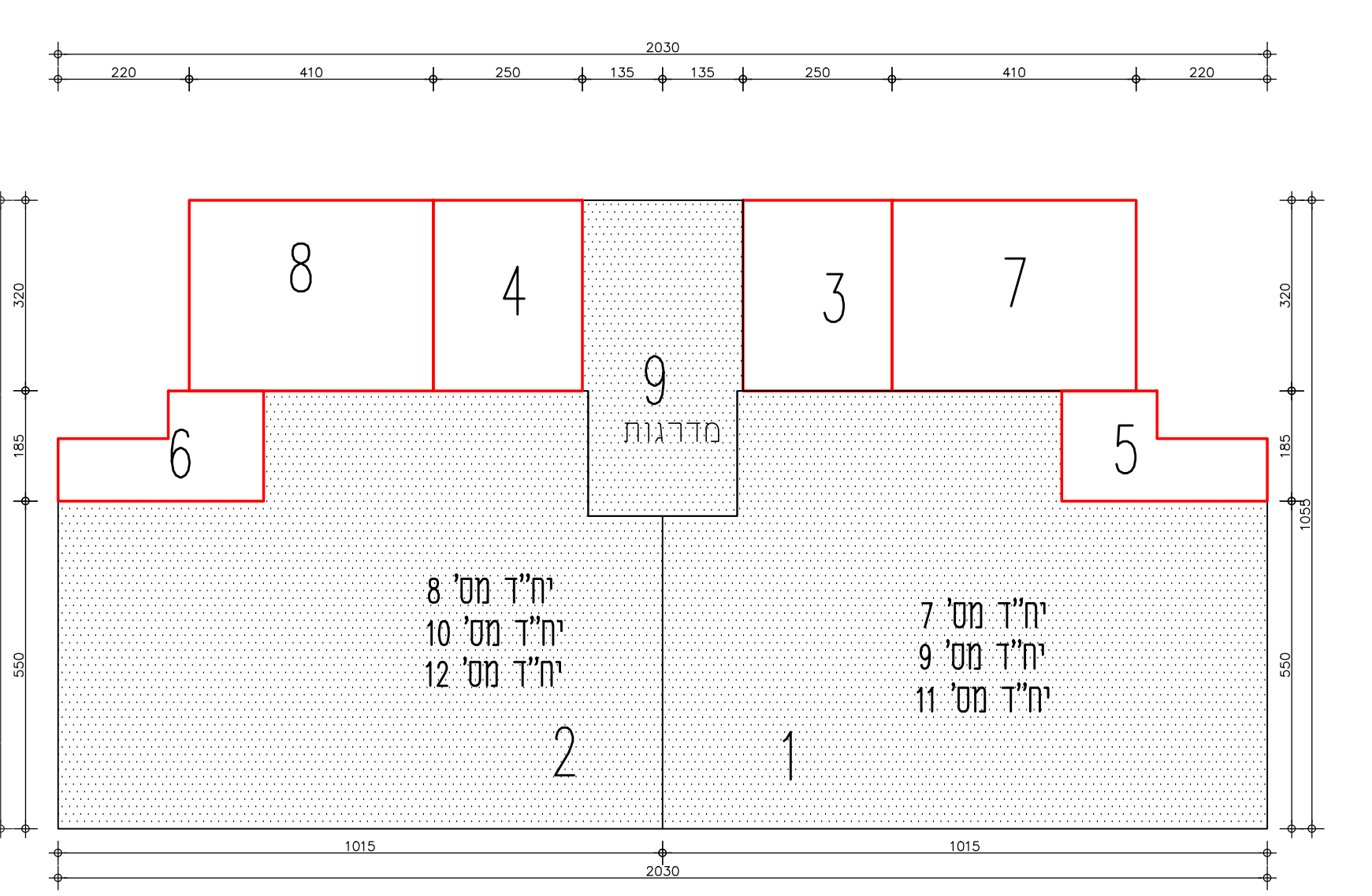
סרטי שטח עיקרי קיים בהיתר: 110.10 מר
 סרטי שטח שירות קיים בהיתר: 44.83 מר
 סרטי שטח שירות מוצע: 42.24 מר



חישוב שטחים קומת קרקע
מפלס -5.20
קנ"מ 1:100

- בית משפחת שילה יחיד מס' 1
- שטח עיקרי קיים בהיתר: 85.42 מר
- שטח שירות בהיתר שהופך לשטח עיקרי מוצע: 4.30 מר
- שטח שירות בהיתר שהופך לשטח עיקרי מוצע: 30.04 מר
- שטח עיקרי מוצע: 4.40 מר
- שטח עיקרי מוצע: 9.90 מר
- בית משפחת ברקוביץ יחיד מס' 2
- שטח עיקרי קיים בהיתר: 85.42 מר
- שטח שירות בהיתר שהופך לשטח עיקרי מוצע: 46.86 מר
- שטח שירות בהיתר שהופך לשטח עיקרי מוצע: 4.30 מר
- שטח עיקרי מוצע: 9.90 מר
- שטח עיקרי מוצע: 4.40 מר

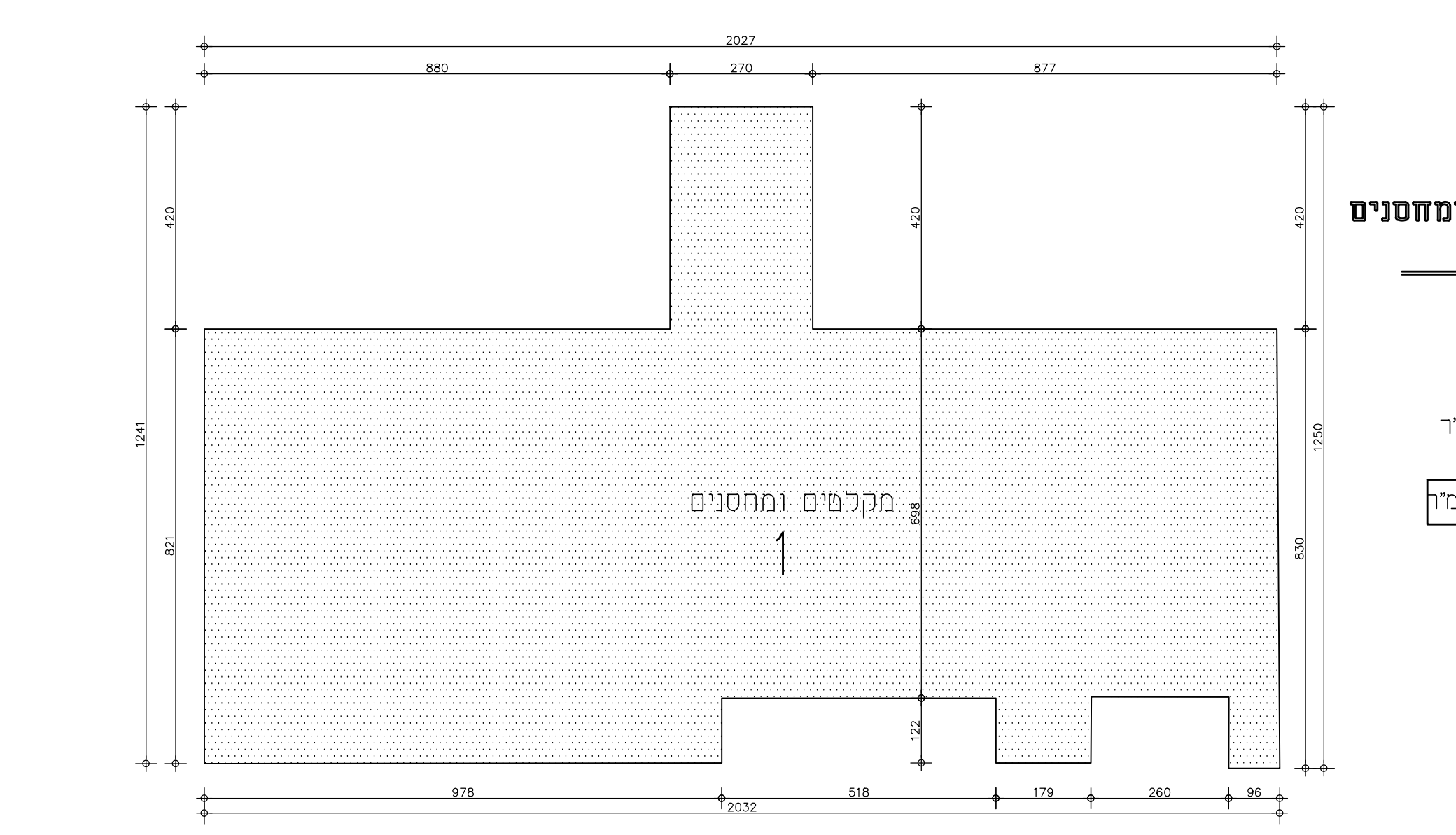
סרטי שטח עיקרי קיים בהיתר: 170.84 מר
 סרטי שטח עיקרי מוצע: 114.10 מר



חישוב שטחים קומות 5,4,3
מפלסים +2.70 +5.40 +8.20
קנ"מ 1:100

- שטח עיקרי קיים בהיתר: 65.60 מר
- שטח עיקרי קיים בהיתר: 65.60 מר
- שטח עיקרי מוצע: 8.00 מר
- שטח עיקרי מוצע: 8.00 מר
- שטח שירות בהיתר שהופך לשטח עיקרי מוצע: 4.90 מר
- שטח שירות בהיתר שהופך לשטח עיקרי מוצע: 4.90 מר
- שטח שירות מוצע (מסל): 13.12 מר
- שטח שירות מוצע (מסל): 13.12 מר
- שטח שירות קיים בהיתר: 13.89 מר

סרטי שטח עיקרי בהיתר לכל קומה: 131.20 מר
 סרטי שטח עיקרי בהיתר לכל הקומות: 393.60 מר (131.20x3)
 סרטי שטח עיקרי מוצע לכל קומה: 25.80 מר (8.00x3)
 סרטי שטח עיקרי מוצע (מסל) לכל קומה: 26.24 מר (8.00x3)
 סרטי שטח שירות מוצע (מסל) לכל הקומות: 78.72 מר (26.24x3)
 סרטי שטח שירות בהיתר לכל קומה: 13.89 מר (13.89x3)
 סרטי שטח שירות בהיתר לכל הקומות: 41.67 מר (13.89x3)



חישוב שטחים קומת מקלטים ומחסנים
מפלס -2.98
קנ"מ 1:100

- שטח שירות קיים בהיתר: 168.34 מר

סרטי שטח שירות קיים בהיתר: 168.34 מר

סה"כ (במ"ר)	שטחים שירות (במ"ר)		שטחים עיקריים (במ"ר)		סה"כ (במ"ר)	קיים	מוצע	סה"כ (במ"ר)	קיים	מוצע	סה"כ (במ"ר)	קיים	מוצע
	קיים	מוצע	קיים	מוצע									
252.42	252.42	—	—	—	252.42	—	252.42	—	—	—	252.42	—	—
284.94	114.10	170.84	—	—	284.94	85.50	28.60	170.84	—	—	—	—	—
168.34	—	168.34	168.34	—	168.34	—	—	—	—	—	—	—	—
371.15	159.12	212.03	43.38	20.08	9.30	14.00	327.77	54.20	75.54	198.03	—	—	—
197.17	42.24	154.93	87.07	42.24	—	44.83	110.10	—	—	—	110.10	—	—
197.13	52.04	145.09	40.13	—	26.24	13.89	157.00	9.80	16.00	131.20	—	—	—
197.13	52.04	145.09	40.13	—	26.24	13.89	157.00	9.80	16.00	131.20	—	—	—
197.13	52.04	145.09	40.13	—	26.24	13.89	157.00	9.80	16.00	131.20	—	—	—
1865.41	724.00	1141.41	419.18	62.32	88.02	268.84	1446.23	169.10	404.56	872.57	—	—	—

סה"כ (במ"ר)	שטחים שירות (במ"ר)		שטחים עיקריים (במ"ר)		סה"כ (במ"ר)	קיים	מוצע	סה"כ (במ"ר)	קיים	מוצע	סה"כ (במ"ר)	קיים	מוצע
	קיים	מוצע	קיים	מוצע									
1076.85	525.64	551.21	211.72	29.38	182.34	865.13	496.26	368.87	—	—	1076.85	525.64	551.21
788.56	198.36	590.20	207.46	20.96	86.50	581.10	77.40	503.70	—	—	788.56	198.36	590.20
1865.41	724.00	1141.41	419.18	62.32	88.02	268.84	1446.23	169.10	404.56	872.57	—	—	—