

מס' 101-0316562

הרחבת דיור ותוספת יחיד בקניין לאה גולדברג 10 ירושלים

נספח מס' 2 גליון 1 מתוך 1

מחייב חידוש שטחים

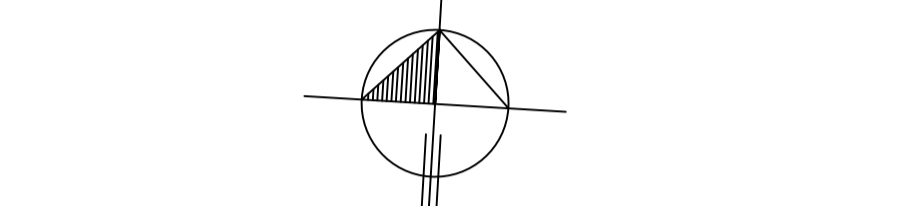
מחזורת תיאור מהדורה 1

תאריך עדכון המחזורת 03/06/2019

רשימת התרשימים קנ"מ

תרשימי קומות 1100

טבלת שטחים 1100



חידוש שטחים

חידוש שטחים

חידוש שטחים

חידוש שטחים

חידוש שטחים

חידוש שטחים

חידוש שטחים

חידוש שטחים

חידוש שטחים

חידוש שטחים

חידוש שטחים

חידוש שטחים

חידוש שטחים

חידוש שטחים

חידוש שטחים

חידוש שטחים

חידוש שטחים

חידוש שטחים

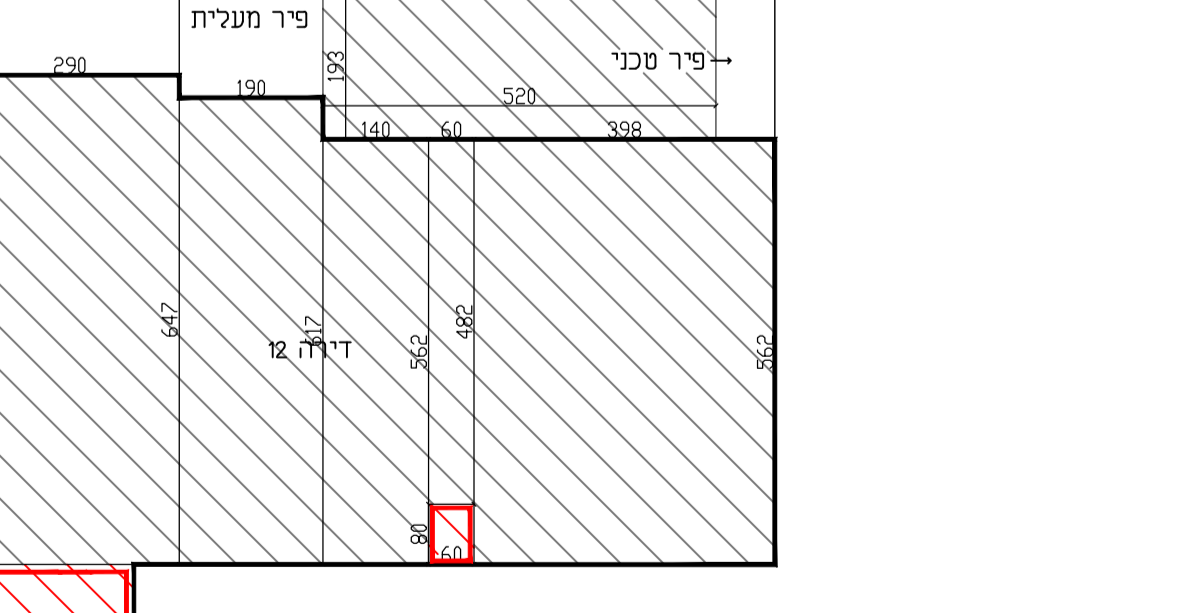
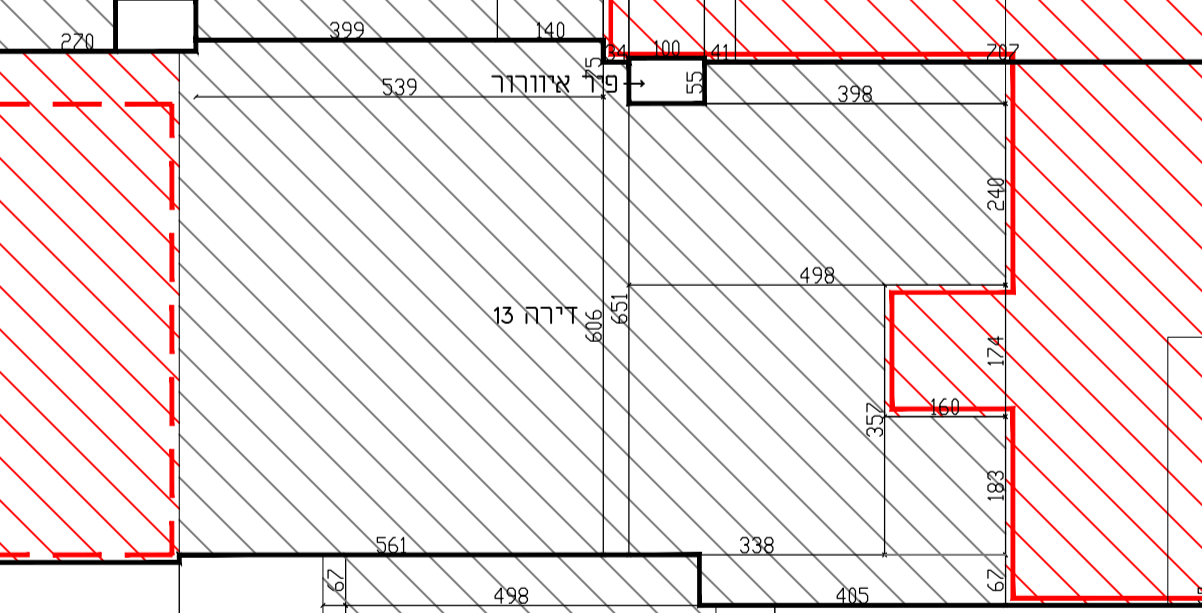
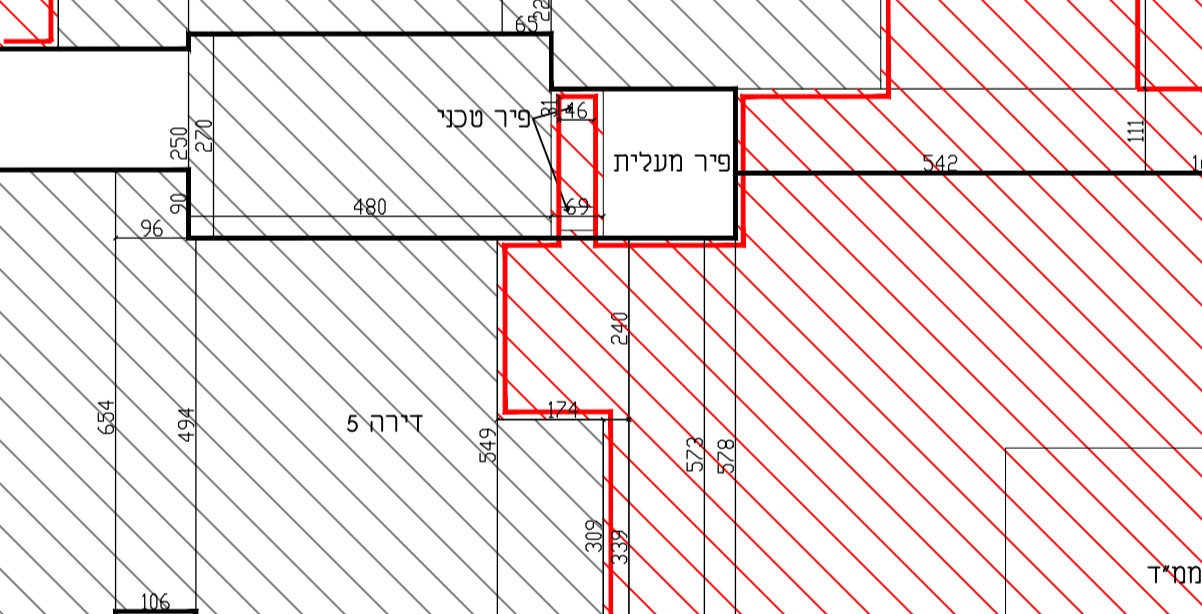
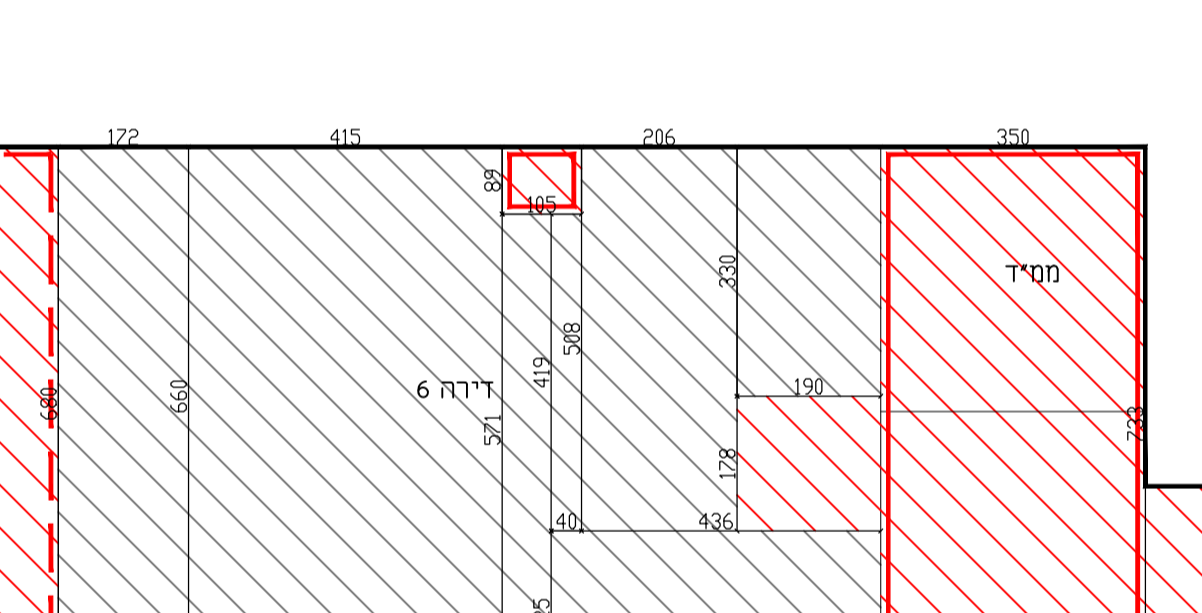
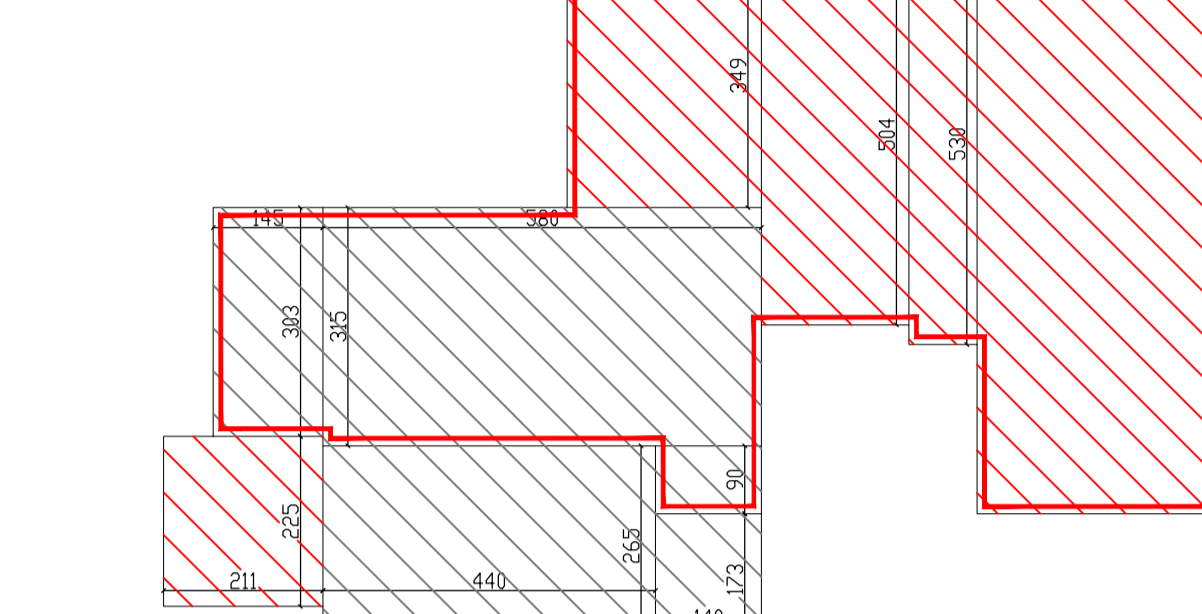
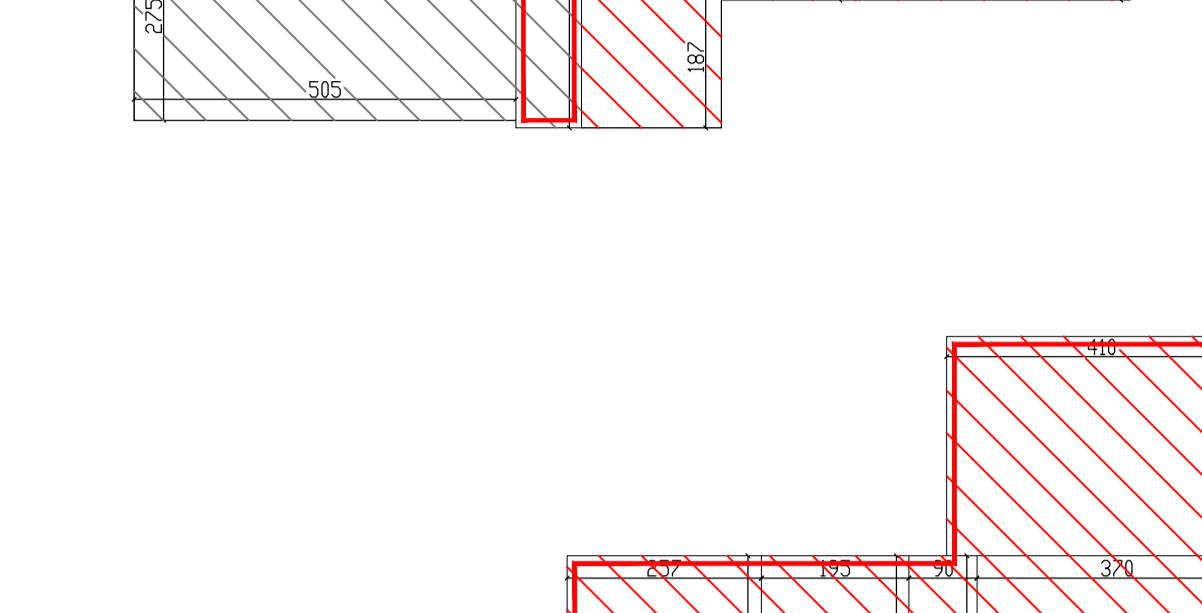
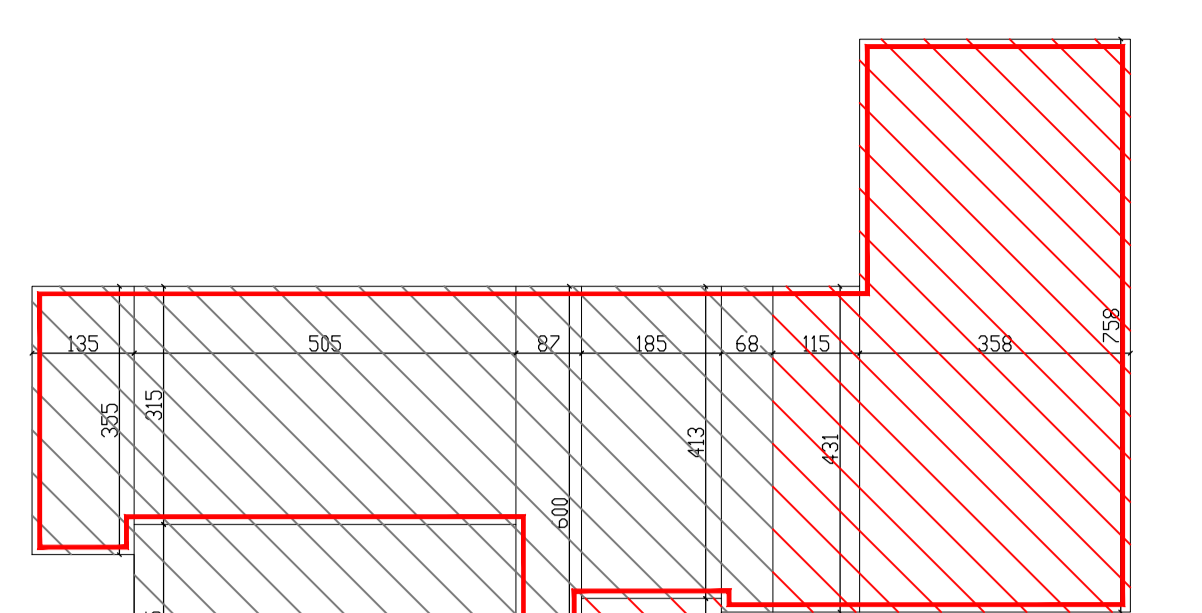
חידוש שטחים

חידוש שטחים

חידוש שטחים

חידוש שטחים

חידוש שטחים



כיתה א' חתכת מחומים 3.59x7.38=26.27, 4.51x11.54=51.96, 32.1

כיתה ב' חתכת מחומים 4.10x2.90=11.89, 2.70x2.54=6.86, 0.96x2.00=1.92, 1.85x4.31=8.03, 2.7x3.49=9.43, 61.05

כיתה ג' חתכת מחומים 2.70x6.80=18.36, 0.89x1.05=0.93, 1.76x1.50=2.64, 2.99x1.53=4.57, 2.36x2.25=5.31, 71.02

כיתה ד' חתכת מחומים 2.70x6.80=18.36, 0.89x1.05=0.93, 1.76x1.50=2.64, 2.99x1.53=4.57, 2.36x2.25=5.31, 71.02

כיתה ה' חתכת מחומים 2.70x6.80=18.36, 0.89x1.05=0.93, 1.76x1.50=2.64, 2.99x1.53=4.57, 2.36x2.25=5.31, 71.02

כיתה ו' חתכת מחומים 2.70x6.80=18.36, 0.89x1.05=0.93, 1.76x1.50=2.64, 2.99x1.53=4.57, 2.36x2.25=5.31, 71.02

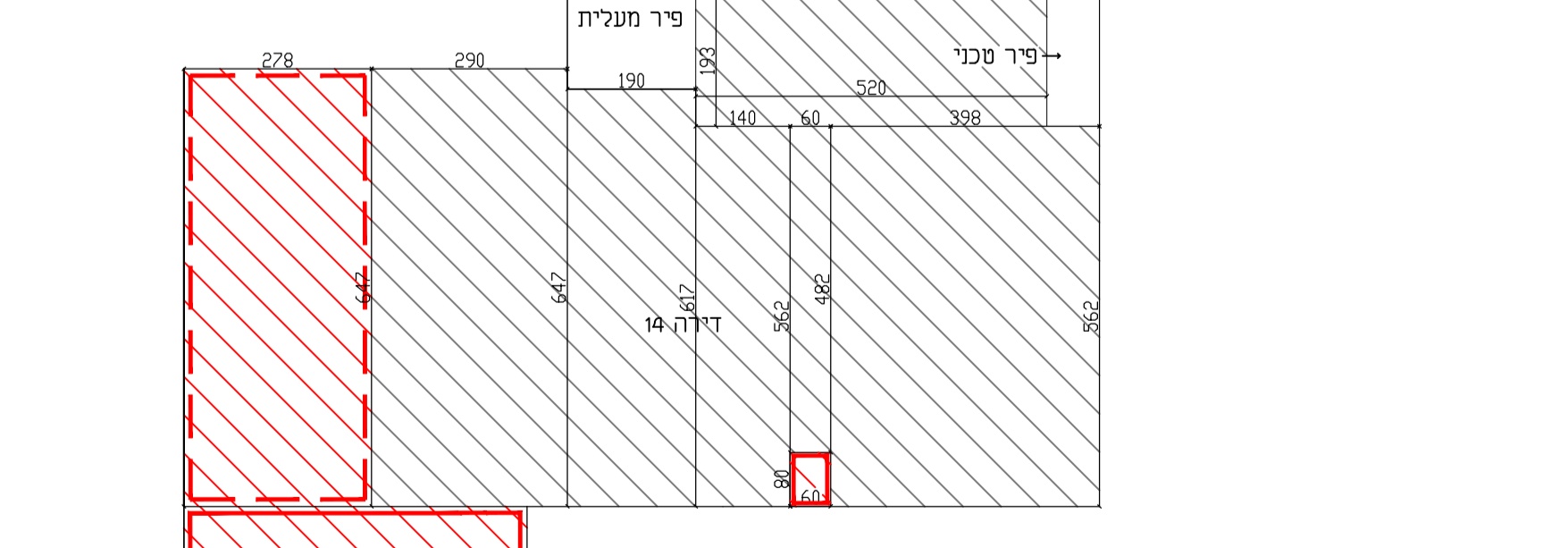
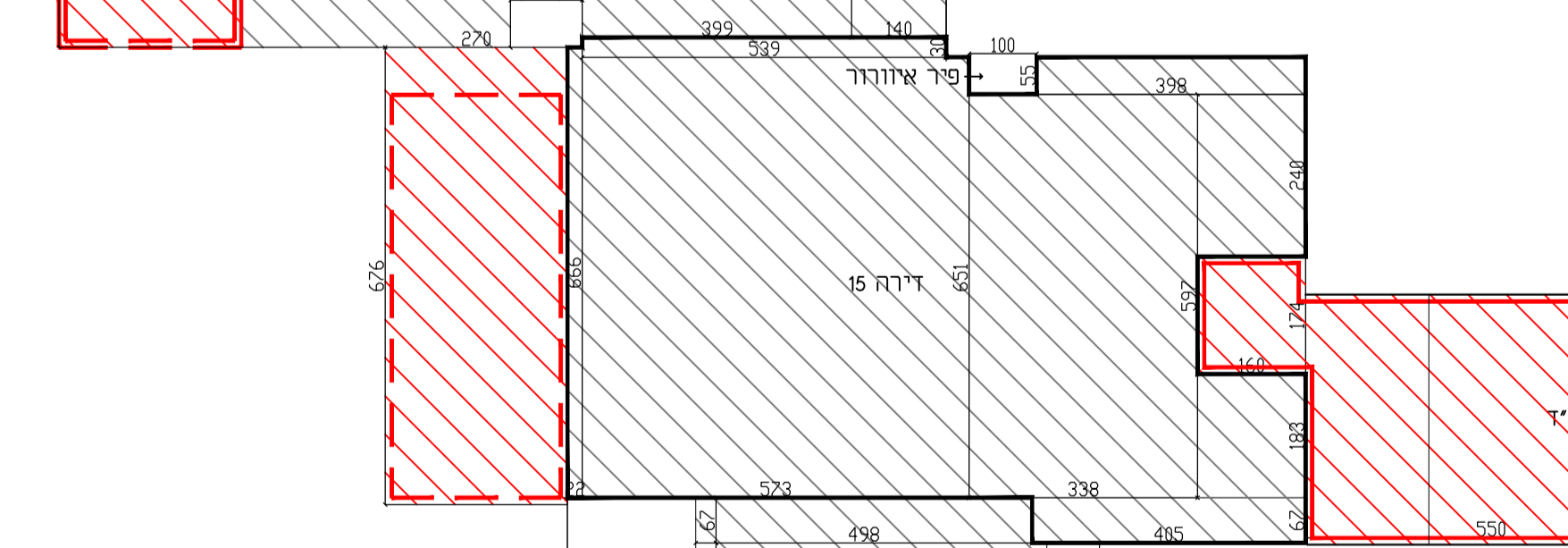
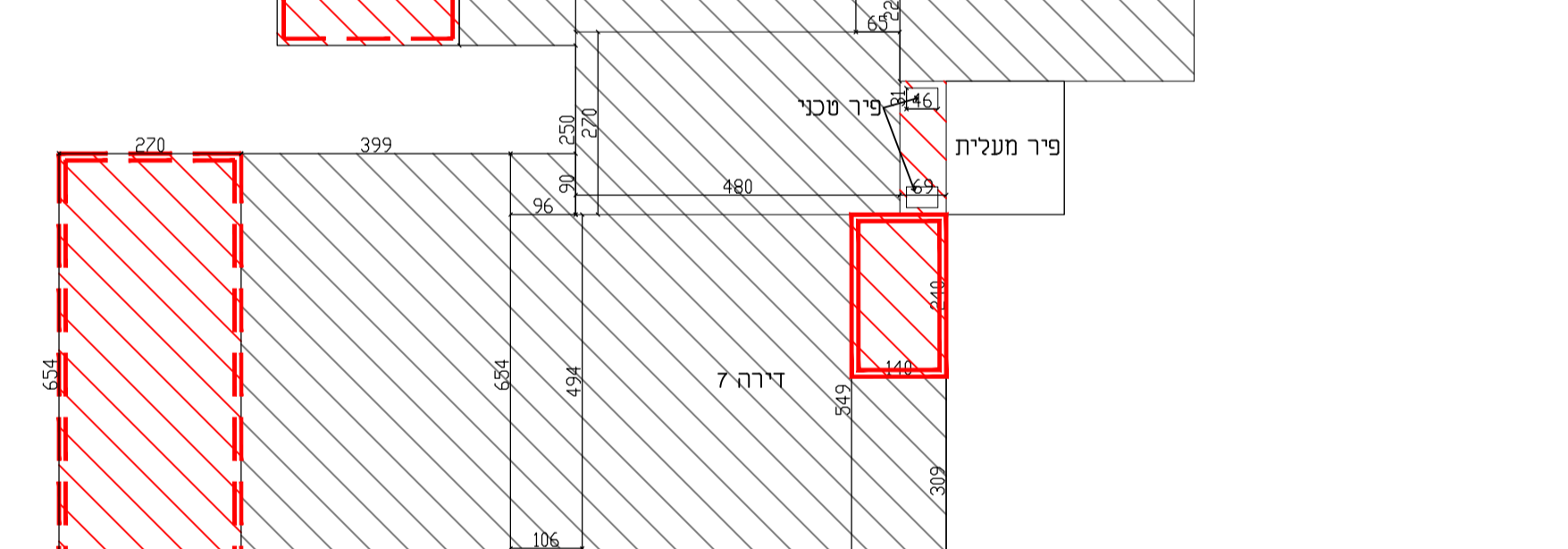
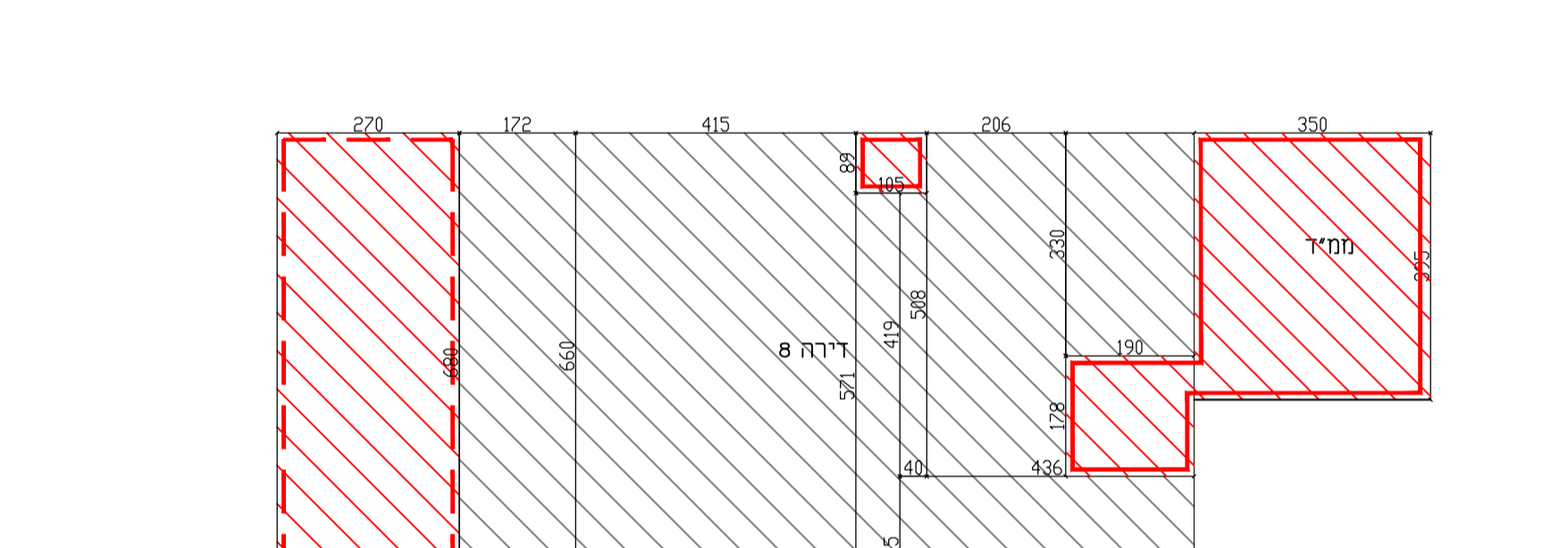
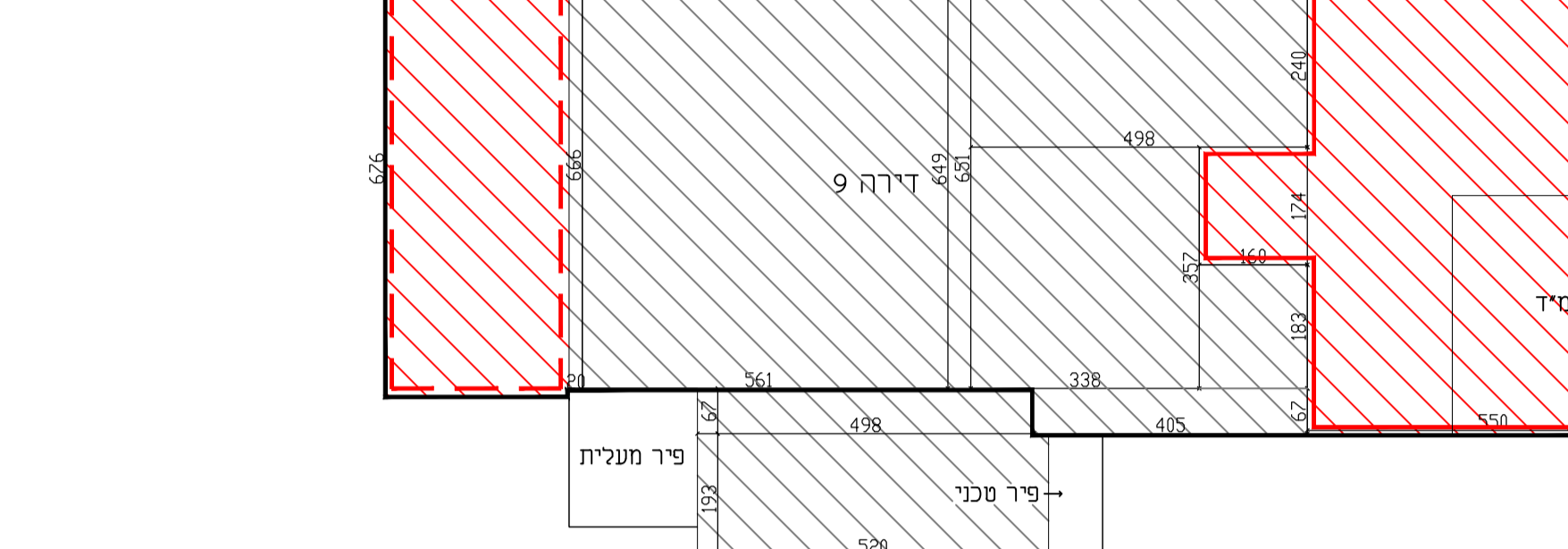
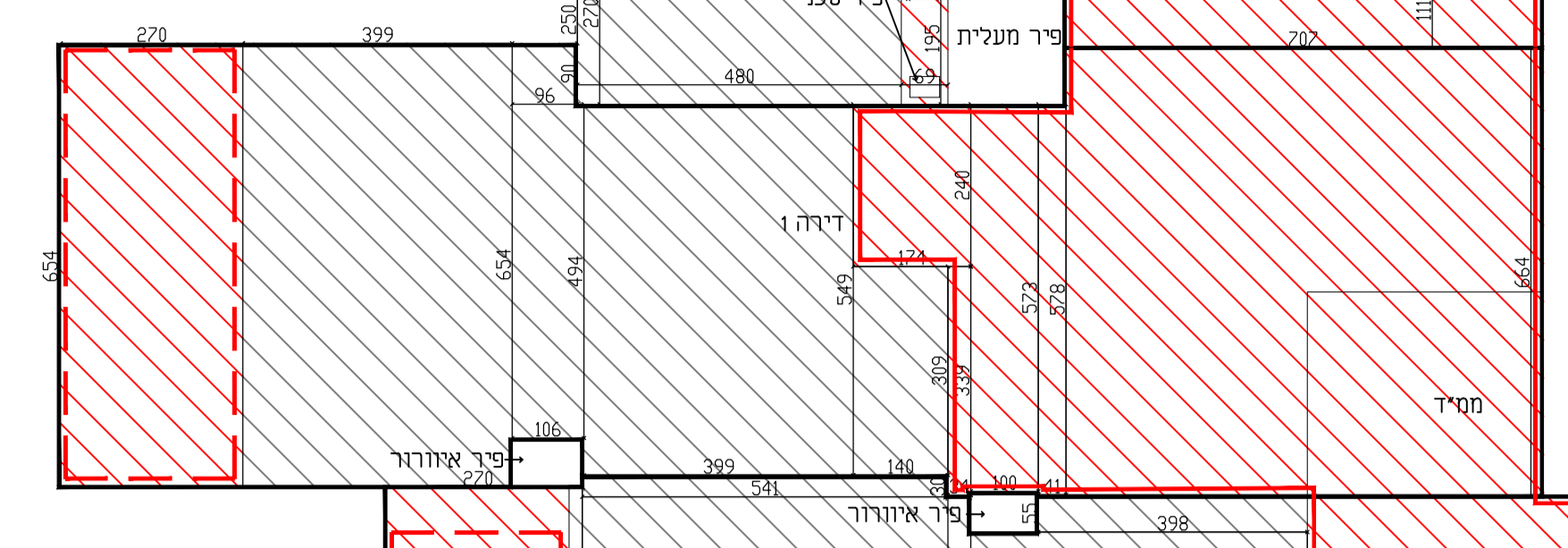
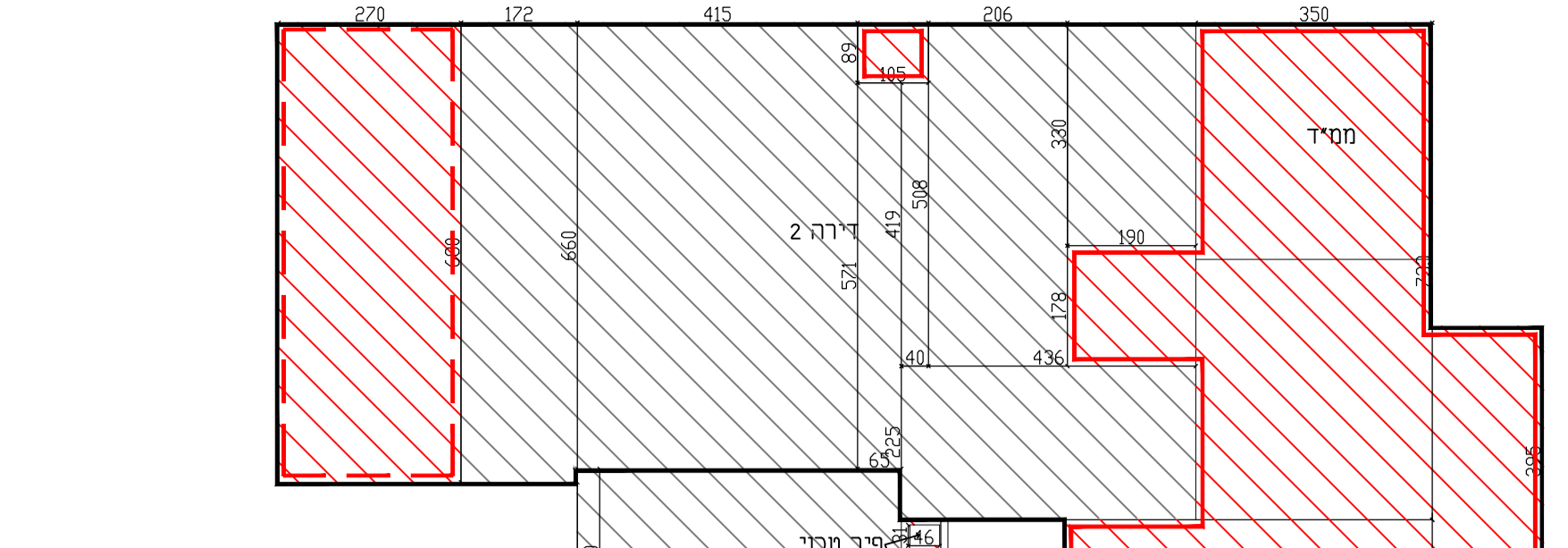
כיתה ז' חתכת מחומים 2.70x6.80=18.36, 0.89x1.05=0.93, 1.76x1.50=2.64, 2.99x1.53=4.57, 2.36x2.25=5.31, 71.02

כיתה ח' חתכת מחומים 2.70x6.80=18.36, 0.89x1.05=0.93, 1.76x1.50=2.64, 2.99x1.53=4.57, 2.36x2.25=5.31, 71.02

כיתה ט' חתכת מחומים 2.70x6.80=18.36, 0.89x1.05=0.93, 1.76x1.50=2.64, 2.99x1.53=4.57, 2.36x2.25=5.31, 71.02

כיתה י' חתכת מחומים 2.70x6.80=18.36, 0.89x1.05=0.93, 1.76x1.50=2.64, 2.99x1.53=4.57, 2.36x2.25=5.31, 71.02

כיתה יא' חתכת מחומים 2.70x6.80=18.36, 0.89x1.05=0.93, 1.76x1.50=2.64, 2.99x1.53=4.57, 2.36x2.25=5.31, 71.02



כיתה א' חתכת מחומים 3.59x7.38=26.27, 4.51x11.54=51.96, 32.1

כיתה ב' חתכת מחומים 4.10x2.90=11.89, 2.70x2.54=6.86, 0.96x2.00=1.92, 1.85x4.31=8.03, 2.7x3.49=9.43, 61.05

כיתה ג' חתכת מחומים 2.70x6.80=18.36, 0.89x1.05=0.93, 1.76x1.50=2.64, 2.99x1.53=4.57, 2.36x2.25=5.31, 71.02

כיתה ד' חתכת מחומים 2.70x6.80=18.36, 0.89x1.05=0.93, 1.76x1.50=2.64, 2.99x1.53=4.57, 2.36x2.25=5.31, 71.02

כיתה ה' חתכת מחומים 2.70x6.80=18.36, 0.89x1.05=0.93, 1.76x1.50=2.64, 2.99x1.53=4.57, 2.36x2.25=5.31, 71.02

כיתה ו' חתכת מחומים 2.70x6.80=18.36, 0.89x1.05=0.93, 1.76x1.50=2.64, 2.99x1.53=4.57, 2.36x2.25=5.31, 71.02

כיתה ז' חתכת מחומים 2.70x6.80=18.36, 0.89x1.05=0.93, 1.76x1.50=2.64, 2.99x1.53=4.57, 2.36x2.25=5.31, 71.02

כיתה ח' חתכת מחומים 2.70x6.80=18.36, 0.89x1.05=0.93, 1.76x1.50=2.64, 2.99x1.53=4.57, 2.36x2.25=5.31, 71.02

כיתה ט' חתכת מחומים 2.70x6.80=18.36, 0.89x1.05=0.93, 1.76x1.50=2.64, 2.99x1.53=4.57, 2.36x2.25=5.31, 71.02

כיתה י' חתכת מחומים 2.70x6.80=18.36, 0.89x1.05=0.93, 1.76x1.50=2.64, 2.99x1.53=4.57, 2.36x2.25=5.31, 71.02

כיתה יא' חתכת מחומים 2.70x6.80=18.36, 0.89x1.05=0.93, 1.76x1.50=2.64, 2.99x1.53=4.57, 2.36x2.25=5.31, 71.02

תכנית קומת קרקע

תכנית קומת חרתף

תכנית קומה ג'

תכנית קומה ב'

כיתה א' חתכת מחומים 3.59x7.38=26.27, 4.51x11.54=51.96, 32.1

כיתה ב' חתכת מחומים 4.10x2.90=11.89, 2.70x2.54=6.86, 0.96x2.00=1.92, 1.85x4.31=8.03, 2.7x3.49=9.43, 61.05

כיתה ג' חתכת מחומים 2.70x6.80=18.36, 0.89x1.05=0.93, 1.76x1.50=2.64, 2.99x1.53=4.57, 2.36x2.25=5.31, 71.02

כיתה ד' חתכת מחומים 2.70x6.80=18.36, 0.89x1.05=0.93, 1.76x1.50=2.64, 2.99x1.53=4.57, 2.36x2.25=5.31, 71.02

כיתה ה' חתכת מחומים 2.70x6.80=18.36, 0.89x1.05=0.93, 1.76x1.50=2.64, 2.99x1.53=4.57, 2.36x2.25=5.31, 71.02

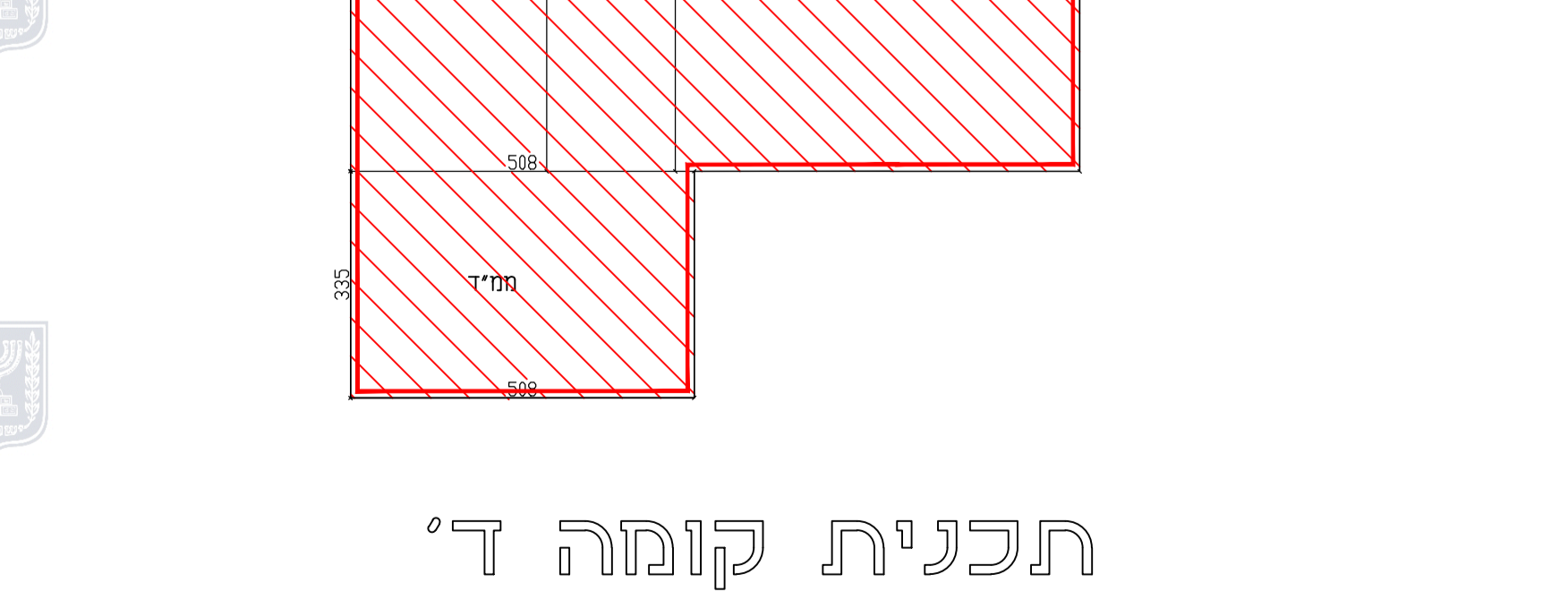
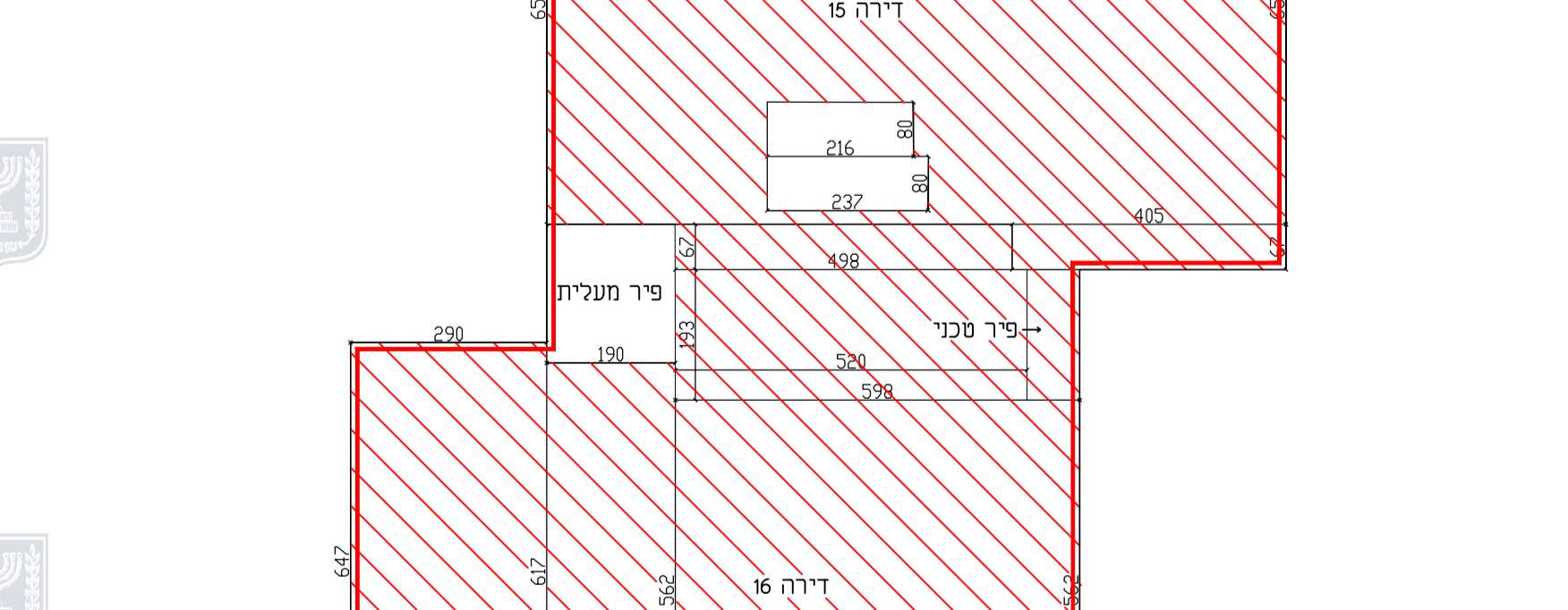
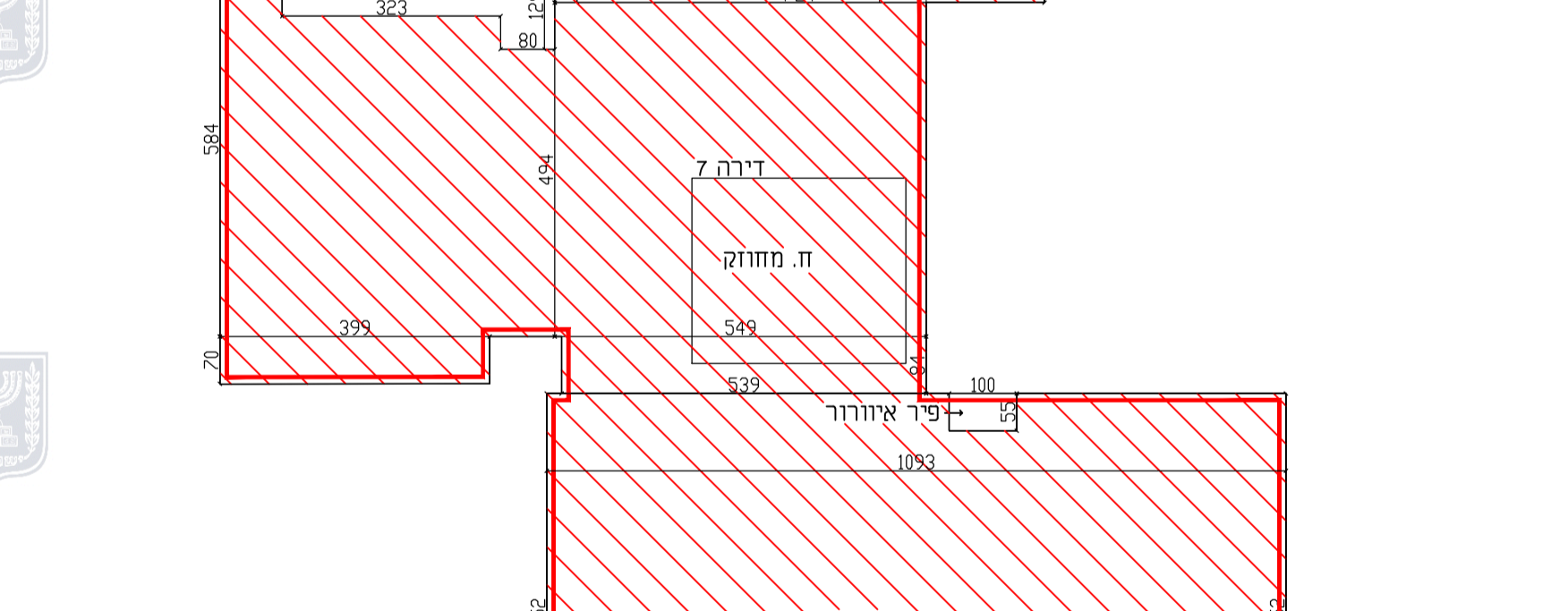
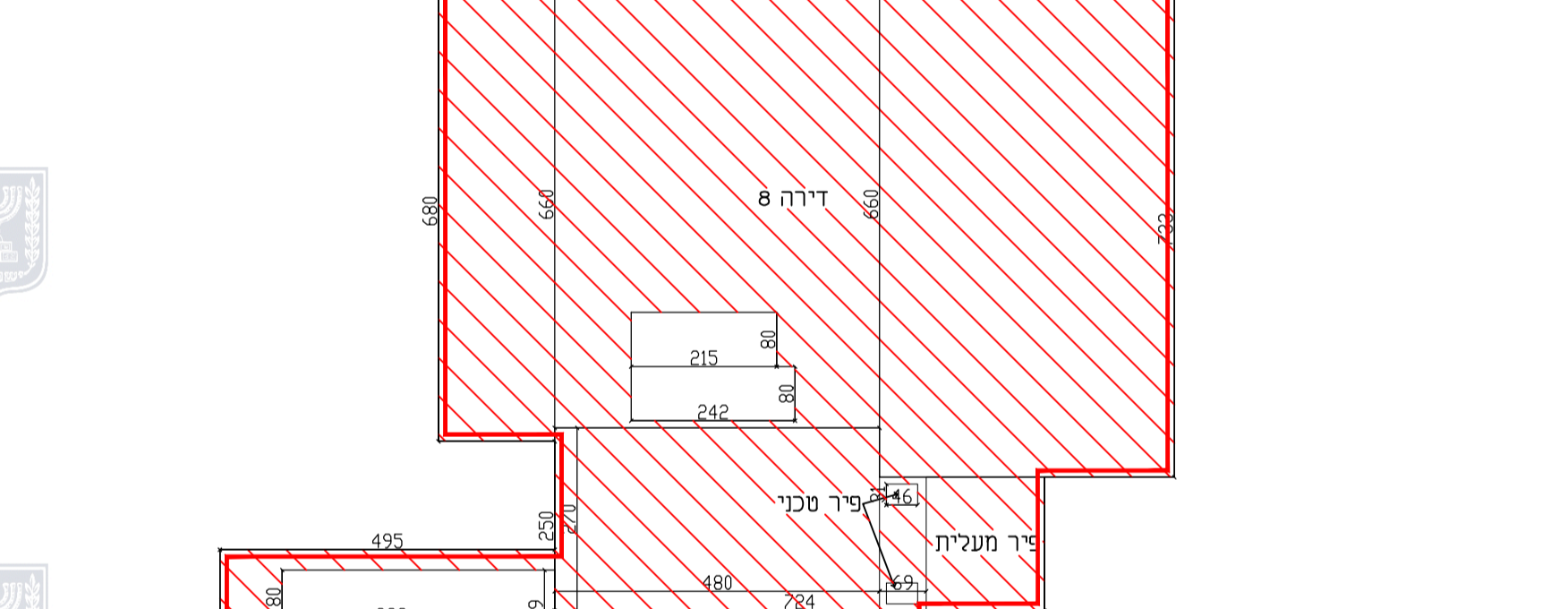
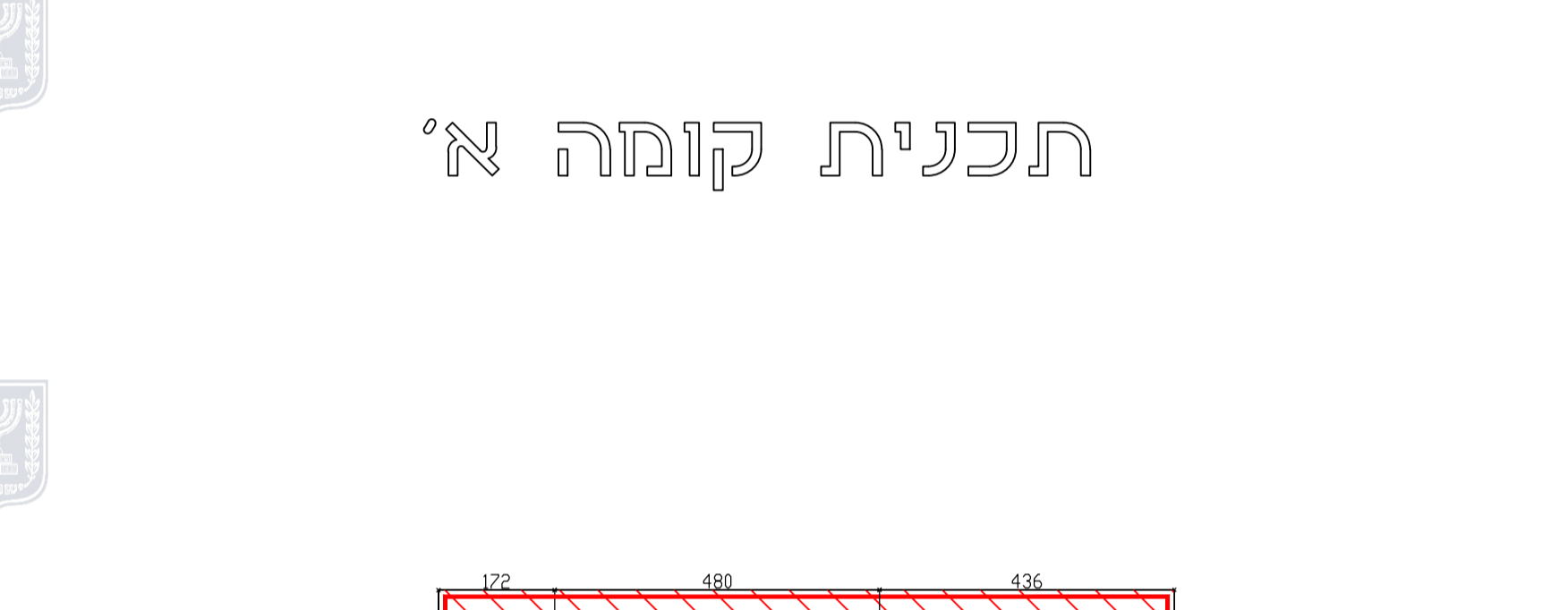
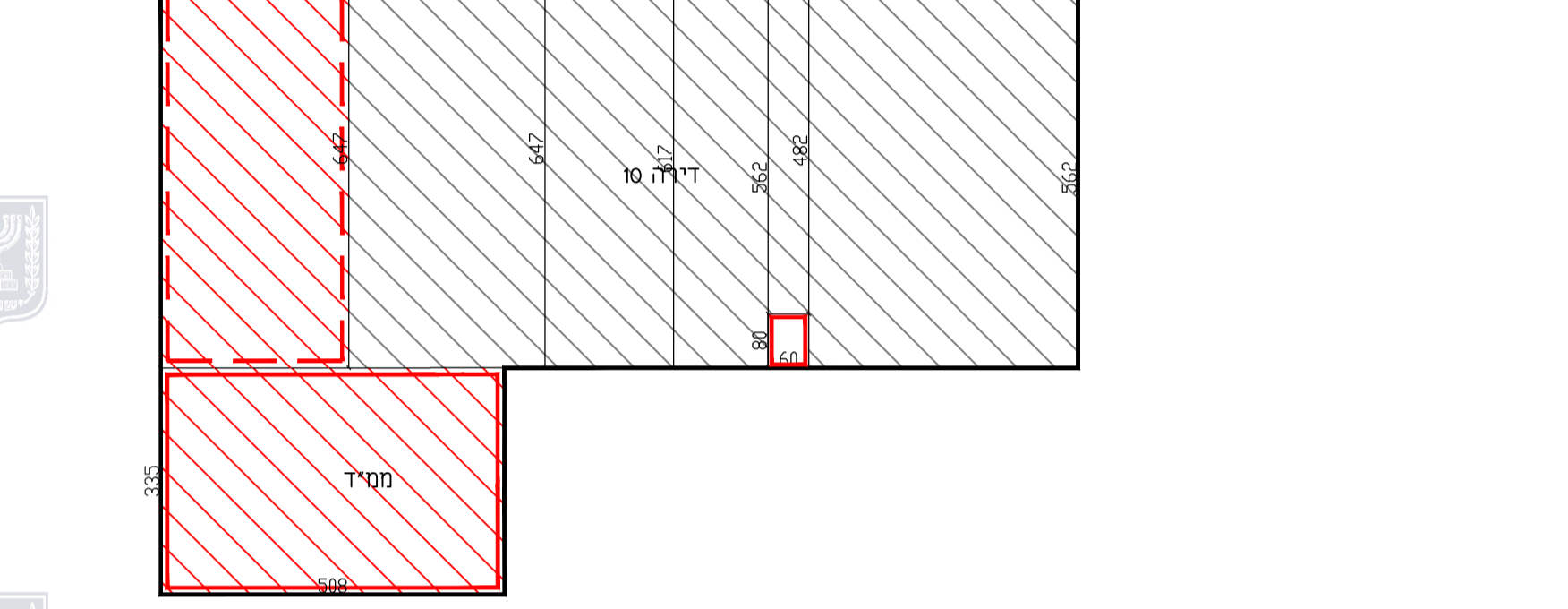
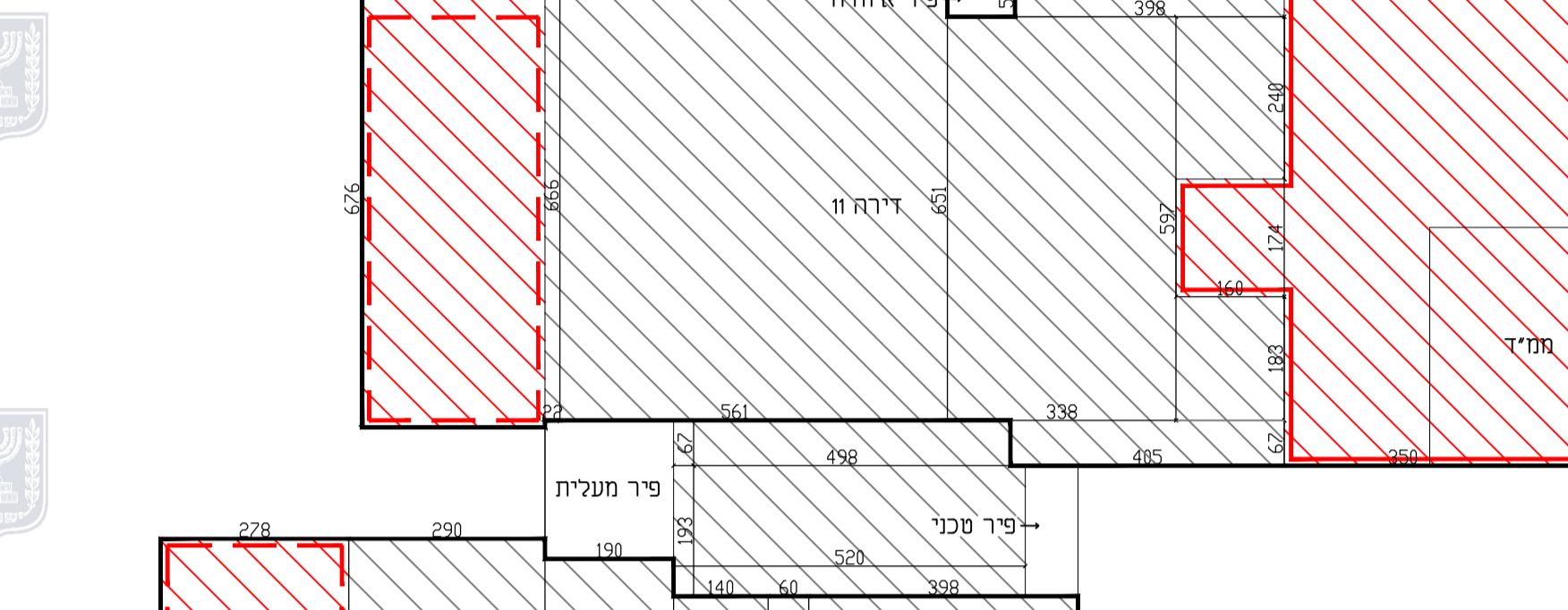
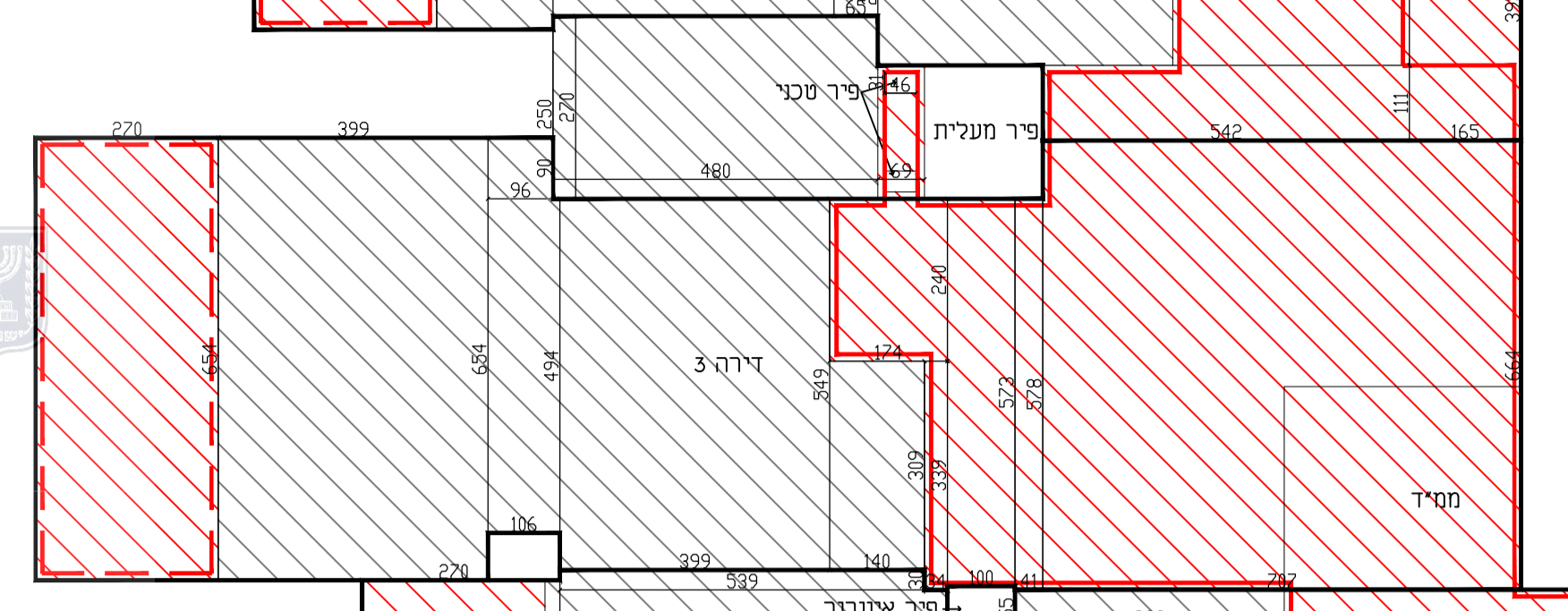
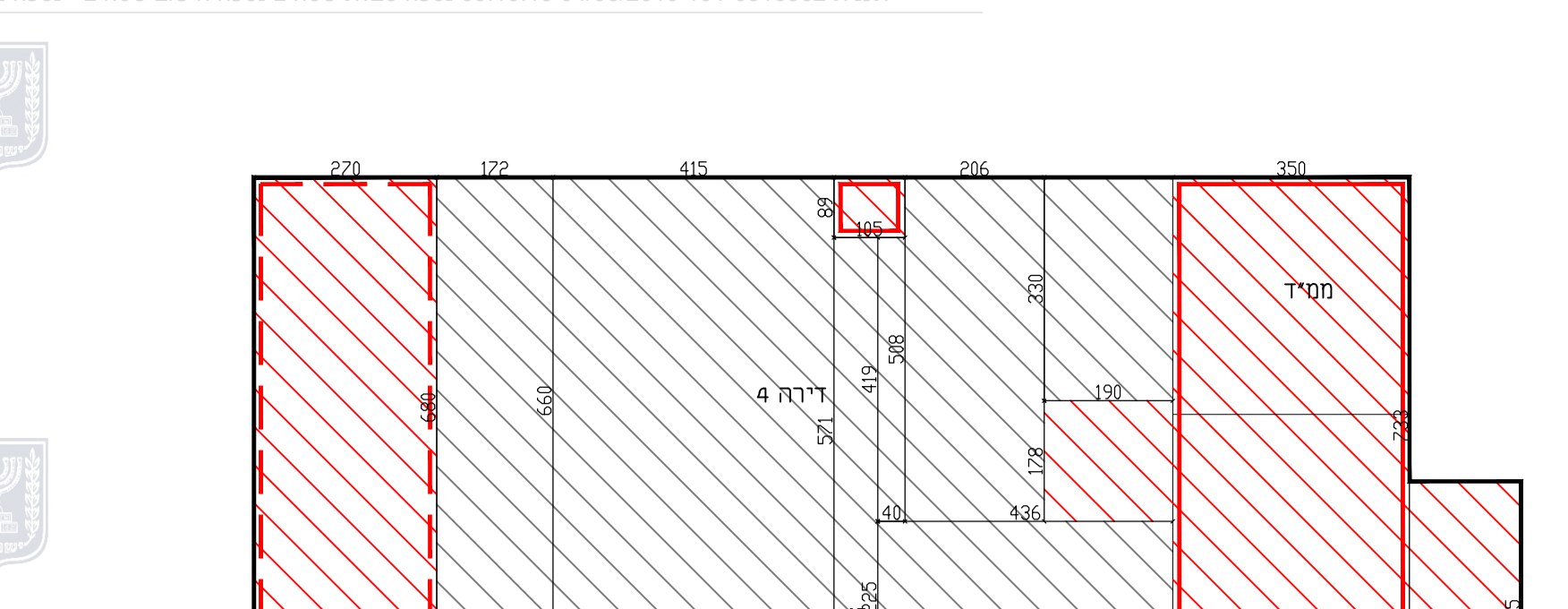
כיתה ו' חתכת מחומים 2.70x6.80=18.36, 0.89x1.05=0.93, 1.76x1.50=2.64, 2.99x1.53=4.57, 2.36x2.25=5.31, 71.02

כיתה ז' חתכת מחומים 2.70x6.80=18.36, 0.89x1.05=0.93, 1.76x1.50=2.64, 2.99x1.53=4.57, 2.36x2.25=5.31, 71.02

כיתה ח' חתכת מחומים 2.70x6.80=18.36, 0.89x1.05=0.93, 1.76x1.50=2.64, 2.99x1.53=4.57, 2.36x2.25=5.31, 71.02

כיתה ט' חתכת מחומים 2.70x6.80=18.36, 0.89x1.05=0.93, 1.76x1.50=2.64, 2.99x1.53=4.57, 2.36x2.25=5.31, 71.02

כיתה י' חתכת מחומים 2.70x6.80=18.36, 0.89x1.05=0.93, 1.76x1.50=2.64, 2.99x1.53=4.57, 2.36x2.25=5.31, 71.02



תכנית קומה א'

תכנית קומה ד'

Table with 4 columns: Unit No., Area, etc.

Table with 4 columns: Unit No., Area, etc.

Table with 4 columns: Unit No., Area, etc.

Table with 4 columns: Unit No., Area, etc.

Table with 4 columns: Unit No., Area, etc.

Table with 4 columns: Unit No., Area, etc.

Table with 4 columns: Unit No., Area, etc.

Table with 4 columns: Unit No., Area, etc.

שטח כיים

שטח חוצץ

שמות וחתימות:

עורכי הנספח

מילי לרי ה. אוריכלות

עם: יצחק מולדבסקי אוריכל