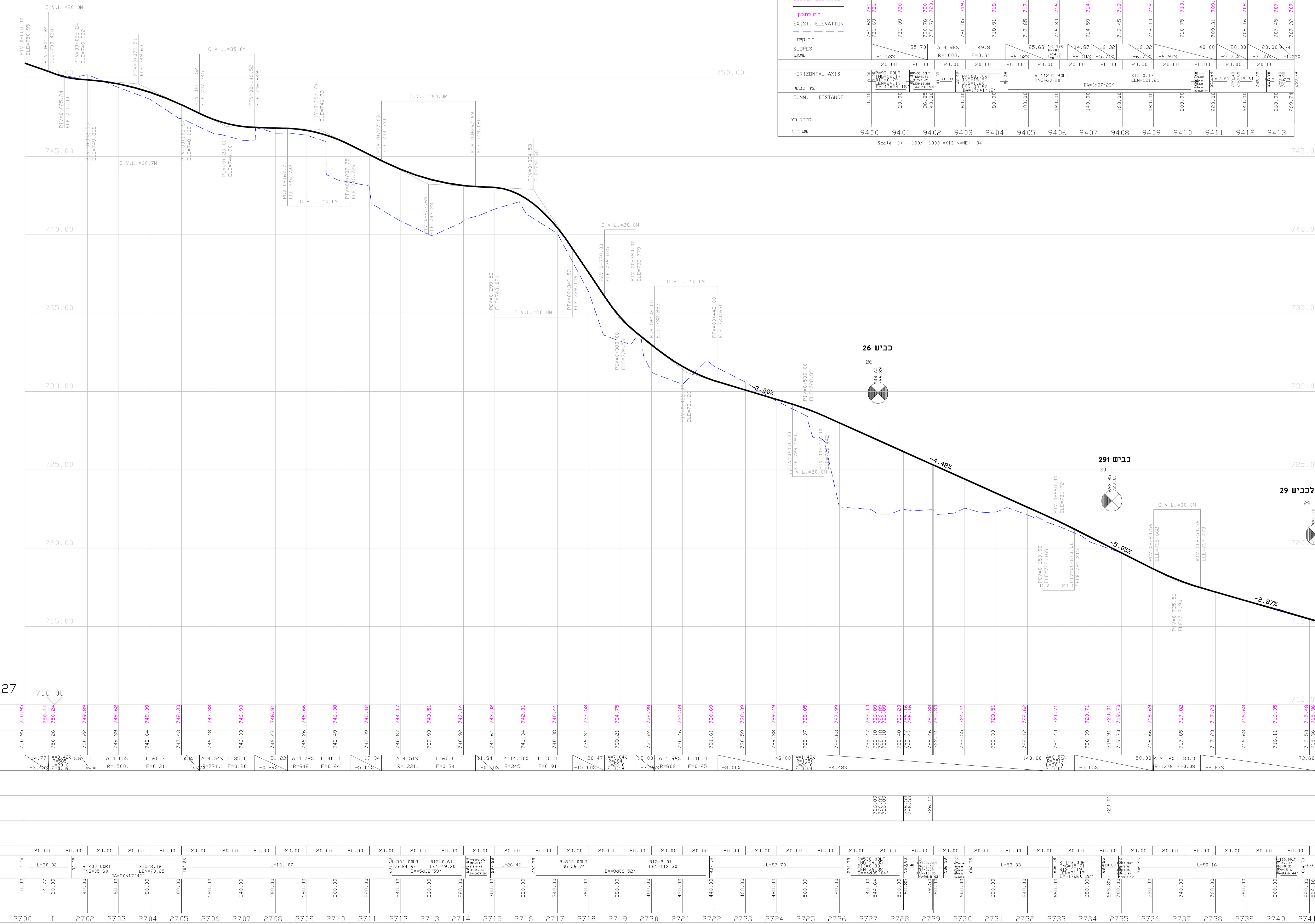
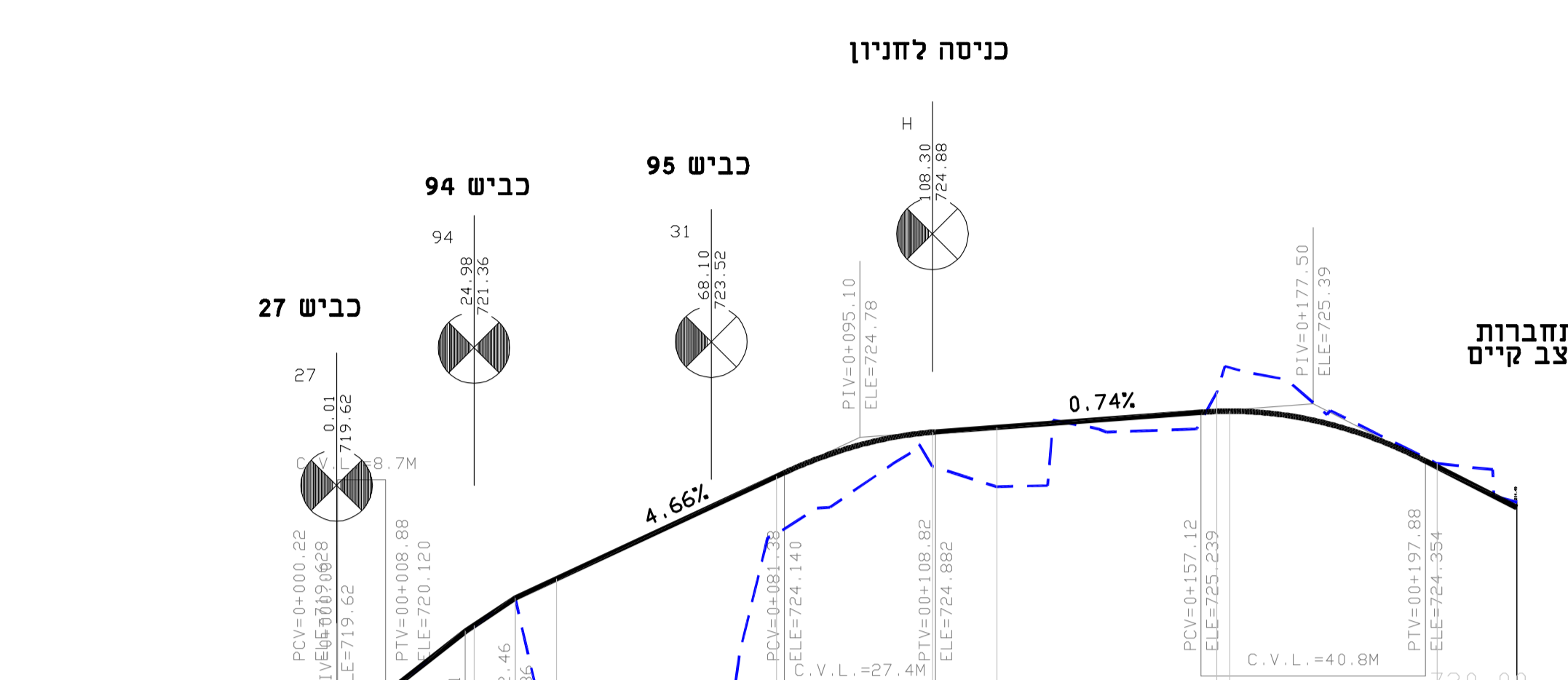


סכמת כבישים ללא קנינים

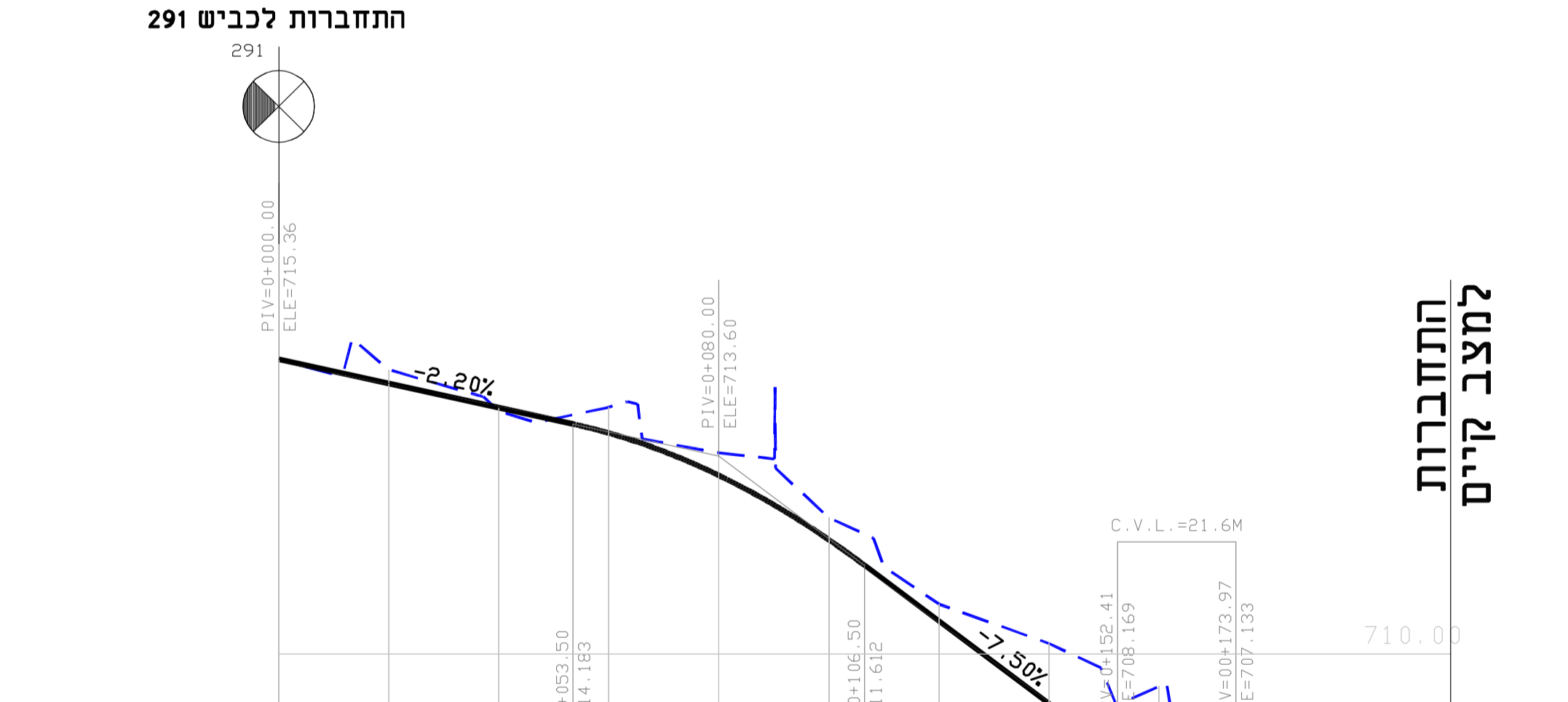
למצב קיים התבררות



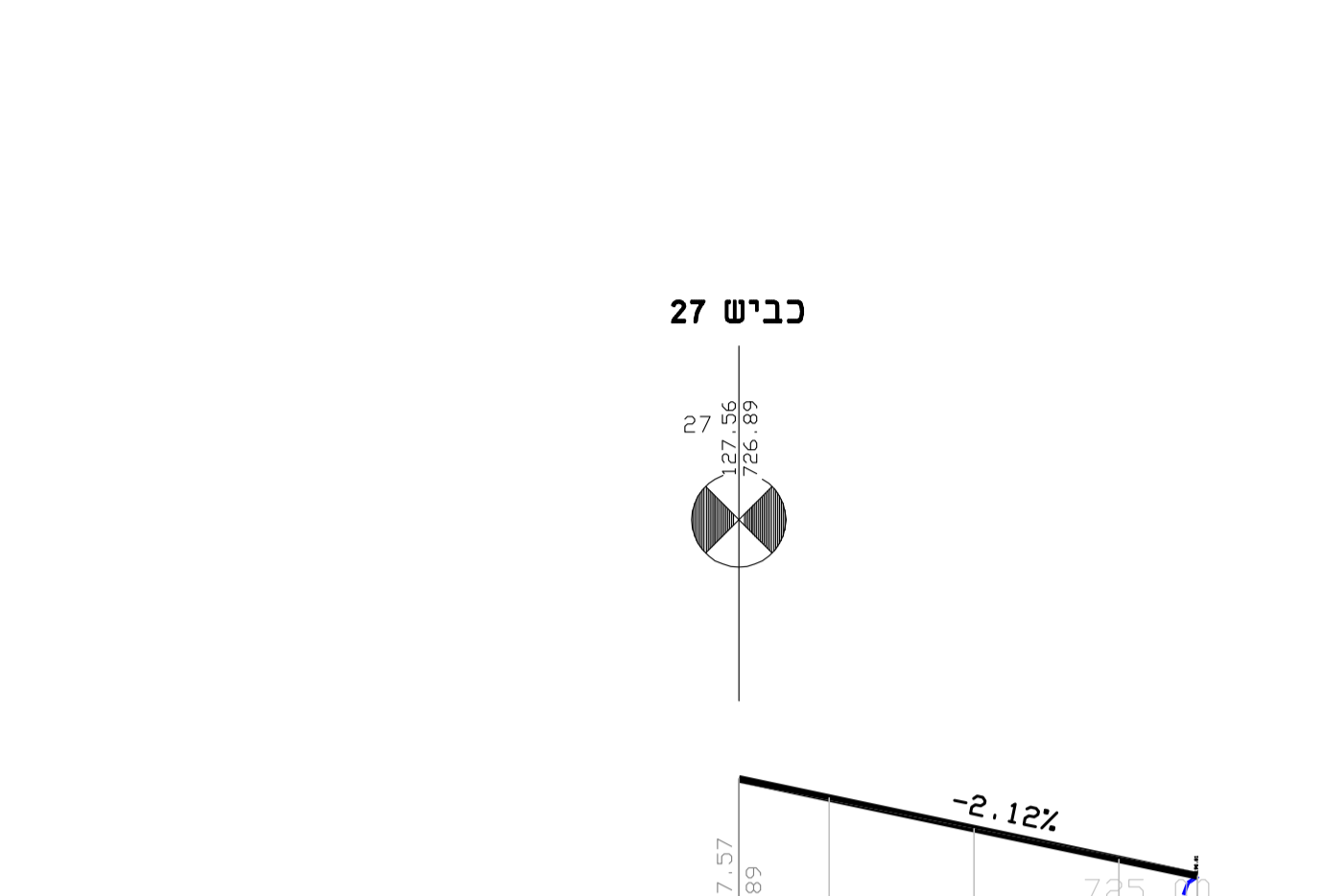
חתך לאורך כביש 27



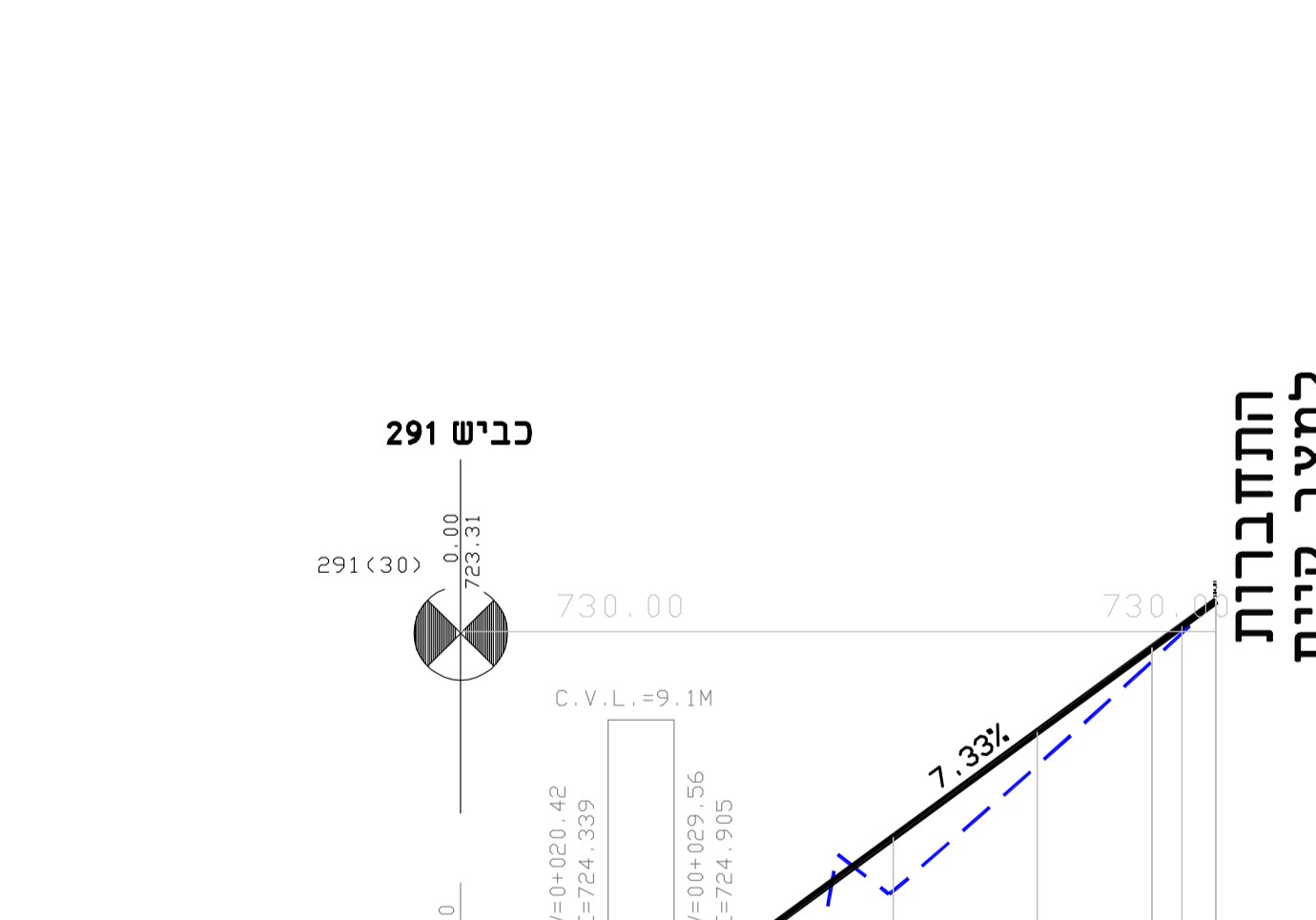
חתך לאורך כביש 29



חתך לאורך כביש 29



חתך לאורך כביש מסי 26 בית צפא-9א



חתך לאורך כביש 95

פרוייקט: כביש מסי 4 - דרום ירושלים

שט התכנון: בית צפא

זחכים לאורך כבישים: 95,94,29, 291, 27,26

חוב מוריה: 18, 42a, 6248

מסמכים: 1:100/1000, 2

תאריך: 20/08/12

משרד: רפ"מ

מחלקה: 2

מספר תוכנית: 42a

מספר תוכנית: 6248

(בשונה קיימים למצב קיים התבררות)